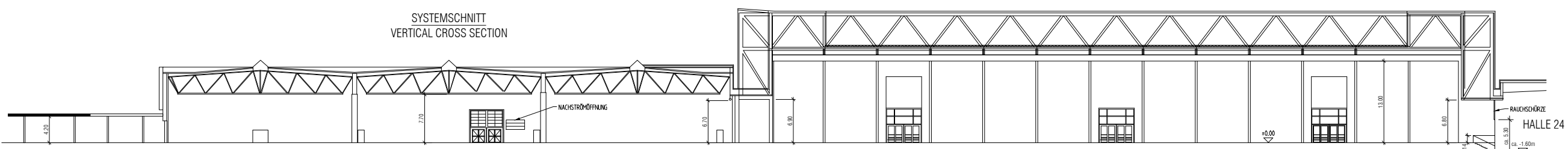
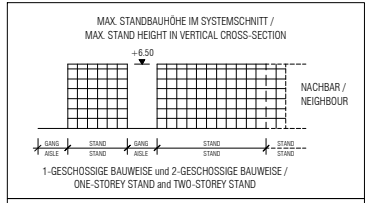
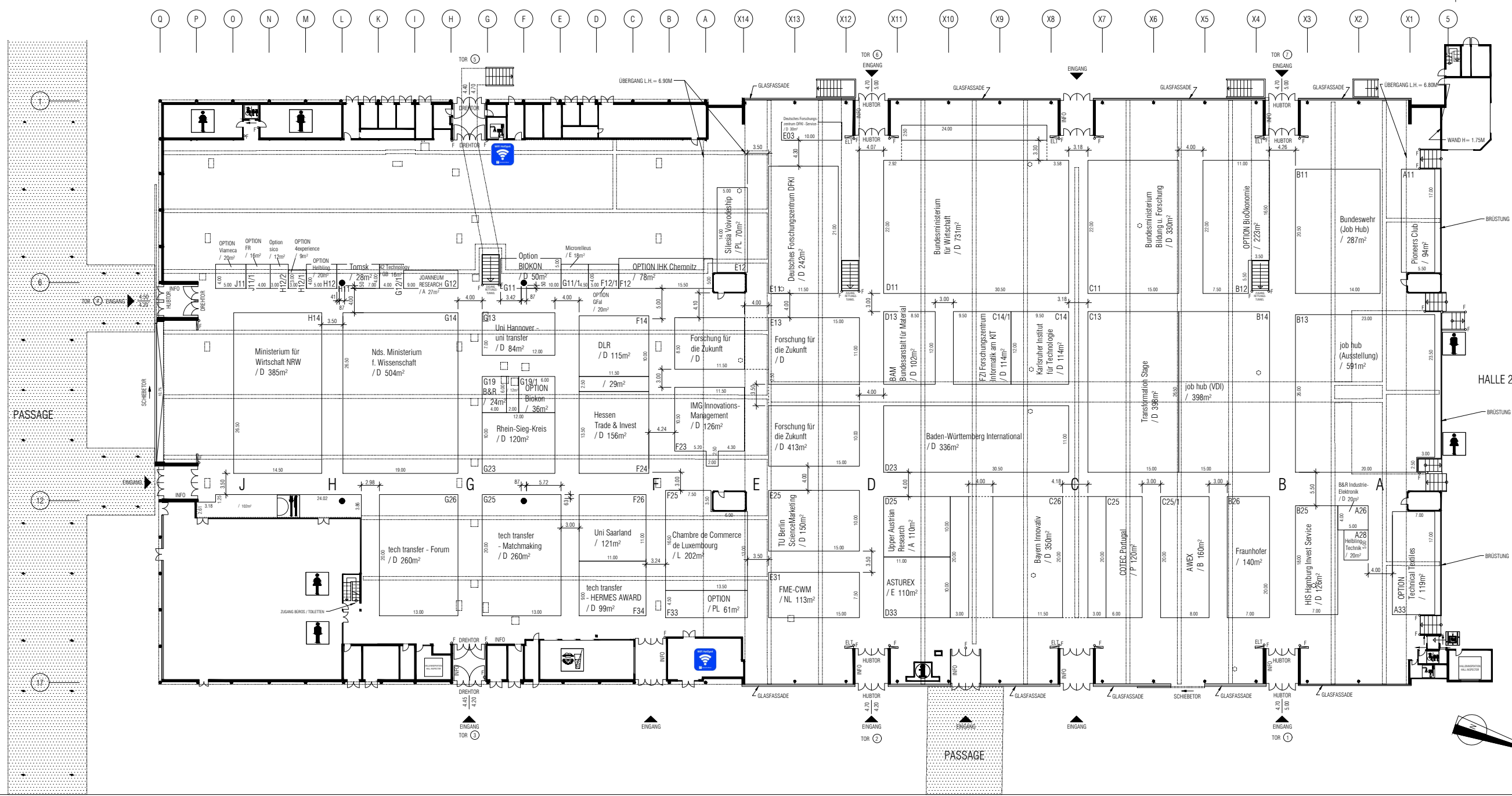


NUR FÜR DEN INTERNEN GEBRAUCH. NICHT ZUR VERÖFFENTLICHUNG
FOR INTERNAL USE ONLY - NOT FOR PUBLICATION

SYSTEMSCHNITT
VERTICAL CROSS SECTION



STAND / AS OF:
21.01.2020



1-GESCHOSSIGE BAUWEISE und 2-GESCHOSSIGE BAUWEISE /
ONE-STORY STAND and TWO-STORY STAND

(C) DEUTSCHE MESSE AG. ÄNDERUNGEN VORBEHALTEN. VERÄNDERUNGEN
NUR IN ABSPRACHE MIT DEM TECHNISCHEN VEREINBARUNGSMANAGEMENT DER
DEUTSCHEN MESSE AG /

(C) DEUTSCHE MESSE AG. MODIFICATIONS RESERVED. ALTERATIONS
PROHIBITED UNLESS APPROVED BY THE TECHNICAL EVENT MANAGEMENT DEPT. OF
DEUTSCHE MESSE AG

ALLE MASSE SIND VOR ORT ZU PRÜFEN / ALL DIMENSIONS TO BE CHECKED ON SITE

F FEUERLÖSCHER, FEUERMELDER /
FIRE EXTINGUISHER, FIRE ALARM

F FEUERLÖSCHHYDRANT b/h/l = 1.50 / 1.96 / 0.28 m
F FIRE HYDRANT w/h/d =

ELT HALLENSTÜTZEN / HALL COLUMNS

ELT ELT VERSORGUNG b/h/l = 0.80 / 1.83 / 0.25 m
ELECTRICITY SUPPLY w/h/d =

SCHÄCHTE / SHAFTS

KANÄLE ANSCHLUSSPUNKTE CHANNELS CONNECTION POINTS

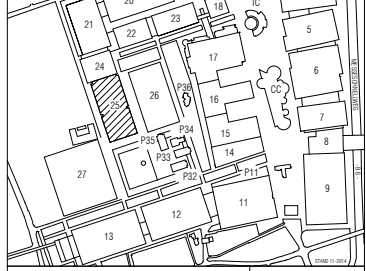
IM FUßBODEN ZUR STANDVERSÖRGERUNG IN THE FLOOR TO SUPPLY THE STAND AREA

- ZUGANG GEWÄHRLEISTEN - DO NOT OBSTRUCT ACCESS -

LICHTE HÖHE = 6,70 m - 13,00 m JE NACH STANDORT.
STELLENWEISE GERINGERE NUTZHOHE WIG. BAULICHER EINGRENKUNGEN.

MAX. HEIGHT CLEARANCE FOR EXHIBITS = 6.70 TO 13.00 m DEPENDING ON LOCATION.
ACTUAL CLEARANCE LOWER IN SOME PLACES DUE TO ARCHITECTURAL SPECIFICS.

MAX. FUßBODENBELASTUNG / MAX. FLOOR LOAD 100 KN/M²
(GLT NICHT AUF SCHÄCHTEN UND VERSÖRGERUNGSKANÄLEN) /
(NOT VALID FOR SHAFTS OR SUPPLY CHANNELS)



HALLE / HALL
25

Deutsche Messe
VERMIETPLAN /
RENTAL FLOOR PLAN
HANNOVER MESSE 2020