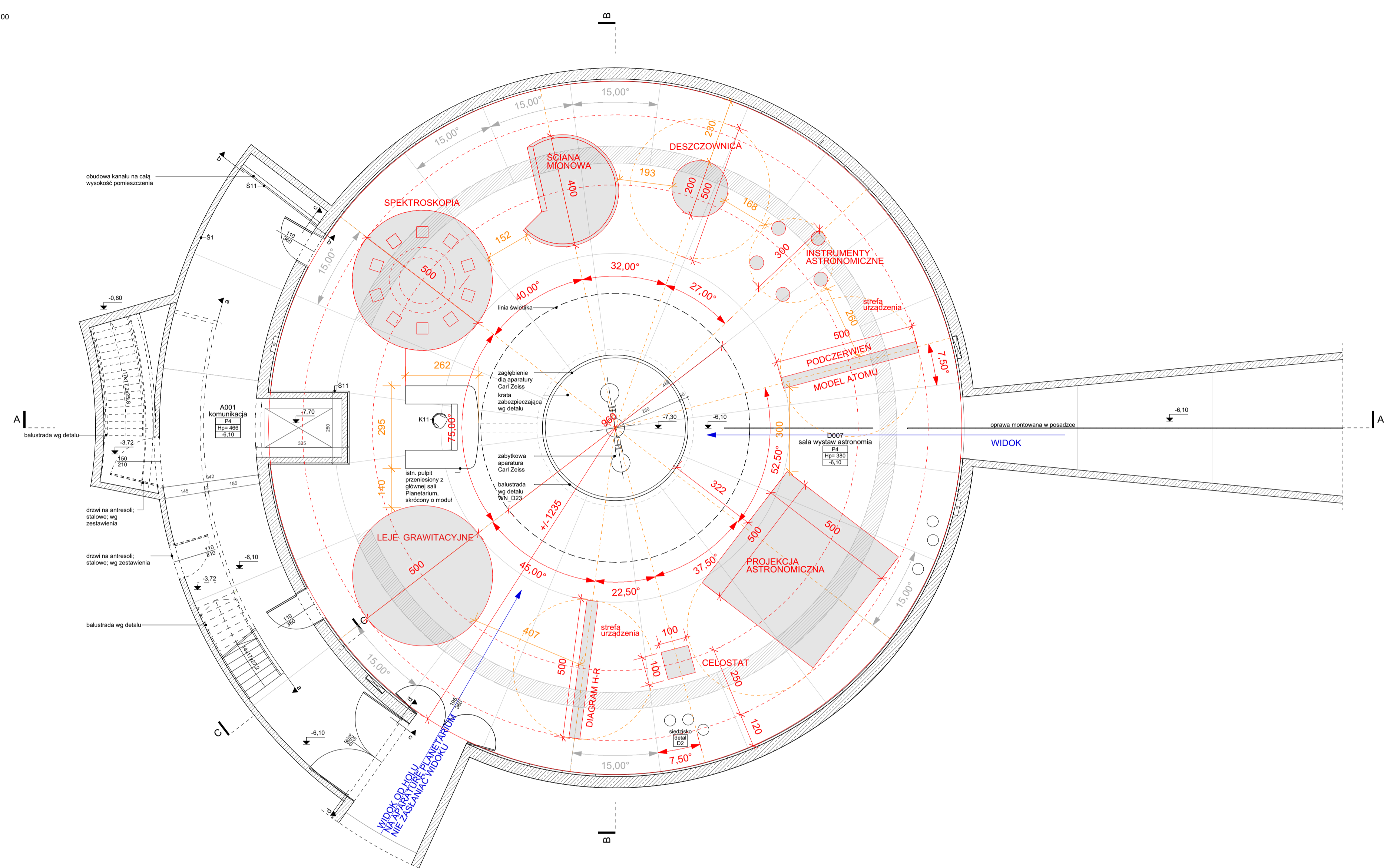
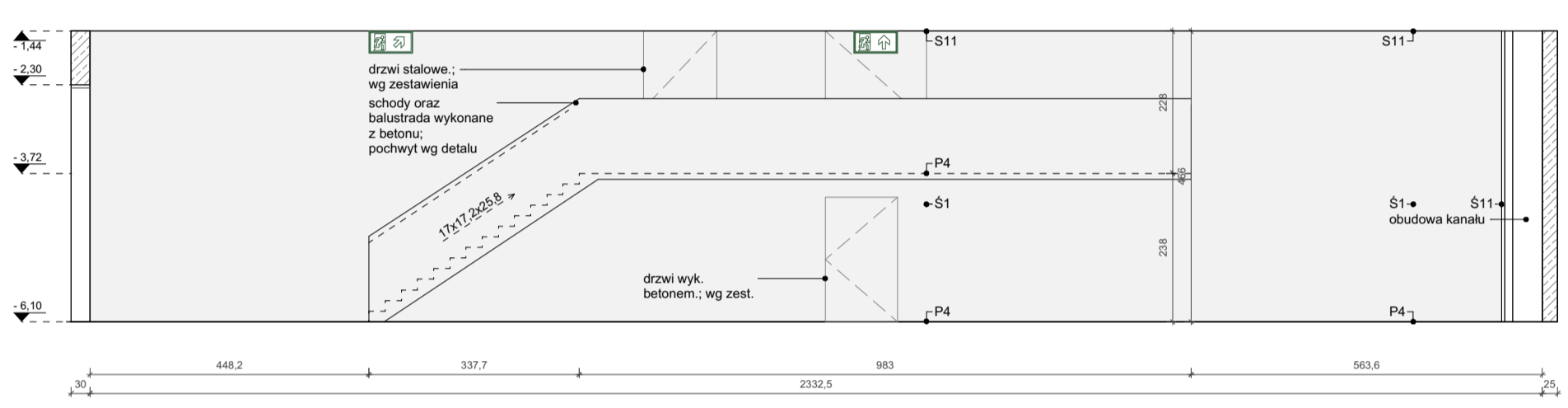


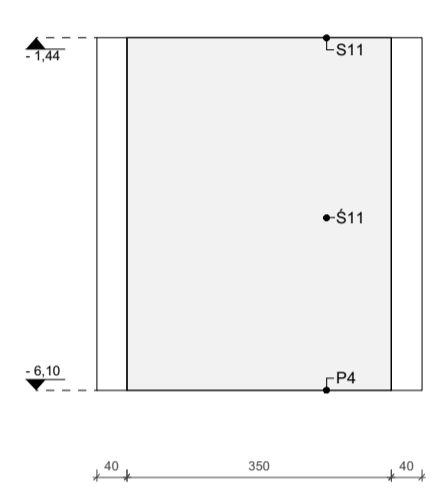
RZUT
skala 1:100



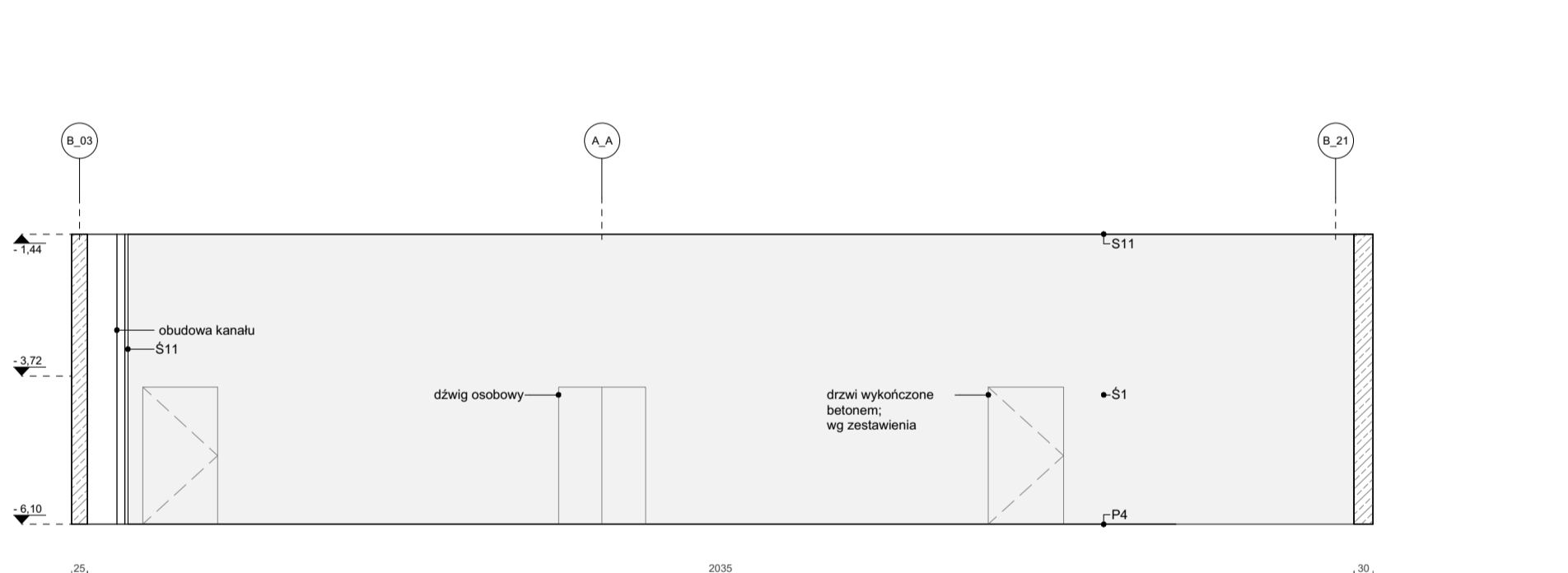
WIDOK A-A w osi balustrady
skala 1:100



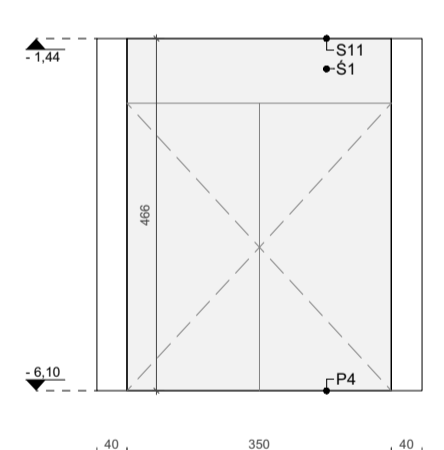
WIDOK B-B
skala 1:100



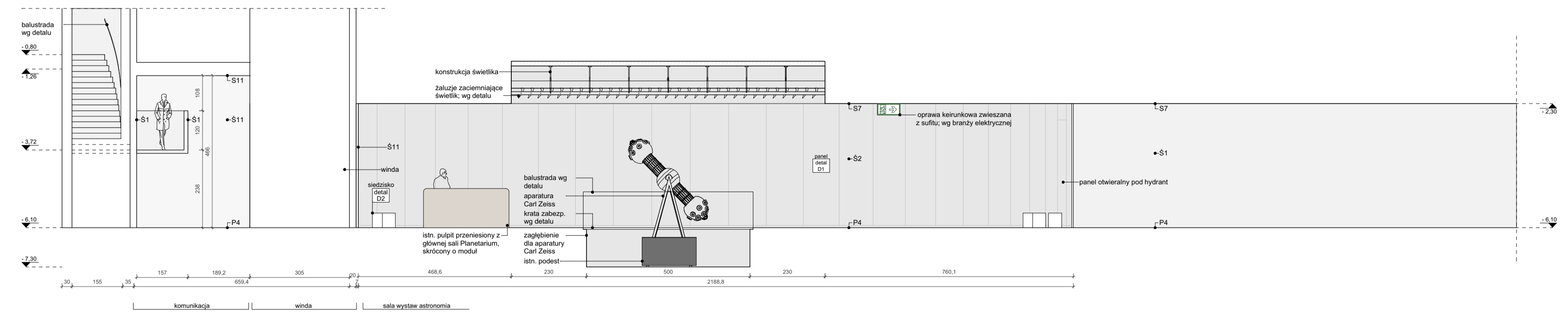
WIDOK C-C
skala 1:100



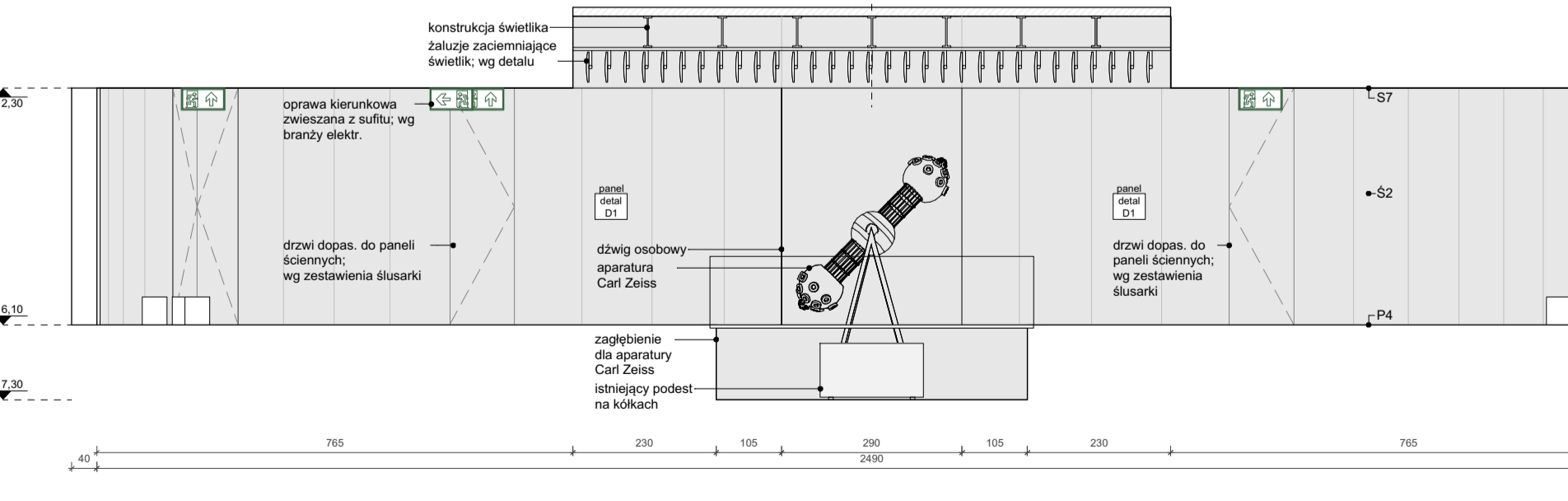
WIDOK D-D
skala 1:100



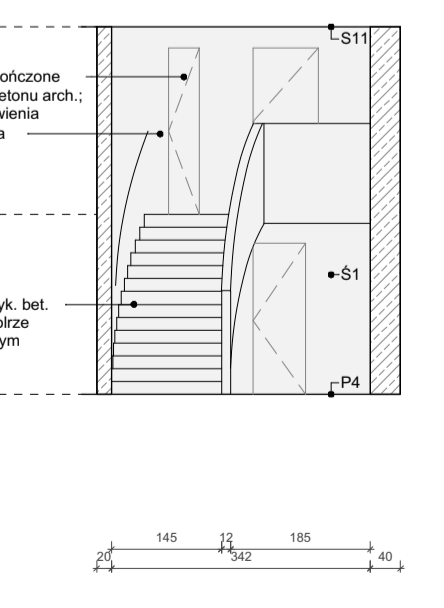
PRZEKROJ A-A
skala 1:100



PRZEKROJ B-B
skala 1:100



PRZEKROJ C-C
skala 1:100



LEGENDA

Symbol	Opis
X	nr pomieszczenia
A	linia pomieszczenia
1-10	rodzaj posadzki
1-10	wykończenie pomieszczenia
1-10	rodzaj wysp. prostej
▲	oznaczenie now. ściany
—	dyktacja
	główny kanał instalacyjny
	hydrant, wykończenie i montaż wg detalu
	modułowe ogrzewanie podłogowe, wykończenie i montaż wg detalu

WYPOSAŻENIE

Symbol	rodzaj obiektu	zest. pogl.	Uwagi
K11	krawężnik	1	1. Szczegółowe parametry elementów wyposażenia zawarto w tabeli załączony do projektu. 2. Modele oraz kolory wszystkich elementów wyposażenia wnętrz należy zatwierdzić u projektanta na etapie nadzoru autorskiego przed wykonaniem montażem.

ŚCIANY, PODŁOGI, SUFITY - WYKOŃCZENIE

Symbol	Opis	zest. pogl.	Uwagi
S1	ściana, beton architektoniczny w kolorze jasnoszarym	1	
S2	ściana, wykończenie aluminiowymi panelami ściennymi na całej wysokości pomieszczenia	1	
S11	ściana, wykończenie aluminiowymi panelami ściennymi imitującymi lustro	1	
P4	posadzka, beton architektoniczny w kolorze jasnoszarym	1	
S8	sufit, siatka siatka diagona w modułach 120x60cm	1	
S11	sufit, wykończenie panelami aluminiowymi imitującymi lustro	1	

Uwagi:
1. Szczegółowe parametry materiałów wykończeniowych zawarto w opisie technicznym.
2. Podane w projekcie rodzaje kolorystyki materiałów wykończeniowych należy zatwierdzić u projektanta na etapie nadzoru autorskiego po wykonaniu wariantowych próbek kolorystycznych / przedstawieniu próbek.
3. Zatwierdzić u projektanta kolorystykę widocznych elementów instalacji.

OPRAWY OŚWIETLENIOWE, ELEMENTY INSTALACJI ELEKTRYCZNEJ

Symbol	Opis	zest. pogl.	Uwagi
L	Typ, rodzaj, opis, lokalizacja i ilość opraw świetlnych wg rzutu sufitów / prog. elektryki	1	W zakresie branży elektrycznej

ELEMENTY INSTALACJI GRZEWCZEJ ORAZ WENTYLACJI

Symbol	Opis	zest. pogl.	Uwagi
-	pomieszczenia znajdują się w strefie ogrzewania podłogowego	1	W zakresie branży sanitarnej

Uwagi:

- Wszystkie wymiary należy sprawdzić na budowie.
- Wykończenia ścian wykonane zostały w całości wykończeniem tycia ściągania.
- Projekt wnętrza należy rozpatrywać wraz z rysunkami branżowymi, innymi rysunkami branżowymi, instalacjami i systemami technicznymi.
- Stwierdzono brak elementów, zamierzonych w projekcie, proszę o ich doposażenie - wg zestawienia.
- Wymiarowanie gniazd - wg projektu elektryki.
- Logo, oznaczenia konstrukcyjne - wg opracowania wytypowanych do identyfikacji budynku.
- Kolorystykę widocznych elementów instalacji zatwierdzić u projektanta.

Łniad ekspozycji poza zakresem - wg oddzielnego opracowania.

CONSULTOR ARCHITEKCI

CONSULTOR SP. Z O.O. UL. PIETRZYSKIEGO 19 61-418 PRZEMISŁÓW NIP 781 00 02 466
PROCEBIA UL. RYBNA 2, 02-085 TARNÓWKOŁOŚCIE, 1 81 814 41 31; 14 669 91 765

PROJEKT WYKONAWCZY	ARCHITEKTURA	01.2018
stan dokumentacji	branża	001
inwestor	PLANETARIUM - ŚLĄSKI PARK NAUKI MODERNIZACJA I ROZBUDOWA PLANETARIUM ŚLĄSKIEGO W CHROZOWIE	
zadawca	ALEXA PLANETARIUM 4	
inwestor	WOLFFOWITZWO ŚLĄSKIE ul. Lipowa 46, 40-037 RATOWICE	
skala	1:100	
tytuł	wnętrze sali ekspozycyjnej astronomia	WN_01
projektant	mgr inż. arch. Michał Kapturczak	opracowanie
opracowanie	mgr inż. arch. Adam Stręchowski	17.11.2018/2001
opracowanie	mgr inż. arch. Anna Domagala	17.11.2018/2001
opracowanie	mgr inż. arch. Joanna Kapturczak	17.11.2018/2001
opracowanie		002_NP