

S2

- ściana żelbetowa z betonu wodoszczelnego architektonicznego 30-40cm
- hydroizolacja typu ciężkiego
- izolacja termiczna XPS 25cm
- folia kubelkowa z HDPE

P0

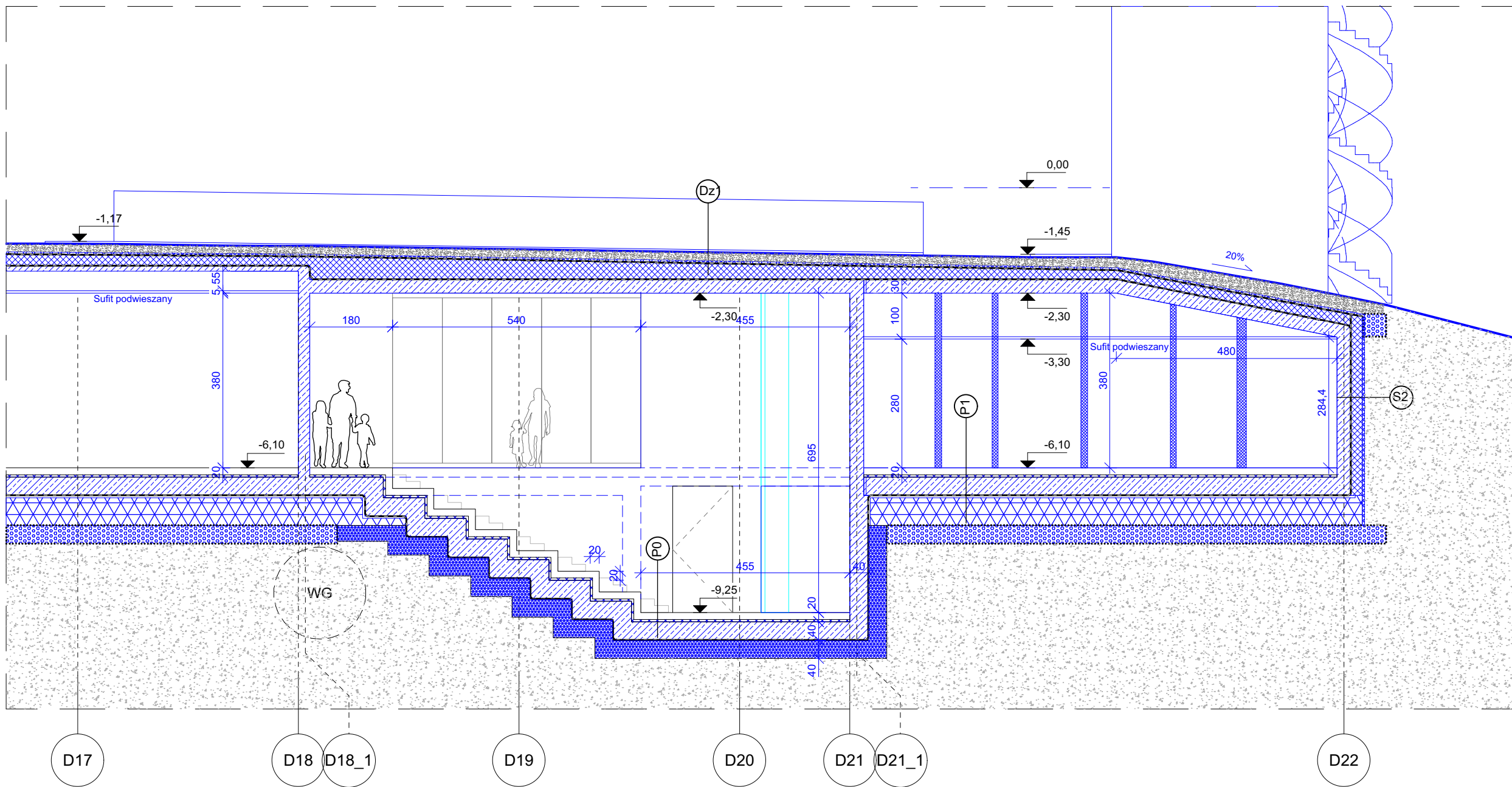
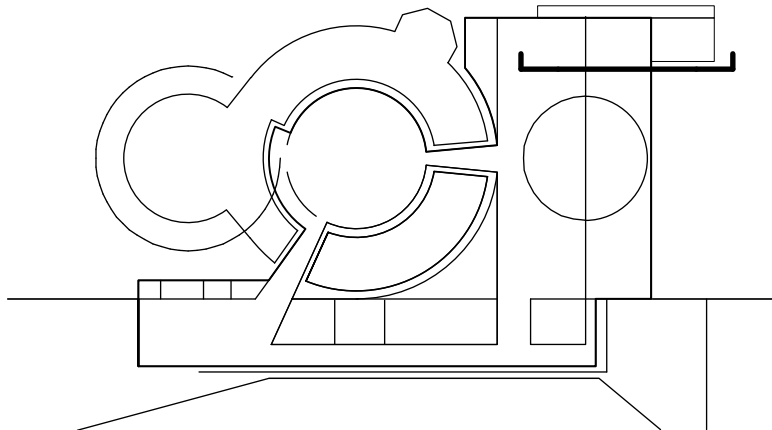
- posadzka beton polerowany zbrojony wg opisu 15cm
- izolacja pianka PIR w obustronnej otulinie AL 5cm
- plyta żelbetowa fundamentowa z betonu wodoszczelnego
- hydroizolacja typu ciężkiego
- beton B15 (C12/15) 5cm
- folia PE 0,3mm
- plyty ze szkła piankowego 40cm
- geowłóknina

P1

- posadzka beton polerowany zbrojony wg opisu 15cm
- izolacja pianka PIR w obustronnej otulinie AL 5cm
- plyta żelbetowa fundamentowa z betonu wodoszczelnego
- hydroizolacja typu ciężkiego
- beton B15 (C12/15) 5cm
- folia PE 0,3mm
- zagęszczone kruszywo ze szkła piankowego 75cm
- geowłóknina
- warstwa drenażu – kruszywo spód w spadku (od -8,12 do -7,92) średnio 50cm
- geowłóknina

Dz1

- system dachu zielonego (327kg/m2):
- roślinność
 - warstwa vegetacyjna substrat mineralno-organiczny 20cm
 - warstwa filtracyjna z geowłókniny PP 125g/m2
 - warstwa drenująca i gromadząca wodę zasobnik wody - mata kubelkowa HDPE wypełniona substratem mineralnym
 - warstwa zabezpieczająca z geowłókniny PP 600g/m2
 - folia PE 0,2mm
 - hydroizolacja systemowa odporna na przenikanie korzeni dwuwarstwowa na bazie pap polimero-bitumicznych
 - izolacja pianka PIR w spadku 20-45cm oraz 20-60cm średnio 35cm
 - paroizolacja papa z folią AL + grunt
 - strop żelbetowy beton archit.



CONSULTOR
ARCHITEKCI

CONSULTOR SP. Z O.O. UL. PIETRUSIŃSKIEGO 19 61-418 POZNAŃ NIP 783 00 02 486
PRACOWNIA UL. IRYSOWA 2, 62-080 TARNOWO PODGÓRNE, T:61 816 41 37, M:605 061 765

PROJEKT WYKONAWCZY	ARCHITEKTURA	01.2018
stadium dokumentacji	branża	data
inwestycja	PLANETARIUM - ŚLĄSKI PARK NAUKI MODERNIZACJA I ROZBUDOWA PLANETARIUM ŚLĄSKIEGO W CHORZOWIE	
lokalizacja	ALEJA PLANETARIUM 4	
inwestor	WOJEWÓDZTWO ŚLĄSKIE ul. Ligonia 46, 40-037 KATOWICE	
skala	1:100	PRZEKRÓJ PRZEZ KOL. POG.
projektował	mgr inż. arch. Michał Kapturczak mgr inż. arch. Adam Strączkowski	temat nr rysunku podpis
sprawdził	mgr inż. arch. Joanna Kapturczak	7131/121/P/2001
REWIZJA	EGZ. NR	
0		