

**UCHWAŁA NR VI/32/14/2021  
SEJMIKU WOJEWÓDZTWA ŚLĄSKIEGO**

z dnia 24 maja 2021 r.

**w sprawie Obszaru Chronionego Krajobrazu „Meandry rzeki Odry”**

Na podstawie art. 18 pkt 1 i art. 89 ust. 1 ustawy z dnia 5 czerwca 1998 roku o samorządzie województwa (tekst jednolity Dz. U. z 2020 roku, poz. 1668) oraz art. 23 ust. 2 ustawy z dnia 16 kwietnia 2004 roku o ochronie przyrody (Dz. U. z 2020 roku, poz. 55 z późn. zm.)

**Sejmik Województwa Śląskiego  
uchwała:**

**§ 1. 1.** Wyznacza się Obszar Chronionego Krajobrazu o nazwie „Meandry rzeki Odry”, zwany dalej „Obszarem”, o całkowitej powierzchni 158,76 ha, położony na terenie gminy Krzyżanowice w województwie śląskim.

2. Przebieg granicy Obszaru określono poprzez wykaz współrzędnych punktów załamania granicy Obszaru, stanowiący załącznik nr 1 do uchwały.

3. Położenie Obszaru i jego granice oznaczono na mapie, stanowiącej załącznik nr 2 do uchwały.

**§ 2.** Na terenie Obszaru zakazuje się:

- 1) zabijania dziko występujących zwierząt, niszczenia ich nor, legowisk, innych schronień i miejsc rozrodu oraz tarlisk, złożonej ikry, z wyjątkiem amatorskiego połowu ryb oraz wykonywania czynności związanych z racjonalną gospodarką rolną, leśną, rybacką i łowiecką;
- 2) realizacji przedsięwzięć mogących znacząco oddziaływać na środowisko w rozumieniu przepisów ustawy z dnia 3 października 2008 r. o udostępnianiu informacji o środowisku i jego ochronie, udziale społeczeństwa w ochronie środowiska oraz o ocenach oddziaływania na środowisko (Dz. U. z 2021 r., poz. 247);
- 3) likwidowania i niszczenia zadrzewień śródpolnych, przydrożnych i nadwodnych, jeżeli nie wynikają one z potrzeby ochrony przeciwpowodziowej i zapewnienia bezpieczeństwa ruchu drogowego lub wodnego lub budowy, odbudowy, utrzymania, remontów lub naprawy urządzeń wodnych;
- 4) wydobywania do celów gospodarczych skał, w tym torfu, oraz skamieniałości, w tym kopalnych szczątków roślin i zwierząt, a także minerałów;
- 5) wykonywania prac ziemnych trwale zniekształcających rzeźbę terenu, z wyjątkiem prac związanych z zabezpieczeniem przeciwpowodziowym lub przeciwsuwiskowym lub utrzymaniem, budową, odbudową, naprawą lub remontem urządzeń wodnych;
- 6) dokonywania zmian stosunków wodnych, jeżeli służą innym celom niż ochrona przyrody lub zrównoważone wykorzystanie użytków rolnych i leśnych oraz racjonalna gospodarka wodna lub rybacka;
- 7) likwidowania naturalnych zbiorników wodnych, starorzeczy i obszarów wodno-błotnych;
- 8) budowania nowych obiektów budowlanych w pasie szerokości 100 m od linii brzegów rzek, jezior i innych naturalnych zbiorników wodnych, z wyjątkiem urządzeń wodnych oraz obiektów służących prowadzeniu racjonalnej gospodarki rolnej, leśnej lub rybackiej.

**§ 3. 1.** Na Obszarze ustala się czynną ochronę krajobrazu i ekosystemów naturalnie meandrującego odcinka rzeki Odry, w celu zachowania ich trwałości oraz zwiększania różnorodności biologicznej.

2. Ustalenia dotyczące czynnej ochrony ekosystemów obejmują zwalczanie gatunków inwazyjnych z wyłączeniem stosowania środków chemicznych.

**§ 4.** Nadzór nad Obszarem powierza się Dyrektorowi Centrum Dziedzictwa Przyrody Górnego Śląska.

**§ 5.** Wykonanie uchwały powierza się Zarządowi Województwa Śląskiego.

§ 6. Uchwała wchodzi w życie po upływie 14 dni od dnia ogłoszenia w Dzienniku Urzędowym Województwa Śląskiego.<sup>1)</sup>

Przewodniczący Sejmiku  
Województwa Śląskiego

**Jan Kawulok**

---

<sup>1)</sup>Niniejsza uchwała poprzedzona była rozporządzeniem Nr 78/04 Wojewody Śląskiego z dnia 29 października 2004 r. w sprawie wyznaczenia obszaru chronionego krajobrazu pod nazwą „Meandry rzeki Odry” w gminie Krzyżanowice (Dz. Urz. Woj. Śl. Nr 106, poz. 2980 oraz z 2009 r. Nr 82, poz. 1803), które traci moc z dniem wejścia w życie niniejszej uchwały na podstawie art. 35 ustawy z dnia 23 stycznia 2009 r. o zmianie niektórych ustaw w związku ze zmianami w organizacji i podziale zadań administracji publicznej w województwie (Dz. U. Nr 92, poz. 753 z późn. zm.).

**Położenie i przebieg granicy obszaru chronionego krajobrazu „Meandry rzeki Odry” w postaci współrzędnych punktów załamania granicy (układ współrzędnych prostokątnych płaskich PL -1992)**

Nr	X	Y			
1	231293,92	452192,38	43	230644,36	452231,59
2	231292,35	452195,16	44	230605,39	452237,57
3	231283,69	452210,50	45	230588,48	452240,00
4	231278,71	452210,60	46	230564,14	452248,69
5	231273,64	452212,62	47	230531,86	452269,05
6	231247,53	452217,22	48	230508,58	452287,58
7	231221,61	452222,74	49	230487,97	452314,89
8	231199,87	452227,86	50	230473,82	452340,02
9	231172,89	452235,08	51	230466,86	452356,36
10	231135,83	452242,64	52	230461,63	452373,71
11	231130,38	452247,54	53	230458,11	452380,49
12	231103,75	452253,00	54	230453,53	452389,63
13	231094,43	452254,68	55	230443,28	452410,00
14	231089,73	452253,03	56	230442,52	452411,50
15	231084,12	452257,62	57	230432,19	452434,24
16	231069,12	452260,93	58	230428,55	452443,04
17	231057,00	452262,43	59	230415,82	452462,17
18	231052,24	452257,98	60	230403,23	452480,82
19	231048,61	452260,83	61	230390,36	452493,06
20	231042,99	452264,23	62	230373,24	452523,09
21	231033,67	452263,92	63	230366,89	452535,53
22	231021,98	452264,23	64	230357,27	452559,32
23	231018,38	452263,29	65	230348,63	452583,95
24	231013,86	452260,73	66	230337,96	452618,97
25	231010,76	452263,17	67	230331,80	452644,61
26	231001,31	452264,32	68	230329,53	452660,90
27	230989,79	452264,55	69	230328,06	452671,41
28	230973,18	452263,55	70	230326,46	452701,08
29	230966,61	452261,52	71	230327,27	452722,64
30	230956,69	452261,86	72	230330,04	452739,91
31	230941,31	452260,27	73	230330,20	452740,89
32	230922,02	452258,08	74	230333,28	452750,39
33	230908,93	452258,02	75	230338,48	452759,62
34	230903,44	452259,68	76	230344,02	452769,51
35	230886,92	452256,66	77	230354,69	452785,01
36	230853,58	452255,59	78	230368,75	452798,79
37	230813,31	452252,69	79	230385,68	452809,77
38	230771,85	452249,62	80	230393,00	452814,29
39	230752,98	452248,61	81	230413,46	452827,57
40	230720,03	452242,28	82	230419,83	452830,67
41	230690,86	452236,32	83	230430,35	452842,05
42	230662,98	452231,17	84	230441,80	452850,73
			85	230470,13	452870,17

86	230491,95	452888,33
87	230512,02	452908,96
88	230520,93	452921,23
89	230529,09	452930,15
90	230537,43	452939,71
91	230543,08	452953,89
92	230546,39	452968,32
93	230544,73	452985,81
94	230544,66	453004,57
95	230546,14	453020,85
96	230545,74	453033,25
97	230546,06	453047,30
98	230545,28	453063,85
99	230534,50	453095,21
100	230531,87	453104,43
101	230527,86	453115,71
102	230519,20	453130,13
103	230510,55	453139,85
104	230498,98	453151,59
105	230483,27	453164,10
106	230456,76	453171,22
107	230425,09	453179,98
108	230413,48	453181,24
109	230393,56	453185,92
110	230380,22	453189,75
111	230364,41	453194,48
112	230351,17	453197,65
113	230337,28	453202,33
114	230332,73	453202,87
115	230317,40	453208,57
116	230307,97	453212,13
117	230289,89	453218,70
118	230263,39	453230,66
119	230241,68	453238,14
120	230218,44	453249,27
121	230201,62	453255,97
122	230195,77	453256,11
123	230184,01	453260,03
124	230173,93	453263,28
125	230167,22	453266,57
126	230157,99	453271,11
127	230152,01	453273,29
128	230144,51	453276,56
129	230128,07	453288,39
130	230116,25	453296,85
131	230109,32	453304,70
132	230106,31	453309,87
133	230102,22	453315,61

134	230099,12	453317,67
135	230089,96	453330,82
136	230078,34	453351,55
137	230067,38	453374,63
138	230058,44	453393,01
139	230052,33	453407,56
140	230043,87	453422,91
141	230036,01	453439,88
142	230023,99	453459,34
143	230015,50	453469,66
144	230006,58	453477,60
145	229996,11	453484,60
146	229987,67	453487,84
147	229981,23	453488,69
148	229971,70	453491,08
149	229969,06	453492,26
150	229965,45	453492,44
151	229953,70	453491,84
152	229945,36	453489,95
153	229938,41	453488,01
154	229936,70	453487,43
155	229934,17	453486,70
156	229925,56	453483,13
157	229920,74	453481,43
158	229905,06	453472,75
159	229884,94	453461,22
160	229858,32	453443,76
161	229843,96	453430,40
162	229840,32	453423,34
163	229832,08	453410,72
164	229826,84	453398,88
165	229824,24	453390,71
166	229820,66	453387,95
167	229817,69	453372,41
168	229815,18	453353,13
169	229817,35	453333,89
170	229819,96	453312,84
171	229827,63	453292,17
172	229832,62	453283,16
173	229836,91	453270,93
174	229844,73	453255,71
175	229851,15	453246,96
176	229852,37	453245,17
177	229862,15	453230,67
178	229867,10	453223,37
179	229873,56	453213,33
180	229880,17	453201,91
181	229890,21	453182,72

182	229901,69	453158,60
183	229914,15	453131,68
184	229921,12	453111,17
185	229929,56	453087,73
186	229935,03	453063,60
187	229938,87	453047,54
188	229940,53	453032,13
189	229941,04	453020,64
190	229938,89	453008,88
191	229936,91	453003,21
192	229935,78	452999,28
193	229933,56	452983,46
194	229933,64	452974,95
195	229935,96	452968,58
196	229938,95	452966,96
197	229940,88	452949,39
198	229943,06	452927,84
199	229943,30	452907,77
200	229943,44	452880,75
201	229938,15	452851,81
202	229931,36	452837,02
203	229922,93	452814,23
204	229920,15	452800,85
205	229917,81	452790,17
206	229908,50	452777,35
207	229898,61	452768,52
208	229893,64	452764,44
209	229884,74	452757,16
210	229873,73	452748,70
211	229859,95	452739,52
212	229855,89	452735,71
213	229852,10	452733,57
214	229848,05	452730,27
215	229831,30	452720,26
216	229812,84	452711,37
217	229791,85	452702,13
218	229771,56	452694,30
219	229751,32	452688,24
220	229744,91	452687,97
221	229739,86	452687,49
222	229735,28	452685,71
223	229725,60	452685,06
224	229705,75	452685,35
225	229685,17	452688,82
226	229665,28	452694,55
227	229661,29	452694,61
228	229644,13	452701,62
229	229630,71	452707,96

230	229611,77	452722,14
231	229594,79	452737,55
232	229585,47	452748,72
233	229574,80	452760,36
234	229568,33	452773,13
235	229564,18	452781,31
236	229562,79	452783,98
237	229562,35	452791,83
238	229564,43	452792,89
239	229567,20	452801,98
240	229560,92	452818,95
241	229560,02	452827,23
242	229560,76	452832,62
243	229561,85	452836,30
244	229562,06	452849,52
245	229561,26	452864,63
246	229560,37	452880,26
247	229559,33	452903,10
248	229558,51	452924,11
249	229557,34	452935,49
250	229556,99	452941,59
251	229554,12	452952,78
252	229552,07	452965,01
253	229548,11	452980,27
254	229542,61	452993,39
255	229529,34	453042,11
256	229510,31	453112,07
257	229492,61	453168,44
258	229449,15	453235,37
259	229443,24	453249,87
260	229432,60	453275,92
261	229422,03	453311,72
262	229407,62	453337,83
263	229387,19	453360,18
264	229365,43	453366,87
265	229345,68	453364,31
266	229324,72	453354,39
267	229313,66	453336,17
268	229308,09	453298,71
269	229310,31	453282,03
270	229320,92	453260,16
271	229351,88	453209,92
272	229374,03	453174,04
273	229390,42	453067,66
274	229393,36	453048,65
275	229387,73	453018,79
276	229380,34	453003,71
277	229375,12	452993,03

278	229360,85	452977,40
279	229337,12	452941,88
280	229289,66	452909,44
281	229233,21	452870,88
282	229214,85	452866,41
283	229194,80	452859,48
284	229171,90	452852,29
285	229135,95	452837,15
286	229113,55	452827,22
287	229087,68	452813,36
288	229072,14	452804,93
289	229047,79	452790,10
290	229024,92	452776,56
291	229008,78	452766,09
292	228997,13	452761,72
293	228969,54	452745,62
294	228953,60	452735,23
295	228939,77	452726,76
296	228933,70	452720,26
297	228922,41	452707,51
298	228915,20	452693,13
299	228914,22	452676,14
300	228916,02	452662,95
301	228914,13	452648,13
302	228915,61	452636,36
303	228920,04	452619,82
304	228927,83	452607,58
305	228934,18	452600,22
306	228939,76	452593,76
307	228957,08	452576,33
308	228974,20	452555,20
309	228987,85	452542,97
310	229007,40	452524,21
311	229013,95	452516,31
312	229027,22	452500,36
313	229039,42	452480,01
314	229044,40	452470,88
315	229050,50	452454,70
316	229054,61	452441,59
317	229056,18	452432,69
318	229057,98	452417,02
319	229057,60	452404,49
320	229056,63	452383,65
321	229054,41	452371,23
322	229054,20	452366,26
323	229053,33	452346,23
324	229051,44	452334,72
325	229051,05	452320,17

326	229050,58	452303,93
327	229051,13	452292,44
328	229051,12	452281,85
329	229052,53	452278,40
330	229057,66	452260,04
331	229062,88	452241,44
332	229074,91	452218,49
333	229086,78	452202,17
334	229092,10	452193,97
335	229103,24	452182,95
336	229111,88	452177,10
337	229122,41	452169,63
338	229135,03	452165,10
339	229147,80	452161,53
340	229148,50	452161,33
341	229164,42	452163,55
342	229176,40	452167,61
343	229185,95	452169,83
344	229201,90	452172,65
345	229211,42	452170,62
346	229226,07	452174,21
347	229252,89	452183,64
348	229289,60	452196,54
349	229294,30	452200,02
350	229311,60	452206,22
351	229339,19	452210,95
352	229365,74	452209,93
353	229395,72	452200,58
354	229409,08	452192,92
355	229415,22	452189,42
356	229429,14	452180,81
357	229445,36	452164,81
358	229457,03	452149,76
359	229459,20	452146,03
360	229463,40	452138,79
361	229469,71	452130,78
362	229474,31	452125,68
363	229478,16	452118,95
364	229476,94	452115,25
365	229486,50	452100,90
366	229491,16	452081,15
367	229496,10	452052,58
368	229493,15	452028,58
369	229494,15	452026,82
370	229492,03	452016,62
371	229483,79	452009,47
372	229483,26	452007,63
373	229477,67	451988,33

374	229475,63	451986,35
375	229473,77	451983,02
376	229473,39	451980,93
377	229469,98	451962,32
378	229468,66	451955,97
379	229462,62	451948,17
380	229453,19	451940,51
381	229450,95	451938,57
382	229437,34	451931,66
383	229426,43	451925,30
384	229418,69	451921,58
385	229405,18	451919,15
386	229401,75	451918,30
387	229390,18	451915,39
388	229381,02	451915,23
389	229358,04	451913,71
390	229354,73	451915,47
391	229353,83	451915,95
392	229333,24	451918,77
393	229319,05	451919,30
394	229313,65	451925,53
395	229304,15	451924,87
396	229295,18	451925,83
397	229270,68	451933,12
398	229254,35	451940,23
399	229238,36	451949,99
400	229226,28	451952,70
401	229201,86	451960,94
402	229201,73	451960,94
403	229191,76	451960,98
404	229181,04	451964,33
405	229171,72	451968,52
406	229161,81	451970,13
407	229148,34	451971,74
408	229136,43	451970,59
409	229115,66	451968,04
410	229104,63	451966,28
411	229094,75	451994,13
412	229093,63	451997,29
413	229079,82	451997,81
414	229071,46	451998,12
415	229056,25	451999,77
416	229046,59	452000,44
417	229033,45	452002,14
418	229011,82	452002,67
419	228999,09	452003,99
420	228972,10	451953,83
421	228946,04	451905,63

422	228944,31	451902,43
423	228942,78	451899,49
424	228905,75	451797,11
425	228903,72	451783,43
426	228903,53	451774,71
427	228903,42	451769,56
428	228903,40	451768,48
429	228905,95	451768,47
430	228920,71	451768,20
431	228926,34	451768,26
432	229006,06	451771,59
433	229011,38	451768,13
434	229024,28	451766,81
435	229151,62	451800,46
436	229169,91	451809,71
437	229174,29	451815,90
438	229193,23	451815,07
439	229234,90	451820,41
440	229285,85	451816,96
441	229297,99	451815,81
442	229326,30	451817,61
443	229362,30	451823,42
444	229380,80	451830,26
445	229382,80	451831,01
446	229420,73	451844,87
447	229448,83	451857,23
448	229472,07	451867,45
449	229477,56	451870,10
450	229534,31	451897,54
451	229566,20	451899,33
452	229607,84	451895,65
453	229628,05	451893,86
454	229653,89	451895,87
455	229676,98	451899,83
456	229696,63	451913,22
457	229707,65	451920,73
458	229736,24	451945,24
459	229748,15	451957,91
460	229758,91	451969,19
461	229747,07	451968,77
462	229727,11	451968,02
463	229751,51	451996,99
464	229753,54	451999,87
465	229765,85	452016,37
466	229778,57	452032,03
467	229812,62	452101,86
468	229819,38	452125,58
469	229831,31	452160,75

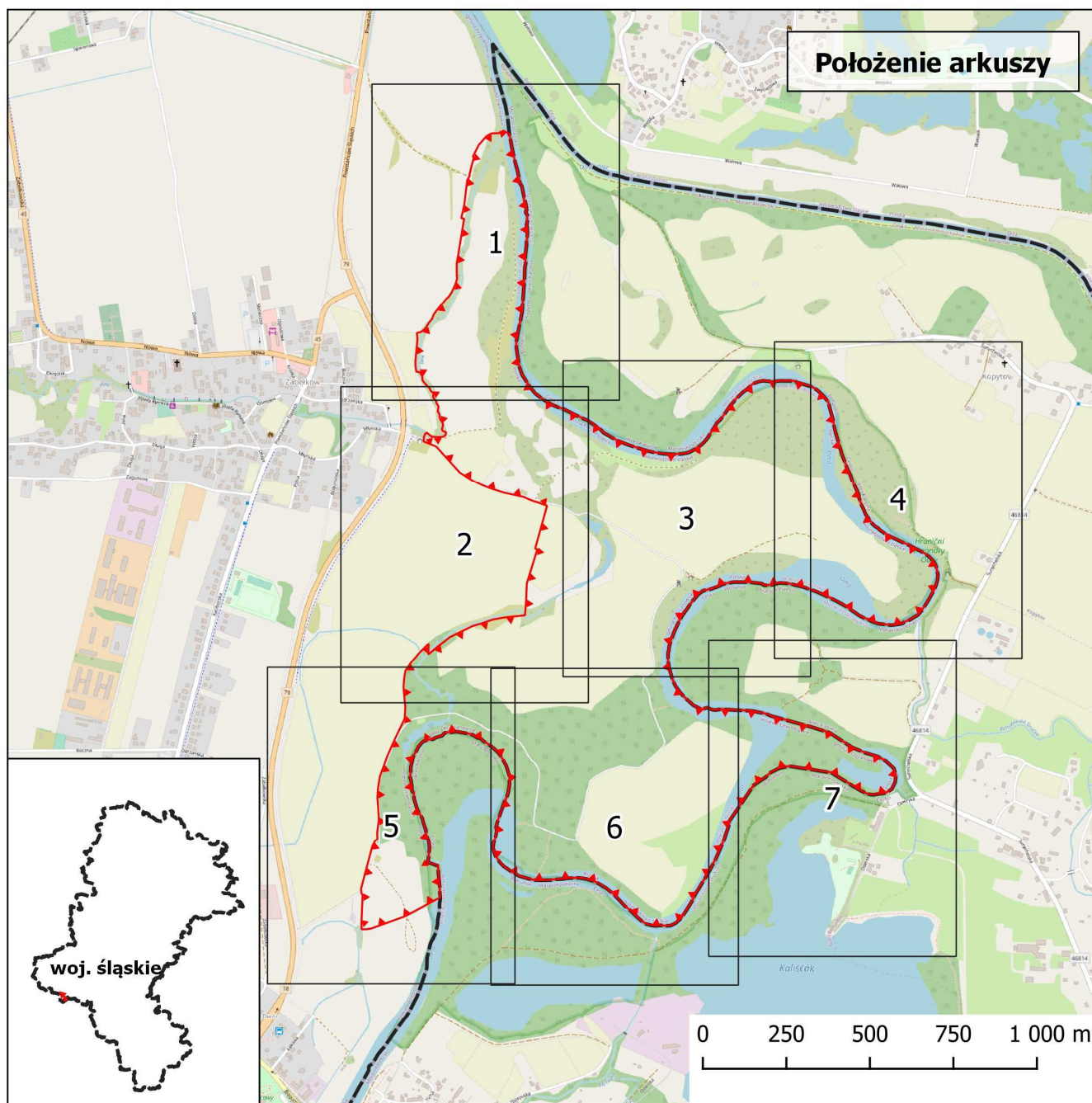
470	229836,79	452190,90
471	229838,28	452201,41
472	229838,69	452205,38
473	229840,23	452220,29
474	229844,06	452257,33
475	229885,94	452260,63
476	229939,13	452262,75
477	230039,99	452294,21
478	230042,52	452287,69
479	230169,92	452323,28
480	230172,47	452316,54
481	230174,57	452310,92
482	230178,63	452300,13
483	230184,32	452281,45
484	230186,26	452276,58
485	230189,39	452268,87
486	230196,36	452254,12
487	230197,27	452250,01
488	230202,51	452226,02
489	230209,38	452194,49
490	230213,82	452180,40
491	230223,25	452151,78
492	230232,64	452128,25
493	230247,96	452097,58
494	230259,25	452080,20
495	230270,80	452062,45
496	230277,86	452056,01
497	230349,00	451991,85
498	230351,73	451985,14
499	230354,04	451979,45
500	230364,55	451953,64
501	230378,05	451955,10
502	230387,17	451958,85
503	230391,16	451963,39
504	230389,13	451965,34
505	230379,67	451976,47
506	230378,83	451977,84
507	230377,36	451993,09
508	230377,65	452008,07
509	230379,42	452014,18
510	230381,28	452016,61
511	230384,12	452019,60
512	230387,99	452020,99
513	230390,79	452020,78
514	230392,52	452019,79
515	230393,97	452017,54
516	230394,43	452014,14
517	230395,05	452012,27

518	230397,38	452010,12
519	230400,93	452009,03
520	230403,50	452009,51
521	230408,51	452011,03
522	230412,67	452011,86
523	230416,04	452011,90
524	230419,82	452010,62
525	230422,99	452009,16
526	230428,83	452004,90
527	230433,60	452002,56
528	230436,23	452001,99
529	230444,91	452001,30
530	230447,33	452000,92
531	230449,66	451999,21
532	230452,16	451997,05
533	230455,12	451996,56
534	230458,80	451996,93
535	230463,05	451997,63
536	230465,35	451998,05
537	230467,43	451998,44
538	230470,23	451997,95
539	230472,39	451996,88
540	230475,94	451994,08
541	230478,43	451992,53
542	230484,08	451991,51
543	230486,23	451990,48
544	230492,39	451985,36
545	230496,17	451982,75
546	230498,60	451982,37
547	230502,76	451982,75
548	230506,88	451983,70
549	230508,33	451983,72
550	230509,64	451982,51
551	230511,69	451979,99
552	230514,38	451976,53
553	230517,07	451974,79
554	230521,29	451973,12
555	230524,39	451971,33
556	230527,35	451968,66
557	230534,58	451960,82
558	230543,68	451953,05
559	230547,14	451951,15
560	230550,44	451950,66
561	230559,02	451949,97
562	230561,30	451949,35
563	230564,33	451946,79
564	230567,31	451945,01
565	230571,14	451945,14



566	230572,95	451932,18
567	230590,02	451929,77
568	230602,61	451929,41
569	230667,47	451935,40
570	230673,77	451935,52
571	230688,65	451933,55
572	230691,51	451945,67
573	230697,29	451953,81
574	230704,52	451960,83
575	230721,09	451971,10
576	230730,85	451979,64
577	230742,83	451983,46
578	230754,76	451991,78
579	230791,14	452020,80
580	230799,34	452029,75
581	230811,66	452037,82
582	230836,19	452049,06
583	230853,71	452054,59
584	230861,59	452053,31
585	230899,00	452053,47
586	231031,69	452075,30
587	231033,12	452066,68
588	231072,01	452075,56
589	231146,62	452084,58
590	231156,32	452090,31
591	231160,72	452091,77
592	231162,77	452091,47
593	231169,54	452093,16
594	231184,77	452096,49
595	231185,74	452096,76
596	231214,42	452104,68
597	231216,06	452101,29
598	231251,08	452119,07
599	231276,97	452141,83
600	231285,40	452157,17
601	231286,23	452184,12
602	231293,92	452192,38

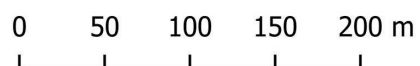
## Przebieg granicy obszaru chronionego krajobrazu "Meandry rzeki Odry"



### Objaśnienia do arkuszy

- granica obszaru chronionego krajobrazu "Meandry rzeki Odry"
- granica województwa

### Skala

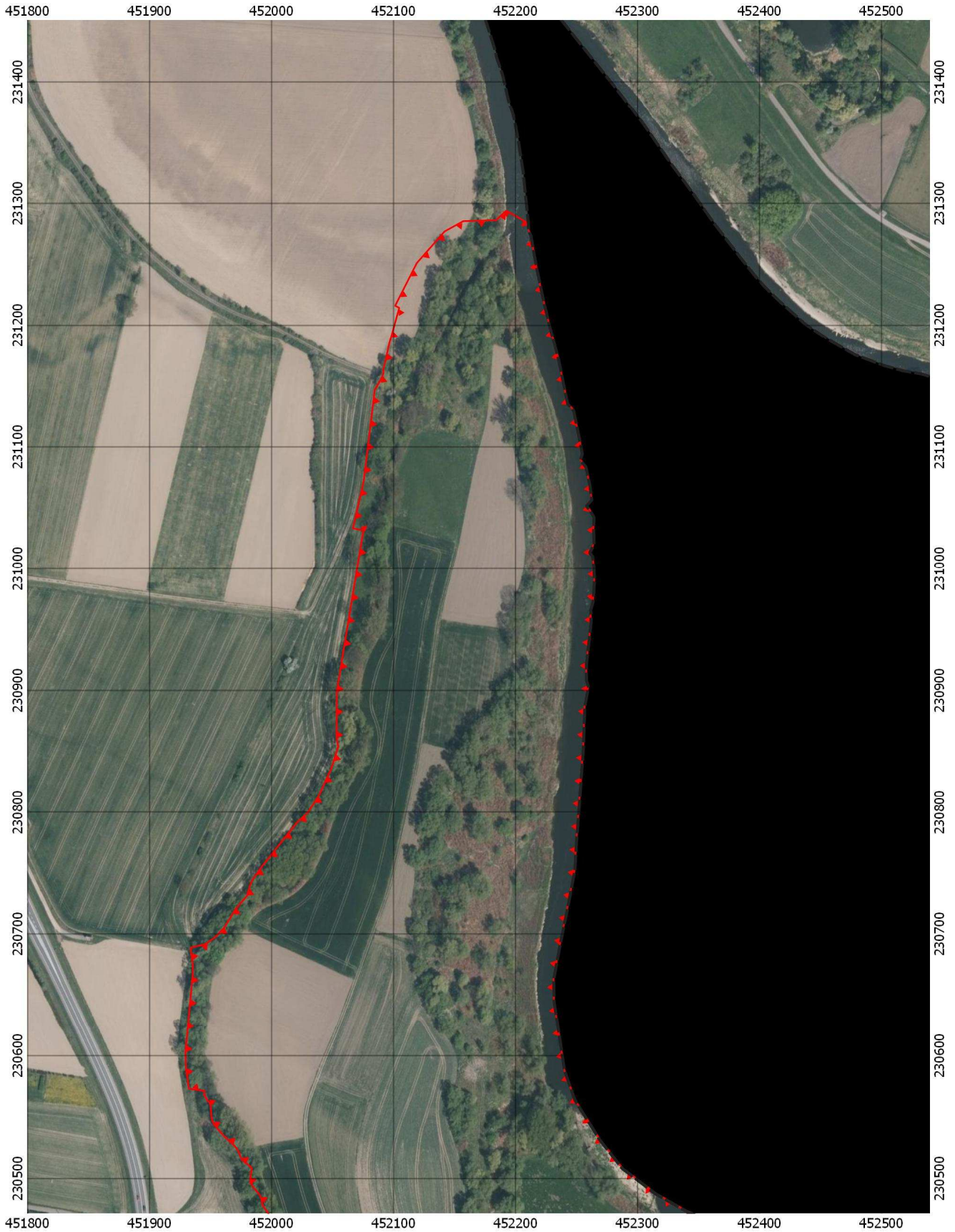


Układ współrzędnych: PL-1992

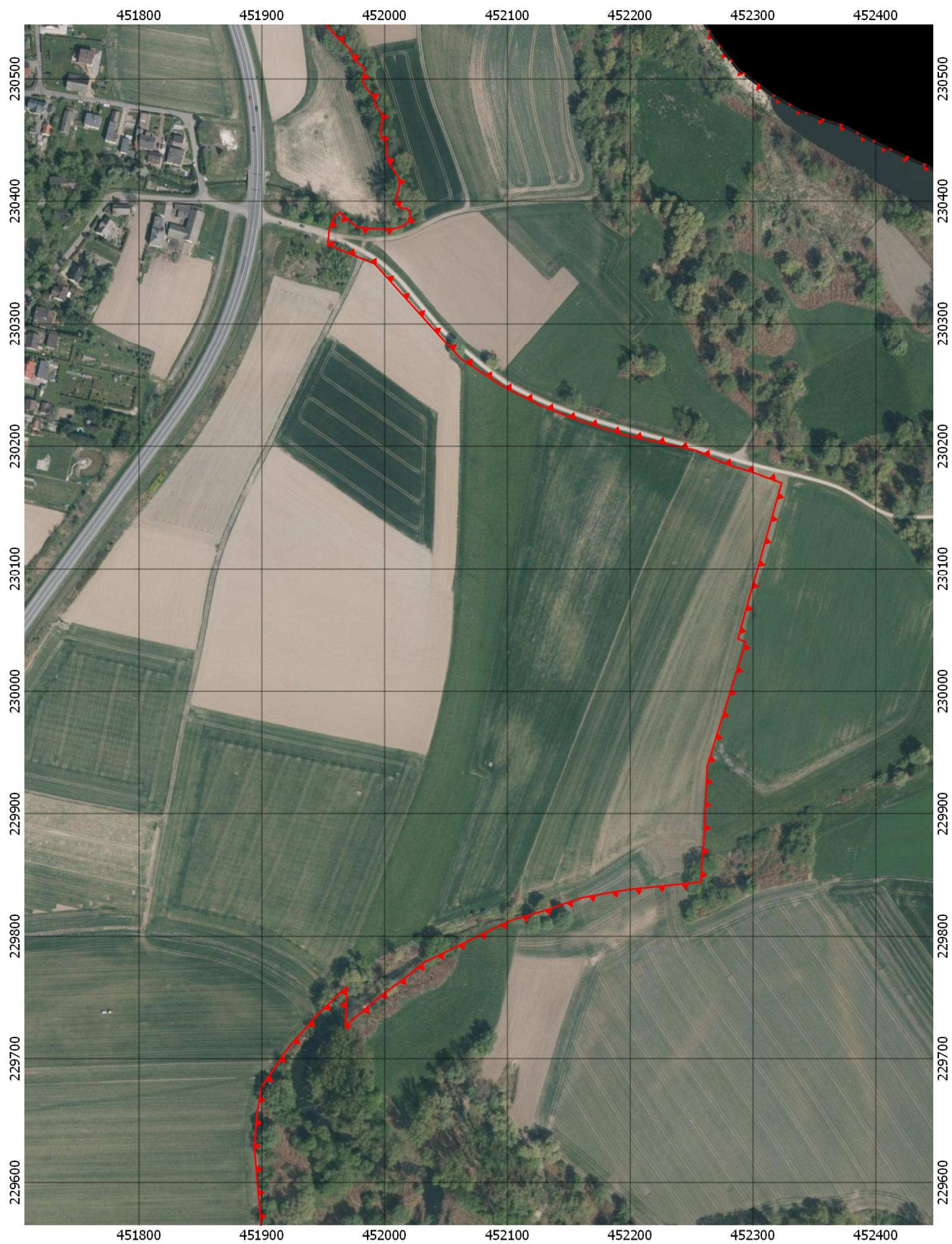
Przygotowanie mapy: Centrum Dziedzictwa Przyrody Górnego Śląska  
Ortofotomapa dla Polski, Główny Urząd Geodezji i Kartografii (usługa przeglądania, 02.09.2020)

Dane topograficzne: © autorzy mapy OpenStreetMap (02.09.2020)

# Przebieg granicy obszaru chronionego krajobrazu "Meandry rzeki Odry" - arkusz 1/7



## Przebieg granicy obszaru chronionego krajobrazu "Meandry rzeki Odry" - arkusz 2/7



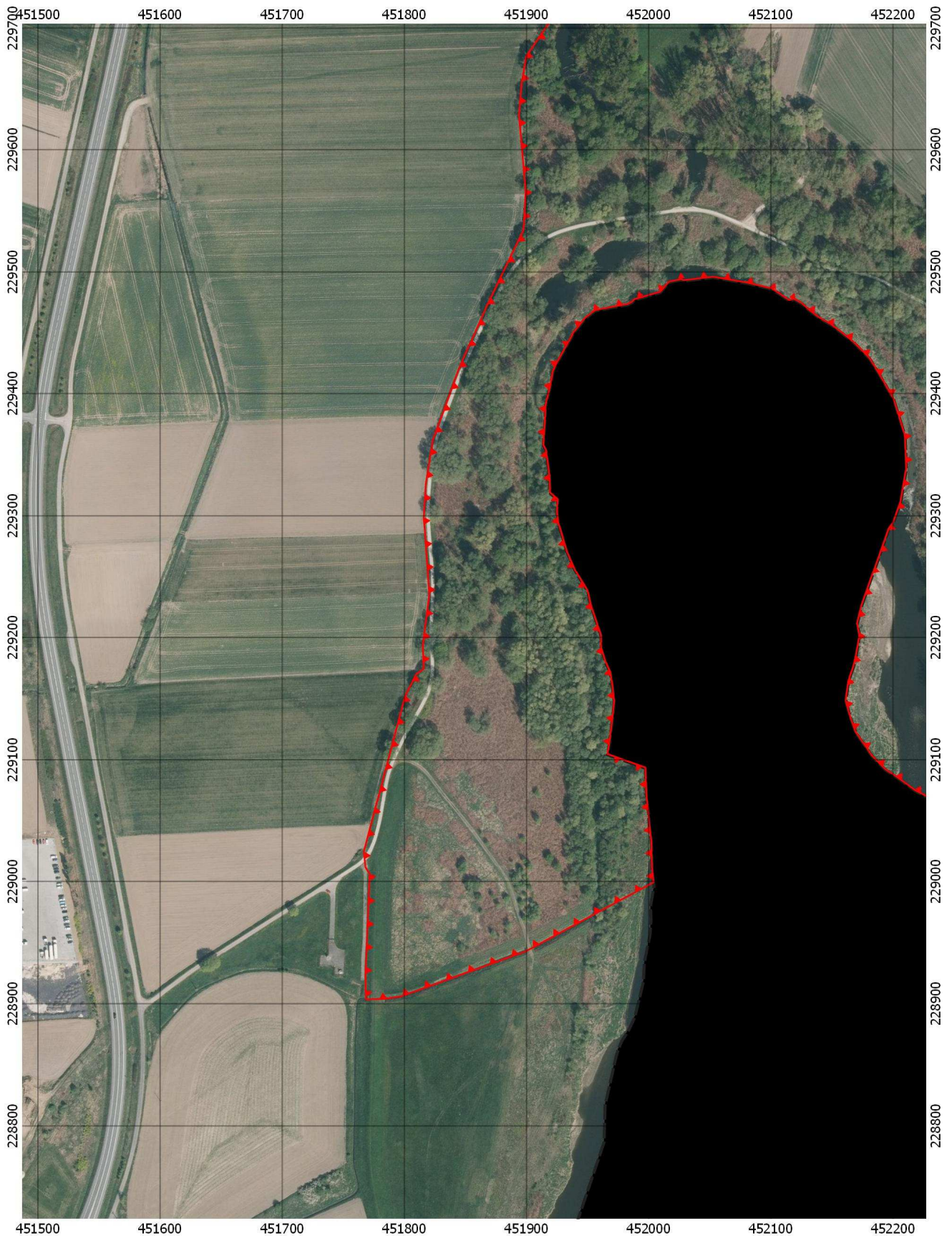
## Przebieg granicy obszaru chronionego krajobrazu "Meandry rzeki Odry" - arkusz 3/7



## Przebieg granicy obszaru chronionego krajobrazu "Meandry rzeki Odry" - arkusz 4/7



## Przebieg granicy obszaru chronionego krajobrazu "Meandry rzeki Odry" - arkusz 5/7



## Przebieg granicy obszaru chronionego krajobrazu "Meandry rzeki Odry" - arkusz 6/7





## Przebieg granicy obszaru chronionego krajobrazu "Meandry rzeki Odry" - arkusz 7/7

