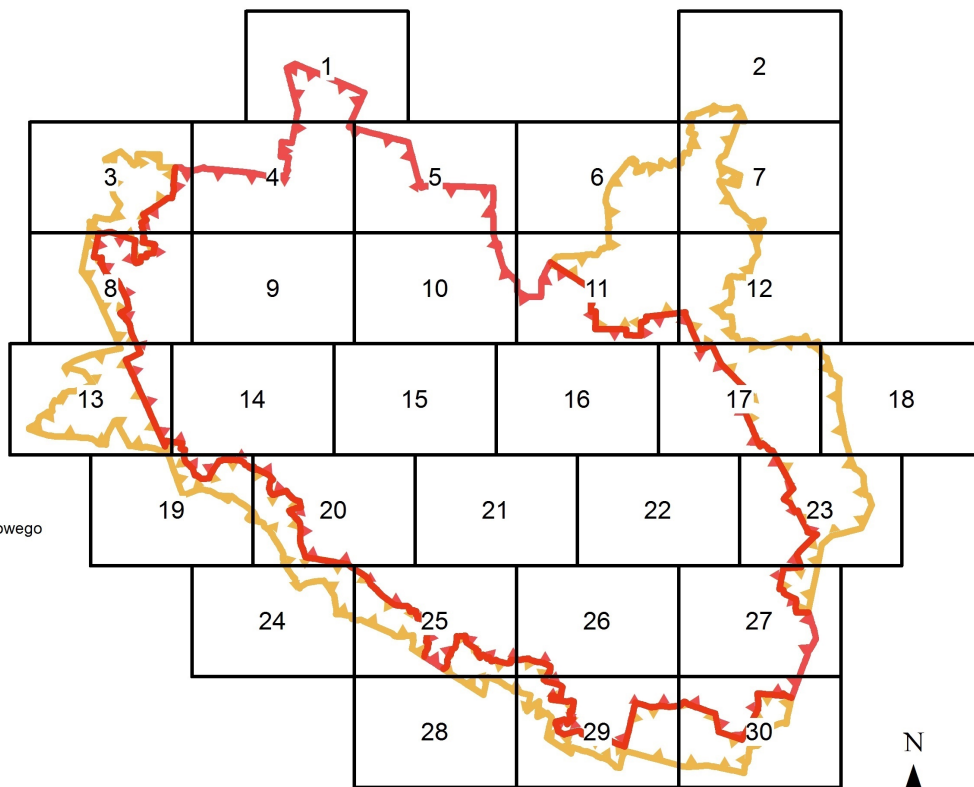


PLAN OCHRONY  
DLA PARKU KRAJOBRAZOWEGO  
„LASY NAD GÓRNĄ LISWARTĄ”

Uwarunkowania ochronne - synteza

Skala 1:25 000



Legenda

- podział arkuszowy mapy
- granica Parku Krajobrazowego „Lasy nad Górną Liswartą”
- granica otuliny Parku Krajobrazowego „Lasy nad Górną Liswartą”

**AP - Obszary i obiekty przyrodnicze objęte ochroną z mocy ustawy o ochronie przyrody:**

- AP\_1 - rezerваты przyrody
- AP\_2 - użytki ekologiczne
- AP\_3 - pomniki przyrody
- AP\_4 - obszary Natura 2000

**AK - Obszary i obiekty kulturowe objęte ochroną z mocy ustawy o ochronie zabytków:**

- AK\_1 - obiekty wpisane do rejestru zabytków
- AK\_2 - obiekty wpisane do ewidencji zabytków

**AI - Obszary i obiekty objęte ochroną z mocy innych aktów prawnych:**

- AI\_1 - lasy ochronne
- AI\_2 - strefy ochronne ujęć wód podziemnych
- AI\_3 - tereny górnicze i udokumentowane złoża kopalin

**AA - Inne uwarunkowania przyrodnicze, krajobrazowe i kulturowe:**

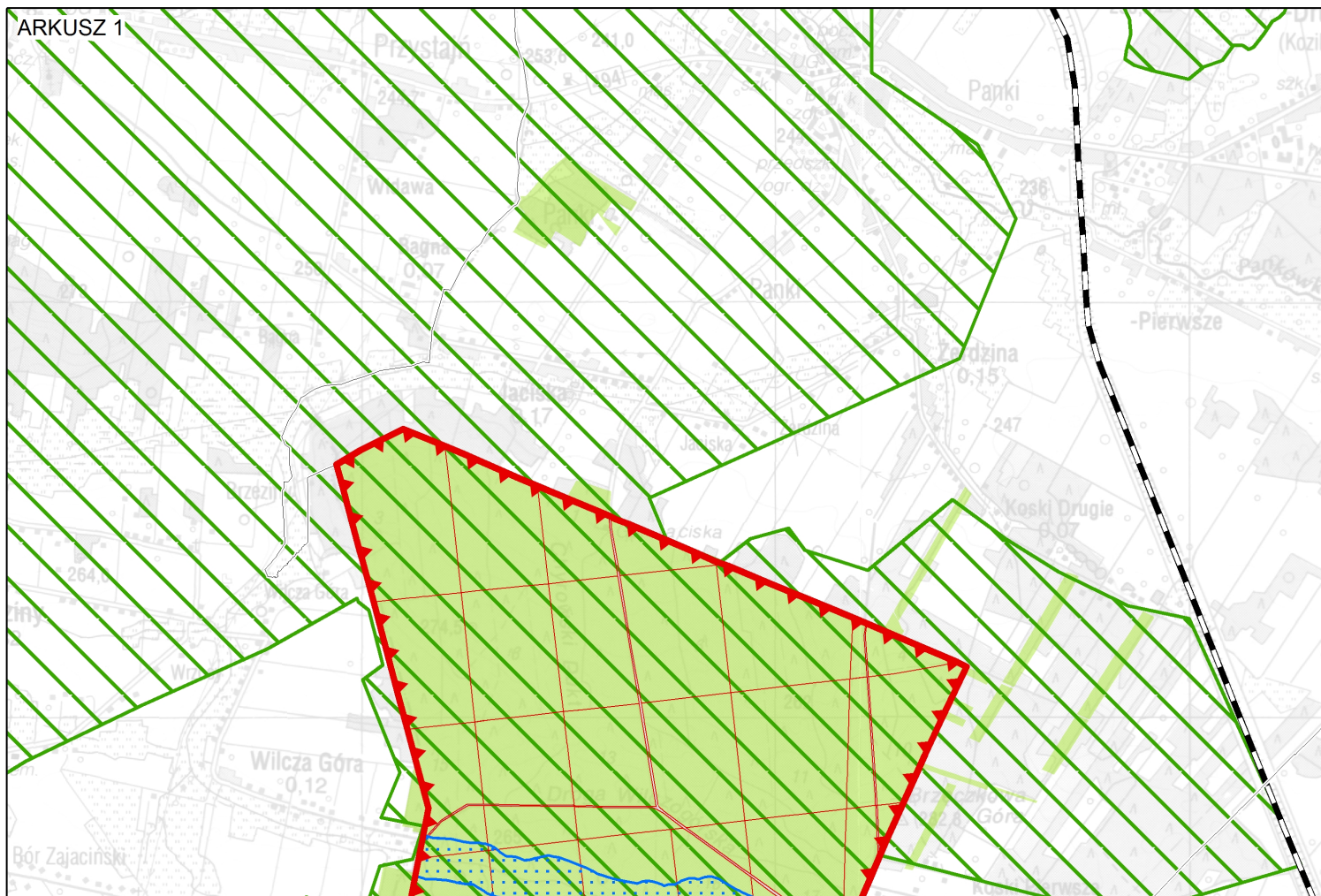
- AA\_1\_krajobrazy\_o\_cechach\_priorytetowych
- AA\_2 - ponadlokalne korytarze ekologiczne
- AA\_3 - lokalne korytarze ekologiczne
- AA\_4 - obszary występowania szczególnie cennych siedlisk przyrodniczych oraz siedlisk gatunków objętych ochroną prawną
- AA\_5 - inne szczególnie cenne obszary i obiekty przyrodnicze, krajobrazowe i kulturowe zasługujące na zachowanie

**AZ - Inne uwarunkowania zagospodarowania przestrzennego:**

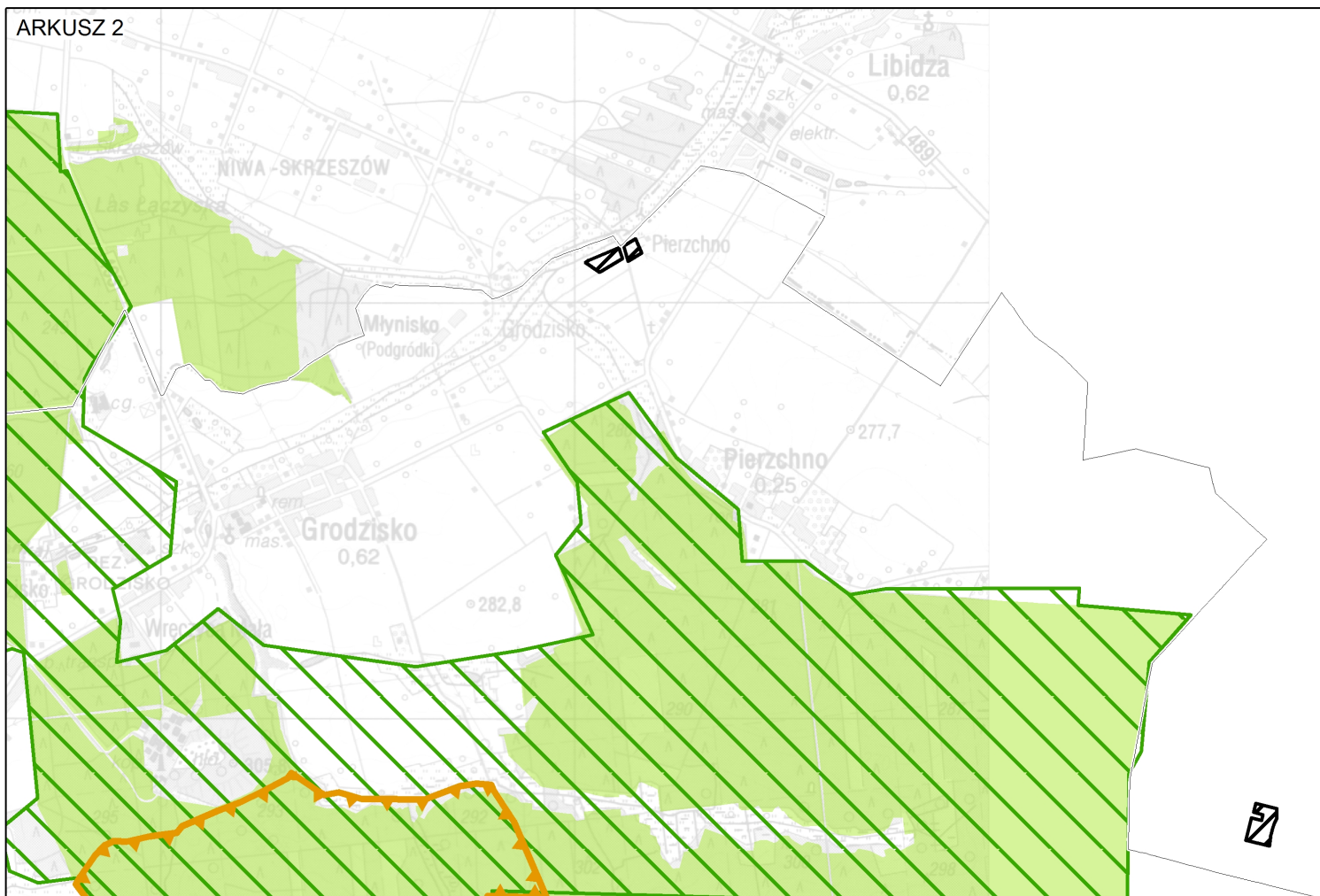
- AZ\_1 - obszary przeznaczone do zainwestowania w studia uwarunkowań i kierunków zagospodarowania przestrzennego oraz w miejscowych planach zagospodarowania przestrzennego obowiązujących na dzień sporządzenia Planu ochrony
- AZ\_2 - obszary wyłączone z zabudowy na mocy zapisów § 3 ust. 1 pkt 7 rozporządzenia nr 55/08 Wojewody Śląskiego z dnia 25 sierpnia 2008 r. w sprawie Parku Krajobrazowego „Lasy nad Górną Liswartą” (strefa 100 m od linii brzegów rzek, jezior i innych zbiorników wodnych)

- Park Krajobrazowy „Lasy nad Górną Liswartą”
- otulina Parku Krajobrazowego „Lasy nad Górną Liswartą”
- kolej
- droga krajowa
- droga wojewódzka
- granice powiatów
- granice gmin
- oddziały leśne (Lasy Państwowe)

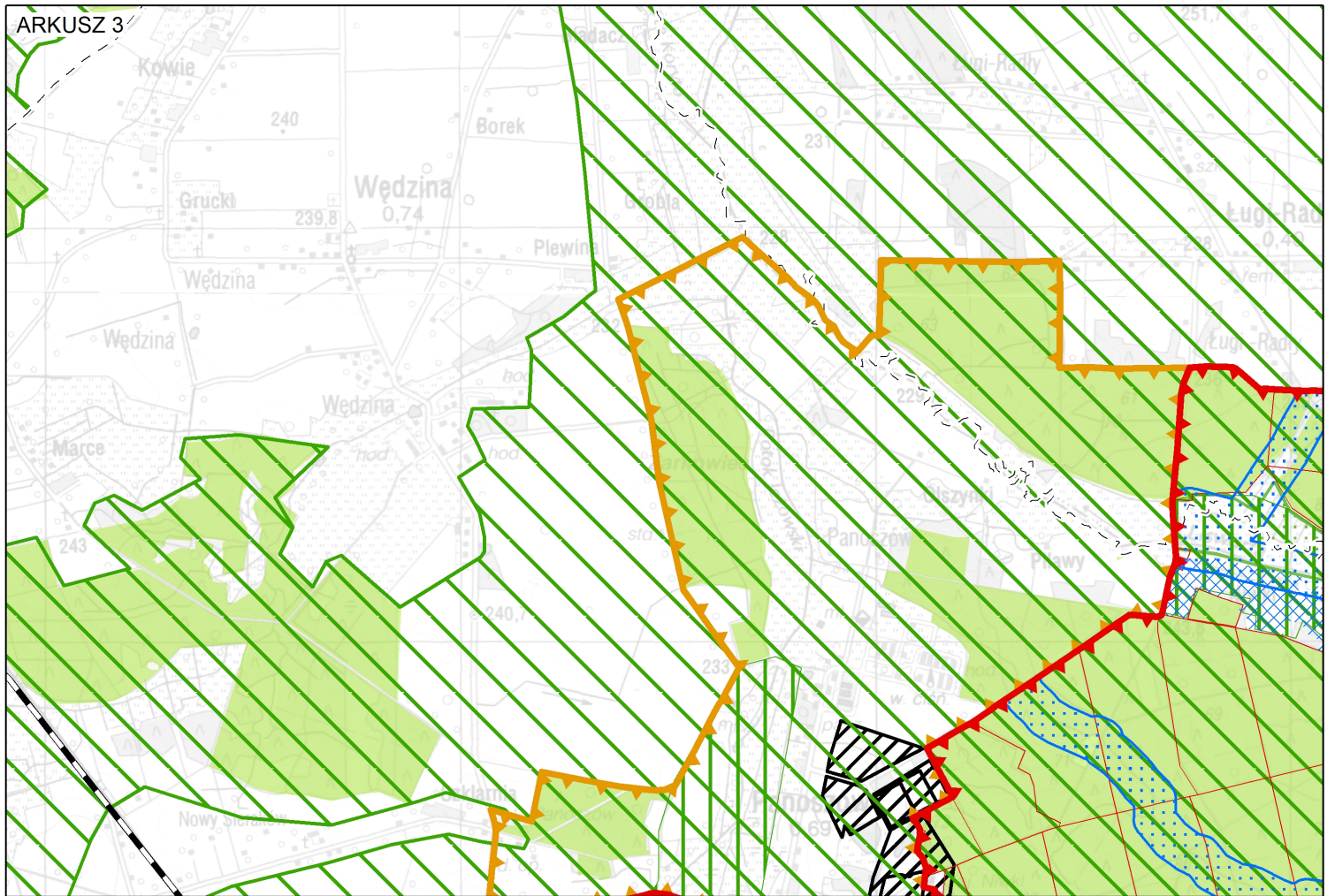
# Mapa uwarunkowań ochronnych - arkusz 1/30



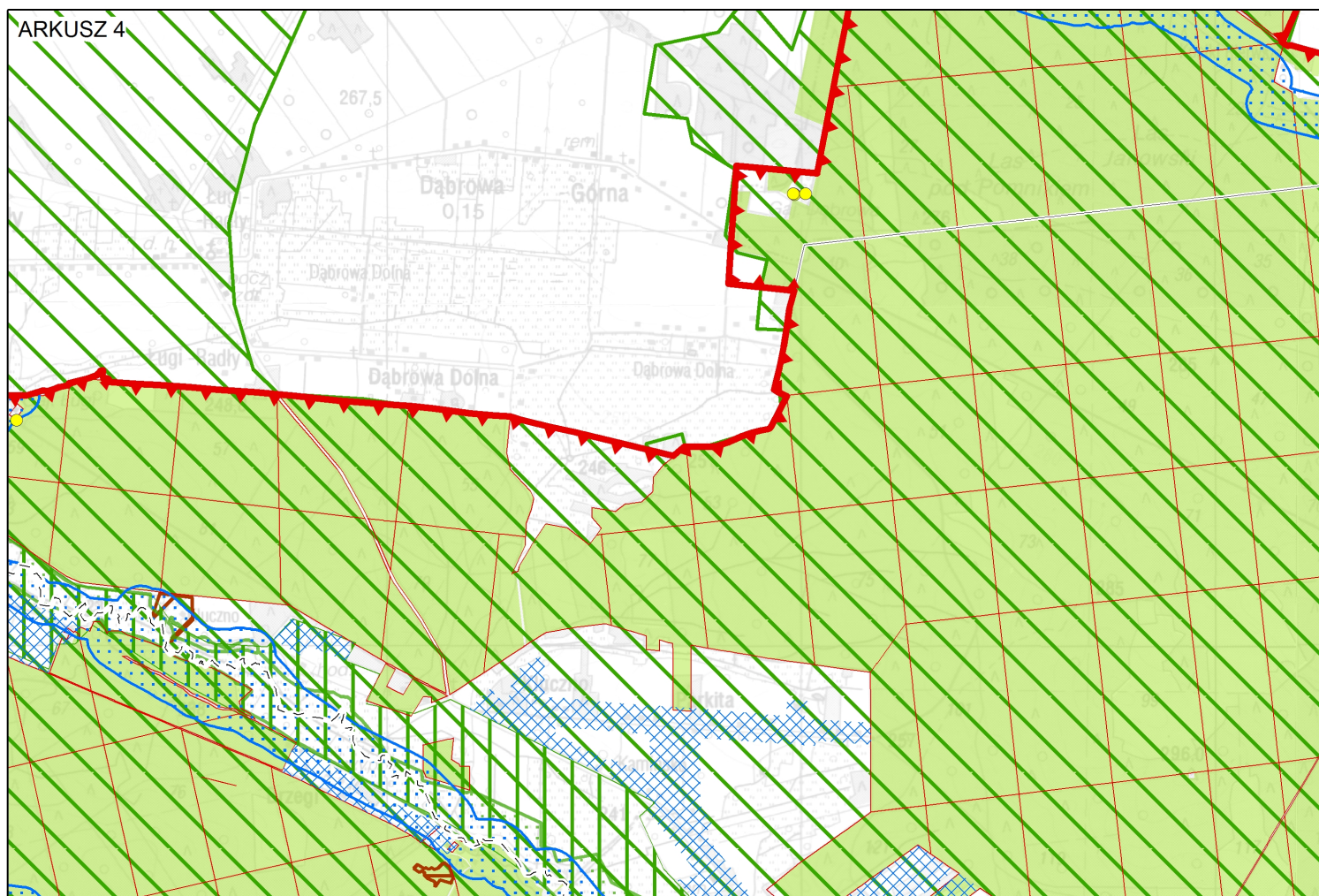
# Mapa uwarunkowań ochronnych - arkusz 2/30



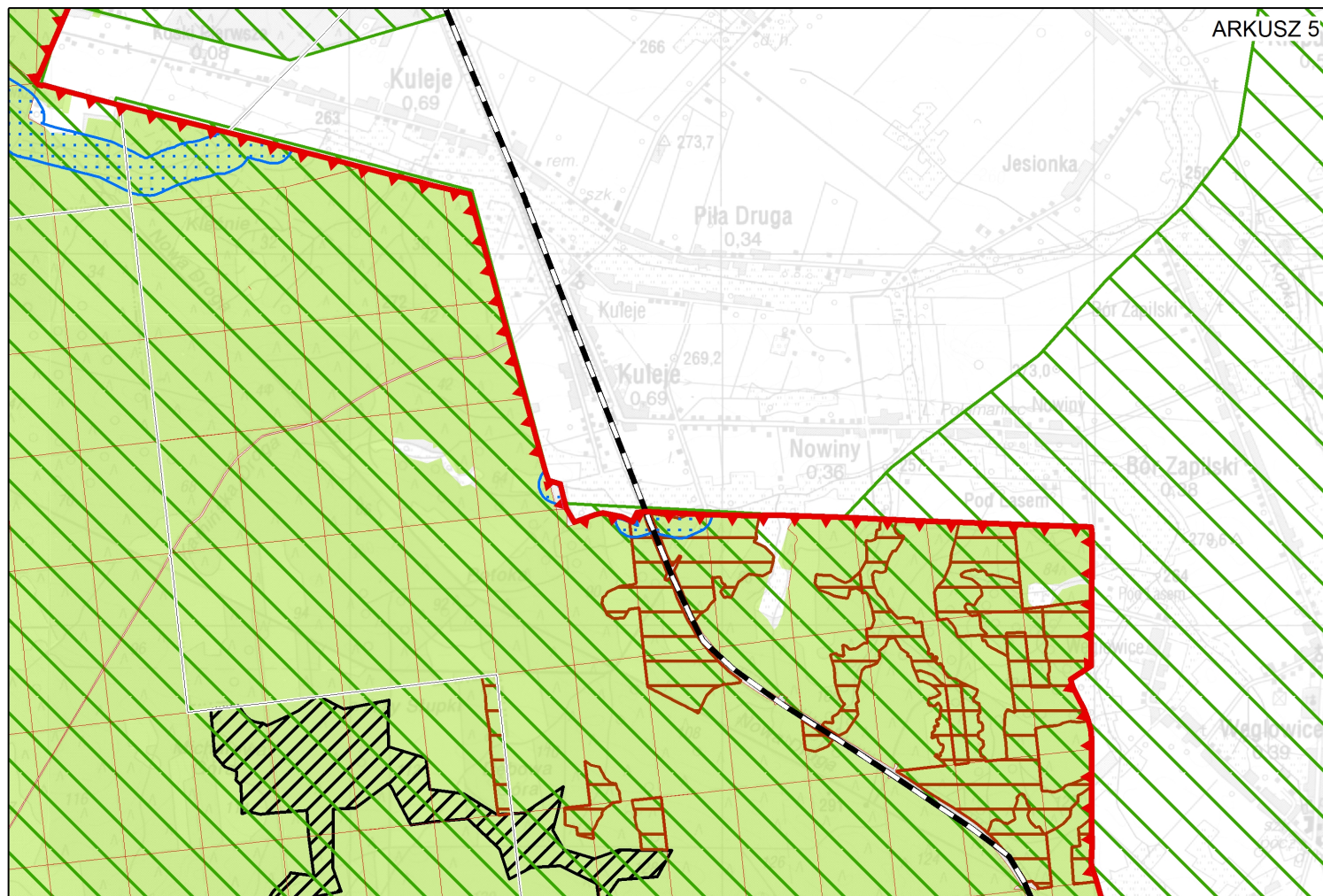
# Mapa uwarunkowań ochronnych - arkusz 3/30



# Mapa uwarunkowań ochronnych - arkusz 4/30



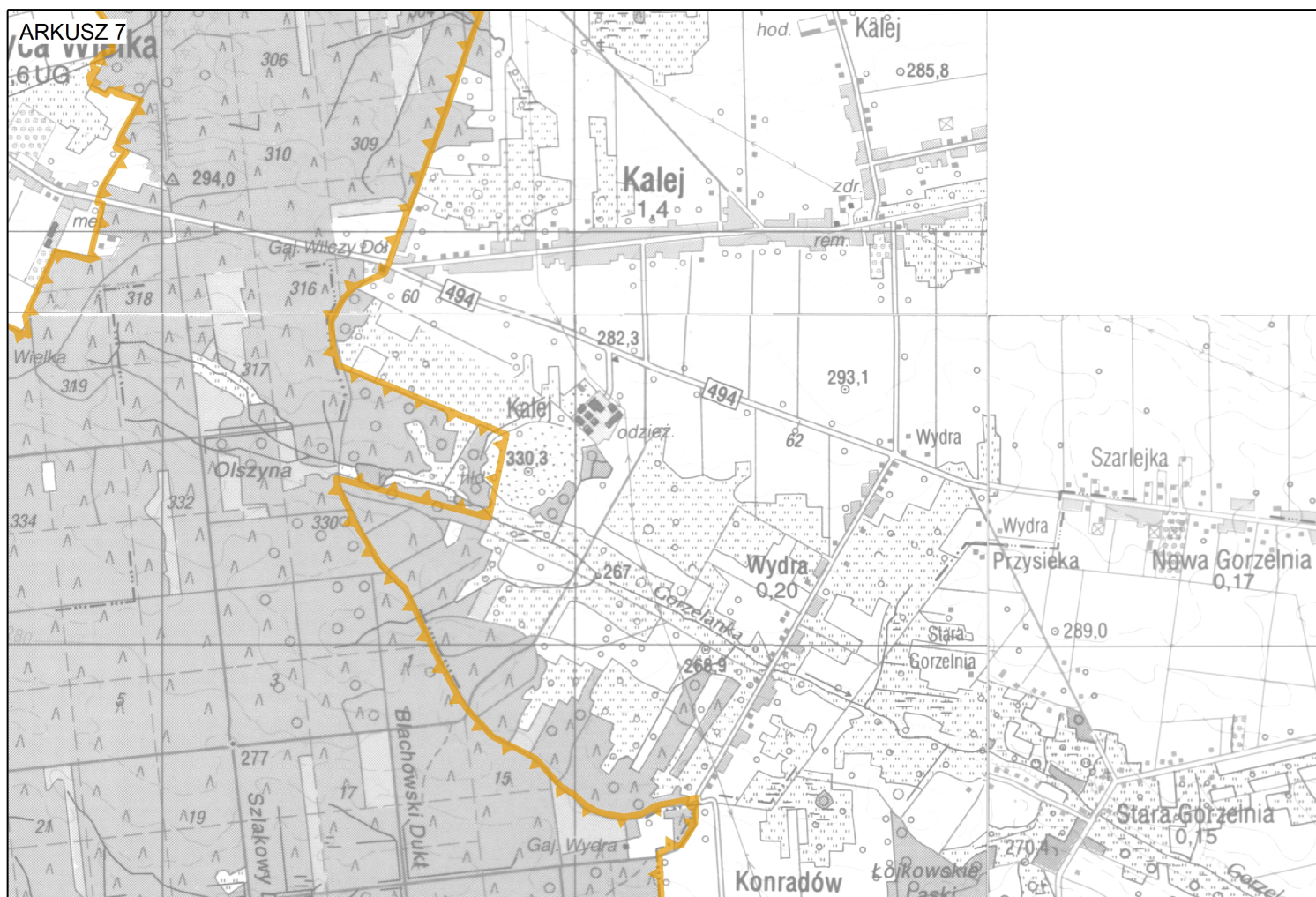
# Mapa uwarunkowań ochronnych - arkusz 5/30



# Mapa uwarunkowań ochronnych - arkusz 6/30

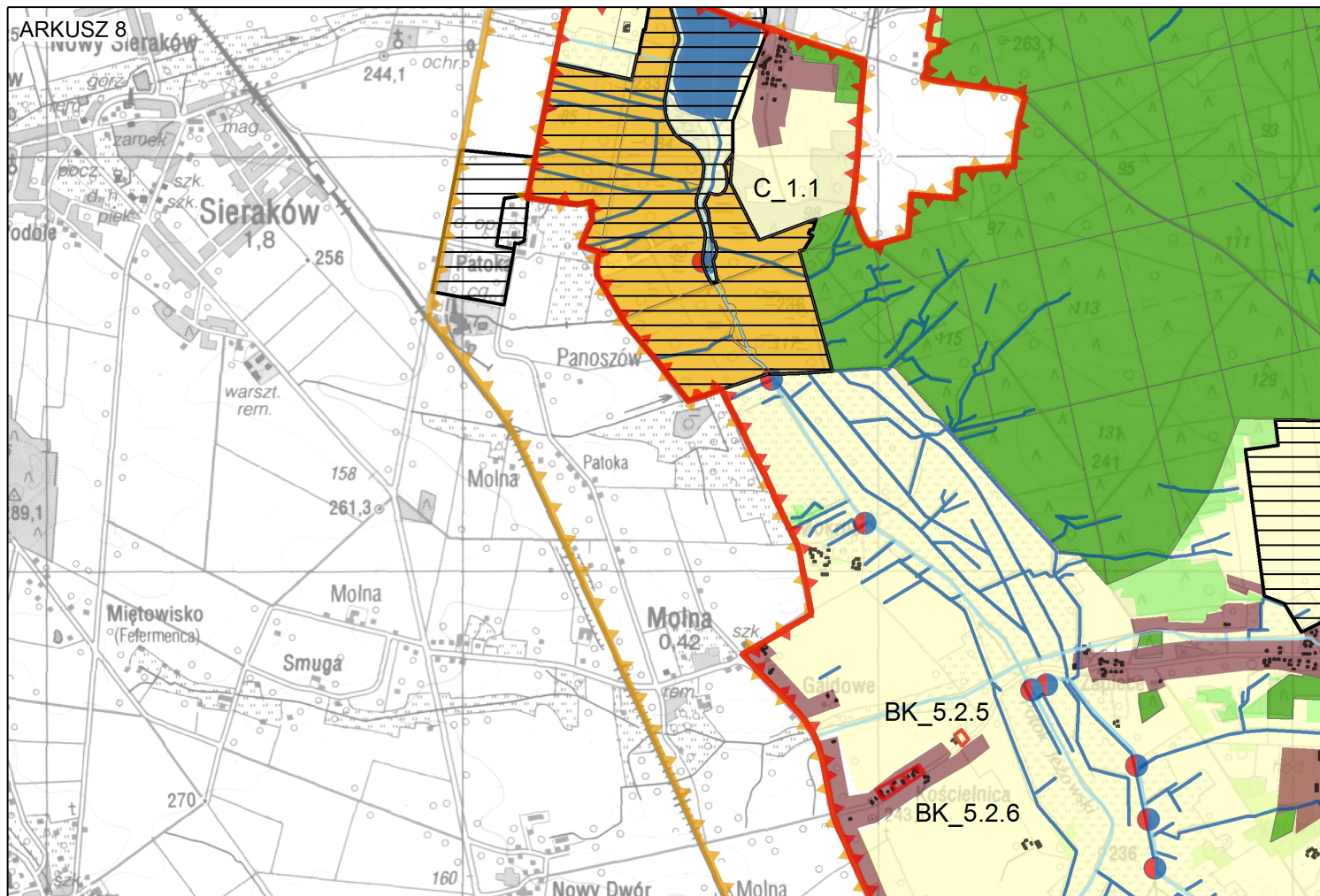


# Mapa uwarunkowań ochronnych - arkusz 7/30

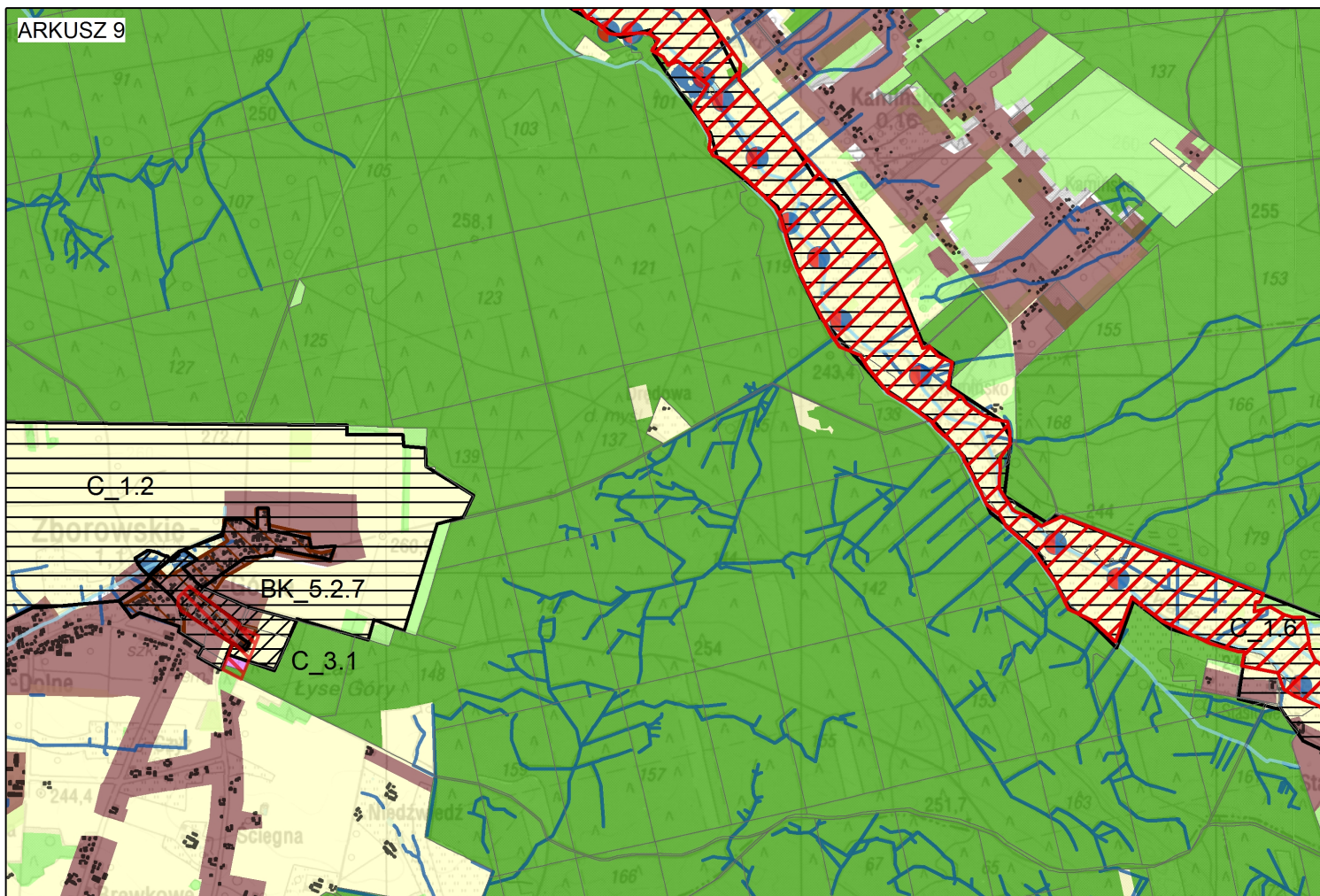




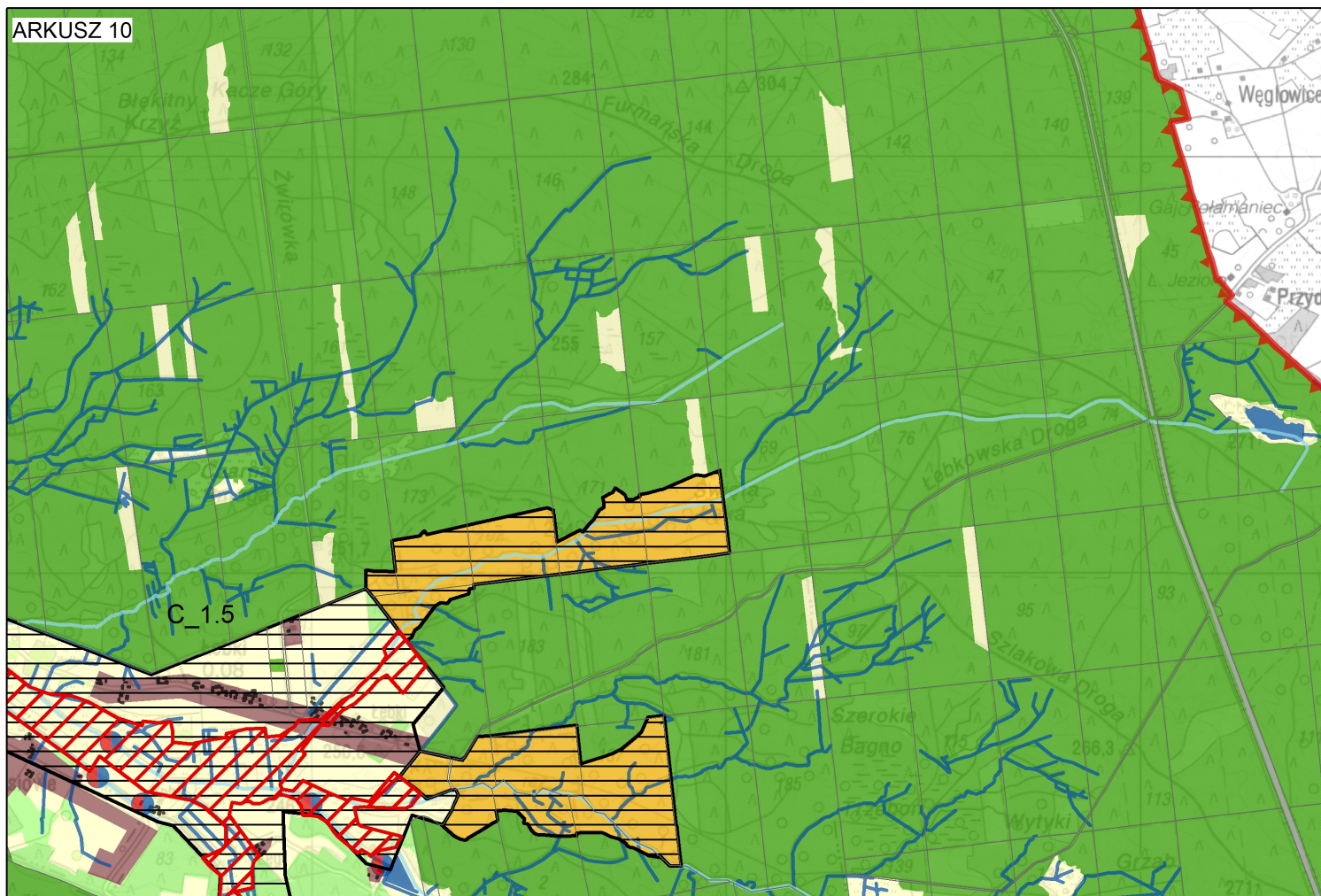
# Mapa uwarunkowań ochronnych - arkusz 8/30



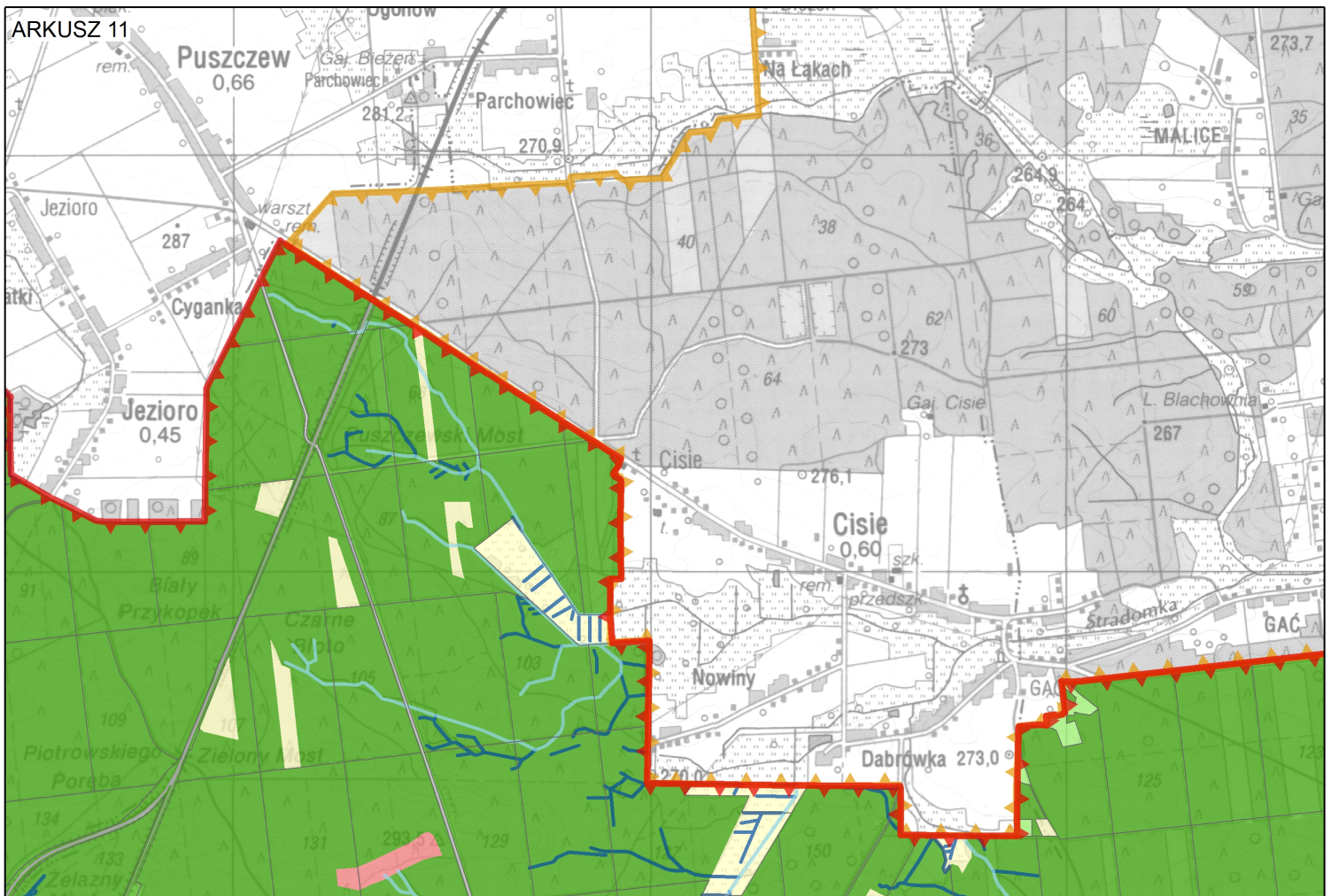
# Mapa uwarunkowań ochronnych - arkusz 9/30



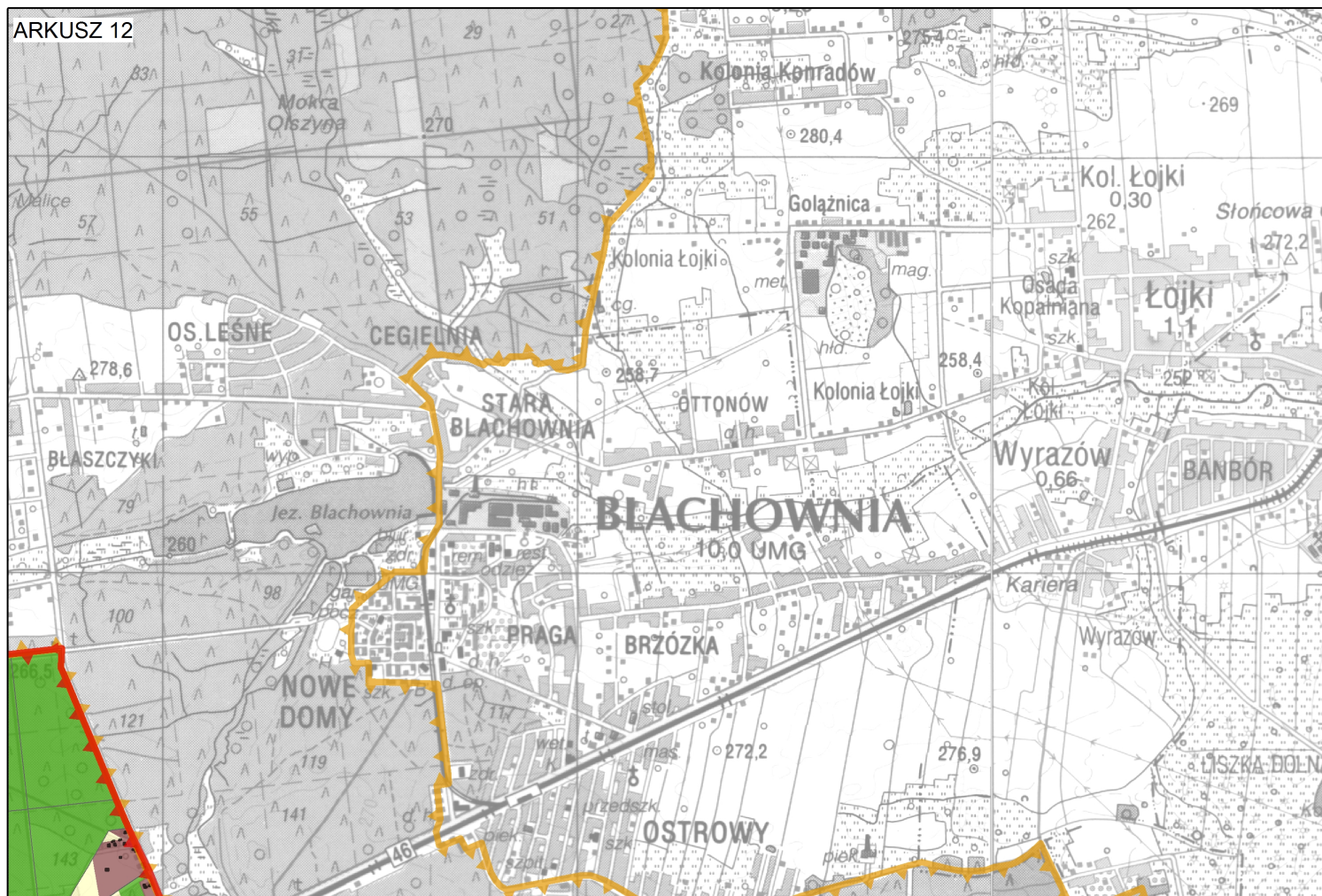
# Mapa uwarunkowań ochronnych - arkusz 10/30



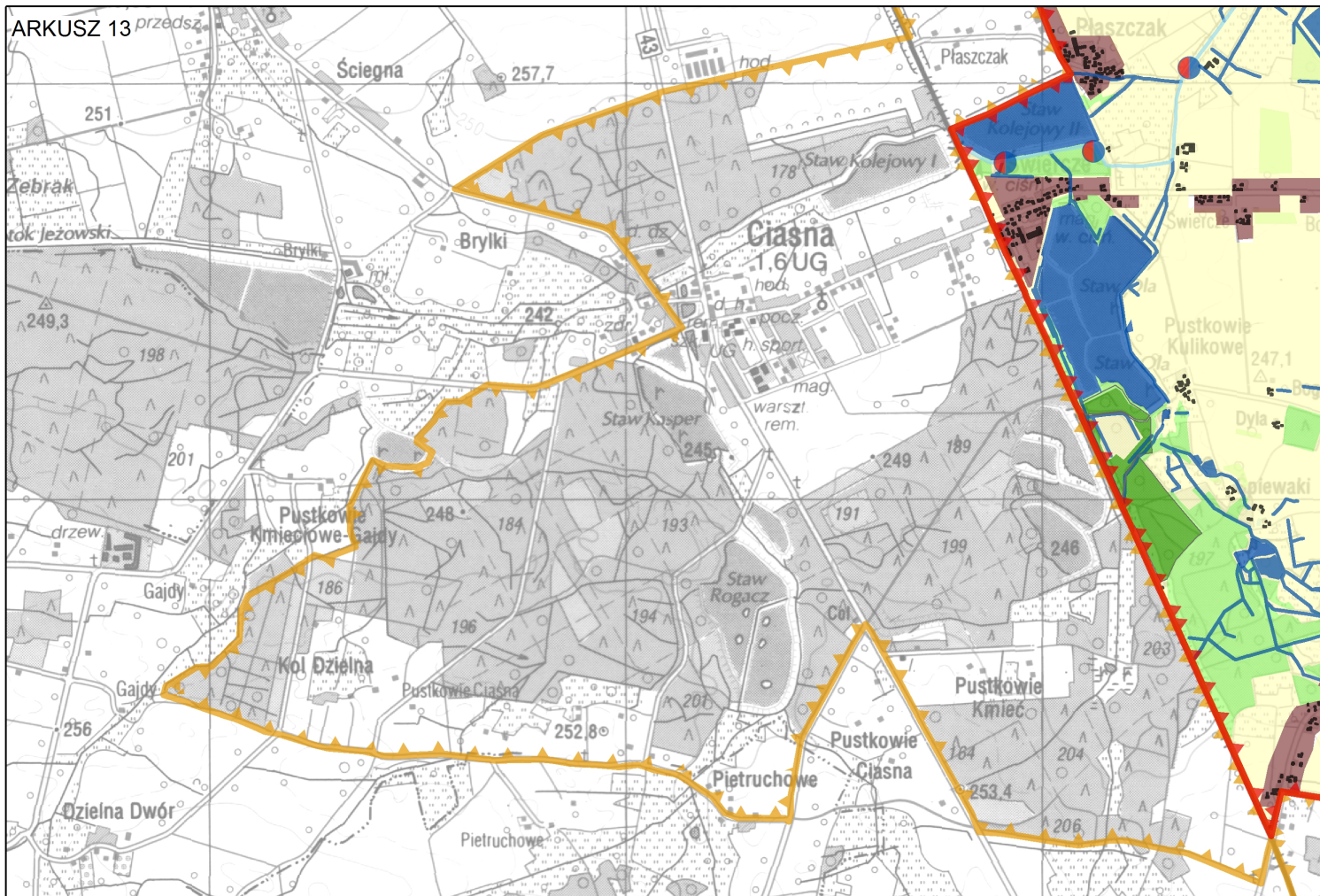
# Mapa uwarunkowań ochronnych - arkusz 11/30



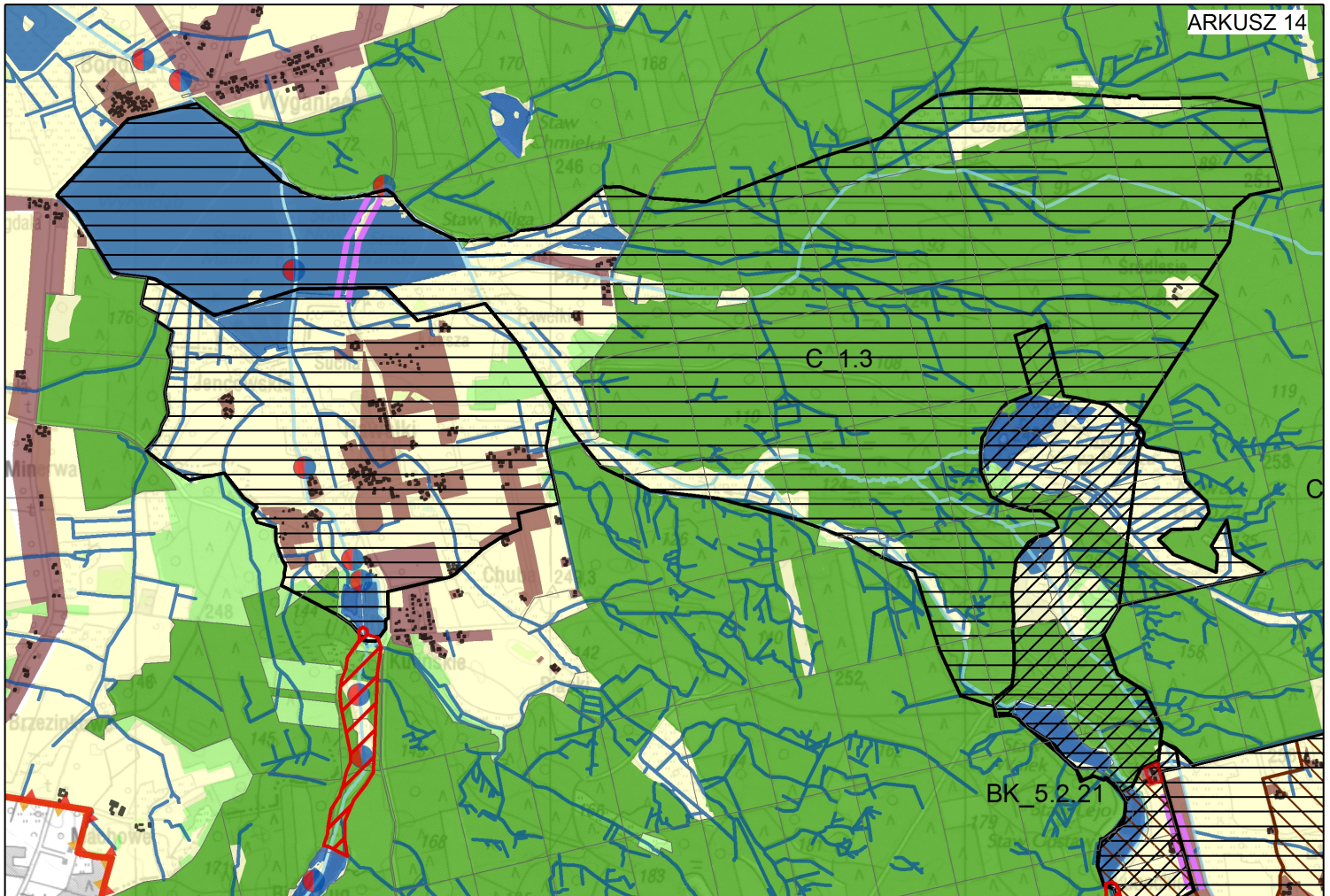
# Mapa uwarunkowań ochronnych - arkusz 12/30



# Mapa uwarunkowań ochronnych - arkusz 13/30



# Mapa uwarunkowań ochronnych - arkusz 14/30



# Mapa uwarunkowań ochronnych - arkusz 15/30



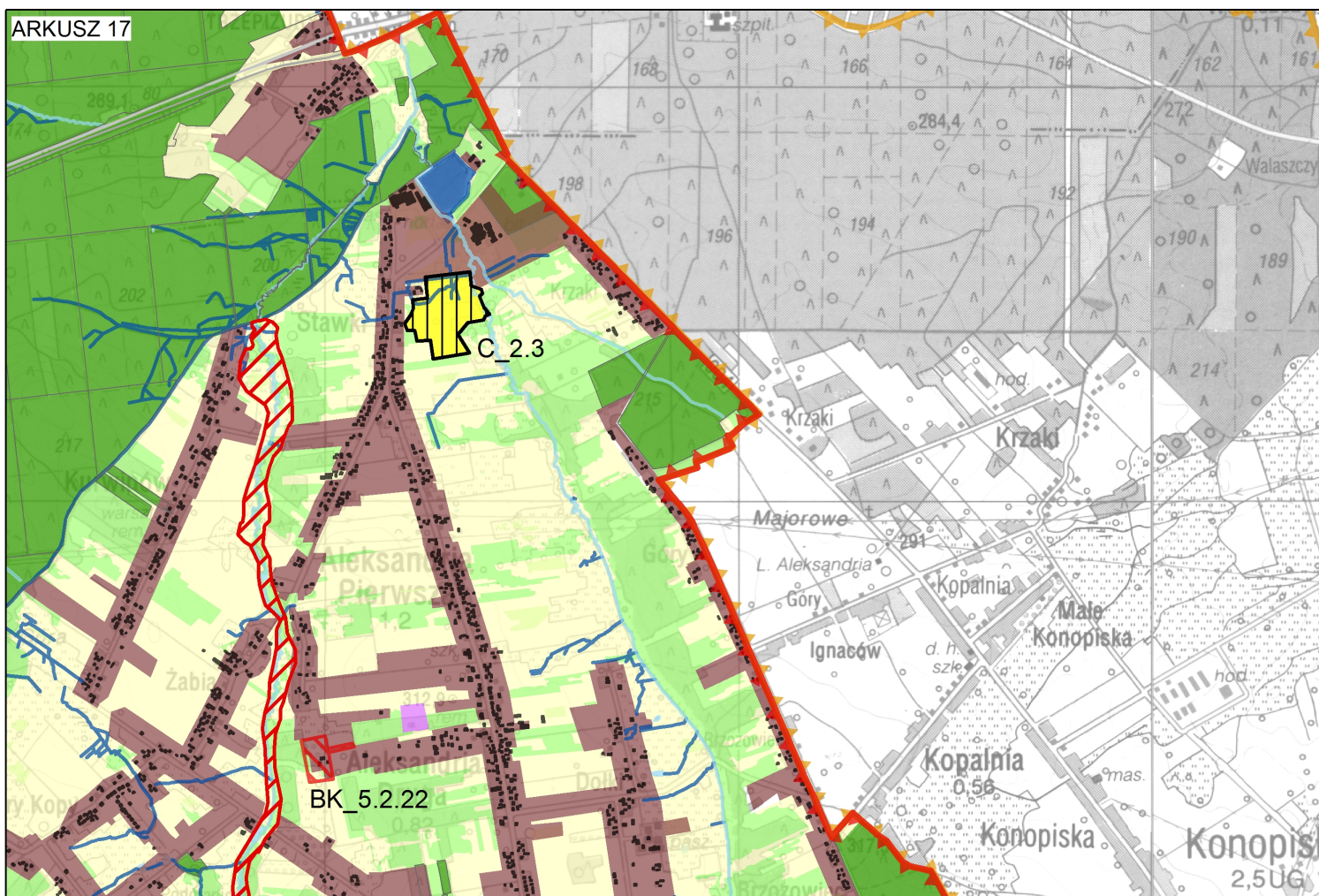


# Mapa uwarunkowań ochronnych - arkusz 16/30

ARKUSZ 16



# Mapa uwarunkowań ochronnych - arkusz 17/30



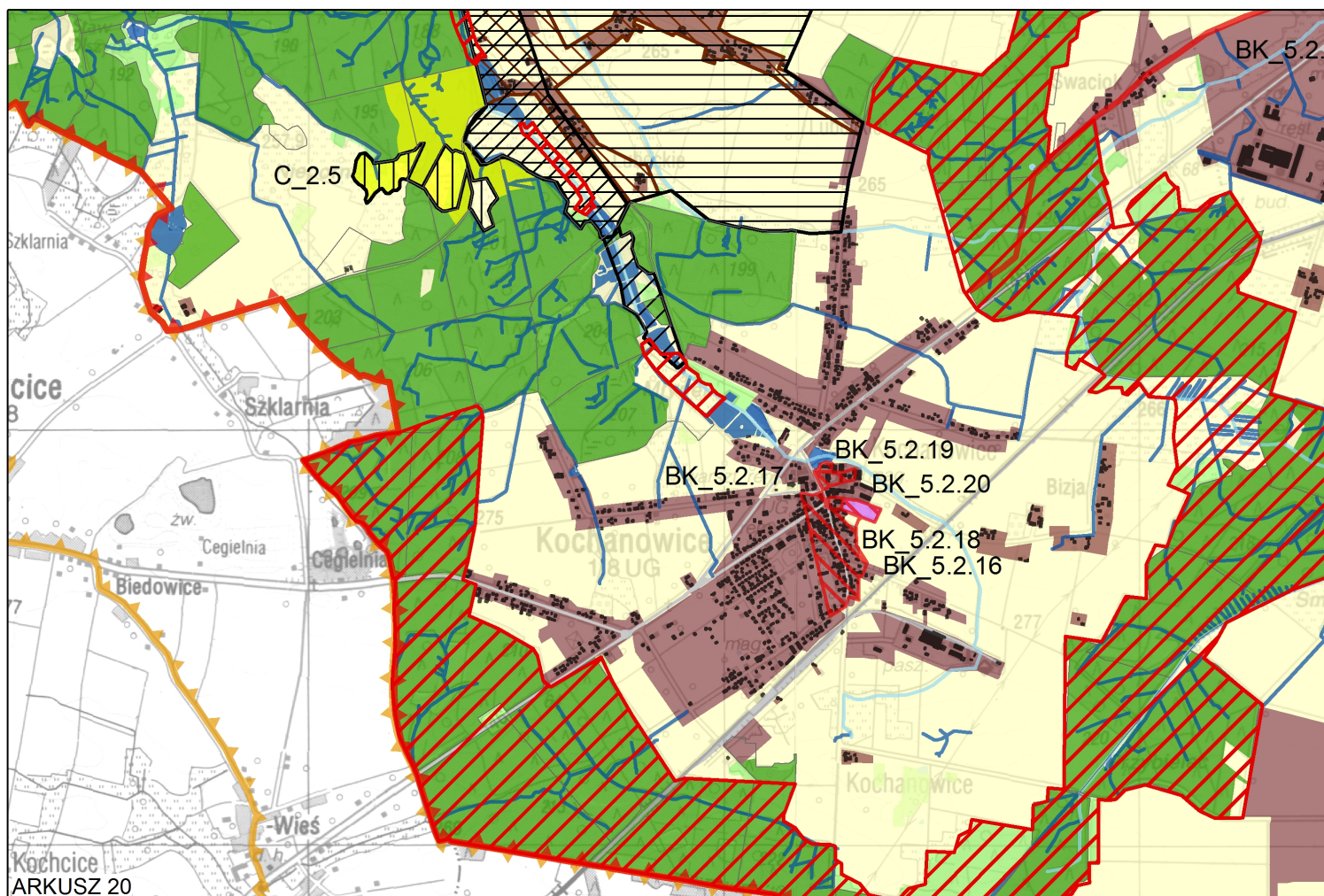
# Mapa uwarunkowań ochronnych - arkusz 18/30



# Mapa uwarunkowań ochronnych - arkusz 19/30



# Mapa uwarunkowań ochronnych - arkusz 20/30

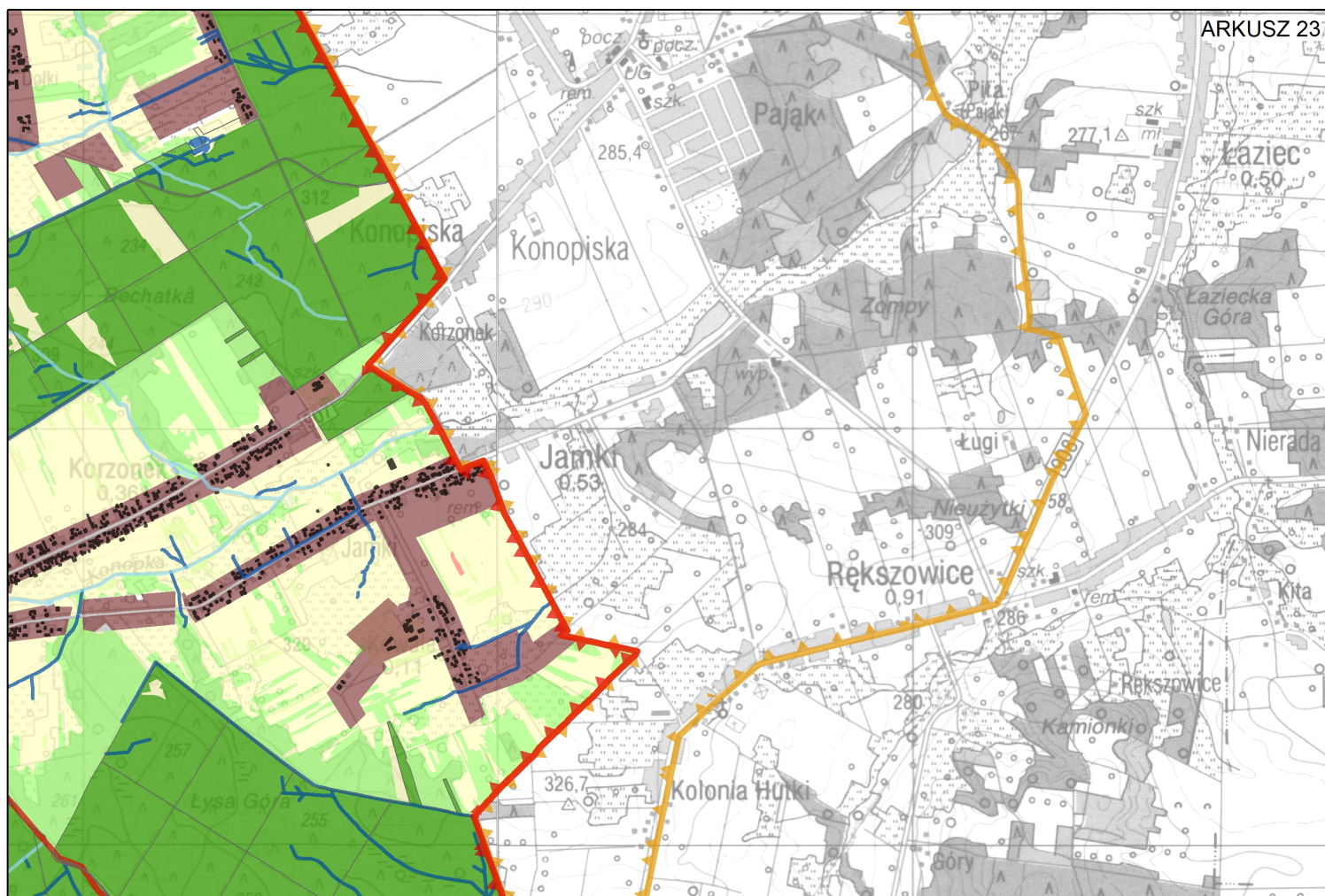




# Mapa uwarunkowań ochronnych - arkusz 22/30

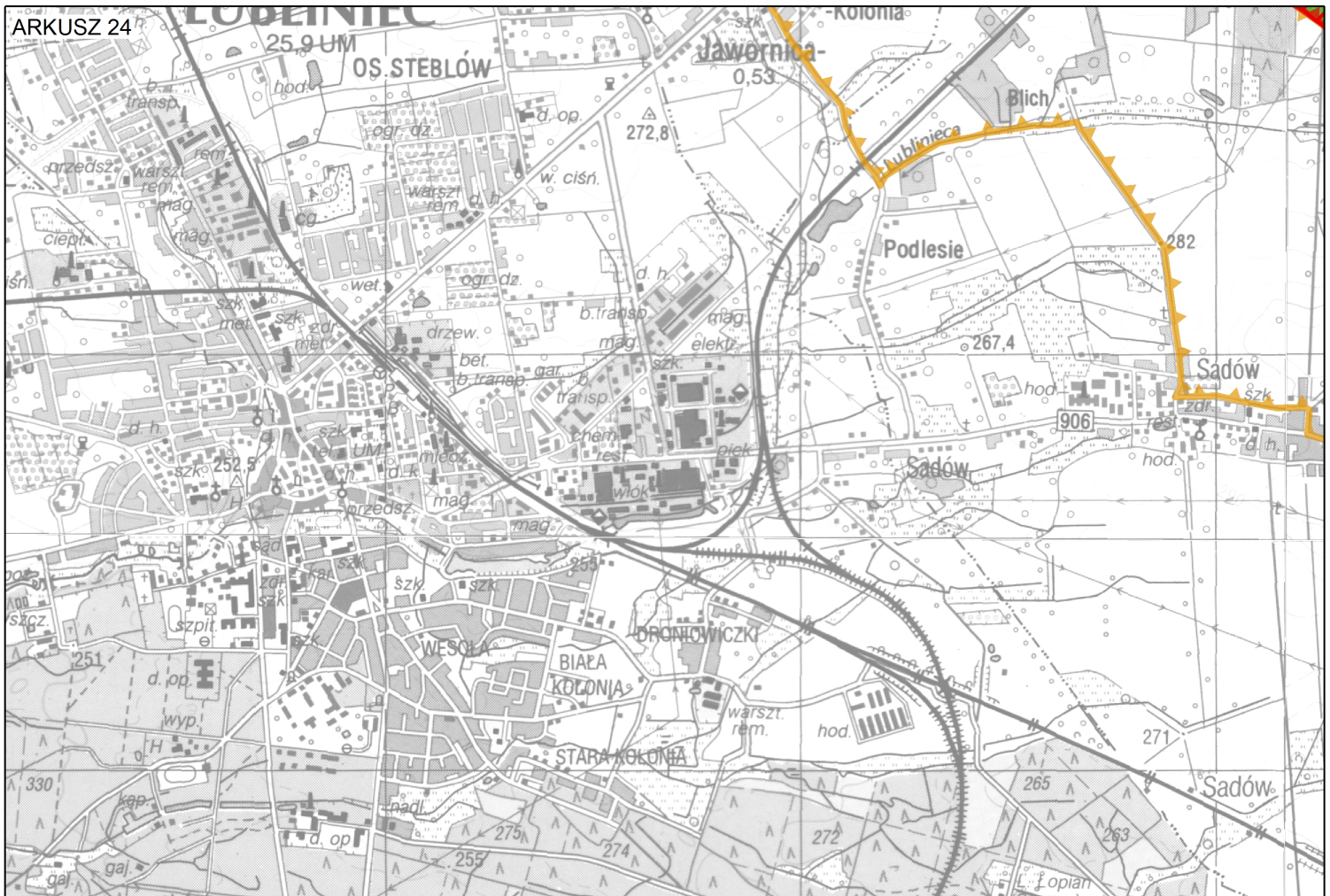


# Mapa uwarunkowań ochronnych - arkusz 23/30

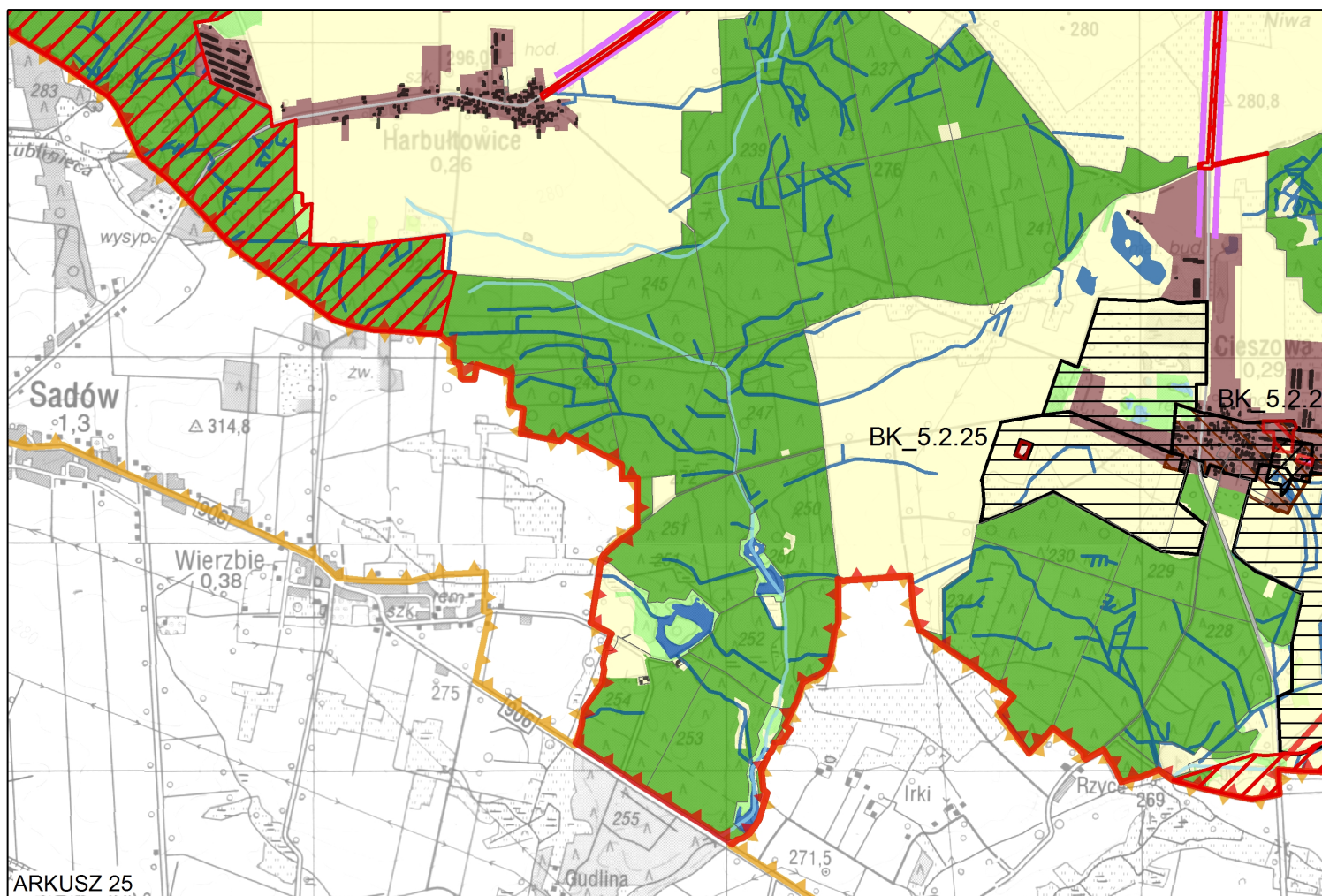




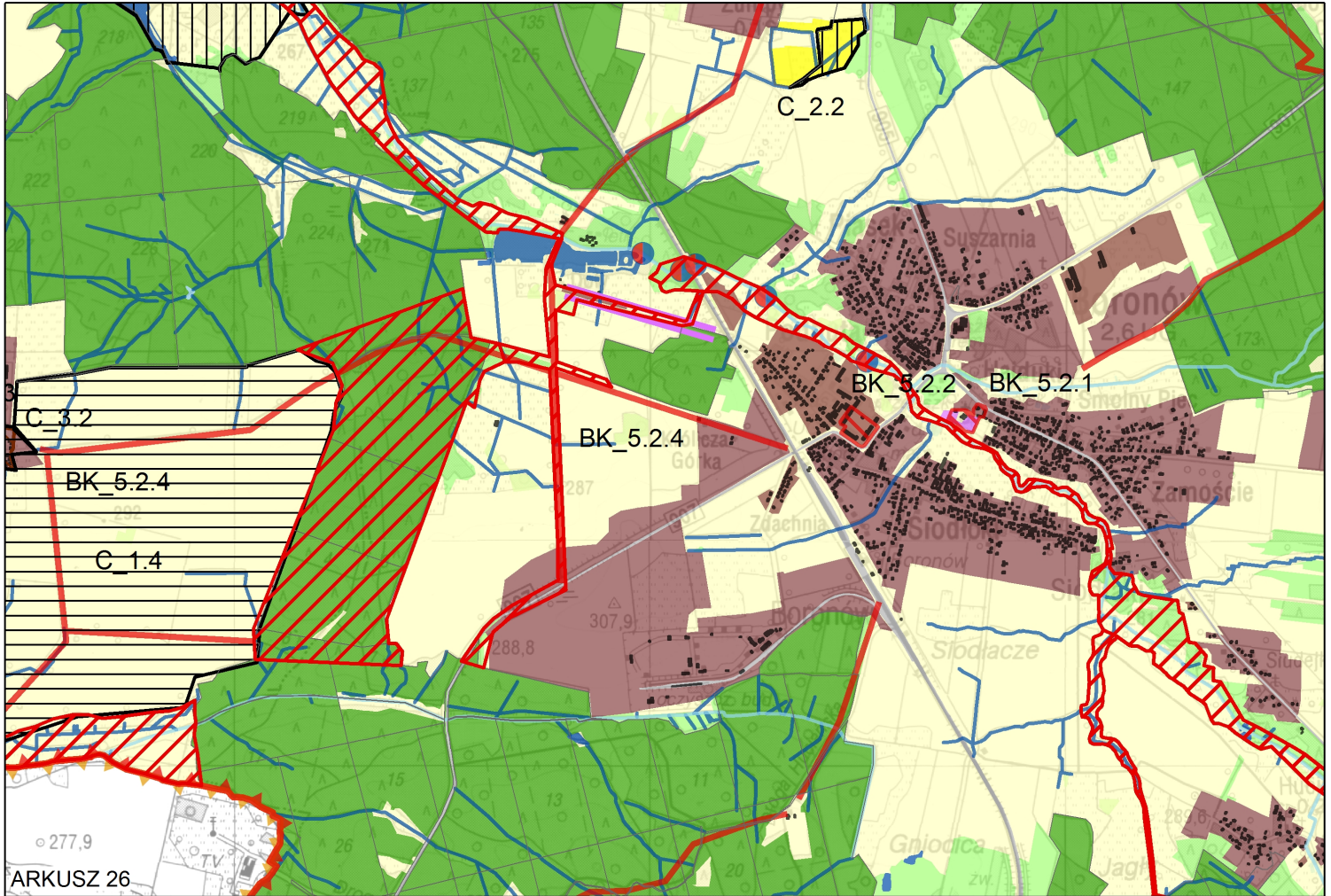
# Mapa uwarunkowań ochronnych - arkusz 24/30



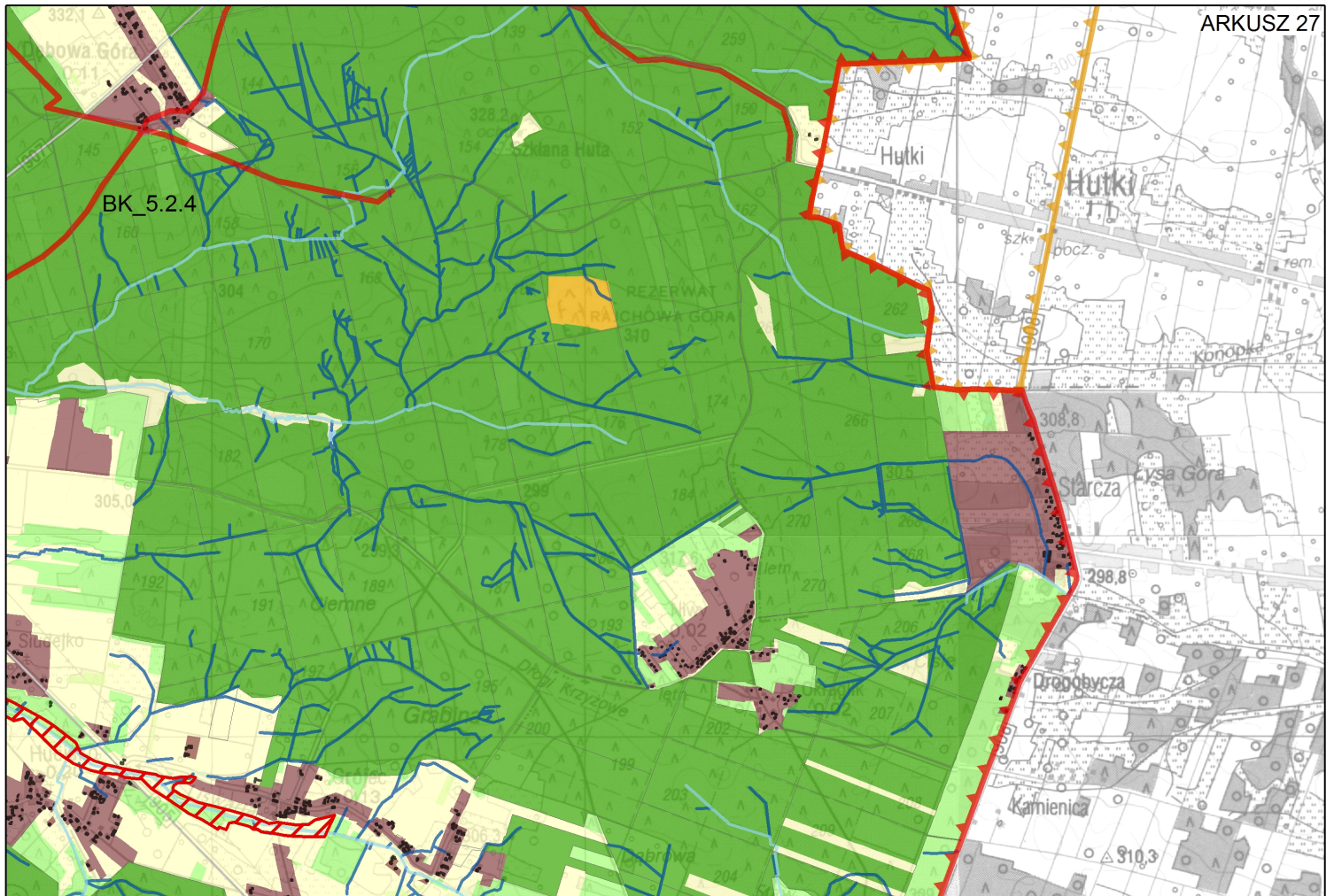
# Mapa uwarunkowań ochronnych - arkusz 25/30



# Mapa uwarunkowań ochronnych - arkusz 26/30



# Mapa uwarunkowań ochronnych - arkusz 27/30

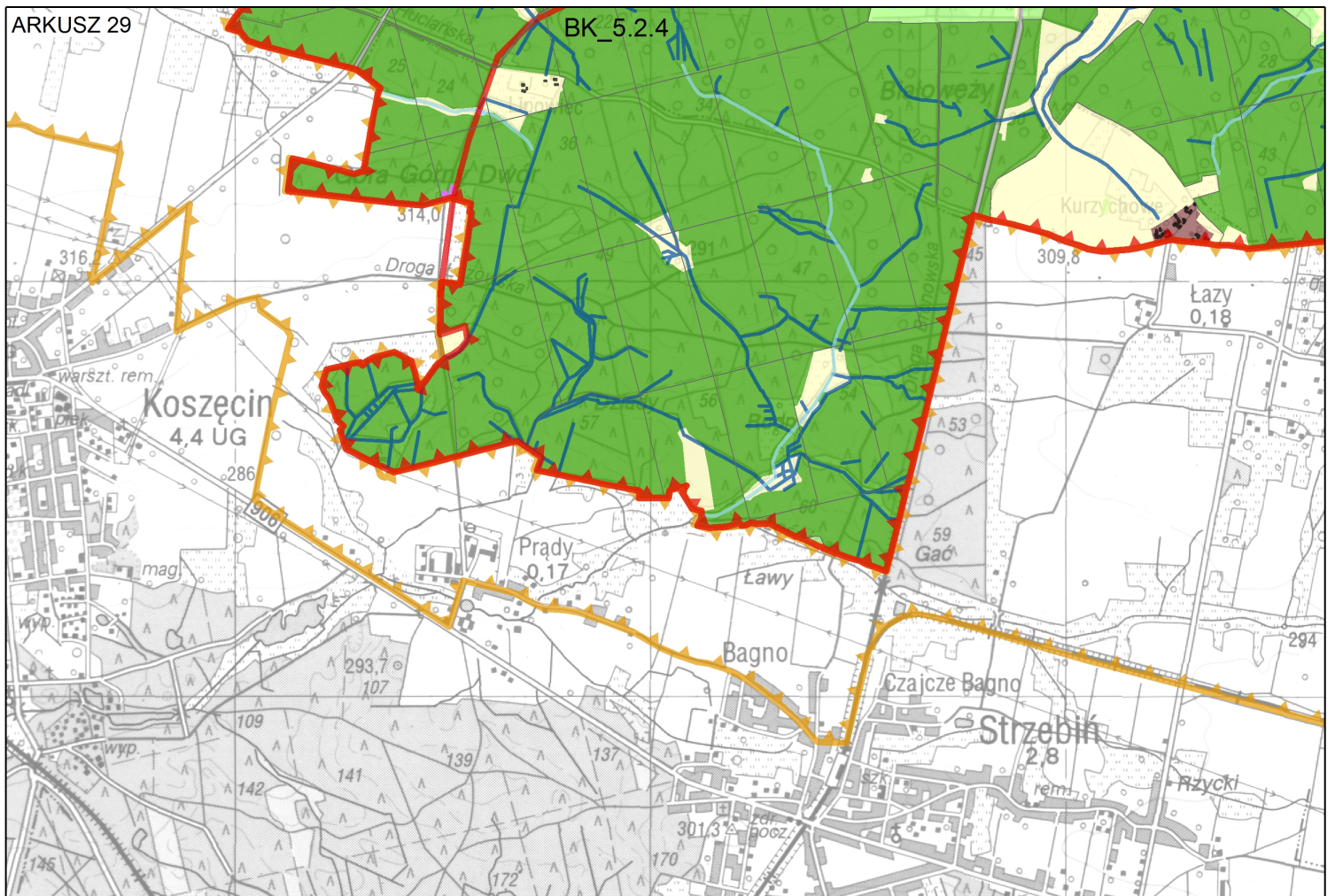


# Mapa uwarunkowań ochronnych - arkusz 28/30

ARKUSZ 28



# Mapa uwarunkowań ochronnych - arkusz 29/30



# Mapa uwarunkowań ochronnych - arkusz 30/30

