

UCHWAŁA NR V/10/16/2015
SEJMIKU WOJEWÓDZTWA ŚLĄSKIEGO

z dnia 22 czerwca 2015 r.

w sprawie
wyznaczenia Aglomeracji Pszczyna

Na podstawie art. 18 pkt 1 i pkt 20 oraz art. 89 ust. 1 i ust. 4 ustawy z dnia 5 czerwca 1998 roku o samorządzie województwa (tekst jednolity Dz. U. z 2013 roku, poz.596 z późn. zm.) w związku z art. 43 ust. 1 i 2 a ustawy z dnia 18 lipca 2001 roku Prawo wodne (tekst jednolity Dz. U. z 2012 roku, poz. 145, 951, 1513, z 2013 roku, poz. 21, 165, z 2014 roku, poz. 659, 822) i art. 17 ustawy z dnia 30 maja 2014 roku o zmianie ustawy – Prawo wodne oraz niektórych innych ustaw (Dz. U. z 2014 roku, poz. 850)

Sejmik Województwa Śląskiego
uchwała:

§ 1. 1. Wyznacza się Aglomerację Pszczyna, zwaną dalej „aglomeracją”, o równoważnej liczbie mieszkańców 26 897 RLM, z oczyszczalnią ścieków komunalnych zlokalizowaną w miejscowości Jankowice, przy ul. Złote Łany 36.

2. Aglomeracja zlokalizowana jest w województwie śląskim, w gminie Pszczyna.

§ 2. Obszar oraz granice aglomeracji, o której mowa w § 1, są oznaczone na mapie w skali 1:25 000, stanowiącej załącznik do niniejszej uchwały.

§ 3. Wykonanie uchwały powierza się Zarządowi Województwa Śląskiego.

§ 4. Uchwała wchodzi w życie po upływie 14 dni od dnia ogłoszenia w Dzienniku Urzędowym Województwa Śląskiego.

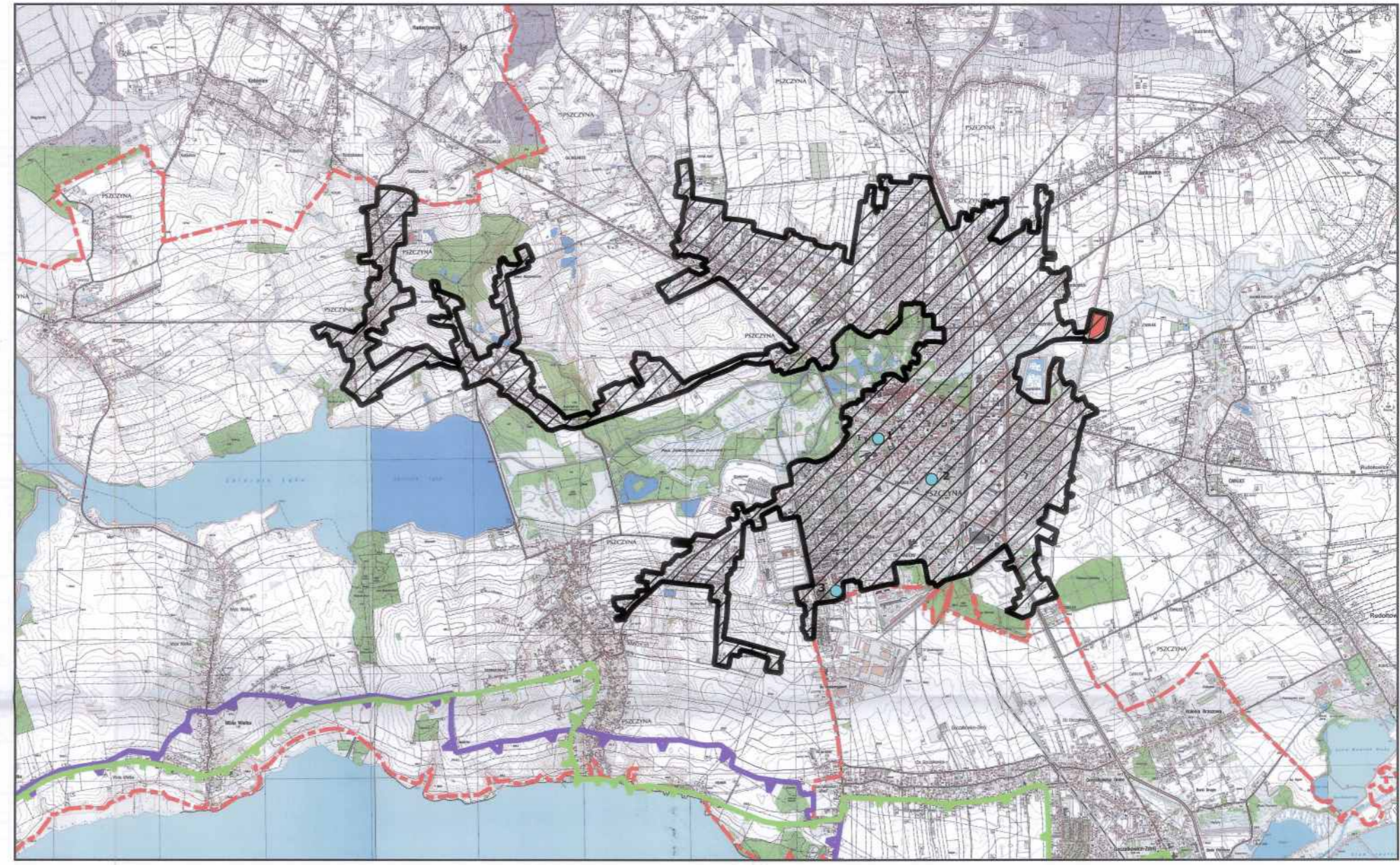
Przewodniczący Sejmiku
Województwa Śląskiego

Grzegorz Wolnik

Aglomeracja Pszczyzna

OBJAŚNIENIA ZNAKÓW I SKRÓTÓW

	granica państwa, granica województwa i miasta stołecznego Warszawy international border, voivodship and City of Warsaw boundary
	granica powiatu, granica miasta i gminy county boundary, municipality and commune boundary
	granica Parku Narodowego, granica rezerwatu National Park, nature reserve boundary
	autostrada, droga szybkiego ruchu motorway, expressway
	drogi o nawierzchni asfaltowej, szosy, ponad 7 m i 3 km paved road over 7 m, 3 km width
	numery dróg, parking, stacja benzynowa road number, parking, petrol station
	drogi o nawierzchni szutrowej, drogi graniczne województwa gravel road, county road
	drogi gruntowa polna lub leśna, koleje cartroad in field or forest, railway
	kolej niezelektryfikowana jednotorowa, dwutorowa non-electrified railway single-track, double-track
	kolej elektryfikowana dwutorowa, dwutorowa elektryfikowana dwutorowa, dwutorowa
	stacja kolejowa i brykietownia, przystanek kolejowy railway station and station yard, halt
	linia kolejowa, kolej rzeczna railway line, canal railway
	kolej w budowie, autostrada w budowie railway under construction, motorway under construction
	linia kolejowa, linia tramwajowa railway, tramway
	linia kolejowa, wyjazd ramienny railway, siding
	linia elektryfikowana, ogrodzenie power line, fence
	zabudowa zwarta wielorodzinna, gęsta wielorodzinna compact residential dwelling, dense residential dwelling
	zabudowa gęsta jednorodzinna, linie przemysłowo-sładowe dense single family dwelling, industrial zone
	ważniejsze budynki użyteczności publicznej, budynki przemysłowe government buildings, industrial buildings
	budynki lub zagrody, ruiny building or farm ruin
	kościół lub cerkiew, kaplica, świątynia neochrześcijańska church or orthodox church, chapel, other church
	ciężarówka, wieża, maszt RTV greenhouse, tower, radio and TV mast
	kapłania, stół kultowy lub gazowy, miejsce wydobycia ropy altar, gas or oil well, petrol excavation
	podstacja elektryczna, kolumna, wieża power substation, chimney, windmill
	składowisko, stacja benzynowa, zbiornik paliw fuel station, petrol station, fuel tank
	oczyszczalnia ścieków, wysypisko, składowisko odpadów sewage treatment plant, waste disposal area, fill, dump
	parknik lub nekropola grobów, karcz lub figura religijna monument or isolated burial ground, cross or religious monument
	cementownia, chłodziarnia, cementownia Cement factory, other cementary
	sad lub plantacja krzewów owocowych, plantacja roślin przemysłowych orchard or fruit-shrub plantation, perennial industrial crop
	graniczność linii, standard granicy, numer standardu boundary line, standard boundary, stand number
	zapyziałek, lasodolizacja grove, dwarf mountain pine
	gęste krzewy, pojedyncze drzewo i kępy krzewów dense shrub, single tree and shrubs
	mały las, drzewo-pomnik przyrody small forest, tree-monument
	bagno, teren podmokły z zawilaszem traw i sianem marsh, wetland with reeds and bulrush
	rusznik, piasek, obszar kamienisty (głazobrzeże) wasteland, sand, field of boulders
	pozorowice (warstwice) fdo wysokości 400 m n.p.m. pozorowice pogrubione co 50 m, powyżej - co 100 m contour line up to 400 m afd contour lines are thickened every 50 m, above every 100 m
	węzłoz, urwisko lub skarpa canyon, precipice or escarpment
	wal lub gęzta, kopiec, dół levee or dyke, knoll, pit
	skałka, gład narządowy, wejście do jaskini rock, orotic cave entry
	przełęcz, parki wysokościowy pass, height-point
	pułty niemozy geodezyjnej geodetic control point



Skala: 1:25 000



GMINA PSZCZYŻNA
ul. Rynek 2, 43-200 Pszczyzna
NIP: 6381806250
REGON: 276258339
(4)
BURMISTRZ
Barbara Skrobol
podpis osoby upoważnionej do reprezentowania gminy

Legenda

- Granica aglomeracji Pszczyzna
- Granica obszaru Natura 2000 - Dolina Górnjej Wisły [PLB240001]
- Granica strefy ochrony pośredniej ujęcia wody "Goczałkowice"
- Oczyszczalnia ścieków "Pszczyzna"
- Granice administracyjne gminy
- 1 Strefa ochrony ujęcia Centrum Dializa
- 2 Strefa ochrony ujęcia MORIS Pszczyzna
- 3 Strefa ochrony ujęcia Spółdzielni PUH "Odnowa"