

UCHWAŁA NR IV/57/18/2014
SEJMIKU WOJEWÓDZTWA ŚLĄSKIEGO

z dnia 17 listopada 2014 r.

w sprawie
wyznaczenia Aglomeracji Ustroń

Na podstawie art. 18 pkt 1 i pkt 20 oraz art. 89 ust. 1 i ust. 4 ustawy z dnia 5 czerwca 1998 roku o samorządzie województwa (tekst jednolity Dz. U. z 2013 roku, poz. 596 z późn. zm.) w związku z art. 43 ust. 1 i 2 a ustawy z dnia 18 lipca 2001 roku Prawo wodne (tekst jednolity Dz. U. z 2012 roku, poz. 145, 951, 1513, z 2013 roku, poz. 21, 165, z 2014 roku, poz. 659, 822) oraz art. 17 ustawy z dnia 30 maja 2014 roku o zmianie ustawy – Prawo wodne oraz niektórych innych ustaw (Dz. U. z 2014 roku, poz. 850)

Sejmik Województwa Śląskiego
uchwała:

§ 1. 1. Wyznacza się Aglomerację Ustroń, zwaną dalej „aglomeracją”, o równoważnej liczbie mieszkańców 16 626 RLM, z oczyszczalnią ścieków komunalnych zlokalizowaną w miejscowości Ustroń, przy ul. Sportowej 10.

2. Aglomeracja zlokalizowana jest w województwie śląskim, powiecie cieszyńskim, w obrębie miejscowości Ustroń.

§ 2. Obszar oraz granice aglomeracji, o której mowa w § 1, są oznaczone na mapie w skali 1:25 000, stanowiącej załącznik do niniejszej uchwały.

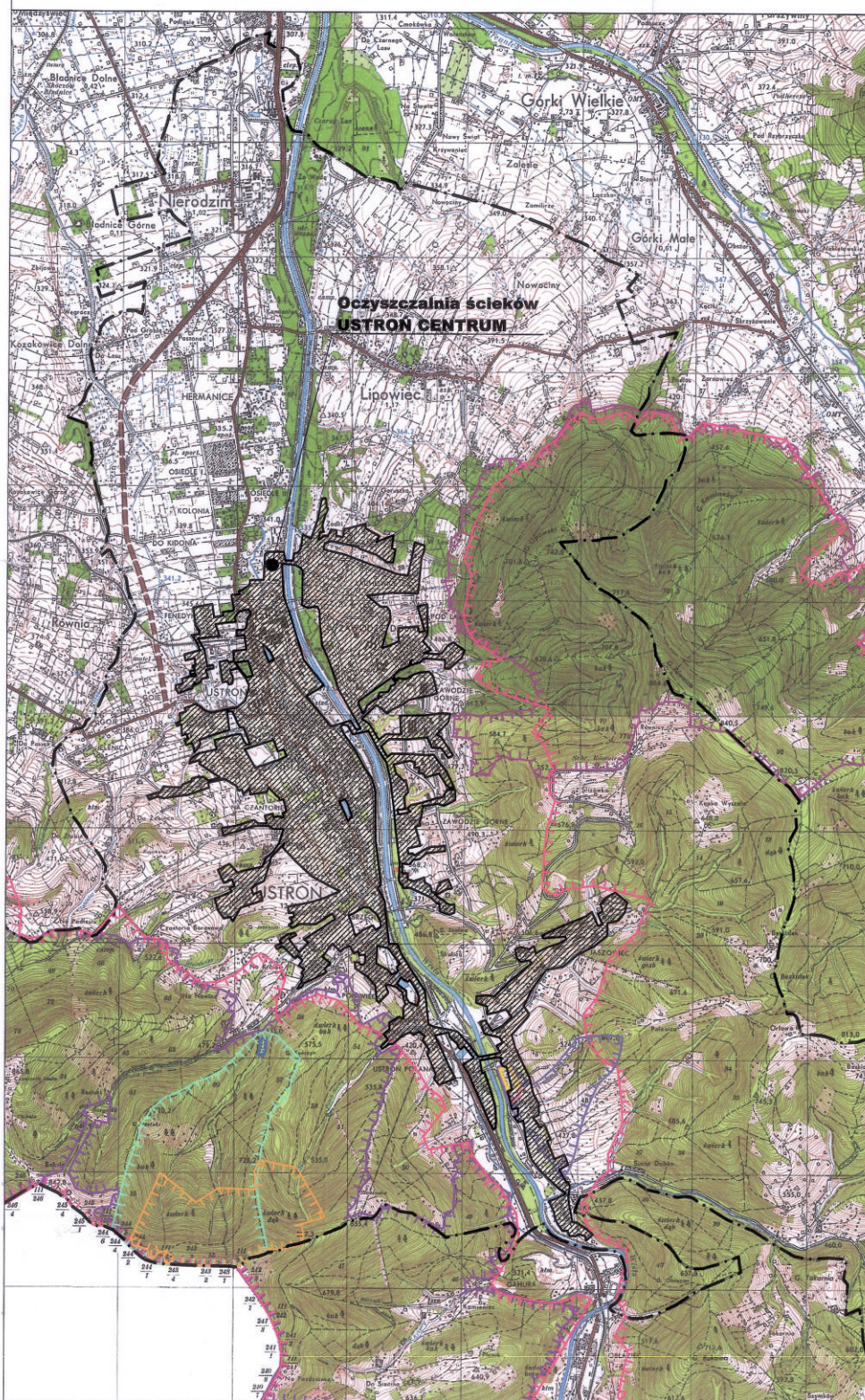
§ 3. Wykonanie uchwały powierza się Zarządowi Województwa Śląskiego.

§ 4. Uchwała wchodzi w życie po upływie 14 dni od dnia ogłoszenia w Dzienniku Urzędowym Województwa Śląskiego.

Przewodniczący Sejmiku
Województwa Śląskiego

Andrzej Gościński

Aglomeracja USTRON'



OBJAŚNIENIA ZNAKÓW:

- ▲ c ● Punkt osnowy poziomej
- Punkt osnowy wysokościowej
- Punkt topograficzny
- Budynki
- Zwarta zabudowa
- ▭ a) w dużych miastach
▭ b) w pozostałych osiedlach
- ▭ Zakład przemysłowy
a) z kominami
b) nie mieszczący się w skali - z kominami
c) nie mieszczący się w skali - bez komin
- Kocioł
- Leśniczówka, gajówka
- Stacja benzynowa
- Transformator
- Linia telefoniczna
- Napowietrzny przewód elektryczny
- Mur lub ogrodzenie metalowe przy drodze
- Ogrodzenie z kamienia, przełom metalowych lub stali
- Potok, strumień, rzeka, rów, kanał
- Suchy rów
- Wal sztuczny, grobla
- Pas lasu
- Zrywki, pas krzaków
- Las wysokienny z trzciną oddzieloną
a) iglasty b) liściasty c) mieszany
- Las rzadki
- Zagajnik
- Krzaki zwarte
a) iglaste b) liściaste
- Sad
- Łąka sucha i podmokła
- Zarodki trzciny i sialowa
- Bagno
- Postumocne ciągi
- Droga główna, szlak kilometrowy
- Droga drugorzędna
- Droga lokalna
- Droga wiejska
- Droga polna lub leśna
- Ścieżka

LEGENDA:

- Granica administracyjna gminy
- Granica aglomeracji
- Obszar aglomeracji
- Oczyszczalnia ścieków
- Strefa ochrony bezpośredniej ujęcia wody w Ustroniu Jaszczowcu
- Strefa ochrony pośredniej wewnętrznej ujęcia wody w Ustroniu Jaszczowcu
- Strefa ochrony pośredniej zewnętrznej ujęcia wody w Ustroniu Jaszczowcu
- Strefa ochrony bezpośredniej ujęcia wody w Ustroniu Bzozogach
- Strefa ochrony bezpośredniej ujęcia wody na potoku Górnik i zbiornika wody w Ustroniu Ponikwcu
- Strefa ochrony pośredniej ujęcia wody na potoku Górnik i zbiornika wody w Ustroniu Ponikwcu
- Rezerwat Przyrody Czartonia
- Obszar mający znaczenie dla Wspólnoty - Beskid Śląski
- Park Krajoznawczy Beskidu Śląskiego

SKALA 1 : 25 000



Opisany teren jest częścią składową Planu Zagospodarowania Przestrzennego Miasta Ustron' 43-459 Ustron' Rynek 1
Burmistrz Miasta Ustron' Ireneusz Szarzec