

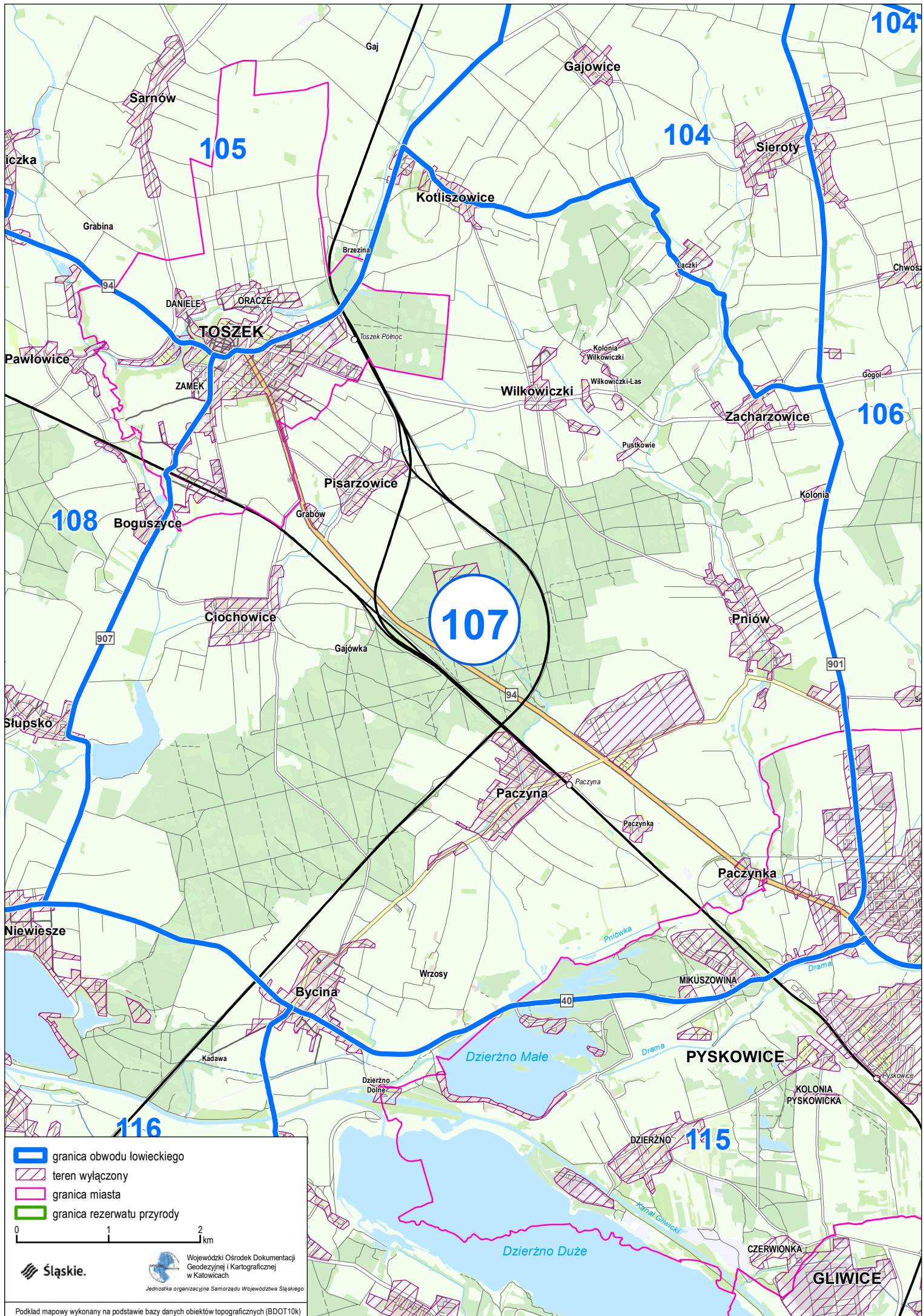
▬ granica obwodu łowieckiego
 teren wyłączony
 granica miasta
 granica rezerwatu przyrody

0 1 2 km

Śląskie.

Wojewódzki Ośrodek Dokumentacji
 Geodezyjnej i Kartograficznej
 w Katowicach
Jednostka organizacyjna Samorządu Województwa Śląskiego

Podkład mapowy wykonany na podstawie bazy danych obiektów topograficznych (BDOT10k)



▬ granica obwodu łowieckiego
 teren wyłączony
 granica miasta
 granica rezerwatu przyrody

0 1 2 km

Śląskie.

Wojewódzki Ośrodek Dokumentacji
 Geodezyjnej i Kartograficznej
 w Katowicach
Jednostka organizacyjna Samorządu Województwa Śląskiego

Podkład mapowy wykonany na podstawie bazy danych obiektów topograficznych (BDOT10k)

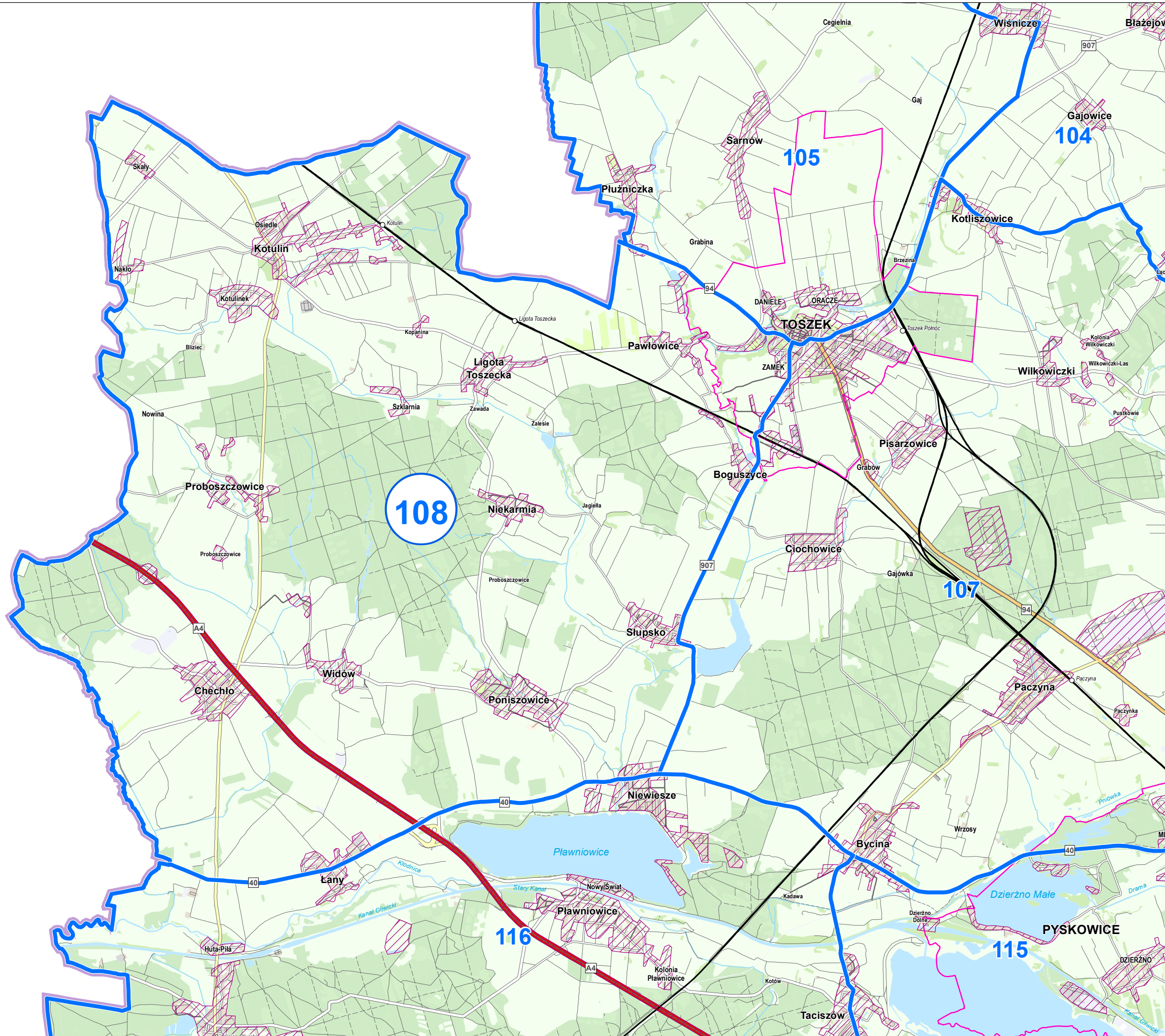
WOJEWÓDZTWO
OPOLSKIE

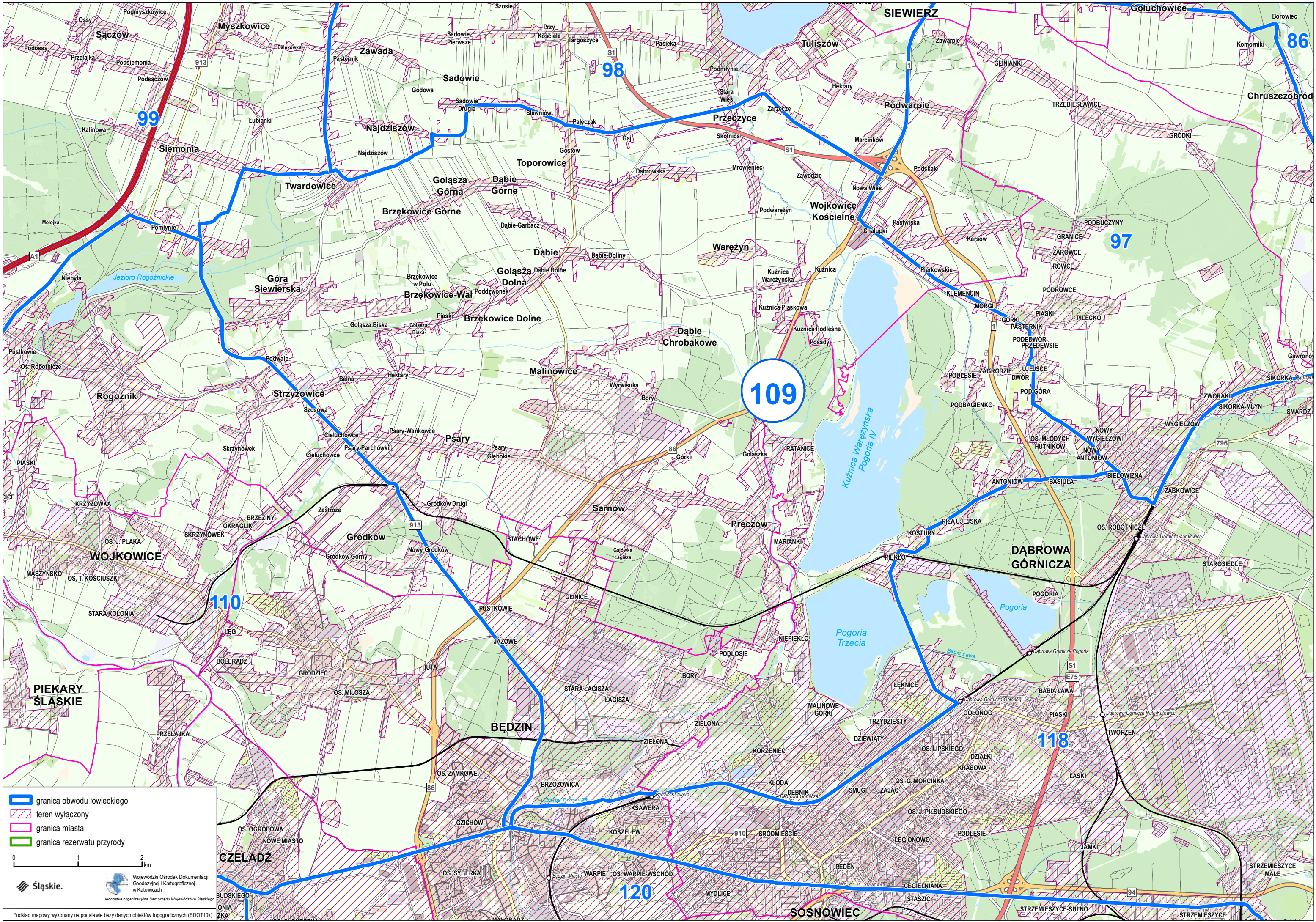
granica obwodu łowieckiego
teren wyłączony
granica miasta
granica rezerwatu przyrody

0 1 2 km

Śląskie. Wojewódzki Ośrodek Dokumentacji Geodezyjnej i Kartograficznej w Katowicach
Jednostka organizacyjna Samorządu Województwa Śląskiego

Podkład mapowy wykonany na podstawie bazy danych obiektów topograficznych (BDOT10k)





- ▬ granica obwodu łowieckiego
- teren wyłączony
- granica miasta
- granica rezerwatu przyrody

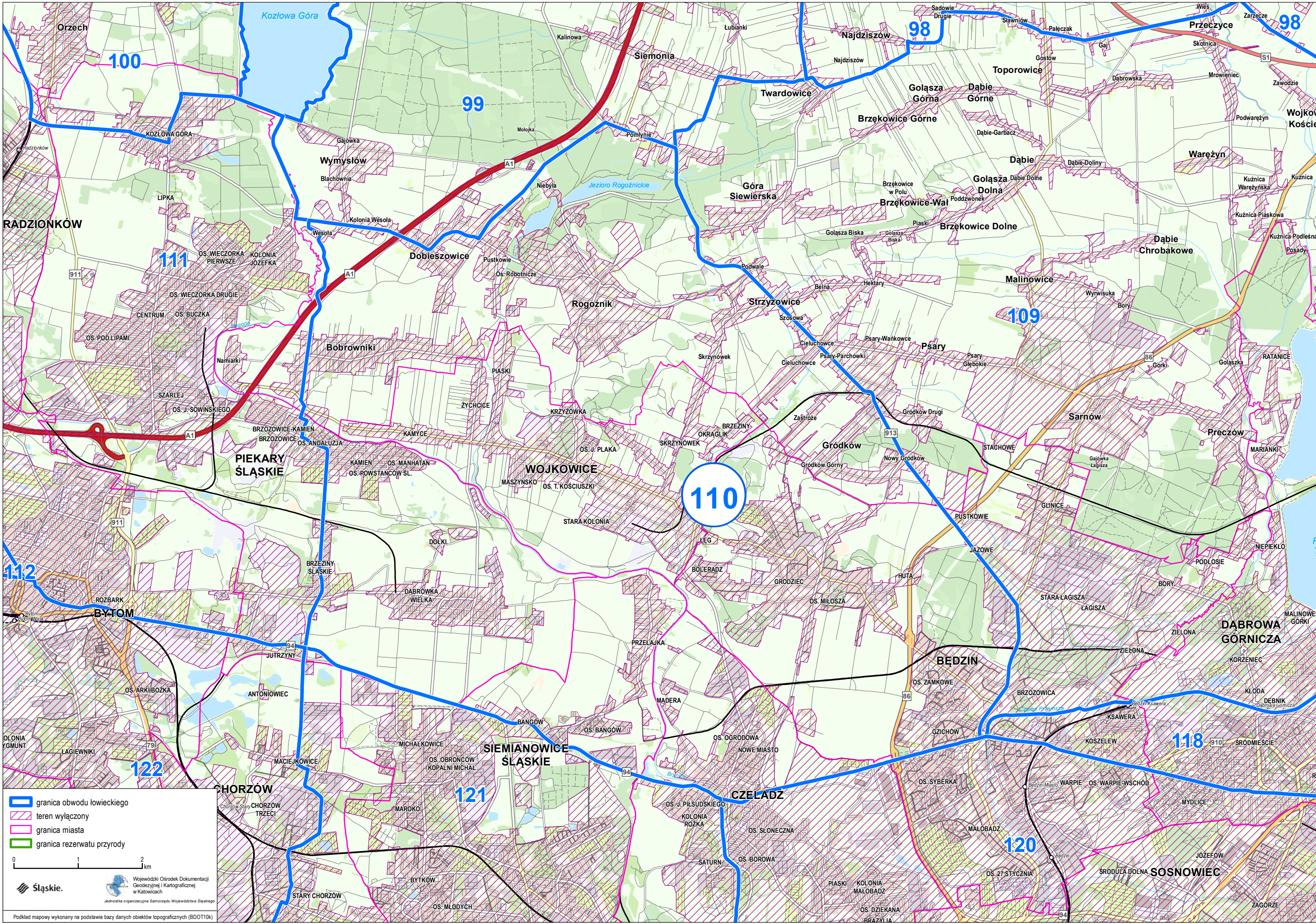
0 1 2 km

Śląskie.

Wojewódzki Ośrodek Dokumentacji Geodezyjnej i Kartograficznej w Katowicach

Jednostka organizacyjna Samorządu Województwa Śląskiego

Podkład mapowy wykonany na podstawie bazy danych obiektów topograficznych (BDOT10k)

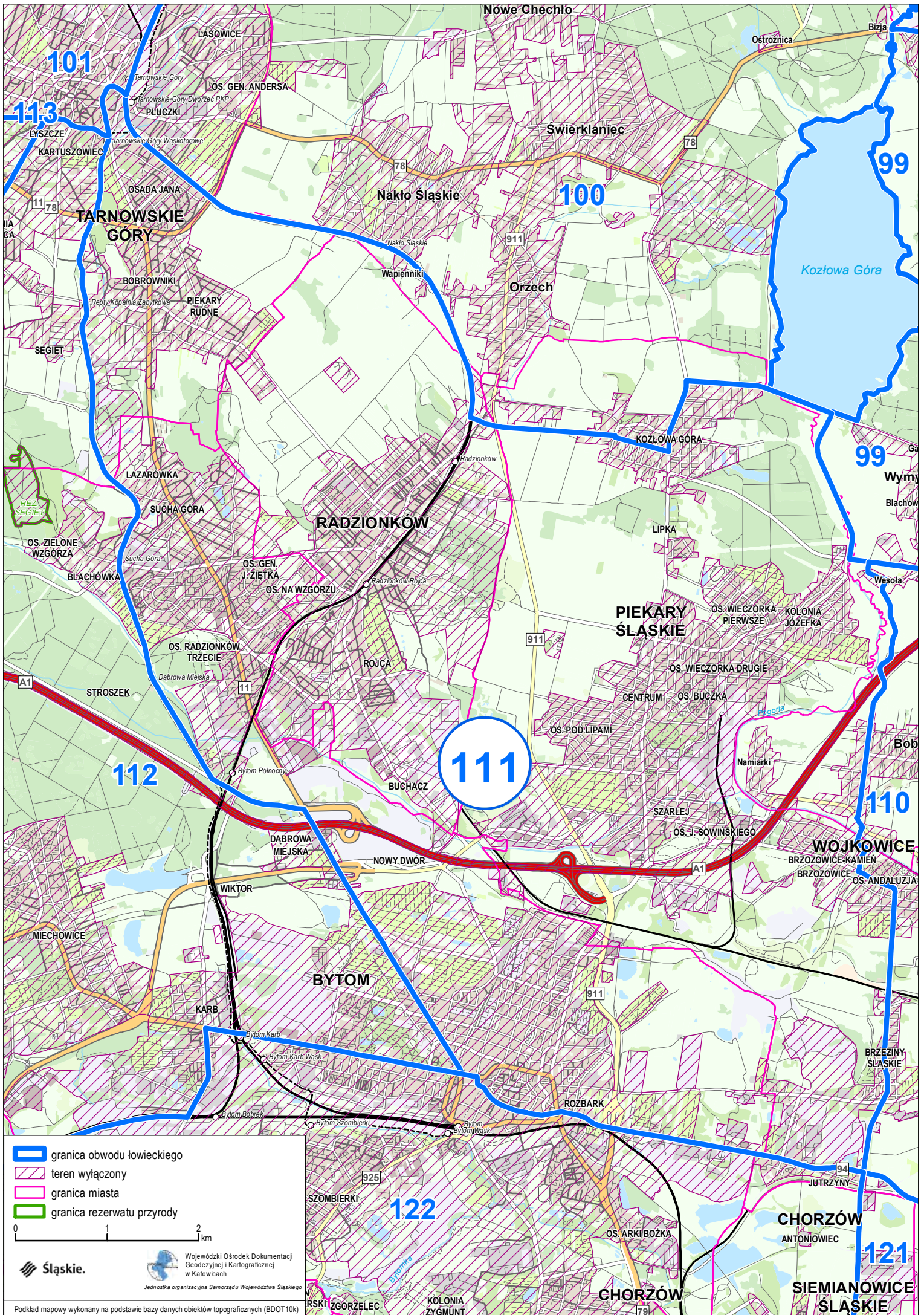


- granica obwodu łowieckiego
- teren wyłączony
- granica miasta
- granica rezerwatu przyrody



Śląskie. Wojewódzki Ośrodek Dokumentacji Geodezyjnej i Kartograficznej w Katowicach
Jednostka organizacyjna Samorządu Województwa Śląskiego

Podkład mapowy wykonany na podstawie bazy danych obiektów topograficznych (BDOT10k)



- granica obwodu łowieckiego
- teren wyłączony
- granica miasta
- granica rezerwatu przyrody

0 1 2 km

Śląskie.

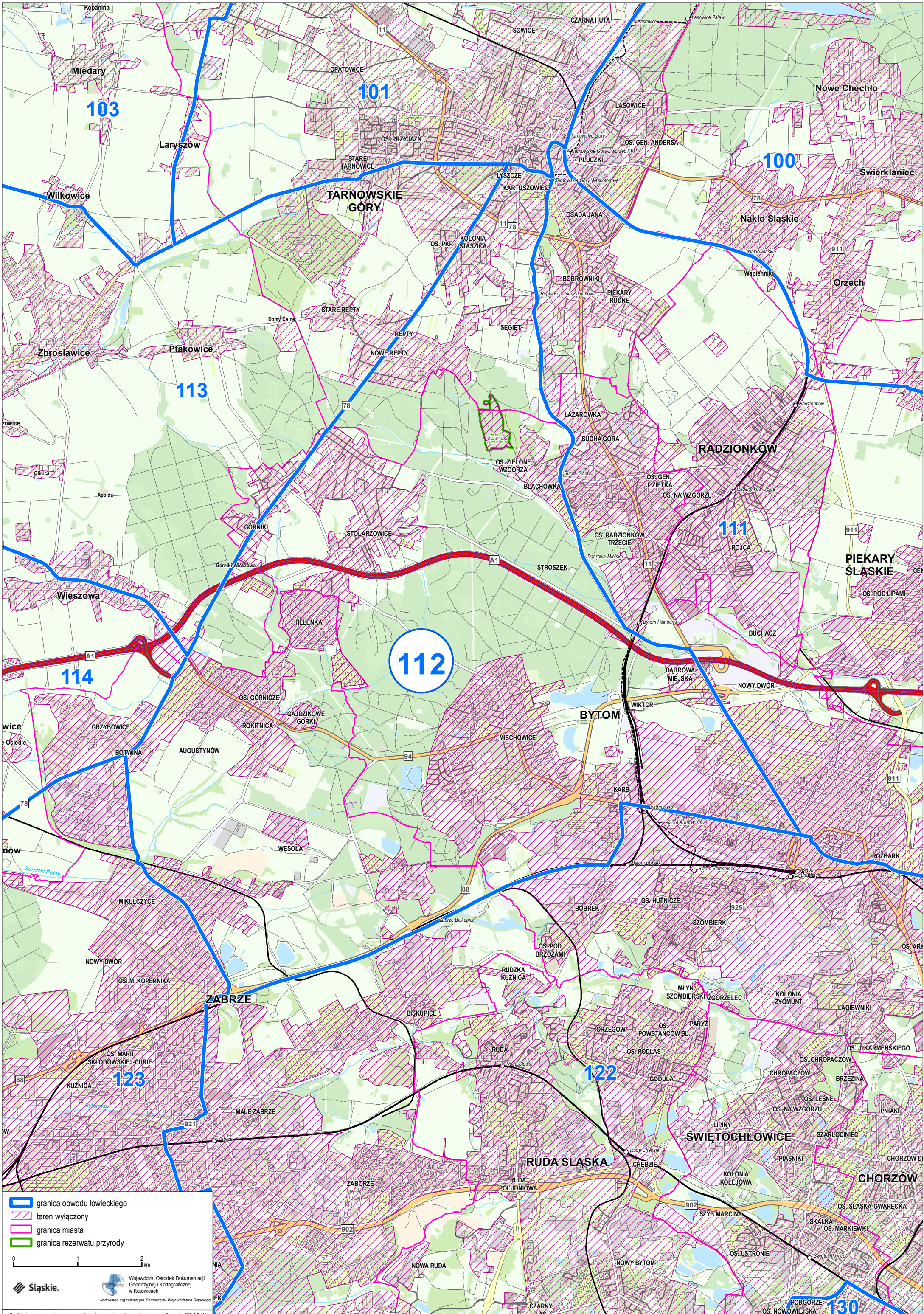


Wojewódzki Ośrodek Dokumentacji
Geodezyjnej i Kartograficznej
w Katowicach

Jednostka organizacyjna Samorządu Województwa Śląskiego

Podkład mapowy wykonany na podstawie bazy danych obiektów topograficznych (BDOT10k)

RSKI ZGORZELEC 122 KOLONIA ZYGMUNT 79



▬ granica obwodu łowieckiego
 teren wyłączony
 granica miasta
 granica rezerwatu przyrody

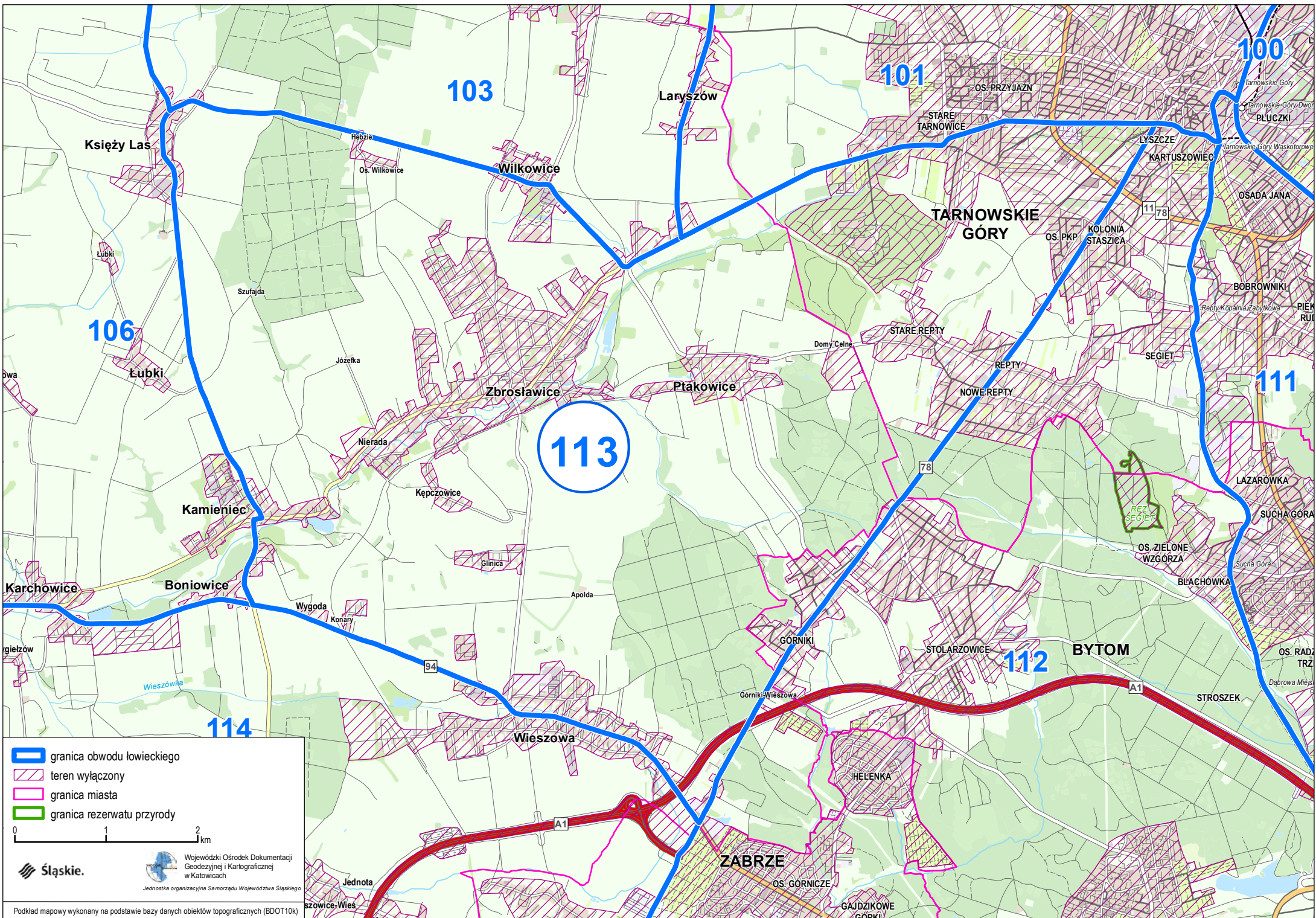
0 1 2 km





Śląskie.

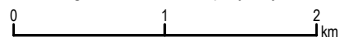
Wojewódzki Ośrodek Dokumentacji
 Geodezyjnej i Kartograficznej
 w Katowicach

Jednostka organizacyjna Samorządu Województwa Śląskiego

Podkład mapowy wykonany na podstawie bazy danych obiektów topograficznych (BDOT10k)



-  granica obwodu łowieckiego
-  teren wyłączony
-  granica miasta
-  granica rezerwatu przyrody

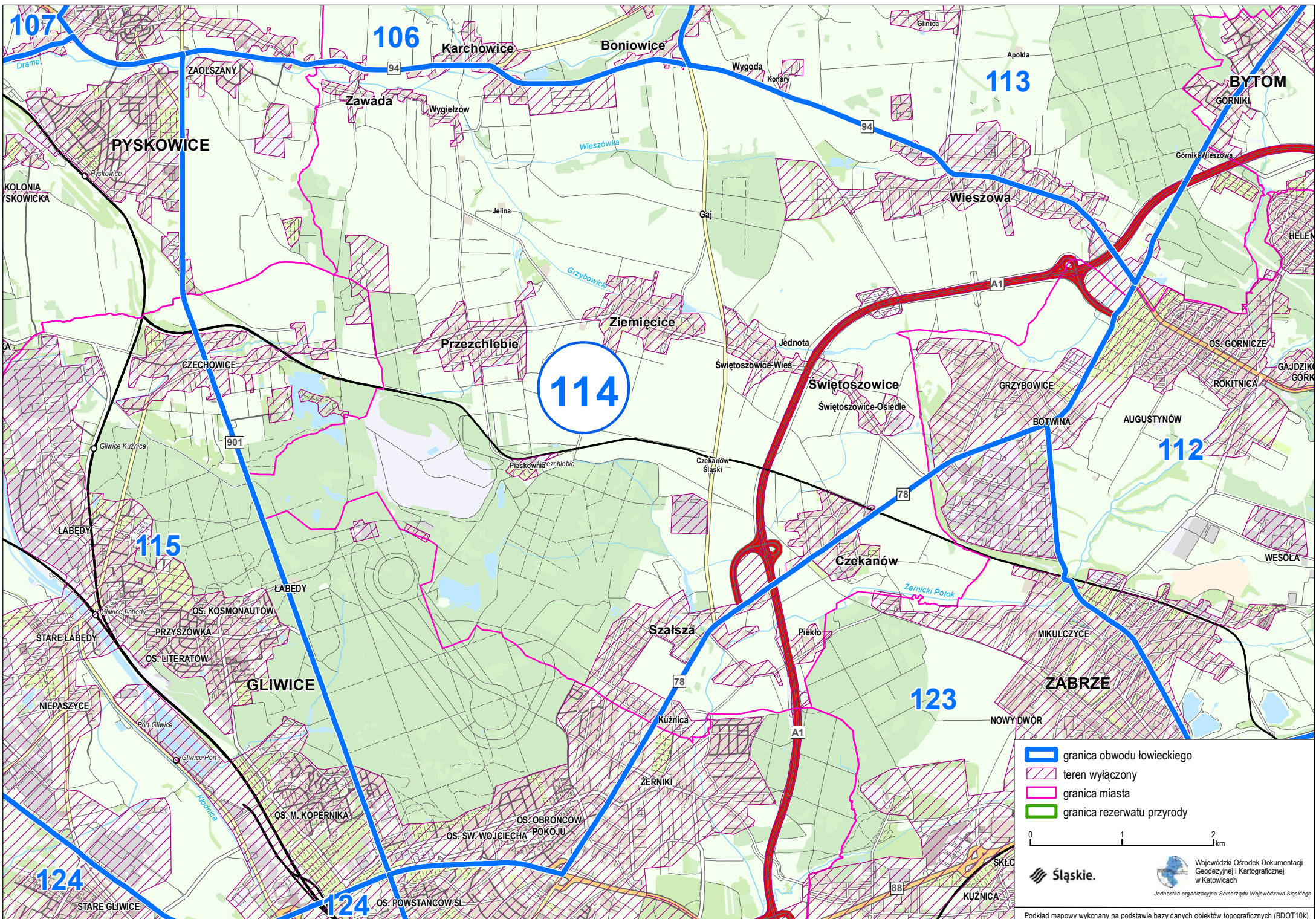


 Śląskie.

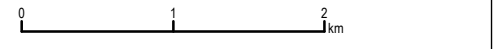
 Wojewódzki Ośrodek Dokumentacji Geodezyjnej i Kartograficznej w Katowicach

Jednostka organizacyjna Samorządu Województwa Śląskiego

Podkład mapowy wykonany na podstawie bazy danych obiektów topograficznych (BDOT10k)



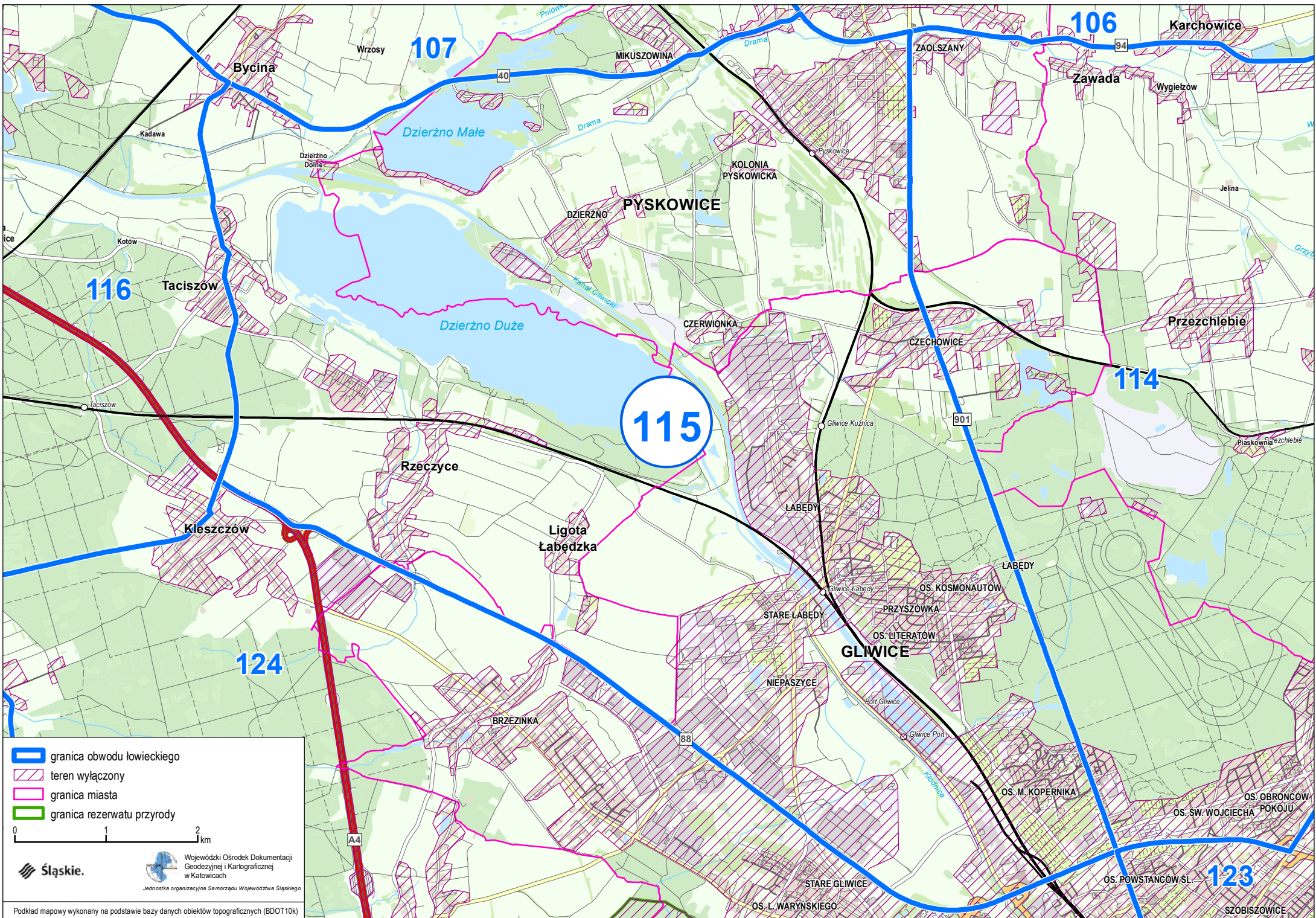
- ▬ granica obwodu łowieckiego
- teren wyłączony
- granica miasta
- granica rezerwatu przyrody



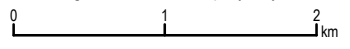
Śląskie.

 Wojewódzki Ośrodek Dokumentacji Geodezyjnej i Kartograficznej w Katowicach
Jednostka organizacyjna Samorządu Województwa Śląskiego

Podkład mapowy wykonany na podstawie bazy danych obiektów topograficznych (BDOT10k)



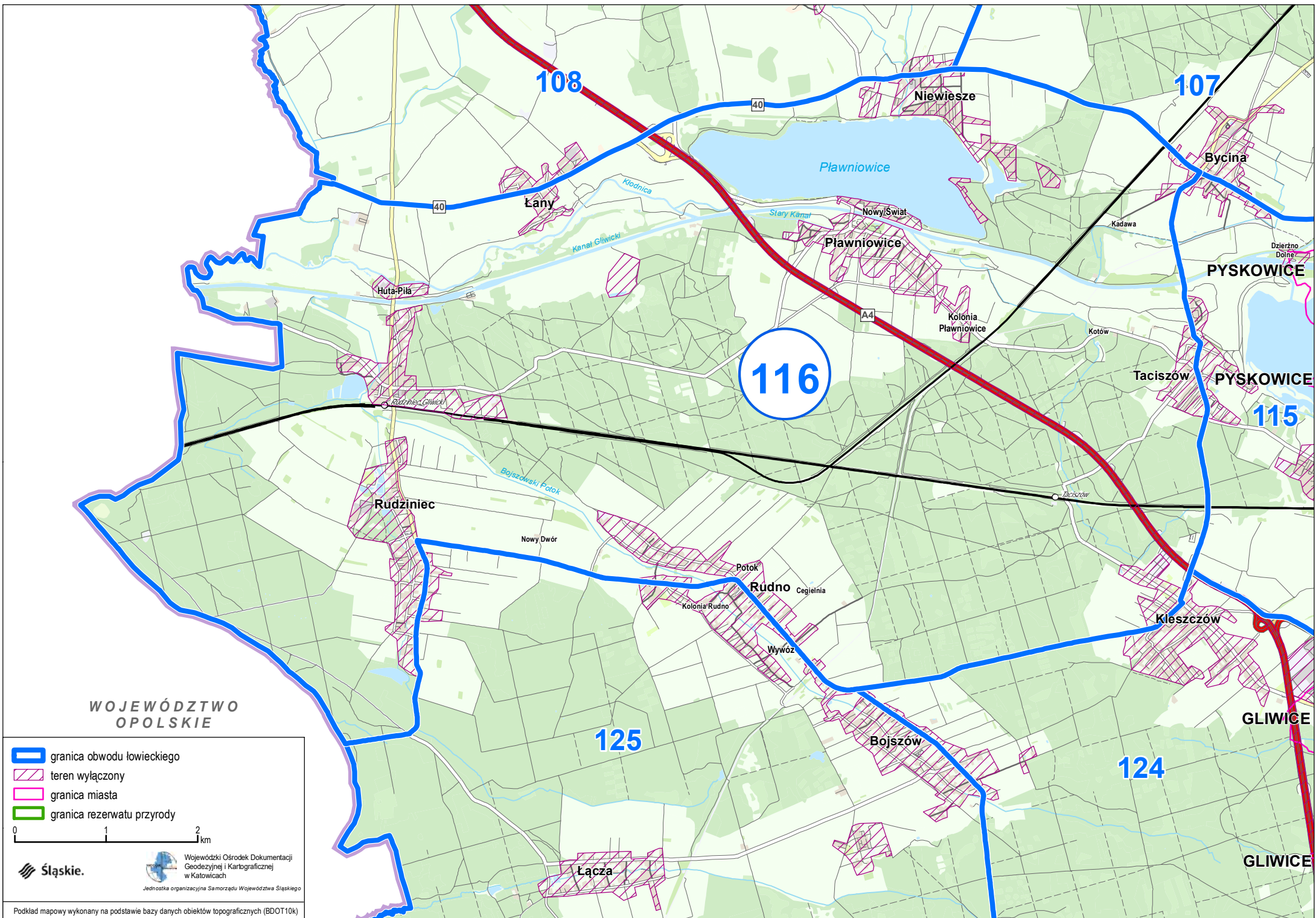
- granica obwodu łowieckiego
- teren wyłączony
- granica miasta
- granica rezerwatu przyrody







Śląskie.

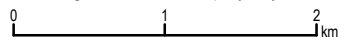
 Wojewódzki Ośrodek Dokumentacji Geodezyjnej i Kartograficznej w Katowicach
 Jednostka organizacyjna Samorządu Województwa Śląskiego

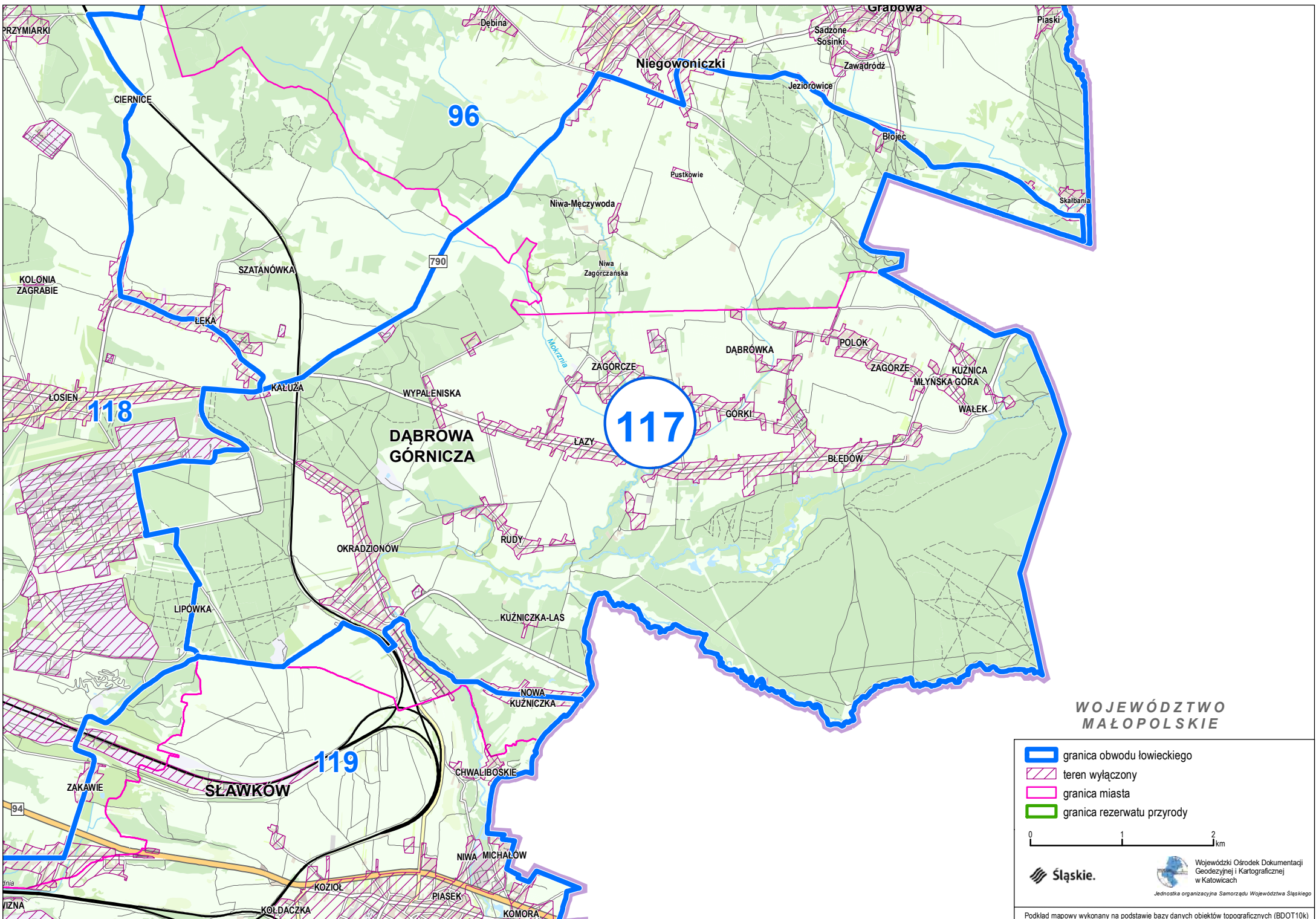
Podkład mapowy wykonany na podstawie bazy danych obiektów topograficznych (BDOT10k)







**WOJEWÓDZTWO
OPOLSKIE**

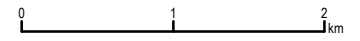
-  granica obwodu łowieckiego
-  teren wyłączony
-  granica miasta
-  granica rezerwatu przyrody

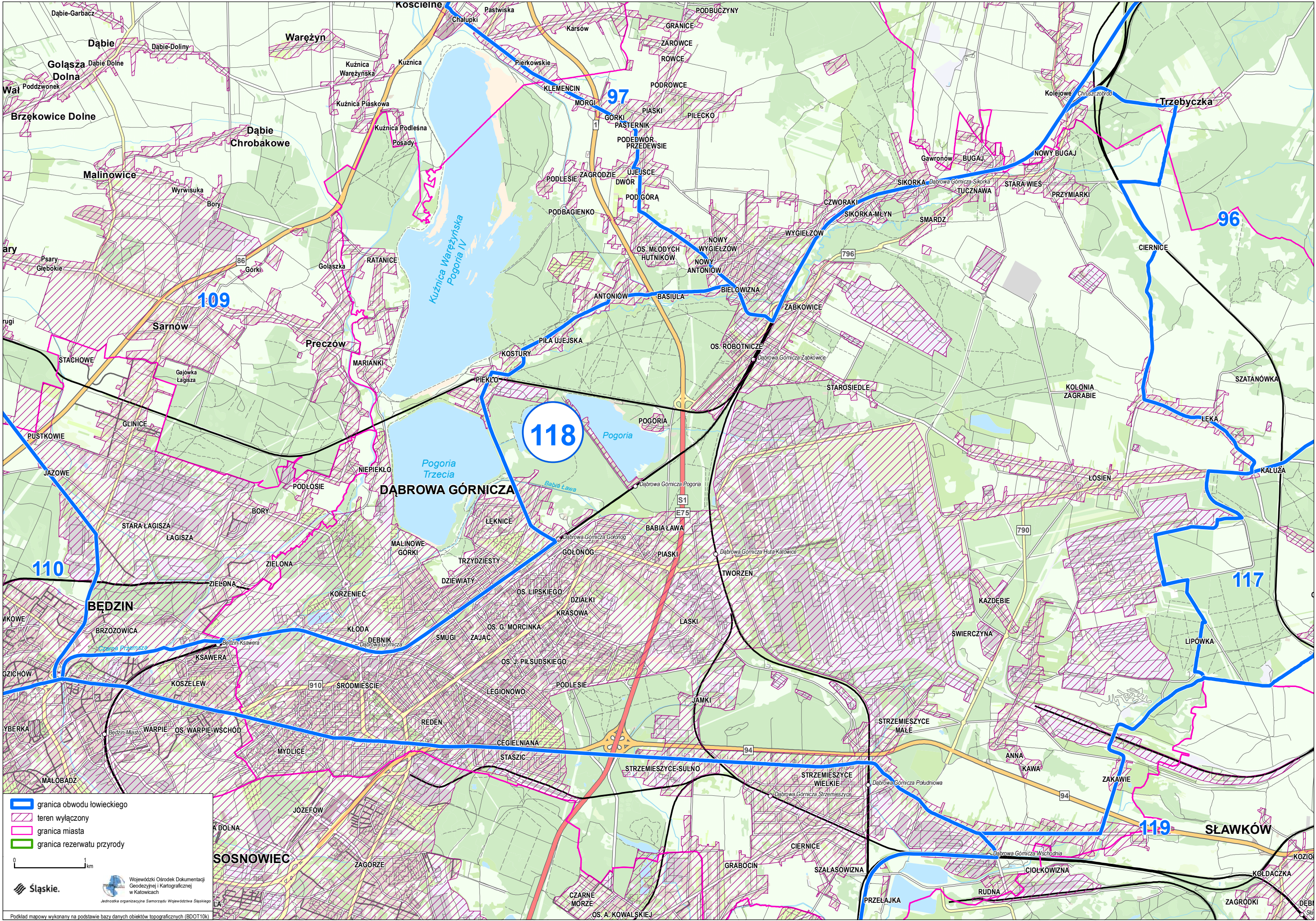




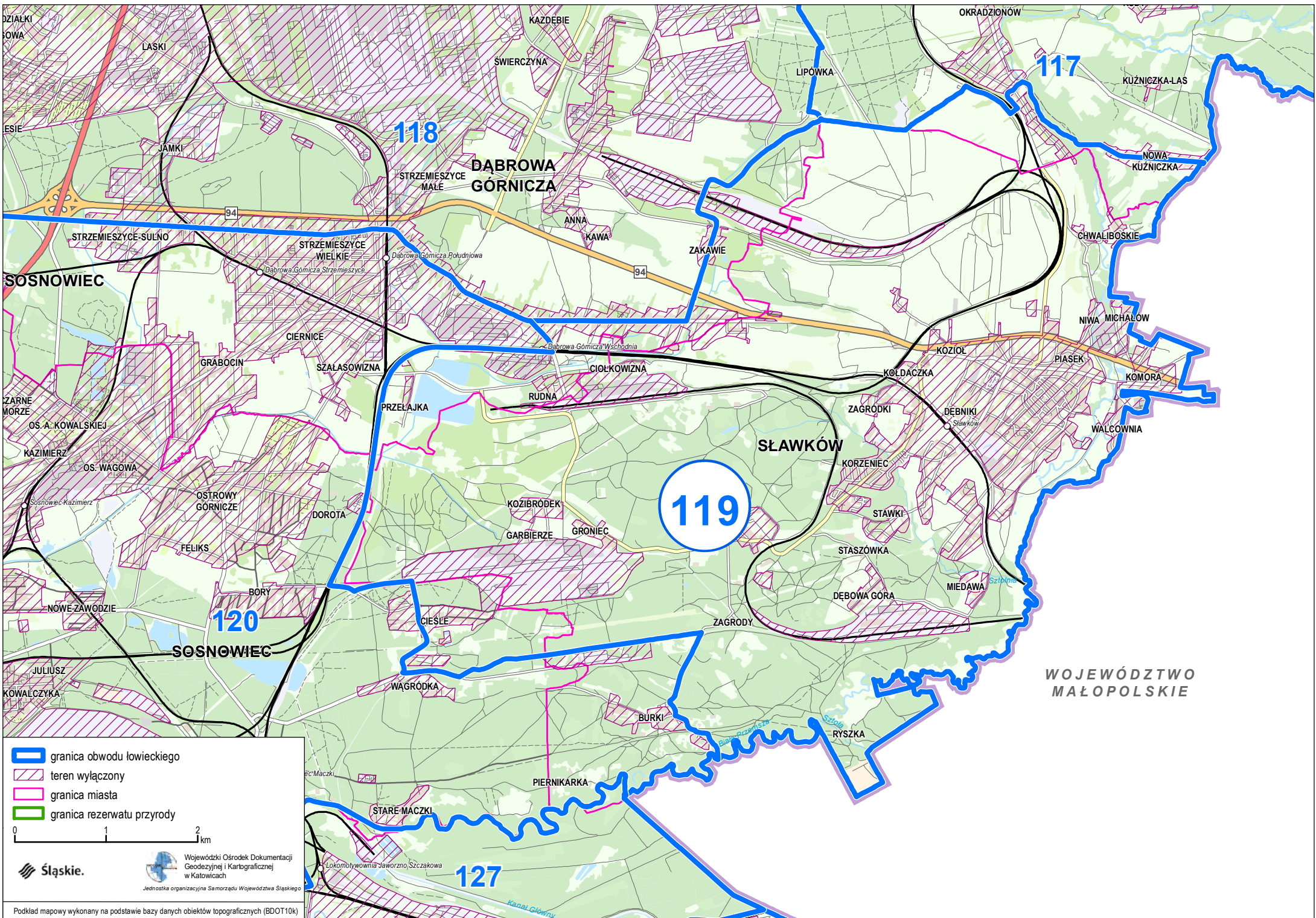
**WOJEWÓDZTWO
MAŁOPOLSKIE**

-  granica obwodu łowieckiego
-  teren wyłączony
-  granica miasta
-  granica rezerwatu przyrody





- granica obwodu łowieckiego
- teren wyłączony
- granica miasta
- granica rezerwatu przyrody



DZIAŁKI
COWA
LASKI
ESIE
STRZEMIESZYCE-SULNO
SOSNOWIEC
ZARNE
MORZE
OS. A. KOWALSKIEJ
KAZIMIERZ
OS. WAGOWA
SOSNOWIEC-Kazimierz
NOWE ZAWODZIE
JULIUSZ
KOWALCZYKA

STRZEMIESZYCE MAŁE
STRZEMIESZYCE WIELKIE
Dąbrowa Górnicza Południowa
Dąbrowa Górnicza Strzemieszyce
CIERNICE
GRABOCIN
SZALASOWIŻNA
PRZEŁAJKA
DOROTA
BORY
FELIKS
OSTROWY GÓRNICZE
SOSNOWIEC
NOWE ZAWODZIE
JULIUSZ
KOWALCZYKA
STARE MACZKI



KAZDEBIE
ŚWIERCZYNA
LIPÓWKA
ANNA
KAWA
ZAKAWIE
Dąbrowa Górnicza Wschodnia
RUDNA
CIOŁKOWIŻNA
KOZIBRÓDEK
GARBIERZE
GRONIEC
WĄGRÓDKA
BURKI
PIERNIKARKA

OKRADZIÓNÓW
KUŹNICZKA-LAS
NOWA KUŹNICZKA
CHWALIBOSKIE
KOZIÓŁ
KOŁDĄCZKA
SŁAWKÓW
ZAGRODKI
DEBNIKI
Sławków
KORZENIEC
STAWKI
STASZÓWKA
DEBOWA GÓRA
MIEDAWA
ZAGRODY
RYSZKA

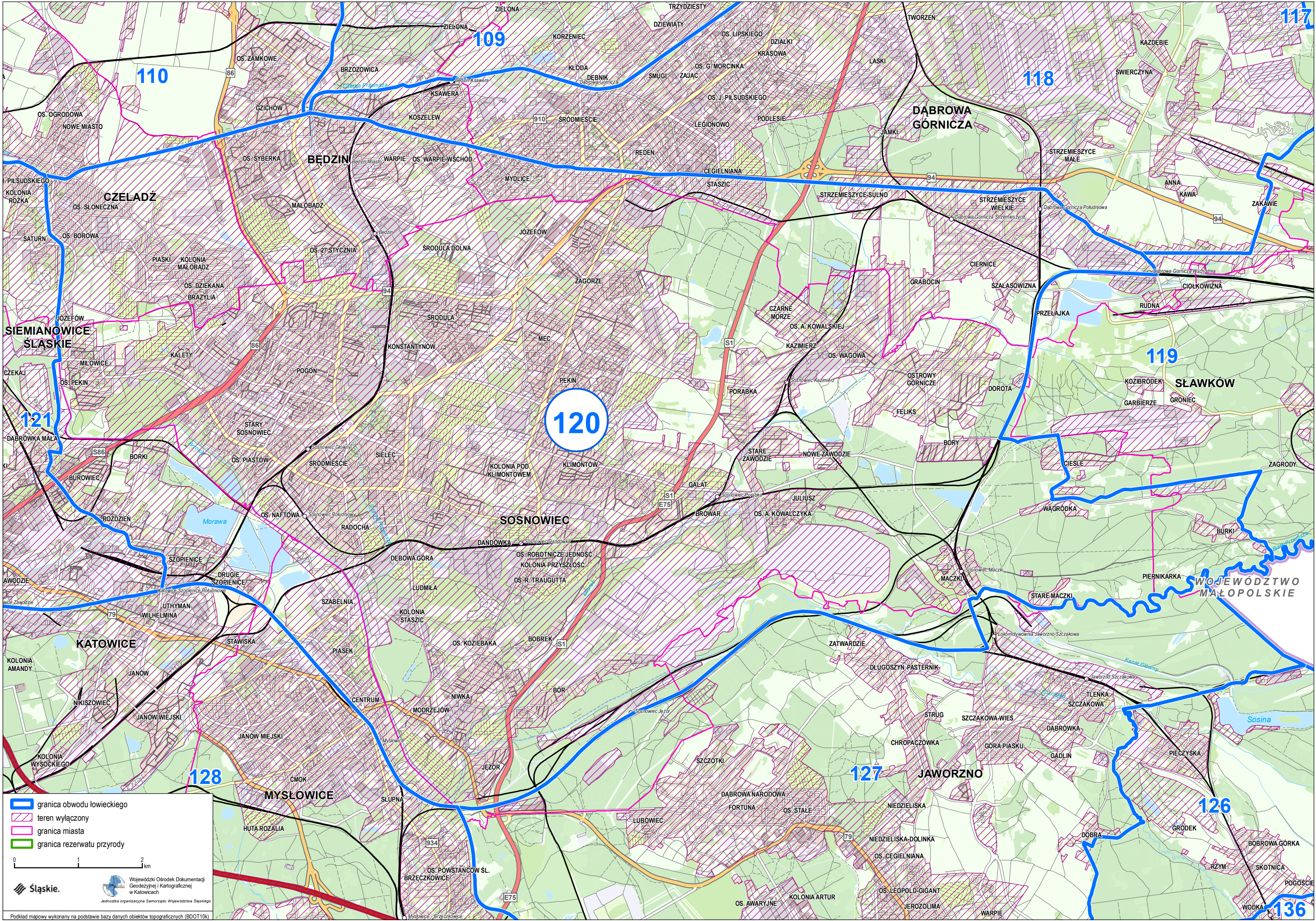
WOJEWÓDZTWO MAŁOPOLSKIE
WALCOWNIA
KOMORA
PIASEK
NIWA MICHAŁÓW
WALCOWNIA
MIEDAWA
RYSZKA

▬ granica obwodu łowieckiego
 teren wyłączony
 granica miasta
 granica rezerwatu przyrody

0 1 2 km

 Śląskie.
 
 Wojewódzki Ośrodek Dokumentacji Geodezyjnej i Kartograficznej w Katowicach
 Jednostka organizacyjna Samorządu Województwa Śląskiego

Podkład mapowy wykonany na podstawie bazy danych obiektów topograficznych (BDOT10k)



▬ granica obwodu łowieckiego
 teren wyłączony
 granica miasta
 granica rezerwatu przyrody

0 1 2 km

Śląskie.

Wojewódzki Ośrodek Dokumentacji
 Geodezyjnej i Kartograficznej
 w Katowicach
Jednostka organizacyjna Samorządu Województwa Śląskiego

Podkład mapowy wykonany na podstawie bazy danych obiektów topograficznych (BDOT10k)