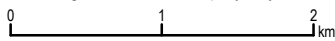
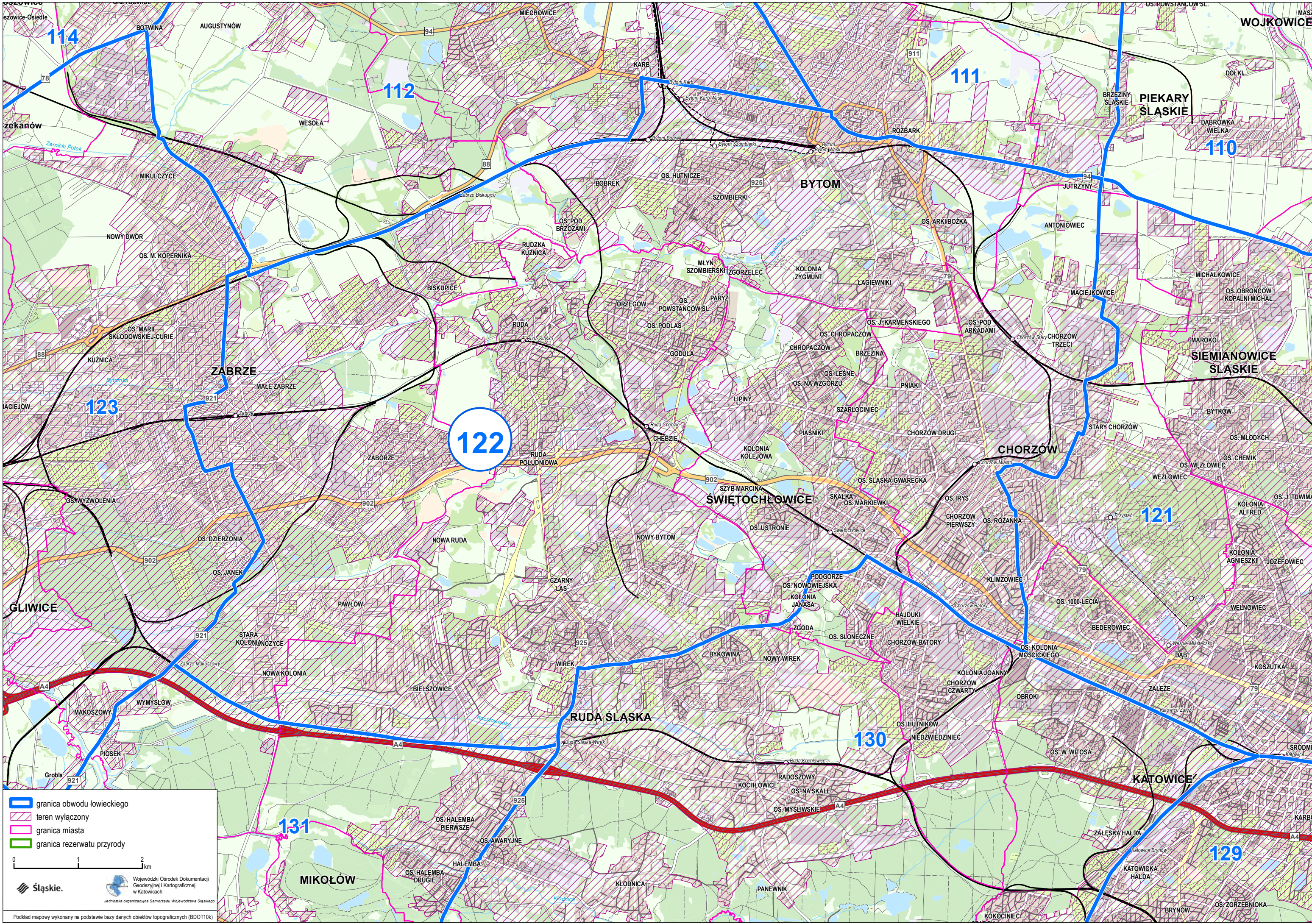


- granica obwodu łowieckiego
- teren wyłączony
- granica miasta
- granica rezerwatu przyrody





- granica obwodu łowieckiego
- teren wyłączony
- granica miasta
- granica rezerwatu przyrody

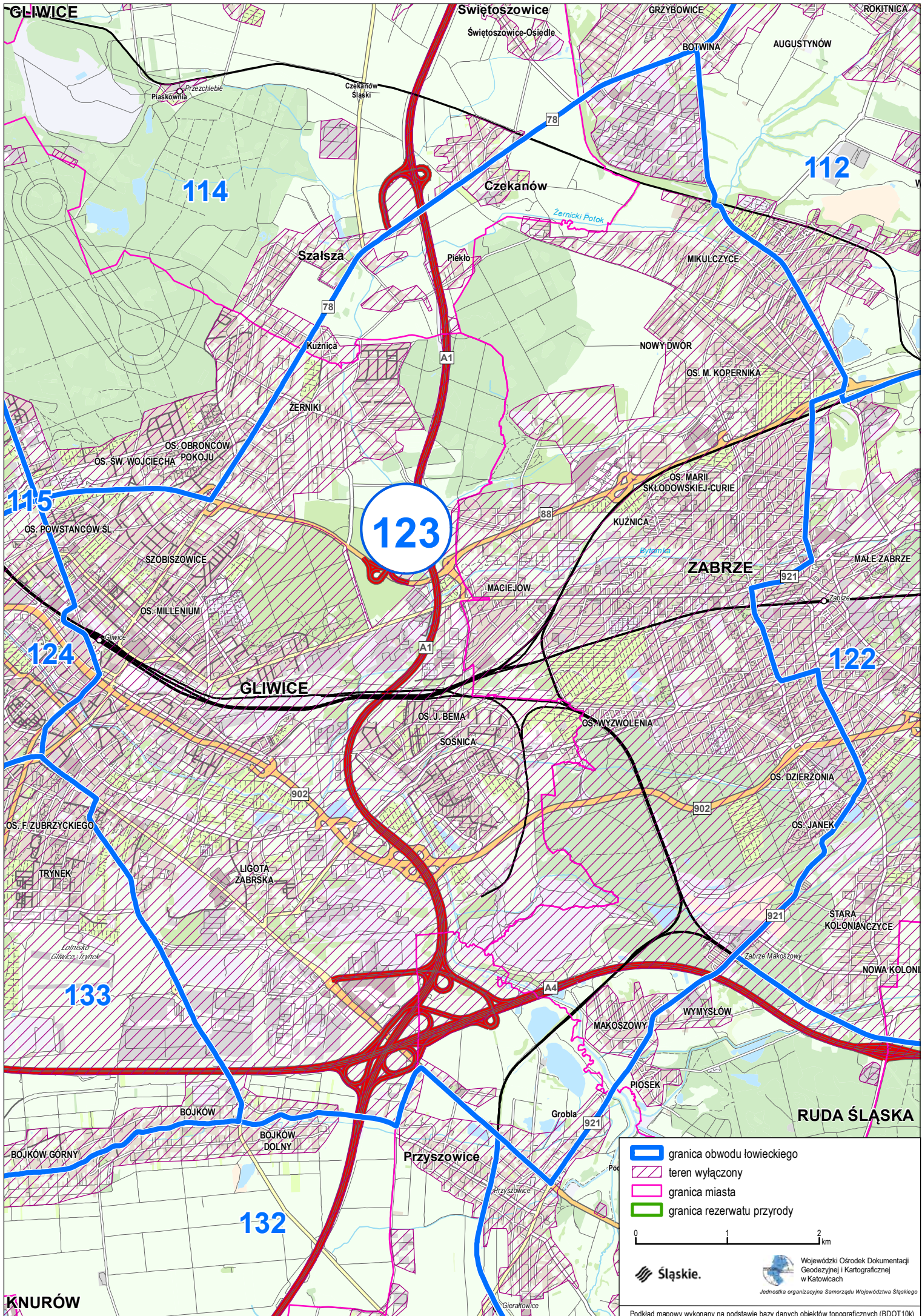
0 1 2 km

Śląskie.

Wojewódzki Ośrodek Dokumentacji Geodezyjnej i Kartograficznej w Katowicach

Jednostka organizacyjna Samorządu Województwa Śląskiego

Podkład mapowy wykonany na podstawie bazy danych obiektów topograficznych (BDOT10k)



GLIWICE

Świętoszowice

GRZYBOWICE

ROKITNICA

BOTWINA

AUGUSTYNÓW

114

112

Czekanów

Szałsza

Piekło

MIKULCZYCE

78

A1

NOWY DWÓR

OS. M. KOPERNIKA

115

OS. OBRONCÓW
OS. SW. WOJCIECHA
POKOJU

OS. MARII
SKŁODOWSKIEJ-CURIE

123

88

KUŹNICA

ZABRZE

921

124

OS. MILLENIUM

MACIEJÓW

122

GLIWICE

A1

OS. J. BEMA

SOŚNICA

OS. WYZWOLENIA

OS. DZIERŻONIA

OS. F. ZUBRZYCKIEGO

902

902

OS. JANEK

133

LIGOTA
ZABRSKA

A4

MAKOSZÓW

WYMYSŁÓW

STARA
KOLONIĄCZYCE

NOWA KOLONI

BOJKÓW GÓRNY

BOJKÓW

BOJKÓW
DOLNY




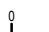
Przysówice

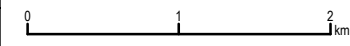
Grobla

921


POSEK

RUĐA ŚLĄSKA

-  granica obwodu łowieckiego
-  teren wylączony
-  granica miasta
-  granica rezerwatu przyrody

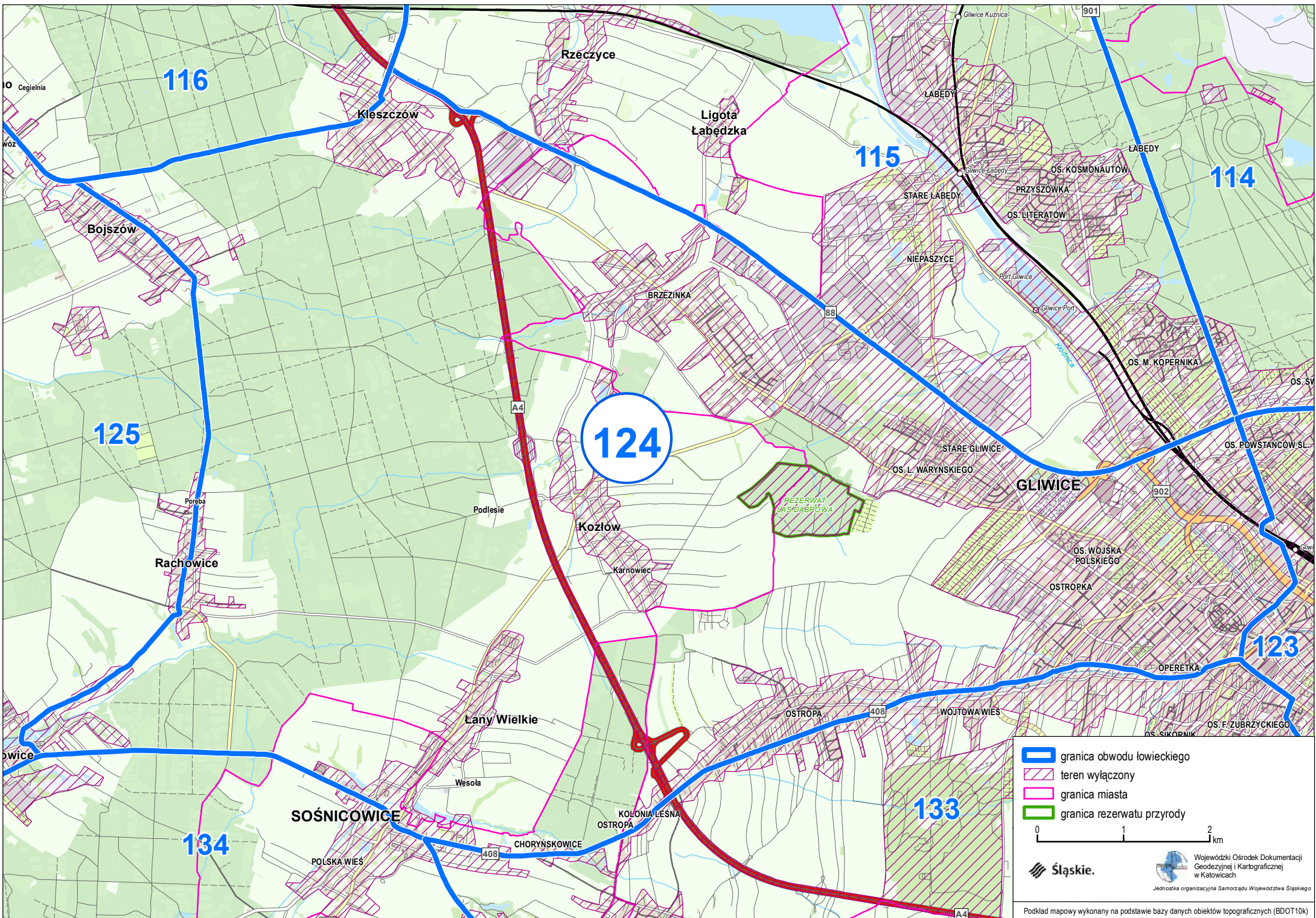


 Śląskie.

 Wojewódzki Ośrodek Dokumentacji
Geodezyjnej i Kartograficznej
w Katowicach
Jednostka organizacyjna Samorządu Województwa Śląskiego

KNURÓW

Podkład mapowy wykonany na podstawie bazy danych obiektów topograficznych (BDOT10k)



116

115

114

125

124

123

134

133

Rzęczyce

Kleszczów

Ligota Łabędzka

Bojszów

LABEDY

LABEDY

OS. KOSMONAUTÓW

PRZYSZÓWKA

OS. LITERATÓW

NIEPASZYCE

BRZEZINKA

OS. M. KOPERNIKA

STARE GLIWICE

OS. L. WARYNSKIEGO

GLIWICE

OS. WOJSKA POLSKIEGO

OSTROPKA

Rachowice

Podlesie

Kozłów

Karnowice

OSTROPA

WOJTOWAWIES

OPERETKA

OS. F. ZUBRZYCKIEGO

Łany Wielkie

Wesoła

SOŚNICOWICE

KOLONIA LEŚNA OSTROPA

CHORYŃSKOWICE

POLSKA WIEŚ

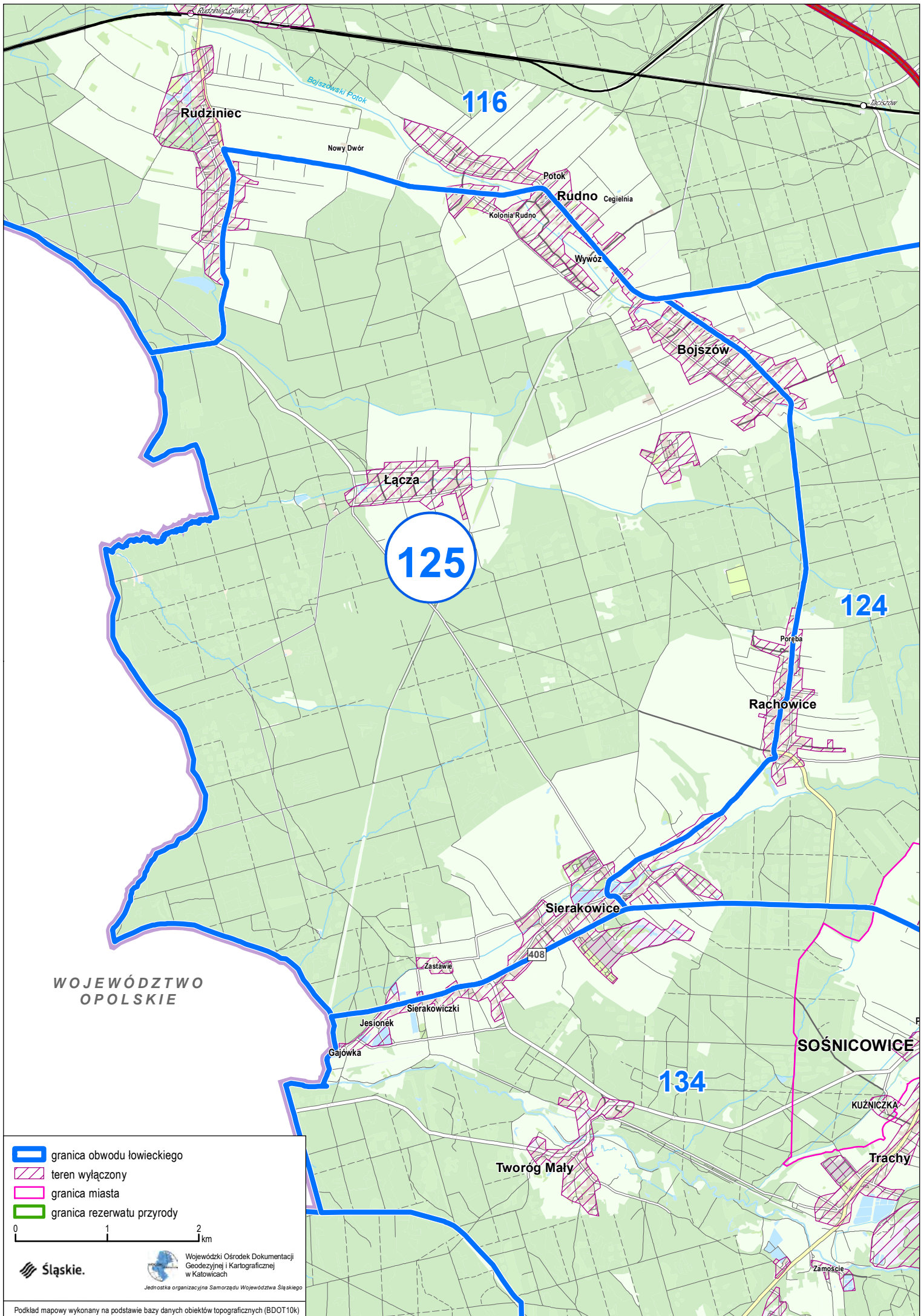
granica obwodu łowieckiego
 teren wyłączony
 granica miasta
 granica rezerwatu przyrody

0 1 2 km

Śląskie.

Wojewódzki Ośrodek Dokumentacji Geodezyjnej i Kartograficznej w Katowicach
Jednostka organizacyjna Samorządu Województwa Śląskiego

Podkład mapowy wykonany na podstawie bazy danych obiektów topograficznych (BDOT10k)



- granica obwodu łowieckiego
- teren wyłączony
- granica miasta
- granica rezerwatu przyrody

0 1 2 km

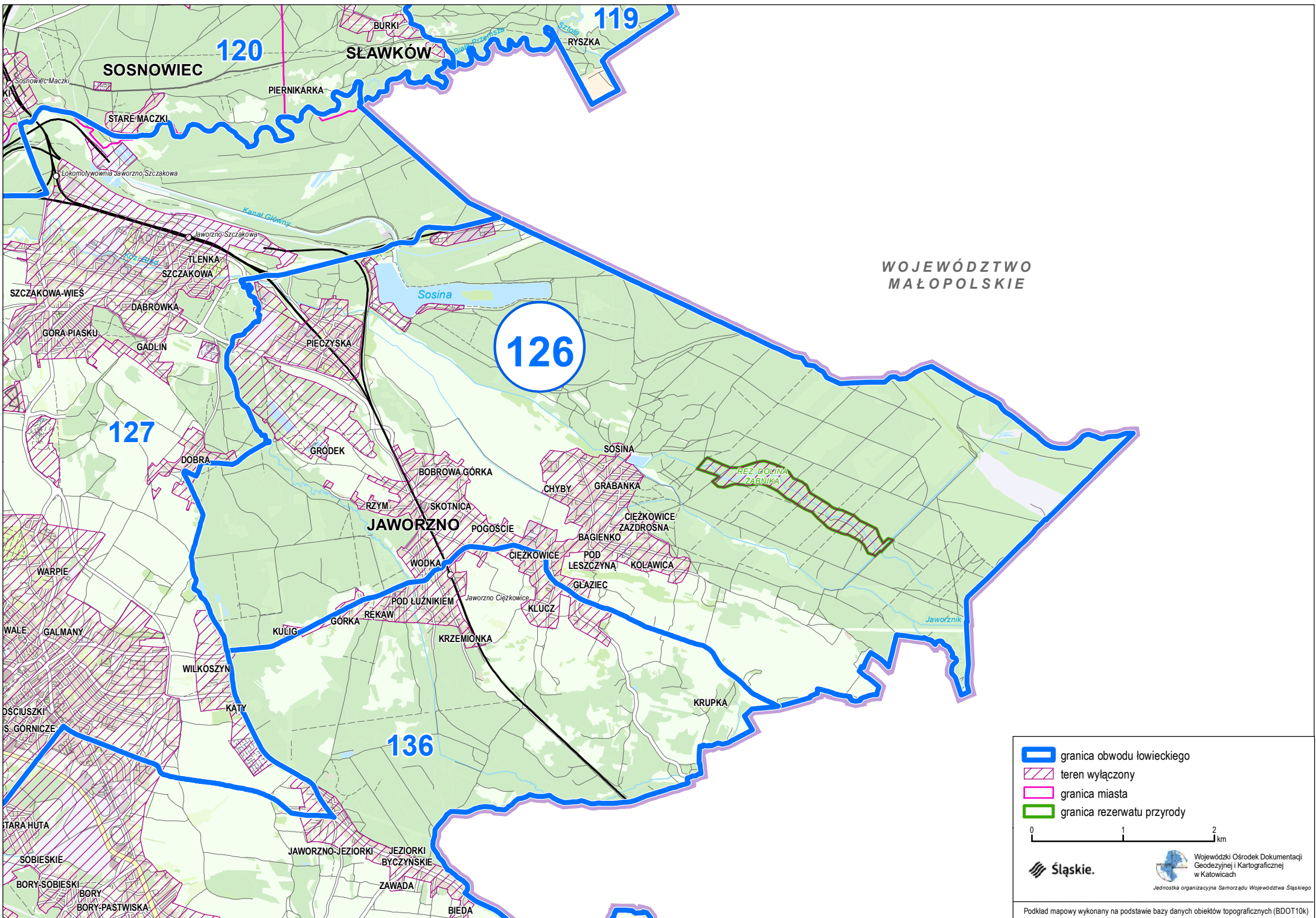
Śląskie.



Wojewódzki Ośrodek Dokumentacji
Geodezyjnej i Kartograficznej
w Katowicach

Jednostka organizacyjna Samorządu Województwa Śląskiego

Podkład mapowy wykonany na podstawie bazy danych obiektów topograficznych (BDOT10k)



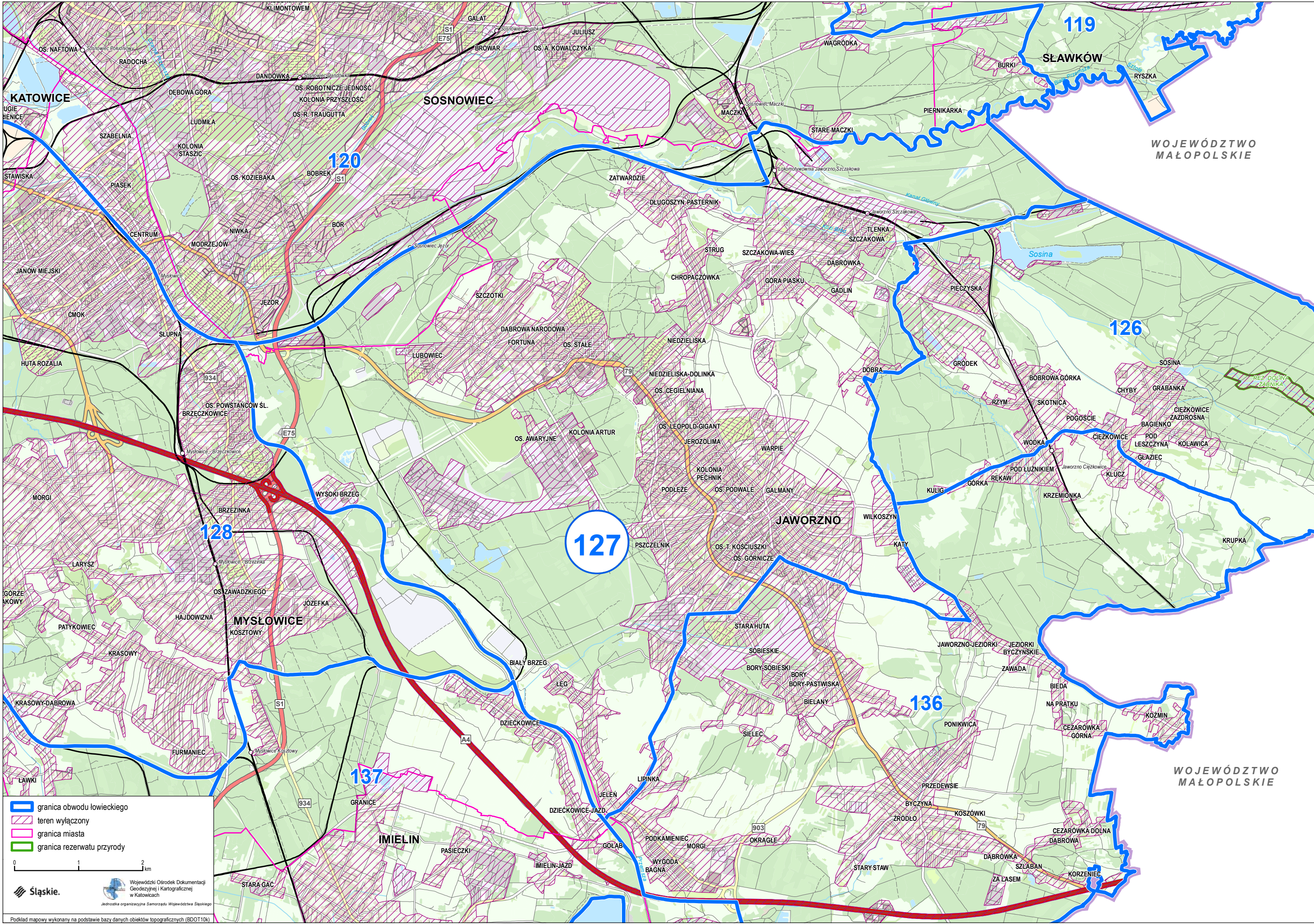
WOJEWÓDZTWO
MAŁOPOLSKIE

-  granica obwodu łowieckiego
-  teren wyłączony
-  granica miasta
-  granica rezerwatu przyrody

0 1 2 km

 **Śląskie.**  Wojewódzki Ośrodek Dokumentacji Geodezyjnej i Kartograficznej w Katowicach
Jednostka organizacyjna Samorządu Województwa Śląskiego

Podkład mapowy wykonany na podstawie bazy danych obiektów topograficznych (BDOT10k)



— granica obwodu łowieckiego
 teren wyłączony
 granica miasta
 granica rezerwatu przyrody

0 1 2 km

Śląskie. Wojewódzki Ośrodek Dokumentacji Geodezyjnej i Kartograficznej w Katowicach. Jednostka organizacyjna Samorządu Województwa Śląskiego.

Podkład mapowy wykonany na podstawie bazy danych obiektów topograficznych (BDOT10k)

WOJEWÓDZTWO MAŁOPOLSKIE

WOJEWÓDZTWO MAŁOPOLSKIE

127

119

120

126

128

136

137

KATOWICE

SOSNOWIEC

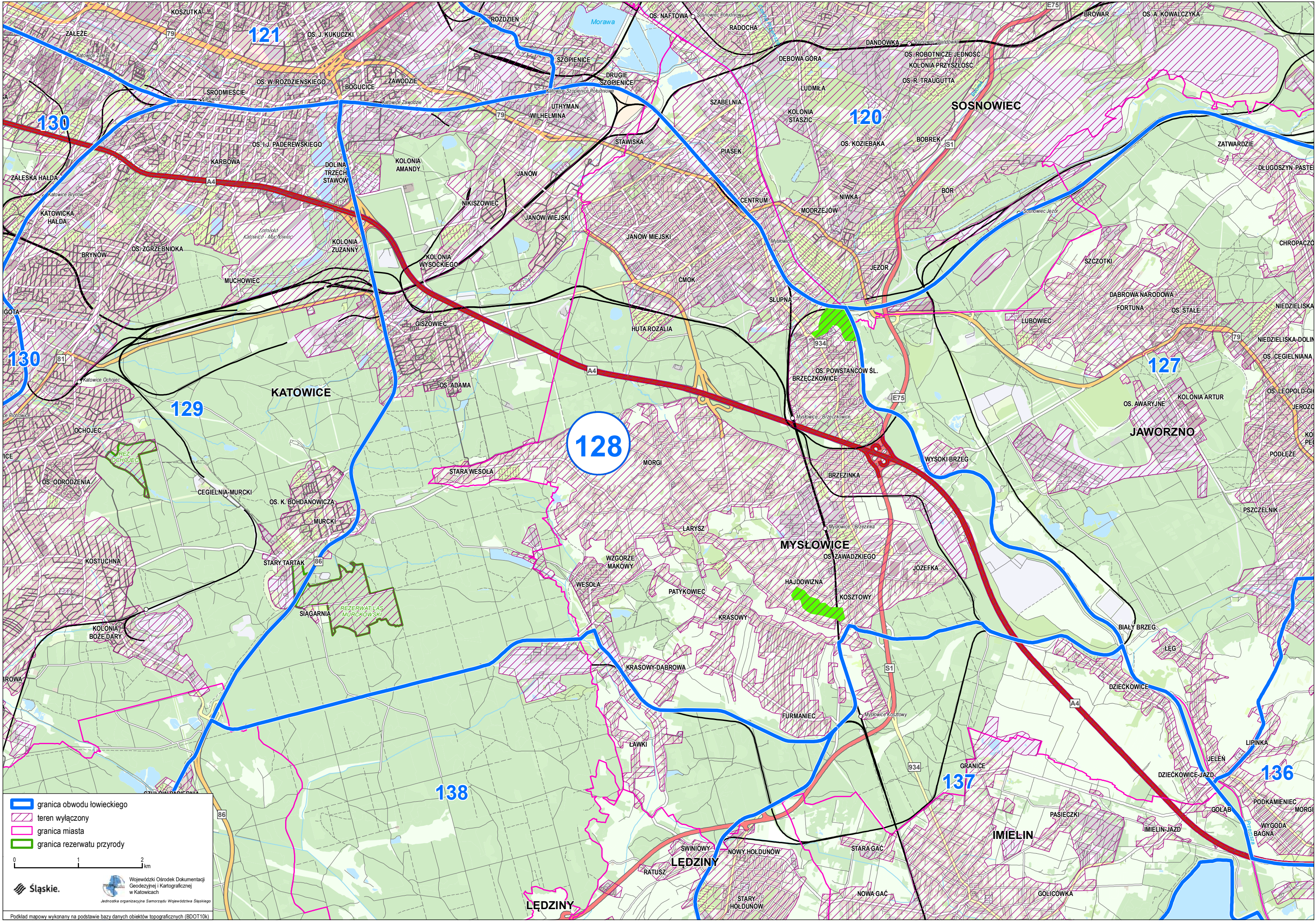
SŁAWKÓW

MYSŁOWICE

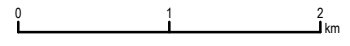
JAWORZNO

IMIELIN

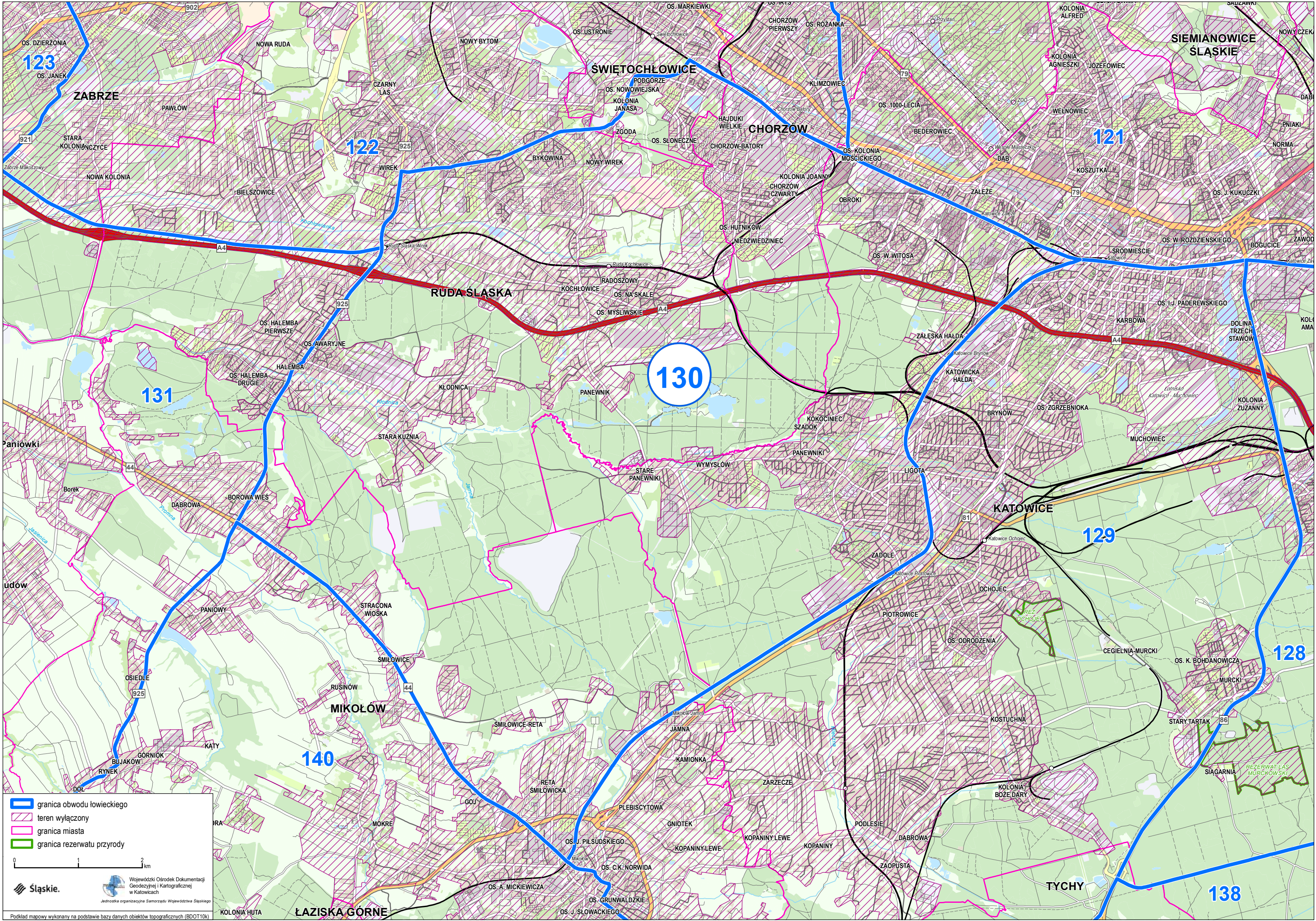
CEZARÓWKA DOLNA



- ▬ granica obwodu łowieckiego
- teren wyłączony
- granica miasta
- granica rezerwatu przyrody



Podkład mapowy wykonany na podstawie bazy danych obiektów topograficznych (BDOT10k)



▬ granica obwodu łowieckiego
 teren wyłączony
 granica miasta
 granica rezerwatu przyrody

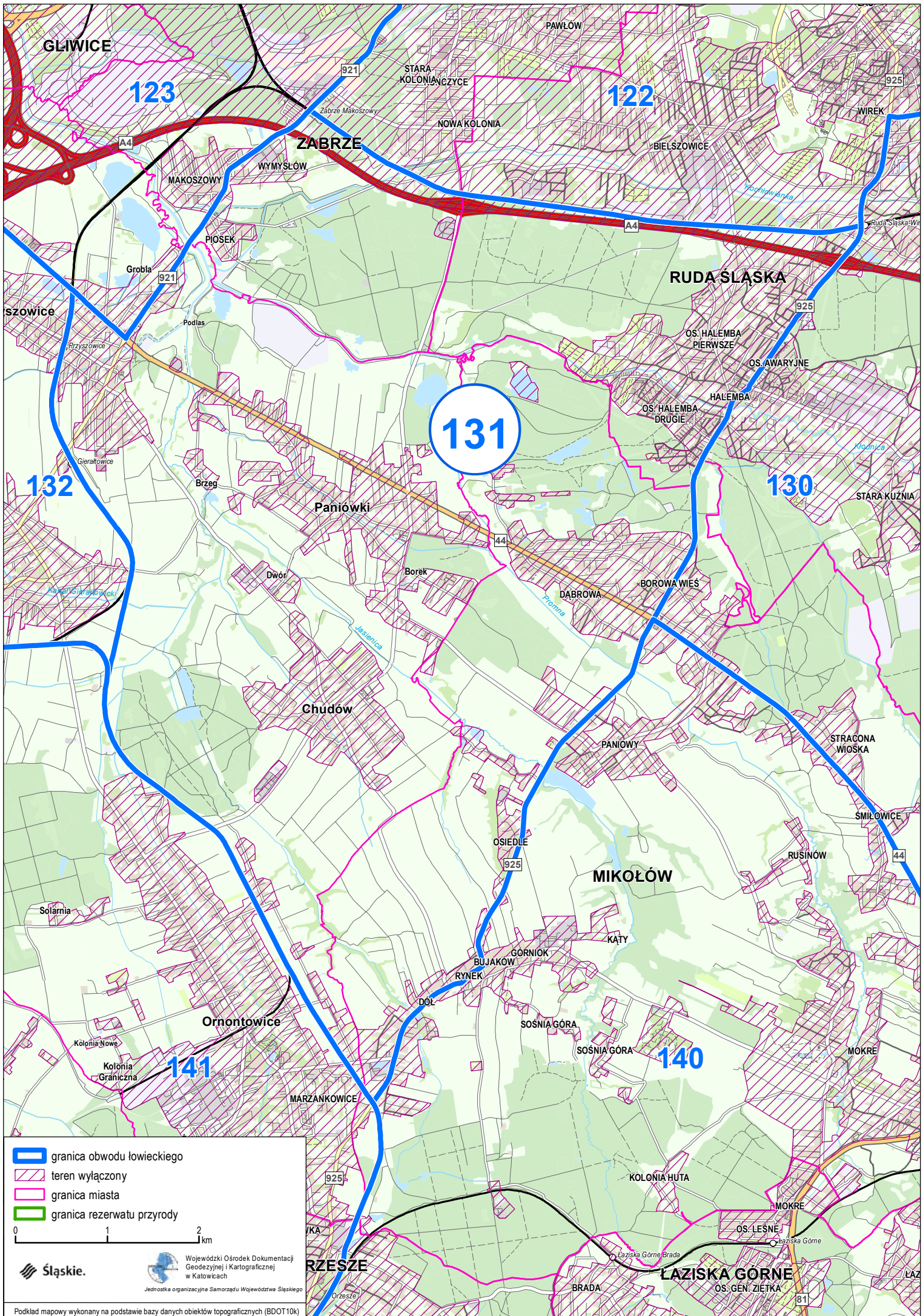
0 1 2 km

Śląskie.

Wojewódzki Ośrodek Dokumentacji
 Geodezyjnej i Kartograficznej
 w Katowicach
Jednostka organizacyjna Samorządu Województwa Śląskiego

Podkład mapowy wykonany na podstawie bazy danych obiektów topograficznych (BDOT10k)

KOLONIA HUTA LAZISKA GÓRNE OS. A. MICKIEWICZA OS. J. PIŁSUDSKIEGO OS. C.K. NORWIDA OS. GRUNWALDZKIE OS. J. SŁOWACKIEGO



GLIWICE

123

ZABRZE

122

RUDA ŚLĄSKA

131

130

132

Paniówki

MIKOŁÓW

Ornontowice

141

140

granica obwodu łowieckiego

teren wyłączony

granica miasta

granica rezerwatu przyrody

0 1 2 km

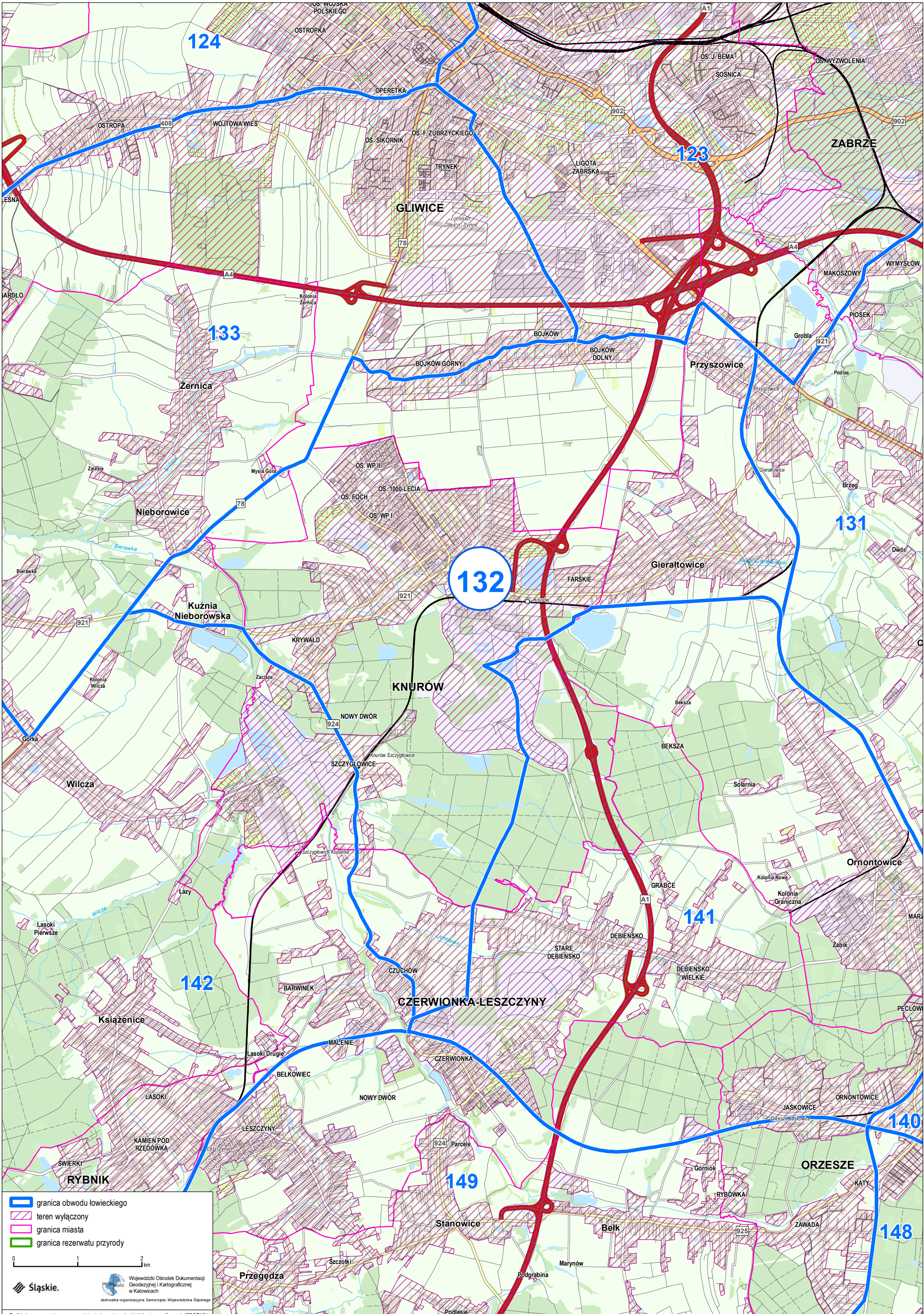
Śląskie.



Wojewódzki Ośrodek Dokumentacji
Geodezyjnej i Kartograficznej
w Katowicach

Jednostka organizacyjna Samorządu Województwa Śląskiego

Podkład mapowy wykonany na podstawie bazy danych obiektów topograficznych (BDOT10k)



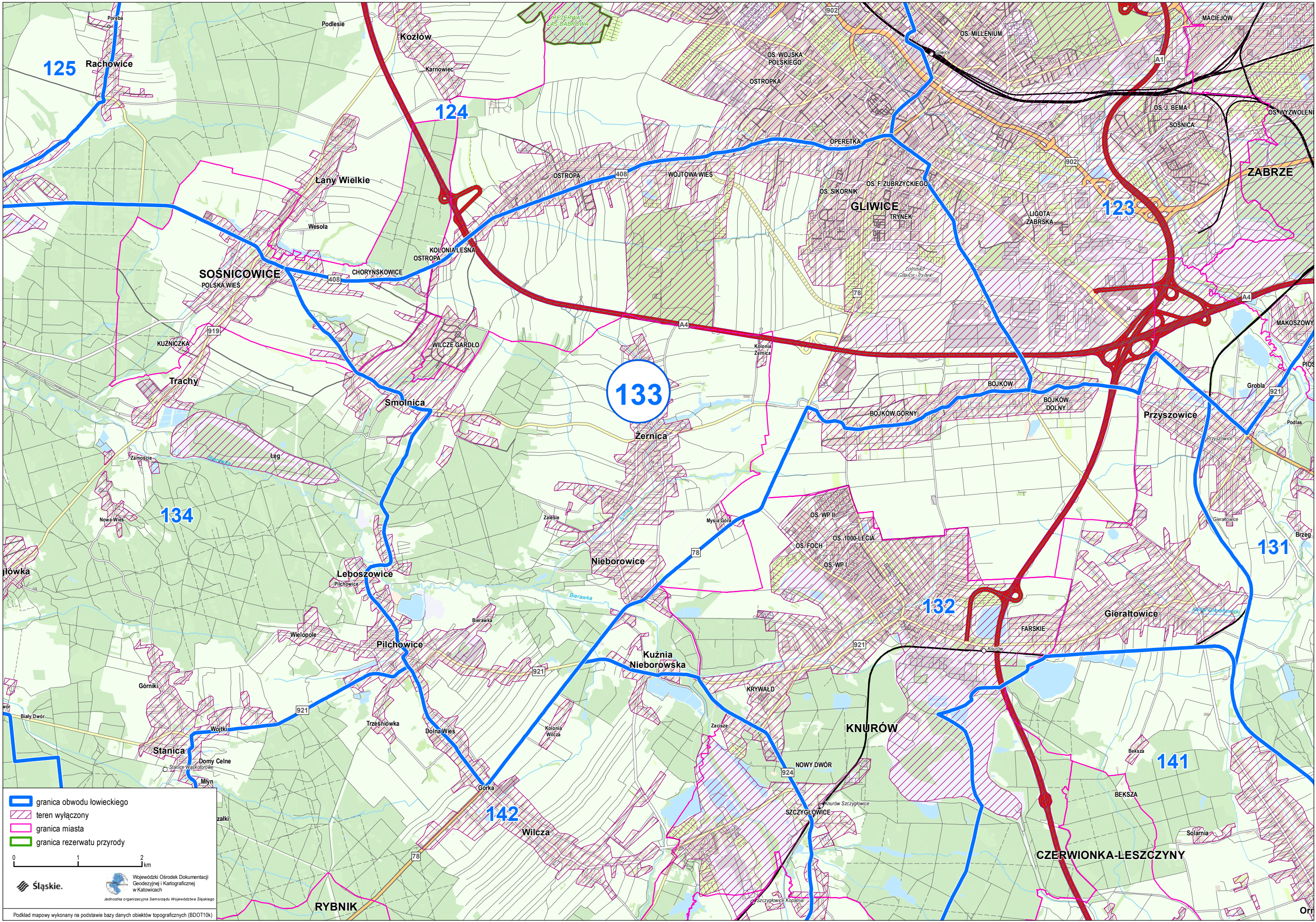
- ▬ granica obwodu łowieckiego
- teren wyłączony
- granica miasta
- granica rezerwatu przyrody

0 1 2 km

Śląskie.

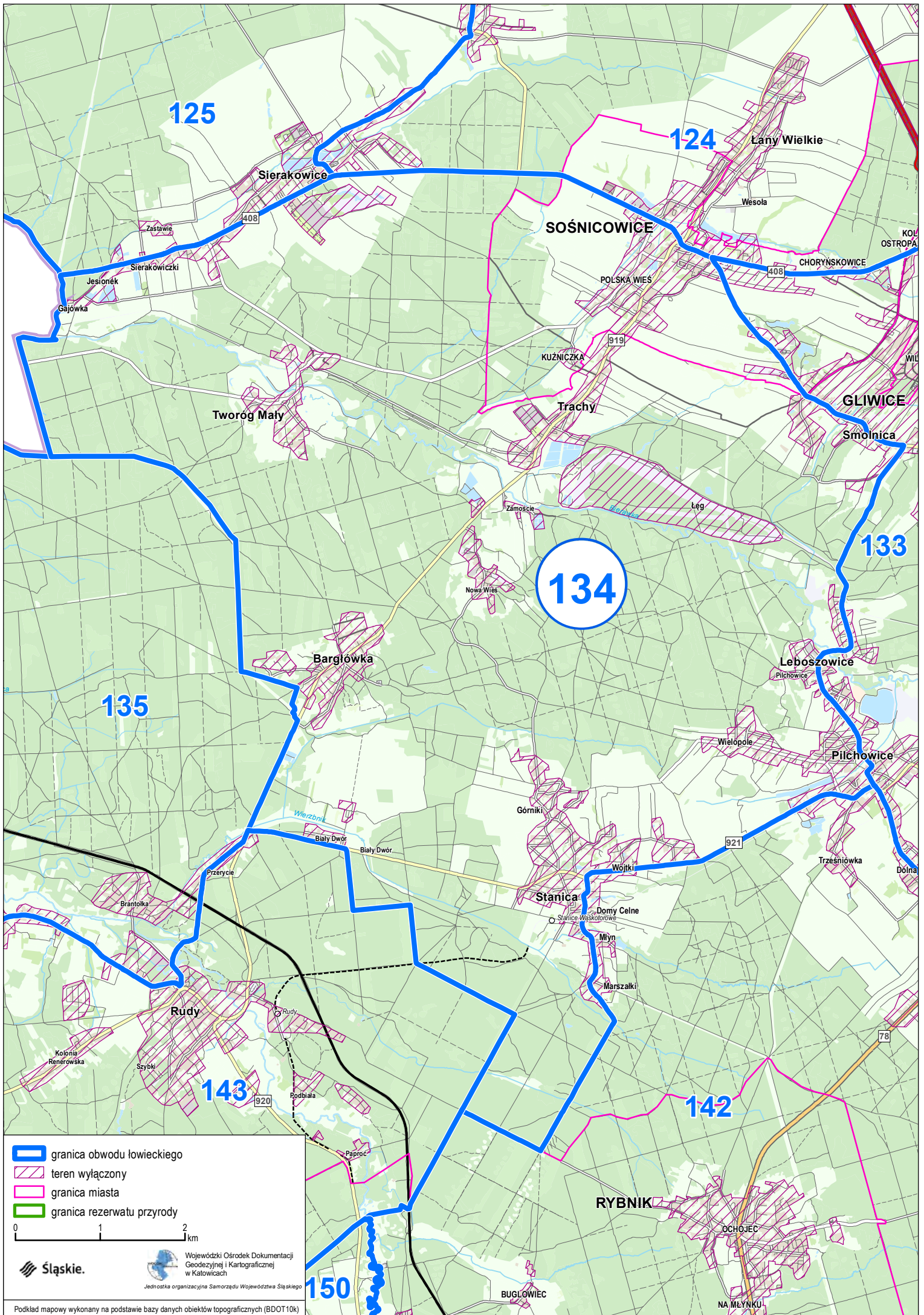
Wojewódzki Ośrodek Dokumentacji Geodezyjnej i Kartograficznej w Katowicach
Jednostka organizacyjna Samorządu Województwa Śląskiego

Podkład mapowy wykonany na podstawie bazy danych obiektów topograficznych (BDOT10k)



- ▬ granica obwodu łowieckiego
- teren wyłączony
- granica miasta
- granica rezerwatu przyrody





125

124

SOŚNICOWICE

134

135

133

143

142

150

- granica obwodu łowieckiego
- teren wyłączony
- granica miasta
- granica rezerwatu przyrody

0 1 2 km

Śląskie.

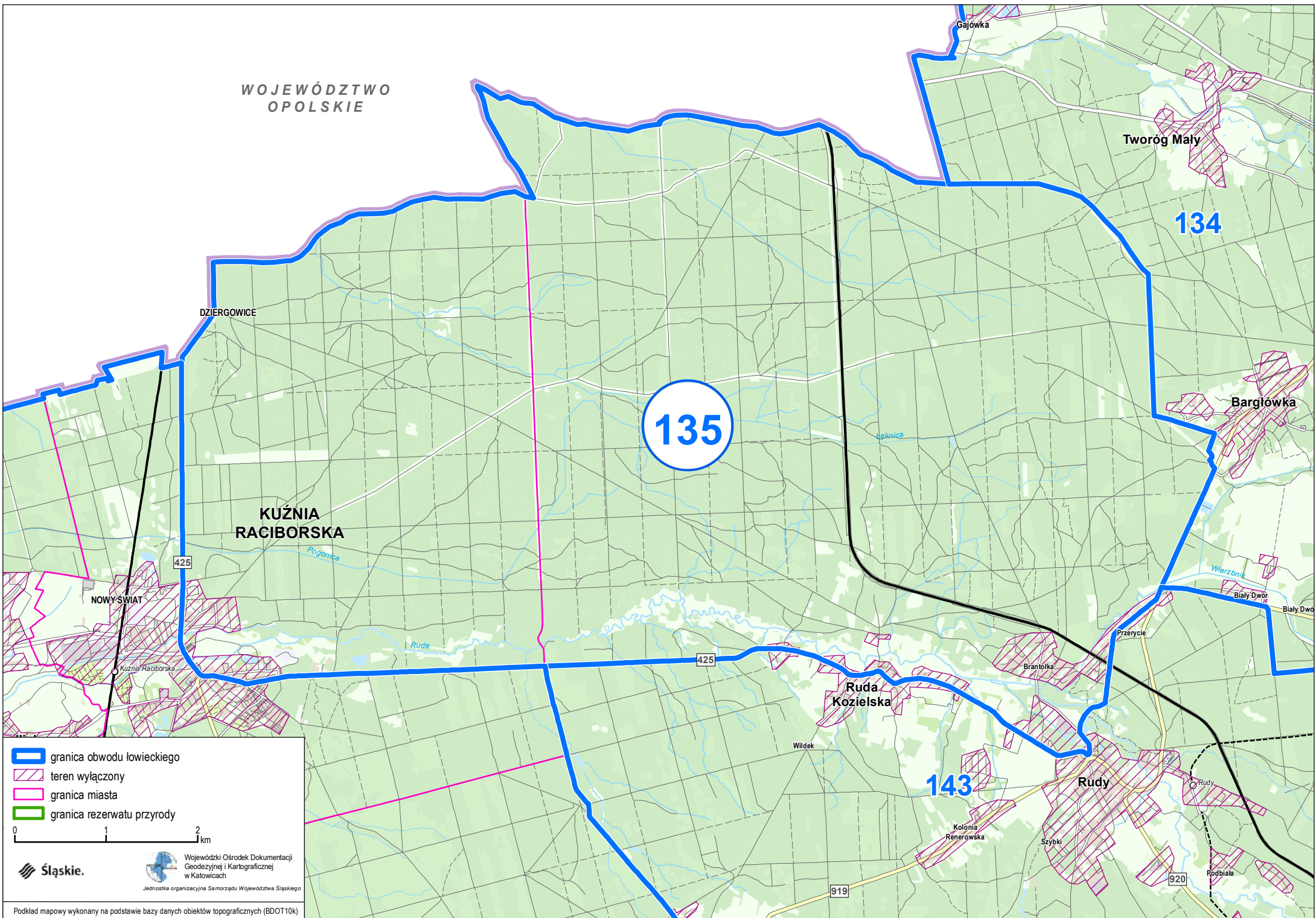


Wojewódzki Ośrodek Dokumentacji
Geodezyjnej i Kartograficznej
w Katowicach

Jednostka organizacyjna Samorządu Województwa Śląskiego

Podkład mapowy wykonany na podstawie bazy danych obiektów topograficznych (BDOT10k)

WOJEWÓDZTWO
OPOLSKIE

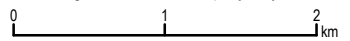


135

134

143

- granica obwodu łowieckiego
- teren wyłączony
- granica miasta
- granica rezerwatu przyrody



Śląskie. Wojewódzki Ośrodek Dokumentacji Geodezyjnej i Kartograficznej w Katowicach
Jednostka organizacyjna Samorządu Województwa Śląskiego

Podkład mapowy wykonany na podstawie bazy danych obiektów topograficznych (BDOT10k)