

127



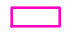

126

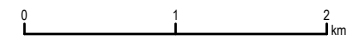
128

136

137

WOJEWÓDZTWO  
MAŁOPOLSKIE

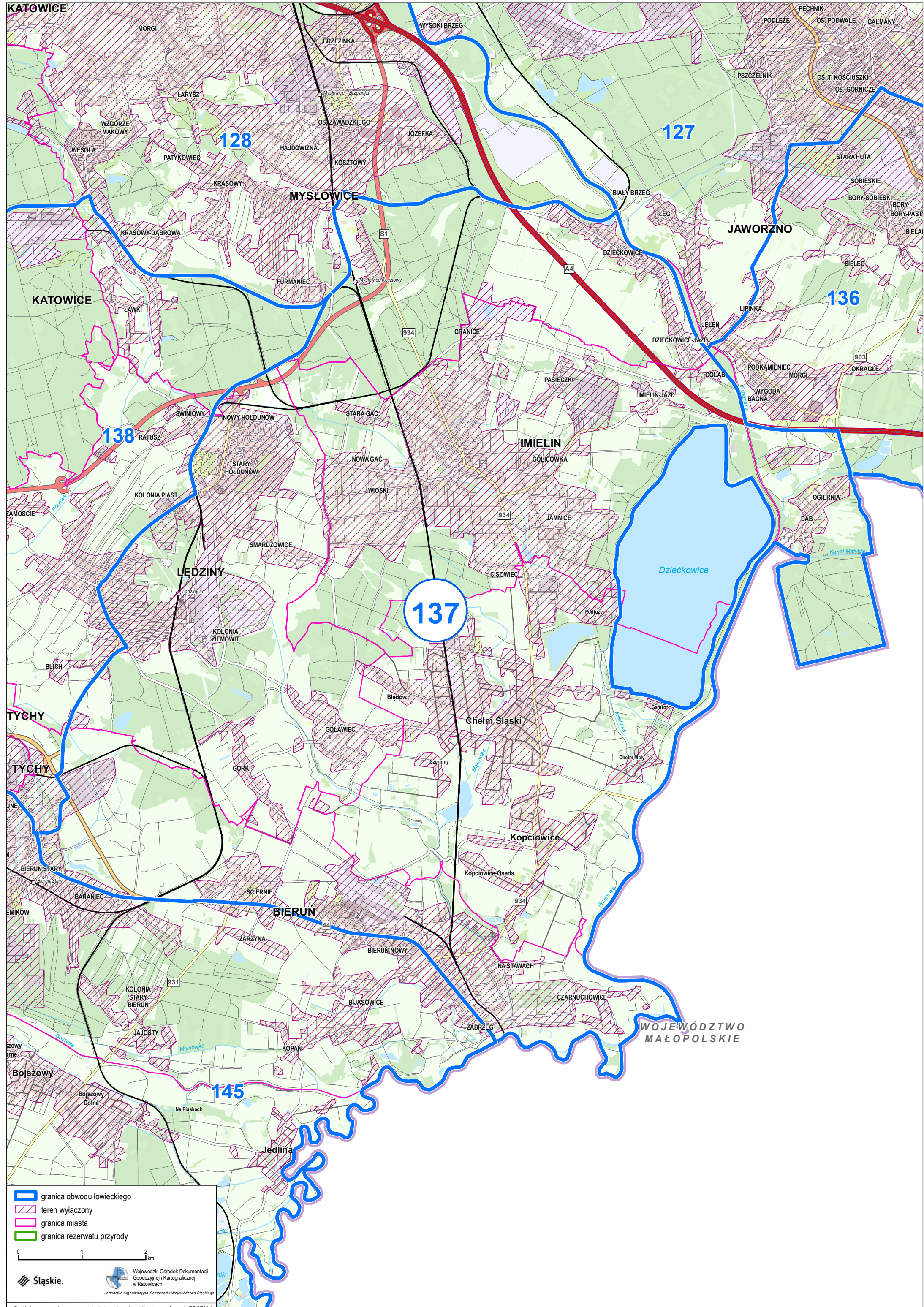
-  granica obwodu łowieckiego
-  teren wyłączony
-  granica miasta
-  granica rezerwatu przyrody



Wojewódzki Ośrodek Dokumentacji  
Geodezyjnej i Kartograficznej  
w Katowicach  
Jednostka organizacyjna Samorządu Województwa Śląskiego

Podkład mapowy wykonany na podstawie bazy danych obiektów topograficznych (BDOT10k)





granica obwodu łowieckiego  
 teren wyłączony  
 granica miasta  
 granica rezerwatu przyrody

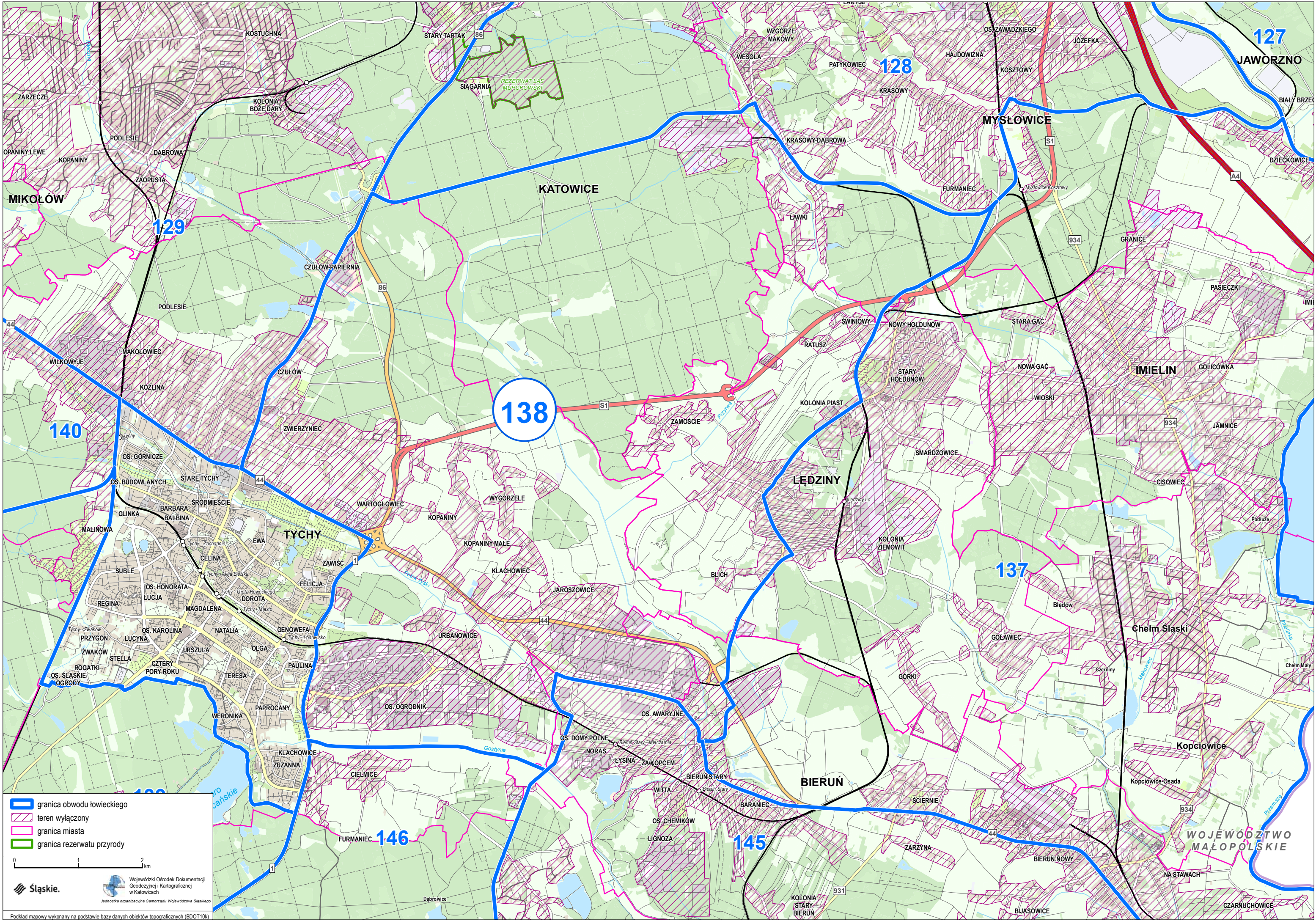
0 1 2 km

**Śląskie.**

Wojewódzki Ośrodek Dokumentacji Geodezyjnej i Kartograficznej w Katowicach  
Jednostka organizacyjna Samorządu Województwa Śląskiego

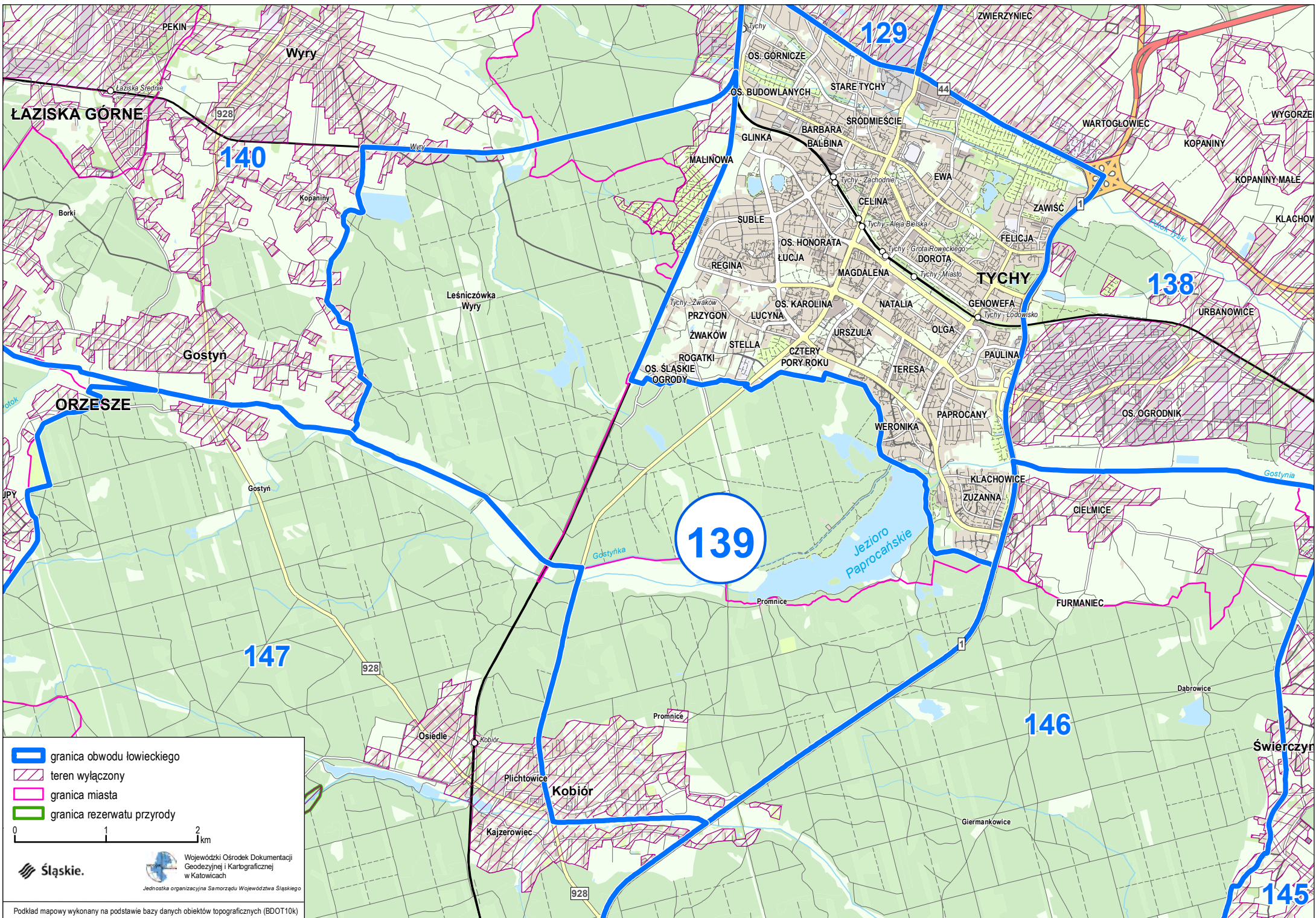
Podkład mapowy wykonany na podstawie bazy danych obiektów topograficznych (BDOT10k)



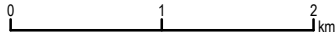


- ▬ granica obwodu łowieckiego
- teren wyłączony
- granica miasta
- granica rezerwatu przyrody

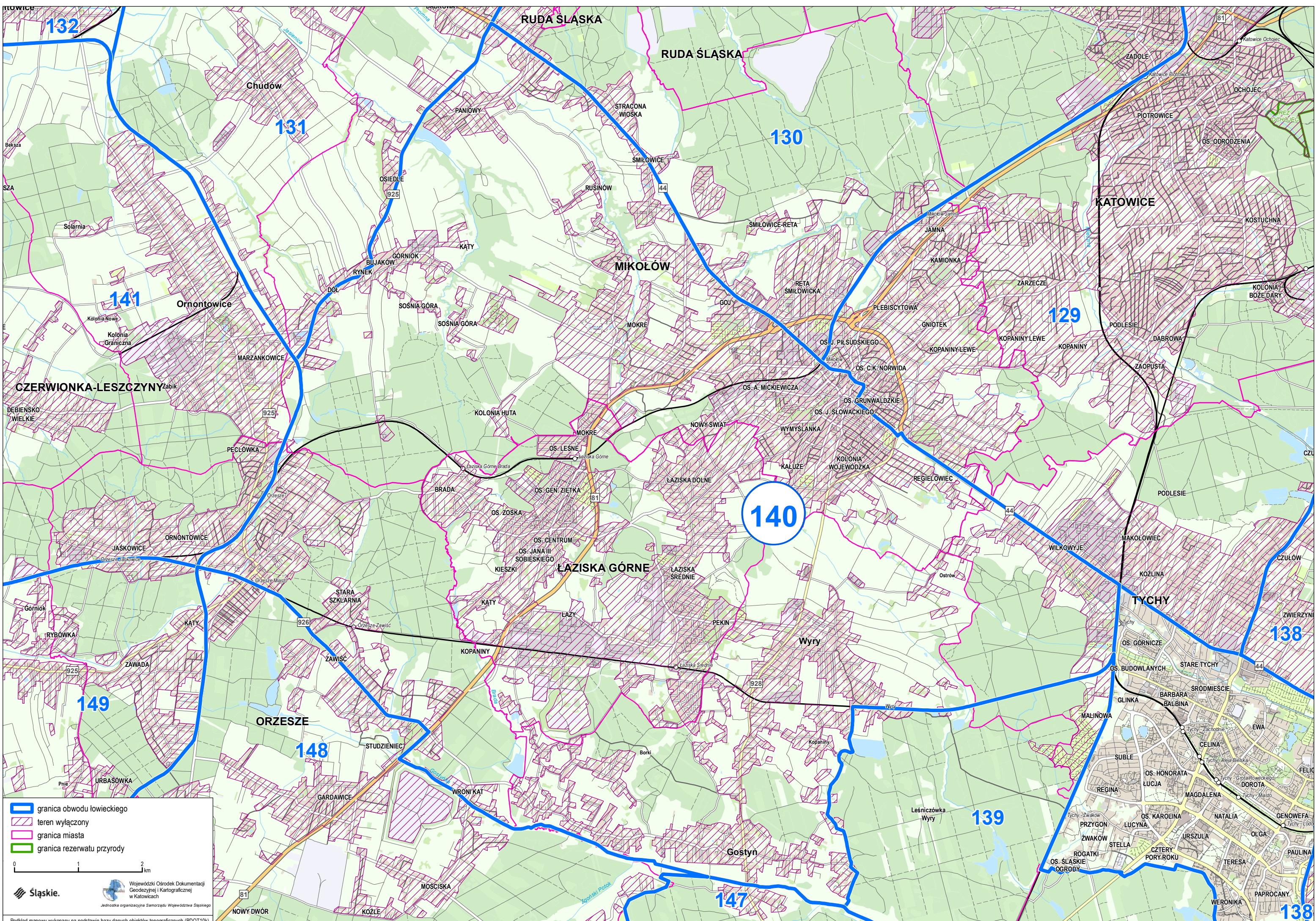




- granica obwodu łowieckiego
- teren wyłączony
- granica miasta
- granica rezerwatu przyrody







▬ granica obwodu łowieckiego  
 teren wyłączony  
 granica miasta  
 granica rezerwatu przyrody

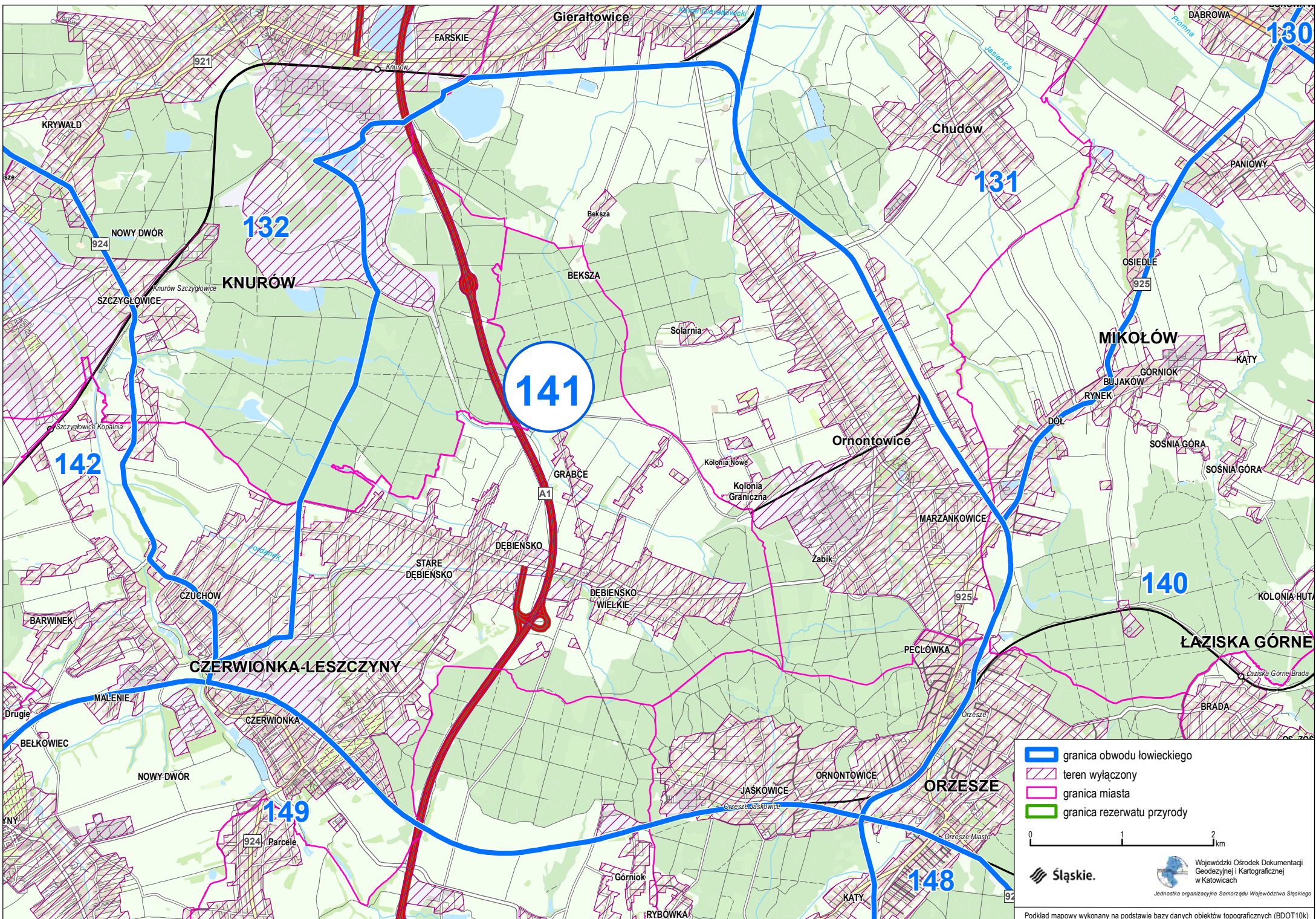
0 1 2 km

**Śląskie.**

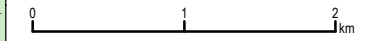
Wojewódzki Ośrodek Dokumentacji  
 Geodezyjnej i Kartograficznej  
 w Katowicach  
Jednostka organizacyjna Samorządu Województwa Śląskiego

Podkład mapowy wykonany na podstawie bazy danych obiektów topograficznych (BDOT10k)



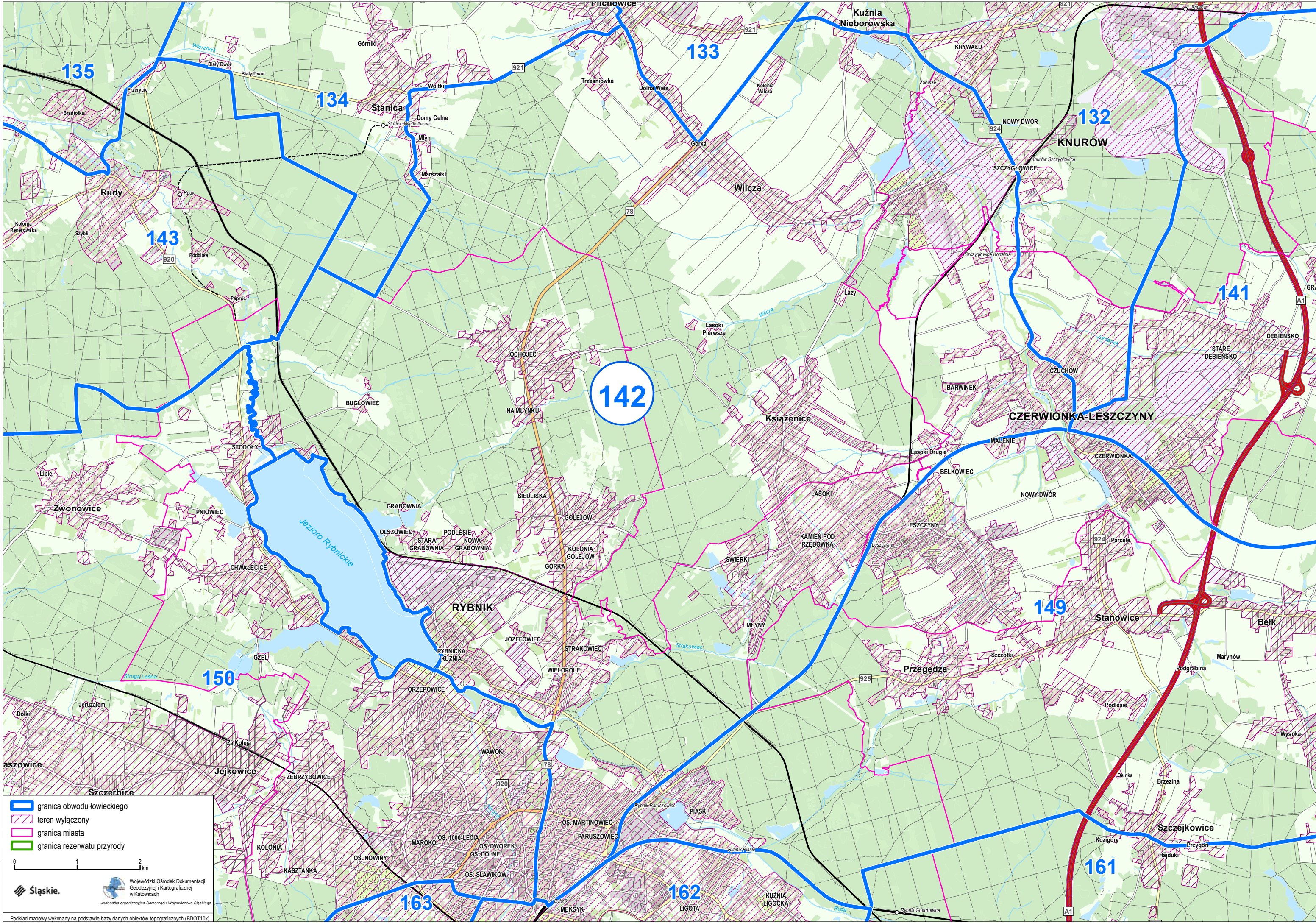


- ▬ granica obwodu łowieckiego
- teren wyłączony
- granica miasta
- granica rezerwatu przyrody



Podkład mapowy wykonany na podstawie bazy danych obiektów topograficznych (BDOT10k)





  granica obwodu łowieckiego  
  teren wyłączony  
  granica miasta  
  granica rezerwatu przyrody

0 1 2 km

**Śląskie.**

Wojewódzki Ośrodek Dokumentacji Geodezyjnej i Kartograficznej w Katowicach  
 Jednostka organizacyjna Samorządu Województwa Śląskiego

Podkład mapowy wykonany na podstawie bazy danych obiektów topograficznych (BDOT10k)

142

143

133

132

141

149

150

161

163

162

asowice

Jejkowice

Szczerbice

KOLONIA

KASZTANKA

OS. NOWINY

MAROKO

OS. 1000-LECIA

OS. DWAREK

OS. DOLNE

OS. ŚLAWIKÓW

OS. MARTINOWIEC

PARUSZOWIEC

OS. MŁYNY

WIELOPOLE

WAWOR

ORZEPOWICE

GZEL

RYBNICKA KUZNIA

JOZEFOWIEC

STRAKOWIEC

GÓRKA

KOLONIA GÓLEJÓW

GÓLEJÓW

SIEDLISKA

NA MLYNKU

OCHOJEC

BUGŁOWIEC

STODOLY

Lipie

Zwonowice

PNOWIEC

CHWAŁECICE

GRABÓWŃ

OLSZOWIEC

STARA GRABÓWŃ

NOWA GRABÓWŃ

PODLESIE

GRABÓWŃ

RYBNIK

RYBNIA

PIACHY

MEKSYK

LIGOTA

KUŹNIA LIGOCKA

RYBNIA PARUSZOWIEC

PIASKI

OS. MŁYNY

ŚWIERKI

KAMIEŃ POD RZĘDÓWKĄ

LASOKI

MALENIE

BEŁKOWIEC

LESZCZYNY

NOWY DWÓR

CZERWIONKA

CZERWIONKA-LESZCZYNY

MALENIE

BEŁKOWIEC

LESZCZYNY

NOWY DWÓR

CZERWIONKA

CZERWIONKA-LESZCZYNY

MALENIE

BEŁKOWIEC

LESZCZYNY

NOWY DWÓR

CZERWIONKA

CZERWIONKA-LESZCZYNY

MALENIE

BEŁKOWIEC

LESZCZYNY

NOWY DWÓR

CZERWIONKA

CZERWIONKA-LESZCZYNY

MEKSYK

LIGOTA

KUŹNIA LIGOCKA

RYBNIA PARUSZOWIEC

PIASKI

OS. MŁYNY

ŚWIERKI

KAMIEŃ POD RZĘDÓWKĄ

LASOKI

MALENIE

BEŁKOWIEC

LESZCZYNY

NOWY DWÓR

CZERWIONKA

CZERWIONKA-LESZCZYNY

MALENIE

BEŁKOWIEC

LESZCZYNY

NOWY DWÓR

CZERWIONKA

CZERWIONKA-LESZCZYNY

MALENIE

BEŁKOWIEC

LESZCZYNY

NOWY DWÓR

CZERWIONKA

CZERWIONKA-LESZCZYNY

MALENIE

BEŁKOWIEC

LESZCZYNY

NOWY DWÓR

CZERWIONKA

CZERWIONKA-LESZCZYNY

MEKSYK

LIGOTA

KUŹNIA LIGOCKA

RYBNIA PARUSZOWIEC

PIASKI

OS. MŁYNY

ŚWIERKI

KAMIEŃ POD RZĘDÓWKĄ

LASOKI

MALENIE

BEŁKOWIEC

LESZCZYNY

NOWY DWÓR

CZERWIONKA

CZERWIONKA-LESZCZYNY

MALENIE

BEŁKOWIEC

LESZCZYNY

NOWY DWÓR

CZERWIONKA

CZERWIONKA-LESZCZYNY

MALENIE

BEŁKOWIEC

LESZCZYNY

NOWY DWÓR

CZERWIONKA

CZERWIONKA-LESZCZYNY

MALENIE

BEŁKOWIEC

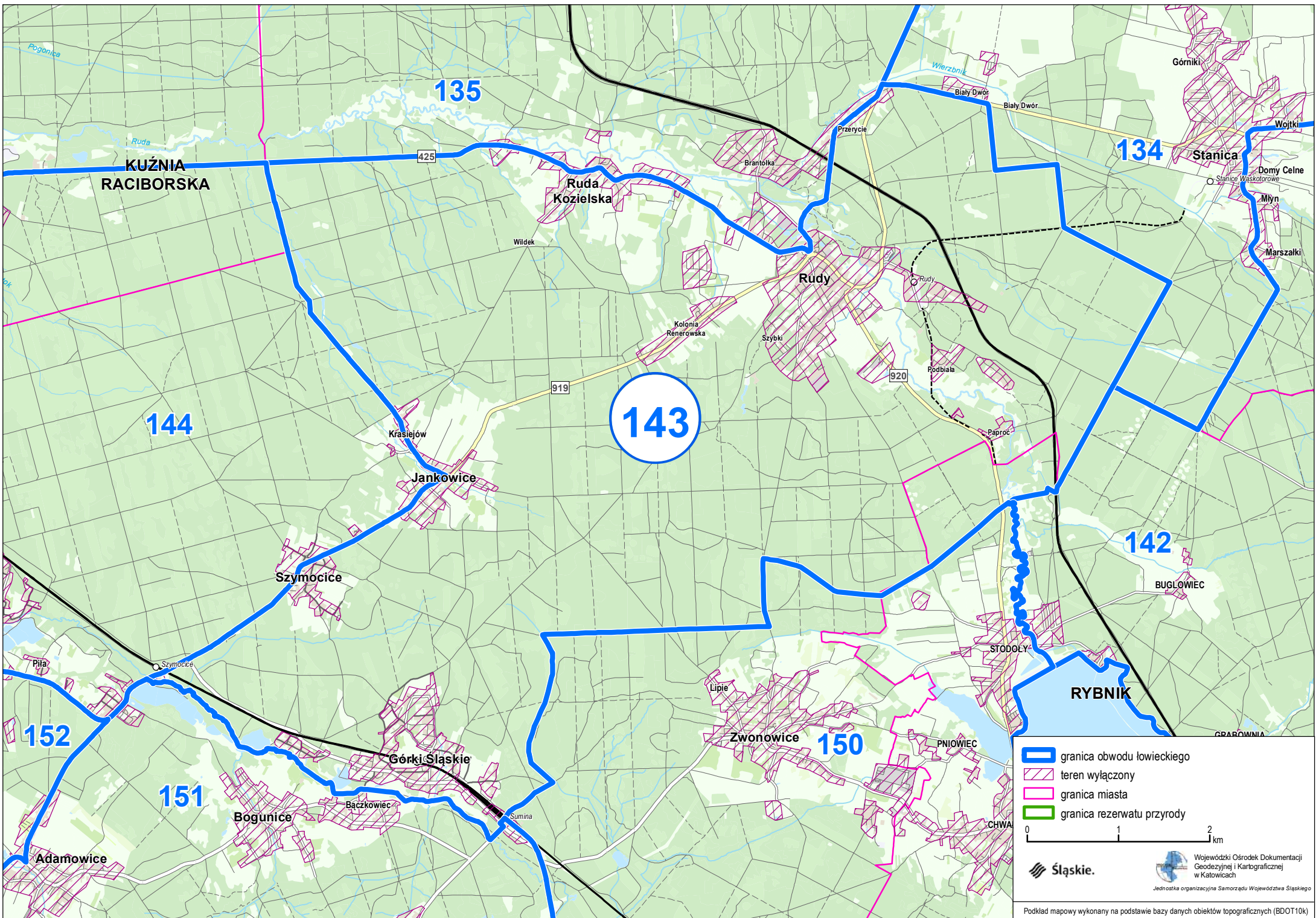
LESZCZYNY


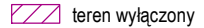

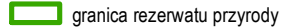
NOWY DWÓR

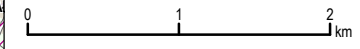
CZERWIONKA

CZERWIONKA-LESZCZYNY



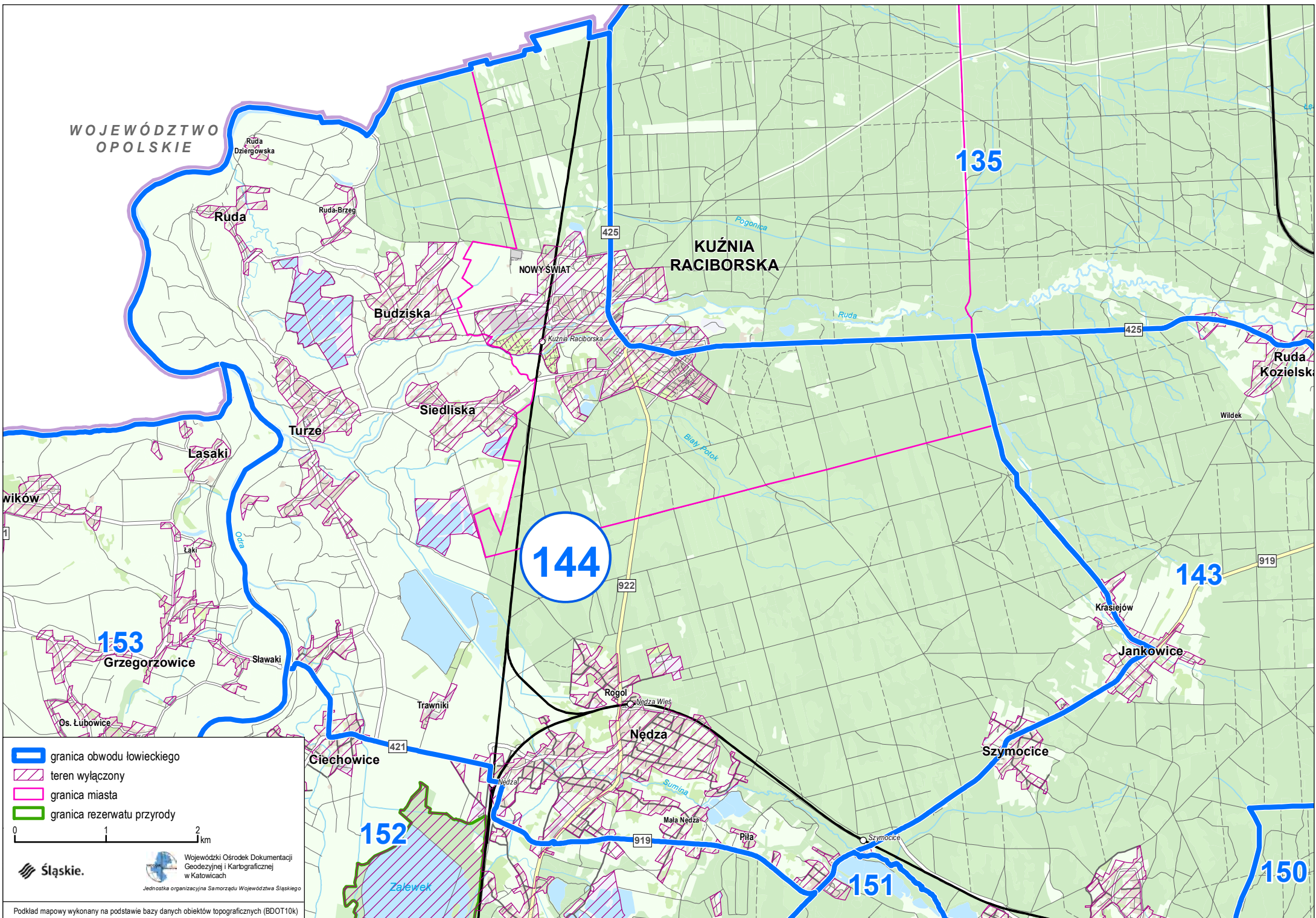


-  granica obwodu łowieckiego
-  teren wyłączony
-  granica miasta
-  granica rezerwatu przyrody

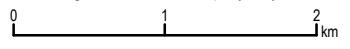




WOJEWÓDZTWO  
OPOLSKIE



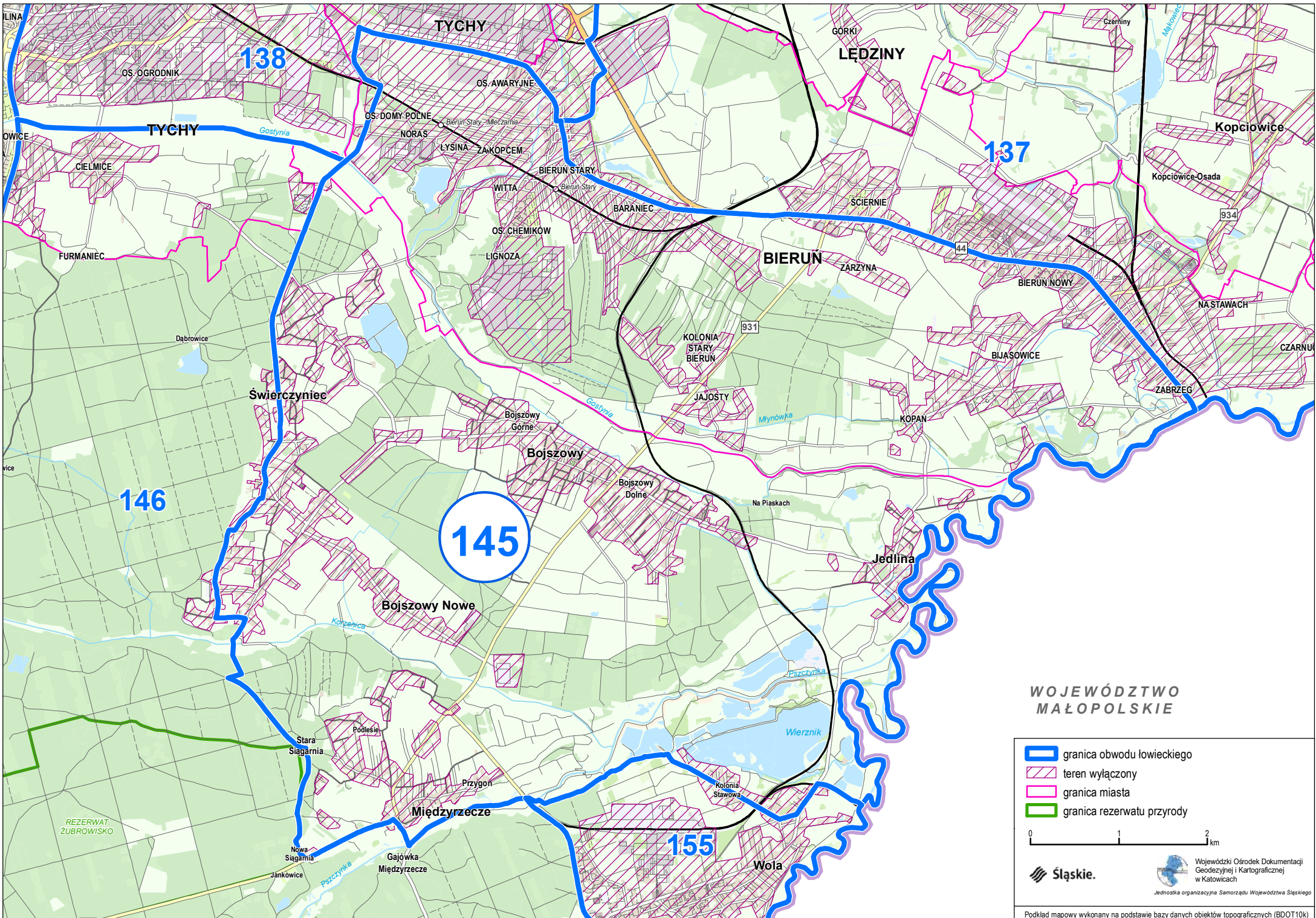
- granica obwodu łowieckiego
- teren wyłączony
- granica miasta
- granica rezerwatu przyrody







Śląskie. Wojewódzki Ośrodek Dokumentacji Geodezyjnej i Kartograficznej w Katowicach  
Jednostka organizacyjna Samorządu Województwa Śląskiego

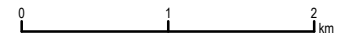
Podkład mapowy wykonany na podstawie bazy danych obiektów topograficznych (BDOT10k)





**WOJEWÓDZTWO  
MAŁOPOLSKIE**

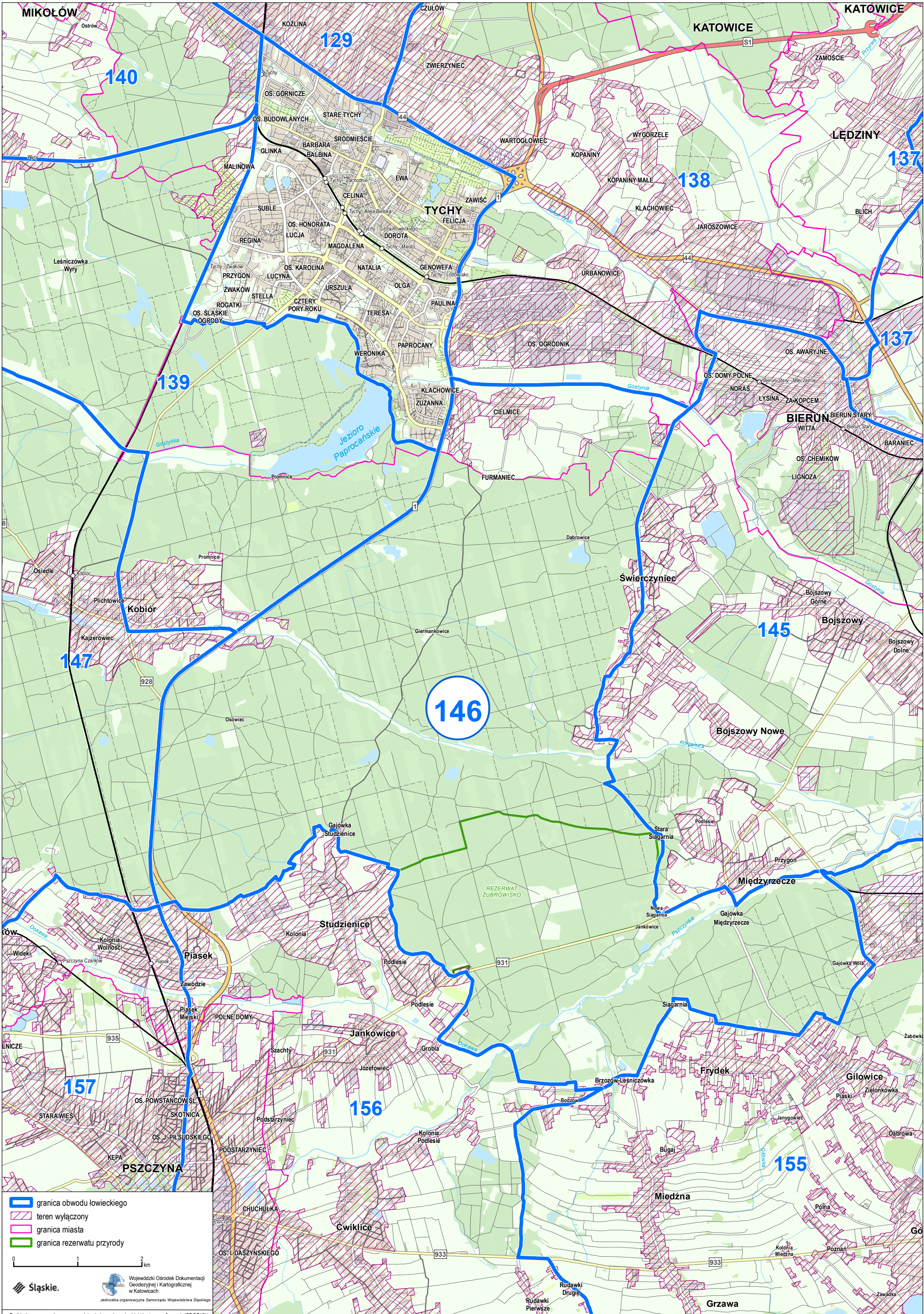
-  granica obwodu łowieckiego
-  teren wyłączony
-  granica miasta
-  granica rezerwatu przyrody



Wojewódzki Ośrodek Dokumentacji  
Geodezyjnej i Kartograficznej  
w Katowicach  
Jednostka organizacyjna Samorządu Województwa Śląskiego

Podkład mapowy wykonany na podstawie bazy danych obiektów topograficznych (BDOT10k)





— granica obwodu łowieckiego  
 teren wyłączony  
 granica miasta  
 granica rezerwatu przyrody

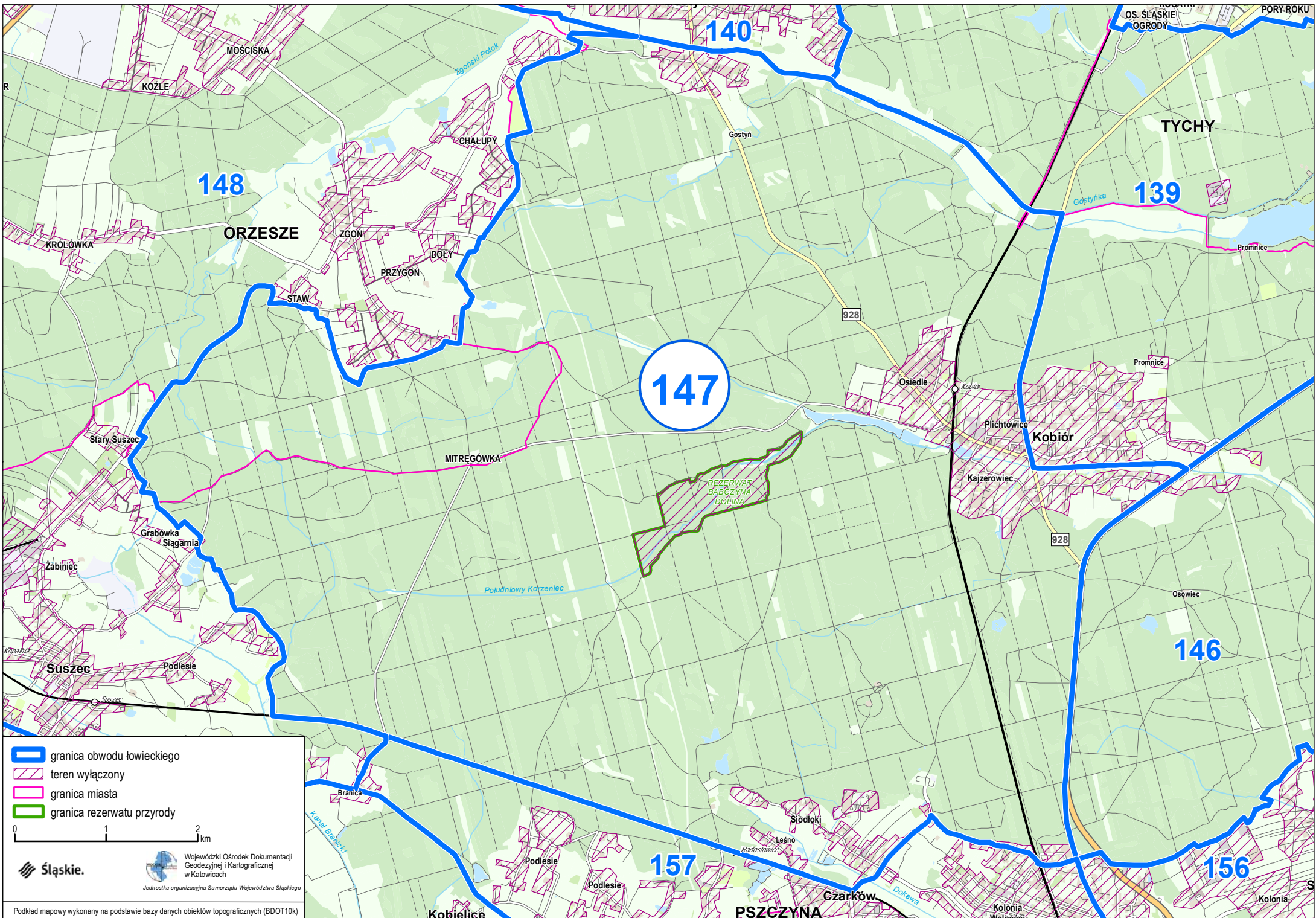
0 1 2 km

**Śląskie.**

Wojewódzki Ośrodek Dokumentacji Geodezyjnej i Kartograficznej w Katowicach  
 Jednostka organizacyjna Samorządu Województwa Śląskiego

Podkład mapowy wykonany na podstawie bazy danych obiektów topograficznych (BDOT10k)





▬ granica obwodu łowieckiego  
 teren wyłączony  
 granica miasta  
 granica rezerwatu przyrody

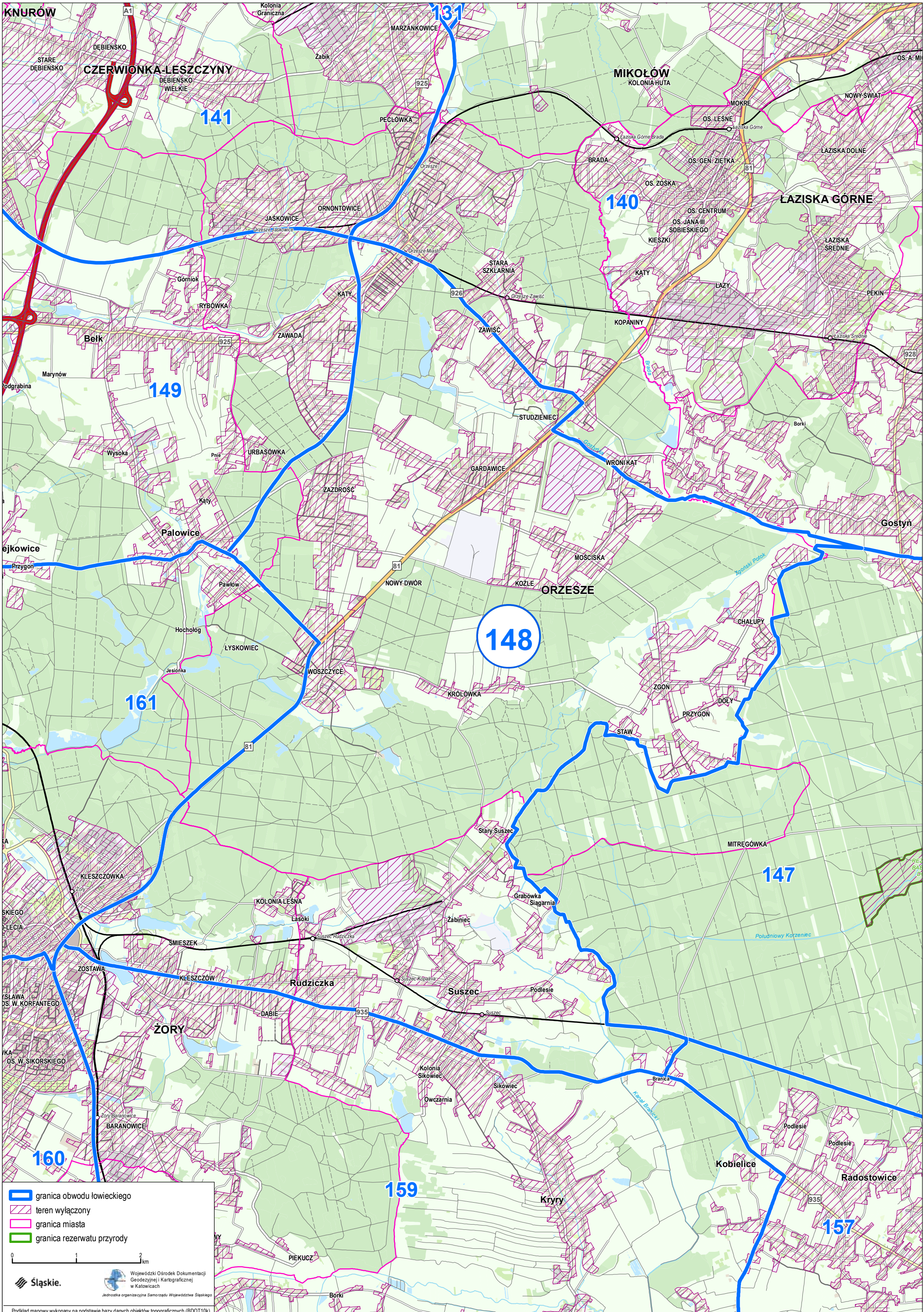
0 1 2 km

**Śląskie.**

Wojewódzki Ośrodek Dokumentacji  
 Geodezyjnej i Kartograficznej  
 w Katowicach  
Jednostka organizacyjna Samorządu Województwa Śląskiego

Podkład mapowy wykonany na podstawie bazy danych obiektów topograficznych (BDOT10k)





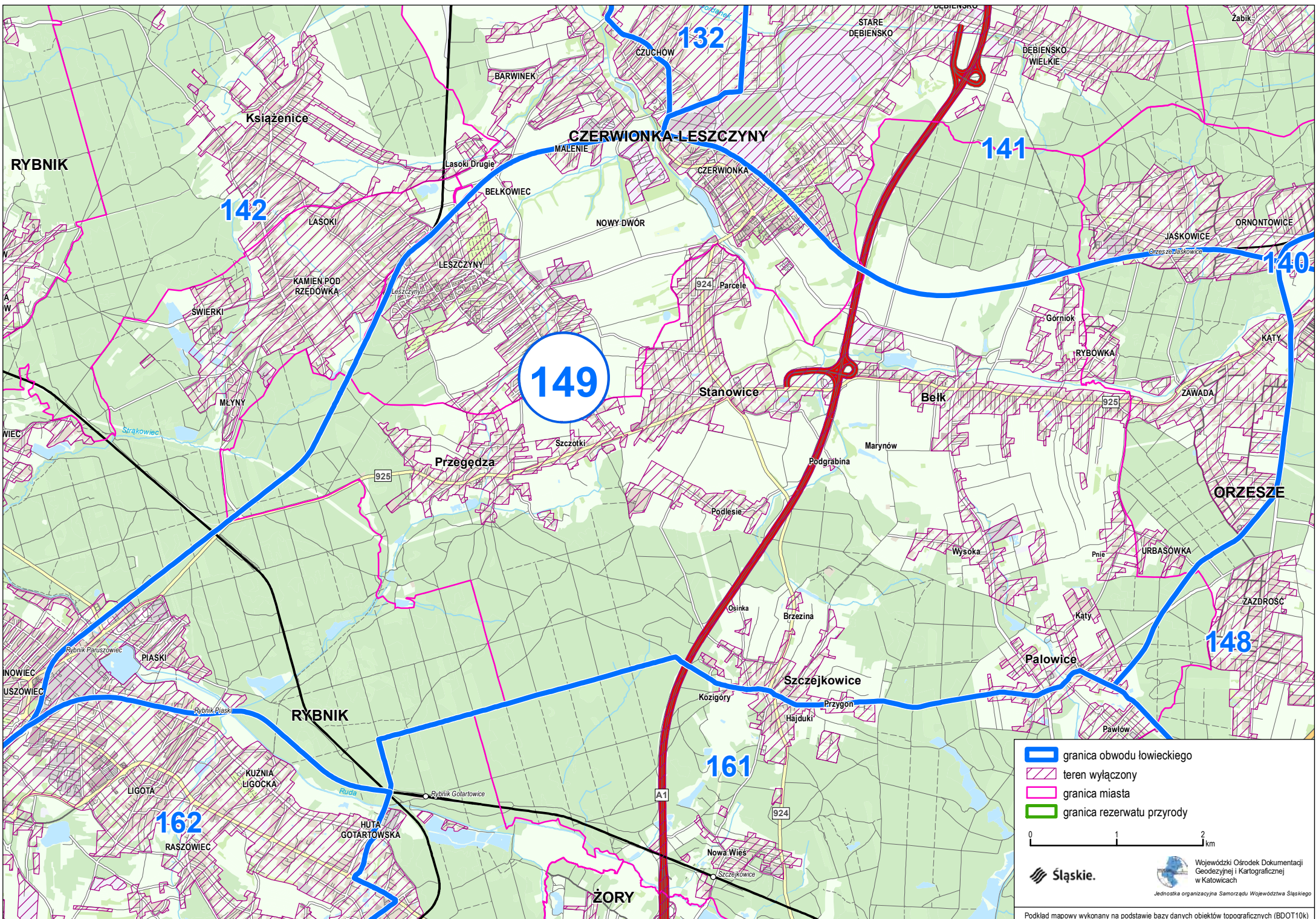
▬ granica obwodu łowieckiego  
▬ teren wyłączony  
▬ granica miasta  
▬ granica rezerwatu przyrody

0 1 2 km

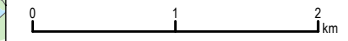
Śląskie.
 
 Wojewódzki Ośrodek Dokumentacji Geodezyjnej i Kartograficznej w Katowicach  
 Jednostka organizacyjna Samorządu Województwa Śląskiego

Podkład mapowy wykonany na podstawie bazy danych obiektów topograficznych (BDOT10k)





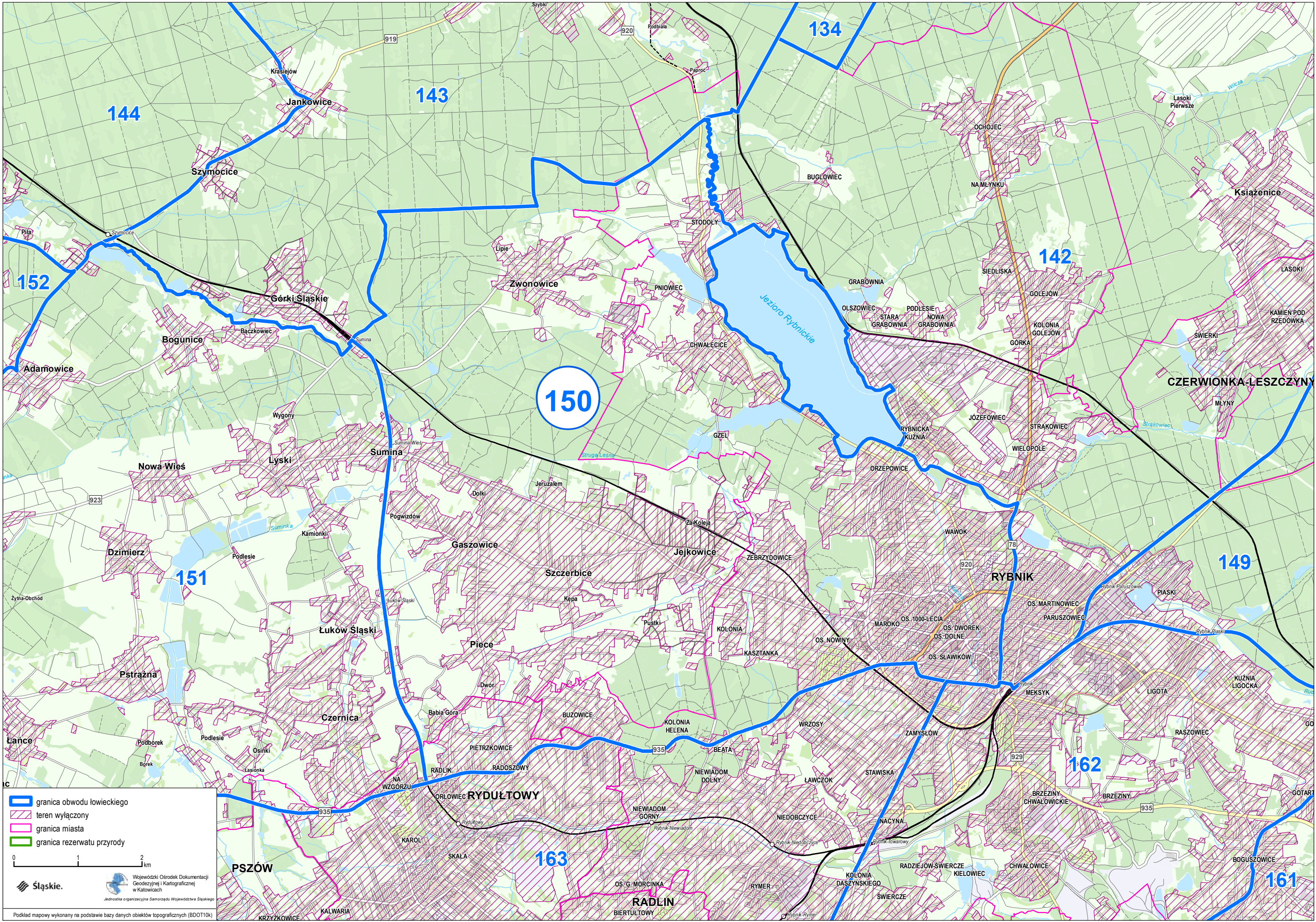
- ▬ granica obwodu łowieckiego
- teren wyłączony
- granica miasta
- granica rezerwatu przyrody



**Śląskie.** **Wojewódzki Ośrodek Dokumentacji Geodezyjnej i Kartograficznej w Katowicach**  
Jednostka organizacyjna Samorządu Województwa Śląskiego

Podkład mapowy wykonany na podstawie bazy danych obiektów topograficznych (BDOT10k)





■ granica obwodu łowieckiego  
■ teren wyłączony  
■ granica miasta  
■ granica rezerwatu przyrody

0 1 2 km

Śląskie.
 
 Wojewódzki Ośrodek Dokumentacji Geodezyjnej i Kartograficznej w Katowicach  
Jednostka organizacyjna Samorządu Województwa Śląskiego

Podkład mapowy wykonany na podstawie bazy danych obiektów topograficznych (BDOT10k)