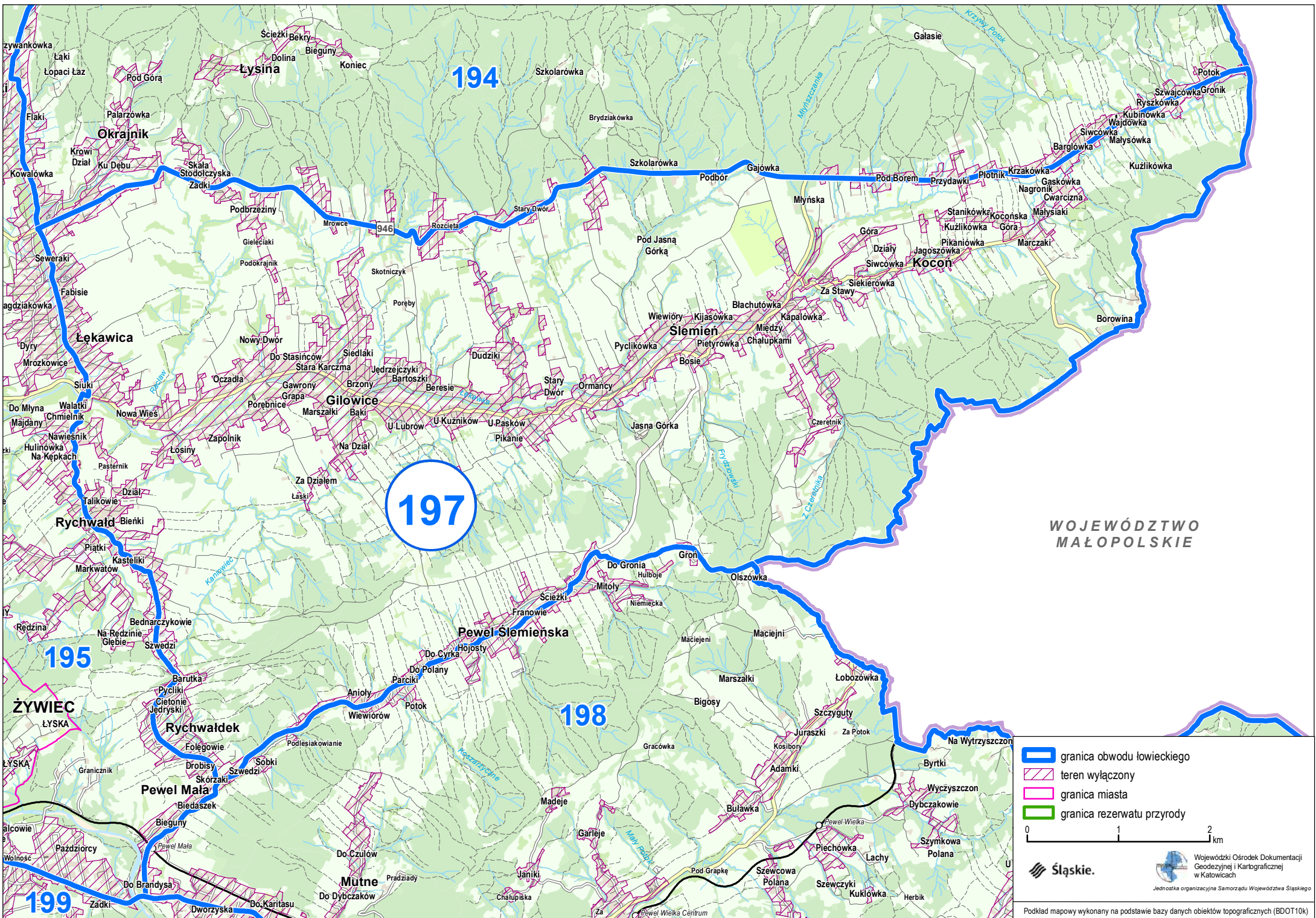




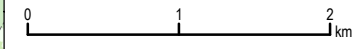


- ▬ granica obwodu łowieckiego
- ▬ teren wyłączony
- ▬ granica miasta
- ▬ granica rezerwatu przyrody



WOJEWÓDZTWO
MAŁOPOLSKIE

-  granica obwodu towieckiego
-  teren wyłączony
-  granica miasta
-  granica rezerwatu przyrody

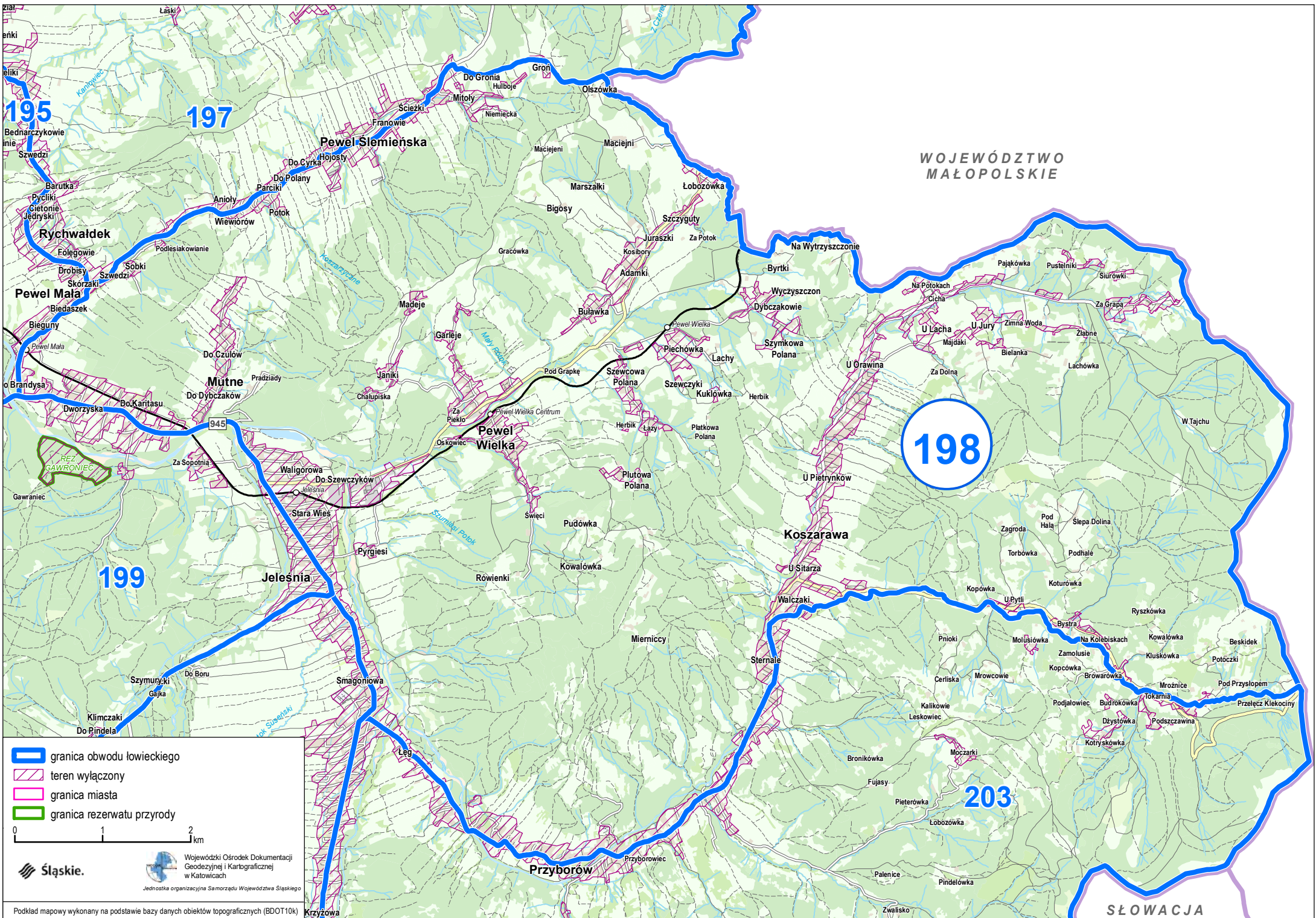


 Śląskie.

 Wojewódzki Ośrodek Dokumentacji
Geodezyjnej i Kartograficznej
w Katowicach

Jednostka organizacyjna Samorządu Województwa Śląskiego

Podkład mapowy wykonany na podstawie bazy danych obiektów topograficznych (BDOT10k)







WOJEWÓDZTWO
MAŁOPOLSKIE

198

203

SŁOWACJA

-  granica obwodu łowieckiego
-  teren wyłączony
-  granica miasta
-  granica rezerwatu przyrody

0 1 2 km

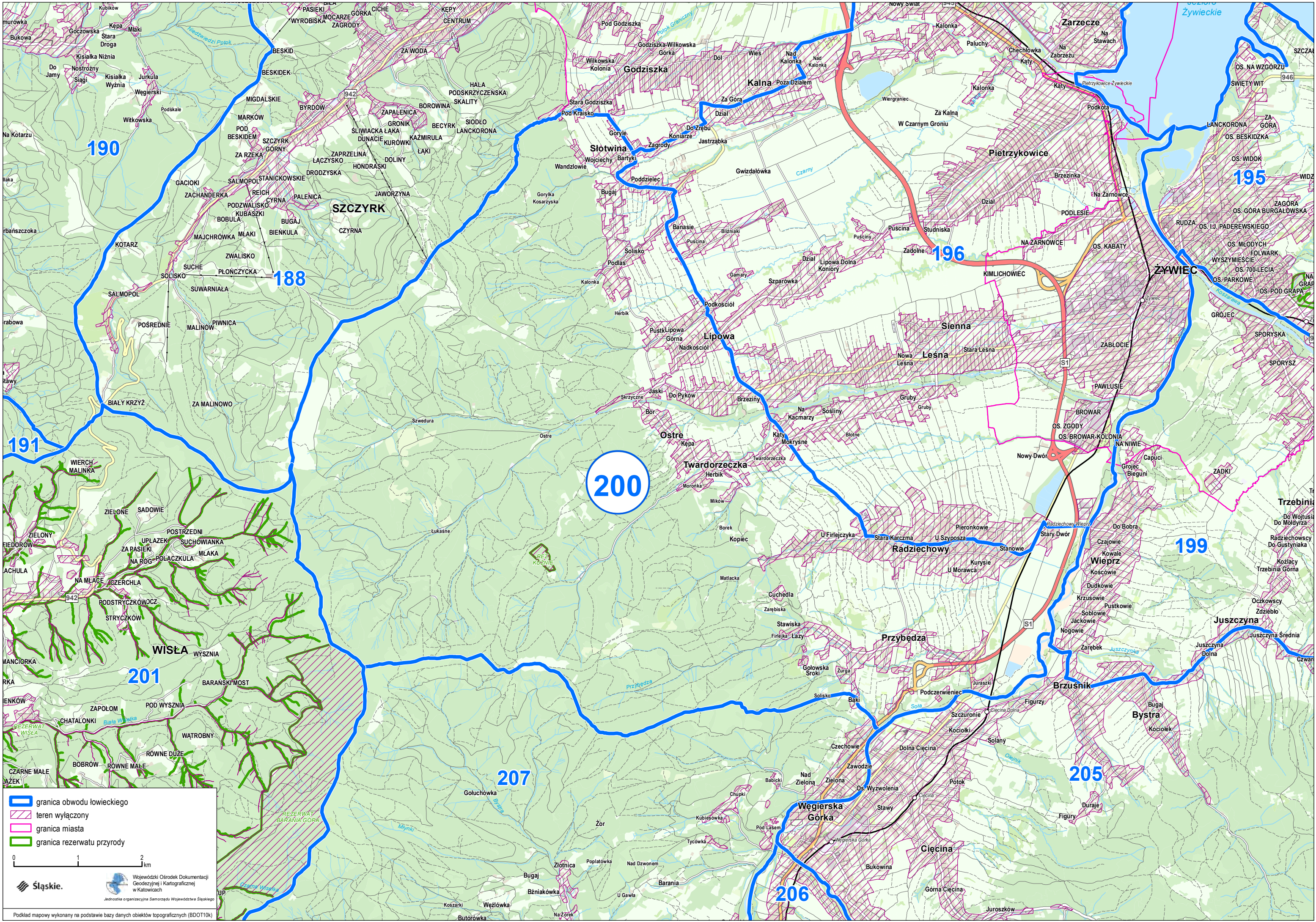
Śląskie.



Wojewódzki Ośrodek Dokumentacji
Geodezyjnej i Kartograficznej
w Katowicach

Jednostka organizacyjna Samorządu Województwa Śląskiego

Podkład mapowy wykonany na podstawie bazy danych obiektów topograficznych (BDOT10k)

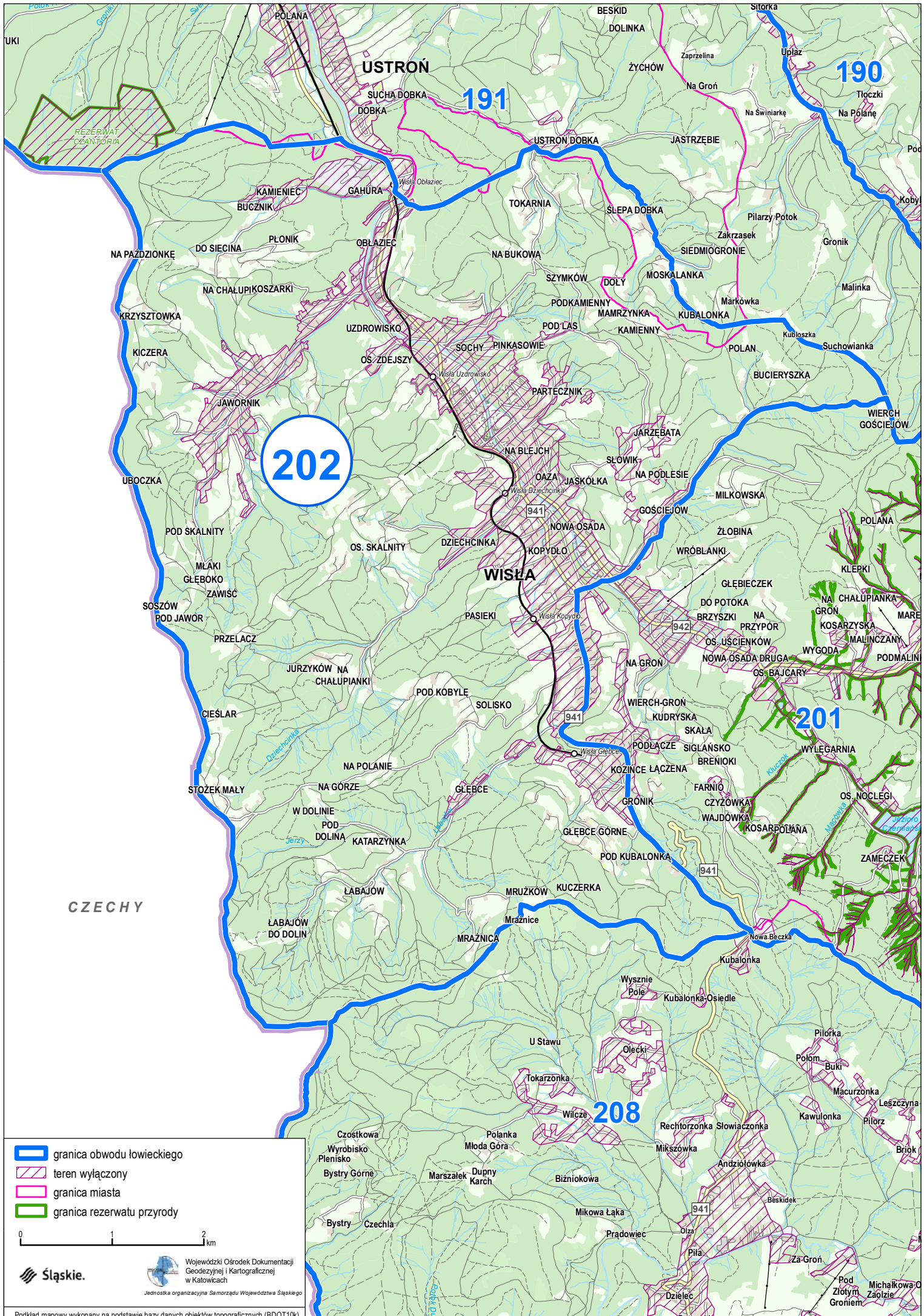


- ▬ granica obwodu łowieckiego
- teren wyłączony
- granica miasta
- granica rezerwatu przyrody



Śląskie. Wojewódzki Ośrodek Dokumentacji Geodezyjnej i Kartograficznej w Katowicach
Jednostka organizacyjna Samorządu Województwa Śląskiego

Podkład mapowy wykonany na podstawie bazy danych obiektów topograficznych (BDOT10k)






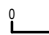
202

190

191

201

208

-  granica obwodu towieckiego
-  teren wyłączony
-  granica miasta
-  granica rezerwatu przyrody

0 1 2 km

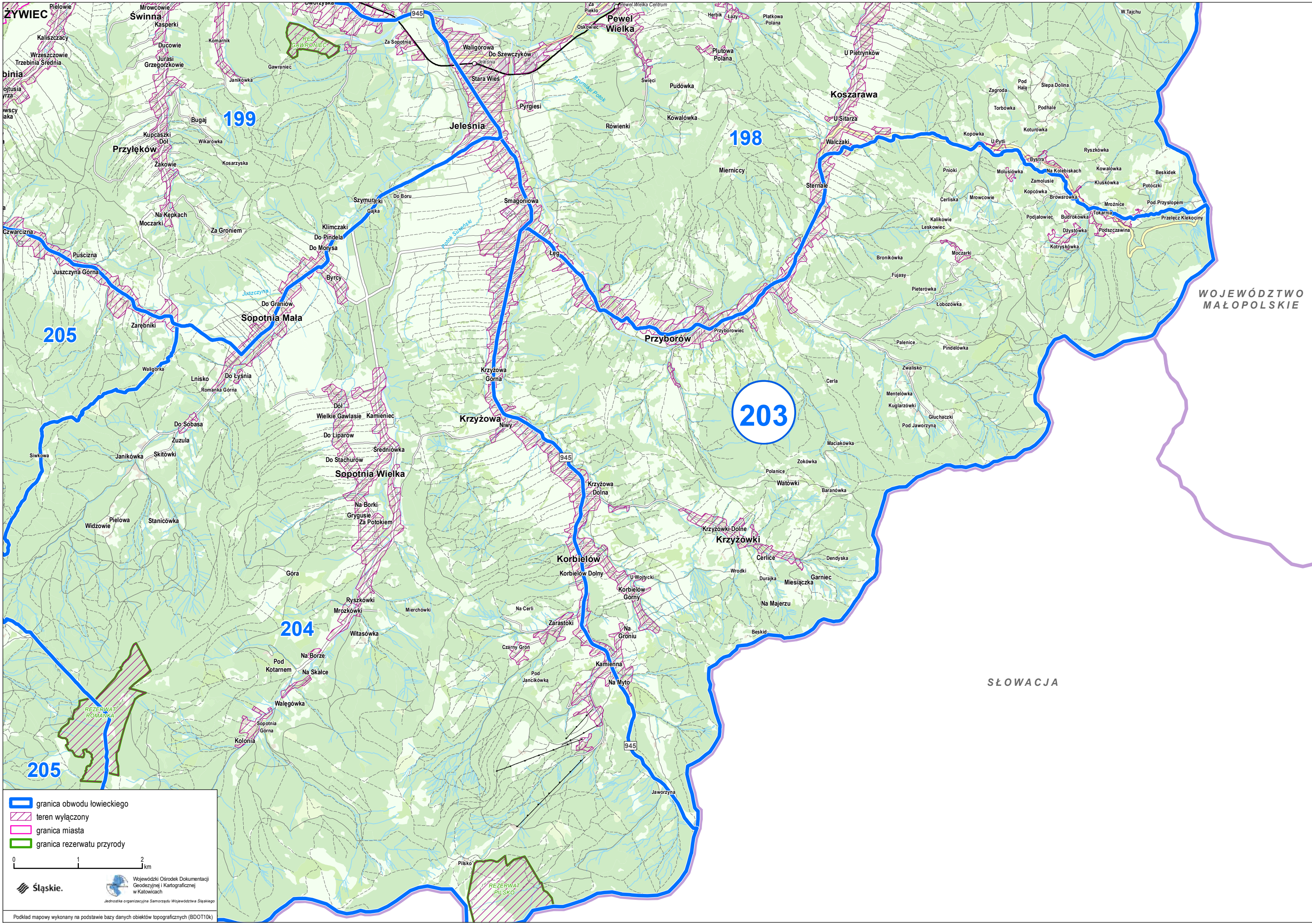
Śląskie.



Wojewódzki Ośrodek Dokumentacji
Geodezyjnej i Kartograficznej
w Katowicach

Jednostka organizacyjna Samorządu Województwa Śląskiego

Podkład mapowy wykonany na podstawie bazy danych obiektów topograficznych (BDOT10k)



ŻYWIEC

Bińsk

Czerwionka-Leszczyzna

205

- granica obwodu łowieckiego
- teren wyłączony
- granica miasta
- granica rezerwatu przyrody



Śląskie. Wojewódzki Ośrodek Dokumentacji Geodezyjnej i Kartograficznej w Katowicach
Jednostka organizacyjna Samorządu Województwa Śląskiego

Podkład mapowy wykonany na podstawie bazy danych obiektów topograficznych (BDOT10k)

WOJEWÓDZTWO MAŁOPOLSKIE

SŁOWACJA

199

198

203

204

205

Pilecko

Pewel Wielka

Koszarawa

Jelesnia

Przyłęków

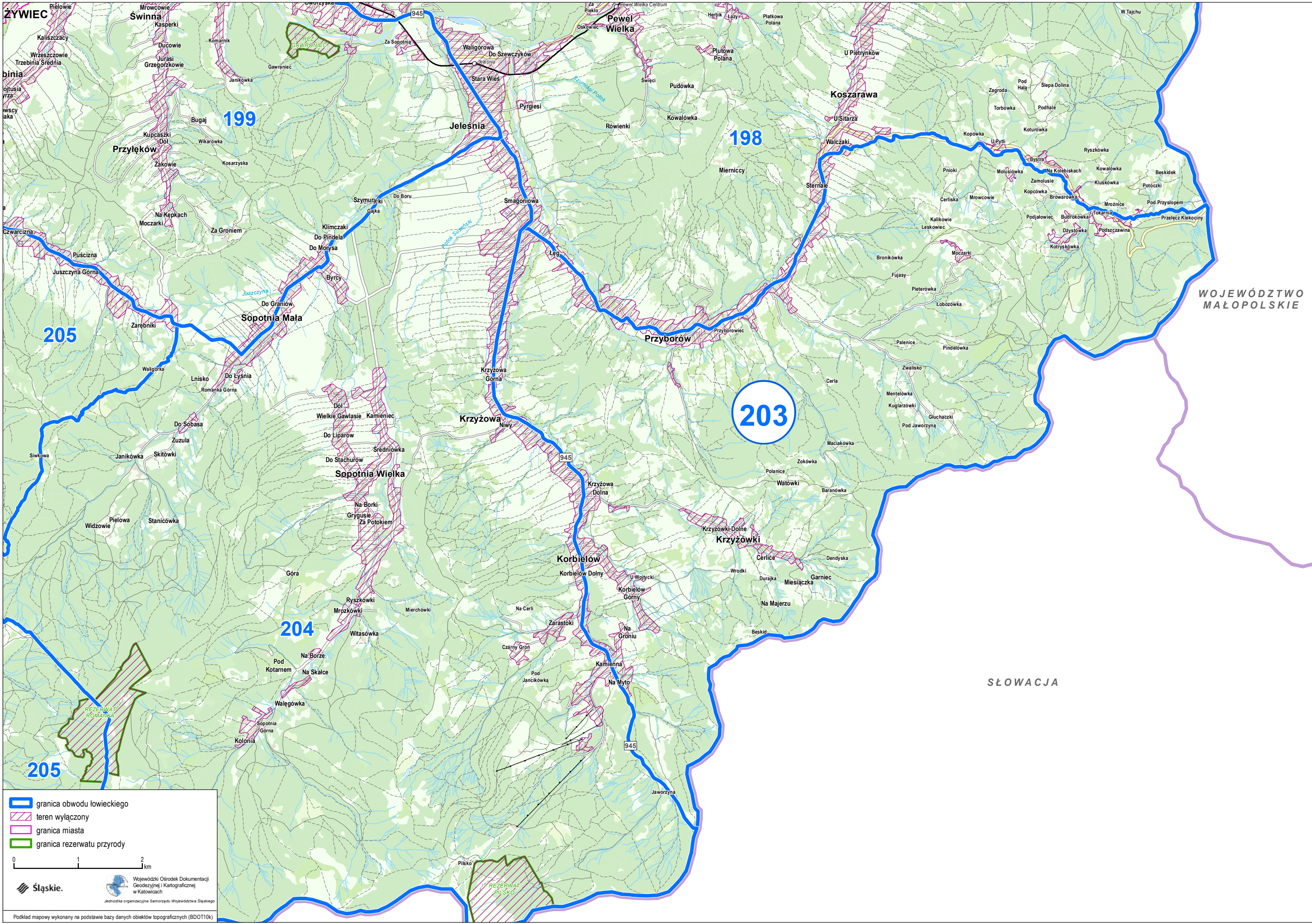
Sopotnia Mała

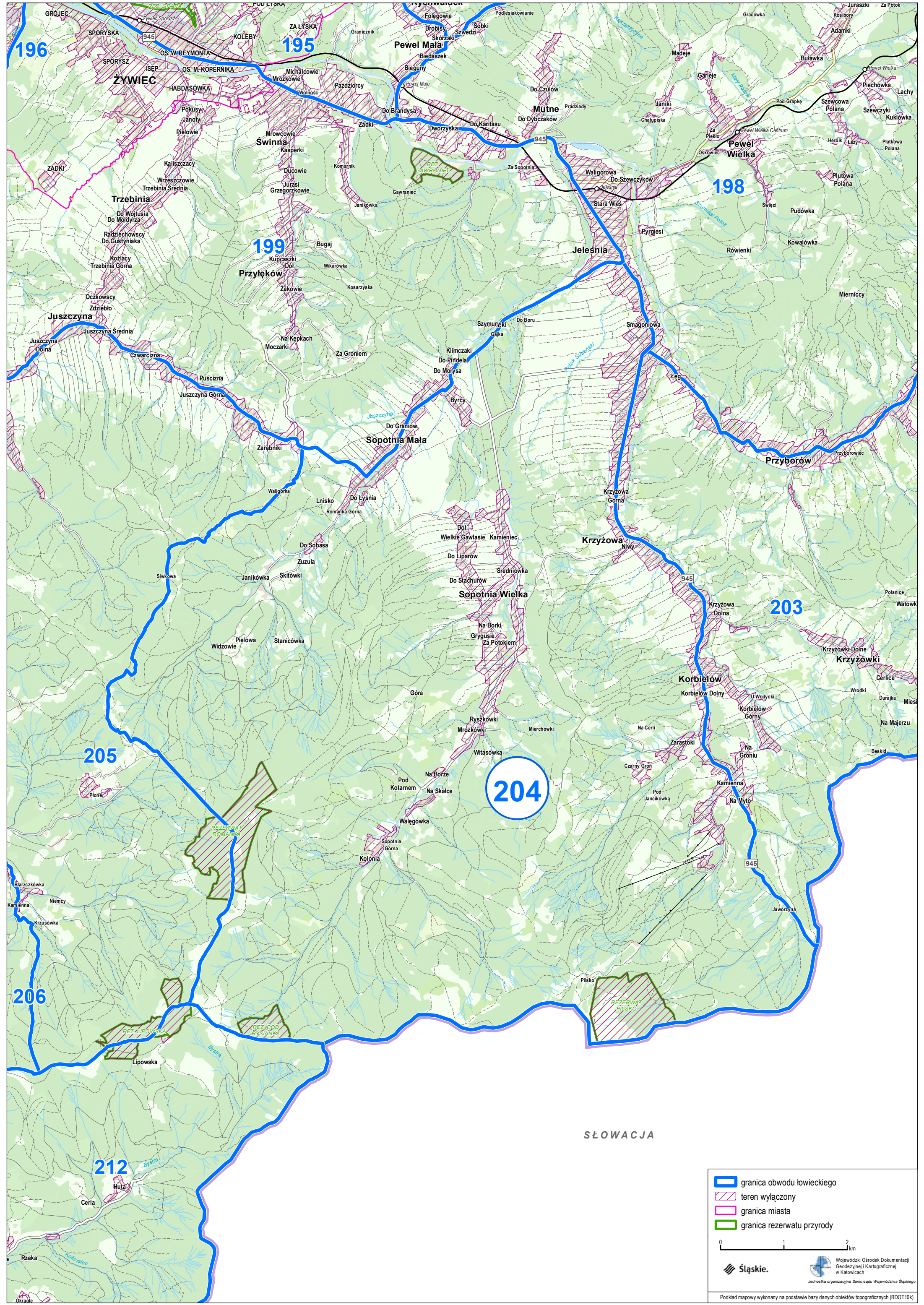
Sopotnia Wielka

Krzyżowa

Korbiew

Krzyżówki





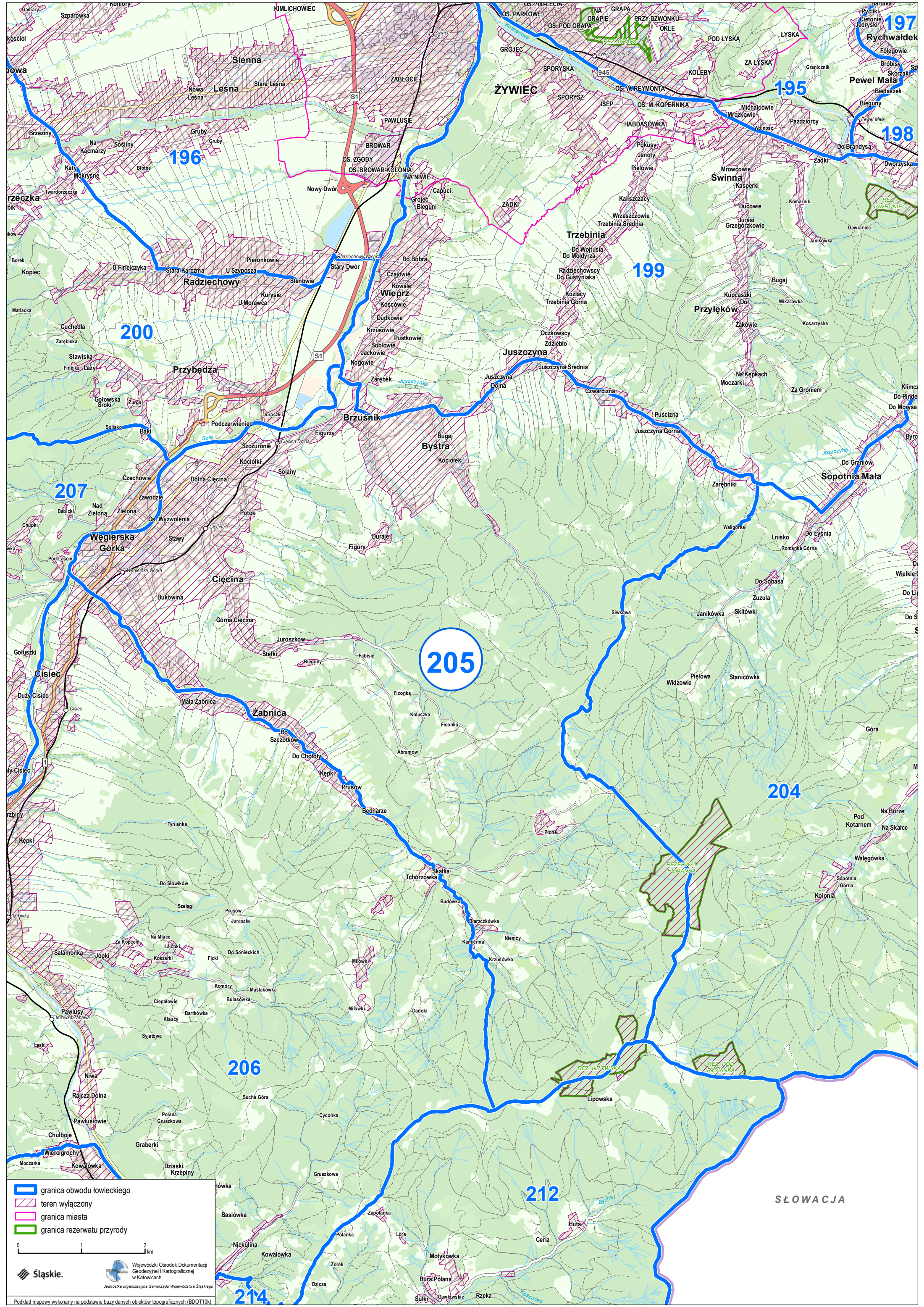
 granica obwodu łowieckiego
 teren wyłączony
 granica miasta
 granica rezerwatu przyrody

0 1 2 km

Śląskie.

Wojewódzki Ośrodek Dokumentacji Geodezyjnej i Kartograficznej w Katowicach
Jednostka organizacyjna Samorządu Województwa Śląskiego

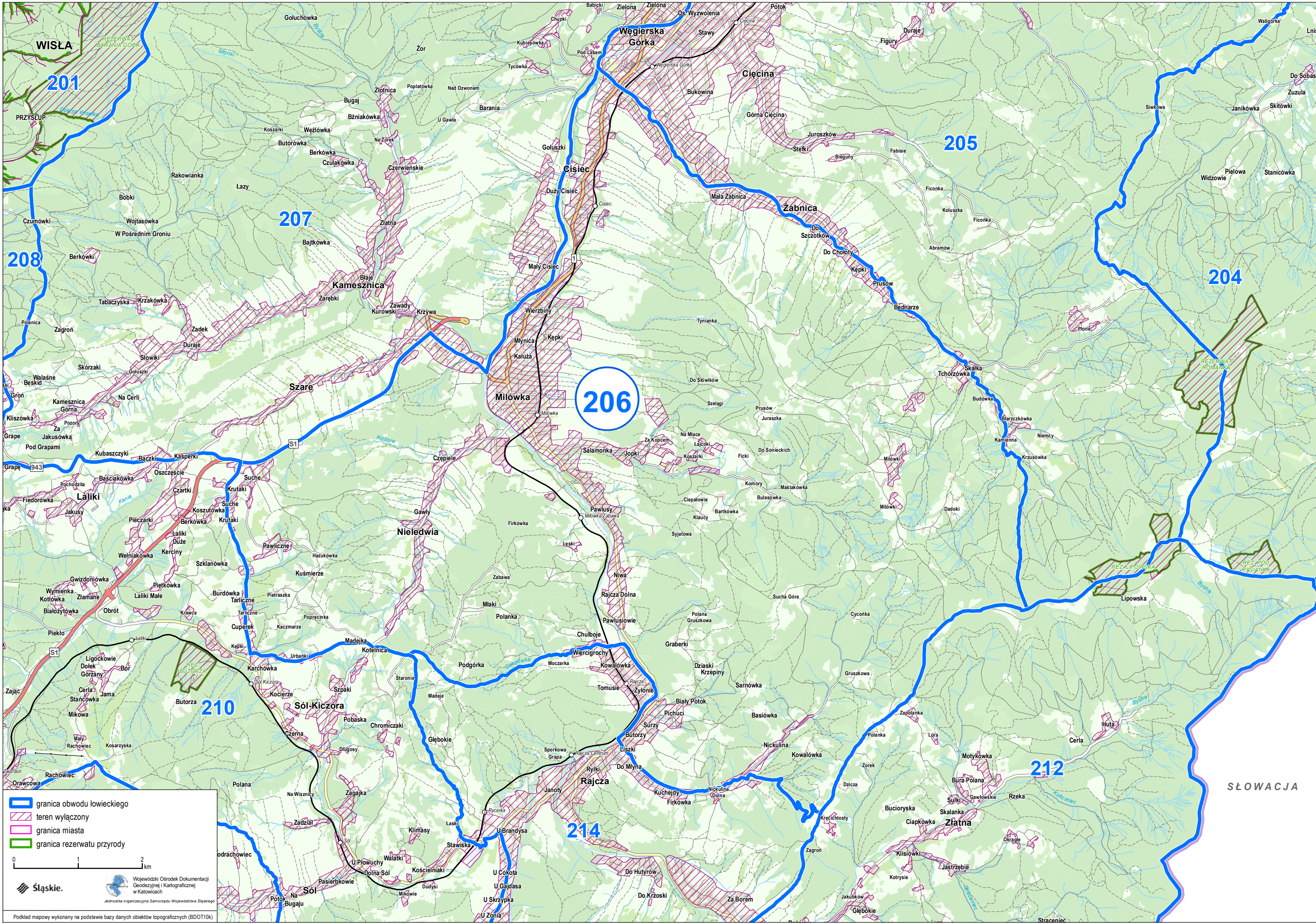
Podkład mapowy wykonany na podstawie bazy danych obiektów topograficznych (BDOT10k)



granica obwodu łowieckiego
 teren wyłączony
 granica miasta
 granica rezerwatu przyrody

0 1 2 km
 Śląskie. Wojewódzki Ośrodek Dokumentacji Geodezyjnej i Kartograficznej w Katowicach
 Jednostka organizacyjna Samorządu Województwa Śląskiego
 Podkład mapowy wykonany na podstawie bazy danych obiektów topograficznych (BDOT10k)

SŁOWACJA



- granica obwodu łowieckiego
- teren wyłączony
- granica miasta
- granica rezerwatu przyrody

0 1 2 km

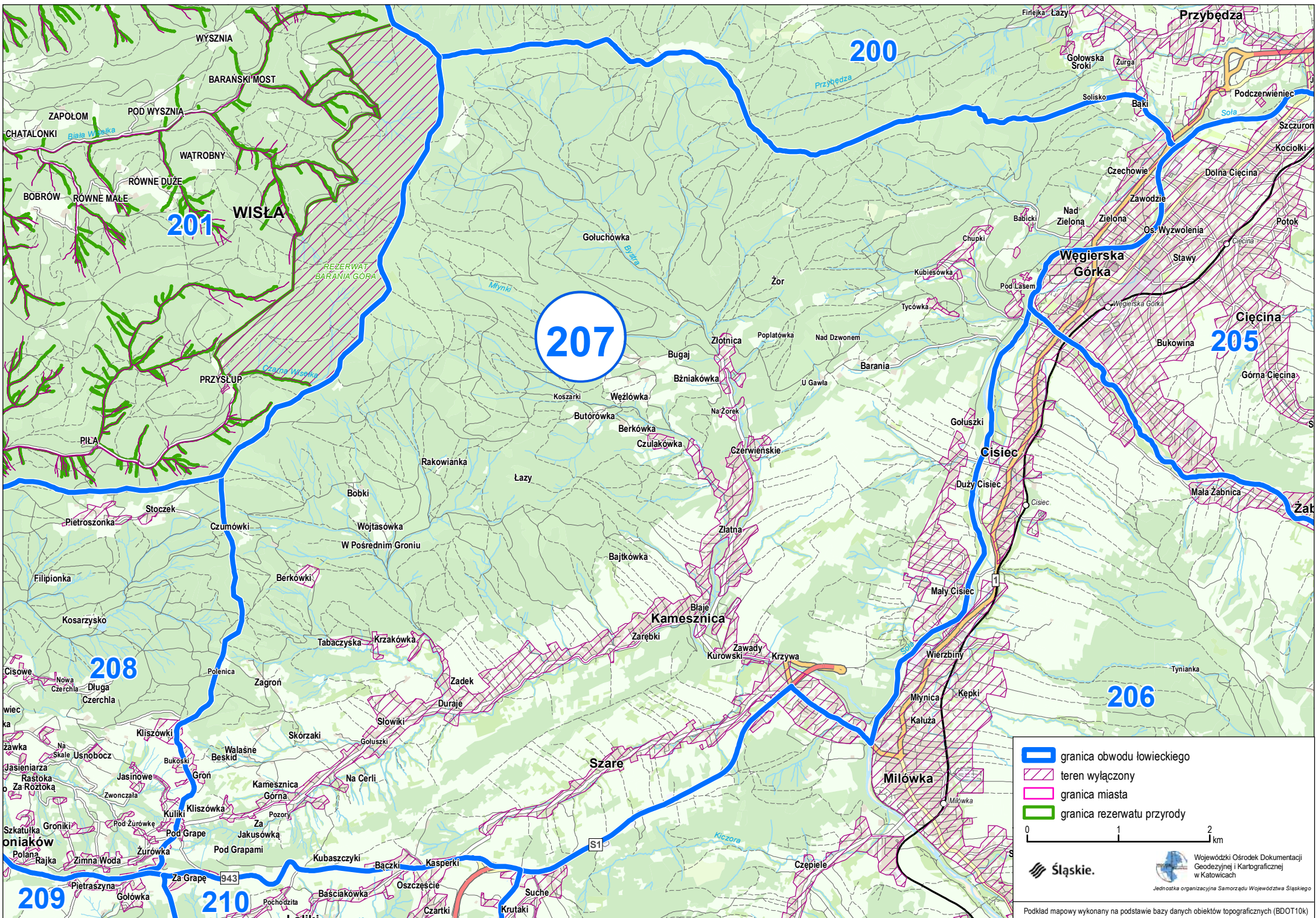
Śląskie.

Wojewódzki Ośrodek Dokumentacji Geodezyjnej i Kartograficznej w Katowicach

Jednostka organizacyjna Samorządu Województwa Śląskiego

Podkład mapowy wykonany na podstawie bazy danych obiektów topograficznych (BDOT10k)

SŁOWACJA



207

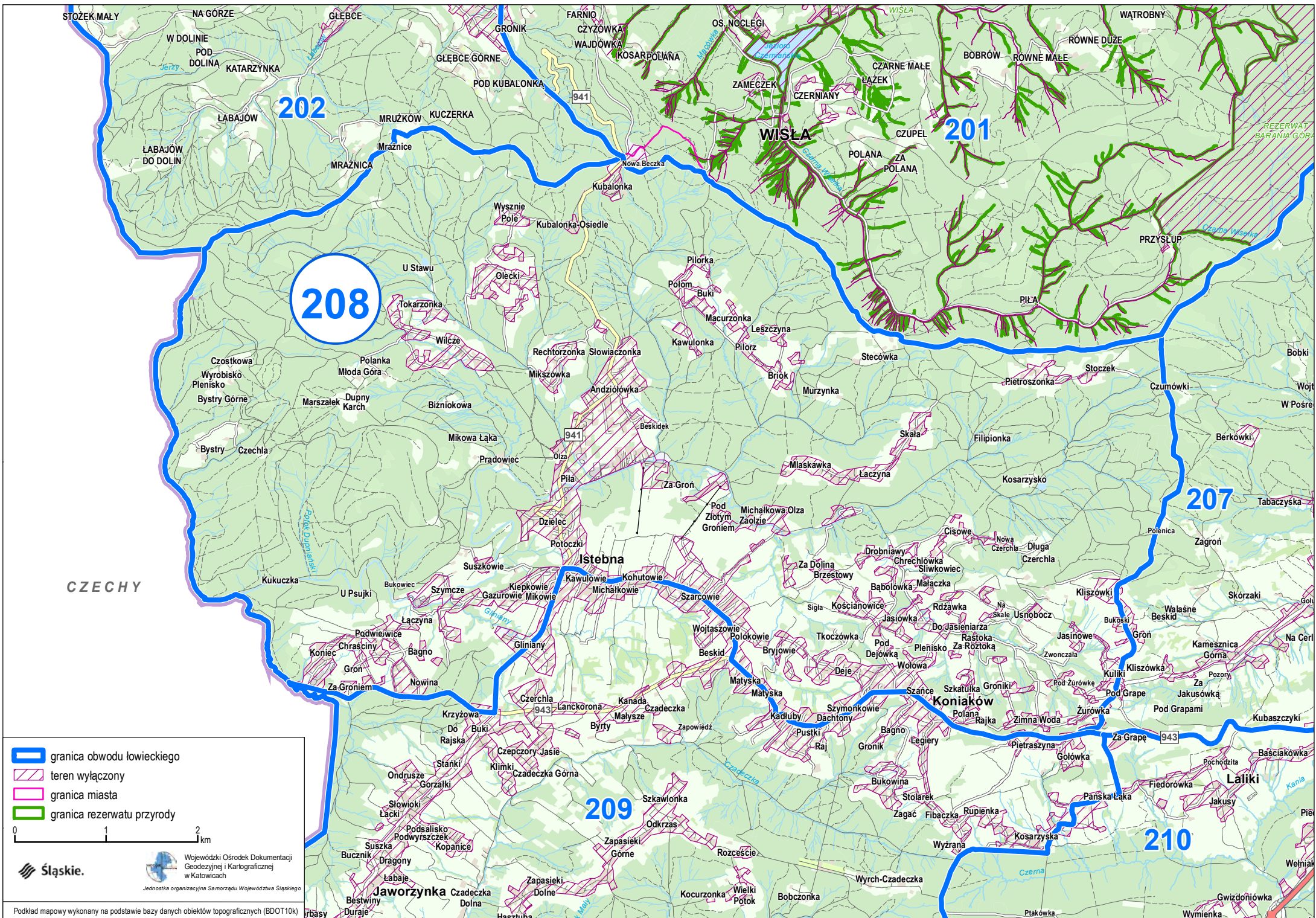
▬ granica obwodu towieckiego
 teren wyłączony
 granica miasta
 granica rezerwatu przyrody

0 1 2 km

Śląskie.

Wojewódzki Ośrodek Dokumentacji Geodezyjnej i Kartograficznej w Katowicach
Jednostka organizacyjna Samorządu Województwa Śląskiego

Podkład mapowy wykonany na podstawie bazy danych obiektów topograficznych (BDOT10k)



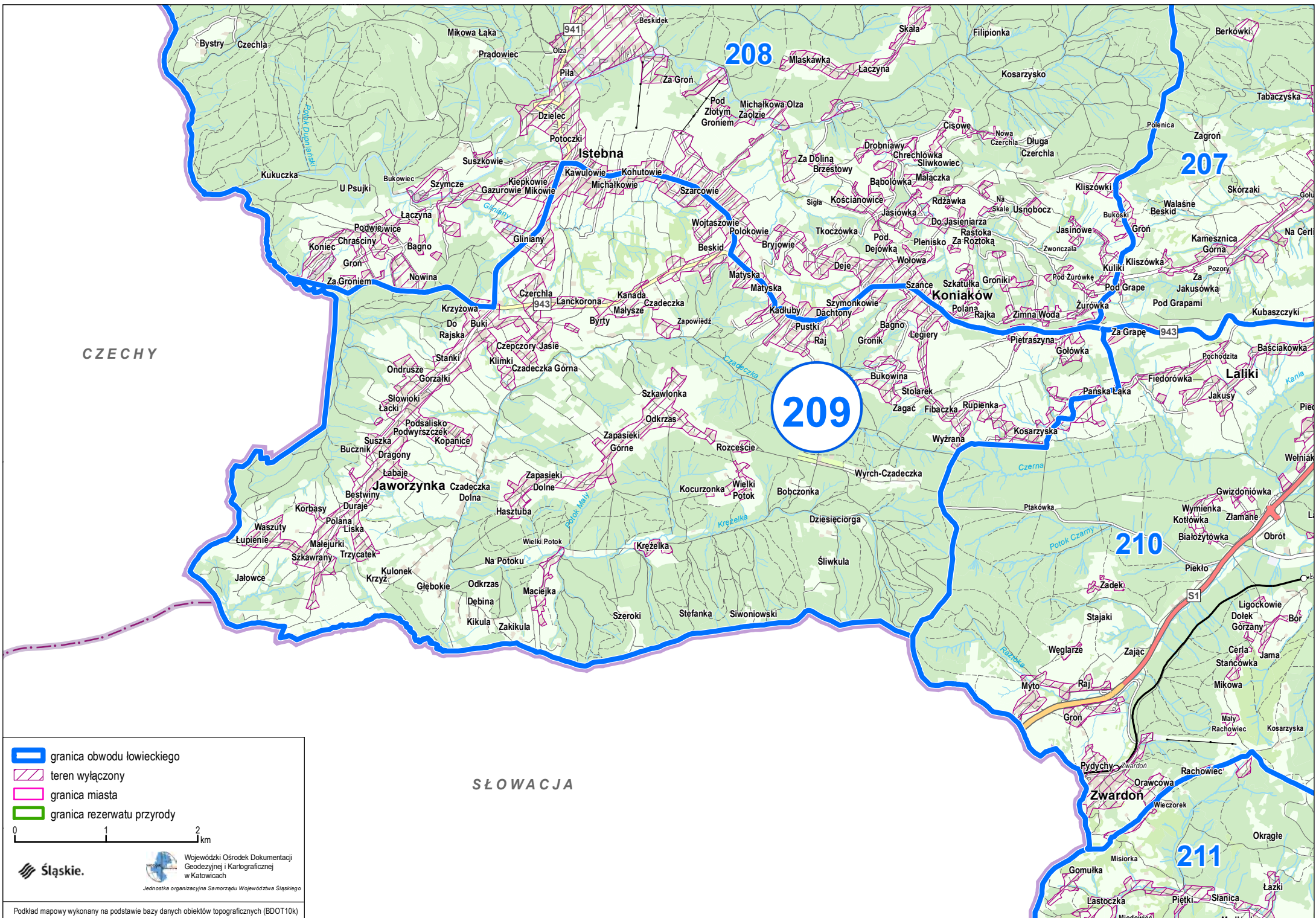
- granica obwodu łowieckiego
- teren wyłączony
- granica miasta
- granica rezerwatu przyrody

0 1 2 km

Śląskie.

Wojewódzki Ośrodek Dokumentacji Geodezyjnej i Kartograficznej w Katowicach
Jednostka organizacyjna Samorządu Województwa Śląskiego

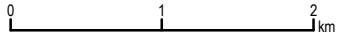
Podkład mapowy wykonany na podstawie bazy danych obiektów topograficznych (BDOT10k)



CZECHY

SŁOWACJA

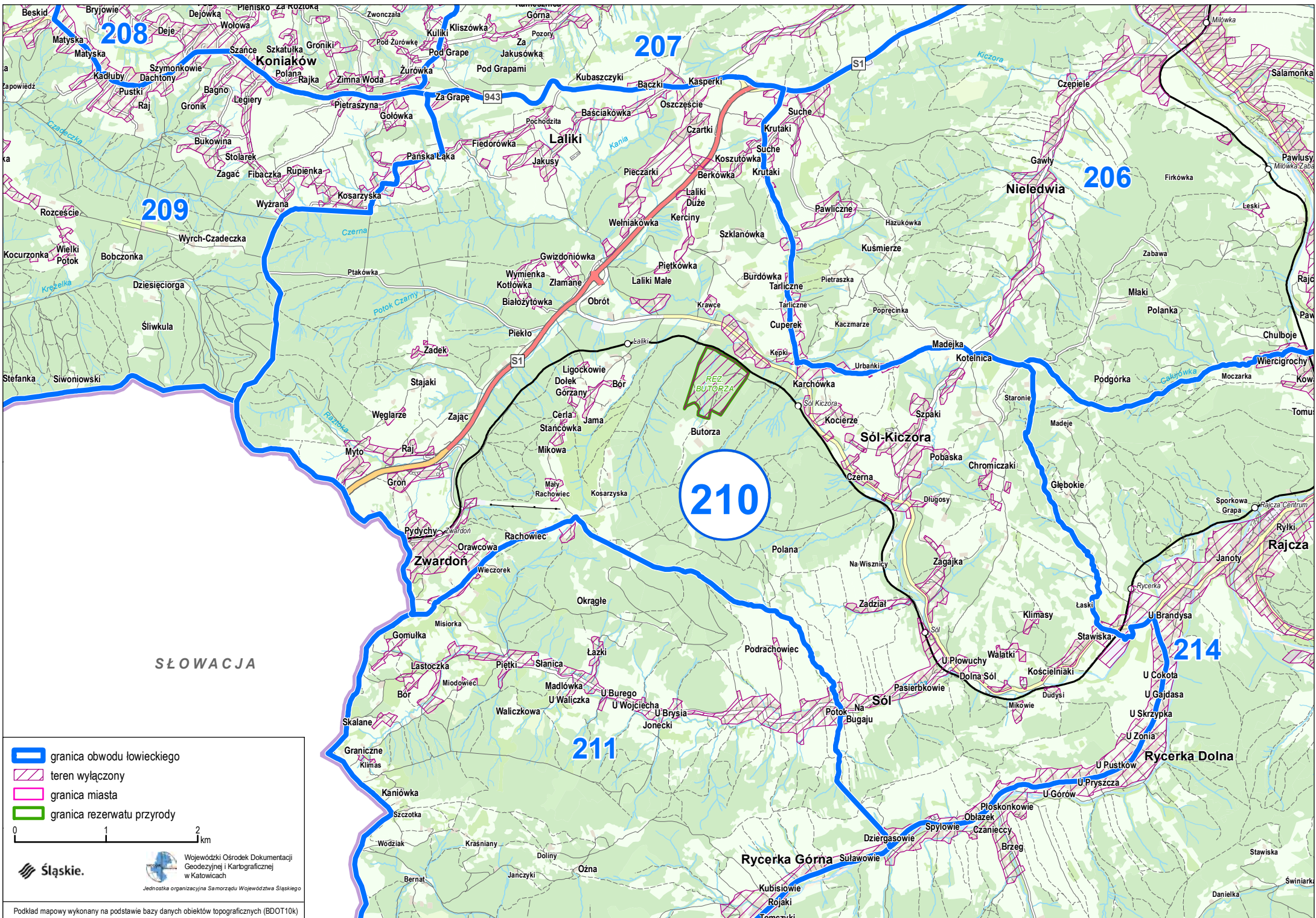
- granica obwodu łowieckiego
- teren wyłączony
- granica miasta
- granica rezerwatu przyrody



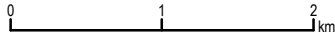
Wojewódzki Ośrodek Dokumentacji
Geodezyjnej i Kartograficznej
w Katowicach

Jednostka organizacyjna Samorządu Województwa Śląskiego

Podkład mapowy wykonany na podstawie bazy danych obiektów topograficznych (BDOT10k)







- granica obwodu łowieckiego
- teren wyłączony
- granica miasta
- granica rezerwatu przyrody



Podkład mapowy wykonany na podstawie bazy danych obiektów topograficznych (BDOT10k)

SŁOWACJA

-  granica obwodu łowieckiego
-  teren wyłączony
-  granica miasta
-  granica rezerwatu przyrody

0 1 2 km

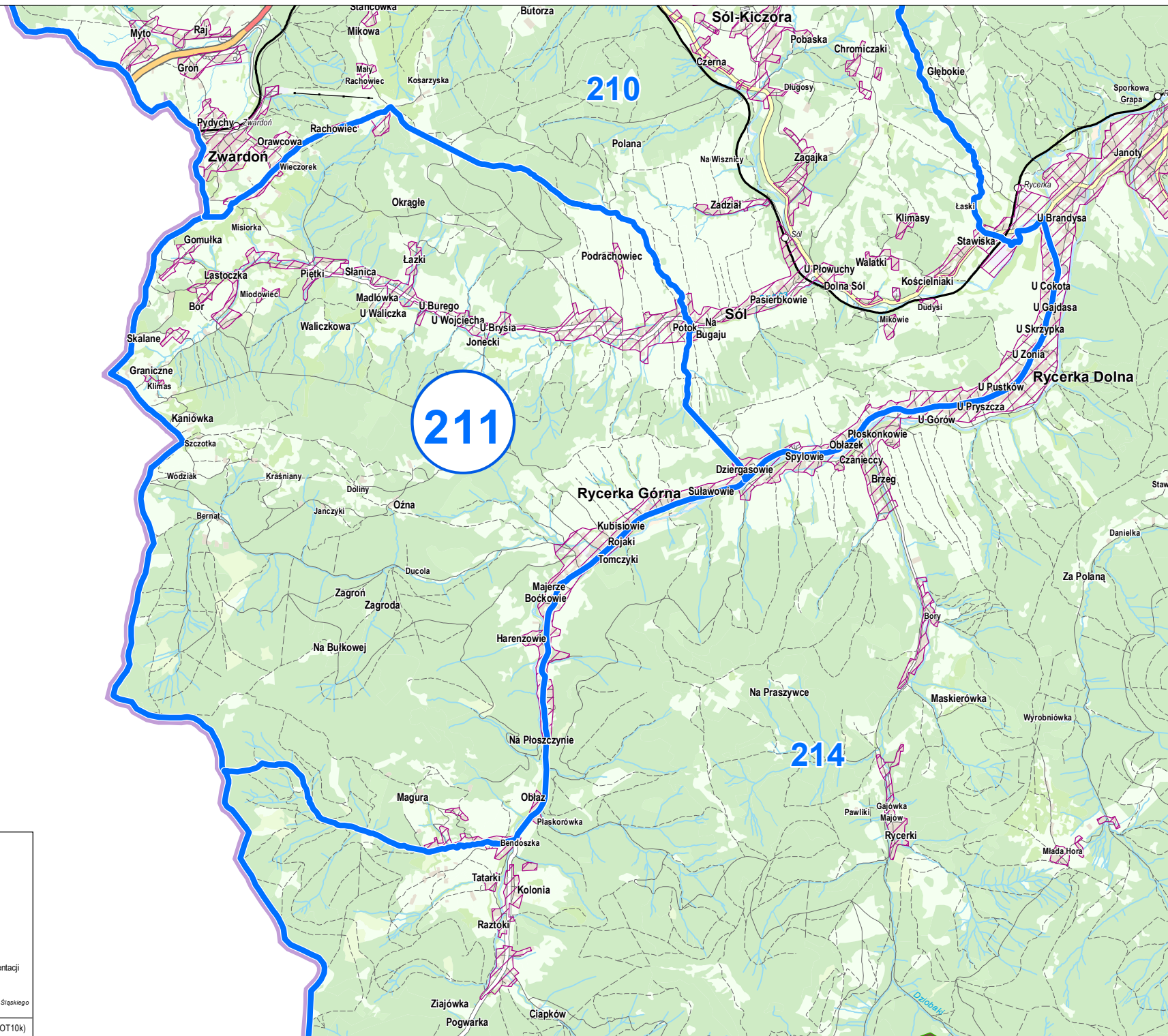
 Śląskie.

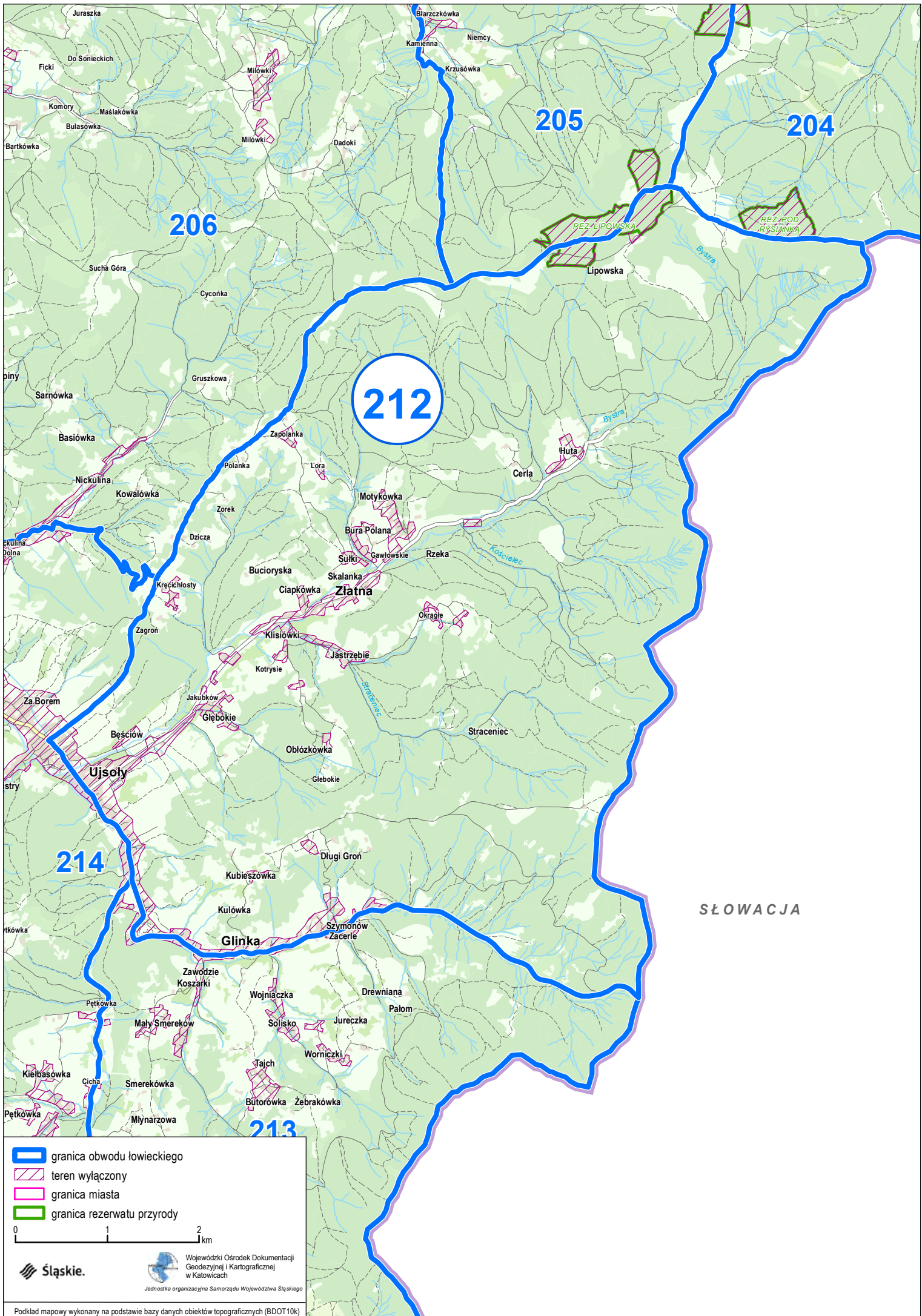


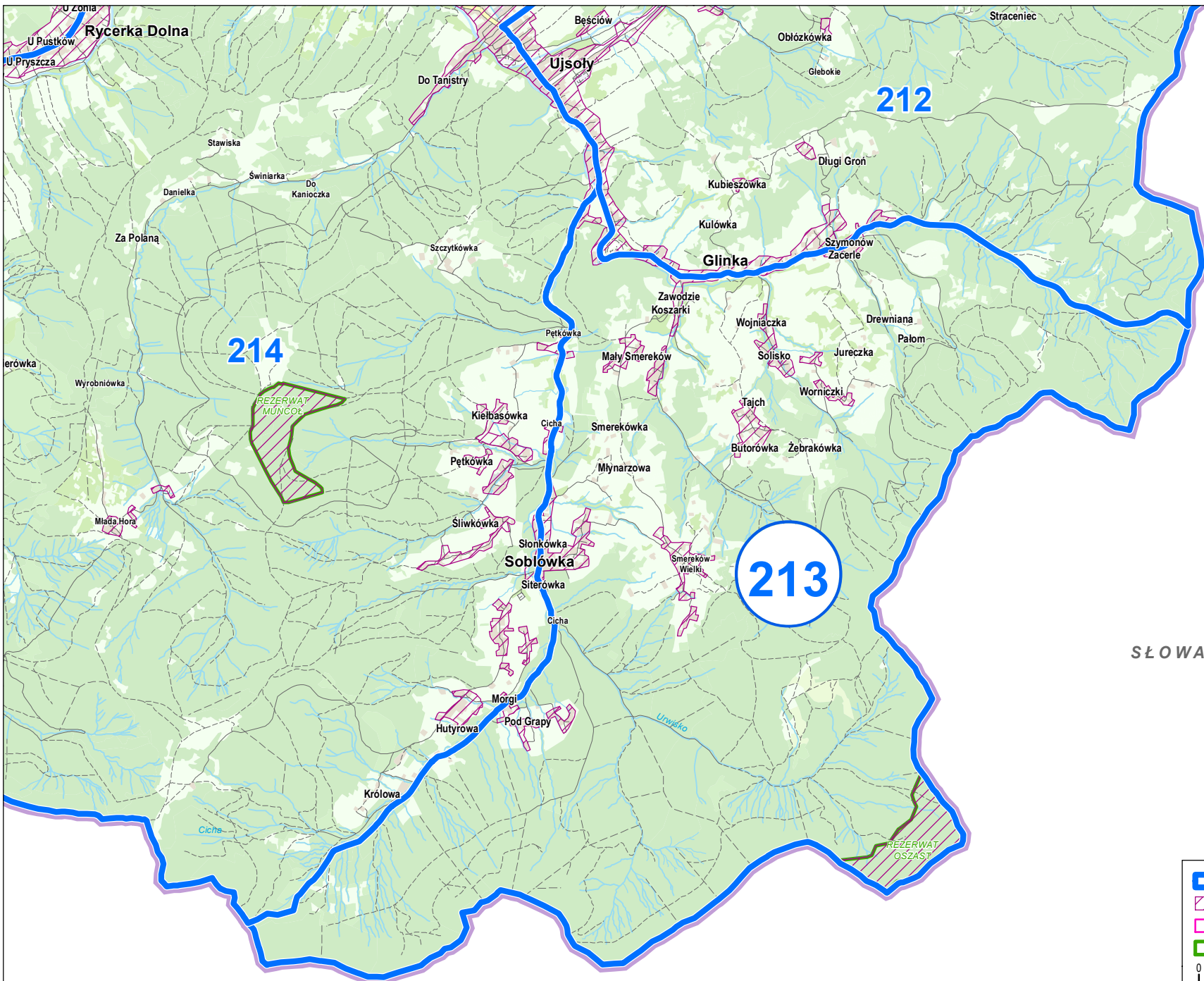
Wojewódzki Ośrodek Dokumentacji
Geodezyjnej i Kartograficznej
w Katowicach

Jednostka organizacyjna Samorządu Województwa Śląskiego





Podkład mapowy wykonany na podstawie bazy danych obiektów topograficznych (BDOT10k)

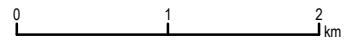


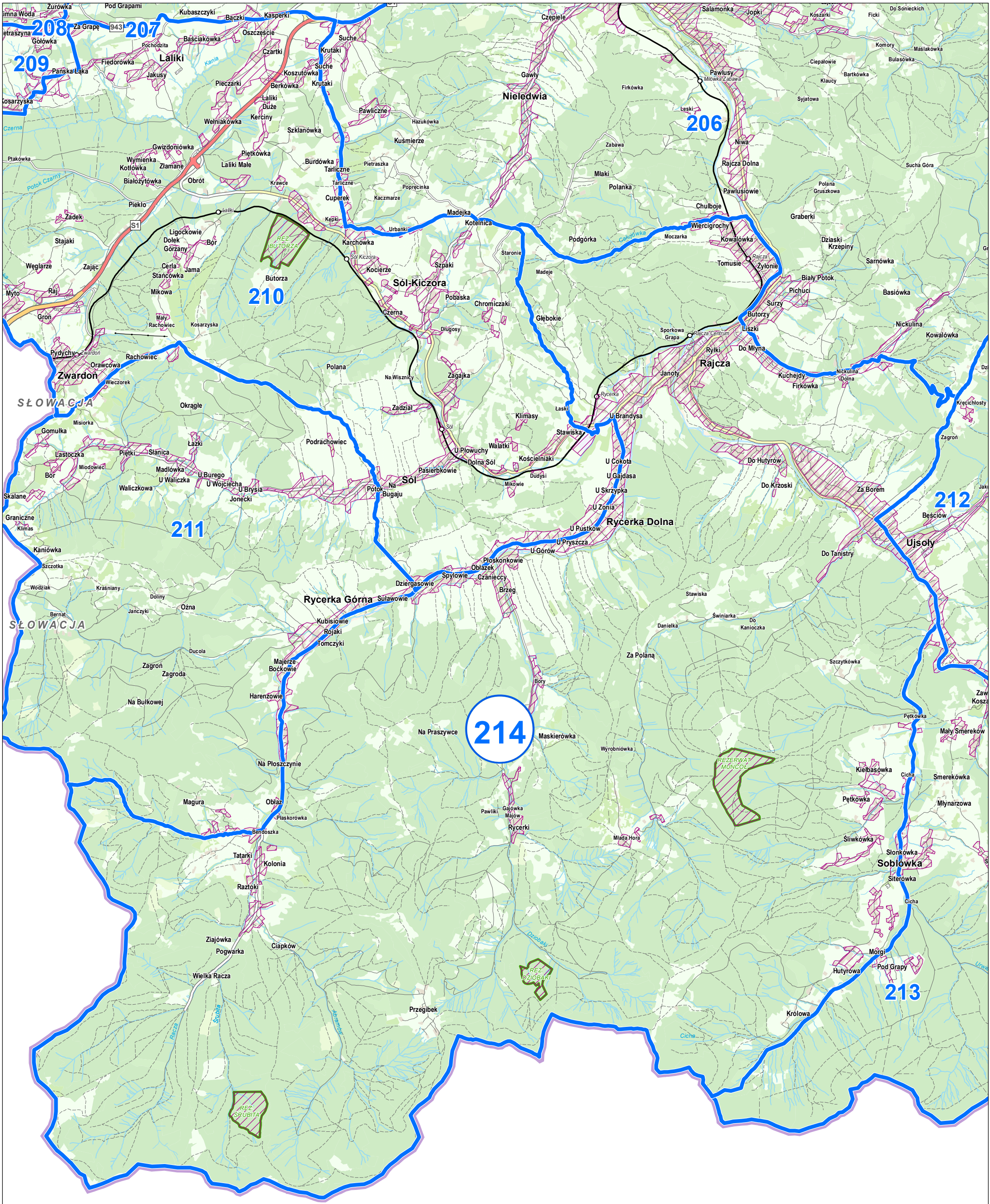




SŁOWACJA

-  granica obwodu łowieckiego
-  teren wyłączony
-  granica miasta
-  granica rezerwatu przyrody





SŁOWACJA

- granica obwodu łowickiego
- teren wyłączony
- granica miasta
- granica rezerwatu przyrody

0 1 2 km