

UCHWAŁA NR IV/35/23/2013
SEJMIKU WOJEWÓDZTWA ŚLĄSKIEGO

z dnia 22 kwietnia 2013 r.

w sprawie
wyznaczenia Aglomeracji Sosnowiec

Na podstawie art. 18 pkt 1 i pkt 20 oraz art. 89 ust. 1
ustawy z dnia 5 czerwca 1998 roku o samorządzie województwa
(tekst jednolity Dz. U. Nr 142 z 2001 roku, poz. 1590 z późn. zm.)
w związku z art. 43 ust. 1 i 2 a
ustawy z dnia 18 lipca 2001 roku Prawo wodne
(tekst jednolity Dz. U. z 2012 roku, poz. 145 z późn. zm.)
oraz art. 22 ust. 2 i 3
ustawy z dnia 5 stycznia 2011 roku o zmianie ustawy Prawo wodne
oraz niektórych innych ustaw
(Dz. U. Nr 32, poz. 159)

Sejmik Województwa Śląskiego
uchwala:

§ 1. 1. Wyznacza się *Agglomerację Sosnowiec*, zwaną dalej „aglomeracją”, o równoważnej liczbie mieszkańców 300 001 RLM, z 2 oczyszczalniami ścieków komunalnych zlokalizowanymi w obrębie Sosnowca: Oczyszczalnią Zagórze, przy ul. Czereśniowej (bez numeru), o przepustowości średniej $Q_{sr} = 2\,000\text{ m}^3/\text{d}$ oraz Oczyszczalnią Radocha II, przy ul. Ostrogórskiej 43, o przepustowości $Q_{sr} = 65\,000\text{ m}^3/\text{d}$.

2. Aglomeracja zlokalizowana jest w województwie śląskim, w obrębie Gminy Czeladź oraz Sosnowca, Katowic i Mysłowic - gmin o statusie miast na prawach powiatu.

3. Aglomerację tworzą następujące miejscowości:

- 1) w Gminie Sosnowiec – Bobrek (część), Bór (część), Dańdówka, Dębowa Góra (część), Jęzor, Józefów, Juliusz, Kalety, Kazimierz (część), Klimontów, Kolonia Przyszłość, Konstantynów, Ludmiła (część), Mec, Modrzejów, Niwka, Pogoń, Porąbka, Sielec, Stary Sosnowiec, Śródula, Zagórze,
- 2) w Gminie Katowice – Giszowiec, Nikiszowiec, Szopienice (część), Janów, Kolonia Wysockiego,
- 3) w Gminie Mysłowice – wszystkie miejscowości na terenie gminy o statusie miasta Mysłowice z wyłączeniem miejscowości Dzieńkowice,
- 4) w Gminie Czeladź – Piaski (część).

§ 2. Obszar i granice aglomeracji, o której mowa w § 1, są oznaczone na mapie w skali 1: 25 000, stanowiącej załącznik do niniejszej uchwały.

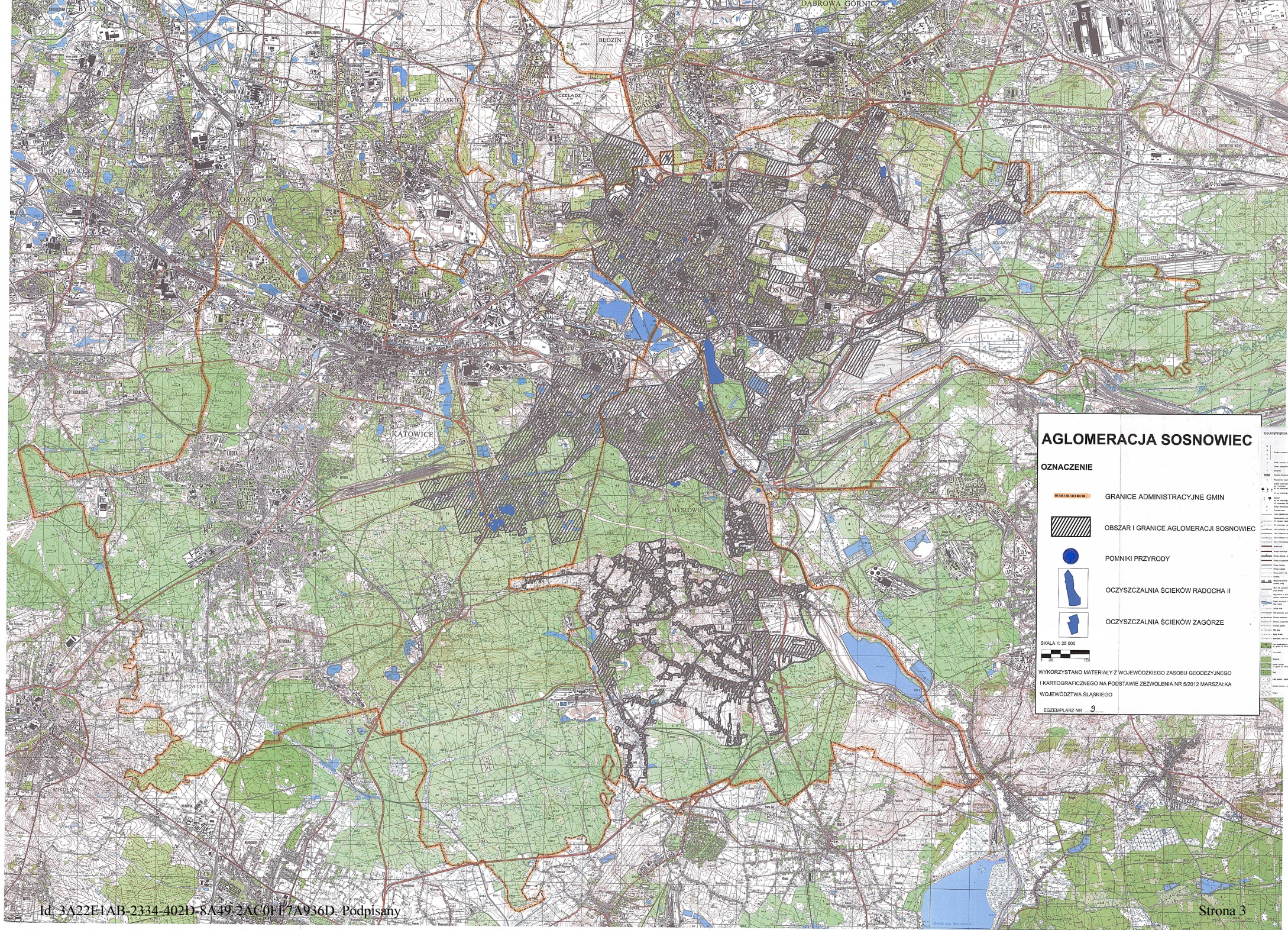
§ 3. Likwiduje się Aglomerację Sosnowiec wyznaczoną Rozporządzeniem Nr 22/08 Wojewody Śląskiego z dnia 10 kwietnia 2008 roku w sprawie wyznaczenia aglomeracji Sosnowiec.

§ 4. Wykonanie uchwały powierza się Zarządowi Województwa Śląskiego.

§ 5. Uchwała wchodzi w życie po upływie 14 dni od dnia ogłoszenia w Dzienniku Urzędowym Województwa Śląskiego.






**Przewodniczący Sejmiku
Województwa Śląskiego**

Andrzej Gościński



AGLOMERACJA SOSNOWIEC

OZNACZENIE

-  GRANICE ADMINISTRACYJNE GMIN
-  OBSZAR I GRANICE AGLOMERACJI SOSNOWIEC
-  POMNIKI PRZYRODY
-  OCZYSZCZALNIA ŚCIEKÓW RADOCHA II
-  OCZYSZCZALNIA ŚCIEKÓW ZAGÓRZE

SKALA 1:25 000

WYKORZYSTANO MATERIAŁY Z WOJEWÓDZKIEGO ZASOBU GEODEZYJNEGO I KARTOGRAFICZNEGO NA PODSTAWIE ZEZWOLENIA NR 5/2012 MARSZAŁKA WOJEWÓDZTWA ŚLĄSKIEGO

EGZEMPLARZ NR 9

OBRAZNIENIA ZNAKÓW

1	Linie granic państwa
2	Linie granic województwa
3	Linie granic powiatu
4	Linie granic gminy
5	Linie granic miejscowości
6	Linie granic nieruchomości
7	Linie granic terenów zielonych
8	Linie granic terenów rekreacyjnych
9	Linie granic terenów sportowych
10	Linie granic terenów kulturowych
11	Linie granic terenów historycznych
12	Linie granic terenów przyrodniczych
13	Linie granic terenów przyrodniczych
14	Linie granic terenów przyrodniczych
15	Linie granic terenów przyrodniczych
16	Linie granic terenów przyrodniczych
17	Linie granic terenów przyrodniczych
18	Linie granic terenów przyrodniczych
19	Linie granic terenów przyrodniczych
20	Linie granic terenów przyrodniczych
21	Linie granic terenów przyrodniczych
22	Linie granic terenów przyrodniczych
23	Linie granic terenów przyrodniczych
24	Linie granic terenów przyrodniczych
25	Linie granic terenów przyrodniczych
26	Linie granic terenów przyrodniczych
27	Linie granic terenów przyrodniczych
28	Linie granic terenów przyrodniczych
29	Linie granic terenów przyrodniczych
30	Linie granic terenów przyrodniczych
31	Linie granic terenów przyrodniczych
32	Linie granic terenów przyrodniczych
33	Linie granic terenów przyrodniczych
34	Linie granic terenów przyrodniczych
35	Linie granic terenów przyrodniczych
36	Linie granic terenów przyrodniczych
37	Linie granic terenów przyrodniczych
38	Linie granic terenów przyrodniczych
39	Linie granic terenów przyrodniczych
40	Linie granic terenów przyrodniczych
41	Linie granic terenów przyrodniczych
42	Linie granic terenów przyrodniczych
43	Linie granic terenów przyrodniczych
44	Linie granic terenów przyrodniczych
45	Linie granic terenów przyrodniczych
46	Linie granic terenów przyrodniczych
47	Linie granic terenów przyrodniczych
48	Linie granic terenów przyrodniczych
49	Linie granic terenów przyrodniczych
50	Linie granic terenów przyrodniczych