

**UCHWAŁA NR V/5/24/2015**  
**SEJMIKU WOJEWÓDZTWA ŚLĄSKIEGO**

z dnia 16 lutego 2015 r.

**w sprawie**  
**przyjęcia zweryfikowanej propozycji**  
**planu Aglomeracji Woźniki**

Na podstawie art. 18 pkt 20 ustawy z dnia 5 czerwca 1998 roku o samorządzie województwa (tekst jednolity Dz. U. z 2013 roku, poz. 596 z późn. zm.) w związku z art. 43 ust. 1 i 2 a ustawy z dnia 18 lipca 2001 roku Prawo wodne (tekst jednolity Dz. U. z 2012 roku, poz. 145, 951, 1513, z 2013 roku, poz. 21, 165, z 2014 roku, poz. 659, 822), art. 17 ustawy z dnia 30 maja 2014 roku o zmianie ustawy – Prawo wodne oraz niektórych innych ustaw (Dz. U. z 2014 roku, poz. 850) i § 4 ust. 2, 3 i 4 rozporządzenia Ministra Środowiska z dnia 1 lipca 2010 roku w sprawie sposobu wyznaczania obszaru i granic aglomeracji (Dz. U. Nr 137 z 2010 roku, poz. 922)

**Sejmik Województwa Śląskiego**  
**uchwała:**

- § 1. Przyjmuje się zweryfikowaną propozycję planu Aglomeracji Woźniki, stanowiącą załącznik do niniejszej uchwały i poddaje się propozycję planu procedurze uzgodnień i opiniowania.
- § 2. Wykonanie uchwały powierza się Zarządowi Województwa Śląskiego.
- § 3. Uchwała wchodzi w życie z dniem podjęcia.

Przewodniczący Sejmiku  
Województwa Śląskiego

**Grzegorz Wolnik**

załącznik od uchwały  
Nr V/5/24/2015  
Sejmiku Województwa Śląskiego  
z dnia 16 lutego 2015 roku

Propozycja  
planu Aglomeracji  
Woźniki

Powiat lubliniecki

województwo śląskie

# Część opisowa

## 1. Nazwa aglomeracji

Agglomeracja Woźniki

## 2. Adres wnioskodawcy (gminy, gminy wiodącej w aglomeracji)

Miejscowość: Woźniki	Ulica, nr: Rynek 11
Gmina: Woźniki	Powiat: lubliniecki
Województwo: śląskie	
Telefon: 34 36 69 911	Fax: 34 35 73 105
e-mail do kontaktu bieżącego: <a href="mailto:urząd@wozniki.pl">urząd@wozniki.pl</a>	

## 3. Dane rejestrowe

PKD	8411z	NIP	575-18-65-134	REGON	151398480
EKD					

## 4. Imię/nazwisko/stanowisko/tel./fax osoby wskazanej do kontaktowania się w sprawach złożonego wniosku

Hryciuk Zdzisław tel.(34) 3669927

Misiok-Habrowska Marzena tel. (34) 3669915

## 5. Podstawowe informacje na temat gminy/miasta

Krótką charakterystyka, lokalizacja, ukształtowanie terenu, warunki hydrograficzne <sup>x</sup>:

Gmina Woźniki jest jedną z 8 gmin powiatu lublinieckiego położonego w północno – wschodniej części województwa śląskiego. Pod względem geograficznym gmina zlokalizowana jest na Wyżynie Śląski – Krakowskiej w makroregionie Wyżyna Wieluńsko – Woźnicka (Próg Woźnicki i Obniżenie Liswarty i Proсны), makroregionie Wyżyna Śląska ( Próg Tarnogórski) oraz makroregionie Nizina Śląska (Równina Opolska – Obniżenie Małej Panwi). Przez południowe krańce gminy przepływa rzeka Mała Panew zbierająca wody z licznych dopływów biorących początek w Progu Woźnickim. Gmina Woźniki zajmuje powierzchnię 127 km<sup>2</sup> i zamieszkuje ją 9 639 mieszkańców. Pod względem hydrograficznym Gmina Woźniki leży w dorzeczu rzeki Warty. Sieć rzeczna na terenie gminy jest dobrze rozwinięta i stanowią ją w środkowej

i południowej części rzeka Mała Panew wraz z dopływami (Babieniczka, Ligocki Potok, Łana ze źródłami w progu Woźnickim), a w północnej części rzeka Kamieniczka oraz górny odcinek rzeki Liswarty. Linią grzbietową progu Woźnickiego przebiega główny dział wodny gminy II-go rzędu, który oddziela dorzecze rzeki Warty od dorzecza Małej Panwi. Lokalnie przez teren gminy przebiegają działy wodne III-go rzędu. Na obszarze gminy nie ma zbiorników wód powierzchniowych , oprócz niewielkich oczek wodnych znajdujących się na terenie Lasów Państwowych oraz zalanych wodą glinianek w miejscowości gminnej Woźniki. Na terenie

Gminy Woźniki występują trzy piętra wodonośne:

- Trasowe, - Jurajskie, - Czwartorzędowe.

Na terenie Gminy Woźniki występują dwie oczyszczalnie ścieków:

1. Mechaniczno – biologiczną oczyszczalnią ścieków komunalnych w Woźnikach o przepustowości  $Q_{sr}=350 \text{ m}^3/\text{d}$
2. Mechaniczno – biologiczną oczyszczalnią ścieków komunalnych w Psarach o przepustowości  $Q_{sr}=200 \text{ m}^3/\text{d}$ .

**Akt prawny wyznaczający Aglomerację Woźniki:**

- Rozporządzenie Nr 10/08 Wojewody Śląskiego z dnia 14 lutego 2008 r. w sprawie wyznaczenia aglomeracji Woźniki Dz.U. Woj. Śl. Nr 33, poz. 706 z dnia 25 lutego 2008 r. **RLM 4655.**

- Rozporządzenie Nr 32/08 Wojewody Śląskiego z dnia 25 czerwca 2008 r. zmieniające rozporządzenie w sprawie wyznaczenia aglomeracji Woźniki Dz.U. Woj. Śl. Nr 123, poz. 2426 z dnia 4 lipca 2008 r. **RLM 3900.**

**Merytoryczne uzasadnienie potrzeby zmiany aglomeracji:**

Ograniczenie zasięgu obszaru aglomeracji wynika z obiektywnych okoliczności, które uniemożliwiły Gminie Woźniki zrealizowanie zamierzeń określonych w dokumentach stanowiących podstawę wyznaczenia aglomeracji Woźniki. Okolicznościami tymi były niższa niż zakładano ilość podłączeń do sieci kanalizacyjnej w wyniku głównie mniejszej niż zakładano dynamiki budowy domów jedno i wielorodzinnych - z tego względu nie będzie osiągnięty wskaźnik koncentracji mieszkańców.

Problem gospodarki wodnokanalizacyjnej tym samym albo nie istnieje albo rozwiązywany jest poprzez bezawaryjne, zgodne z przepisami funkcjonowanie i budowę przydomowych oczyszczalni ścieków lub zbiorników bezodpływowych.

**6. Dokumenty stanowiące podstawę do wyznaczenia aglomeracji (podać nazwę, Nr oraz datę podjęcia uchwał ustanawiających te dokumenty)**

- Uchwała Nr 234/XXI/2004 Rady Miejskiej w Woźnikach z dnia 30.12.2004 r.

w sprawie uchwalenia miejscowego planu zagospodarowania przestrzennego poszczególnych miejscowości gminy Woźniki

- Uchwała Nr 72/VI/2007 Rady Miejskiej W Woźnikach z dnia 29 marca 2007 r.

w sprawie uchwalenia zmiany miejscowego planu zagospodarowania przestrzennego poszczególnych miejscowości gminy Woźniki

- Uchwała Nr 73/VI/2007 Rady Miejskiej w Woźnikach z dnia 29 marca 2007 r.

w sprawie uchwalenia zmiany fragmentu miejscowego planu zagospodarowania przestrzennego w miejscowości Woźniki

- Uchwała Nr 102/VIII/2007 Rady Miejskiej w Woźnikach z dnia 18.06.2007 r.

w sprawie uchwalenia zmiany miejscowego planu zagospodarowania przestrzennego poszczególnych miejscowości gminy Woźniki

- Uchwała Nr 212/XIX/2008 Rady Miejskiej w Woźnikach z dnia 26 czerwca 2008 w sprawie uchwalenia zmian fragmentów miejscowego planu zagospodarowania przestrzennego poszczególnych miejscowości gminy Woźniki

- Uchwała Nr 213/XIX/2008 Rady Miejskiej w Woźnikach z dnia 26 czerwca 2008 w sprawie uchwalenia miejscowego planu zagospodarowania przestrzennego obejmującego wyodrębnione tereny przeznaczone pod eksploatację surowców mineralnych położone w

miejsowości Kamienica w gminie Woźniki

- Uchwała Nr 403/XXXVIII/2010 Rady Miejskiej w Woźnikach z dnia 29 marca 2010 r w sprawie: uchwalenia zmian fragmentów miejscowego planu zagospodarowania przestrzennego poszczególnych miejscowości gminy Woźniki

- Uchwała Nr 404/XXXVIII/2010 Rady Miejskiej w Woźnikach z dnia 29 marca 2010 r w sprawie: uchwalenia miejscowego planu zagospodarowania przestrzennego obejmującego nowe tereny na obszarze Miasta i Gminy Woźniki

- Uchwała Nr 277/XXII/2013 Rady Miejskiej w Woźnikach z dnia 25.03.2013 r. w sprawie przystąpienia do sporządzenia miejscowych planów zagospodarowania przestrzennego na obszarze Gminy Woźniki

- studium uwarunkowań i kierunków zagospodarowania przestrzennego gminy

- UCHWAŁA Nr 24/III/2002 Rady Miejskiej w Woźnikach z dnia 30 grudnia 2002w sprawie zatwierdzenia „ Studium uwarunkowań i kierunków zagospodarowania przestrzennego miasta i gminy Woźniki

- UCHWAŁA Nr 194/XVIII/2008 Rady Miejskiej w Woźnikach z dnia 30.04.2008 w sprawie uchwalenia zmian studium uwarunkowań i kierunków zagospodarowania przestrzennego Miasta i Gminy Woźniki

- UCHWAŁA Nr 342/XXXII/2009 Rady Miejskiej w Woźnikach z dnia 5 listopada 2009 r. w sprawie zmiany fragmentów „Studium uwarunkowań i kierunków zagospodarowania przestrzennego Miasta i Gminy Woźniki”

- UCHWAŁA Nr 457/XLIII/2010 Rady Miejskiej w Woźnikach z dnia 28 października 2010 r. w sprawie przystąpienia do sporządzenia zmiany fragmentu studium uwarunkowań i kierunków zagospodarowania przestrzennego Miasta i Gminy Woźniki

- UCHWAŁA Nr 276/XXII/2013 Rady Miejskiej w Woźnikach z dnia 25.03.2013 r. w sprawie przystąpienia do sporządzenia studium uwarunkowań i kierunków zagospodarowania przestrzennego Miasta i Gminy Woźniki

- decyzje o ustaleniu lokalizacji inwestycji celu publicznego

- wieloletnie plany rozwoju i modernizacji urządzeń wodociągowych i kanalizacyjnych

- U C H W A Ł A Nr 379/XXXVII/2010 Rady Miejskiej w Woźnikach z dnia 25.02.2010 r.

w sprawie: zatwierdzenia wieloletniego planu rozwoju i modernizacji urządzeń wodociągowych i urządzeń kanalizacyjnych na terenie gminy Woźniki

- Uchwała Nr 306/XXIV/2013 Rady Miejskiej w Woźnikach z dnia 31.05.2013 w sprawie: przyjęcia - „Aktualizacji Programu Ochrony Środowiska dla Gminy Woźniki na lata 2012-2015 z uwzględnieniem perspektywy do roku 2019”

## 7. Opis sieci kanalizacyjnej

7.1 Informacje na temat istniejącej kanalizacji oraz liczby mieszkańców i turystów obsługiwanych przez tę sieć oraz oczyszczalnię ścieków.

Wykaz - lista miejscowości aglomeracji w których eksploatowana jest sieć kanalizacji komunalnej (sanitarnej i ogólnospławnej):		
1. Woźniki	2. -	3. -
4. -	5. -	6. -

7. -	8. -	9. -
10. -	11. -	12. -

Ip.	Kanalizacja	Długość [km]	liczba osób korzystających z istniejącej kanalizacji			Uwagi
			mieszkańcy	turyści w sezonie turystyczno - wypoczynkowym	sumaryczna liczba osób [kol 4 + kol 5]	
1	2	3	4	5	6	7
1	Sanitarna grawitacyjna	14,3	2 400	50	2 450	
2	Sanitarna tłoczna	1,1				
3	Ogólnospławna grawitacyjna	0,0				
4	Ogólnospławna tłoczna	0,0				
Razem		15,4	2 400	50	2 450	

7.2 Informacje na temat planowanej do budowy kanalizacji w celu dostosowania gminy/miasta do warunków określonych w Dyrektywie Rady z dnia 21 maja 1991 r. dotyczącej oczyszczania ścieków komunalnych (91/271/EWG) oraz liczby mieszkańców i turystów, którzy będą obsługiwani przez tę sieć oraz oczyszczalnię ścieków 2.

7.2.1 Sieć kanalizacyjna o wskaźniku długości sieci nie mniejszym niż 120 osób na km sieci.

Wykaz - lista miejscowości/obszarów aglomeracji w obrębie których planuje się budowę sieci kanalizacji sanitarnej o wskaźniku długości sieci nie mniejszym niż 120 osób na km sieci:

1. -	2. -	3. -
4. -	5. -	6. -
7. -	8. -	9. -
10. -	11. -	12. -

Ip.	Kanalizacja planowana do realizacji	Długość [km]	Liczba osób, które będą obsługiwane przez planowaną do budowy kanalizację			Uwagi
			mieszkańcy	turyści w sezonie turystyczno - wypoczynkowym	sumaryczna liczba osób [kol 4 + kol 5]	
1	2	3	4	5	6	7
1	Sanitarna grawitacyjna	-	-	-	-	

2	Sanitarna tłoczna	-			
Razem		-	-	-	-

Obliczenie wskaźnika długości sieci dla planowanej do wykonania sieci kanalizacyjnej (dla obszaru o wskaźniku długości sieci nie mniejszym niż 120 osób na km sieci).	
Długość sieci kanalizacyjnej planowanej do wykonania [kol. 3]	-
Sumaryczna liczba mieszkańców oraz turystów, którzy będą obsługiwani przez planowaną do budowy sieć kanalizacyjną [kol. 6]	-
Wskaźnik długości sieci = sumaryczna liczba mieszkańców oraz turystów [kol. 6]/długość sieci kanalizacyjnej planowanej do wykonania [kol. 3]	-

7.2.2 Sieć kanalizacyjna o wskaźniku długości sieci nie mniejszym niż 90 osób na km sieci (kanalizacja zlokalizowana na terenie o 1% spadku lub w strefach ochronnych).

Wykaz - lista miejscowości/obszarów aglomeracji, w obrębie których planuje się budowę sieci kanalizacji sanitarnej o wskaźniku długości sieci nie mniejszym niż 90 osób na km sieci:		
1. -	2. -	3. -
4. -	5. -	6. -
7. -	8. -	9. -
10. -	11. -	12. -

Ip.	Kanalizacja planowana do realizacji	Długość [km]	Liczba osób, które będą obsługiwane przez planowaną do budowy kanalizację			Uwagi
			mieszkańcy	turyści w sezonie turystycznym - wypoczynkowym <sup>4</sup>	sumaryczna liczba osób [kol 4 + kol 5]	
1	2	3	4	5	6	7
1	Sanitarna grawitacyjna	-	-	-	-	-
2	Sanitarna tłoczna	-	-	-	-	
Razem		-	-	-	-	

Obliczenie wskaźnika długości sieci dla planowanej do wykonania sieci kanalizacyjnej (dla obszaru o wskaźniku długości sieci nie mniejszym niż 90 osób na km sieci).	
Długość sieci kanalizacyjnej planowanej do wykonania [kol. 3]	-
Sumaryczna liczba mieszkańców oraz turystów, którzy będą obsługiwani przez planowaną do budowy sieć kanalizacyjną [kol. 6]	-
Wskaźnik długości sieci = sumaryczna liczba mieszkańców oraz turystów [kol. 6]/długość sieci kanalizacyjnej planowanej do wykonania [kol. 3]	-

7.3 Informacje na temat kanalizacji oraz liczby mieszkańców i turystów obsługiwanych przez sieć kanalizacyjną oraz oczyszczalnię ścieków po dostosowaniu gminy/miasta do warunków określonych w Dyrektywie Rady z dnia 21 maja 1991 r. dotyczącej oczyszczania ścieków komunalnych (91/271/EWG).

Wykaz - lista miejscowości/obszarów aglomeracji w obrębie których będzie funkcjonowała sieć kanalizacji sanitarnej zgodnie z Dyrektywą 91/271/EWG:

1. Woźniki	2. -	3. -
4. -	5. -	6. -
7. -	8. -	9. -
10. -	11. -	12. -

Ip.	Kanalizacja	Długość [km]	Liczba osób korzystających z kanalizacji po dostosowaniu gminy/miasta do warunków określonych w Dyrektywie 91/271/EWG			Uwagi
			mieszkańcy	turyści w sezonie turystyczno - wypoczynkowym	sumaryczna liczba osób [kol 4 + kol 5]	
1	2	3	4	5	6	7
1	Sanitarna grawitacyjna	14,3	2 400	50	2 450	
2	Sanitarna tłoczna	1,1				
3	Ogólnospławna grawitacyjna	0,0				
4	Ogólnospławna tłoczna	0,0				
Razem		15,4	2 400	50	2 450	

## 8. Opis gospodarki ściekowej

### 8.1 Informacje na temat oczyszczalni ścieków.

<b>Lokalizacja</b>		
Miejscowość [kod pocztowy]: 42-289 Woźniki	Ulica, nr: Statek 25	
Gmina: Woźniki	Powiat: lubliniecki	
Województwo: śląskie		
Telefon: 34 36 69 911	Fax: 34 35 73 105	
e-mail do kontaktów bieżących: <a href="mailto:urząd@wozniki.pl">urząd@wozniki.pl</a>		
<b>Decyzja pozwolenie wodnoprawne na odprowadzanie ścieków oczyszczonych</b>		
Organ, który wydał decyzję: Starosta Lubliniecki		
Numer decyzji: WOŚ.6223-013/06 WOŚ.6223-018/09	Data wydania: 23.03.2009 r. 02.09.2009 r.	Termin ważności do: 30.06.2019 r. 30.06.2019 r.
Przepustowość oczyszczalni:		
Średnia [m <sup>3</sup> /d]: 350	Maksymalna godzinowa [m <sup>3</sup> /h]: 59,2	Maksymalna roczna [m <sup>3</sup> /a]: 202575



<b>Rodzaj i ilość ścieków dostarczanych siecią kanalizacyjną</b>		
Ścieki dopływające siecią kanalizacyjną [m <sup>3</sup> /d]: 164 m <sup>3</sup> /d		
Ścieki dowożone [m <sup>3</sup> /d]: 3 m <sup>3</sup> /d		
<b>Aktualne obciążenie oczyszczalni</b>		
Średnie [m <sup>3</sup> /d]: 167 m <sup>3</sup> /d	Ilość ścieków oczyszczonych w roku poprzednim [m <sup>3</sup> /a]: 51 822,90 m <sup>3</sup> /a	
Średnio [% przepustowości]: 47,71		
<b>Przewidywane obciążenie oczyszczalni po zrealizowaniu planowanego zakresu sieci kanalizacji</b>		
Średnie [m <sup>3</sup> /d]: 167 m <sup>3</sup> /d	Przewidywana ilość ścieków oczyszczonych w roku [m <sup>3</sup> /a]: 51 822,90 m <sup>3</sup> /a	
Średnio [% przepustowości]: 47,71		
<b>Wartości wskaźników zanieczyszczeń ścieków surowych</b>		
Wskaźnik	Wartość (średnioroczna z pomiarów)	Uwagi
1	2	3
BZT5 [mgO <sub>2</sub> /l]	250	-
ChZTCr [mgO <sub>2</sub> /l]	478	-
Zawiesina ogólna [mg/l]	270	-
Fosfor ogólny [mgP/l]	bd	-
Azot ogólny [mgN/l]	bd	-
<b>Wartości wskaźników lub % redukcji zanieczyszczeń ścieków oczyszczonych</b>		
Wskaźnik	Wartość lub % redukcji zgodnie z pozwoleniem wodnoprawnym	Wartość (średnioroczna z pomiarów)
1	2	3
BZT5 [mgO <sub>2</sub> /l]	40	8
ChZTCr [mgO <sub>2</sub> /l]	150	59,8
Zawiesina ogólna [mg/l]	50	10
Fosfor ogólny [mgP/l]	bd	bd
Azot ogólny [mgN/l]	bd	bd

<b>Odbiornik ścieków oczyszczonych zgodnie z pozwoleniem wodnoprawnym</b>	
Nazwa ciek: ciek L-II	Kilometraż miejsca odprowadzania ścieków oczyszczonych: 0+503
<b>Typ oczyszczalni ścieków: biologiczno-mechaniczna</b>	

<b>Podstawowe informacje na temat zamierzeń inwestycyjnych z zakresu rozbudowy lub modernizacji oczyszczalni:</b>
<b>Nie dotyczy</b>

8.2 Informacje o średniej dobowej ilości i jakości ścieków komunalnych powstających na terenie gminy oraz ich składzie jakościowym.

<b>Ilość ścieków komunalnych powstających na terenie gminy [m<sup>3</sup>/d]: 657</b>		
Wskaźnik	Wartość wskaźnika zanieczyszczeń	Uwagi
1	2	3
BZT5 [mgO <sub>2</sub> /l]	395	-
ChZTCr [mgO <sub>2</sub> /l]	779	-
Zawiesina ogólna [mg/l]	425	-
Fosfor ogólny [mgP/l]	bd	-
Azot ogólny [mgN/l]	bd	-

8.3. Informacje o ilości i składzie jakościowym ścieków przemysłowych odprowadzanych przez zakłady do systemu kanalizacji zbiorczej.

<b>Ilość ścieków przemysłowych odprowadzanych do kanalizacji [m<sup>3</sup>/d]: 0</b>		
Wskaźnik	Wartość wskaźnika zanieczyszczeń	Ładunek zanieczyszczeń odprowadzany w ciągu doby [g/d]
1	2	3
BZT5 [mgO <sub>2</sub> /l]	X	nie dotyczy
ChZTCr [mgO <sub>2</sub> /l]	X	nie dotyczy
Zawiesina ogólna [mg/l]	X	nie dotyczy
Fosfor ogólny [mgP/l]	X	nie dotyczy
Azot ogólny [mgN/l]	X	nie dotyczy
.....	X	-

8.4. Informacje o zakładach, których podłączenie do systemu kanalizacji zbiorczej jest planowane.

<b>Ilość ścieków przemysłowych odprowadzanych przez zakłady planowane do podłączenia do kanalizacji [m<sup>3</sup>/d]: 0</b>		
Wskaźnik	Wartość wskaźnika zanieczyszczeń	Ładunek zanieczyszczeń odprowadzany w ciągu doby przez zakłady planowane do podłączenia [g/d] <sup>8</sup>
1	2	3
BZT5 [mgO <sub>2</sub> /l]	-	-
ChZTCr [mgO <sub>2</sub> /l]	nie dotyczy	nie dotyczy
Zawiesina ogólna [mg/l]	nie dotyczy	nie dotyczy
Fosfor ogólny [mgP/l]	nie dotyczy	nie dotyczy
Azot ogólny [mgN/l]	nie dotyczy	nie dotyczy
.....	-	nie dotyczy

8.5. Uzasadnienie określonej dla aglomeracji równoważnej liczby mieszkańców.

Wyszczególnienie	RLM
Liczba mieszkańców oraz turystów korzystających z istniejącej sieci kanalizacyjnej [kol. 6 pkt 7.1]	2 450
Liczba mieszkańców oraz turystów, którzy będą korzystali z planowanej do budowy sieci kanalizacyjnej [kol. 6 pkt. 7.2.1 + kol. 6 pkt 7.2.2]	0
Równoważna Liczba Mieszkańców wynikająca z dobowego ładunku ścieków odprowadzanych przez zakłady przemysłowe korzystające z istniejącej sieci kanalizacyjnej [kol. 3 pkt 8.3 / 60 g/d]	0
Równoważna Liczba Mieszkańców wynikająca z dobowego ładunku ścieków, który będzie odprowadzanych przez zakłady przemysłowe planowane do podłączenia do sieci kanalizacyjnej [kol. 3 pkt 8.4 / 60 g/d]	0
<b>Równoważna Liczba Mieszkańców RLM</b>	<b>2 450</b>

**9. Informacje o strefach ochronnych ujęć wody obejmujących tereny ochrony bezpośredniej i tereny ochrony pośredniej zawierającą oznaczenie aktu prawa miejscowego lub decyzji ustanawiających te strefy oraz zakazy, nakazy i ograniczenia obowiązujące na tych terenach.**

Nie dotyczy

**10. Informacje o obszarach ochronnych zbiorników wód śródlądowych zawierającą oznaczenie aktu prawa miejscowego ustanawiającego te obszary oraz zakazy, nakazy i ograniczenia obowiązujące na tych obszarach.**

Brak obszarów ochronnych

**11. Informacje o formach ochrony przyrody zawierającą nazwę formy ochrony przyrody oraz wskazanie aktu prawnego uznającego określony obszar za formę ochrony przyrody.**

- Rezerwat Przyrody „Góra Grojec” ZARZĄDZENIE MINISTRA OCHRONY ŚRODOWISKA, ZASOBÓW NATURALNYCH I LEŚNICTWA z dnia 31 października 1996 r. w sprawie uznania za rezerwat przyrody. (M.P. 1996.67.634)  
 Powyższy rezerwat znajduje się poza obszarem proponowanej aglomeracji.  
 - Park Krajobrazowy „Lasy nad Górną Liswartą” Rozporządzenie Nr 28/98 Wojewody Częstochowskiego z dnia 21 grudnia 1998 roku w sprawie utworzenia Parku Krajobrazowego „Lasy nad Górną Liswartą” – Rozporządzenie Wojewody Częstochowskiego z dnia 21 grudnia 1998 r. w sprawie utworzenia Parku Krajobrazowego „Lasy nad Górną Liswartą” Dz.U. Województwa Częstochowskiego z dnia 24.12.1998 r. nr 25, poz. 269.  
 Powyższy Park znajduje się poza granicami planowanej Aglomeracji Woźniki.

**12. Lista sprawdzająca poprawności wykonania części graficznej.**

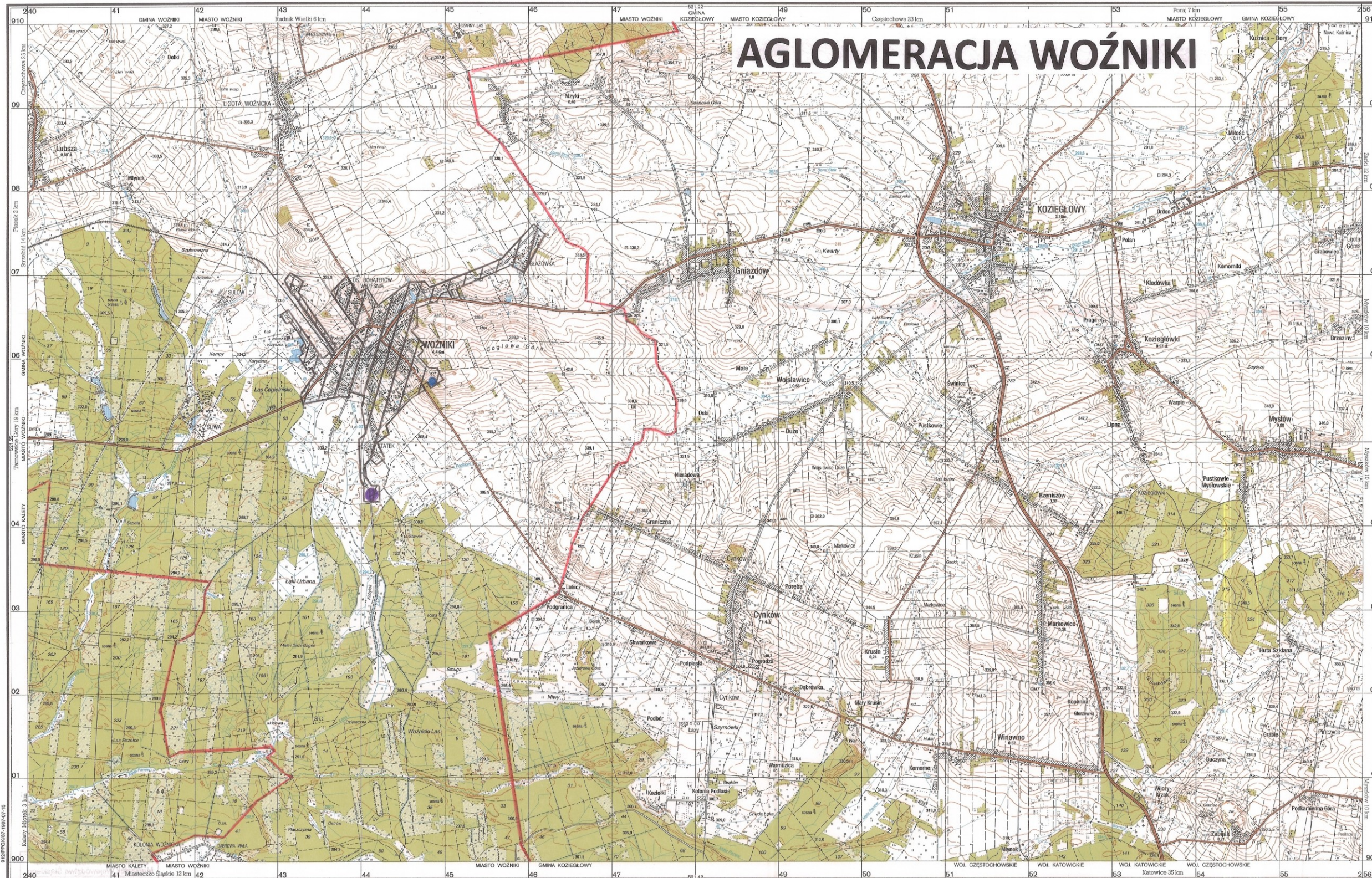
Lp.	Wyszczególnienie	Nie	Tak	Nie dotyczy
-----	------------------	-----	-----	-------------

1	2	3	4	5
1	Część graficzna została wykonana na mapie topograficznej w skali 1:10 000, a w przypadku jej braku - w skali 1:25 000.		X	
2	Oznaczono granice obszaru proponowanej aglomeracji (obszar objęty i przewidziany do objęcia zasięgiem systemu kanalizacji zbiorczej).		X	
3	Oznaczono znajdujące się na terenie aglomeracji oczyszczalnie ścieków komunalnych, do których odprowadzane (bądź odprowadzane będą) są ścieki komunalne.		X	
4	Oznaczono granice administracyjne gminy zgodne z danymi z państwowego rejestru granic.		X	
5	Oznaczono granice stref ochronnych ujęć wody obejmujących tereny ochrony bezpośredniej i tereny ochrony pośredniej.			X
6	Oznaczono granice obszarów ochronnych zbiorników wód śródlądowych.			X
7	Oznaczono granice terenów objętych formami ochrony przyrody w rozumieniu ustawy z dnia 16 kwietnia 2004 r. o ochronie przyrody lub obszarów mających znaczenie dla Wspólnoty, znajdującego się na liście, o której mowa w art. 27 ust. 1 tej ustawy.			X
8	Określono skalę planu w formie liczbowej i liniowej.		X	
9	Część graficzna mapa została podpisana przez osobę upoważnioną do reprezentowania gminy (gminy wiodącej)		X	

Zaznaczenie jednej odpowiedzi „NIE” świadczy o niewłaściwym wykonaniu załącznika graficznego do wniosku o wyznaczenie obszaru i granic aglomeracji. Tak wykonany dokument - mapa jest nie może być podstawą do pozytywnego rozpatrzenia wniosku. Załącznik graficzny wymaga poprawienia. Odpowiedzi „NIE DOTYCZY” mogą wystąpić jedynie w wierszach Nr 5, 6.

### Podpisy osoby upoważnionej do reprezentowania Wnioskodawcy

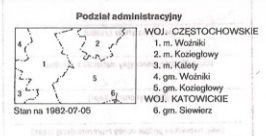
(data, imię i nazwisko/pieczeń imienna/podpis)	(pieczęć Wnioskodawcy)
--	------------------------



# AGLOMERACJA WOŹNIKI

## OBJAŚNIENIA ZNAKÓW

- Punkt osnowy poziomej
- Punkt osnowy wysokościowej
- Punkt topograficzny
- Budynek
- ▨ Zwarta zabudowa
- Pojedyncza zabudowa
- ⊠ Zakład przemysłowy
  - a) z kominami
  - b) nie mieszczący się w skali
  - c) nie mieszczący się w skali - bez komin
- ⊕ Kościół
  - a) nie mieszczący się w skali
  - b) mieszczący się w skali
- ⊙ Stacja benzynowa
- ⊕ Transformator
- Linia telefoniczna
- Napowietrzny przewód elektr.
- a) niskiego napięcia
- b) wysokiego napięcia
- Linia kolejowa, stacja
- Linia kolejowa zelektryfikowana
- Linia kolejowa wąskotorowa, przystanek
- Linia tramwajowa
- Autostrada
- Droga szybkiego ruchu
- Droga główna, słup kilometrowy
- Droga drugorzędna
- Droga lokalna
- Droga wiejska
- Droga polna lub leśna
- Ścieżka
- Międzynarodowe i krajowe numery dróg
- Mur przy drodze
- Ogrózenie z kamienia
- Ogrózenie z siatki, prętów metalowych
- Potok, strumień, rzeka, rów, kanał
- Suchy rów
- Wał sztuczny, grobla
- Granica państwa
- Granica województwa
- Granica gminy
- Pas lasu
- Rudą drzew
- Zrywocłot, pas krzaków
- Las wysokogatunkowy z linią oddziałową
  - a) iglasty b) liściasty
  - c) mieszany
- Las rzadki
- Zagajnik
- Krzaki zwarte
  - a) iglaste b) liściaste
- Sied
- Łąka sucha i podmokła
- Zarosła trzcin i sitowia
- Bagno



- ### LEGENDA
- ▨ - granice aglomeracji Woźniki
  - - granice gminy Woźniki
  - - usytuowanie oczyszczalni ścieków Woźniki
  - - usytuowanie ujęcia wód podziemnych Woźniki

Państwowe Przedsiębiorstwo Geodezyjno-Kartograficzne  
 Opracowano w PPGK - 1989 r.  
 na podstawie mapy 1:10 000  
 1 z 1983 r.  
 2 z 1983 r.  
 wg znaków umownych - wotr 1966 r.  
 Druk POLSKA AGENCJA GEOLOGICZNA S.A. - 1992 r.  
 Wydanie pierwsze

BURMISTRZ:  
 Alojz Cichowski