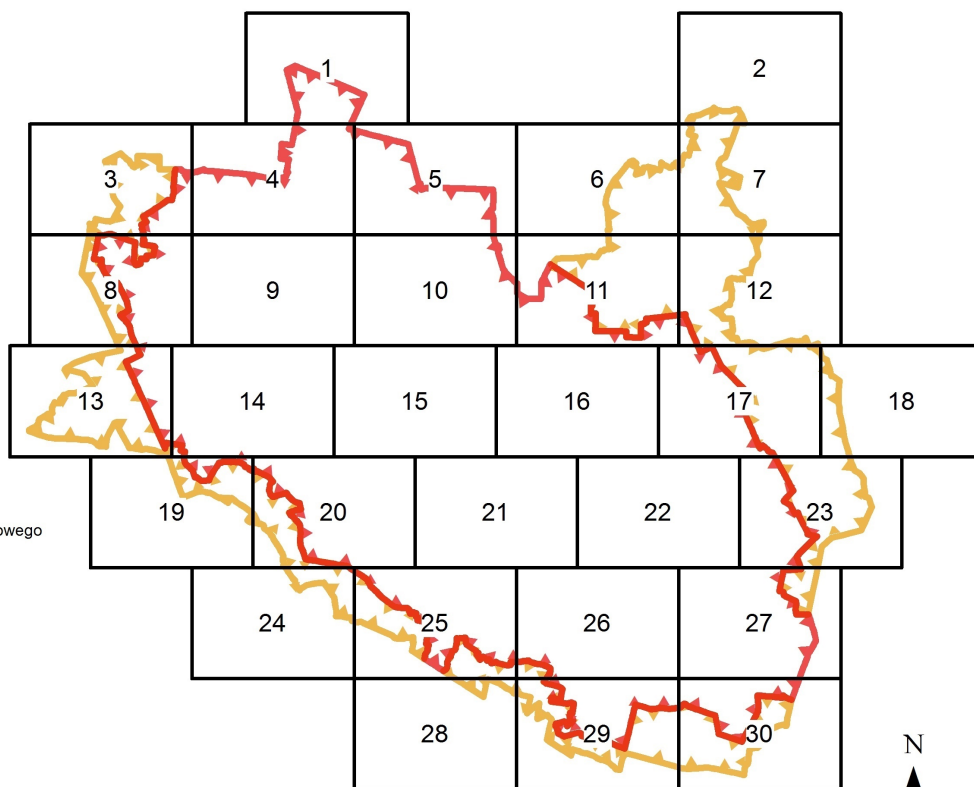


PLAN OCHRONY
DLA PARKU KRAJOBRAZOWEGO
„LASY NAD GÓRNĄ LISWARTĄ”

Uwarunkowania ochronne - synteza

Skala 1:25 000



Legenda

- podział arkuszowy mapy
- granica Parku Krajobrazowego Lasy nad Górną Liswartą
- granica otuliny Parku Krajobrazowego Lasy nad Górną Liswartą

AP - Obszary i obiekty przyrodnicze objęte ochroną z mocy ustawy o ochronie przyrody:

- AP_1 - rezerваты przyrody
- AP_2 - użytki ekologiczne
- AP_3 - pomniki przyrody
- AP_4 - obszary Natura 2000

AK - Obszary i obiekty kulturowe objęte ochroną z mocy ustawy o ochronie zabytków:

- AK_1 - obiekty wpisane do rejestru zabytków
- AK_2 - obiekty wpisane do ewidencji zabytków

AI - Obszary i obiekty objęte ochroną z mocy innych aktów prawnych:

- AI_1 - lasy ochronne
- AI_2 - strefy ochronne ujęć wód podziemnych
- AI_3 - tereny górnicze i udokumentowane złoża kopalin

AA - Inne uwarunkowania przyrodnicze, krajobrazowe i kulturowe:

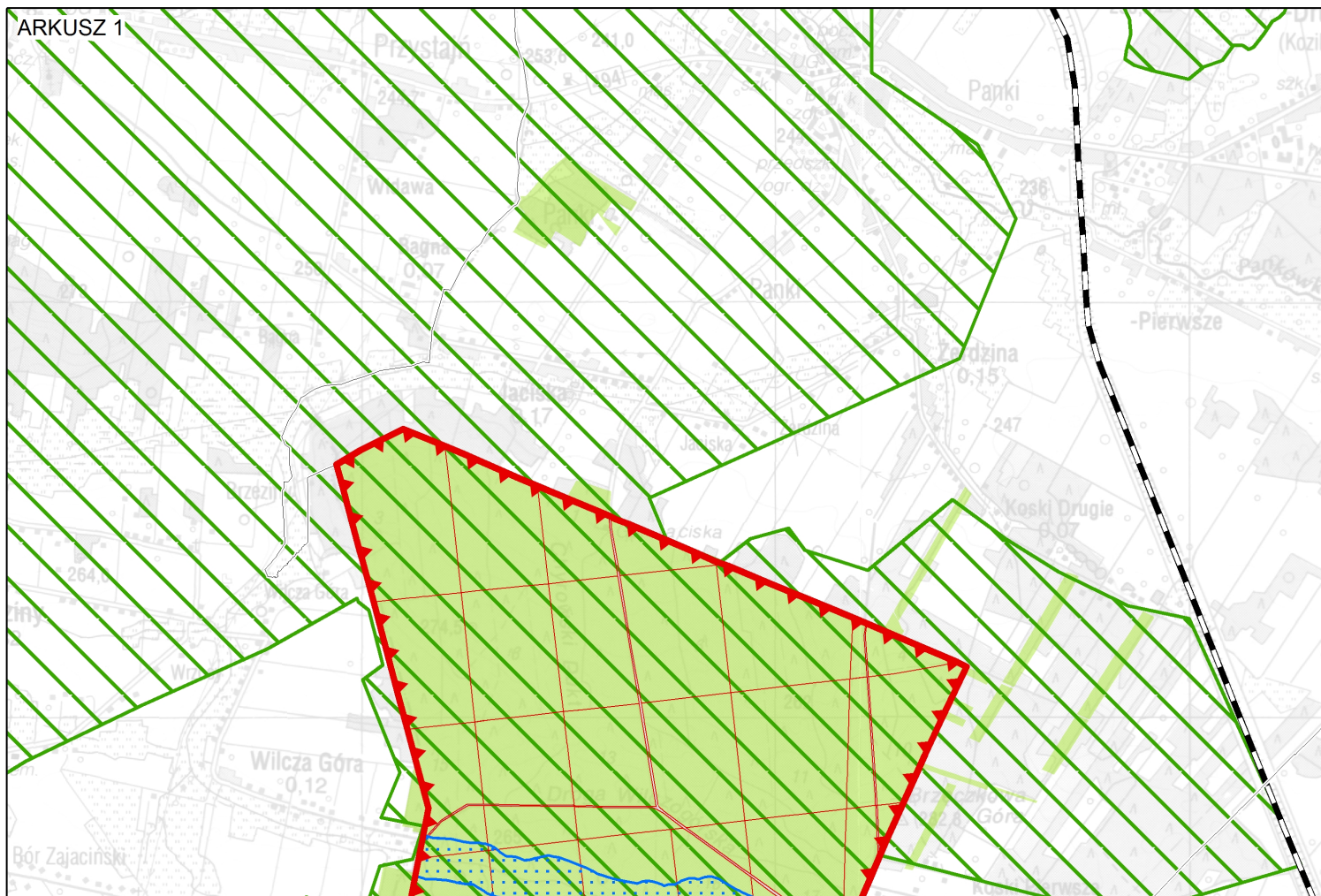
- AA_1_krajobrazy_o_cechach_priorytetowych
- AA_2 - ponadlokalne korytarze ekologiczne
- AA_3 - lokalne korytarze ekologiczne
- AA_4 - obszary występowania szczególnie cennych siedlisk przyrodniczych oraz siedlisk gatunków objętych ochroną prawną
- AA_5 - inne szczególnie cenne obszary i obiekty przyrodnicze, krajobrazowe i kulturowe zasługujące na zachowanie

AZ - Inne uwarunkowania zagospodarowania przestrzennego:

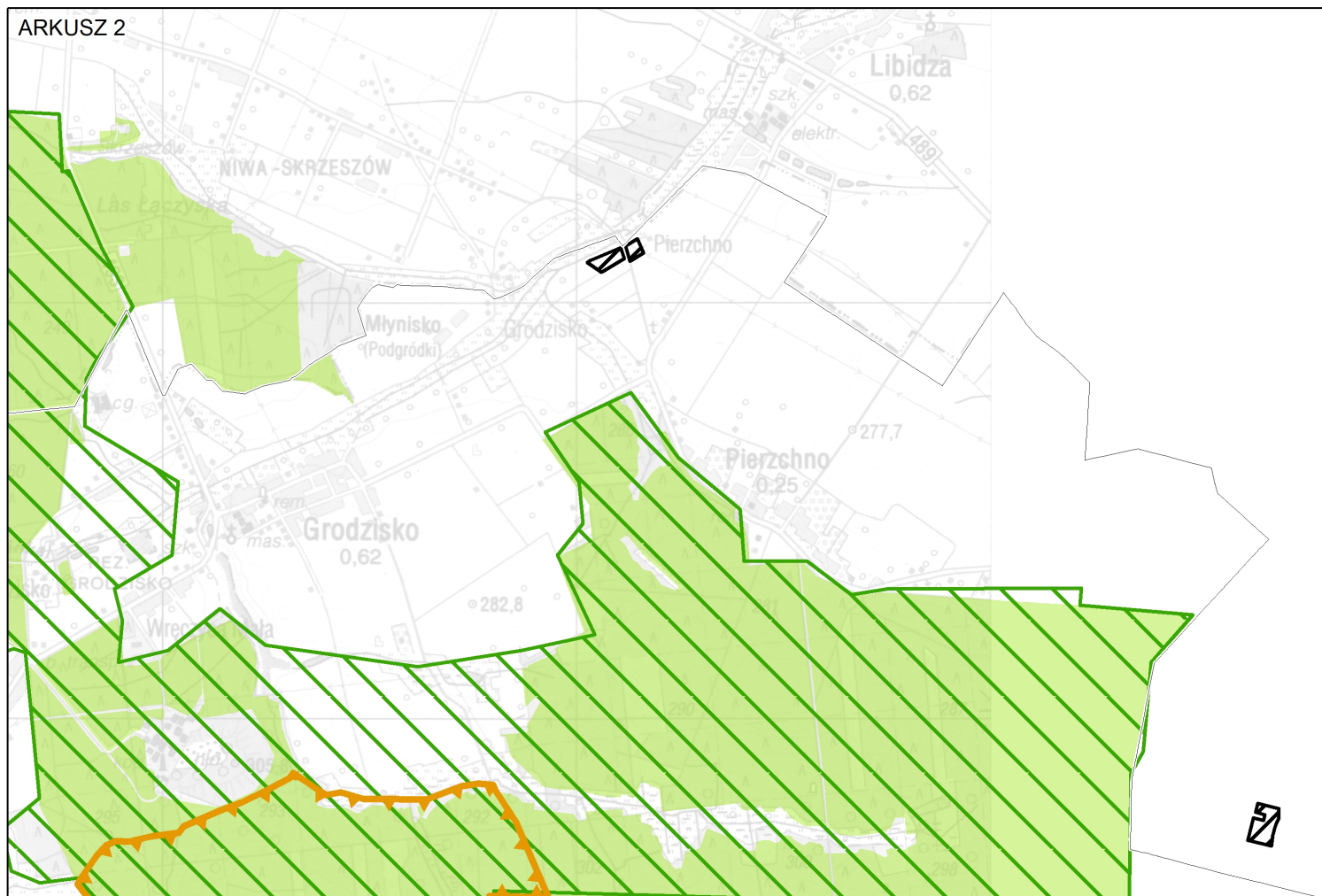
- AZ_1 - obszary przeznaczone do zainwestowania w studiach uwarunkowań i kierunków zagospodarowania przestrzennego oraz w miejscowych planach zagospodarowania przestrzennego obowiązujących na dzień sporządzenia Planu ochrony
- AZ_2 - obszary wyłączane z zabudowy na mocy zapisów § 3 ust. 1 pkt 7 rozporządzenia nr 55/08 Wojewody Śląskiego z dnia 25 sierpnia 2008 r. w sprawie Parku Krajobrazowego „Lasy nad Górną Liswartą” (strefa 100 m od linii brzegów rzek, jezior i innych zbiorników wodnych)

- Park Krajobrazowy „Lasy nad Górną Liswartą”
- otulina Parku Krajobrazowego „Lasy nad Górną Liswartą”
- kolej
- droga krajowa
- droga wojewódzka
- granice powiatów
- granice gmin
- oddziały leśne (Lasy Państwowe)

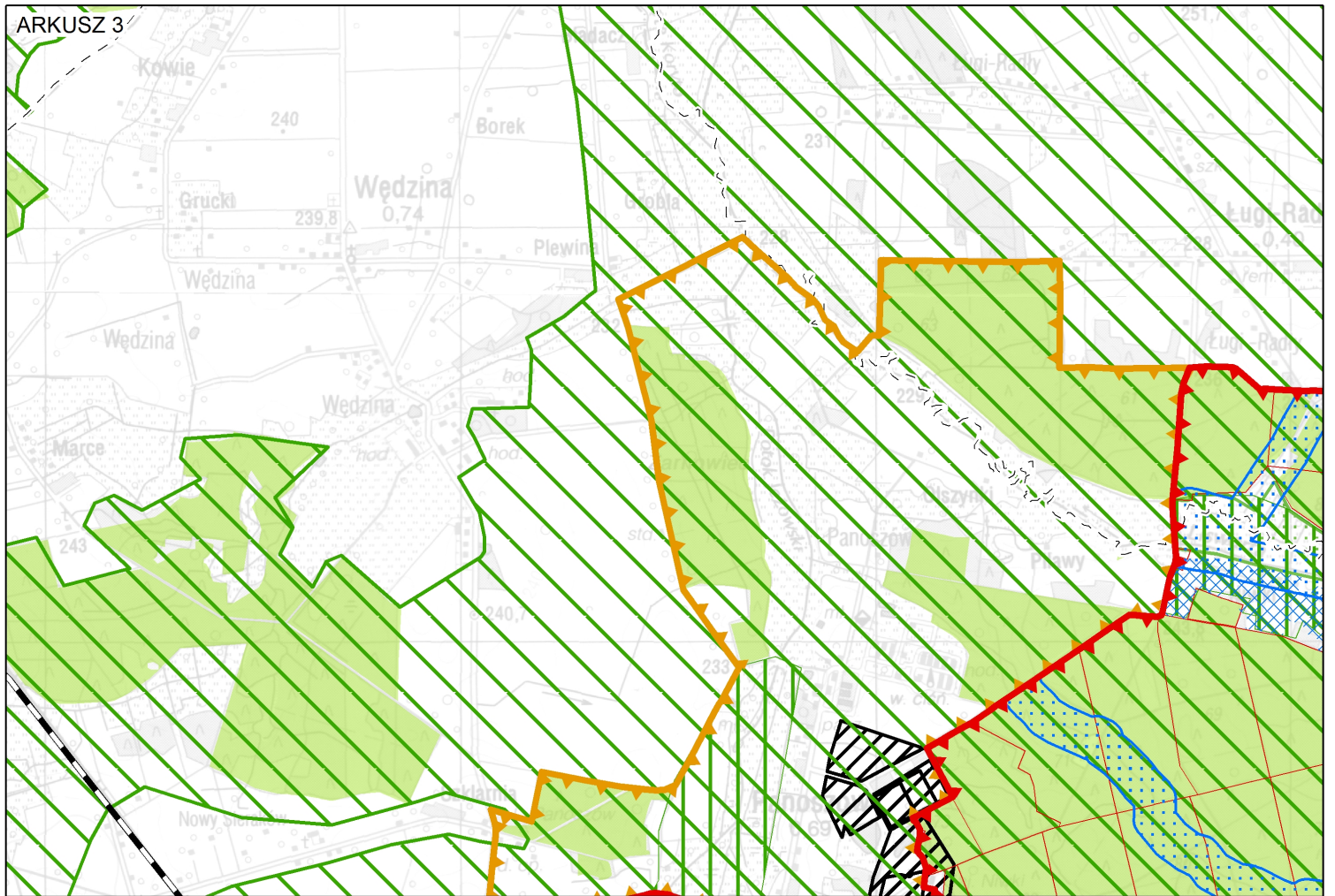
Mapa uwarunkowań ochronnych - arkusz 1/30



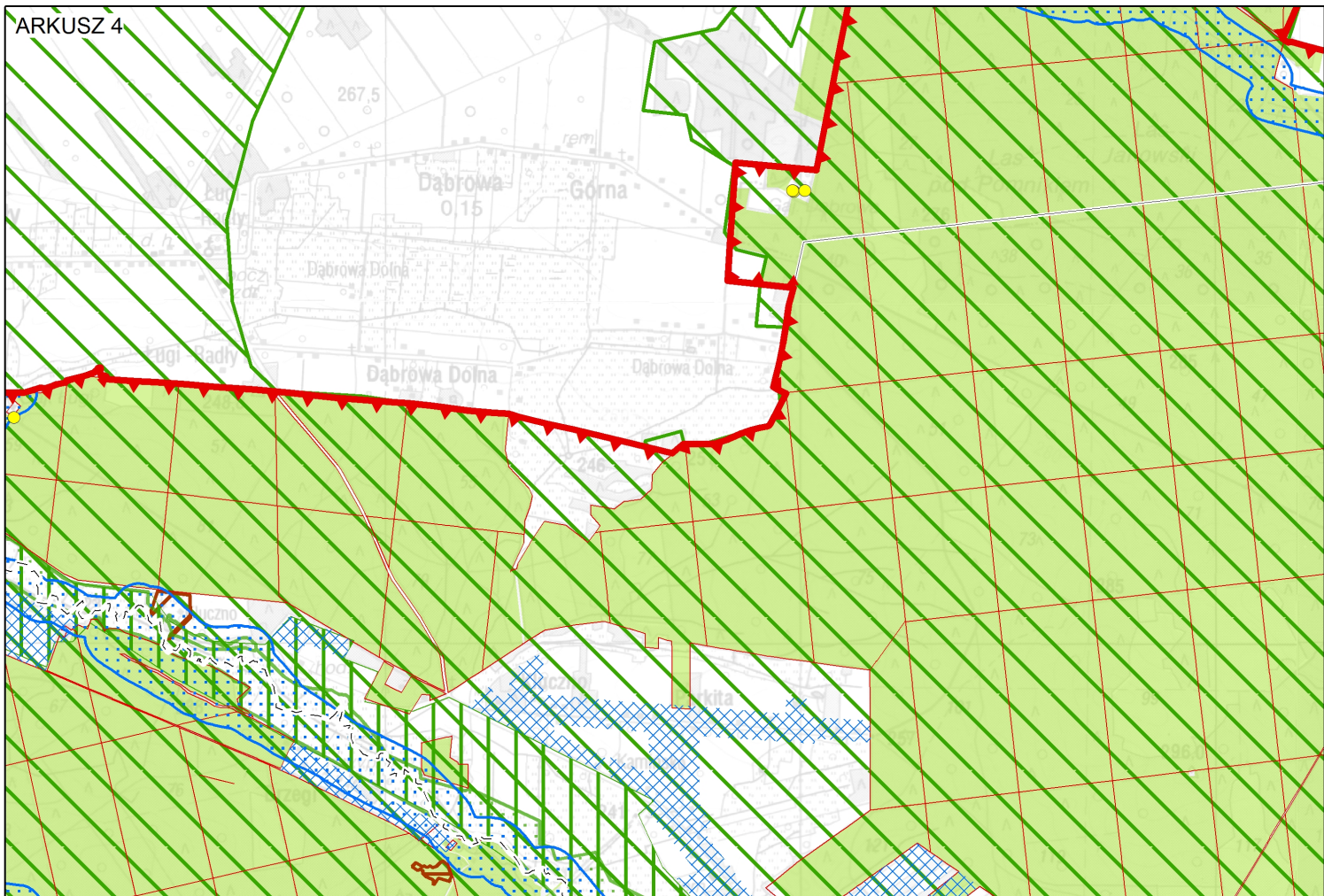
Mapa uwarunkowań ochronnych - arkusz 2/30



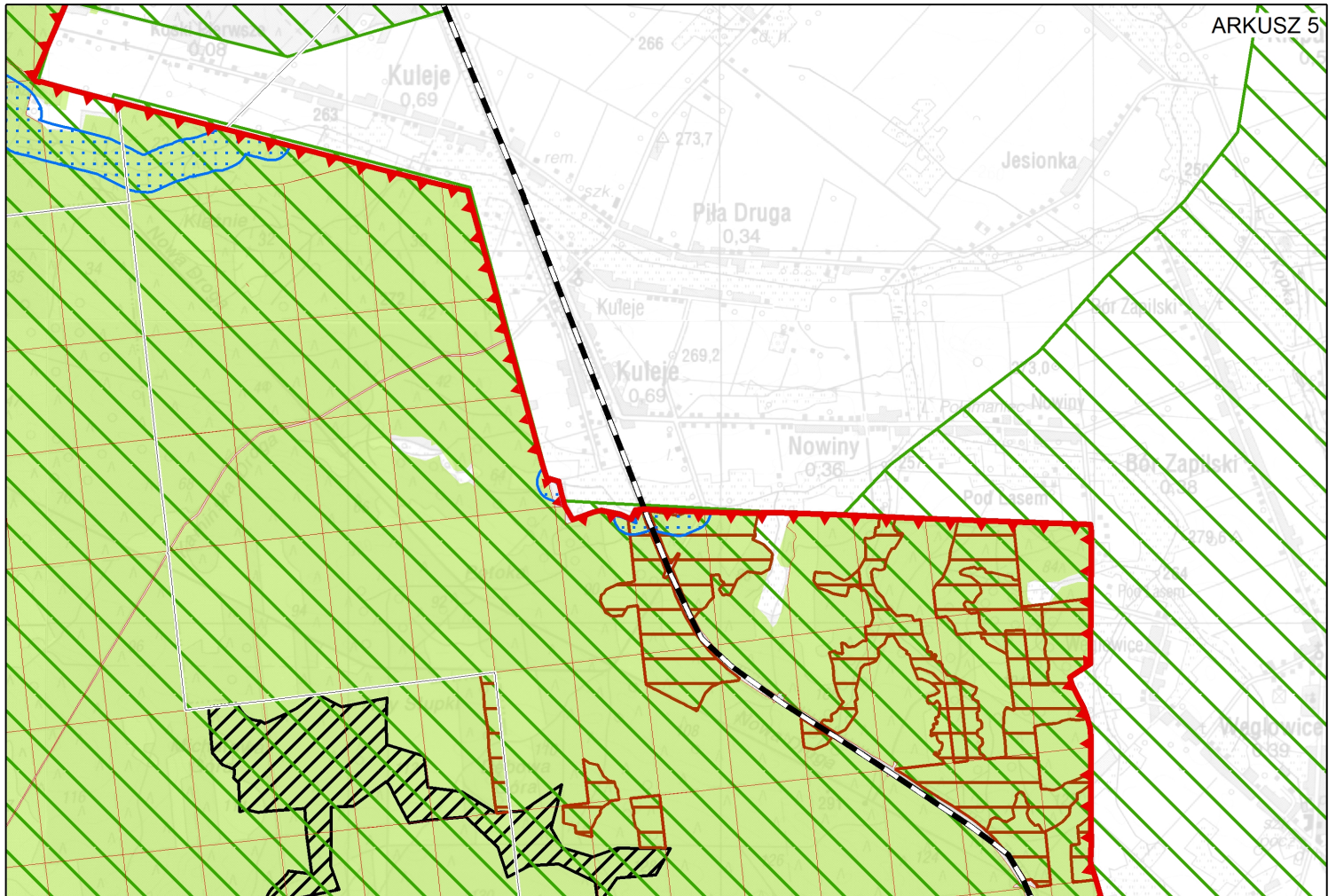
Mapa uwarunkowań ochronnych - arkusz 3/30



Mapa uwarunkowań ochronnych - arkusz 4/30



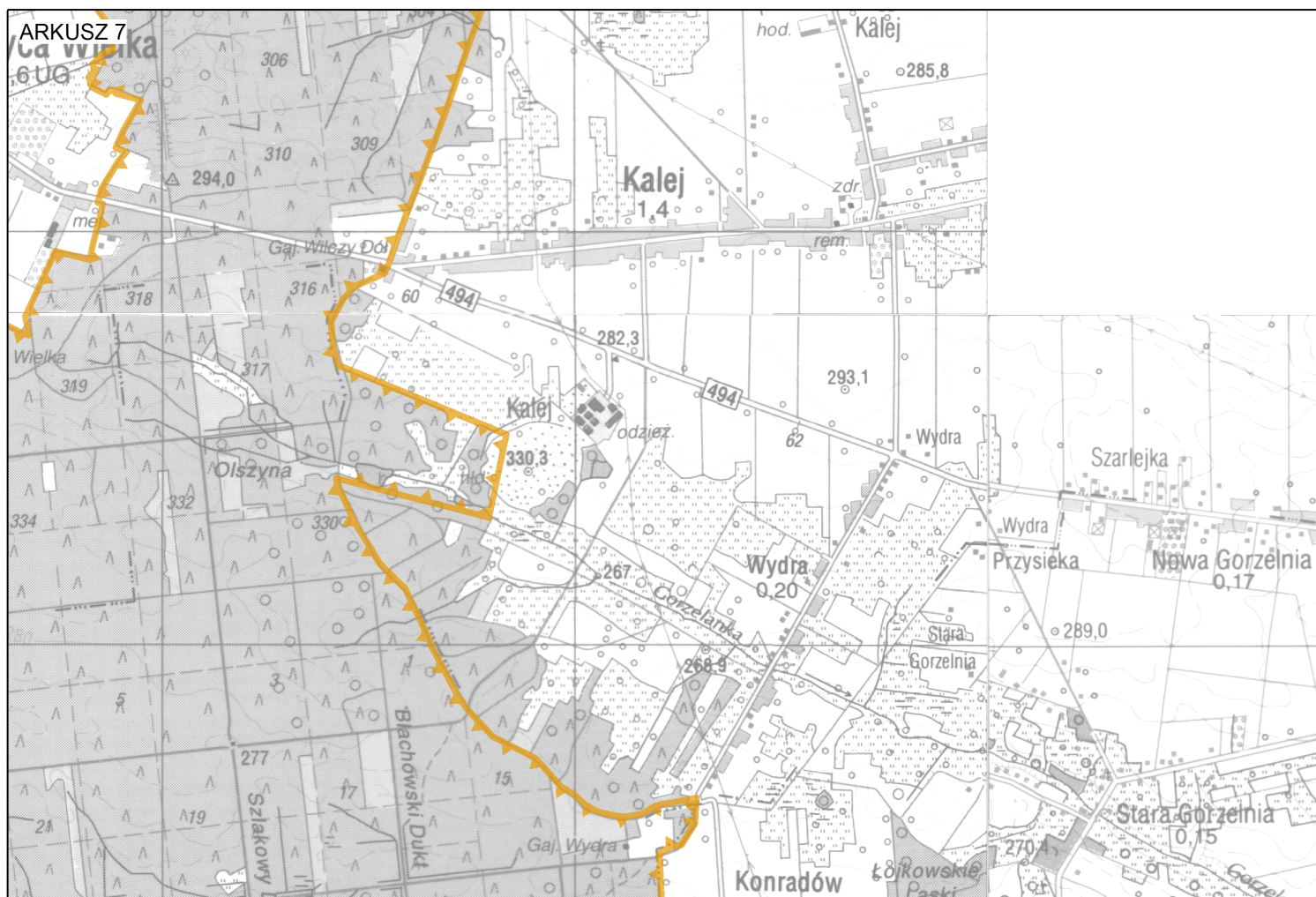
Mapa uwarunkowań ochronnych - arkusz 5/30



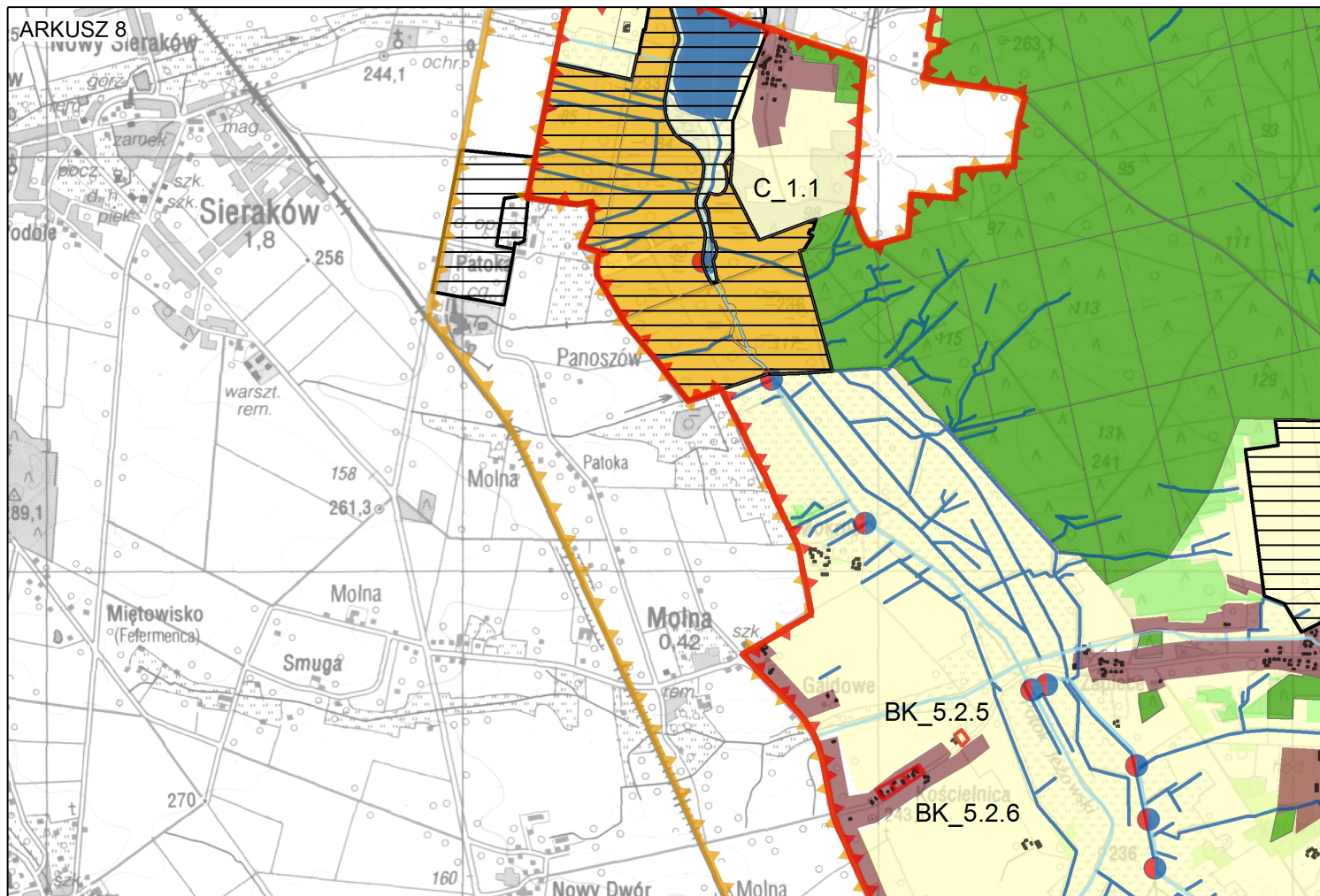
Mapa uwarunkowań ochronnych - arkusz 6/30



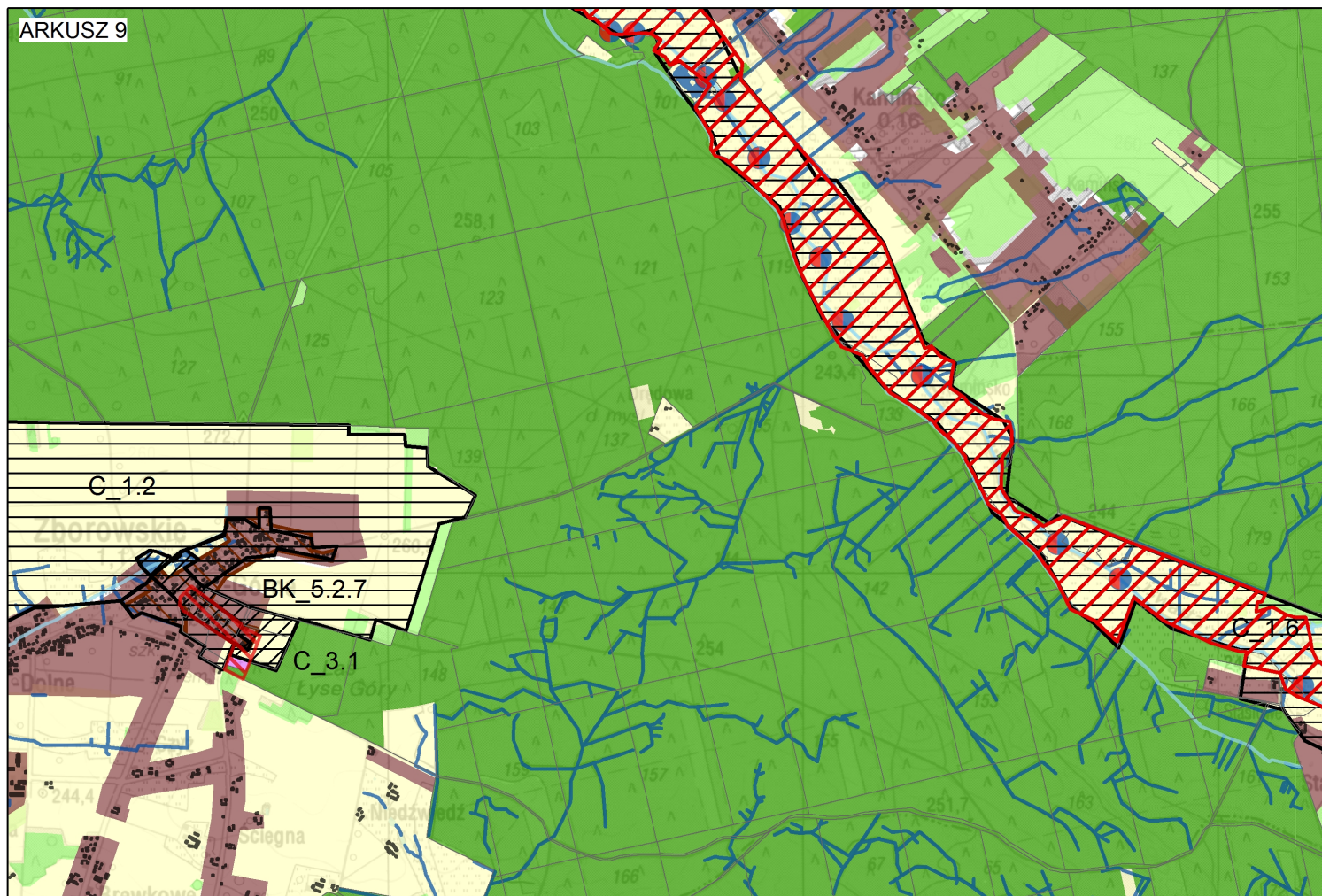
Mapa uwarunkowań ochronnych - arkusz 7/30



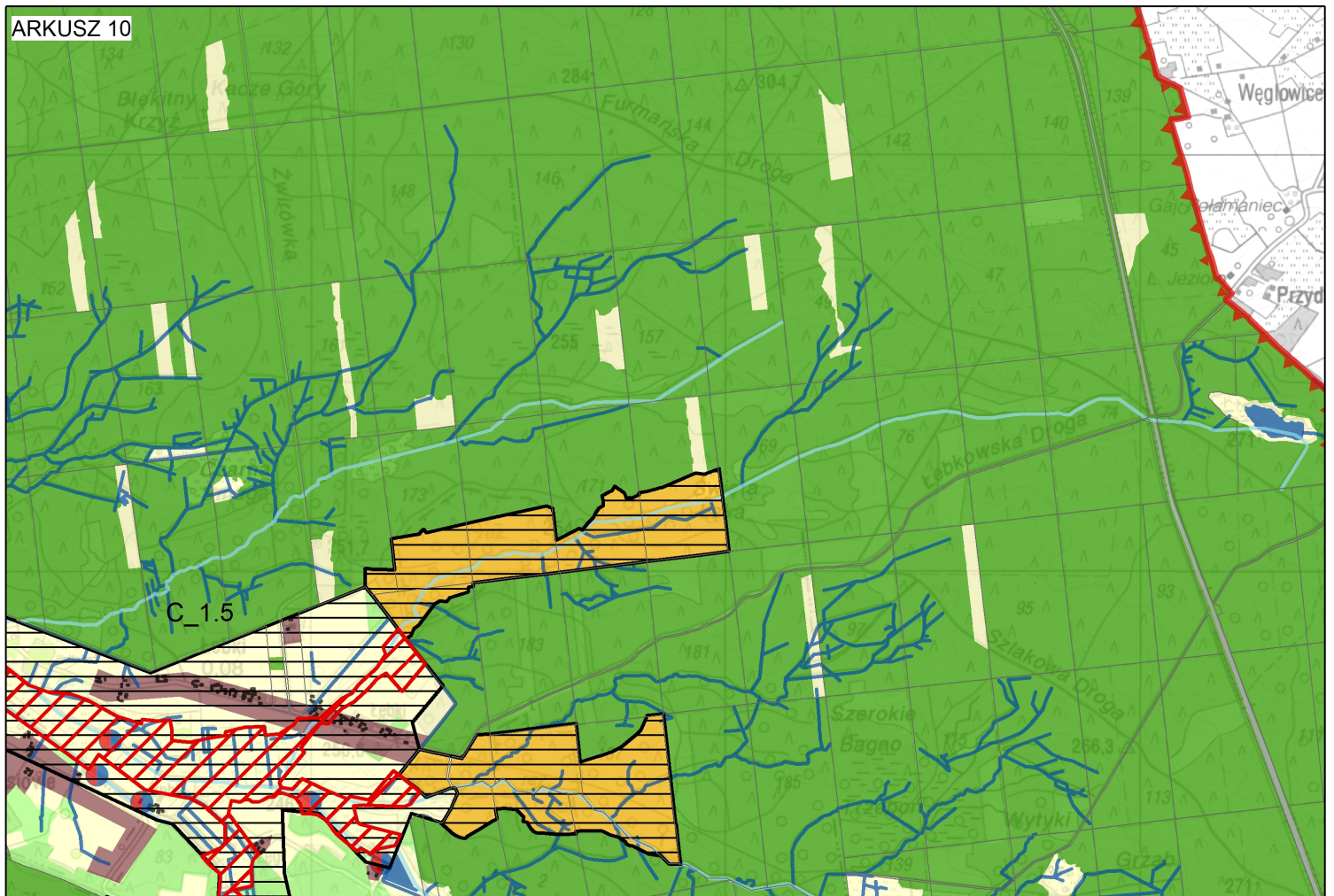
Mapa uwarunkowań ochronnych - arkusz 8/30



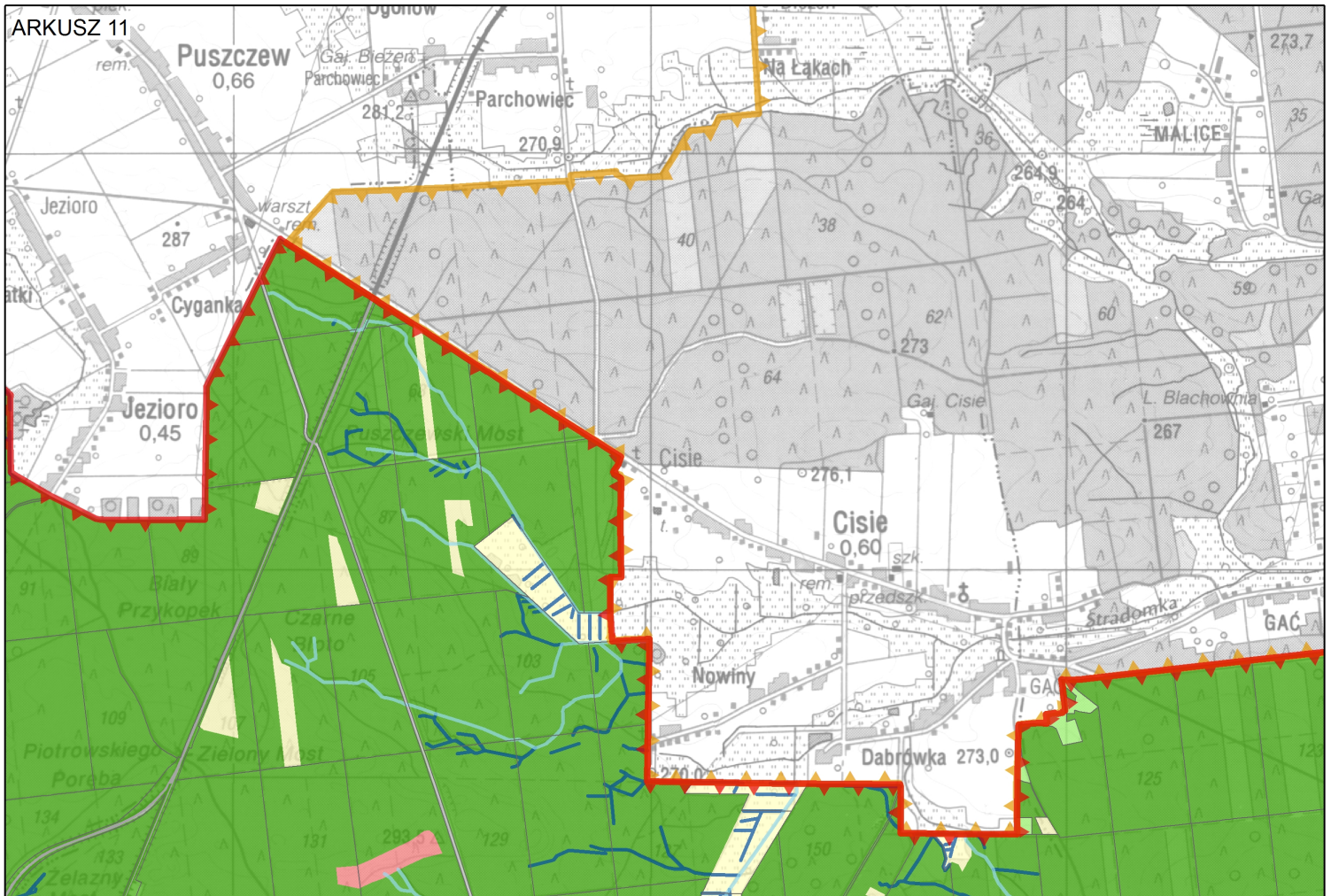
Mapa uwarunkowań ochronnych - arkusz 9/30



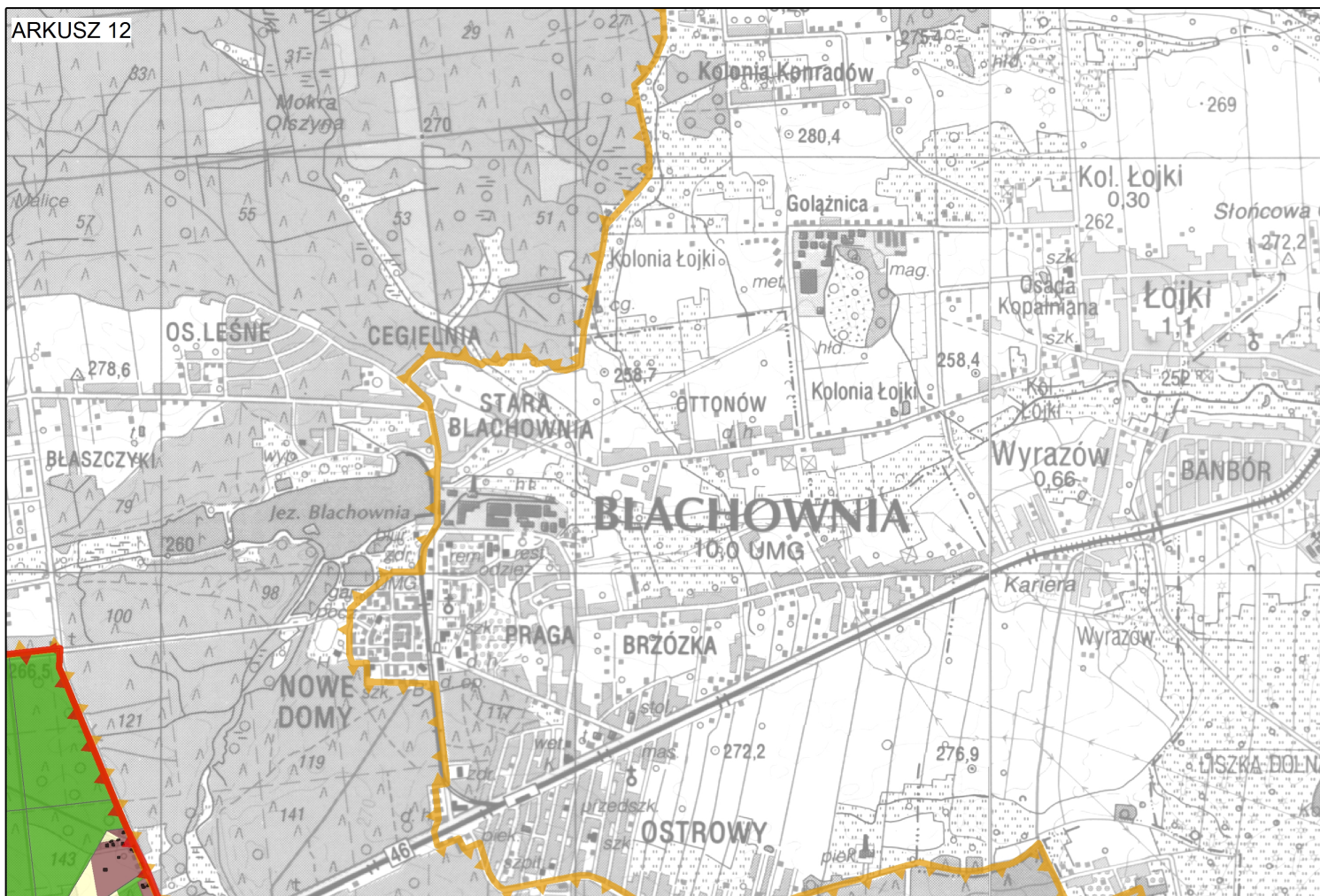
Mapa uwarunkowań ochronnych - arkusz 10/30



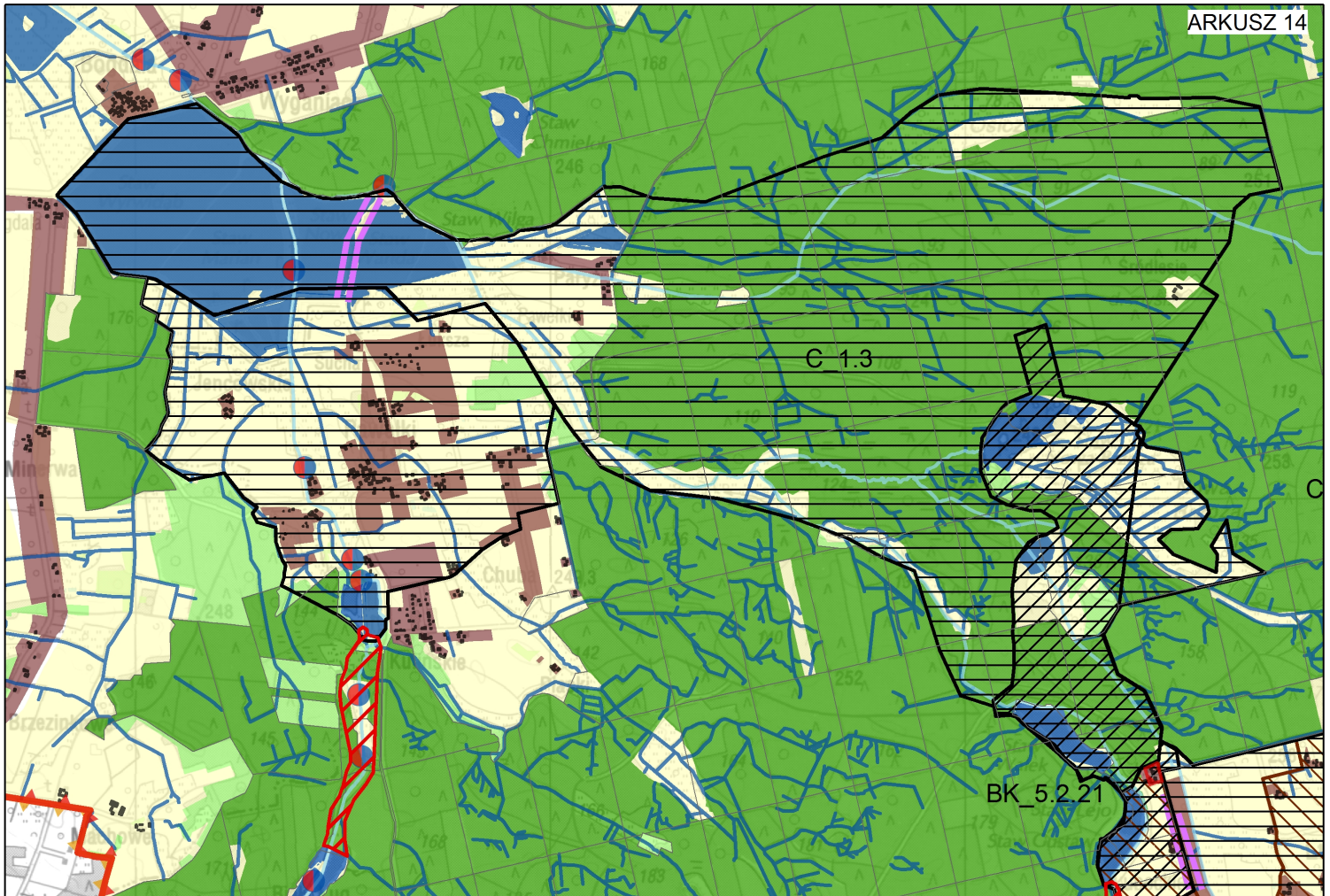
Mapa uwarunkowań ochronnych - arkusz 11/30



Mapa uwarunkowań ochronnych - arkusz 12/30



Mapa uwarunkowań ochronnych - arkusz 14/30



Mapa uwarunkowań ochronnych - arkusz 15/30

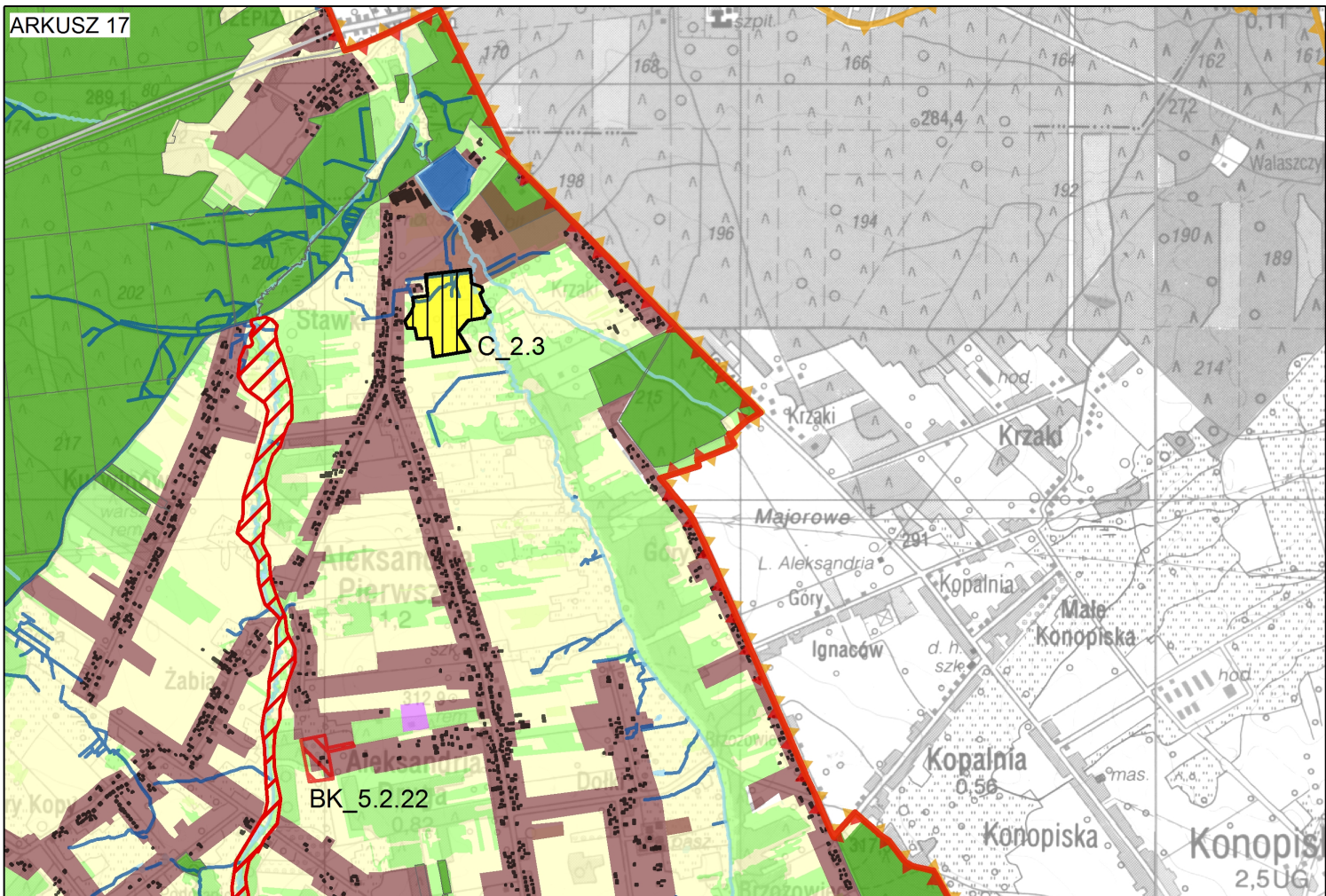


Mapa uwarunkowań ochronnych - arkusz 16/30

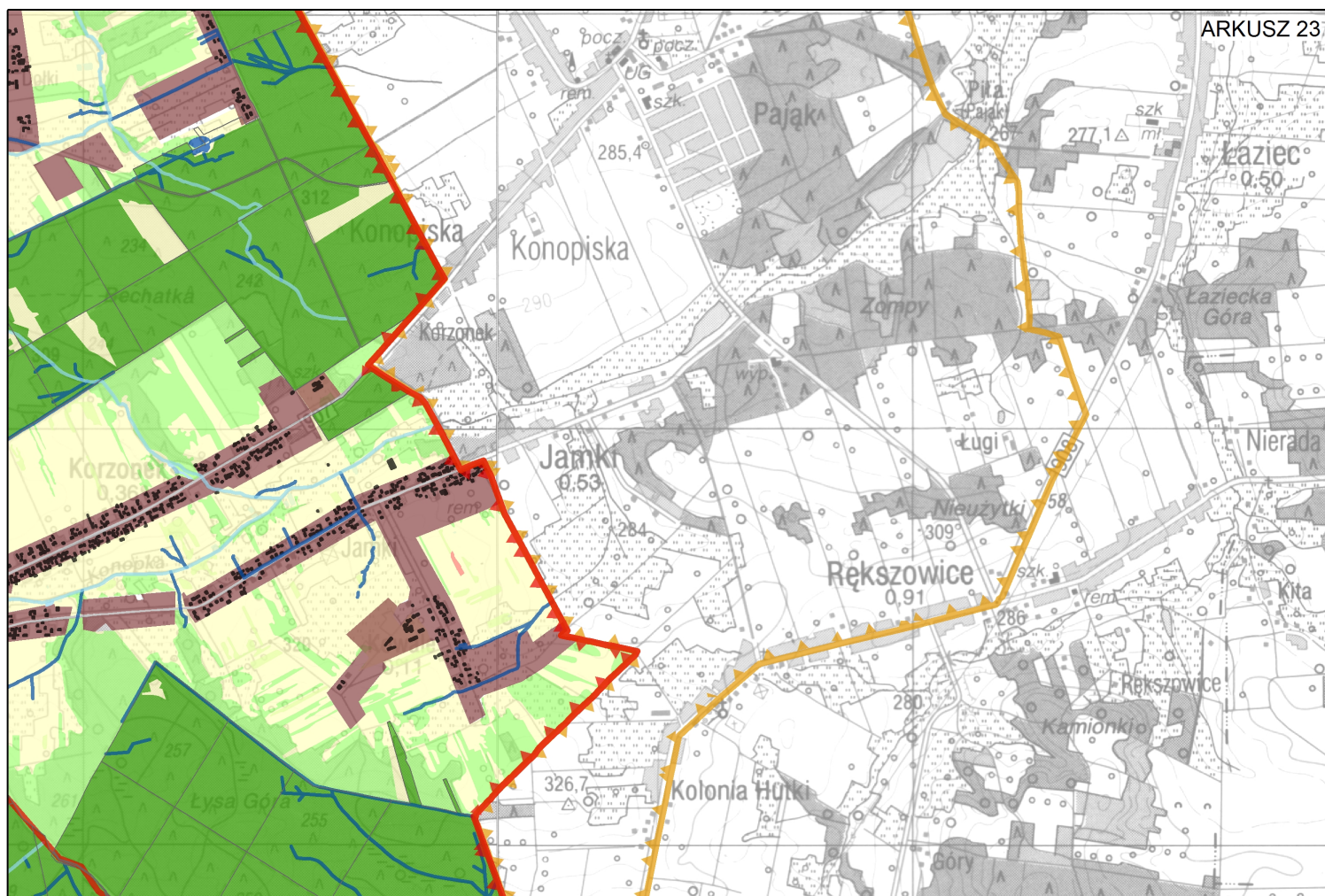
ARKUSZ 16



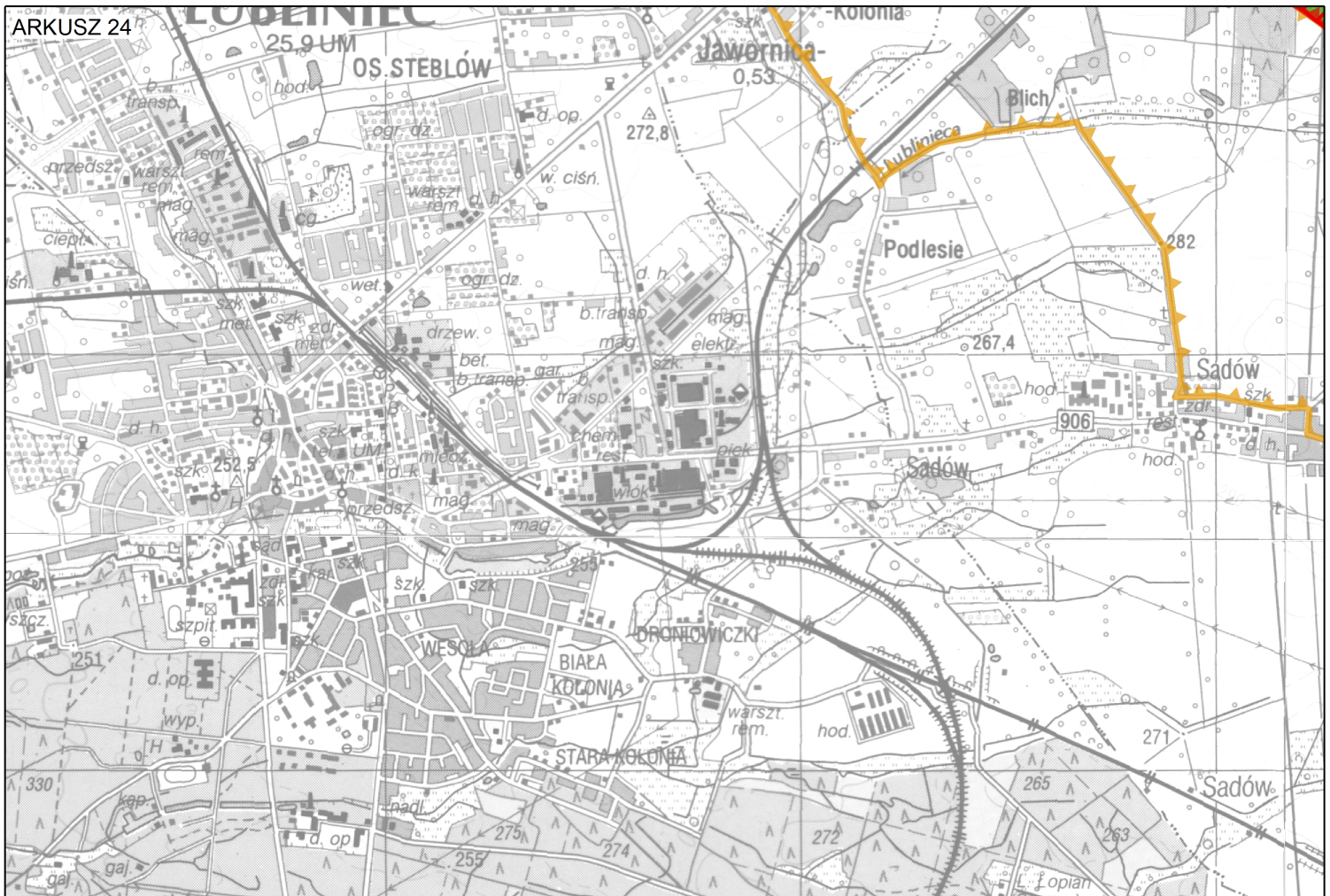
Mapa uwarunkowań ochronnych - arkusz 17/30



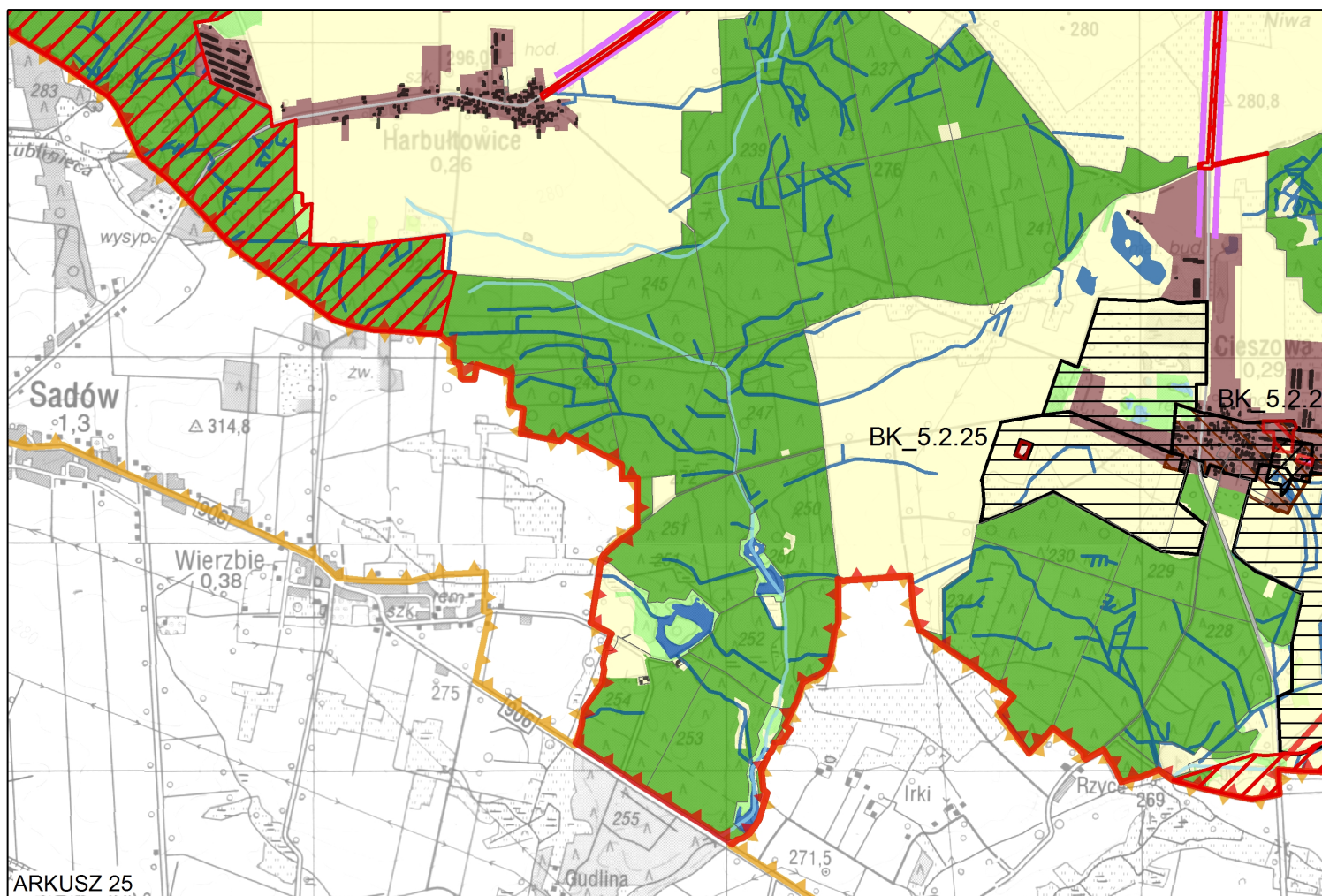
Mapa uwarunkowań ochronnych - arkusz 23/30



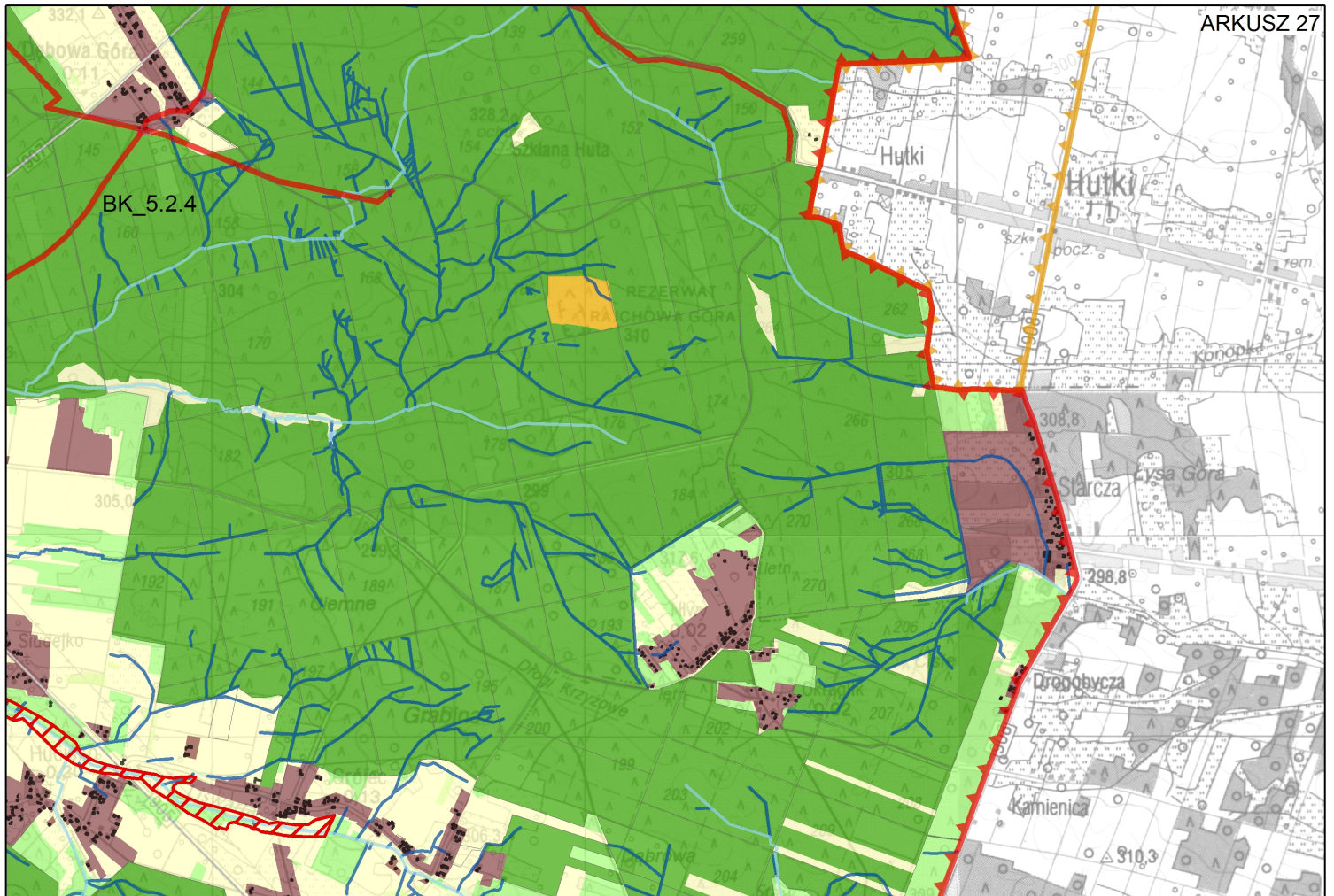
Mapa uwarunkowań ochronnych - arkusz 24/30



Mapa uwarunkowań ochronnych - arkusz 25/30



Mapa uwarunkowań ochronnych - arkusz 27/30



Mapa uwarunkowań ochronnych - arkusz 28/30

ARKUSZ 28



Mapa uwarunkowań ochronnych - arkusz 30/30

