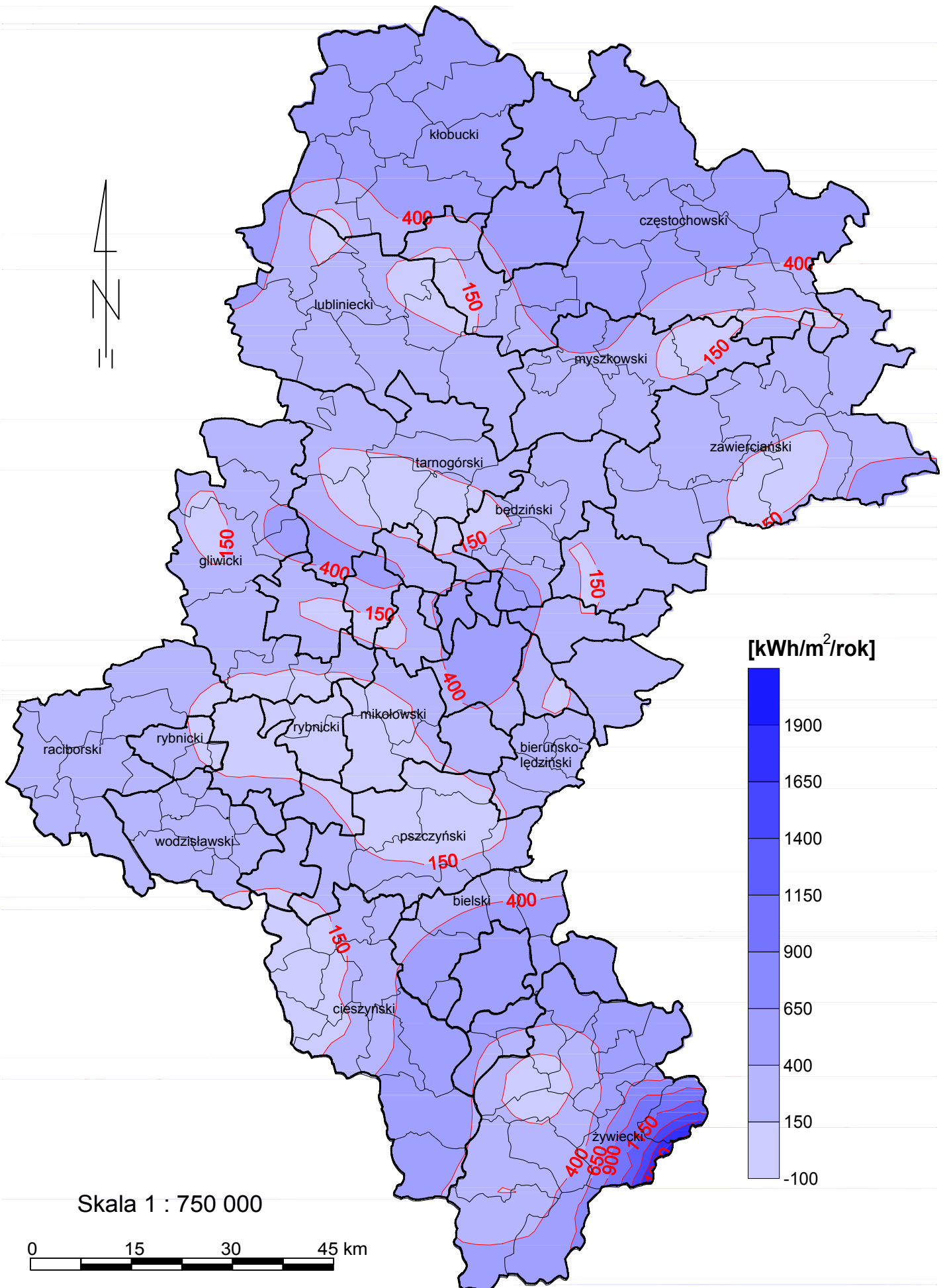
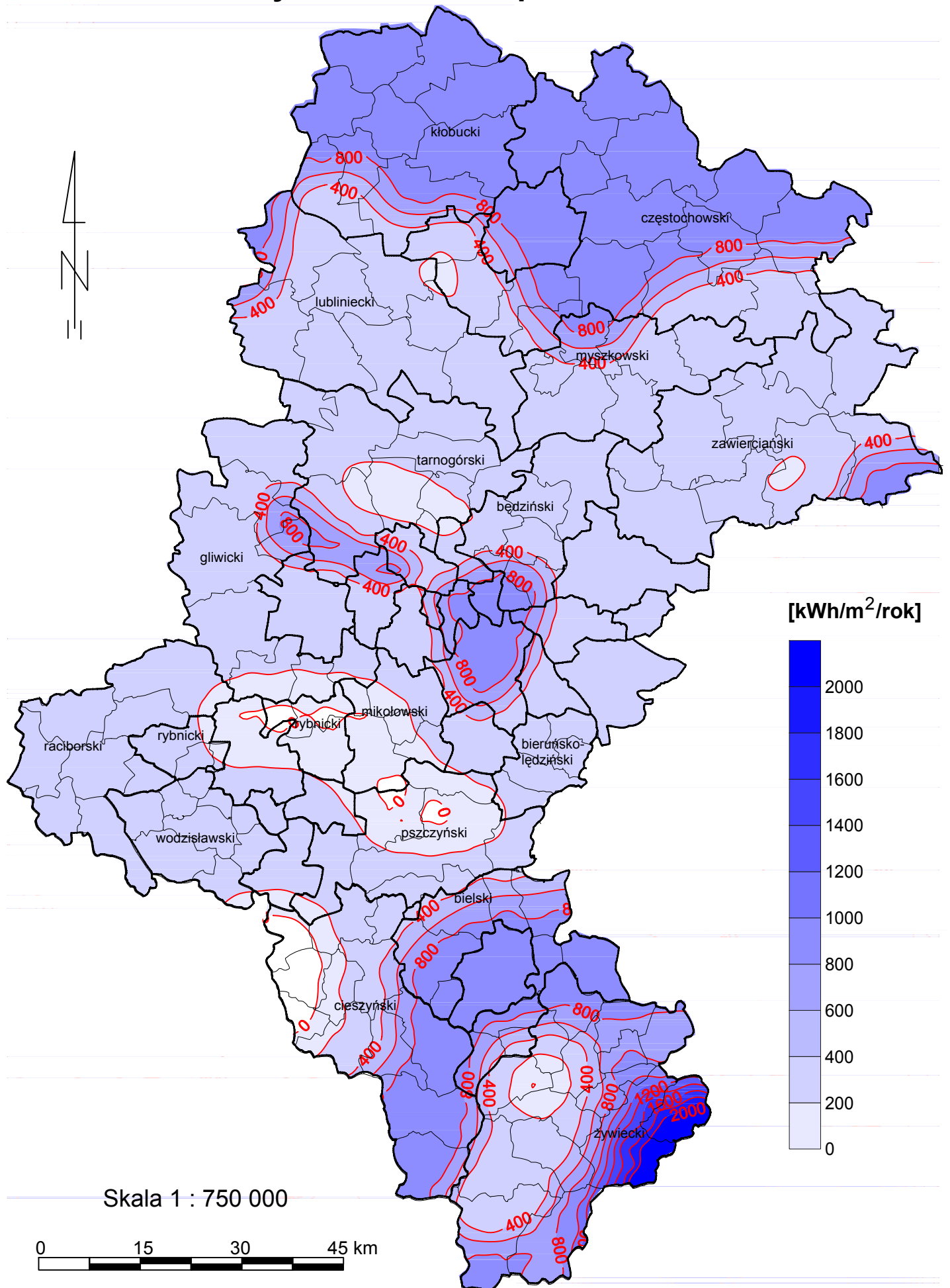


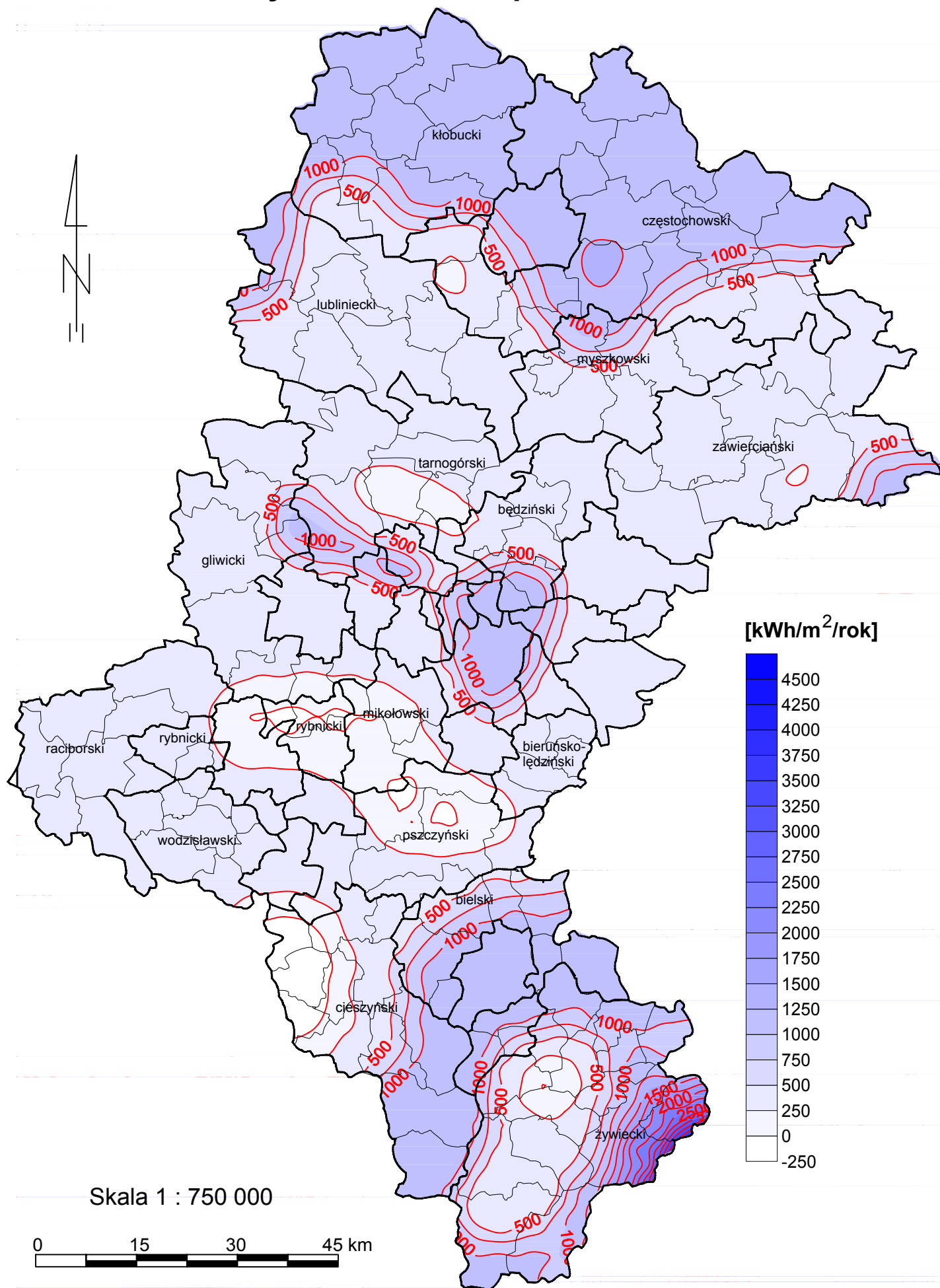
Rycina II.16. Energia wiatru - potencjał teoretyczny na wysokości 18m n.p.t.



Rycina II.17. Energia wiatru - potencjał teoretyczny na wysokości 40m n.p.t.



Rycina II.18. Energia wiatru - potencjał teoretyczny na wysokości 60m n.p.t.



Rycina II.19. Energia wiatru - potencjał techniczny na wysokości 18m n.p.t.

