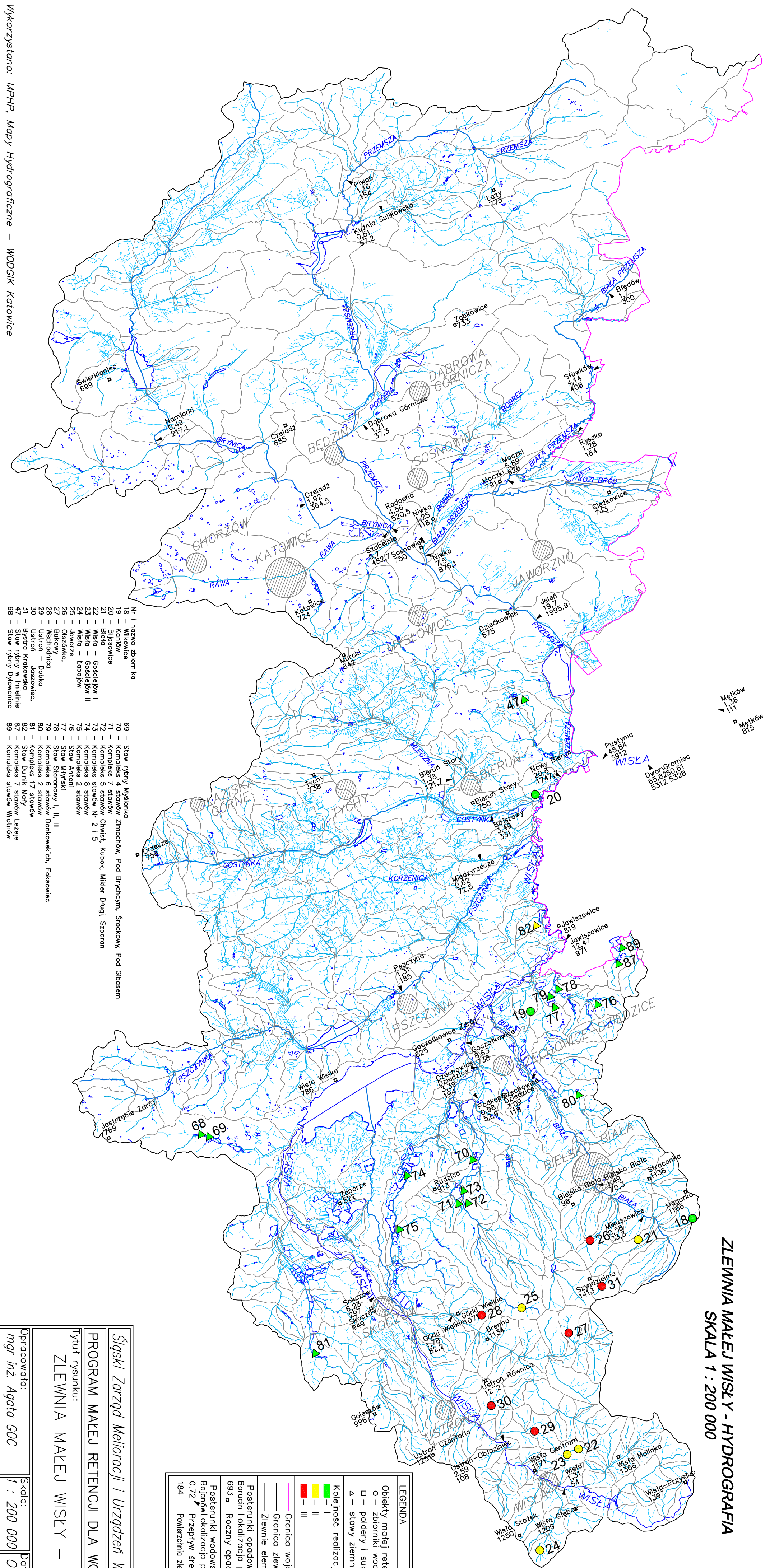


ZLEWNIA MAŁEJ WISŁY - HYDROGRAFIA

SKALA 1 : 200 000



Wykorzystano: MPHP, Mapy Hydrograficzne – WODGK Katowice

18 – Wilkowice	69 – Staw rybny Myslonka
19 – Kanów	70 – Kompleks 4 stawów Zmochów, Pod Bryczym, Środki, Pod Gibasem
20 – Białkowice	71 – Kompleks 7 stawów
21 – Biała	72 – Kompleks 5 stawów Chwiast, Kubok, Włkiec Długi, Szporan
22 – Wisła – Goscielew I	73 – Kompleks stawów Nr 2 i 5
23 – Wisła – Goscielew II	74 – Kompleks 8 stawów
24 – Wisła – Labojuw	75 – Kompleks 2 stawów
25 – Joworze	76 – Staw Antoni
26 – Olszówka	77 – Staw Antoni
27 – Bukowy	78 – Staw Staronowy I, II, III
28 – Nacodnica	79 – Kompleks 6 stawów Dankowskich, Fokowice
29 – Ustron – Dobka	80 – Kompleks 2 stawów
30 – Ustron – Jaszczewiec	81 – Staw Duński, Marci
31 – Staw rybny w Inielinie	82 – Kompleks 7 stawów Leteje
68 – Staw rybny Dykomanice	89 – Kompleks stawów Włodów

LEGENDA	
○	Obiekty małej retencji
○	zbiorniki wodne
□	polodery i suche zbiorniki
△	stawy ziemne
Kolejność realizacji	
■	I
■	II
■	III
—	Granica województwa
—	Granica zlewni Małej Wisły
—	Zlewnie elementarne
—	Posturunki opadowe
—	Bocznin Lokalizacja posturunku
—	Roczny opad normalny z wieloletnia [mm]
—	Posturunki wodowskazowe
—	Bojowniki Lokalizacja przekroju wodowskazowego
—	0,72 Przepływ średni roczny [m ³ /s]
—	184 Powierzchnia zlewni w przekroju wodowskazowym [km ²]

Śląski Zarząd Melioracji i Urządzeń Wodnych w Katowicach

PROGRAM MAŁEJ RETENCJI DLA WOJEWÓDZTWA ŚLĄSKIEGO

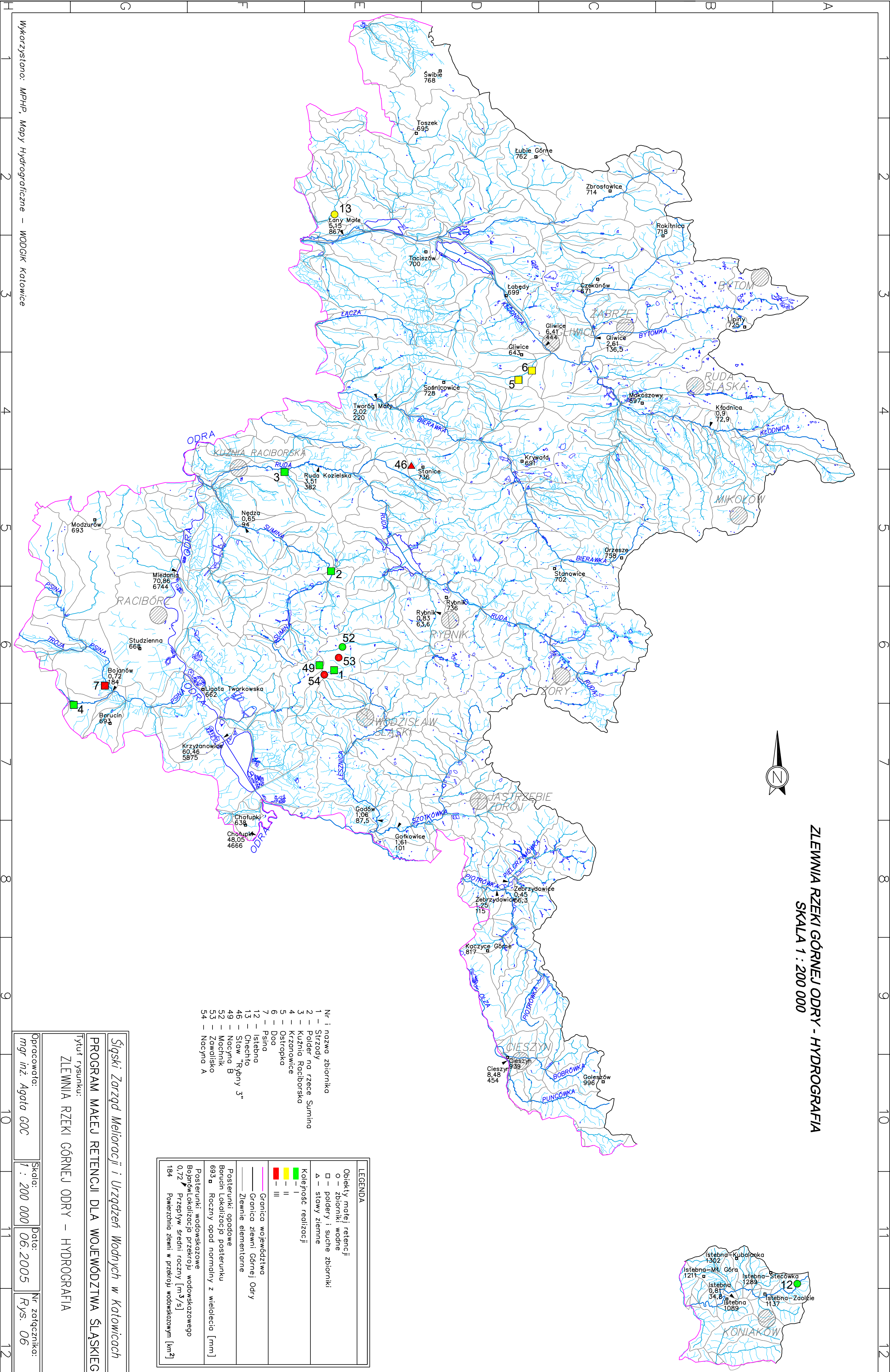
Tytuł rysunku:
ZLEWNIA MAŁEJ WISŁY – HYDROGRAFIA

Opracował(a):
mgr inż. Agata GOC

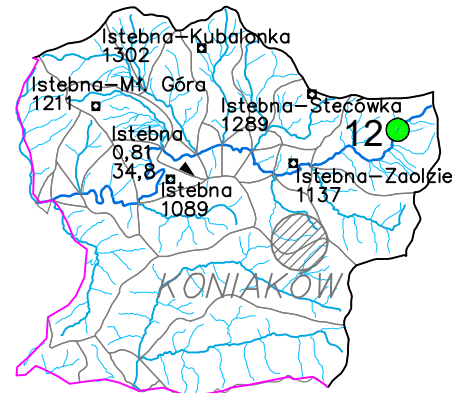
Skala:
1 : 200 000

Data:
06.2005

Nr zatwierdzenia:
Rys. 05



ZLEWNIA RZEKI GÓRNEJ ODRY - HYDROGRAFIA
SKALA 1 : 200 000



- Nr i nazwa zbiornika
- 1 - Strzody
 - 2 - Polder na rzece Sumina
 - 3 - Kuźnia Raciborska
 - 4 - Krznowice
 - 5 - Ostropko
 - 6 - Doa
 - 7 - Psina
 - 12 - Istebna
 - 13 - Chechło
 - 46 - Staw "Rybnik 3"
 - 49 - Nocyno B
 - 52 - Mocznik
 - 53 - Zawoliśko
 - 54 - Nocyno A

LEGENDA	
Objekty malej retencji	□ - zbiorniki wodne
□ - poldery i suche zbiorniki	▲ - stawy ziemne
▲ - sławy ziemne	Kolejność realizacji
	I - I
	II - II
	III - III
--- Granica województwa	--- Granica ziemni Górnej Odry
--- Zlewnie elementarne	--- Barum lokalizacja posterunku
--- Posterunki opadowe	693 ■ Roczny opad normalny z wielecia [mm]
--- Posterunki wodowskazowe	Bojnowo Lokalizacja przekroju wodowskazowego
0,772 ▲ Przepływ średni roczny [m ³ /s]	184 ■ Powierzchnia ziemni w przekroju wodowskazowym [km ²]

Śląski Zarząd Melioracji i Urządzeń Wodnych w Katowicach
PROGRAM MAŁEJ RETENCJI DLA WOJEWÓDZTWA ŚLĄSKIEGO
ZLEWNIA RZEKI GÓRNEJ ODRY - HYDROGRAFIA
 Tytuł rysunku:
 Opracował:
 mgr inż. Agata GOC
 Skala:
 1 : 200 000
 Data:
 06.2005
 Nr zotęcznika:
 Rys. 06

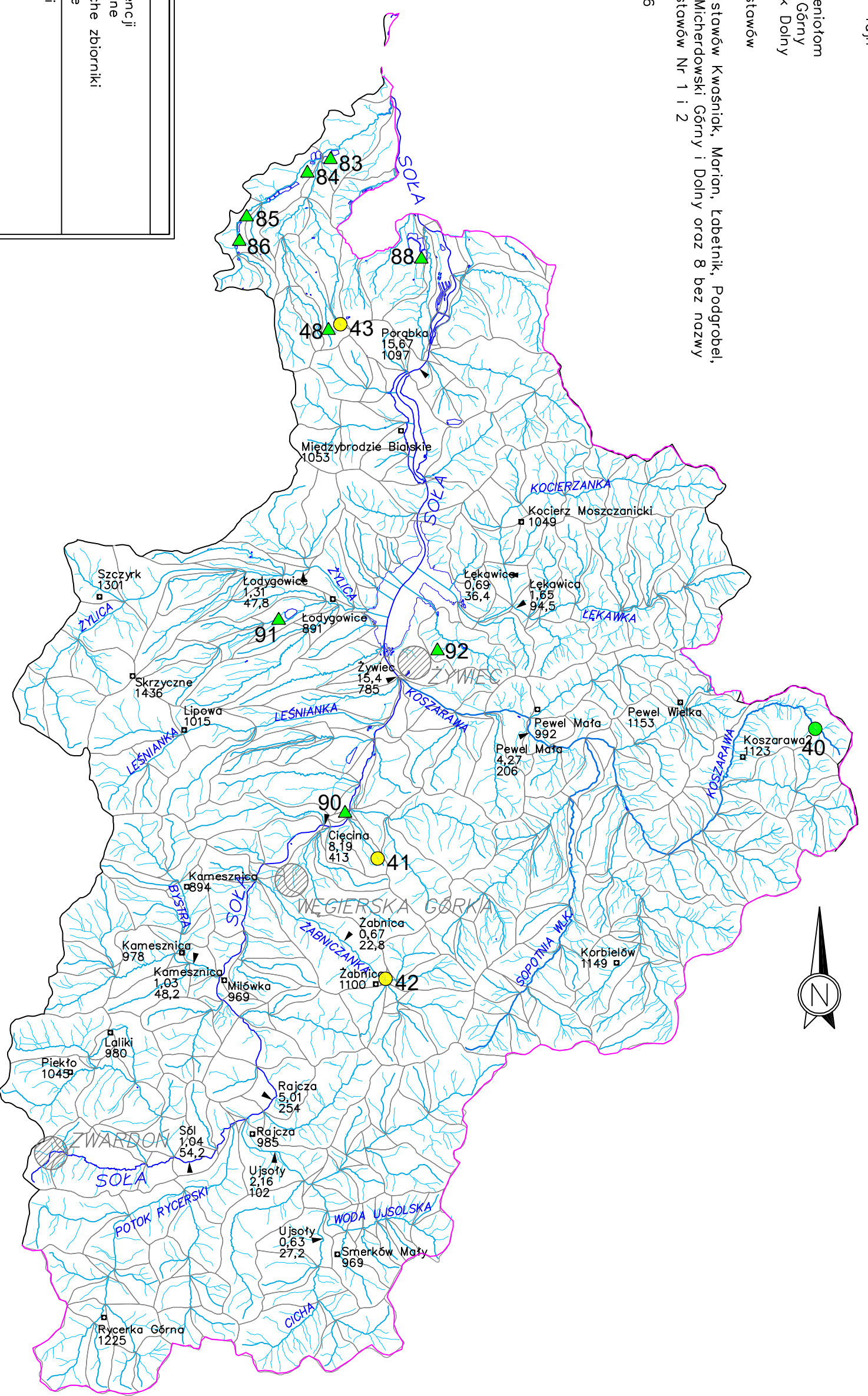
Wydawnictwo: MHPH, Mapy Hydrograficzne - WODGK Katowice

ZLEWNIA RZEKI SOLY - HYDROGRAFIA

SKALA 1 : 200 000



- Nr i nazwa zbiornika
- 40 – Koszarawa – Tajh
 - 41 – Loraniec
 - 42 – Zabnica
 - 43 – Kozy – Kamieniołom
 - 48 – Staw Dolny i Górny
 - 83 – Staw Marianek Dolny
 - 84 – Staw Nr 7
 - 85 – Kompleks 2 stawów
 - 86 – Staw A,B,C
 - 88 – Kompleks 16 stawów Kwaśnick, Marian, Labetnik, Podgrobel, Karol, Nowy, Micherdowski Górny i Dolny oraz 8 bez nazwy
 - 90 – Kompleks 2 stawów Nr 1 i 2
 - 91 – Staw Nr 2
 - 92 – Staw Nr 5 i 6



LEGENDA	
Objekty malej retencji	
○ – zbiorniki wodne	
□ – poldery i suche zbiorniki	
△ – stawy ziemne	
Kolejność realizacji	
— I	
— II	
— III	
Granica województwa	
Granica ziemni Soły	
Zlewnie elementarne	
Posternki opadowe	
Boruch Lokalizacja posternku	
693 □ Roczny opad normalny z wielolecia [mm]	
Posternki wodowskazowe	
Bojantw Lokalizacja przekroju wodowskazowego	
0,72 ▲ Przepływ średni roczny [m ³ /s]	
184 □ Powierzchnia ziemni w przekroju wodowskazowym [km ²]	

Śląski Zarząd Melioracji i Urządzeń Wodnych w Katowicach

PROGRAM MALEJ RETENCJI DLA WOJEWÓDZTWA ŚLĄSKIEGO

Tytuł rysunku:

ZLEWNIA RZEKI SOLY – HYDROGRAFIA

Opracował:

mgr inż. Agata GOC

Skala:

1 : 200 000

Data:

06.2005

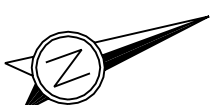
Nr załącznika:

Rys. 07

Wykorzystano: MPHP, Mapy Hydrograficzne – WODGIK Katowice

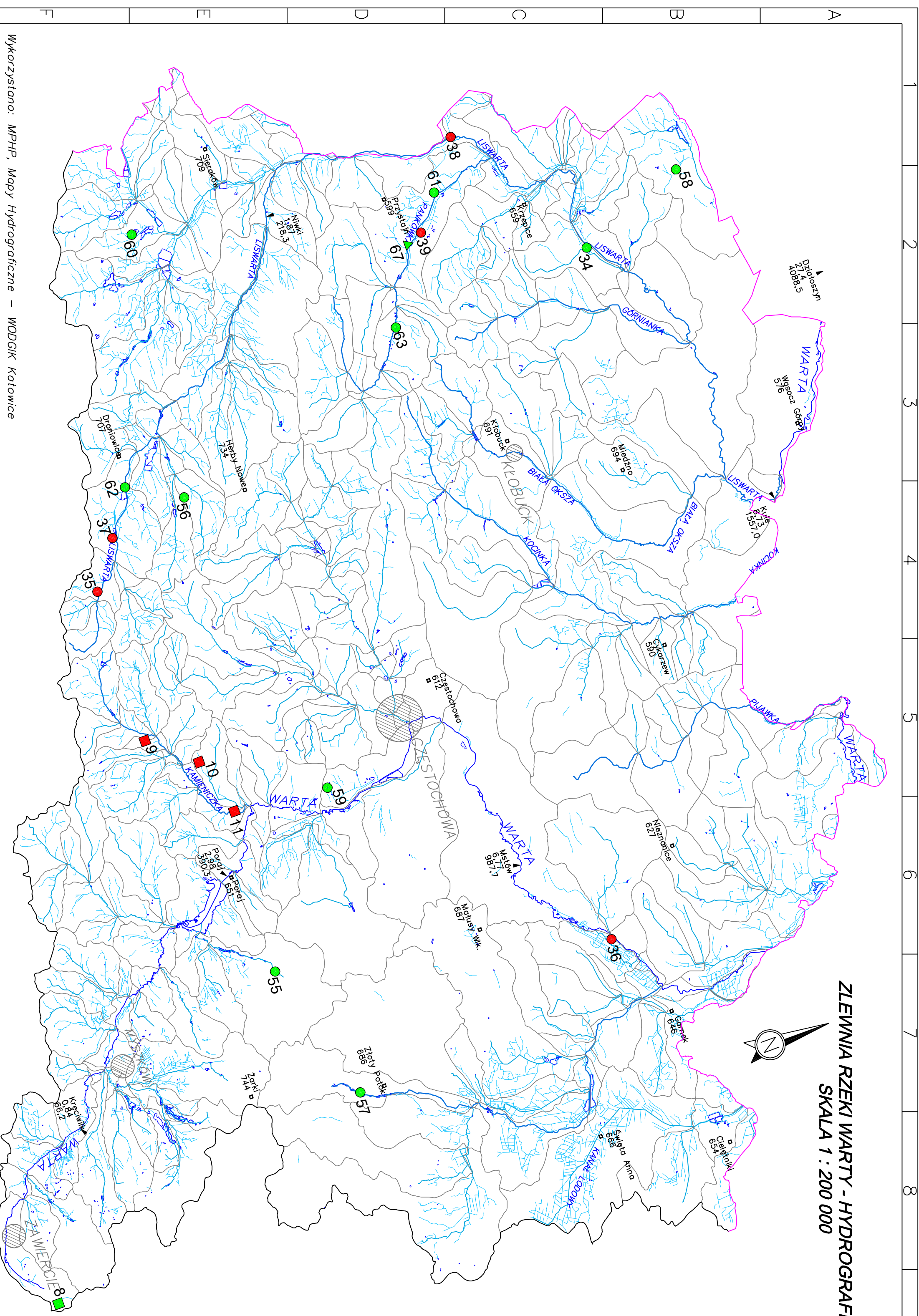
ZLEWNIA RZEKI WARTY - HYDROGRAFIA

SKALA 1 : 200 000



- Nr i nazwa zbiornika
- 8 – Suche zbiorniki w Zawierciu
 - 9 – Rudnik Mały
 - 10 – Własna
 - 11 – Zawoda
 - 34 – Danków
 - 35 – Stodłoki
 - 36 – Rzeki Wielkie
 - 37 – Piosiek
 - 38 – Starokrzepice
 - 39 – Pocańców (Cyganko)
 - 55 – Zaborze
 - 56 – Olszyno
 - 57 – Amerykan
 - 58 – Parzymiechy
 - 59 – Wrzosowo
 - 60 – Swieżonko
 - 61 – Kostrzyno
 - 62 – Hodro II
 - 63 – Kowki
 - 67 – Kuznica Stara

LEGENDA	
Obiekty małej retencji	
○ – zbiorniki wodne	
□ – poldery i suche zbiorniki	
△ – stawy ziemne	
Kolejność realizacji	
— I	
— II	
— III	
Granica województwa	
Granica zlewni Warty	
Zlewnie elementarne	
Postępunki opadowe	
Borucin Lokalizacja posterunku	
693 □ Roczny opad normalny z wieloletnia [mm]	
Postępunki wodowskazu	
Bojarnów Lokalizacja przekroju wodowskazu	
0,72 ▽ Przepływ średni roczny [m ³ /s]	
184 □ Powierzchnia zlewni w przekroju wodowskazu [km ²]	



Wykorzystano: MPHP, Mapy Hydrograficzne – WODGK Katowice

Śląski Zarząd Melioracji i Urządzeń Wodnych w Katowicach
PROGRAM MAŁEJ RETENCJI DLA WOJEWÓDZTWA ŚLĄSKIEGO
 Tytuł rysunku:
ZLEWNIA RZEKI WARTY – HYDROGRAFIA

Opracował:
 mgr inż. Agata GOC

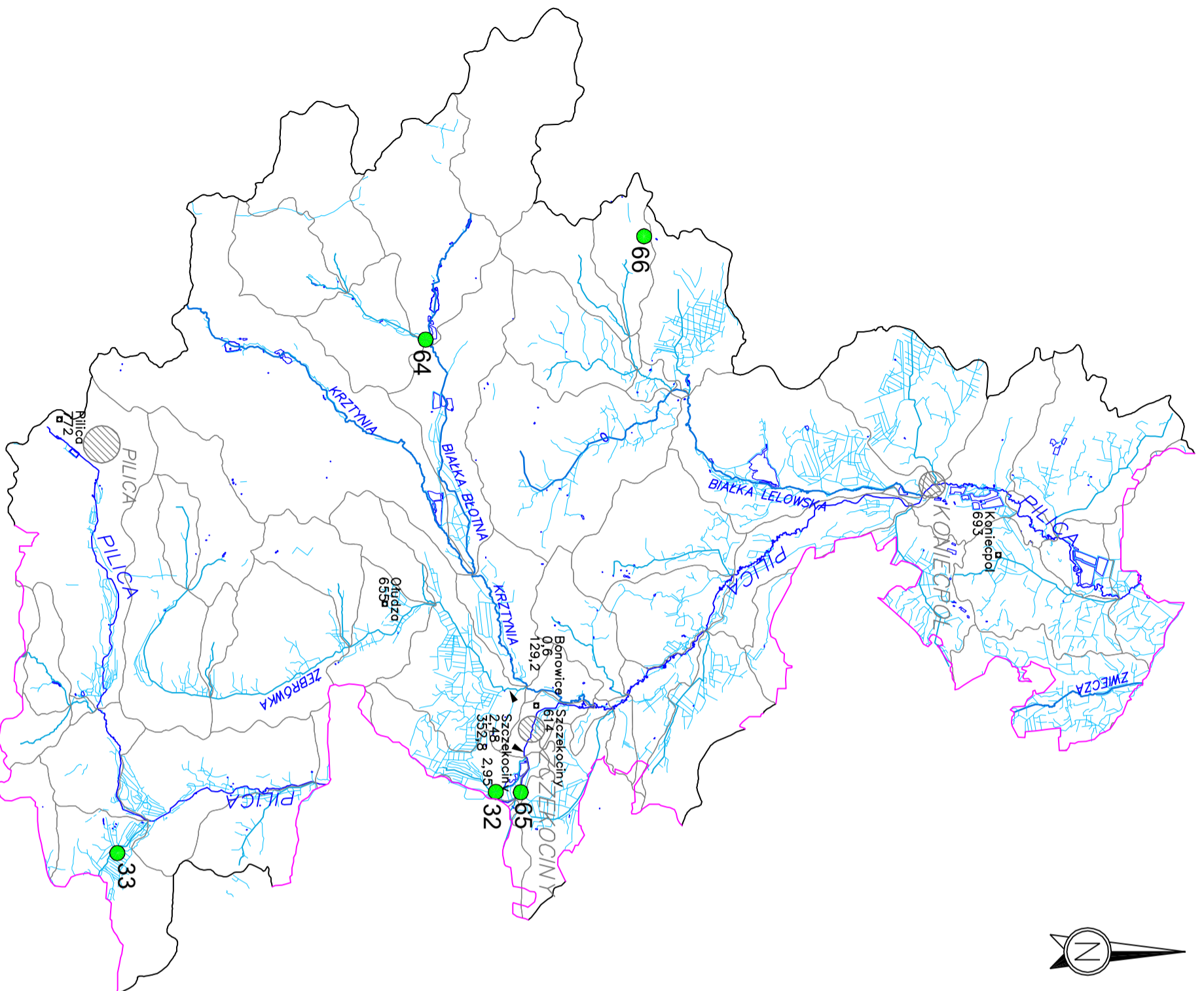
Skala:
 1 : 200 000

Data:
 06.2005

Nr zotącznika:
 Rys. 08

ZLEWNIA RZEKI PILICY - HYDROGRAFIA

SKALA 1 : 200 000



- Nr i nazwa zbiornika
- 32 – Szczekociny (AGROFIRMA)
 - 33 – Zbiornik na rzece Uniejówce
 - 64 – Dżibice
 - 65 – Szczekociny
 - 66 – Dąbrowno

LEGENDA	
Objekty motej retencji	
o – zbiorniki wodne	
□ – poldery i suche zbiorniki	
Δ – sławy ziemne	
Kolejność redizacji	
— I	
— II	
— III	
Granica województwa	
Granica zlewni Pilicy	
Zlewnie elementarne	
Posterunki opadowe	
Borucin Lokalizacja posterunku	
693 □ Roczny opad normalny z wielolecia [mm]	
Posterunki wodowskazowe	
Bolągowo Lokalizacja przekroju wodowskazowego	
0,72 ▶ Przepływ średni roczny [m ³ /s]	
184 □ Powierzchnia zlewni w przekroju wodowskazowym [km ²]	

Śląski Zarząd Melioracji i Urządzeń Wodnych w Katowicach

PROGRAM MAŁEJ RETENCJI DLA WOJEWÓDZTWA ŚLĄSKIEGO

Tytuł rysunku:

ZLEWNIA RZEKI PILICY – HYDROGRAFIA

Opracował:

mgr inż. Agata GOC

Skala:

1 : 200 000

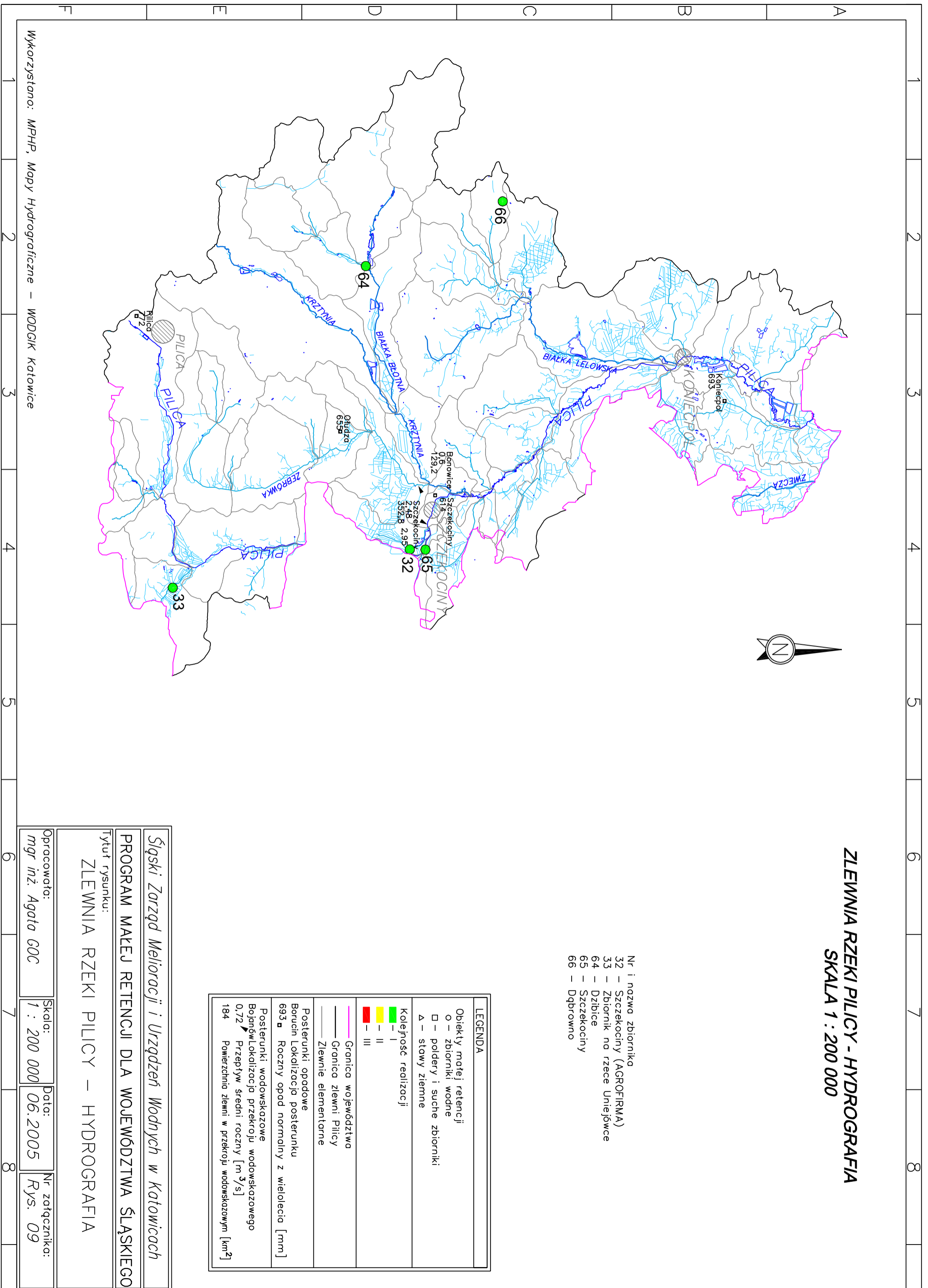
Data:

06.2005

Nr załącznika:

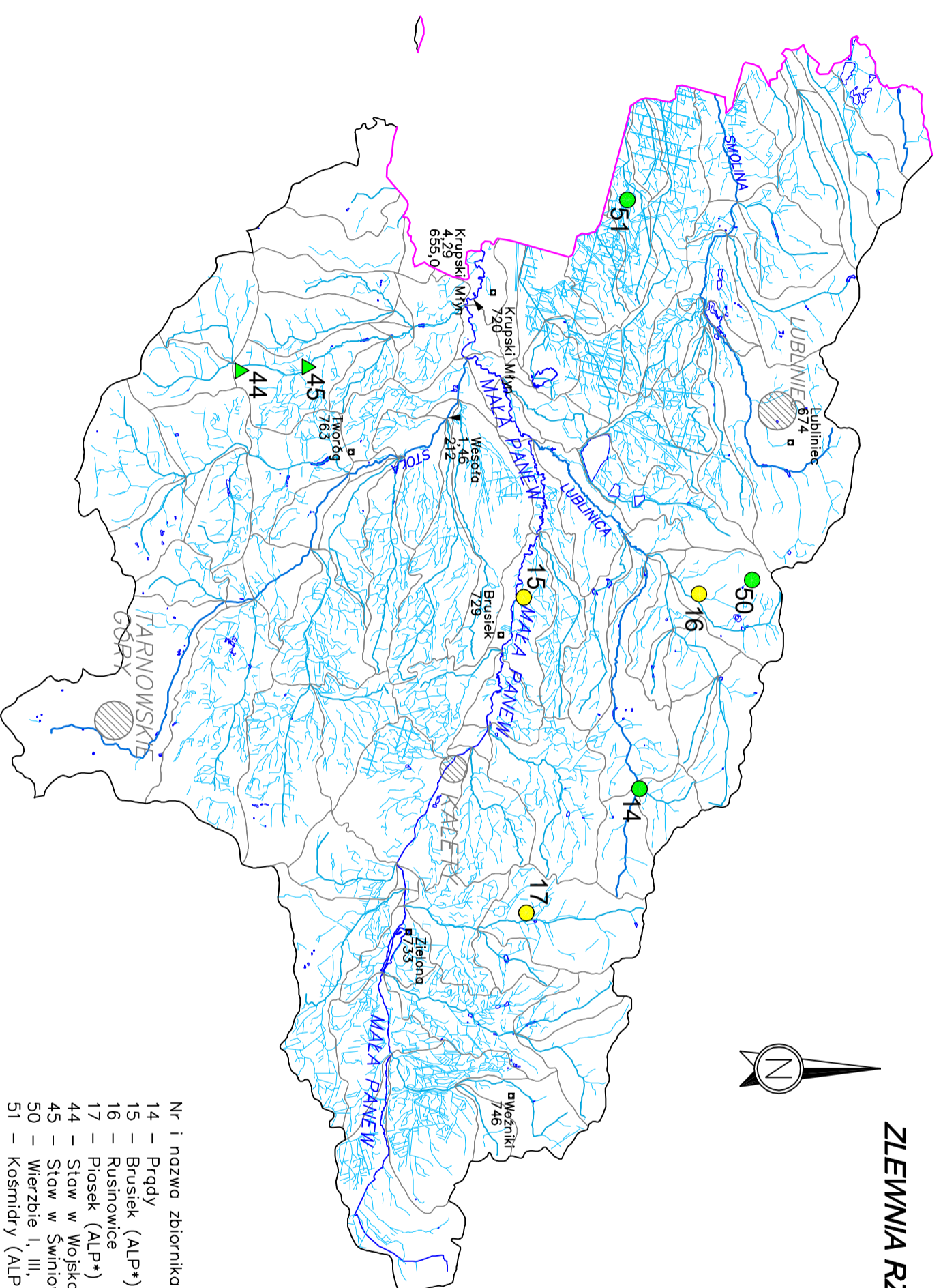
Rys. 09

Wykorzystano: MPHP, Mapy Hydrograficzne – WODGIK Katowice



ZLEWNIA RZEKI MAŁEJ PANWI - HYDROGRAFIA

SKALA 1 : 200 000



- Nr i nazwa zbiornika
- 14 – Prądy
 - 15 – Brusiek (ALP*)
 - 16 – Rusinowice
 - 17 – Piossek (ALP*)
 - 44 – Staw w Wojskach
 - 45 – Staw w Świnowicach
 - 50 – Wierzbie I, III, IV, V
 - 51 – Kosmidry (ALP*)

LEGENDA	
Obiekty matej retencji	
o – zbiorniki wodne	
□ – poldery i suche zbiorniki	
Δ – stawy ziemne	
Kolejność redizycji	
— I	
— II	
— III	
Granica województwa	
Granica zlewni Matej Panwi	
Zlewnie elementarne	
Posterunki opadowe	
Boruch Lokalizacja posterunku	
693 □ Roczny opad normalny z wielolecia [mm]	
Posterunki wodowskazowe	
Bolągow Lokalizacja przekroju wodowskazowego	
0,72 ▶ Przepływ średni roczny [m ³ /s]	
184 □ Powierzchnia zlewni w przekroju wodowskazowym [km ²]	

Śląski Zarząd Melioracji i Urządzeń Wodnych w Katowicach

PROGRAM MAŁEJ RETENCJI DLA WOJEWÓDZTWA ŚLĄSKIEGO

Tytuł rysunku:

ZLEWNIA RZEKI MAŁEJ PANWI – HYDROGRAFIA

Opracował:
mgr inż. Agata GOC

Skala:
1 : 200 000

Data:
06.2005

Nr załącznika:
Rys. 10