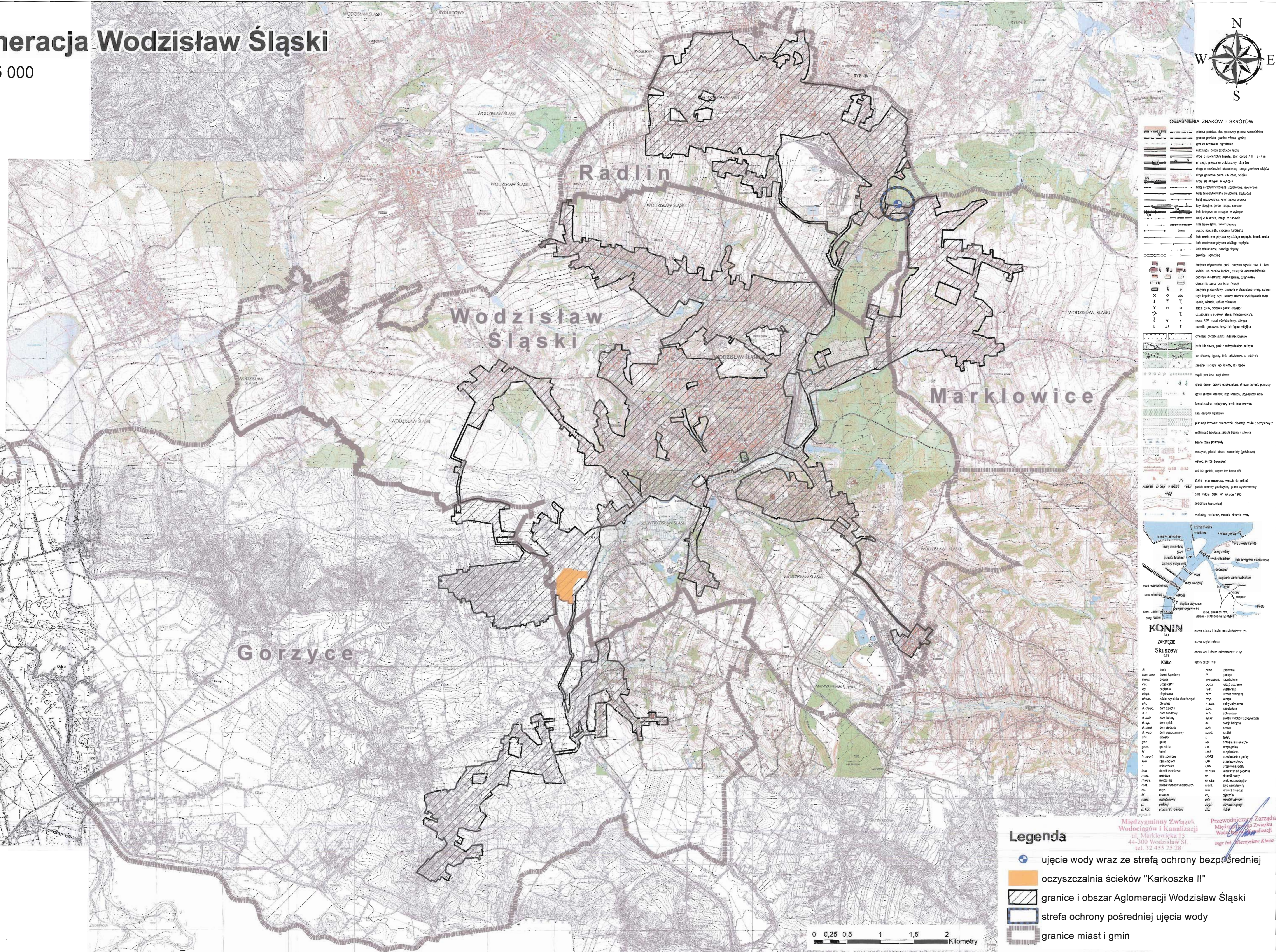


Aglomeracja Wodzisław Śląski

Skala 1:25 000



OBLAŚNIENIA ZNAKÓW I SKRÓTÓW

granicę państwa, granicę województwa	granicę powiatu, granicę miasta i gminy
granicę rezerwu, ogólną	autostrada, droga dwukierunkowa
droga z nawierzchnią brukową, szerokość 7 m i 3-7 m	druga z nawierzchnią asfaltową, droga gminna
droga z nawierzchnią brukową, droga gminna	droga gminna, droga wycieczna
droga na rampach, w wykopie	droga eksploatowana, drogowo-transportowa
droga eksploatowana, drogowo-transportowa	torowisko, kolejowa linia
torowisko, kolejowa linia	linia kolejowa na rampach, w wykopie
linia kolejowa na rampach, w wykopie	linia kolejowa, droga w budowie
linia kolejowa, droga w budowie	linia kolejowa, budowa
linia kolejowa, budowa	wyciąg narciarski, linia kolejowa
wyciąg narciarski, linia kolejowa	linia elektroenergetyczna wysokiego napięcia, transformator
linia elektroenergetyczna wysokiego napięcia, transformator	linia elektroenergetyczna niskiego napięcia
linia elektroenergetyczna niskiego napięcia	linia telekomunikacyjna, rurkowy ciepły
linia telekomunikacyjna, rurkowy ciepły	swiatła, lampy
swiatła, lampy	budynki użyteczności publicznej, budynki wysoce powyżej 11 km
budynki użyteczności publicznej, budynki wysoce powyżej 11 km	budynki użyteczności publicznej, budynki wysoce powyżej 11 km
budynki użyteczności publicznej, budynki wysoce powyżej 11 km	budynki użyteczności publicznej, budynki wysoce powyżej 11 km

Legenda

- ujęcie wody wraz ze strefą ochrony bezpośredniej
- oczyszczalnia ścieków "Karkoszka II"
- granice i obszar Aglomeracji Wodzisław Śląski
- strefa ochrony pośredniej ujęcia wody
- granice miast i gmin

Międzygminny Związek Wodociągów i Kanalizacji
ul. Marklowicka 15
44-300 Wodzisław Śląski
tel. 32 455 25 28

Przewodniczący Zarządu Międzygminny Związek Wodociągów i Kanalizacji
mgr inż. Miłosław Kluczek

