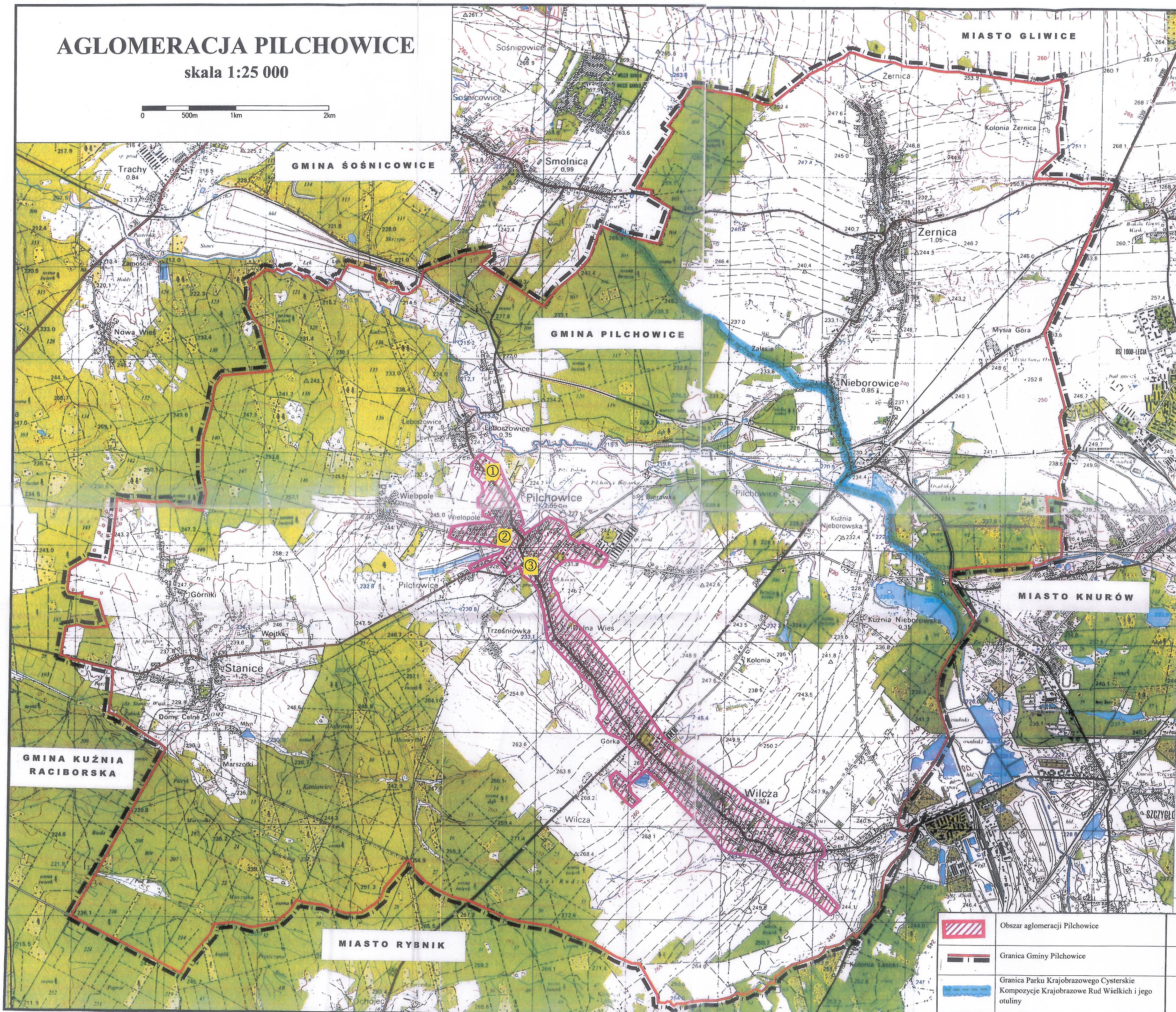


AGLOMERACJA PILCHOWICE

skala 1:25 000



OBJAŚNIENIA ZNAKÓW

- △ Punkty osnowy poziomej
- Punkt osnowy wysokościowej
- Punkt topograficzny
- Budynek
- Zwarta zabudowa
- Pojedyncze zagroda
- Zakład przemysłowy
 - a) z kominem
 - b) nie mieszczący się w skali - z kominem
 - c) nie mieszczący się w skali - bez kominu
- Kościół
- Leśniczówka, gajówka
- Stacja benzynowa
- Transformator
- Linia telefoniczna
- Napowietrzny przewód elektryczny
 - a) niskiego napięcia
 - b) wysokiego napięcia
- Linia kolejowa, stacja
- Linia kolejowa elektryfikowana
- Linia kolejowa motorowa, stacja, linia tramwajowa
- Autostrada
- Droga szybkiego ruchu
- Droga główna, 100-199 kilometrów
- Droga drugorzędna
- Droga lokalna
- Droga wiejska
- Droga polna lub leśna
- Ścieżka
- Międzynarodowe i krajowe numery dróg
- Mur lub ogrodzenie metalowe przy drodze
- Ogródek: z kamienia, prętów metalowych lub siatki
- Potok, strumień, rzeka, rów, kanał
- Suchy rów
- Wódz sztuczny, groble
- Granica państwa
- Granica województwa
- Granica gminy
- Pas lasu
- Rząd drzew
- Żywoplit, pas krzaków
- Las wysoki i gęsty z linia oddziałowa
 - a) iglasty b) liściasty c) mieszany
- Las rzadki
- Zagałki
- Krzaki zwarte
 - a) iglaste b) liściaste
- Sęd
- Łąka sucha i podmokła
- Zarośla, trzcin i sitowia
- Bagno

Gmina Pilchowice
ul. Dąbrowska 6
44-145 Pilchowice
Województwo Śląskie

WÓJ
Marek Gogula

| | | | |
|--|---|---|---|
| | Obszar aglomeracji Pilchowice | ① | Oczyszczalnia ścieków Pilchowice „Piaski” |
| | Granica Gminy Pilchowice | ② | Oczyszczalnia ścieków Pilchowice ul. Świerczewskiego |
| | Granica Parku Krajobrazowego Cysterskie Kompozycje Krajobrazowe Rud Wielkich i jego otuliny | ③ | Oczyszczalnia ścieków Pilchowice ul. Dworcowa (Szpital) |