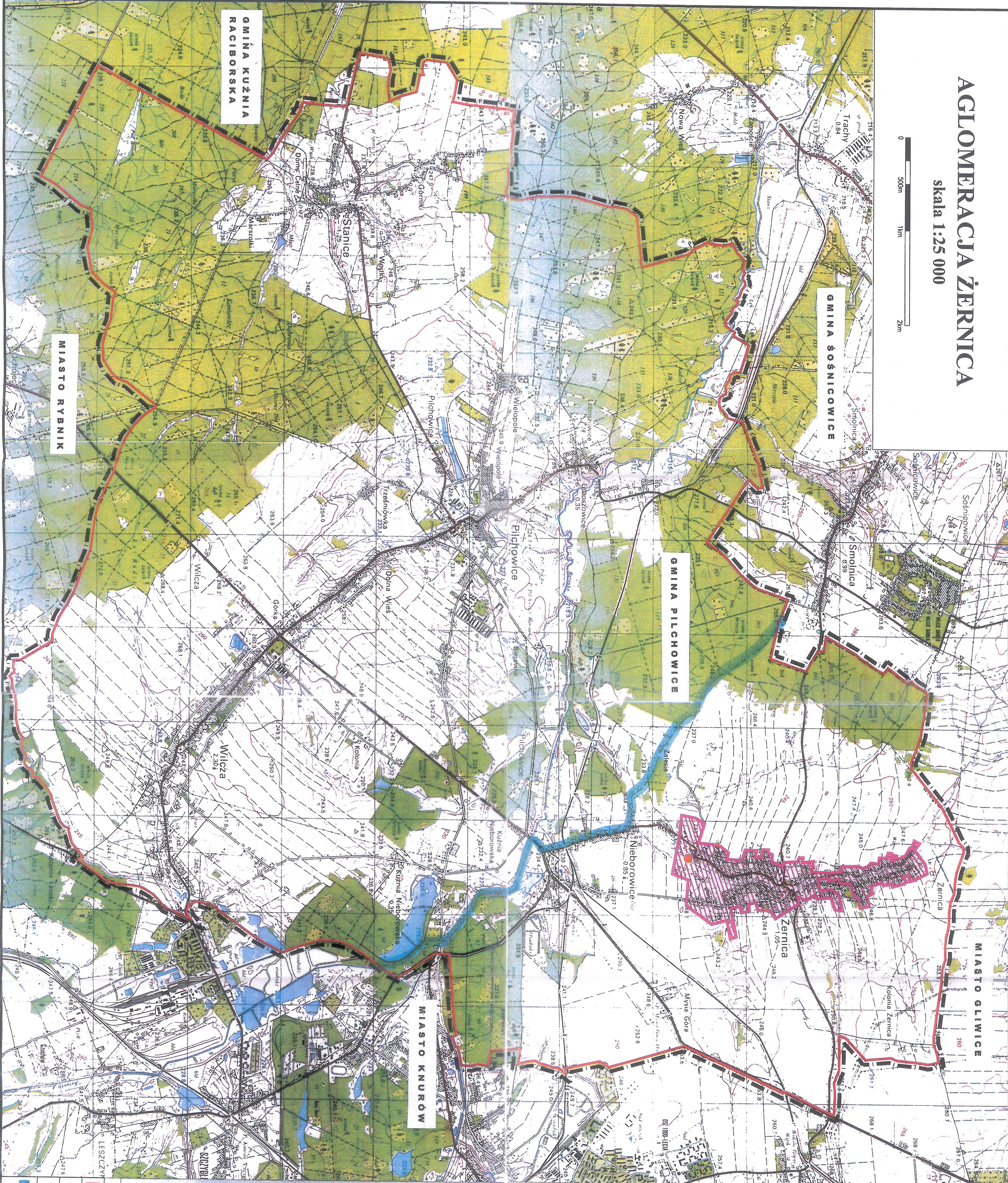


AGLOMERACJA ŻERNICA

skala 1:25 000



OBLAŚNIENIA ZNAKÓW

- Punkty osadowe poziome
- Punkty osnowy wysokościowej
- Punkt topograficzny
- Budynki
- Zwęża zabudowa
- Polegające zapada
- Zalud przymiastowy
 - a) z kamieniem
 - b) na niebieskiej stronie w skali - z kamieniem
 - c) na niebieskiej stronie w skali - bez kamienia
- Kościół
- Łeśnictwo, gajówka
- Stacja kolejowa
- Transformatory
- Linia telefoniczna
- Niepoprzedzony przewód elektryczny
 - a) niskiego napięcia b) wysokiego napięcia
- Linia kolejowa, stacja
- Linia kolejowa elektryfikowana
- Linia kolejowa elektryfikowana, stacja
- Linia tramwajowa
- Autostrada
- Droga szybkiej jazdy
- Droga główna, kilometr
- Droga drugorzędna
- Droga lokalna
- Droga wojewódzka
- Droga polna lub leśna
- Szczotka
- Miejsce rozdawcze i krajowe numery dróg
- Kierunek lub ograniczenie ruchu
- Ogródek z kamienią, przelot mialowców lub saski
- Przebieg, stacja, rzeka, rów, kanał
- Sieć rów
- Wieloletni, głębokość
- Granica państwa
- Granica województwa
- Granica gminy
- Pałac lasu
- Rozłaz drzew
- Złoty, pas krajoznawczy
- Las wyodrębniony z linii oddziałowa
- a) igły b) liściaste c) mieszane
- Las rzeki
- Zapiek
- Kraje zwrócone
 - a) igły b) liściaste
- Sud
- Linia sucha i podnóżka
- Zwierzęta, trzasy, siłownia
- Bełko

	Obszar aglomeracji Żernica
	Oczyszczalnia ścieków
	Granica Gminy Pilschowitz
	Granica Parku Krajoznawczego Cysterskie Kompozycje Karłowitarskie Ród Wielkich i jego otuliny

Gmina Pilschowitz
ul. Darnica 8
44-145 Pilschowitz
Województwo Śląskie