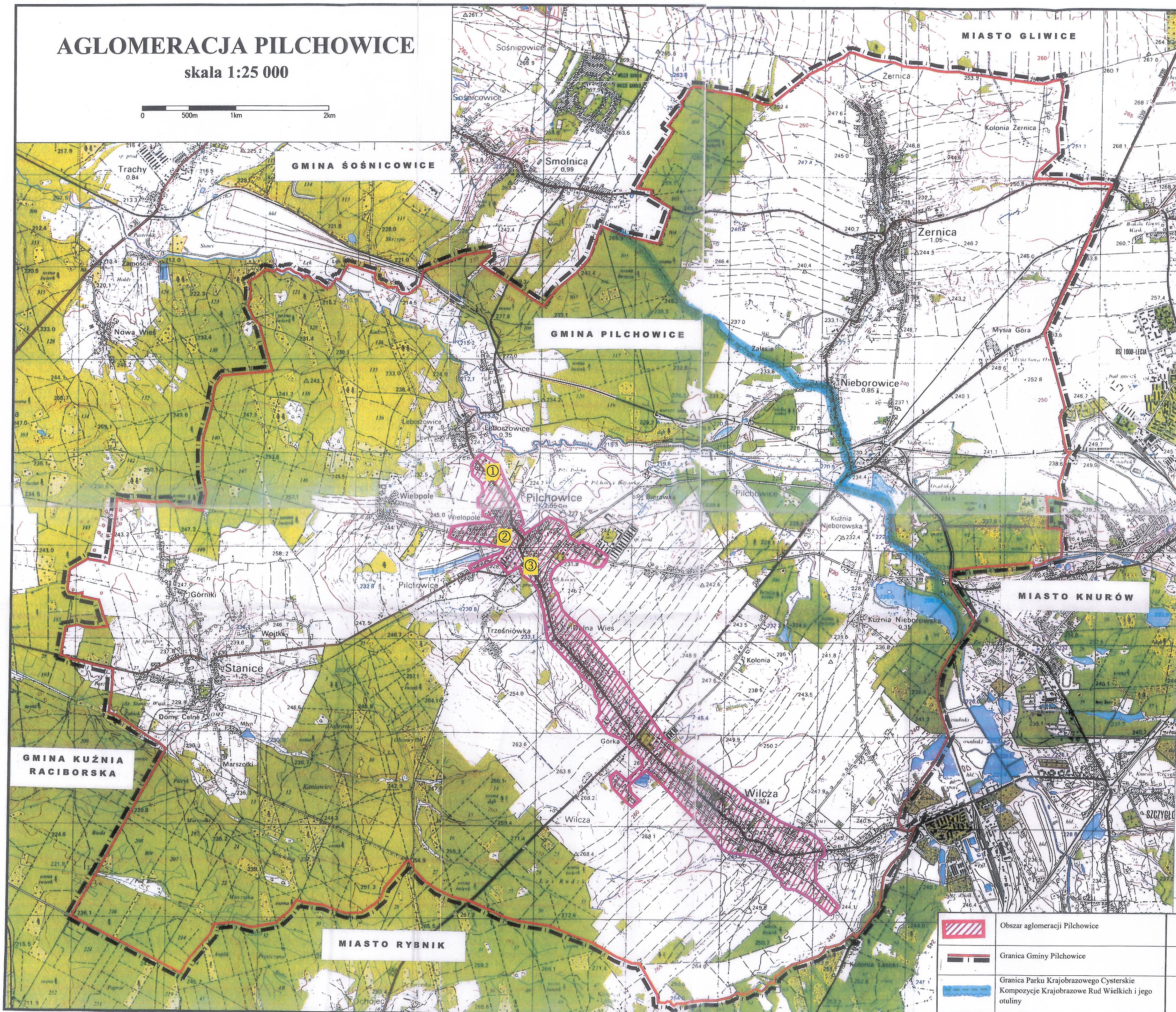


# AGLOMERACJA PILCHOWICE

skala 1:25 000

0 500m 1km 2km



## OBJAŚNIENIA ZNAKÓW

- Punkty osnowy poziomej
- Punkt osnowy wysokościowej
- Punkt topograficzny
- Budynki
- Zwarta zabudowa
- Pojedyncze zagroda
- Zakład przemysłowy
  - a) z kominem
  - b) nie mieszczący się w skali - z kominem
  - c) nie mieszczący się w skali - bez kominu
- Kościół
- Łeśniczówka, gajówka
- Stacja benzynowa
- Transformator
- Linia telefoniczna
- Napowietrzny przewód elektryczny
  - a) niskiego napięcia
  - b) wysokiego napięcia
- Linia kolejowa, stacja
- Linia kolejowa elektryfikowana
- Linia kolejowa motorowa, stacja, linia tramwajowa
- Autostrada
- Droga szybkiego ruchu
- Droga główna, 100-150m
- Droga drugorzędna
- Droga lokalna
- Droga polna lub leśna
- Ścieżka
- Międzynarodowe i krajowe numery dróg
- Mur lub ogrodzenie metalowe przy drodze
- Ogrodzenie z kamienia, prętów metalowych lub siatki
- Potok, strumień, rzeka, rów, kanał
- Suchy rów
- Wół sztuczny, groble
- Granica państwa
- Granica województwa
- Granica gminy
- Poc. lasu
- Rząd drzew
- Żywoplit, pas krzaków
- Las wysoki i gęsty z linia oddziałowa
  - a) iglasty b) liściasty c) mieszany
- Las rzadki
- Zęzajnik
- Krzaki zwarte
  - a) iglaste b) liściaste
- Sed
- Łąka sucha i podmokła
- Zarośla, trzcin i sitowia
- Bagno

Gmina Pilchowice  
ul. Dąbrowska 6  
44-145 Pilchowice  
Województwo Śląskie

WÓJ  
Maciej Gogula

	Obszar aglomeracji Pilchowice	①	Oczyszczalnia ścieków Pilchowice „Piaski”
	Granica Gminy Pilchowice	②	Oczyszczalnia ścieków Pilchowice ul. Świerczewskiego
	Granica Parku Krajobrazowego Cysterskie Kompozycje Krajobrazowe Rud Wielkich i jego otuliny	③	Oczyszczalnia ścieków Pilchowice ul. Dworcowa (Szpital)