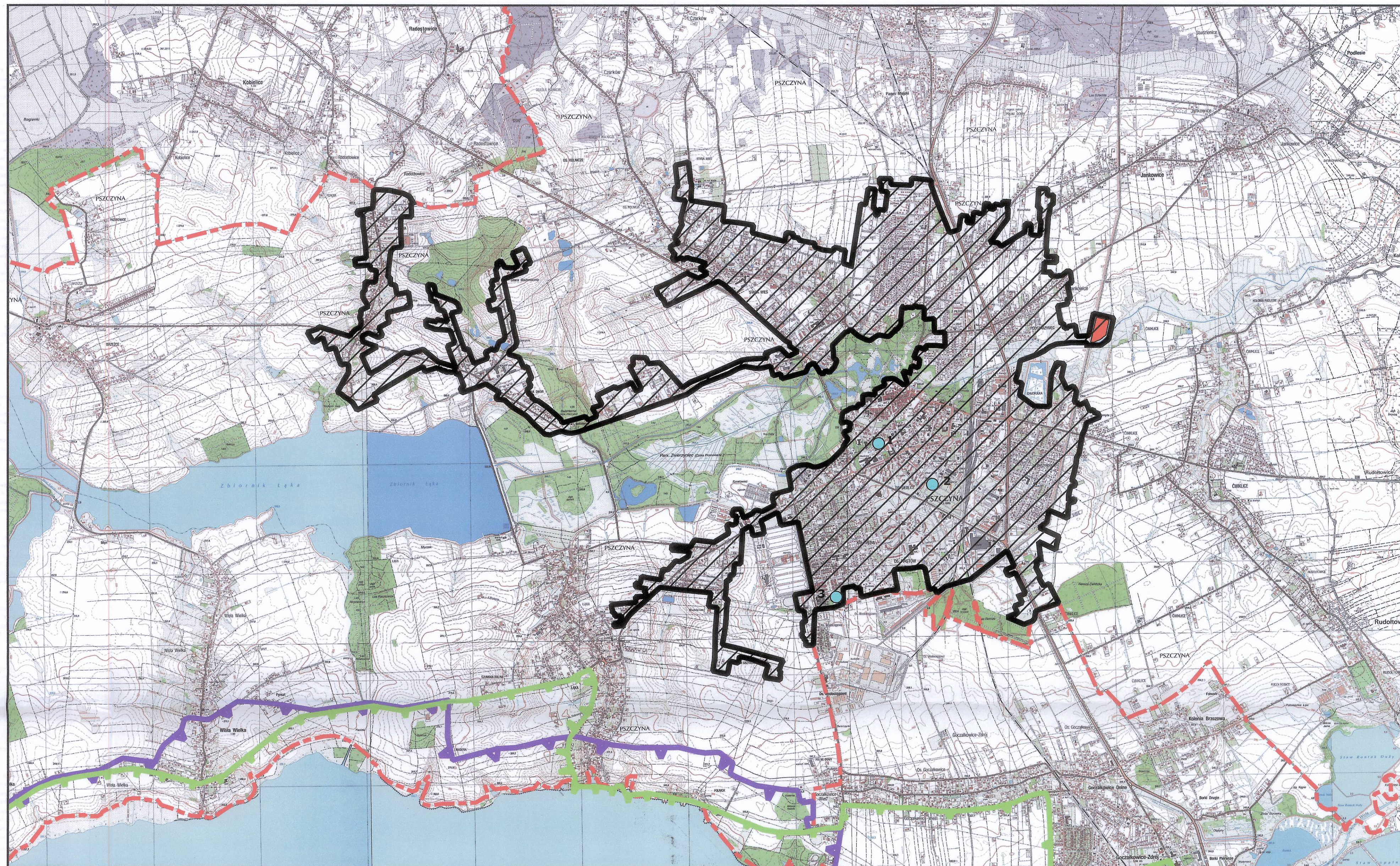


# OBJAŚNIENIA ZNAKÓW I SKRÓTÓW

	granica państwa, granica województwa i miasta stołecznego international border, voivodship, and City of Warsaw boundary
	granica powiatu, granica miasta i gminy county boundary, municipality and commune boundary
	granica Parku Narodowego, granica rezerwatu National Park, nature reserve boundary
	autostrada, droga szybkiego ruchu motorway, expressway
	drogi o nawierzchni twardej: szer. ponad 7 m i 3-7 m paved road over 7 m, 3-7 m width
	numer drogi, parking, słup kilometrowy road number, parking, milestone
	droga o nawierzchni utwardzonej, droga gruntowa wiejska gravel road, country road
	droga gruntowa polna lub leśna, ścieżka cart-road in field or forest, footpath
	kolej nieelektryfikowana jednotorowa, dwutorowa non-electrified railway single-track, double-track
	kolej elektryfikowana dwutorowa, wielotorowa electrified railway double-track, multi-track
	stacja kolejowa i tory stacyjne, przystanek kolejowy railway station and station track, halt
	tunel kolejowy, kolej nieczynna railway tunnel, closed railway
	kolej w budowie, autostrada w budowie railway under construction, motorway under construction
	kolej wąskotorowa, linia tramwajowa narrow gauged railway, tramline
	kolej linowa, wyciąg narciarski cableway, ski lift
	linia elektroenergetyczna, ogrodzenie power line, fence
	zabudowa zwarta wielorodzinna, gęsta wielorodzinna compact multifamily dwellings, dense multifamily dwellings
	zabudowa gęsta jednorodzinna, teren przemysłowo-składowy dense single family dwellings, industrial zone
	ważniejsze budynki użyteczności publicznej, budynki przemysłowe government buildings, industrial buildings
	budynek lub zagroda, ruiny building or farm, ruins
	kościół lub cerkiew, kaplica, świątynia niechrześcijańska catholic or orthodox church, chapel, other church
	ciepłarnia, wieża, maszt RTV greenhouse, tower, radio and TV mast
	kopalnia, szyb naftowy lub gazowy, miejsce wydobywania torfu mine, gas or oil well, peat excavation
	podstacja elektryczna, komin, wiatrak power substation, chimney, windmill
	dworzec autobusowy, stacja benzynowa, zbiornik paliw bus station, petrol station, fuel tank
	oczyszczalnia ścieków, wysypisko, skłocznia narciarska sewage treatment plant, waste disposal area, ski jump
	pomnik lub samotny grób, krzyż lub figura religijna monument or isolated burial ground, cross or religious monument
	cmentarz chrześcijański, cmentarz niechrześcijański Christian cemetery, other cemetery
	sad lub plantacja krzewów owocowych, plantacja roślin przemysłowych orchard or fruit-shrub plantation, perennial industrial crops
	zagajnik, kosodrzewina growth, dwarf mountain pine
	gęste krzaki, pojedyncze drzewa i kępy krzaków dense shrub, single trees and shrubs
	mały las, drzewo-pomnik przyrody small forest, tree-nature monument
	bagno, teren podmokły z zaroślami trzcin i sitowia marsh, wetland with reeds and bulrush
	rieuzytek, piaski, obszar kamienisty (gółołorze) wasteland, sand, field of boulders
	poziomice (warstwice) (do wysokości 400 m n.p.m. poziomice pogrubiono co 50 m, powyżej - co 100 m) contour line (up to 400 m asl contour lines are thickened every 50 m, above every 100 m)
	wąwóz, urwisko lub skarpa canyon, precipice or escarpment
	wał lub grobla, kopiec, dół levee or dike, knoll, pit
	skała, gład narzutowy, wejście do jaskini rock, erratic, cave entry
	przełęcz, punkt wysokościowy pass, height-point
	punkty osnowy geodezyjnej geodetic control points

## Aglomeracja Pszczyna



### Legenda

- Granica aglomeracji Pszczyna
- Granica obszaru Natura 2000 - Dolina Górnej Wisły [PLB240001]
- Granica strefy ochrony pośredniej ujęcia wody "Goczałkowice"
- Oczyszczalnia ścieków "Pszczyna"
- Granice administracyjne gminy

- 1 Strefa ochrony ujęcia Centrum Dializa
- 2 Strefa ochrony ujęcia MORIS Pszczyna
- 3 Strefa ochrony ujęcia Spółdzielni PUH "Odnowa"

Skala: 1:25 000

1 0 1 2 km

GINA PSZCZYNA  
ul. Rynek 2, 43-200 Pszczyna  
NIP: 6381808250  
REGON: 276258339  
(4)

BURMISTRZ

podpis osoby upoważnionej do reprezentowania gminy