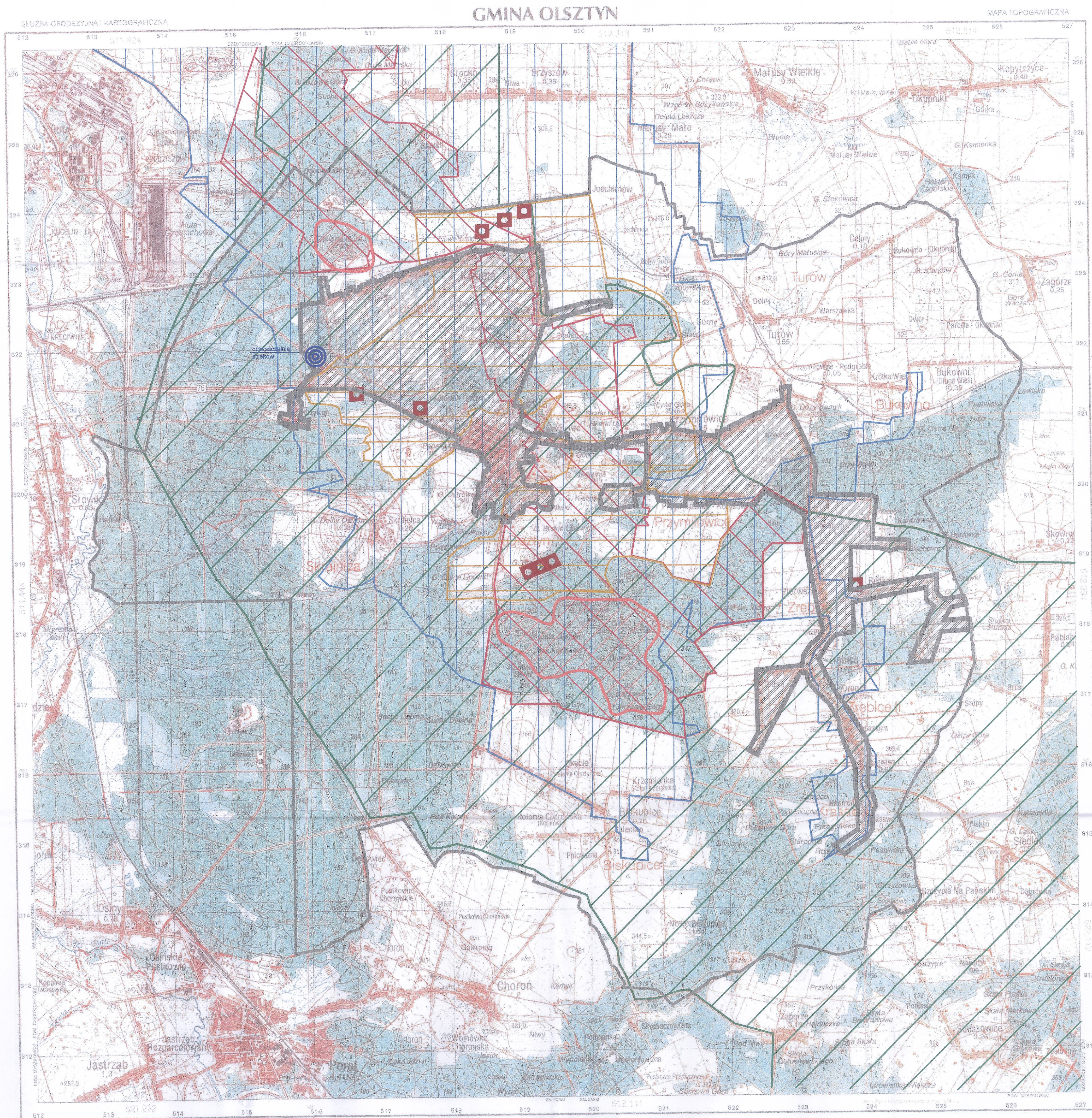
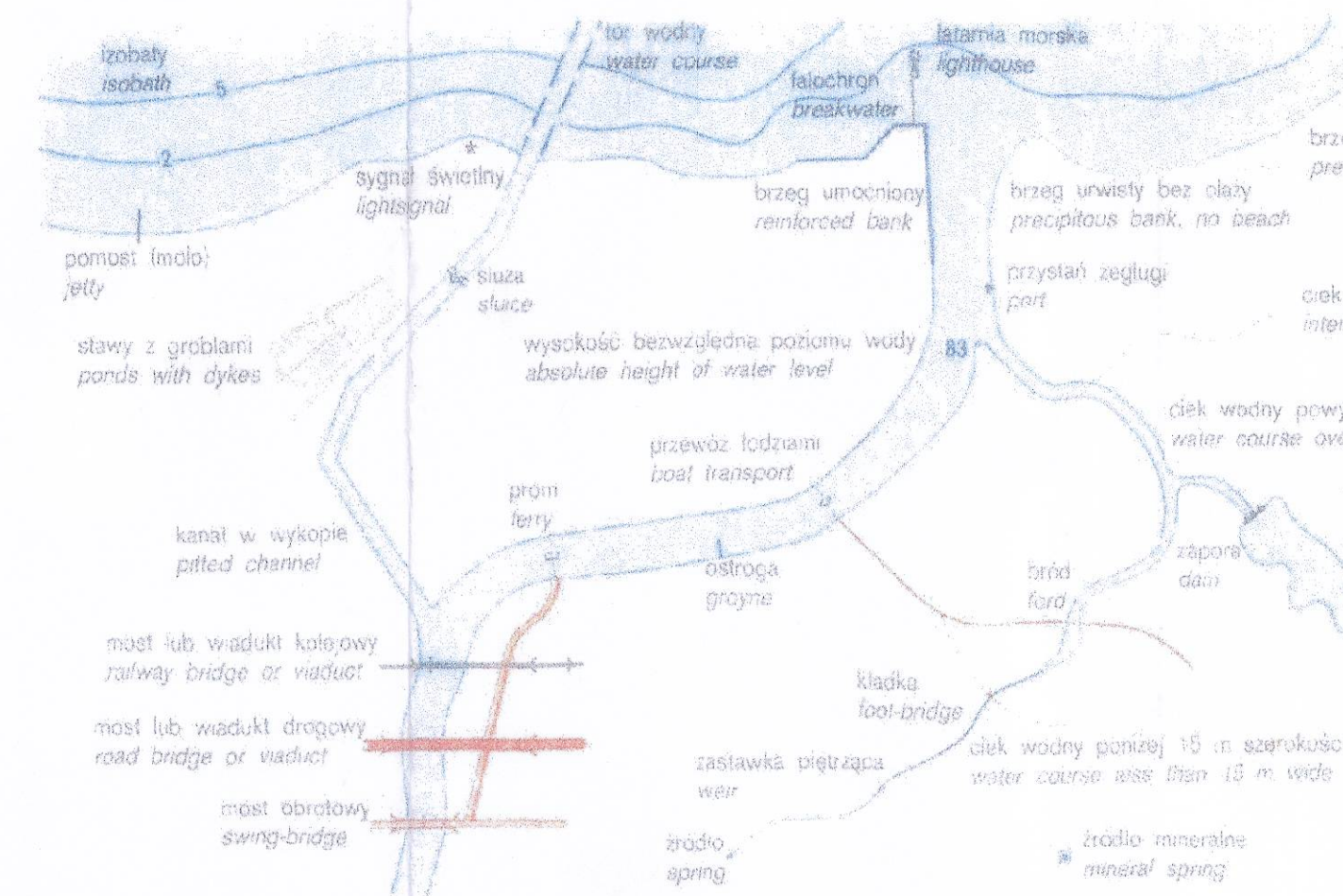


PLAN AGLOMERACJI OLSZTYN



OBJAŚNIENIA ZNAKÓW I SKRÓTÓW



GRANICE WEDŁUG PRG, stan z dnia 31.12.2003 r.

Biskupice

Biskupice

• granice gminy
Park Krajobrazowy "Orlich Gniazd"

1 : 25 000

1 cm = 250 m

500m 1000 1500 2000

1 cm = 250 m

© MARSZAŁEK WOJEWÓDZTWA ŚLĄSKIEGO

Wszystkie prawa zastrzeżone. Niektóre części mogą być objęte prawami, które wynikają
z prawa autorskiego i prawa do informacji w innych krajach. Wszystkie prawa zastrzeżone.
Wszystkie prawa zastrzeżone. Wszystkie prawa zastrzeżone. Wszystkie prawa zastrzeżone.

All rights reserved. This copyright notice may not be reproduced without the written
consent of the publisher. All rights reserved. All rights reserved. All rights reserved.

PODZIAŁ ADMINISTRACYJNY

WOJEWÓDZTWO ŚLĄSKIE
1. Częstochowa, powiat częstochowski

Powiat: częstochowski, ziębicki

2. gm. Olstyn
3. gm. Mińsk

4. gm. Janów

6. gm. Poczeknia

Pamięć myszkowska
7. gm. Poraj

S. gm. Žaiki

OPRACOWANIE:

Państwowy układ współrzędnych 1902
 Poczta elektroniczna Krajowa 86

» w Wojewódzkim Odrobku Dokumentacji

nej i Kartograficznej w Katowicach)

GMINA OLSZTYN

Pl. Piłsudskiego 10, 42-256 Olsztyn
pow. częstochowski, woj. śląskie
tel. 34 3385073, fax 34 3385055

NIP: 9492190518, REGON: 1513981
www.polsztyn-iurajski.pl