







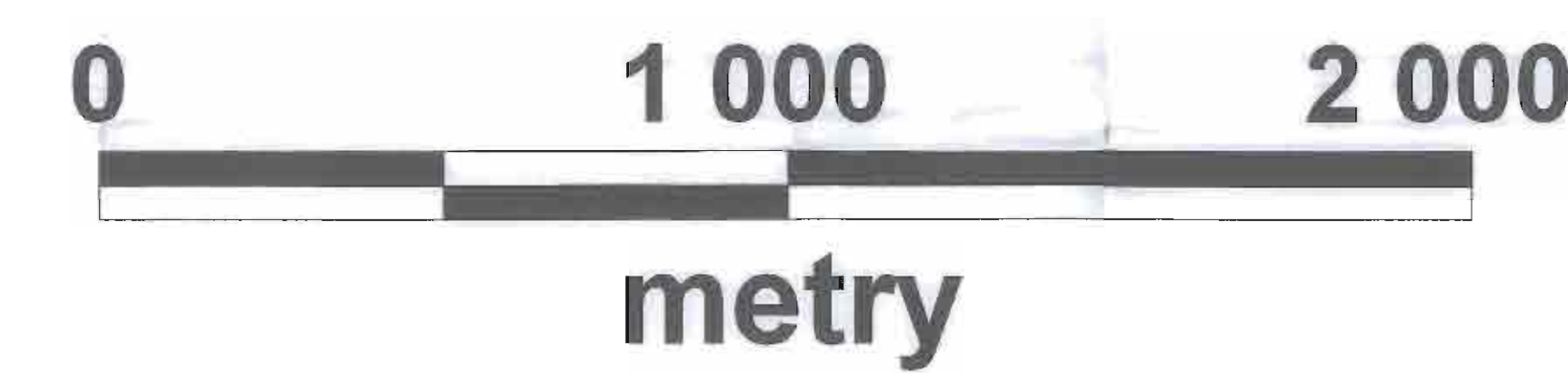


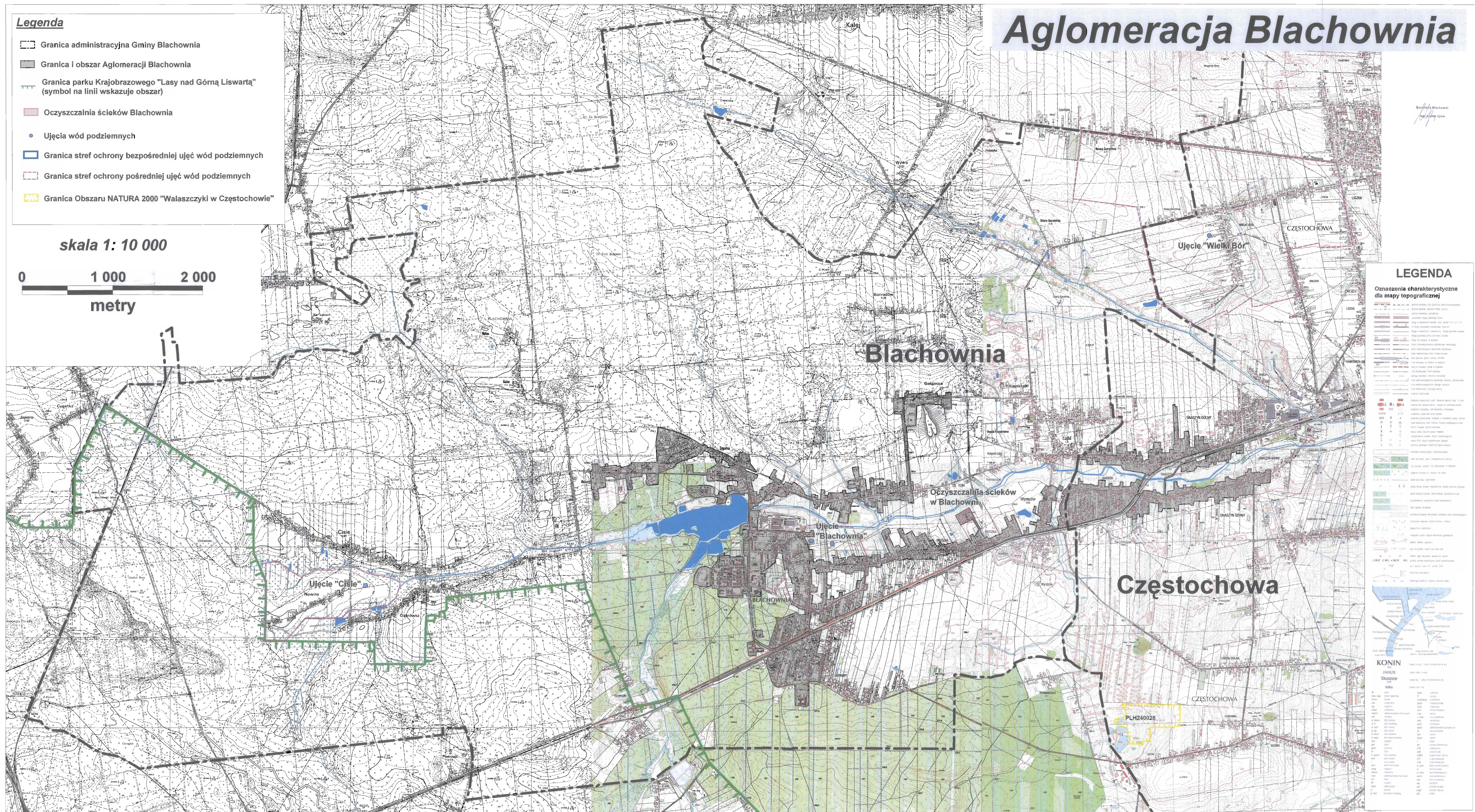
Legenda

-  Granica administracyjna Gminy Blachownia
-  Granica i obszar Aglomeracji Blachownia
-  Granica parku Krajobrazowego "Łasy nad Górną Liswartą"
(symbol na linii wskazuje obszar)
-  Oczyszczalnia ścieków Blachownia
-  Ujęcia wód podziemnych
-  Granica stref ochrony bezpośredniej ujęć wód podziemnych
-  Granica stref ochrony pośredniej ujęć wód podziemnych
-  Granica Obszaru NATURA 2000 "Walaśzczyki w Częstochowie"

skala 1: 10 000



Aglomeracja Blachownia



LEGENDA

Oznaczenia charakterystyczne dla mapy topograficznej

[illegible][illegible]

KONIN
22.8
ZAKRĘŻE
Skuszów
079

[illegible]