

AGLOMERACJA SUSZEC

OBJAŚNIENIA ZNAKÓW

- Punkty osnowy poziomej
- Punkt osnowy wysokościowej
- Punkt topograficzny
- Budynek
- Zwarta zabudowa
- Pojedyńczy zagroda
- Zakład przemysłowy
 - a) z kominem
 - b) nie mieszczący się w skali
 - c) nie mieszczący się w skali bez kominu
- Kościół
 - a) nie mieszczący się w skali
 - b) mieszczący się w skali
- Stacja benzynowa
- Transformator
- Linia telefoniczna
- Napowietrzny przewód elektr.
 - a) niskiego napięcia
 - b) wysokiego napięcia
- Linia kolejowa, stacja
- Linia kolejowa elektryfikowana
- Linia kolejowa wąskotorowa, przystanek
- Linia tramwajowa
- Autostrada
- Droga szybkiego ruchu
- Droga główna, szlak kilometrowy
- Droga drugorzędna
- Droga lokalna
- Droga wiejska
- Droga polna lub leśna
- Ścieżka
- Międzynarodowe i krajowe numery dróg
- Mur lub ogrodzenie metalowe przy drodze
- Ogrodzenie z kamienia, prętów metalowych lub siatki
- Potok, strumień, rzeka, rów, kanał
- Suchy rów
- Wal sztuczny, grobla
- Granica państwa
- Granica województwa
- Granica gminy
- Pas lasu
- Rząd drzew
- Zrywoplot, pas krzaków
- Las wysokopięny z linią oddziałową
 - a) iglasty b) liściasty c) mieszany
- Las rzadki
- Zagajnik
- Kraki zwarte
 - a) iglaste b) liściaste
- Sad
- Łąka sucha i podmokła
- Zarośla trzcin i sitowia
- Bagna

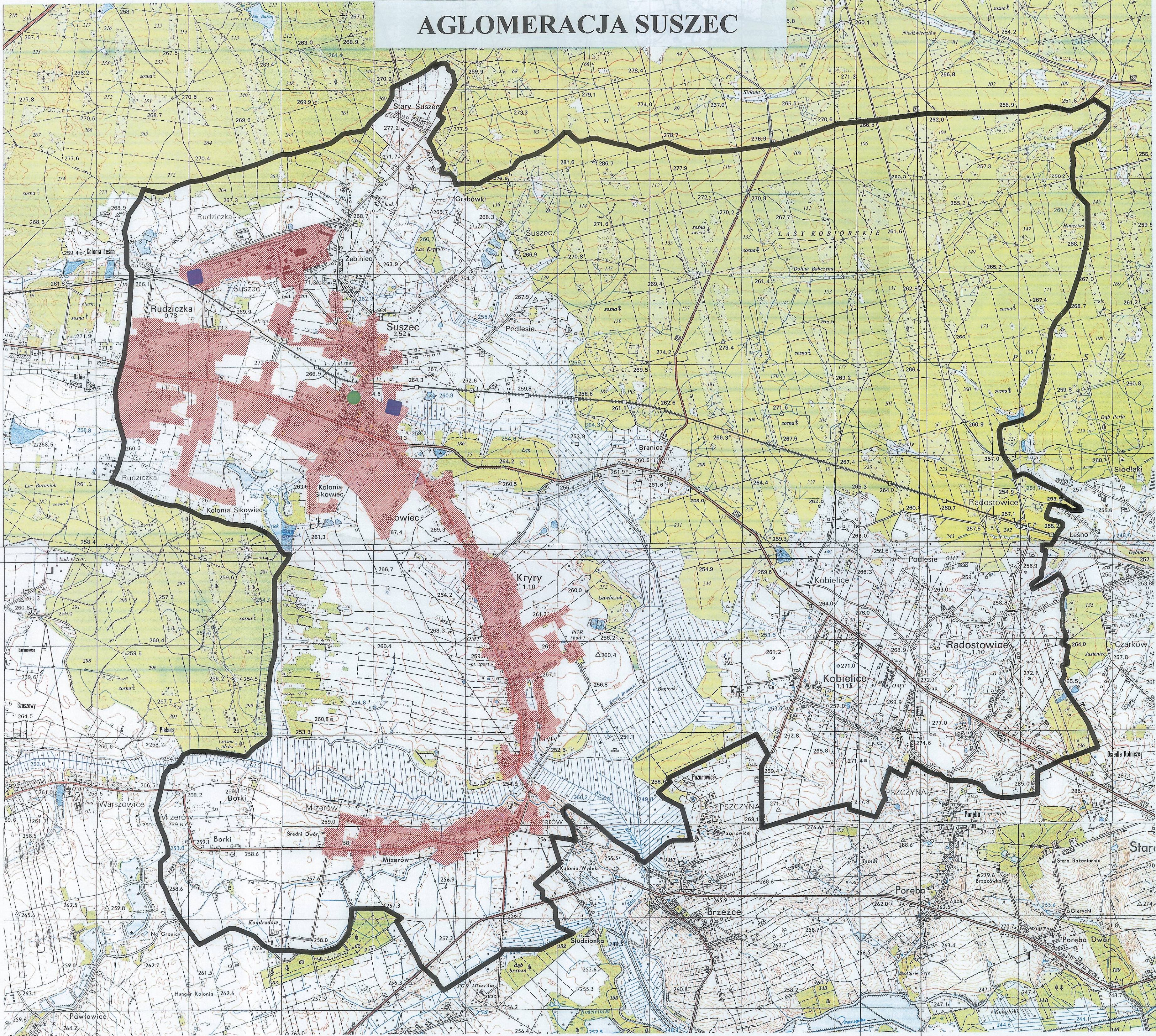
Warstwie ciagle poprowadzono co 5 m

Redaktor: mgr Danuta Brodowska
Rysownik: Maria Wandys

- OBSZAR AGLOMERACJI
- OCZYSZCZALNIA ŚCIEKÓW
- GRANICA GMINY SUSZEC
- POMNIK PRZYRODY

GINA SUSZEC
ul. Lipowa 1, 43-267 Suszec
woj. śląskie
tel. (52) 449-30-50, fax 449-30-51
e-mail: gmina@suszec.pl
NIP: 638-17-92-968

WOJŚ
Marian Pomorski



1 : 25 000

1 cm=250 m
m 1000 750 500 250 0 1 km

© GŁÓWNY GEODETA KRAJU

Wszystkie prawa zastrzeżone. Mapa ani żadna jej część bez pisemnej zgody wydawcy nie może być wykorzystywana w systemach odzwierciedlających bądź reprodukowana jakimkolwiek sposobem: fotograficznym, elektronicznym, mechanicznym lub innym.
All rights reserved. This map or any part of it may not, without the previous written consent of the publisher, be used in retrievable systems or reproduced by any photographic, electronic, mechanical or other system whatsoever.

Podział administracyjny

- WOJ. KATOWICKIE
1. m. Rybnik
 2. m. Wodzisław Śląski
 3. m. Jastrzębie Zdrój
 4. m. Orzesze
 5. m. Zory
 6. gm. Zory
 7. gm. Pawłowice
 8. gm. Leszczyn
 9. gm. Mszana
10. gm. Świerklany
- Stan na 1983-12-31