

# AGLOMERACJA RUDA ŚLĄSKA

MAPA TOPOGRAFICZNA



GŁÓWNY URZĄD  
GEODEZJI I KARTOGRAFII

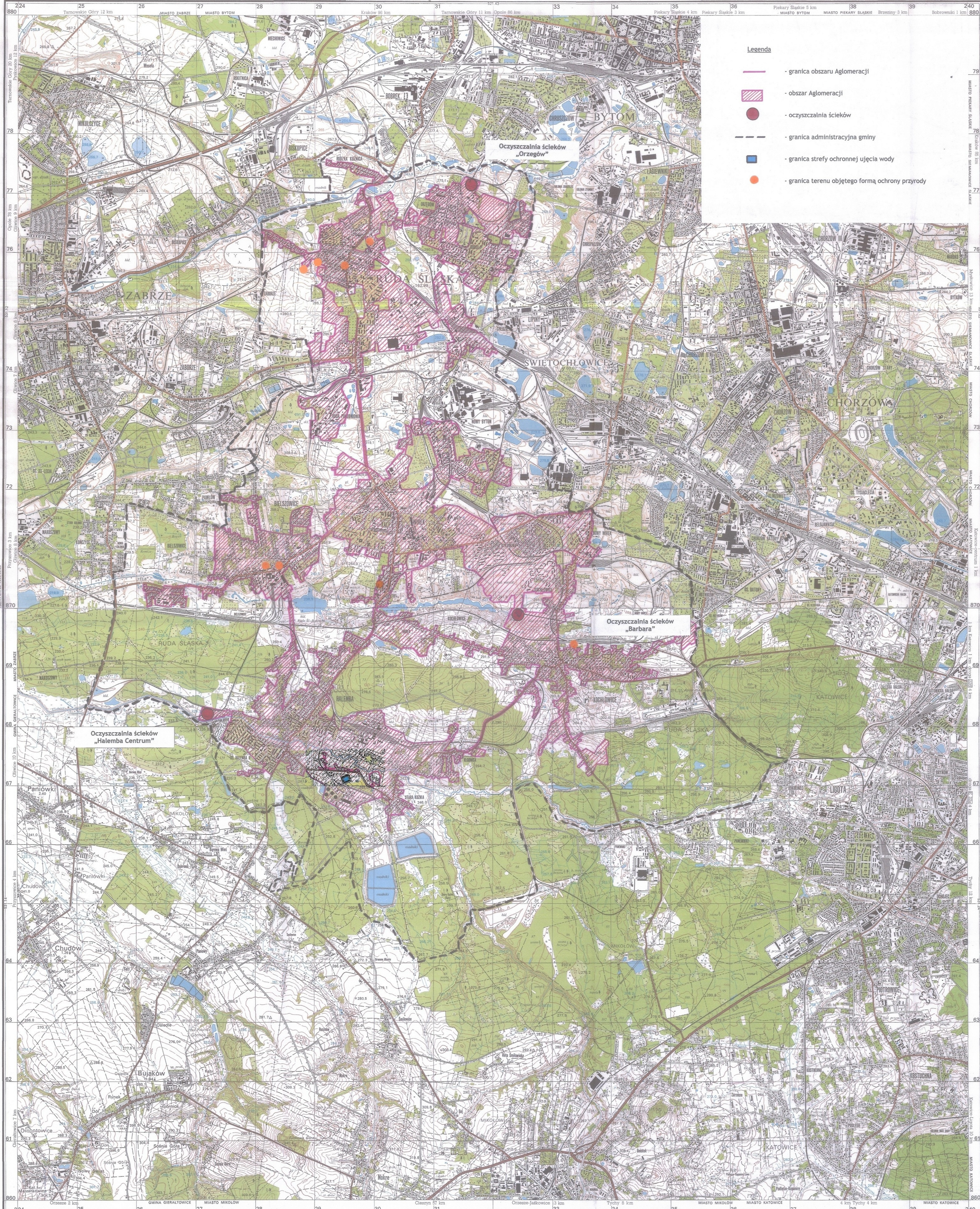
## OBJAŚNIENIA ZNAKÓW

- Punkty osnowy poziomej
- Punkt osnowy wysokościowej
- Punkt topograficzny
- Budynek
- Zwarta zabudowa
- Pojedyńcza zabudowa
- Zakład przemysłowy
- a) z kominem
- b) nie mieszczący się w skali
- c) nie mieszczący się w skali bez kominu
- Kościół
- a) nie mieszczący się w skali
- b) mieszczący się w skali
- Stacja benzynowa
- Transformator
- Linia telefoniczna
- Napowietrzny przewód elektr.
- a) niskiego napięcia
- b) wysokiego napięcia
- Linia kolejowa, stacja
- Linia kolejowa elektryfikowana
- Linia kolejowa wąskotorowa, przystanek
- Linia tramwajowa
- Autostrada
- Droga szybkiego ruchu
- Droga główna, skłup kilometrowy
- Droga drogowo-terenowa
- Droga lokalna
- Droga wąska
- Droga polna lub leśna
- Ścieżka
- Międzynarodowe i krajowe numery dróg
- Mur lub ogrodzenie metalowe przy drodze
- Ogrodzenie z kamienia, przewód metalowych lub stali
- Potok, strumień, rzeka, rów, kanał
- Suchy rów
- Wal słuczny, grobla
- Granica państwa
- Granica województwa
- Granica gminy
- Pas lasu
- Rząd drzew
- Zrywplot, pas krzaków
- Las wysokopięny z linią oddziałową
- a) iglasty b) liściasty c) mieszany
- Las rzadki
- Zagajnik
- Krzaki zwarte
- a) iglaste b) liściaste
- Sad
- Łąka sucha i podmokła
- Zarośla trzcin i sianowiska
- Bagno

Wzrosty cięgie pogrupowane co 5 m

- Punkty osnowy poziomej
- Punkt osnowy wysokościowej
- Punkt topograficzny
- Budynek
- Zwarta zabudowa
- Pojedyńcza zabudowa
- Zakład przemysłowy
- a) z kominem
- b) nie mieszczący się w skali
- c) nie mieszczący się w skali bez kominu
- Kościół
- a) nie mieszczący się w skali
- b) mieszczący się w skali
- Stacja benzynowa
- Transformator
- Linia telefoniczna
- Napowietrzny przewód elektr.
- a) niskiego napięcia
- b) wysokiego napięcia
- Linia kolejowa, stacja
- Linia kolejowa elektryfikowana
- Linia kolejowa wąskotorowa, przystanek
- Linia tramwajowa
- Autostrada
- Droga szybkiego ruchu
- Droga główna, skłup kilometrowy
- Droga drogowo-terenowa
- Droga lokalna
- Droga wąska
- Droga polna lub leśna
- Ścieżka
- Międzynarodowe i krajowe numery dróg
- Mur lub ogrodzenie metalowe przy drodze
- Ogrodzenie z kamienia, przewód metalowych lub stali
- Potok, strumień, rzeka, rów, kanał
- Suchy rów
- Wal słuczny, grobla
- Granica państwa
- Granica województwa
- Granica gminy
- Pas lasu
- Rząd drzew
- Zrywplot, pas krzaków
- Las wysokopięny z linią oddziałową
- a) iglasty b) liściasty c) mieszany
- Las rzadki
- Zagajnik
- Krzaki zwarte
- a) iglaste b) liściaste
- Sad
- Łąka sucha i podmokła
- Zarośla trzcin i sianowiska
- Bagno

Wzrosty cięgie pogrupowane co 5 m



1 : 25 000

© GŁÓWNY GEODETA KRAJU

Wszystkie prawa zastrzeżone. Mapa ani żadna jej część bez pisemnej zgody wydawcy nie może być wykorzystywana w systemach odzwierciedlających bądź reprodukcji w jakikolwiek sposób: fotograficznym, elektronicznym, mechanicznym lub innym. All rights reserved. This map or any part of it may not, without the previous written consent of the publisher, be used in retrievable systems or reproduced by any photographic, electronic, mechanical or other system whatsoever.

Opracowano w OPGK Kraków-1988r.  
na podstawie mapy 1:10 000 z 1983r.  
wg znaków umownych-1988r.  
Wydanie pierwsze

MT25000-4 531.23

Katowice - Łódź

9783251414696

ISBN 978-3251-1469-6

Podział administracyjny  
WOJ. KATOWICKIE  
1. m. Katowice  
2. m. Mikołów  
3. m. Ruda Śląska  
4. m. Chorzów  
5. m. Zabrze  
6. m. Tychy  
7. gm. Gierałtów

GŁÓWNY SPECJALISTA  
dla geodezji i kartografii  
PWK Sp. z o.o. ul. Świątki 1  
m. Katowice  
Kierownik  
Referatu Ochrony Środowiska  
Województwa Śląskiego  
Leokadia Masłowska