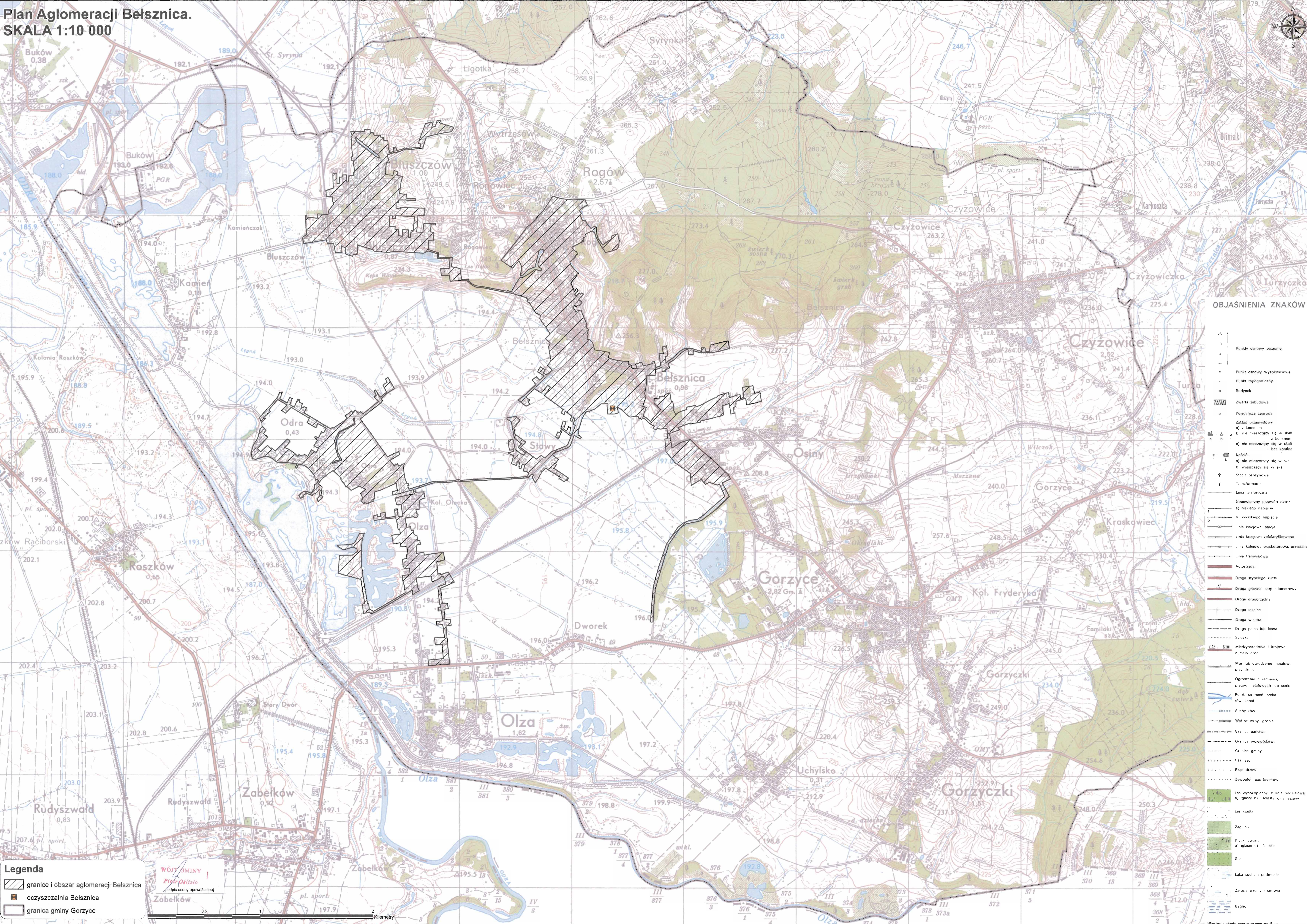


Plan Aglomeracji Bełsznica.
SKALA 1:10 000



Legenda

- granicie i obszar aglomeracji Bełsznica
- oczyszczalnia Bełsznica
- granica gminy Gorzyce

WOJ. GMINY
Piotr Dłuziński
podpis osoby upoważnionej

OBJAŚNIENIA ZNAKÓW

- Δ Punkt osnowy poziomej
- o Punkt osnowy wysokościowej
- Punkt topograficzny
- Budynek
- ▨ Zwarta zabudowa
- Pojedyncza zagroda
- ⊠ Zakład przemysłowy
 - a) z kominem
 - b) nie mieszczący się w skali
 - c) nie mieszczący się w skali bez kominu
- ⊠ Kościół
 - a) nie mieszczący się w skali
 - b) mieszczący się w skali
- ⊠ Stacja benzynowa
- ⊠ Transformator
- Linia telefoniczna
- Napowietrzny przewód elektr.
 - a) niskiego napięcia
 - b) wysokiego napięcia
- Linia kolejowa, stacja
- Linia kolejowa zelektryfikowana
- Linia kolejowa wąskotorowa, przystanek
- Linia tramwajowa
- Autostrada
- Droga szybkiego ruchu
- Droga główna, słup kilometrowy
- Droga drugorzędna
- Droga lokalna
- Droga wiejska
- Droga polna lub leśna
- Sieczka
- Międzynarodowe i krajowe numery dróg
- Mur lub ogrodzenie metalowe przy drodze
- Ogrodzenie z kamienia, prętów metalowych lub siatki
- Potok, strumień, rzeka, rów, kanał
- Suchy rów
- Wał szutrzynny, grobla
- Granica parafialna
- Granica województwa
- Granica gminy
- Pas lasu
- Rząd drzew
- Zrywplot, pas krzaków
- Las wysokopięny z linią oddziałową
 - a) iglasty b) liściasty c) mieszany
- Las rzadki
- Zagajnik
- Krzaki zwarte
 - a) iglaste b) liściaste
- Sad
- Łąka sucha i podmokła
- Zarosła trzciny i sitowia
- Bagno

Wartości ciepła poproszono co 5 m