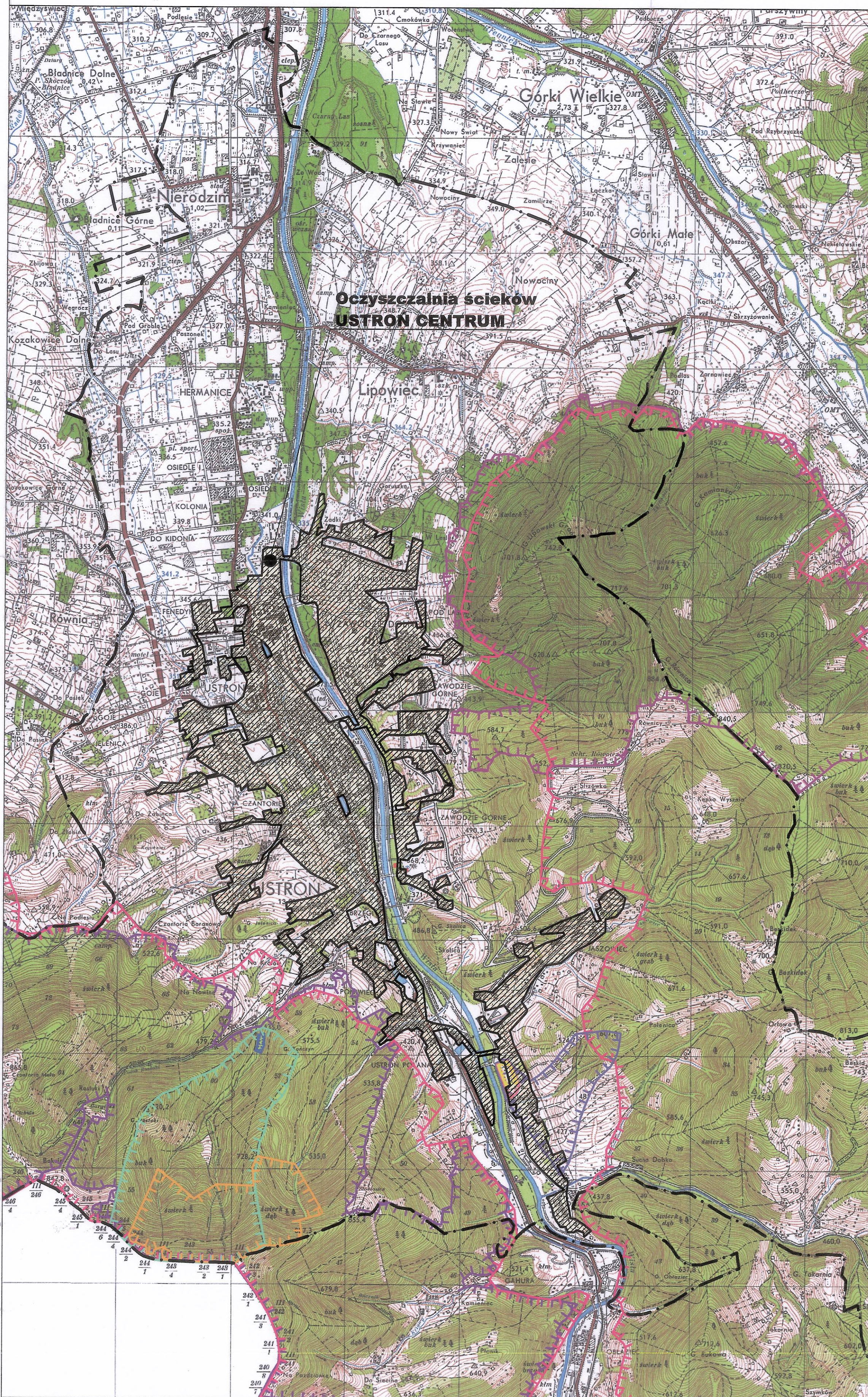


# Aglomeracja USTRON



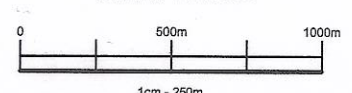
## OBJAŚNIENIA ZNAKÓW:

- Punkt osnowy poziomej
- Punkt osnowy wysokościowej
- Punkt topograficzny
- Budynek
- Zwarta zabudowa
- a) w dużych miastach
- b) w pozostałych osiedlach
- Zakład przemysłowy
- a) z kominem
- b) nie mieszczący się w skali - z kominem
- c) nie mieszczący się w skali - bez kominu
- Kościół
- Leśniczówka, gajówka
- Stacja benzynowa
- Transformator
- Linia telefoniczna
- Napowietrzny przewód elektryczny
- Mur lub ogrodzenie metalowe przy drodze
- Ogrodzenie z kamienia, prętów metalowych lub siatki
- Potok, strumień, rzeka, rów, kanał
- Suchy rów
- Wał sztuczny, grobla
- Pas lasu
- Żywyplot, pas krzaków
- Las wysokopięny z linią oddziałową
- a) iglasty b) liściasty c) mieszany
- Las rzadki
- Zagajnik
- Krzaki zwarte
- a) iglaste b) liściaste
- Sad
- Łąka sucha i podmokła
- Zarośla trzciny i sitowia
- Bagno
- Poziomice ciągłe
- Droga główna, słup kilometrowy
- Droga drugorzędna
- Droga lokalna
- Droga wiejska
- Droga polna lub leśna
- Ścieżka

## LEGENDA:

- Granica administracyjna gminy
- Granica aglomeracji
- Obszar aglomeracji
- Oczyszczalnia ścieków
- Strefa ochrony bezpośredniej ujęcia wody w Ustroniu Jaszowcu
- Strefa ochrony pośredniej wewnętrznej ujęcia wody w Ustroniu Jaszowcu
- Strefa ochrony pośredniej zewnętrznej ujęcia wody w Ustroniu Jaszowcu
- Strefa ochrony bezpośredniej ujęcia wody w Ustroniu Brzegach
- Strefa ochrony bezpośredniej ujęcia wody na potoku Górnik i zbiornika wody w Ustroniu Poniewcu
- Strefa ochrony pośredniej ujęcia wody na potoku Górnik i zbiornika wody w Ustroniu Poniewcu
- Rezerwat Przyrody Czantorja
- Obszar mający znaczenie dla Wspólnoty - Beskid Śląski
- Park Krajobrazowy Beskidu Śląskiego

SKALA 1 : 25 000



Opracowanie:  
"Arktyk" Sp. z o.o.  
43-100 Bielsko-Biala, ul. Poniatowskiego 6  
Opracował:  
mgr inż. Marta Blachut

Wnioskodawca:  
**Burmistrz  
Miasta Ustron  
Ireneusz Szarzec**

BURMISTRZ MIASTA

Ireneusz Szarzec