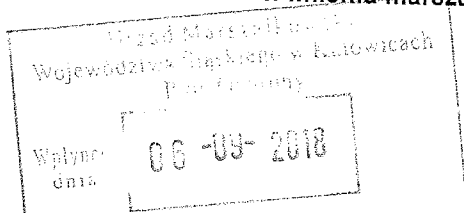


OŚWIADCZENIE MAJĄTKOWE

członka zarządu województwa, skarbnika województwa, sekretarza województwa,
kierownika wojewódzkiej samorządowej jednostki organizacyjnej,
osoby zarządzającej i członka organu zarządzającego wojewódzką
osobą prawną oraz osoby wydającej decyzje administracyjne
w imieniu marszałka województwa^{1) 2)}



Rybnik, dnia 04.09.2018.
(miejscowość)

Uwaga:

1. Osoba składająca oświadczenie obowiązana jest do zgodnego z prawdą, starannego i zupełnego wypełnienia każdej z rubryk.
2. Jeżeli poszczególne rubryki nie znajdują w konkretnym przypadku zastosowania, należy wpisać "nie dotyczy".
3. Osoba składająca oświadczenie obowiązana jest określić przynależność poszczególnych składników majątkowych, dochodów i zobowiązań do majątku odrębnego i majątku objętego małżeńską wspólnością majątkową.
4. Oświadczenie majątkowe dotyczy majątku w kraju i za granicą.
5. Oświadczenie majątkowe obejmuje również wierzytelności pieniężne.
6. W części A oświadczenia zawarte są informacje jawne, w części B zaś informacje niejawne dotyczące adresu zamieszkania składającego oświadczenie oraz miejsca położenia nieruchomości.

CZĘŚĆ A

Ja, niżej podpisany(a), Bernadeta Dziwoki
(imię i nazwisko oraz nazwisko rodowe)
urodzony(a) 20.02.1964 r. w Rybniku
Centrum Kształcenia Zawodowego i Ustawicznego
Województwa Śląskiego w Rybniku
p.o. dyrektora
(miejsce zatrudnienia, stanowisko lub funkcja)

po zapoznaniu się z przepisami ustawy z dnia 21 sierpnia 1997 r. o ograniczeniu prowadzenia działalności gospodarczej przez osoby pełniące funkcje publiczne (Dz. U. z 2017 r., poz. 1393) oraz ustawy z dnia 5 czerwca 1998 r. o samorządzie województwa (Dz. U. z 2016 r. poz. 486 z późn. zm.), zgodnie z art. 27c tej ustawy oświadczam, że posiadam wchodzące w skład małżeńskiej wspólności majątkowej lub stanowiące mój majątek odrębny:

I.

Zasoby pieniężne:

- środki pieniężne zgromadzone w walucie polskiej: 123 338,45 PLN

- środki pieniężne zgromadzone w walucie obcej: nie dotyczy

- papiery wartościowe: nie dotyczy

na kwotę:

II.

1. Dom o powierzchni: 94 m², o wartości: 110.000,00 tytuł prawny: własność
2. Mieszkanie o powierzchni: m², o wartości: tytuł prawny:
3. Gospodarstwo rolne:
rodzaj gospodarstwa: nie dotyczy, powierzchnia:
o wartości:
rodzaj zabudowy:
tytuł prawny:
- Z tego tytułu osiągnąłem(ęłam) w roku ubiegłym przychód i dochód w wysokości:
4. Inne nieruchomości:
powierzchnia: 1036 m² - grunt zabudowany budynkiem mieszkalnym z poz. 1
o wartości: 32.500,00
tytuł prawny: własność

III.

Posiadam udziały w spółkach handlowych - należy podać liczbę i emitenta udziałów:

..... nie dotyczy

Udziały te stanowią pakiet większy niż 10% udziałów w spółce:

Z tego tytułu osiągnąłem(ęłam) w roku ubiegłym dochód w wysokości:

IV.

Posiadam akcje w spółkach handlowych - należy podać liczbę i emitenta akcji:

..... nie dotyczy

Akcje te stanowią pakiet większy niż 10% akcji w spółce:

Z tego tytułu osiągnąłem(ęłam) w roku ubiegłym dochód w wysokości:

V.

Nabyłem(am) (nabył mój małżonek, z wyłączeniem mienia przynależnego do jego majątku odrębnego) od Skarbu Państwa, innej państwowej osoby prawnej, jednostek samorządu terytorialnego, ich związków, od komunalnej osoby prawnej lub związku metropolitalnego następujące mienie, które podlegało zbyciu w drodze przetargu - należy podać opis mienia i datę nabycia, od kogo:

..... nie dotyczy

VI.

1. Prowadzę działalność gospodarczą³ (należy podać formę prawną i przedmiot działalności):
..... *nie dotyczy*

- osobiście

- wspólnie z innymi osobami

Z tego tytułu osiągnąłem(ęłam) w roku ubiegłym przychód i dochód w wysokości:

2. Zarządzam działalnością gospodarczą lub jestem przedstawicielem, pełnomocnikiem takiej działalności (należy podać formę prawną i przedmiot działalności):

..... *nie dotyczy*

- osobiście

- wspólnie z innymi osobami

Z tego tytułu osiągnąłem(ęłam) w roku ubiegłym dochód w wysokości:

VII.

1. W spółkach handlowych (nazwa, siedziba spółki): *nie dotyczy*

- jestem członkiem zarządu (od kiedy):

- jestem członkiem rady nadzorczej (od kiedy):

- jestem członkiem komisji rewizyjnej (od kiedy):

Z tego tytułu osiągnąłem(ęłam) w roku ubiegłym dochód w wysokości:

2. W spółdzielniach: *nie dotyczy*

- jestem członkiem zarządu (od kiedy):

- jestem członkiem rady nadzorczej⁴ (od kiedy):

- jestem członkiem komisji rewizyjnej (od kiedy):

Z tego tytułu osiągnąłem(ęłam) w roku ubiegłym dochód w wysokości:

3. W fundacjach prowadzących działalność gospodarczą: *nie dotyczy*

- jestem członkiem zarządu (od kiedy):

- jestem członkiem rady nadzorczej (od kiedy):

- jestem członkiem komisji rewizyjnej (od kiedy):

Z tego tytułu osiągnąłem(ęłam) w roku ubiegłym dochód w wysokości:

VIII.

Inne dochody osiągane z tytułu zatrudnienia lub innej działalności zarobkowej lub zajęć, z podaniem kwot uzyskiwanych z każdego tytułu: *dochód ze stosunku pracy w CKZiVNS w Rybniku: 5150,40 PLN brutto/miesięcznie*

IX.

Składniki mienia ruchomego o wartości powyżej 10.000 złotych (w przypadku pojazdów mechanicznych należy podać markę, model i rok produkcji):

Renault Clio 2008r

X.

Zobowiązania pieniężne o wartości powyżej 10.000 złotych, w tym zaciągnięte kredyty i pożyczki oraz warunki, na jakich zostały udzielone (wobec kogo, w związku z jakim zdarzeniem, w jakiej wysokości):

nie dotyczy

Dokonano anonimizacji w zakresie danych teleadresowych, zgodnie z art. 5 ustawy z dnia 6 września 2001r. o dostępie do informacji publicznej. Osobą dokonującą wyłączenia jawności jest Barbara Wypiór.

Powyższe oświadczenie składam świadomy(a), iż na podstawie art. 233 § 1 Kodeksu karnego za podanie nieprawdy lub zatajenie prawdy grozi kara pozbawienia wolności.

Pylonik, 04.09.2018 r.
(miejscowość, data)

Bernadeta Dziwoli
(podpis)

¹ Niewłaściwe skreślić.

² Zakres stosowania wzoru do oświadczeń majątkowych sekretarza województwa określa art. 56 ustawy z dnia 21 listopada 2008 r. o pracownikach samorządowych (Dz. U. z 2016 r., poz. 902 z późn. zm.)

³ Nie dotyczy działalności wytwórczej w rolnictwie w zakresie produkcji roślinnej i zwierzęcej, w formie i zakresie gospodarstwa rodzinnego.

⁴ Nie dotyczy rad nadzorczych spółdzielni mieszkaniowych.