

**UCHWAŁA NR VI/65/12/2024**  
**SEJMIKU WOJEWÓDZTWA ŚLĄSKIEGO**

z dnia 22 stycznia 2024 r.

**w sprawie obszaru chronionego krajobrazu „Potok Łąkowy”**

Na podstawie art. 9, art. 18 pkt 1 i art. 89 ust. 1 ustawy z dnia 5 czerwca 1998 roku o samorządzie województwa (tekst jednolity Dz. U. z 2022 roku, poz. 2094 z późn. zm.) oraz art. 23 ust. 2 ustawy z dnia 16 kwietnia 2004 roku o ochronie przyrody (tekst jednolity Dz. U. z 2023 roku, poz. 1336, z późn. zm.)

**Sejmik Województwa Śląskiego**  
**uchwała:**

§ 1. 1. Obszar chronionego krajobrazu o nazwie „Potok Łąkowy”, zwany dalej „Obszarem”, o całkowitej powierzchni 11,85 ha, położony jest w gminie Ornontowice w województwie śląskim.

2. Usytuowanie Obszaru i przebieg jego granic przedstawia mapa, stanowiąca załącznik nr 1 do uchwały.

3. Przebieg granic Obszaru określa linia ciągła łącząca punkty załamania granicy, których współrzędne zawiera wykaz, stanowiący załącznik nr 2 do uchwały.

§ 2. 1. Na terenie Obszaru zakazuje się:

- 1) zabijania dziko występujących zwierząt, niszczenia ich nor, legowisk, innych schronień i miejsc rozrodu oraz tarlisk, złożonej ikry, z wyjątkiem amatorskiego połowu ryb oraz wykonywania czynności związanych z racjonalną gospodarką rolną, leśną, rybacką i łowiecką;
- 2) realizacji przedsięwzięć mogących znacząco oddziaływać na środowisko w rozumieniu przepisów ustawy z dnia 3 października 2008 r. o udostępnianiu informacji o środowisku i jego ochronie, udziale społeczeństwa w ochronie środowiska oraz o ocenach oddziaływania na środowisko (t.j. Dz. U. z 2023 r. poz. 1094, z późn. zm.);
- 3) likwidowania i niszczenia zadrzewień śródpolnych, przydrożnych i nadwodnych, jeżeli nie wynikają one z potrzeby ochrony przeciwpowodziowej i zapewnienia bezpieczeństwa ruchu drogowego lub wodnego lub budowy, odbudowy, utrzymania, remontów lub naprawy urządzeń wodnych;
- 4) wykonywania prac ziemnych trwale zniekształcających rzeźbę terenu, z wyjątkiem prac związanych z zabezpieczeniem przeciwpowodziowym lub przeciwsuwiskowym lub utrzymaniem, budową, odbudową, naprawą lub remontem urządzeń wodnych;
- 5) dokonywania zmian stosunków wodnych, jeżeli służą innym celom niż ochrona przyrody lub zrównoważone wykorzystanie użytków rolnych i leśnych oraz racjonalna gospodarka wodna lub rybacka;
- 6) likwidowania naturalnych zbiorników wodnych, starorzeczy i obszarów wodno-błotnych;
- 7) budowania nowych obiektów budowlanych w pasie szerokości do 40 m od linii brzegów rzek, jezior i innych naturalnych zbiorników wodnych, z wyjątkiem urządzeń wodnych oraz obiektów służących prowadzeniu racjonalnej gospodarki rolnej, leśnej lub rybackiej.

2. Zasięg terenów, na których obowiązuje zakaz określony w ust. 1 pkt 7 przedstawia mapa, stanowiąca załącznik nr 1 do uchwały, a ich granice określa linia ciągła łącząca punkty załamania granicy, których współrzędne zawiera wykaz, stanowiący załącznik nr 3 do uchwały.

§ 3. 1. Na Obszarze wprowadza się ustalenia dotyczące czynnej ochrony ekosystemów, w celu zachowania ich trwałości oraz zwiększania różnorodności biologicznej.

2. Ustalenia dotyczące czynnej ochrony ekosystemów obejmują:

- 1) pozostawianie drzew spełniających kryteria uznawania za pomniki przyrody, przestojów, drzew dziuplastych, drzew obumarłych lub ich części aż do całkowitego ich rozkładu, o ile nie zagrażają one bezpieczeństwu ludzi i mienia,
- 2) kształtowanie stref buforowych wzdłuż cieków poprzez tworzenie pasów zadrzewień i zakrzewień,
- 3) zwalczanie gatunków inwazyjnych z wyłączeniem stosowania środków chemicznych.

§ 4. Nadzór nad Obszarem sprawuje Marszałek Województwa Śląskiego.

§ 5. Wykonanie uchwały powierza się Zarządowi Województwa Śląskiego.

§ 6. Uchwała wchodzi w życie po upływie 14 dni od daty ogłoszenia w Dzienniku Urzędowym Województwa Śląskiego.<sup>1)</sup>

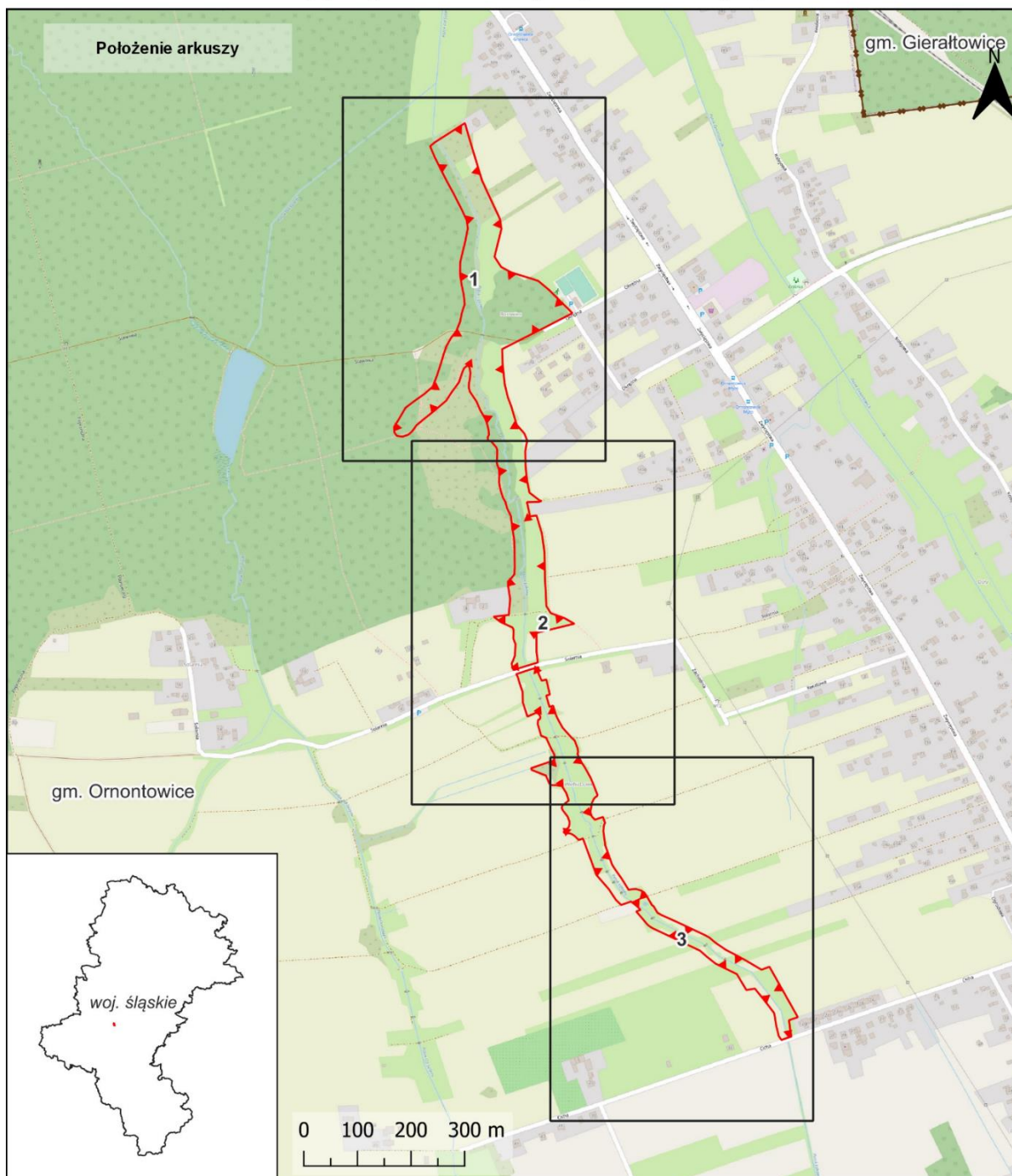
Przewodniczący Sejmiku  
Województwa Śląskiego

**Mirosław Mazur**





---

<sup>1)</sup>Niniejsza uchwała poprzedzona była Uchwałą Nr XIV/87/2003 Rady Gminy Ornontowice z dnia 30 października 2003 r. w sprawie wyznaczenia obszarów chronionego krajobrazu na terenie Gminy Ornontowice (Dz. Urz. Woj. Śl. Nr 3, poz. 52), zmienioną Uchwałą Nr XIII/87/07 Rady Gminy Ornontowice z dnia 26 września 2007 r. (Dz. Urz. Woj. Śl. Nr 195, poz. 3729), która traci moc z dniem wejścia w życie niniejszej uchwały na podstawie art. 157 ustawy o ochronie przyrody z dnia 16 kwietnia 2004 r. (t.j. Dz. U. z 2023 r., poz. 1336, z późn. zm.).

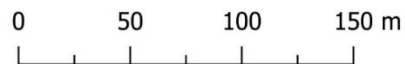
Przebieg granicy obszaru chronionego krajobrazu „Potok Łąkowy”



Objaśnienia do arkuszy

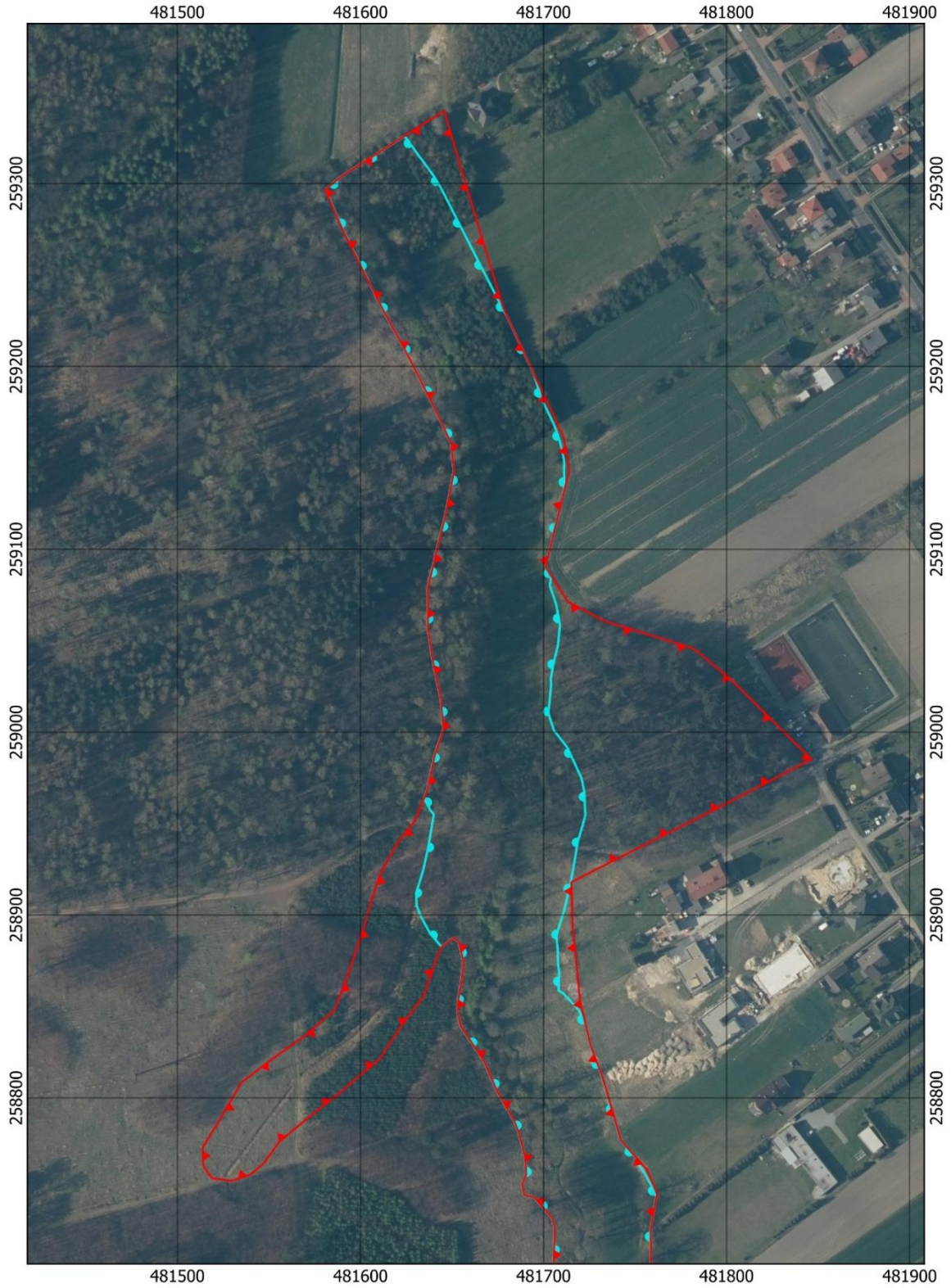
-  granica obszaru chronionego krajobrazu „Potok Łąkowy”
-  tereny objęte zakazem, o którym mowa w § 2 ust. 1 pkt 7 Uchwały
-  granica gminy
-  granica województwa

Skala

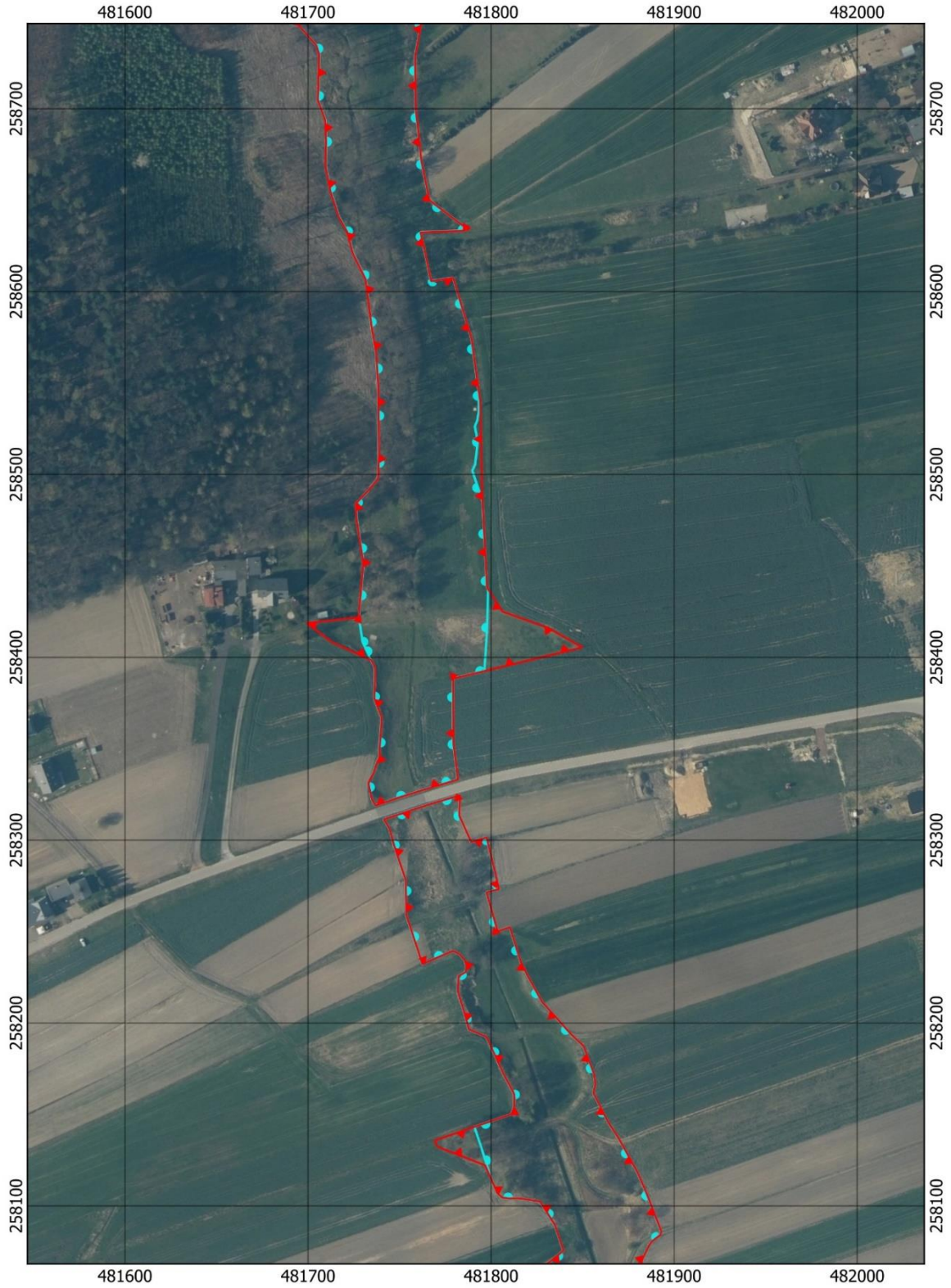


Układ współrzędnych: PL-1992  
Ortofotomapa: Główny Urząd Geodezji i Kartografii  
(usługa przeglądania, 04.09.2023 r.)  
Dane topograficzne: © autorzy OpenStreetMap (04.09.2023 r.)

**Przebieg granicy obszaru chronionego krajobrazu  
„Potok Łąkowy” - arkusz 1/3**



**Przebieg granicy obszaru chronionego krajobrazu  
„Potok Łąkowy” - arkusz 2/3**



**Przebieg granicy obszaru chronionego krajobrazu  
„Potok Łąkowy” - arkusz 3/3**



Załącznik Nr 2 do uchwały Nr VI/65/12/2024  
Sejmiku Województwa Śląskiego  
z dnia 22 stycznia 2024 r.

Wykaz współrzędnych punktów załamania granicy obszaru chronionego krajobrazu „Potok Łąkowy”  
w państwowym układzie współrzędnych prostokątnych płaskich PL-1992

Nr	X	Y	Komentarz
1	258311,41	481741,40	Część 1
2	258319,33	481765,31	Część 1
3	258324,62	481782,90	Część 1
4	258313,38	481782,65	Część 1
5	258299,06	481789,07	Część 1
6	258301,58	481797,58	Część 1
7	258299,45	481798,08	Część 1
8	258273,26	481804,26	Część 1
9	258271,49	481797,44	Część 1
10	258250,22	481803,57	Część 1
11	258252,47	481810,24	Część 1
12	258233,61	481816,17	Część 1
13	258225,48	481820,16	Część 1
14	258211,60	481827,84	Część 1
15	258194,36	481843,29	Część 1
16	258191,61	481846,07	Część 1
17	258187,50	481850,44	Część 1
18	258172,20	481856,22	Część 1
19	258166,46	481856,96	Część 1
20	258161,92	481855,84	Część 1
21	258145,92	481863,85	Część 1
22	258137,53	481869,33	Część 1
23	258129,16	481874,08	Część 1
24	258118,03	481880,14	Część 1
25	258106,99	481884,89	Część 1
26	258086,10	481892,96	Część 1
27	258084,06	481892,46	Część 1
28	258082,33	481889,95	Część 1
29	258080,72	481887,91	Część 1
30	258078,27	481886,11	Część 1
31	258070,61	481882,50	Część 1
32	258060,47	481880,81	Część 1
33	258054,89	481879,61	Część 1
34	258050,78	481880,51	Część 1
35	258045,45	481882,69	Część 1
36	258039,74	481888,23	Część 1
37	258044,85	481903,31	Część 1
38	258034,10	481907,00	Część 1
39	258027,59	481904,66	Część 1
40	258017,84	481904,09	Część 1
41	257991,98	481907,48	Część 1
42	257968,65	481915,90	Część 1
43	257955,76	481920,32	Część 1
44	257947,82	481925,40	Część 1

45	257929,73	481938,13	Część 1
46	257919,42	481944,59	Część 1
47	257908,85	481951,13	Część 1
48	257909,63	481955,90	Część 1
49	257910,34	481964,06	Część 1
50	257909,05	481969,45	Część 1
51	257907,38	481974,66	Część 1
52	257903,53	481980,57	Część 1
53	257897,10	481984,83	Część 1
54	257880,27	481994,64	Część 1
55	257878,08	481997,72	Część 1
56	257865,94	482004,98	Część 1
57	257861,59	482012,86	Część 1
58	257849,23	482040,45	Część 1
59	257837,28	482065,88	Część 1
60	257825,40	482091,17	Część 1
61	257819,87	482101,60	Część 1
62	257811,32	482111,49	Część 1
63	257809,48	482114,00	Część 1
64	257797,07	482132,03	Część 1
65	257785,79	482153,56	Część 1
66	257777,80	482168,31	Część 1
67	257759,72	482198,93	Część 1
68	257765,34	482213,71	Część 1
69	257671,18	482266,63	Część 1
70	257665,47	482250,19	Część 1
71	257646,95	482252,57	Część 1
72	257635,19	482254,78	Część 1
73	257628,68	482236,17	Część 1
74	257635,87	482231,09	Część 1
75	257657,15	482226,02	Część 1
76	257677,19	482222,93	Część 1
77	257679,46	482222,03	Część 1
78	257701,31	482205,32	Część 1
79	257724,54	482186,49	Część 1
80	257721,79	482170,70	Część 1
81	257744,94	482156,88	Część 1
82	257751,62	482152,96	Część 1
83	257763,86	482127,61	Część 1
84	257771,19	482113,13	Część 1
85	257783,93	482097,11	Część 1
86	257795,22	482084,37	Część 1
87	257799,08	482076,28	Część 1
88	257808,39	482056,72	Część 1
89	257811,25	482050,72	Część 1

90	257823,59	482024,64	Część 1
91	257835,26	481999,94	Część 1
92	257837,61	481994,98	Część 1
93	257841,64	481988,86	Część 1
94	257844,74	481985,43	Część 1
95	257850,53	481980,81	Część 1
96	257868,51	481965,29	Część 1
97	257871,33	481973,45	Część 1
98	257876,35	481968,67	Część 1
99	257880,12	481964,52	Część 1
100	257887,00	481955,58	Część 1
101	257880,63	481937,12	Część 1
102	257890,29	481927,30	Część 1
103	257898,91	481921,49	Część 1
104	257909,48	481914,68	Część 1
105	257918,62	481906,75	Część 1
106	257936,50	481891,16	Część 1
107	258004,72	481865,92	Część 1
108	258001,97	481858,02	Część 1
109	258007,59	481852,26	Część 1
110	258009,21	481850,53	Część 1
111	258011,85	481846,81	Część 1
112	258012,88	481844,77	Część 1
113	258013,97	481842,63	Część 1
114	258014,74	481834,02	Część 1
115	258015,06	481831,52	Część 1
116	258016,60	481830,17	Część 1
117	258017,95	481830,55	Część 1
118	258019,55	481831,97	Część 1
119	258021,86	481835,50	Część 1
120	258026,24	481839,61	Część 1
121	258030,84	481840,80	Część 1
122	258036,07	481840,89	Część 1
123	258045,81	481837,16	Część 1
124	258057,53	481828,23	Część 1
125	258060,86	481826,63	Część 1
126	258063,34	481826,60	Część 1
127	258067,15	481828,29	Część 1
128	258069,50	481832,04	Część 1
129	258075,63	481839,50	Część 1
130	258089,74	481834,77	Część 1
131	258102,49	481826,70	Część 1
132	258104,21	481815,01	Część 1
133	258104,15	481809,59	Część 1
134	258104,60	481806,05	Część 1
135	258107,08	481803,35	Część 1
136	258113,23	481800,68	Część 1
137	258122,26	481796,75	Część 1
138	258132,48	481770,49	Część 1
139	258135,88	481769,24	Część 1
140	258147,94	481804,42	Część 1
141	258148,30	481805,46	Część 1

142	258150,26	481811,03	Część 1
143	258153,93	481812,56	Część 1
144	258161,13	481812,63	Część 1
145	258171,80	481806,97	Część 1
146	258192,55	481797,40	Część 1
147	258196,61	481787,84	Część 1
148	258204,01	481785,84	Część 1
149	258217,21	481781,84	Część 1
150	258225,66	481782,13	Część 1
151	258228,06	481786,14	Część 1
152	258231,21	481786,49	Część 1
153	258234,07	481785,73	Część 1
154	258237,81	481782,63	Część 1
155	258239,52	481779,00	Część 1
156	258232,31	481762,45	Część 1
157	258258,98	481753,72	Część 1
158	258278,39	481753,27	Część 1
159	258296,18	481747,30	Część 1
160	258306,54	481744,32	Część 1
161	258311,41	481741,40	Część 1
162	258333,21	481781,87	Część 2
163	258327,48	481762,81	Część 2
164	258323,48	481749,95	Część 2
165	258318,96	481736,86	Część 2
166	258322,25	481734,88	Część 2
167	258331,02	481732,97	Część 2
168	258333,45	481733,89	Część 2
169	258335,32	481734,99	Część 2
170	258337,61	481736,07	Część 2
171	258340,13	481736,75	Część 2
172	258342,95	481737,91	Część 2
173	258344,32	481738,57	Część 2
174	258345,76	481739,02	Część 2
175	258350,09	481739,07	Część 2
176	258367,09	481740,27	Część 2
177	258377,59	481736,18	Część 2
178	258388,49	481736,57	Część 2
179	258394,25	481736,55	Część 2
180	258398,47	481734,62	Część 2
181	258408,36	481712,97	Część 2
182	258418,75	481699,30	Część 2
183	258421,86	481727,66	Część 2
184	258451,66	481730,20	Część 2
185	258476,21	481726,35	Część 2
186	258484,19	481726,12	Część 2
187	258490,61	481732,32	Część 2
188	258497,93	481738,23	Część 2
189	258511,81	481738,75	Część 2
190	258528,30	481738,55	Część 2
191	258547,66	481738,36	Część 2
192	258566,29	481737,20	Część 2
193	258578,54	481734,98	Część 2



194	258606,77	481731,42	Część 2
195	258620,65	481724,55	Część 2
196	258632,75	481721,29	Część 2
197	258640,57	481716,91	Część 2
198	258654,57	481712,28	Część 2
199	258669,09	481709,45	Część 2
200	258681,94	481709,83	Część 2
201	258693,89	481709,32	Część 2
202	258704,81	481705,34	Część 2
203	258722,99	481705,94	Część 2
204	258729,86	481705,98	Część 2
205	258734,58	481704,51	Część 2
206	258741,63	481698,39	Część 2
207	258745,67	481694,93	Część 2
208	258747,08	481689,28	Część 2
209	258753,12	481688,25	Część 2
210	258758,13	481690,56	Część 2
211	258767,38	481689,92	Część 2
212	258780,75	481686,58	Część 2
213	258787,56	481683,88	Część 2
214	258803,49	481674,76	Część 2
215	258820,45	481667,30	Część 2
216	258839,11	481654,82	Część 2
217	258846,79	481653,04	Część 2
218	258854,32	481653,47	Część 2
219	258861,83	481654,84	Część 2
220	258873,99	481656,28	Część 2
221	258885,21	481653,81	Część 2
222	258887,61	481650,64	Część 2
223	258882,69	481644,37	Część 2
224	258875,54	481641,24	Część 2
225	258855,85	481634,52	Część 2
226	258838,31	481621,57	Część 2
227	258821,71	481610,78	Część 2
228	258802,12	481587,69	Część 2
229	258789,36	481571,58	Część 2
230	258776,11	481555,66	Część 2
231	258764,13	481547,04	Część 2
232	258758,25	481539,98	Część 2
233	258754,72	481529,63	Część 2
234	258756,13	481518,81	Część 2
235	258762,72	481514,22	Część 2
236	258772,88	481513,74	Część 2
237	258787,89	481522,98	Część 2
238	258808,63	481535,08	Część 2
239	258820,97	481551,27	Część 2
240	258834,12	481569,80	Część 2
241	258848,10	481585,90	Część 2
242	258868,39	481593,59	Część 2
243	258891,38	481601,13	Część 2
244	258908,85	481606,27	Część 2
245	258923,76	481611,41	Część 2

246	258938,87	481619,90	Część 2
247	258947,25	481626,28	Część 2
248	258952,03	481629,91	Część 2
249	258968,73	481636,59	Część 2
250	258986,98	481640,45	Część 2
251	259001,50	481645,33	Część 2
252	259018,72	481643,79	Część 2
253	259037,48	481639,81	Część 2
254	259057,01	481636,72	Część 2
255	259079,36	481636,85	Część 2
256	259100,95	481641,99	Część 2
257	259117,40	481646,10	Część 2
258	259124,34	481647,48	Część 2
259	259142,85	481651,07	Część 2
260	259158,00	481649,44	Część 2
261	259177,02	481640,58	Część 2
262	259208,89	481624,39	Część 2
263	259230,99	481612,31	Część 2
264	259253,60	481600,74	Część 2
265	259276,47	481589,44	Część 2
266	259296,80	481580,82	Część 2
267	259304,25	481589,97	Część 2
268	259339,89	481645,82	Część 2
269	259328,95	481648,96	Część 2
270	259313,18	481653,49	Część 2
271	259282,45	481662,71	Część 2
272	259254,02	481671,33	Część 2
273	259232,30	481677,85	Część 2
274	259224,85	481681,31	Część 2
275	259196,78	481694,30	Część 2
276	259169,75	481706,98	Część 2
277	259160,60	481711,23	Część 2
278	259142,66	481713,96	Część 2
279	259138,41	481712,86	Część 2
280	259090,51	481701,01	Część 2
281	259087,98	481702,60	Część 2
282	259071,39	481713,36	Część 2
283	259062,91	481729,17	Część 2
284	259060,94	481732,83	Część 2
285	259049,99	481768,42	Część 2
286	259045,44	481782,37	Część 2
287	259041,89	481786,82	Część 2
288	259039,51	481789,60	Część 2
289	259028,17	481803,10	Część 2
290	258985,20	481846,29	Część 2
291	258955,86	481789,81	Część 2
292	258938,27	481754,89	Część 2
293	258918,04	481715,21	Część 2
294	258892,37	481716,05	Część 2
295	258852,80	481719,98	Część 2
296	258828,66	481725,68	Część 2
297	258811,82	481732,07	Część 2

298	258782,72	481740,56	Część 2
299	258776,82	481742,25	Część 2
300	258760,69	481756,59	Część 2
301	258747,52	481761,98	Część 2
302	258728,44	481758,46	Część 2
303	258700,31	481758,80	Część 2
304	258671,82	481761,86	Część 2
305	258650,05	481766,18	Część 2
306	258634,91	481786,13	Część 2
307	258635,00	481788,18	Część 2
308	258634,37	481788,42	Część 2
309	258633,24	481784,40	Część 2
310	258632,45	481761,50	Część 2
311	258605,76	481767,26	Część 2

312	258607,51	481779,28	Część 2
313	258574,29	481789,28	Część 2
314	258563,16	481790,82	Część 2
315	258539,88	481794,06	Część 2
316	258488,92	481795,13	Część 2
317	258438,25	481797,76	Część 2
318	258425,11	481806,09	Część 2
319	258416,10	481831,13	Część 2
320	258405,49	481849,84	Część 2
321	258388,38	481779,22	Część 2
322	258353,03	481779,41	Część 2
323	258337,15	481781,34	Część 2
324	258333,21	481781,87	Część 2

Załącznik Nr 3 do uchwały Nr VI/65/12/2024  
Sejmiku Województwa Śląskiego  
z dnia 22 stycznia 2024 r.

Wykaz współrzędnych punktów załamania granicy terenów, na których obowiązuje zakaz określony w §2 ust. 1 pkt 7 uchwały w państwowym układzie współrzędnych prostokątnych płaskich PL-1992

Nr	X	Y	Komentarz
1	258313,38	481782,65	Część 1
2	258299,06	481789,07	Część 1
3	258301,58	481797,58	Część 1
4	258299,45	481798,08	Część 1
5	258273,26	481804,26	Część 1
6	258271,49	481797,44	Część 1
7	258250,22	481803,57	Część 1
8	258252,47	481810,24	Część 1
9	258233,61	481816,17	Część 1
10	258225,48	481820,16	Część 1
11	258211,60	481827,84	Część 1
12	258194,36	481843,29	Część 1
13	258191,61	481846,07	Część 1
14	258187,50	481850,44	Część 1
15	258172,20	481856,22	Część 1
16	258166,46	481856,96	Część 1
17	258161,92	481855,84	Część 1
18	258145,92	481863,85	Część 1
19	258137,53	481869,33	Część 1
20	258129,16	481874,08	Część 1
21	258118,03	481880,14	Część 1
22	258106,99	481884,89	Część 1
23	258086,10	481892,96	Część 1
24	258084,06	481892,46	Część 1
25	258082,33	481889,95	Część 1
26	258080,72	481887,91	Część 1
27	258078,27	481886,11	Część 1
28	258070,61	481882,50	Część 1
29	258060,47	481880,81	Część 1
30	258054,89	481879,61	Część 1
31	258050,78	481880,51	Część 1
32	258045,45	481882,69	Część 1
33	258039,74	481888,23	Część 1
34	258044,85	481903,31	Część 1
35	258034,10	481907,00	Część 1
36	258027,59	481904,66	Część 1
37	258017,84	481904,09	Część 1
38	257991,98	481907,48	Część 1
39	257968,65	481915,90	Część 1
40	257955,76	481920,32	Część 1
41	257947,82	481925,40	Część 1
42	257929,73	481938,13	Część 1
43	257919,42	481944,59	Część 1
44	257908,85	481951,13	Część 1

45	257909,63	481955,90	Część 1
46	257910,34	481964,06	Część 1
47	257909,05	481969,45	Część 1
48	257907,38	481974,66	Część 1
49	257903,53	481980,57	Część 1
50	257897,10	481984,83	Część 1
51	257880,27	481994,64	Część 1
52	257878,08	481997,72	Część 1
53	257865,94	482004,98	Część 1
54	257861,59	482012,86	Część 1
55	257849,23	482040,45	Część 1
56	257837,28	482065,88	Część 1
57	257825,40	482091,17	Część 1
58	257819,87	482101,60	Część 1
59	257811,32	482111,49	Część 1
60	257809,48	482114,00	Część 1
61	257797,07	482132,03	Część 1
62	257785,79	482153,56	Część 1
63	257777,80	482168,31	Część 1
64	257759,72	482198,93	Część 1
65	257765,34	482213,71	Część 1
66	257671,18	482266,63	Część 1
67	257665,47	482250,19	Część 1
68	257646,95	482252,57	Część 1
69	257635,19	482254,78	Część 1
70	257628,68	482236,17	Część 1
71	257635,87	482231,09	Część 1
72	257657,15	482226,02	Część 1
73	257677,19	482222,93	Część 1
74	257679,46	482222,03	Część 1
75	257701,31	482205,32	Część 1
76	257724,54	482186,49	Część 1
77	257721,79	482170,70	Część 1
78	257744,94	482156,88	Część 1
79	257751,62	482152,96	Część 1
80	257763,86	482127,61	Część 1
81	257771,19	482113,13	Część 1
82	257783,93	482097,11	Część 1
83	257795,22	482084,37	Część 1
84	257799,08	482076,28	Część 1
85	257808,39	482056,72	Część 1
86	257811,25	482050,72	Część 1
87	257823,59	482024,64	Część 1
88	257835,26	481999,94	Część 1
89	257837,61	481994,98	Część 1

90	257841,64	481988,86	Część 1
91	257844,74	481985,43	Część 1
92	257850,53	481980,81	Część 1
93	257868,51	481965,29	Część 1
94	257871,33	481973,45	Część 1
95	257876,35	481968,67	Część 1
96	257880,12	481964,52	Część 1
97	257887,00	481955,58	Część 1
98	257880,63	481937,12	Część 1
99	257890,29	481927,30	Część 1
100	257898,91	481921,49	Część 1
101	257909,48	481914,68	Część 1
102	257918,62	481906,75	Część 1
103	257936,50	481891,16	Część 1
104	258004,72	481865,92	Część 1
105	258001,97	481858,02	Część 1
106	258007,59	481852,26	Część 1
107	258009,21	481850,53	Część 1
108	258011,85	481846,81	Część 1
109	258012,88	481844,77	Część 1
110	258013,97	481842,63	Część 1
111	258014,46	481837,14	Część 1
112	258020,81	481833,89	Część 1
113	258021,86	481835,50	Część 1
114	258026,24	481839,61	Część 1
115	258030,84	481840,80	Część 1
116	258036,07	481840,89	Część 1
117	258045,81	481837,16	Część 1
118	258057,53	481828,23	Część 1
119	258060,86	481826,63	Część 1
120	258063,34	481826,60	Część 1
121	258067,15	481828,29	Część 1
122	258069,50	481832,04	Część 1
123	258075,63	481839,50	Część 1
124	258089,74	481834,77	Część 1
125	258102,49	481826,70	Część 1
126	258104,21	481815,01	Część 1
127	258104,15	481809,59	Część 1
128	258104,60	481806,05	Część 1
129	258107,08	481803,35	Część 1
130	258113,23	481800,68	Część 1
131	258113,92	481800,38	Część 1
132	258130,86	481795,10	Część 1
133	258143,33	481790,97	Część 1
134	258147,94	481804,42	Część 1
135	258148,30	481805,46	Część 1
136	258150,26	481811,03	Część 1
137	258153,93	481812,56	Część 1
138	258161,13	481812,63	Część 1
139	258171,80	481806,97	Część 1
140	258192,55	481797,40	Część 1
141	258196,61	481787,84	Część 1

142	258204,01	481785,84	Część 1
143	258217,21	481781,84	Część 1
144	258225,66	481782,13	Część 1
145	258228,06	481786,14	Część 1
146	258231,21	481786,49	Część 1
147	258234,07	481785,73	Część 1
148	258237,81	481782,63	Część 1
149	258239,52	481779,00	Część 1
150	258232,31	481762,45	Część 1
151	258258,98	481753,72	Część 1
152	258278,39	481753,27	Część 1
153	258296,18	481747,30	Część 1
154	258306,54	481744,32	Część 1
155	258311,41	481741,40	Część 1
156	258319,33	481765,31	Część 1
157	258324,62	481782,90	Część 1
158	258313,38	481782,65	Część 1
159	258408,35	481729,68	Część 2
160	258421,86	481727,66	Część 2
161	258451,66	481730,20	Część 2
162	258476,21	481726,35	Część 2
163	258484,19	481726,12	Część 2
164	258490,61	481732,32	Część 2
165	258497,93	481738,23	Część 2
166	258511,81	481738,75	Część 2
167	258528,30	481738,55	Część 2
168	258547,66	481738,36	Część 2
169	258566,29	481737,20	Część 2
170	258578,54	481734,98	Część 2
171	258606,77	481731,42	Część 2
172	258620,65	481724,55	Część 2
173	258632,75	481721,29	Część 2
174	258640,57	481716,91	Część 2
175	258654,57	481712,28	Część 2
176	258669,09	481709,45	Część 2
177	258681,94	481709,83	Część 2
178	258693,89	481709,32	Część 2
179	258704,81	481705,34	Część 2
180	258722,99	481705,94	Część 2
181	258729,86	481705,98	Część 2
182	258734,58	481704,51	Część 2
183	258741,63	481698,39	Część 2
184	258745,67	481694,93	Część 2
185	258747,08	481689,28	Część 2
186	258753,12	481688,25	Część 2
187	258758,13	481690,56	Część 2
188	258767,38	481689,92	Część 2
189	258780,75	481686,58	Część 2
190	258787,56	481683,88	Część 2
191	258803,49	481674,76	Część 2
192	258820,45	481667,30	Część 2
193	258839,11	481654,82	Część 2

194	258846,79	481653,04	Część 2
195	258854,32	481653,47	Część 2
196	258861,83	481654,84	Część 2
197	258873,99	481656,28	Część 2
198	258885,21	481653,81	Część 2
199	258887,61	481650,64	Część 2
200	258882,69	481644,37	Część 2
201	258890,00	481638,13	Część 2
202	258898,76	481633,34	Część 2
203	258904,92	481630,87	Część 2
204	258911,74	481630,45	Część 2
205	258924,28	481634,28	Część 2
206	258937,81	481637,25	Część 2
207	258954,92	481640,15	Część 2
208	258957,03	481638,48	Część 2
209	258964,08	481634,73	Część 2
210	258968,73	481636,59	Część 2
211	258986,98	481640,45	Część 2
212	259001,50	481645,33	Część 2
213	259018,72	481643,79	Część 2
214	259037,48	481639,81	Część 2
215	259057,01	481636,72	Część 2
216	259079,36	481636,85	Część 2
217	259100,95	481641,99	Część 2
218	259117,40	481646,10	Część 2
219	259124,34	481647,48	Część 2
220	259142,85	481651,07	Część 2
221	259158,00	481649,44	Część 2
222	259177,02	481640,58	Część 2
223	259208,89	481624,39	Część 2
224	259230,99	481612,31	Część 2
225	259253,60	481600,74	Część 2
226	259276,47	481589,44	Część 2
227	259296,80	481580,82	Część 2
228	259304,25	481589,97	Część 2
229	259326,11	481624,22	Część 2
230	259303,73	481640,32	Część 2
231	259298,58	481643,46	Część 2
232	259230,58	481678,24	Część 2
233	259227,63	481680,02	Część 2
234	259227,63	481680,02	Część 2
235	259224,85	481681,31	Część 2
236	259196,78	481694,30	Część 2
237	259195,30	481694,99	Część 2
238	259182,32	481699,00	Część 2
239	259167,87	481705,95	Część 2
240	259159,38	481708,91	Część 2
241	259149,13	481711,24	Część 2
242	259132,78	481711,47	Część 2
243	259090,51	481701,01	Część 2
244	259087,98	481702,60	Część 2
245	259085,50	481704,21	Część 2

246	259080,14	481703,53	Część 2
247	259069,59	481707,04	Część 2
248	259058,47	481709,07	Część 2
249	259047,22	481707,90	Część 2
250	259037,44	481705,45	Część 2
251	259028,79	481703,95	Część 2
252	259025,91	481704,22	Część 2
253	259010,85	481702,78	Część 2
254	259010,60	481702,65	Część 2
255	259000,93	481705,75	Część 2
256	258991,74	481713,01	Część 2
257	258974,80	481720,84	Część 2
258	258966,97	481722,40	Część 2
259	258954,35	481722,90	Część 2
260	258942,21	481719,43	Część 2
261	258941,24	481718,98	Część 2
262	258923,49	481715,97	Część 2
263	258921,60	481715,60	Część 2
264	258905,56	481712,08	Część 2
265	258902,44	481711,26	Część 2
266	258890,65	481707,66	Część 2
267	258887,68	481707,13	Część 2
268	258882,40	481707,69	Część 2
269	258878,14	481707,92	Część 2
270	258873,68	481707,92	Część 2
271	258868,81	481708,65	Część 2
272	258858,72	481708,27	Część 2
273	258857,35	481710,72	Część 2
274	258848,32	481719,16	Część 2
275	258840,38	481722,91	Część 2
276	258828,66	481725,68	Część 2
277	258811,82	481732,07	Część 2
278	258782,72	481740,56	Część 2
279	258776,82	481742,25	Część 2
280	258767,11	481750,88	Część 2
281	258765,06	481750,51	Część 2
282	258762,16	481753,02	Część 2
283	258758,93	481755,27	Część 2
284	258751,44	481759,38	Część 2
285	258745,91	481761,68	Część 2
286	258728,44	481758,46	Część 2
287	258700,31	481758,80	Część 2
288	258671,82	481761,86	Część 2
289	258650,05	481766,18	Część 2
290	258634,91	481786,13	Część 2
291	258635,00	481788,18	Część 2
292	258634,37	481788,42	Część 2
293	258633,24	481784,40	Część 2
294	258632,45	481761,50	Część 2
295	258605,76	481767,26	Część 2
296	258607,51	481779,28	Część 2
297	258574,29	481789,28	Część 2

298	258563,16	481790,82	Część 2
299	258546,20	481793,19	Część 2
300	258534,86	481793,32	Część 2
301	258529,58	481792,54	Część 2
302	258526,15	481791,18	Część 2
303	258518,01	481792,84	Część 2
304	258505,33	481791,32	Część 2
305	258502,05	481789,78	Część 2
306	258486,75	481794,96	Część 2
307	258485,28	481795,32	Część 2
308	258438,25	481797,76	Część 2
309	258437,19	481798,43	Część 2
310	258415,15	481797,85	Część 2
311	258413,62	481797,78	Część 2
312	258392,55	481796,42	Część 2
313	258388,38	481779,22	Część 2
314	258353,03	481779,41	Część 2
315	258337,15	481781,34	Część 2
316	258333,21	481781,87	Część 2
317	258327,48	481762,81	Część 2
318	258323,48	481749,95	Część 2
319	258318,96	481736,86	Część 2
320	258322,25	481734,88	Część 2
321	258331,02	481732,97	Część 2
322	258333,45	481733,89	Część 2
323	258335,32	481734,99	Część 2
324	258337,61	481736,07	Część 2
325	258340,13	481736,75	Część 2
326	258342,95	481737,91	Część 2
327	258344,32	481738,57	Część 2
328	258345,76	481739,02	Część 2
329	258350,09	481739,07	Część 2
330	258367,09	481740,27	Część 2
331	258377,59	481736,18	Część 2
332	258388,49	481736,57	Część 2
333	258394,25	481736,55	Część 2
334	258398,47	481734,62	Część 2
335	258398,64	481734,24	Część 2
336	258408,35	481729,68	Część 2