

**UCHWAŁA NR VI/65/14/2024**  
**SEJMIKU WOJEWÓDZTWA ŚLĄSKIEGO**

z dnia 22 stycznia 2024 r.

**w sprawie obszaru chronionego krajobrazu „Potok Bujakowski”**

Na podstawie art. 9, art. 18 pkt 1 i art. 89 ust. 1 ustawy z dnia 5 czerwca 1998 roku o samorządzie województwa (tekst jednolity Dz. U. z 2022 roku, poz. 2094 z późn. zm.) oraz art. 23 ust. 2 ustawy z dnia 16 kwietnia 2004 roku o ochronie przyrody (tekst jednolity Dz. U. z 2023 roku, poz. 1336, z późn. zm.)

**Sejmik Województwa Śląskiego**  
**uchwała:**

§ 1. 1. Obszar chronionego krajobrazu o nazwie „Potok Bujakowski”, zwany dalej „Obszarem”, o całkowitej powierzchni 49,61 ha, położony jest w gminach: Gierałtowice, Mikołów i Ornontowice w województwie śląskim.

2. Usytuowanie Obszaru i przebieg jego granic przedstawia mapa, stanowiąca załącznik nr 1 do uchwały.

3. Przebieg granicy Obszaru określa linia ciągła łącząca punkty załamania granicy, których współrzędne zawiera wykaz, stanowiący załącznik nr 2 do uchwały.

§ 2. 1. Na terenie Obszaru zakazuje się:

- 1) zabijania dziko występujących zwierząt, niszczenia ich nor, legowisk, innych schronień i miejsc rozrodu oraz tarlisk, złożonej ikry, z wyjątkiem amatorskiego połowu ryb oraz wykonywania czynności związanych z racjonalną gospodarką rolną, leśną, rybacką i łowiecką;
- 2) realizacji przedsięwzięć mogących znacząco oddziaływać na środowisko w rozumieniu przepisów ustawy z dnia 3 października 2008 r. o udostępnianiu informacji o środowisku i jego ochronie, udziale społeczeństwa w ochronie środowiska oraz o ocenach oddziaływania na środowisko (t.j. Dz. U. z 2023 r. poz. 1094, z późn. zm.);
- 3) likwidowania i niszczenia zadrzewień śródpolnych, przydrożnych i nadwodnych, jeżeli nie wynikają one z potrzeby ochrony przeciwpowodziowej i zapewnienia bezpieczeństwa ruchu drogowego lub wodnego lub budowy, odbudowy, utrzymania, remontów lub naprawy urządzeń wodnych;
- 4) wykonywania prac ziemnych trwale zniekształcających rzeźbę terenu, z wyjątkiem prac związanych z zabezpieczeniem przeciwpowodziowym lub przeciwsuwiskowym lub utrzymaniem, budową, odbudową, naprawą lub remontem urządzeń wodnych;
- 5) dokonywania zmian stosunków wodnych, jeżeli służą innym celom niż ochrona przyrody lub zrównoważone wykorzystanie użytków rolnych i leśnych oraz racjonalna gospodarka wodna lub rybacka;
- 6) likwidowania naturalnych zbiorników wodnych, starorzeczy i obszarów wodno-błotnych;
- 7) budowania nowych obiektów budowlanych w pasie szerokości do 50 m od:
  - a) linii brzegów rzek, jezior i innych naturalnych zbiorników wodnych,
  - b) zasięgu lustra wody w sztucznych zbiornikach wodnych usytuowanych na wodach płynących przy normalnym poziomie piętrzenia określonym w pozwoleniu wodnoprawnym, o którym mowa w art. 389 pkt 1 ustawy z dnia 20 lipca 2017 r. - Prawo wodne (t.j. Dz. U. z 2023 r. poz. 1478, z późn. zm.)- z wyjątkiem urządzeń wodnych oraz obiektów służących prowadzeniu racjonalnej gospodarki rolnej, leśnej lub rybackiej.

2. Zasięg terenów, na których obowiązuje zakaz określony w ust. 1 pkt 7 a i b przedstawia mapa, stanowiąca załącznik nr 1 do uchwały, a ich granice określa linia ciągła łącząca punkty załamania granicy, których współrzędne zawiera wykaz, stanowiący załącznik nr 3 do uchwały.

§ 3. 1. Na Obszarze wprowadza się ustalenia dotyczące czynnej ochrony ekosystemów, w celu zachowania ich trwałości oraz zwiększania różnorodności biologicznej.

2. Ustalenia dotyczące czynnej ochrony ekosystemów obejmują:

- 1) pozostawianie drzew spełniających kryteria uznawania za pomniki przyrody, przestojów, drzew dziuplastych, drzew obumarłych lub ich części aż do całkowitego ich rozkładu, o ile nie zagrażają one bezpieczeństwu ludzi i mienia,
- 2) zwalczanie gatunków inwazyjnych z wyłączeniem stosowania środków chemicznych.

§ 4. Nadzór nad Obszarem sprawuje Marszałek Województwa Śląskiego.

§ 5. Wykonanie uchwały powierza się Zarządowi Województwa Śląskiego.

§ 6. Uchwała wchodzi w życie po upływie 14 dni od daty ogłoszenia w Dzienniku Urzędowym Województwa Śląskiego.<sup>1)</sup>

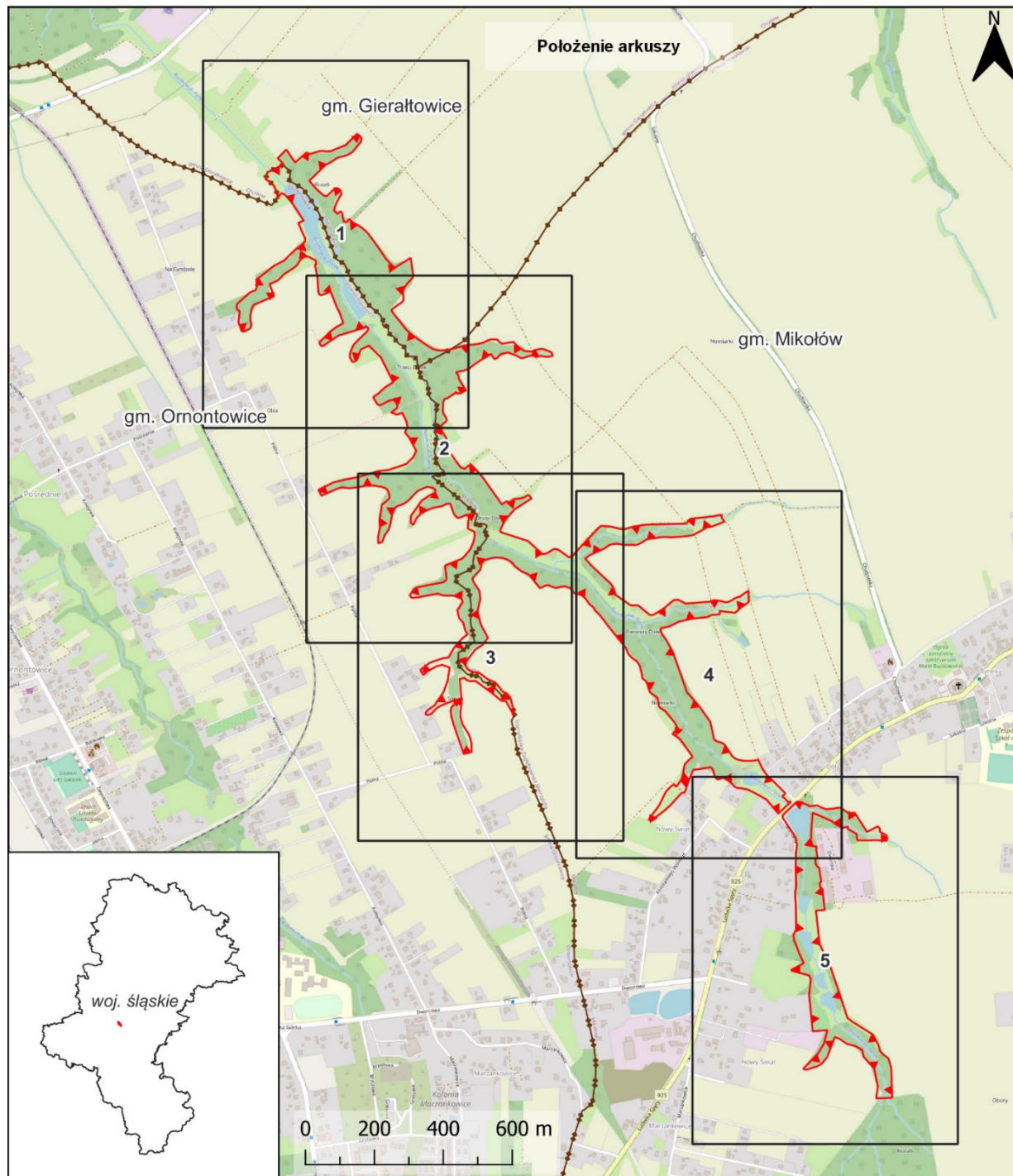
Przewodniczący Sejmiku  
Województwa Śląskiego

**Mirosław Mazur**





---

<sup>1)</sup>Niniejsza uchwała poprzedzona była Uchwałą Nr XIV/87/2003 Rady Gminy Ornontowice z dnia 30 października 2003 r. w sprawie wyznaczenia obszarów chronionego krajobrazu na terenie Gminy Ornontowice (Dz. Urz. Woj. Śl. Nr 3, poz. 52), zmienioną Uchwałą Nr XIII/87/07 Rady Gminy Ornontowice z dnia 26 września 2007 r. (Dz. Urz. Woj. Śl. Nr 195, poz. 3729), która traci moc z dniem wejścia w życie niniejszej uchwały na podstawie art. 157 ustawy o ochronie przyrody z dnia 16 kwietnia 2004 r. (t.j. Dz. U. z 2023 r., poz. 1336, z późn. zm.).

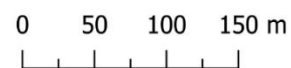
Przebieg granicy obszaru chronionego krajobrazu „Potok Bujakowski”



Objaśnienia do arkuszy

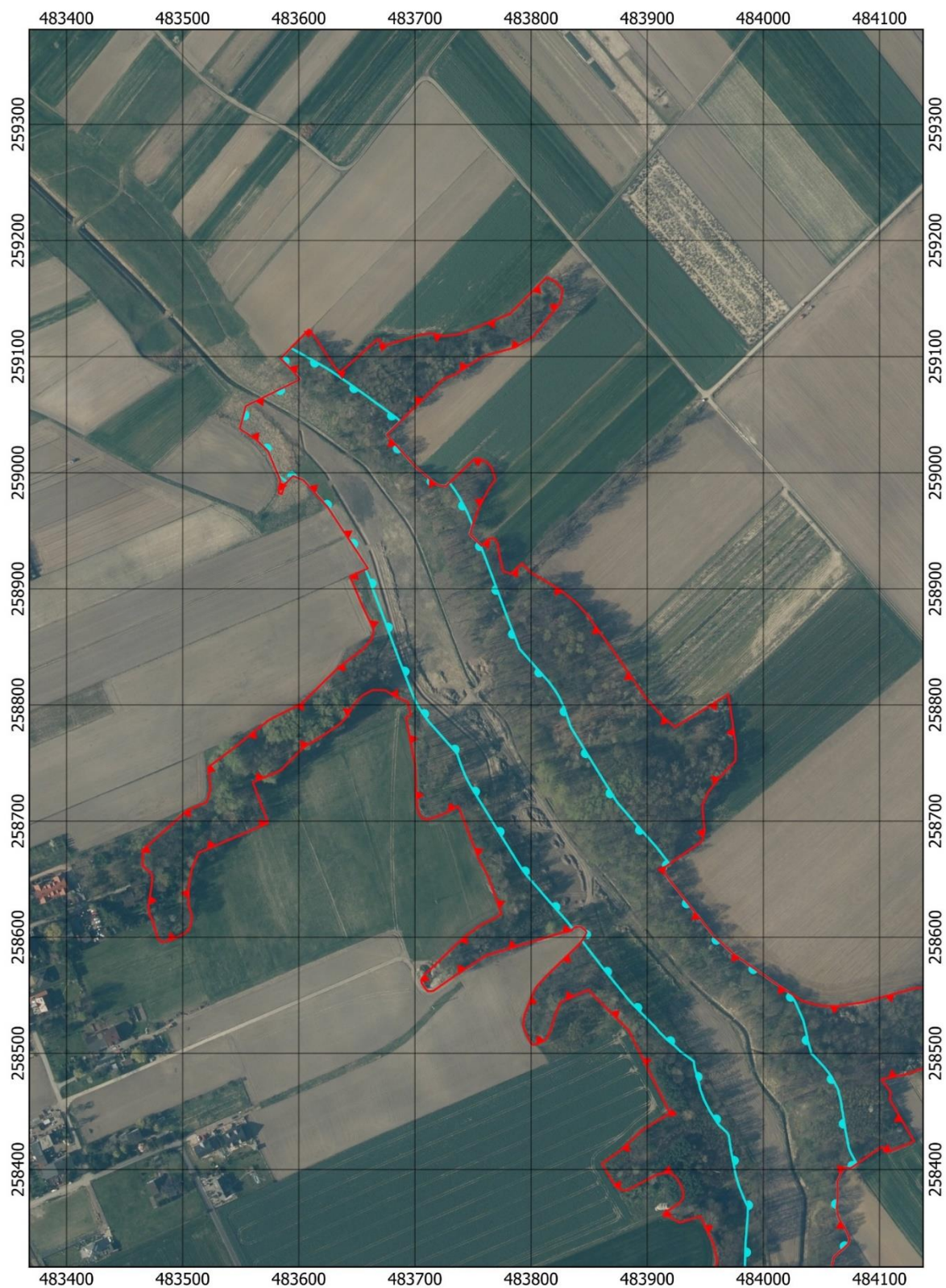
-  granica obszaru chronionego krajobrazu „Potok Bujakowski”
-  tereny objęte zakazem, o którym mowa w § 2 ust. 1 pkt 7 Uchwały
-  granica gminy
-  granica województwa

Skala

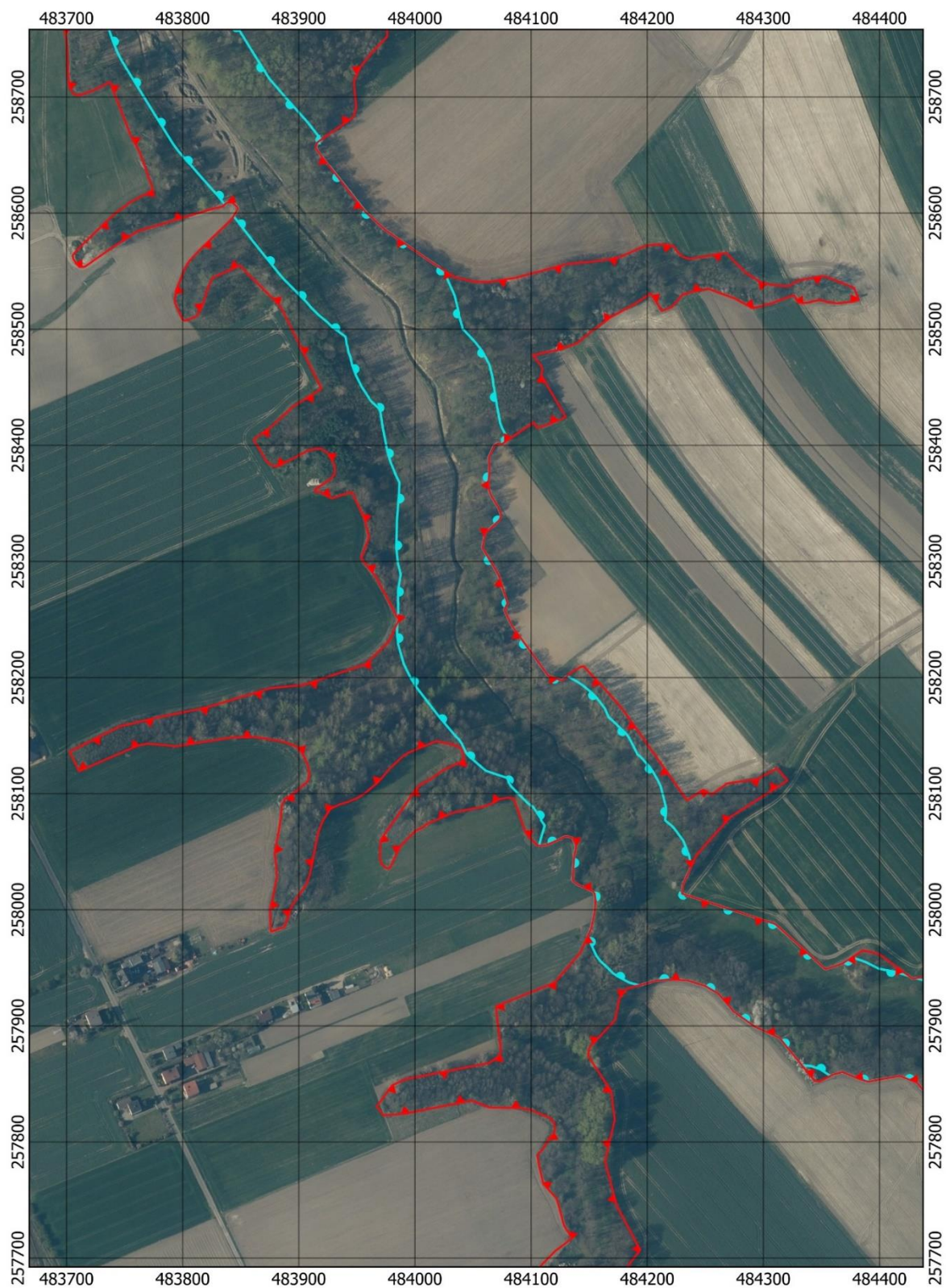


Układ współrzędnych: PL-1992  
Ortofotomapa: Główny Urząd Geodezji i Kartografii  
(usługa przeglądania, 04.09.2023 r.)  
Dane topograficzne: © autorzy OpenStreetMap (04.09.2023 r.)

**Przebieg granicy obszaru chronionego krajobrazu  
„Potok Bujakowski” - arkusz 1/5**



**Przebieg granicy obszaru chronionego krajobrazu  
„Potok Bujakowski” - arkusz 2/5**



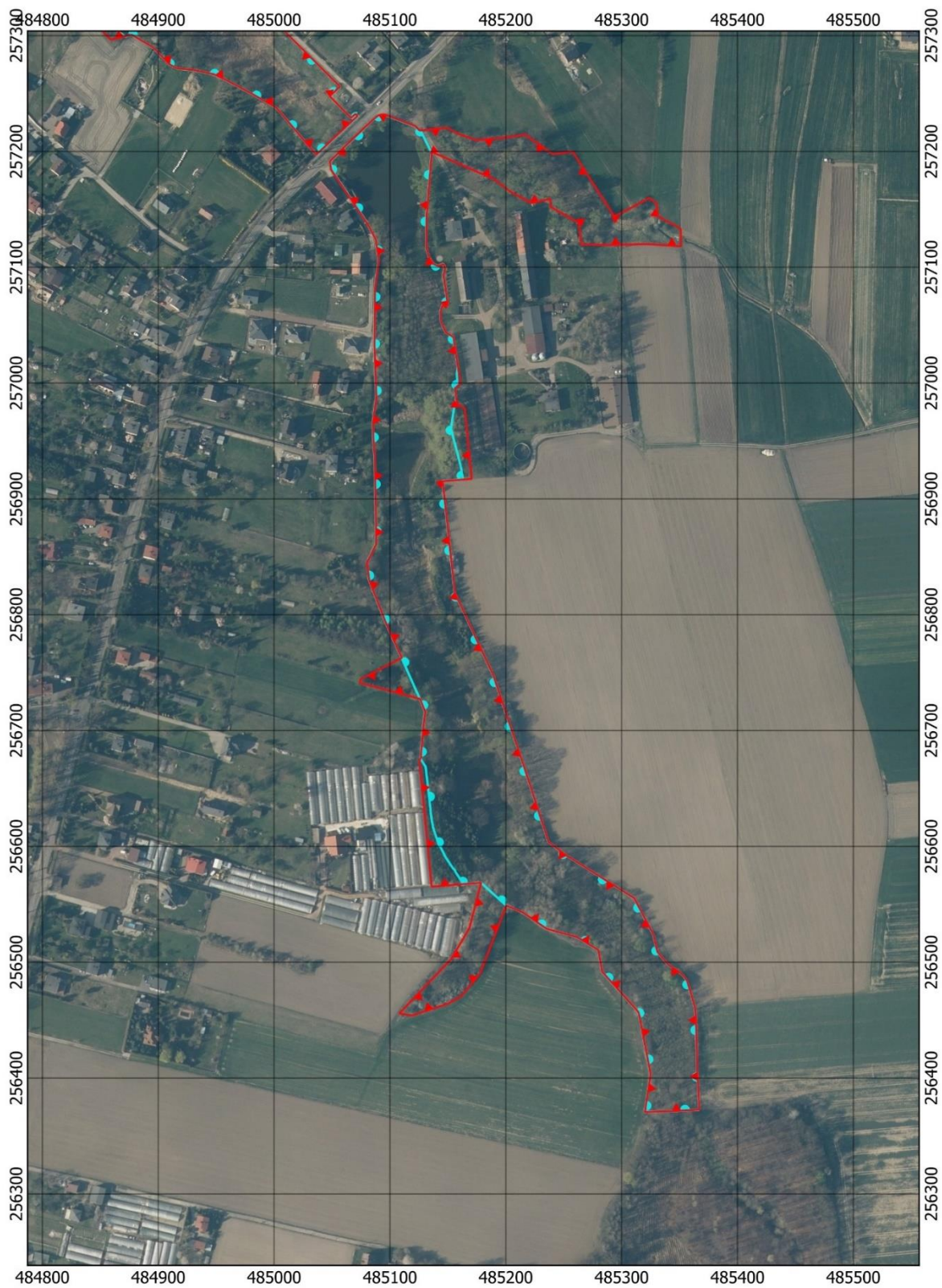
**Przebieg granicy obszaru chronionego krajobrazu  
„Potok Bujakowski” - arkusz 3/5**



**Przebieg granicy obszaru chronionego krajobrazu  
„Potok Bujakowski” - arkusz 4/5**



**Przebieg granicy obszaru chronionego krajobrazu  
„Potok Bujakowski” - arkusz 5/5**





Wykaz współrzędnych punktów załamania granicy obszaru chronionego krajobrazu  
„Potok Bujakowski” w państwowym układzie współrzędnych prostokątnych płaskich PL-1992

Nr	X	Y	Komentarz
1	257184,32	485049,21	Część 1
2	257191,40	485048,19	Część 1
3	257203,16	485059,93	Część 1
4	257227,64	485085,47	Część 1
5	257231,10	485089,89	Część 1
6	257232,10	485094,54	Część 1
7	257222,02	485121,55	Część 1
8	257218,14	485125,65	Część 1
9	257220,57	485149,34	Część 1
10	257215,36	485158,59	Część 1
11	257209,78	485174,65	Część 1
12	257211,52	485194,71	Część 1
13	257214,49	485216,74	Część 1
14	257197,75	485240,25	Część 1
15	257199,72	485257,70	Część 1
16	257158,05	485284,44	Część 1
17	257144,02	485293,60	Część 1
18	257151,25	485307,90	Część 1
19	257159,80	485323,95	Część 1
20	257155,03	485330,18	Część 1
21	257144,26	485331,08	Część 1
22	257133,29	485351,00	Część 1
23	257118,25	485351,14	Część 1
24	257120,03	485321,20	Część 1
25	257119,28	485288,90	Część 1
26	257119,76	485265,01	Część 1
27	257137,97	485263,28	Część 1
28	257152,10	485238,73	Część 1
29	257159,08	485238,11	Część 1
30	257155,49	485221,97	Część 1
31	257165,20	485204,05	Część 1
32	257175,87	485190,16	Część 1
33	257199,59	485136,14	Część 1
34	257145,09	485131,64	Część 1
35	257116,91	485131,29	Część 1
36	257108,10	485133,99	Część 1
37	257103,08	485137,44	Część 1
38	257101,19	485141,44	Część 1
39	257102,81	485146,30	Część 1
40	257098,63	485147,51	Część 1
41	257093,51	485146,16	Część 1
42	257067,23	485149,93	Część 1
43	257066,83	485145,08	Część 1
44	257062,32	485143,70	Część 1

45	257054,02	485143,74	Część 1
46	257044,17	485147,98	Część 1
47	257039,79	485154,75	Część 1
48	256999,69	485160,84	Część 1
49	256995,51	485156,01	Część 1
50	256982,13	485157,91	Część 1
51	256978,21	485164,51	Część 1
52	256917,34	485170,53	Część 1
53	256915,40	485145,46	Część 1
54	256819,26	485155,93	Część 1
55	256792,59	485168,31	Część 1
56	256747,34	485189,33	Część 1
57	256668,29	485215,90	Część 1
58	256603,99	485236,84	Część 1
59	256592,76	485251,64	Część 1
60	256555,42	485310,83	Część 1
61	256523,71	485327,44	Część 1
62	256509,11	485330,86	Część 1
63	256498,07	485340,03	Część 1
64	256492,96	485347,98	Część 1
65	256488,71	485353,11	Część 1
66	256483,77	485356,63	Część 1
67	256460,39	485363,38	Część 1
68	256455,70	485363,80	Część 1
69	256444,76	485364,33	Część 1
70	256409,74	485365,11	Część 1
71	256372,79	485366,92	Część 1
72	256371,66	485345,48	Część 1
73	256370,74	485319,92	Część 1
74	256403,52	485325,00	Część 1
75	256457,06	485314,49	Część 1
76	256491,98	485283,06	Część 1
77	256510,71	485279,79	Część 1
78	256521,86	485261,40	Część 1
79	256528,86	485235,43	Część 1
80	256543,05	485214,70	Część 1
81	256549,04	485200,36	Część 1
82	256490,40	485177,75	Część 1
83	256470,88	485161,50	Część 1
84	256464,33	485150,02	Część 1
85	256454,10	485119,03	Część 1
86	256455,91	485108,03	Część 1
87	256470,23	485121,77	Część 1
88	256502,78	485152,79	Część 1
89	256529,36	485168,47	Część 1

90	256568,76	485178,73	Część 1
91	256565,34	485135,95	Część 1
92	256674,27	485125,40	Część 1
93	256676,80	485126,58	Część 1
94	256701,56	485128,57	Część 1
95	256716,28	485130,43	Część 1
96	256727,44	485125,88	Część 1
97	256741,27	485073,94	Część 1
98	256744,33	485074,60	Część 1
99	256762,88	485110,16	Część 1
100	256789,92	485097,72	Część 1
101	256829,55	485082,14	Część 1
102	256844,87	485080,04	Część 1
103	256861,15	485088,10	Część 1
104	256913,68	485087,22	Część 1
105	256935,83	485086,84	Część 1
106	256952,24	485085,62	Część 1
107	256966,49	485085,38	Część 1
108	256988,27	485088,26	Część 1
109	257003,93	485087,57	Część 1
110	257032,33	485086,61	Część 1
111	257081,89	485086,99	Część 1
112	257106,55	485090,31	Część 1
113	257124,23	485087,57	Część 1
114	257137,93	485080,32	Część 1
115	257184,32	485049,21	Część 1
116	257229,05	485066,36	Część 2
117	257232,40	485070,25	Część 2
118	257230,82	485072,13	Część 2
119	257197,21	485036,39	Część 2
120	257197,99	485035,60	Część 2
121	257237,69	485002,05	Część 2
122	257249,73	484980,98	Część 2
123	257261,15	484959,55	Część 2
124	257266,62	484948,02	Część 2
125	257270,39	484930,06	Część 2
126	257270,59	484927,74	Część 2
127	257271,58	484916,33	Część 2
128	257275,26	484909,61	Część 2
129	257290,03	484895,35	Część 2
130	257300,76	484877,07	Część 2
131	257296,51	484859,11	Część 2
132	257302,57	484852,91	Część 2
133	257326,06	484846,03	Część 2
134	257331,57	484839,36	Część 2
135	257327,50	484813,98	Część 2
136	257325,72	484802,92	Część 2
137	257324,13	484789,50	Część 2
138	257293,89	484776,60	Część 2
139	257266,12	484767,77	Część 2
140	257257,84	484763,20	Część 2
141	257257,37	484756,15	Część 2

142	257220,34	484722,27	Część 2
143	257202,54	484701,97	Część 2
144	257176,40	484667,04	Część 2
145	257179,45	484660,02	Część 2
146	257221,41	484690,92	Część 2
147	257260,78	484710,17	Część 2
148	257274,82	484723,55	Część 2
149	257282,27	484733,28	Część 2
150	257274,98	484739,97	Część 2
151	257279,20	484743,53	Część 2
152	257296,28	484755,21	Część 2
153	257317,54	484761,18	Część 2
154	257320,73	484761,19	Część 2
155	257340,46	484764,89	Część 2
156	257362,60	484787,35	Część 2
157	257395,74	484763,83	Część 2
158	257414,08	484750,43	Część 2
159	257428,56	484729,20	Część 2
160	257444,35	484745,21	Część 2
161	257460,86	484735,85	Część 2
162	257494,08	484708,43	Część 2
163	257503,17	484694,09	Część 2
164	257508,86	484689,95	Część 2
165	257532,93	484685,85	Część 2
166	257548,62	484664,33	Część 2
167	257560,05	484659,81	Część 2
168	257569,63	484657,70	Część 2
169	257581,83	484652,02	Część 2
170	257588,80	484642,71	Część 2
171	257595,62	484640,58	Część 2
172	257598,34	484641,33	Część 2
173	257625,91	484634,29	Część 2
174	257640,02	484625,24	Część 2
175	257641,67	484621,62	Część 2
176	257649,70	484611,09	Część 2
177	257661,70	484600,28	Część 2
178	257676,40	484594,83	Część 2
179	257742,82	484541,50	Część 2
180	257758,62	484529,90	Część 2
181	257771,32	484519,98	Część 2
182	257786,13	484505,11	Część 2
183	257795,65	484499,53	Część 2
184	257805,35	484487,61	Część 2
185	257817,12	484479,99	Część 2
186	257825,59	484472,37	Część 2
187	257831,16	484464,33	Część 2
188	257836,65	484444,71	Część 2
189	257851,23	484432,02	Część 2
190	257856,96	484417,39	Część 2
191	257852,07	484390,44	Część 2
192	257854,19	484382,60	Część 2
193	257860,34	484368,05	Część 2

194	257858,20	484359,86	Część 2
195	257852,37	484348,38	Część 2
196	257852,72	484344,09	Część 2
197	257889,79	484313,75	Część 2
198	257895,76	484300,85	Część 2
199	257899,26	484292,79	Część 2
200	257912,72	484273,95	Część 2
201	257916,09	484271,33	Część 2
202	257927,83	484261,08	Część 2
203	257934,45	484249,86	Część 2
204	257939,24	484234,54	Część 2
205	257940,01	484218,94	Część 2
206	257939,03	484207,46	Część 2
207	257936,09	484197,01	Część 2
208	257932,50	484183,02	Część 2
209	257923,77	484175,92	Część 2
210	257905,39	484172,43	Część 2
211	257881,24	484150,05	Część 2
212	257874,26	484149,08	Część 2
213	257843,66	484168,98	Część 2
214	257819,33	484172,01	Część 2
215	257783,82	484163,56	Część 2
216	257745,42	484173,60	Część 2
217	257707,05	484193,90	Część 2
218	257685,43	484177,11	Część 2
219	257672,98	484157,34	Część 2
220	257639,13	484131,35	Część 2
221	257626,60	484128,91	Część 2
222	257617,75	484133,58	Część 2
223	257611,43	484141,54	Część 2
224	257607,65	484152,03	Część 2
225	257604,51	484170,18	Część 2
226	257586,92	484193,00	Część 2
227	257578,66	484213,39	Część 2
228	257572,14	484219,99	Część 2
229	257555,04	484233,39	Część 2
230	257547,07	484241,25	Część 2
231	257546,89	484246,72	Część 2
232	257533,92	484258,65	Część 2
233	257487,63	484270,57	Część 2
234	257482,90	484270,89	Część 2
235	257482,48	484268,93	Część 2
236	257524,43	484245,59	Część 2
237	257524,02	484233,91	Część 2
238	257532,53	484222,95	Część 2
239	257549,74	484202,14	Część 2
240	257582,12	484157,57	Część 2
241	257581,18	484141,80	Część 2
242	257584,70	484131,78	Część 2
243	257590,72	484126,13	Część 2
244	257587,84	484111,89	Część 2
245	257522,76	484117,77	Część 2

246	257490,37	484114,01	Część 2
247	257476,53	484114,45	Część 2
248	257457,34	484119,46	Część 2
249	257429,00	484137,23	Część 2
250	257416,71	484142,43	Część 2
251	257399,88	484146,26	Część 2
252	257375,58	484146,55	Część 2
253	257375,41	484144,97	Część 2
254	257373,28	484136,59	Część 2
255	257369,97	484124,22	Część 2
256	257410,56	484110,10	Część 2
257	257458,58	484093,41	Część 2
258	257478,37	484087,89	Część 2
259	257495,50	484086,03	Część 2
260	257503,85	484087,40	Część 2
261	257508,37	484091,36	Część 2
262	257512,21	484096,13	Część 2
263	257515,77	484097,43	Część 2
264	257519,71	484097,61	Część 2
265	257525,95	484096,49	Część 2
266	257519,23	484079,80	Część 2
267	257509,96	484056,77	Część 2
268	257505,00	484048,39	Część 2
269	257497,32	484039,53	Część 2
270	257486,94	484030,69	Część 2
271	257484,32	484024,58	Część 2
272	257482,97	484017,49	Część 2
273	257483,98	484014,72	Część 2
274	257486,94	484013,15	Część 2
275	257489,30	484013,24	Część 2
276	257494,44	484016,57	Część 2
277	257499,55	484022,42	Część 2
278	257512,33	484041,09	Część 2
279	257516,47	484043,50	Część 2
280	257517,88	484042,87	Część 2
281	257525,57	484048,50	Część 2
282	257533,97	484054,66	Część 2
283	257550,67	484065,64	Część 2
284	257583,98	484077,41	Część 2
285	257621,18	484083,13	Część 2
286	257628,56	484061,11	Część 2
287	257624,72	484045,19	Część 2
288	257610,60	484019,74	Część 2
289	257604,07	484011,93	Część 2
290	257599,40	484006,77	Część 2
291	257607,24	484001,07	Część 2
292	257614,72	483998,69	Część 2
293	257635,06	484025,94	Część 2
294	257648,05	484063,95	Część 2
295	257649,71	484079,39	Część 2
296	257677,73	484095,50	Część 2
297	257693,30	484108,01	Część 2

298	257706,27	484120,86	Część 2
299	257717,18	484135,16	Część 2
300	257728,15	484128,35	Część 2
301	257751,37	484121,98	Część 2
302	257763,96	484110,56	Część 2
303	257779,54	484106,85	Część 2
304	257788,53	484105,31	Część 2
305	257794,95	484110,79	Część 2
306	257803,16	484115,41	Część 2
307	257808,13	484119,95	Część 2
308	257813,57	484120,46	Część 2
309	257818,02	484118,73	Część 2
310	257820,68	484116,42	Część 2
311	257827,83	484099,15	Część 2
312	257829,40	484090,25	Część 2
313	257829,77	484064,26	Część 2
314	257835,78	484048,56	Część 2
315	257824,66	483992,28	Część 2
316	257822,99	483973,05	Część 2
317	257830,63	483967,05	Część 2
318	257848,87	483980,35	Część 2
319	257853,91	483990,97	Część 2
320	257861,81	484030,89	Część 2
321	257868,02	484063,63	Część 2
322	257873,88	484072,26	Część 2
323	257878,52	484074,02	Część 2
324	257916,83	484069,64	Część 2
325	257937,26	484120,00	Część 2
326	257963,36	484142,51	Część 2
327	257983,60	484151,49	Część 2
328	257991,80	484153,27	Część 2
329	257997,88	484154,62	Część 2
330	258003,79	484155,10	Część 2
331	258008,12	484155,19	Część 2
332	258013,67	484154,81	Część 2
333	258015,89	484153,10	Część 2
334	258021,63	484140,26	Część 2
335	258024,24	484136,49	Część 2
336	258026,55	484135,55	Część 2
337	258047,82	484137,18	Część 2
338	258053,77	484138,84	Część 2
339	258057,75	484137,86	Część 2
340	258061,99	484135,42	Część 2
341	258063,27	484131,97	Część 2
342	258063,05	484128,85	Część 2
343	258060,11	484123,09	Część 2
344	258055,95	484113,36	Część 2
345	258055,41	484110,34	Część 2
346	258055,19	484107,55	Część 2
347	258055,78	484105,16	Część 2
348	258062,33	484098,44	Część 2
349	258067,47	484094,84	Część 2

350	258095,89	484085,00	Część 2
351	258096,66	484079,52	Część 2
352	258095,37	484072,59	Część 2
353	258092,29	484067,79	Część 2
354	258088,87	484059,06	Część 2
355	258084,01	484033,89	Część 2
356	258074,62	484011,65	Część 2
357	258073,22	484008,95	Część 2
358	258070,96	484007,01	Część 2
359	258068,26	484000,67	Część 2
360	258060,63	483992,92	Część 2
361	258055,20	483987,77	Część 2
362	258049,11	483984,42	Część 2
363	258037,07	483979,04	Część 2
364	258035,78	483977,64	Część 2
365	258035,99	483975,38	Część 2
366	258039,22	483971,51	Część 2
367	258041,38	483970,54	Część 2
368	258044,17	483969,79	Część 2
369	258052,45	483970,22	Część 2
370	258058,78	483970,35	Część 2
371	258060,88	483971,01	Część 2
372	258063,30	483972,55	Część 2
373	258083,22	483986,55	Część 2
374	258103,59	484000,42	Część 2
375	258108,21	484005,22	Część 2
376	258113,28	484014,61	Część 2
377	258119,34	484022,51	Część 2
378	258122,00	484027,73	Część 2
379	258127,73	484040,40	Część 2
380	258130,73	484041,77	Część 2
381	258135,29	484041,32	Część 2
382	258139,12	484039,69	Część 2
383	258141,19	484036,01	Część 2
384	258142,62	484031,27	Część 2
385	258145,32	484018,17	Część 2
386	258135,26	483994,11	Część 2
387	258132,29	483989,53	Część 2
388	258119,88	483976,60	Część 2
389	258112,86	483970,87	Część 2
390	258108,58	483966,67	Część 2
391	258100,02	483956,23	Część 2
392	258096,34	483950,32	Część 2
393	258093,08	483942,70	Część 2
394	258090,86	483935,26	Część 2
395	258087,09	483927,38	Część 2
396	258077,76	483921,13	Część 2
397	258070,23	483918,05	Część 2
398	258064,83	483916,25	Część 2
399	258038,47	483911,20	Część 2
400	258030,17	483909,32	Część 2
401	258024,88	483907,48	Część 2

402	258021,46	483906,15	Część 2
403	258018,60	483904,17	Część 2
404	258014,30	483901,19	Część 2
405	258003,97	483894,17	Część 2
406	257985,31	483887,66	Część 2
407	257981,20	483875,93	Część 2
408	258000,20	483875,33	Część 2
409	258009,12	483877,30	Część 2
410	258028,97	483881,33	Część 2
411	258049,00	483879,27	Część 2
412	258067,83	483882,70	Część 2
413	258077,16	483884,24	Część 2
414	258089,76	483885,42	Część 2
415	258094,71	483887,32	Część 2
416	258100,28	483895,79	Część 2
417	258110,93	483907,83	Część 2
418	258116,69	483909,05	Część 2
419	258124,01	483907,83	Część 2
420	258134,13	483903,64	Część 2
421	258140,76	483897,88	Część 2
422	258145,30	483884,98	Część 2
423	258148,73	483862,95	Część 2
424	258148,49	483842,24	Część 2
425	258140,72	483793,26	Część 2
426	258141,29	483790,23	Część 2
427	258143,21	483769,81	Część 2
428	258141,29	483760,92	Część 2
429	258119,48	483710,84	Część 2
430	258136,27	483702,60	Część 2
431	258157,98	483745,78	Część 2
432	258165,79	483779,15	Część 2
433	258174,25	483820,49	Część 2
434	258190,86	483875,61	Część 2
435	258193,75	483904,52	Część 2
436	258204,54	483936,78	Część 2
437	258211,50	483957,58	Część 2
438	258231,31	483977,57	Część 2
439	258249,65	483985,98	Część 2
440	258287,29	483965,95	Część 2
441	258302,76	483953,59	Część 2
442	258320,61	483960,33	Część 2
443	258335,68	483957,16	Część 2
444	258359,87	483945,66	Część 2
445	258354,32	483928,21	Część 2
446	258359,50	483919,17	Część 2
447	258360,03	483915,00	Część 2
448	258360,37	483914,22	Część 2
449	258361,06	483913,80	Część 2
450	258362,47	483914,73	Część 2
451	258371,02	483927,44	Część 2
452	258375,82	483931,00	Część 2
453	258382,48	483930,72	Część 2

454	258387,83	483928,32	Część 2
455	258393,93	483924,26	Część 2
456	258397,26	483918,99	Część 2
457	258396,98	483913,82	Część 2
458	258395,78	483908,46	Część 2
459	258382,11	483882,41	Część 2
460	258382,20	483878,07	Część 2
461	258385,34	483872,94	Część 2
462	258405,02	483860,97	Część 2
463	258416,27	483876,51	Część 2
464	258433,41	483895,04	Część 2
465	258448,71	483919,48	Część 2
466	258519,90	483884,08	Część 2
467	258551,03	483852,85	Część 2
468	258554,49	483849,73	Część 2
469	258554,49	483848,19	Część 2
470	258549,13	483836,50	Część 2
471	258544,28	483825,49	Część 2
472	258534,30	483821,25	Część 2
473	258521,86	483817,46	Część 2
474	258513,64	483813,80	Część 2
475	258511,02	483811,36	Część 2
476	258508,31	483805,18	Część 2
477	258507,40	483801,69	Część 2
478	258508,47	483799,77	Część 2
479	258522,62	483793,35	Część 2
480	258526,21	483793,28	Część 2
481	258533,46	483794,24	Część 2
482	258553,81	483802,48	Część 2
483	258558,53	483805,51	Część 2
484	258568,88	483815,17	Część 2
485	258595,36	483842,70	Część 2
486	258603,88	483847,62	Część 2
487	258605,24	483847,25	Część 2
488	258608,99	483842,88	Część 2
489	258609,26	483841,22	Część 2
490	258608,82	483837,73	Część 2
491	258607,77	483836,51	Część 2
492	258605,67	483834,50	Część 2
493	258603,79	483826,06	Część 2
494	258584,35	483761,07	Część 2
495	258569,08	483737,60	Część 2
496	258553,81	483715,70	Część 2
497	258553,64	483710,91	Część 2
498	258557,05	483707,96	Część 2
499	258560,56	483705,82	Część 2
500	258563,82	483705,50	Część 2
501	258568,01	483708,82	Część 2
502	258594,67	483736,30	Część 2
503	258601,49	483744,21	Część 2
504	258609,93	483755,70	Część 2
505	258615,90	483767,46	Część 2

506	258620,10	483774,48	Część 2
507	258651,92	483763,22	Część 2
508	258667,25	483755,11	Część 2
509	258713,06	483737,32	Część 2
510	258709,83	483731,96	Część 2
511	258705,58	483723,01	Część 2
512	258701,85	483712,41	Część 2
513	258701,68	483707,36	Część 2
514	258705,10	483704,20	Część 2
515	258709,47	483702,40	Część 2
516	258721,28	483701,24	Część 2
517	258748,50	483700,09	Część 2
518	258789,46	483692,32	Część 2
519	258791,23	483696,48	Część 2
520	258802,47	483693,96	Część 2
521	258807,57	483682,77	Część 2
522	258812,81	483674,37	Część 2
523	258813,02	483663,56	Część 2
524	258807,96	483654,20	Część 2
525	258799,79	483647,06	Część 2
526	258790,03	483641,48	Część 2
527	258783,55	483635,05	Część 2
528	258774,58	483622,23	Część 2
529	258763,85	483604,42	Część 2
530	258744,67	483585,35	Część 2
531	258743,33	483583,64	Część 2
532	258733,45	483560,40	Część 2
533	258698,45	483573,67	Część 2
534	258672,85	483513,85	Część 2
535	258659,36	483507,95	Część 2
536	258643,35	483505,04	Część 2
537	258627,95	483505,09	Część 2
538	258618,34	483507,89	Część 2
539	258613,31	483507,51	Część 2
540	258606,33	483505,28	Część 2
541	258602,98	483500,91	Część 2
542	258597,43	483489,57	Część 2
543	258595,85	483482,04	Część 2
544	258598,99	483478,70	Część 2
545	258614,97	483473,84	Część 2
546	258620,52	483471,20	Część 2
547	258626,76	483470,55	Część 2
548	258649,58	483473,97	Część 2
549	258655,30	483472,84	Część 2
550	258661,45	483465,60	Część 2
551	258675,20	483465,63	Część 2
552	258709,36	483504,05	Część 2
553	258716,50	483520,74	Część 2
554	258728,27	483524,06	Część 2
555	258746,39	483521,96	Część 2
556	258767,58	483549,85	Część 2
557	258776,39	483560,32	Część 2

558	258787,57	483574,99	Część 2
559	258801,60	483602,70	Część 2
560	258832,13	483633,84	Część 2
561	258847,59	483654,71	Część 2
562	258856,54	483662,74	Część 2
563	258865,43	483664,53	Część 2
564	258884,64	483655,02	Część 2
565	258911,03	483644,02	Część 2
566	258917,66	483659,64	Część 2
567	258970,42	483624,89	Część 2
568	258993,67	483604,16	Część 2
569	258997,27	483595,18	Część 2
570	258990,42	483588,08	Część 2
571	258981,50	483585,23	Część 2
572	258982,77	483582,50	Część 2
573	258993,67	483584,09	Część 2
574	259018,46	483573,66	Część 2
575	259028,14	483563,95	Część 2
576	259038,07	483549,32	Część 2
577	259057,56	483554,37	Część 2
578	259080,48	483601,06	Część 2
579	259087,23	483595,63	Część 2
580	259098,44	483584,26	Część 2
581	259123,53	483608,77	Część 2
582	259117,20	483613,76	Część 2
583	259090,59	483631,21	Część 2
584	259086,38	483635,48	Część 2
585	259115,36	483668,23	Część 2
586	259109,75	483673,92	Część 2
587	259118,75	483704,62	Część 2
588	259120,24	483713,80	Część 2
589	259117,85	483725,48	Część 2
590	259119,43	483738,39	Część 2
591	259136,88	483781,58	Część 2
592	259168,30	483813,56	Część 2
593	259165,09	483820,26	Część 2
594	259157,60	483827,24	Część 2
595	259146,43	483825,15	Część 2
596	259117,30	483801,93	Część 2
597	259107,88	483785,95	Część 2
598	259100,43	483758,92	Część 2
599	259084,31	483733,77	Część 2
600	259080,61	483724,30	Część 2
601	259032,81	483675,65	Część 2
602	259004,33	483701,33	Część 2
603	258991,48	483716,77	Część 2
604	258988,97	483721,34	Część 2
605	258988,58	483726,63	Część 2
606	259011,48	483750,68	Część 2
607	259012,11	483755,63	Część 2
608	259009,16	483761,95	Część 2
609	259003,77	483766,44	Część 2

610	258995,61	483768,77	Część 2
611	258993,96	483769,09	Część 2
612	258985,14	483762,92	Część 2
613	258972,25	483756,17	Część 2
614	258959,52	483751,05	Część 2
615	258947,08	483747,37	Część 2
616	258937,10	483757,32	Część 2
617	258943,37	483763,82	Część 2
618	258943,41	483768,61	Część 2
619	258938,58	483771,37	Część 2
620	258928,31	483772,88	Część 2
621	258915,33	483775,80	Część 2
622	258913,06	483782,82	Część 2
623	258922,10	483792,14	Część 2
624	258914,34	483799,65	Część 2
625	258898,39	483826,19	Część 2
626	258887,52	483839,48	Część 2
627	258878,21	483847,93	Część 2
628	258839,89	483875,54	Część 2
629	258806,24	483898,49	Część 2
630	258789,16	483914,19	Część 2
631	258781,01	483923,86	Część 2
632	258809,32	483969,81	Część 2
633	258765,33	483976,16	Część 2
634	258752,04	483975,98	Część 2
635	258735,85	483960,68	Część 2
636	258724,68	483952,23	Część 2
637	258715,30	483948,02	Część 2
638	258711,15	483947,51	Część 2
639	258691,31	483949,41	Część 2
640	258682,66	483947,00	Część 2
641	258660,86	483915,79	Część 2
642	258655,82	483914,58	Część 2
643	258647,35	483920,71	Część 2
644	258600,60	483957,68	Część 2
645	258585,56	483974,37	Część 2
646	258559,30	484011,87	Część 2
647	258544,89	484033,96	Część 2
648	258541,07	484049,57	Część 2
649	258540,66	484063,21	Część 2
650	258544,11	484086,04	Część 2
651	258556,14	484130,38	Część 2
652	258558,33	484153,55	Część 2
653	258560,34	484168,15	Część 2
654	258562,35	484176,92	Część 2
655	258570,40	484194,92	Część 2
656	258572,58	484201,64	Część 2
657	258573,03	484212,04	Część 2
658	258572,01	484222,02	Część 2
659	258566,38	484226,05	Część 2
660	258562,35	484230,68	Część 2
661	258560,48	484235,78	Część 2

662	258561,34	484241,84	Część 2
663	258565,84	484267,51	Część 2
664	258548,86	484284,43	Część 2
665	258539,99	484298,69	Część 2
666	258537,95	484309,23	Część 2
667	258537,06	484321,77	Część 2
668	258541,92	484329,81	Część 2
669	258543,62	484338,22	Część 2
670	258545,61	484350,03	Część 2
671	258545,03	484354,28	Część 2
672	258535,81	484377,72	Część 2
673	258525,34	484382,25	Część 2
674	258523,90	484377,18	Część 2
675	258522,20	484364,56	Część 2
676	258523,34	484355,48	Część 2
677	258525,26	484348,19	Część 2
678	258522,70	484337,33	Część 2
679	258522,87	484330,08	Część 2
680	258529,37	484326,27	Część 2
681	258522,27	484306,67	Część 2
682	258518,06	484290,73	Część 2
683	258526,33	484275,56	Część 2
684	258534,81	484252,43	Część 2
685	258532,34	484239,15	Część 2
686	258529,78	484230,40	Część 2
687	258518,99	484221,09	Część 2
688	258515,74	484212,46	Część 2
689	258530,90	484202,93	Część 2
690	258521,02	484188,02	Część 2
691	258511,22	484169,90	Część 2
692	258498,96	484152,77	Część 2
693	258487,82	484139,31	Część 2
694	258482,43	484124,07	Część 2
695	258477,73	484101,54	Część 2
696	258466,46	484109,81	Część 2
697	258460,36	484108,77	Część 2
698	258424,32	484129,79	Część 2
699	258418,16	484115,20	Część 2
700	258414,91	484104,96	Część 2
701	258419,94	484102,48	Część 2
702	258401,11	484074,90	Część 2
703	258401,72	484071,48	Część 2
704	258399,86	484068,15	Część 2
705	258389,85	484063,64	Część 2
706	258377,20	484064,00	Część 2
707	258367,52	484063,18	Część 2
708	258361,48	484063,88	Część 2
709	258356,60	484065,63	Część 2
710	258346,41	484071,79	Część 2
711	258340,02	484074,16	Część 2
712	258335,84	484072,95	Część 2
713	258324,59	484060,57	Część 2

714	258311,86	484058,07	Część 2
715	258288,36	484071,93	Część 2
716	258263,99	484079,66	Część 2
717	258258,32	484076,93	Część 2
718	258244,89	484083,21	Część 2
719	258202,01	484114,28	Część 2
720	258197,37	484126,63	Część 2
721	258204,25	484134,17	Część 2
722	258209,22	484142,75	Część 2
723	258209,90	484145,05	Część 2
724	258186,40	484166,93	Część 2
725	258172,47	484178,96	Część 2
726	258094,33	484234,26	Część 2
727	258103,54	484248,30	Część 2
728	258099,01	484255,14	Część 2
729	258108,98	484269,00	Część 2
730	258112,49	484294,40	Część 2
731	258121,86	484311,65	Część 2
732	258111,38	484320,69	Część 2
733	258079,94	484271,57	Część 2
734	258047,72	484242,71	Część 2
735	258021,99	484230,65	Część 2
736	258013,99	484229,88	Część 2
737	257987,88	484310,16	Część 2
738	257987,88	484310,17	Część 2
739	257948,89	484353,41	Część 2
740	257953,70	484367,74	Część 2
741	257965,20	484385,66	Część 2
742	257962,10	484399,30	Część 2
743	257940,90	484428,22	Część 2
744	257941,82	484435,67	Część 2
745	257942,79	484438,03	Część 2
746	257956,02	484449,29	Część 2
747	257958,95	484452,04	Część 2
748	258023,97	484512,96	Część 2
749	258031,96	484521,80	Część 2
750	258029,93	484548,22	Część 2
751	258020,87	484587,27	Część 2
752	258029,73	484615,06	Część 2
753	258035,33	484652,03	Część 2
754	258035,33	484652,04	Część 2
755	258035,92	484675,43	Część 2
756	258038,15	484761,66	Część 2
757	258037,84	484767,20	Część 2
758	258040,53	484771,37	Część 2
759	258047,55	484775,61	Część 2
760	258051,27	484779,98	Część 2
761	258053,04	484788,06	Część 2
762	258054,50	484800,03	Część 2
763	258056,18	484820,09	Część 2
764	258058,87	484839,00	Część 2
765	258058,44	484842,67	Część 2

766	258063,11	484865,96	Część 2
767	258063,39	484872,98	Część 2
768	258058,18	484871,50	Część 2
769	258054,65	484872,51	Część 2
770	258044,22	484879,95	Część 2
771	258033,97	484854,14	Część 2
772	258027,80	484836,47	Część 2
773	258030,56	484835,34	Część 2
774	258009,50	484797,15	Część 2
775	258005,56	484790,25	Część 2
776	258001,84	484771,36	Część 2
777	257998,56	484725,24	Część 2
778	257999,31	484716,60	Część 2
779	258000,21	484706,04	Część 2
780	257993,27	484655,43	Część 2
781	257982,63	484638,62	Część 2
782	257978,46	484628,71	Część 2
783	257976,76	484624,59	Część 2
784	257976,79	484588,02	Część 2
785	257980,35	484566,18	Część 2
786	257977,17	484547,29	Część 2
787	257966,24	484531,83	Część 2
788	257947,94	484491,25	Część 2
789	257937,69	484475,74	Część 2
790	257916,65	484494,22	Część 2
791	257862,63	484551,64	Część 2
792	257850,01	484559,04	Część 2
793	257831,59	484564,38	Część 2
794	257803,84	484604,08	Część 2
795	257800,89	484609,61	Część 2
796	257801,49	484626,52	Część 2
797	257800,28	484631,35	Część 2
798	257773,91	484662,56	Część 2
799	257772,90	484669,40	Część 2
800	257774,53	484675,62	Część 2
801	257791,83	484703,57	Część 2
802	257806,52	484721,06	Część 2
803	257816,63	484733,16	Część 2
804	257817,81	484745,95	Część 2
805	257806,07	484767,35	Część 2
806	257812,08	484837,92	Część 2
807	257816,04	484849,50	Część 2
808	257815,14	484862,03	Część 2
809	257813,01	484872,38	Część 2
810	257810,18	484882,57	Część 2
811	257810,68	484890,97	Część 2
812	257815,80	484901,02	Część 2
813	257820,75	484908,24	Część 2
814	257825,68	484919,86	Część 2
815	257827,34	484928,57	Część 2
816	257829,42	484928,17	Część 2
817	257843,61	484949,37	Część 2



818	257811,19	484950,79	Część 2
819	257796,40	484929,75	Część 2
820	257779,75	484911,13	Część 2
821	257784,89	484865,43	Część 2
822	257775,17	484866,76	Część 2
823	257773,03	484842,22	Część 2
824	257767,09	484829,32	Część 2
825	257762,55	484786,15	Część 2
826	257753,90	484747,10	Część 2
827	257742,69	484726,10	Część 2
828	257738,68	484714,82	Część 2
829	257735,80	484697,00	Część 2
830	257733,87	484695,42	Część 2
831	257728,59	484694,69	Część 2
832	257717,10	484698,74	Część 2
833	257705,22	484708,78	Część 2
834	257664,97	484730,88	Część 2
835	257549,41	484771,15	Część 2
836	257506,39	484808,44	Część 2
837	257463,58	484838,74	Część 2

838	257413,36	484850,07	Część 2
839	257410,13	484852,38	Część 2
840	257407,11	484856,31	Część 2
841	257403,89	484868,08	Część 2
842	257400,33	484876,54	Część 2
843	257393,83	484882,88	Część 2
844	257363,68	484902,36	Część 2
845	257356,33	484911,92	Część 2
846	257353,11	484919,87	Część 2
847	257350,09	484936,28	Część 2
848	257349,89	484958,83	Część 2
849	257351,90	484972,82	Część 2
850	257353,84	484977,85	Część 2
851	257347,50	484980,58	Część 2
852	257326,11	484990,55	Część 2
853	257312,22	485000,57	Część 2
854	257255,96	485056,96	Część 2
855	257247,74	485048,02	Część 2
856	257229,05	485066,36	Część 2

Załącznik Nr 3 do uchwały Nr VI/65/14/2024  
Sejmiku Województwa Śląskiego  
z dnia 22 stycznia 2024 r.

Wykaz współrzędnych punktów załamania granicy terenów, na których obowiązuje zakaz określony w § 2 ust. 1 pkt 7 uchwały w państwowym układzie współrzędnych prostokątnych płaskich PL-1992

Nr	X	Y	Komentarz
1	257231,10	485089,89	Część 1
2	257232,10	485094,54	Część 1
3	257222,02	485121,55	Część 1
4	257218,14	485125,65	Część 1
5	257218,23	485126,59	Część 1
6	257198,78	485136,08	Część 1
7	257145,09	485131,64	Część 1
8	257116,91	485131,29	Część 1
9	257108,10	485133,99	Część 1
10	257103,08	485137,44	Część 1
11	257101,19	485141,44	Część 1
12	257102,81	485146,30	Część 1
13	257098,63	485147,51	Część 1
14	257093,51	485146,16	Część 1
15	257067,23	485149,93	Część 1
16	257066,83	485145,08	Część 1
17	257062,32	485143,70	Część 1
18	257054,02	485143,74	Część 1
19	257044,17	485147,98	Część 1
20	257039,79	485154,75	Część 1
21	257013,36	485158,76	Część 1
22	257008,28	485157,81	Część 1
23	257000,15	485158,26	Część 1
24	256997,25	485158,02	Część 1
25	256995,51	485156,01	Część 1
26	256987,07	485157,21	Część 1
27	256986,73	485157,18	Część 1
28	256979,80	485155,67	Część 1
29	256960,58	485152,76	Część 1
30	256930,26	485160,71	Część 1
31	256925,54	485161,70	Część 1
32	256916,77	485163,12	Część 1
33	256915,40	485145,46	Część 1
34	256819,26	485155,93	Część 1
35	256792,59	485168,31	Część 1
36	256747,34	485189,33	Część 1
37	256668,29	485215,90	Część 1
38	256603,99	485236,84	Część 1
39	256592,76	485251,64	Część 1
40	256555,42	485310,83	Część 1
41	256523,71	485327,44	Część 1
42	256509,11	485330,86	Część 1
43	256498,07	485340,03	Część 1
44	256492,96	485347,98	Część 1

45	256488,71	485353,11	Część 1
46	256483,77	485356,63	Część 1
47	256460,39	485363,38	Część 1
48	256455,70	485363,80	Część 1
49	256444,76	485364,33	Część 1
50	256409,74	485365,11	Część 1
51	256372,79	485366,92	Część 1
52	256371,66	485345,48	Część 1
53	256370,74	485319,92	Część 1
54	256403,52	485325,00	Część 1
55	256457,06	485314,49	Część 1
56	256491,98	485283,06	Część 1
57	256510,71	485279,79	Część 1
58	256521,86	485261,40	Część 1
59	256528,86	485235,43	Część 1
60	256543,05	485214,70	Część 1
61	256549,04	485200,36	Część 1
62	256568,76	485178,73	Część 1
63	256567,55	485163,63	Część 1
64	256567,84	485163,38	Część 1
65	256577,90	485156,77	Część 1
66	256579,64	485156,15	Część 1
67	256581,09	485154,56	Część 1
68	256587,41	485150,40	Część 1
69	256587,41	485150,39	Część 1
70	256588,73	485149,46	Część 1
71	256588,95	485149,31	Część 1
72	256590,07	485148,52	Część 1
73	256590,88	485148,11	Część 1
74	256591,57	485147,66	Część 1
75	256594,16	485146,39	Część 1
76	256594,19	485146,44	Część 1
77	256599,15	485143,93	Część 1
78	256601,10	485142,47	Część 1
79	256616,20	485137,40	Część 1
80	256620,95	485136,62	Część 1
81	256622,53	485136,28	Część 1
82	256629,44	485135,29	Część 1
83	256632,49	485135,08	Część 1
84	256668,62	485130,94	Część 1
85	256669,29	485130,68	Część 1
86	256669,43	485130,48	Część 1
87	256676,11	485126,26	Część 1
88	256676,80	485126,58	Część 1
89	256701,56	485128,57	Część 1

90	256716,28	485130,43	Część 1
91	256727,44	485125,88	Część 1
92	256762,88	485110,16	Część 1
93	256789,92	485097,72	Część 1
94	256829,55	485082,14	Część 1
95	256844,87	485080,04	Część 1
96	256861,15	485088,10	Część 1
97	256913,68	485087,22	Część 1
98	256935,83	485086,84	Część 1
99	256952,24	485085,62	Część 1
100	256966,49	485085,38	Część 1
101	256988,27	485088,26	Część 1
102	257003,93	485087,57	Część 1
103	257032,33	485086,61	Część 1
104	257081,89	485086,99	Część 1
105	257106,55	485090,31	Część 1
106	257124,23	485087,57	Część 1
107	257137,93	485080,32	Część 1
108	257184,32	485049,21	Część 1
109	257191,40	485048,19	Część 1
110	257203,16	485059,93	Część 1
111	257227,64	485085,47	Część 1
112	257231,10	485089,89	Część 1
113	257410,13	484852,38	Część 2
114	257407,11	484856,31	Część 2
115	257403,89	484868,08	Część 2
116	257400,33	484876,54	Część 2
117	257393,83	484882,88	Część 2
118	257363,68	484902,36	Część 2
119	257356,33	484911,92	Część 2
120	257353,11	484919,87	Część 2
121	257350,94	484931,65	Część 2
122	257350,17	484935,84	Część 2
123	257344,24	484947,99	Część 2
124	257349,93	484954,68	Część 2
125	257349,89	484958,83	Część 2
126	257350,87	484965,64	Część 2
127	257347,84	484967,54	Część 2
128	257345,58	484969,82	Część 2
129	257344,63	484974,36	Część 2
130	257344,40	484975,74	Część 2
131	257343,52	484980,94	Część 2
132	257342,85	484982,75	Część 2
133	257326,11	484990,55	Część 2
134	257312,22	485000,57	Część 2
135	257255,96	485056,96	Część 2
136	257247,74	485048,02	Część 2
137	257229,05	485066,36	Część 2
138	257232,40	485070,25	Część 2
139	257230,82	485072,13	Część 2
140	257197,21	485036,39	Część 2
141	257197,99	485035,60	Część 2

142	257201,71	485032,45	Część 2
143	257236,59	485002,98	Część 2
144	257237,69	485002,05	Część 2
145	257249,73	484980,98	Część 2
146	257261,15	484959,55	Część 2
147	257266,62	484948,02	Część 2
148	257270,39	484930,06	Część 2
149	257270,59	484927,74	Część 2
150	257271,58	484916,33	Część 2
151	257275,26	484909,61	Część 2
152	257290,03	484895,35	Część 2
153	257300,76	484877,07	Część 2
154	257299,43	484871,44	Część 2
155	257314,12	484849,53	Część 2
156	257326,06	484846,03	Część 2
157	257331,57	484839,36	Część 2
158	257329,03	484823,56	Część 2
159	257337,78	484814,42	Część 2
160	257343,94	484803,46	Część 2
161	257347,75	484798,76	Część 2
162	257354,06	484793,54	Część 2
163	257354,19	484792,97	Część 2
164	257355,07	484789,94	Część 2
165	257358,24	484782,92	Część 2
166	257362,60	484787,35	Część 2
167	257395,74	484763,83	Część 2
168	257414,08	484750,43	Część 2
169	257428,56	484729,20	Część 2
170	257444,35	484745,21	Część 2
171	257460,86	484735,85	Część 2
172	257494,08	484708,43	Część 2
173	257503,17	484694,09	Część 2
174	257508,86	484689,95	Część 2
175	257532,93	484685,85	Część 2
176	257544,07	484670,57	Część 2
177	257544,71	484670,61	Część 2
178	257552,45	484662,82	Część 2
179	257552,45	484662,82	Część 2
180	257560,05	484659,81	Część 2
181	257569,63	484657,70	Część 2
182	257581,83	484652,02	Część 2
183	257588,80	484642,71	Część 2
184	257595,62	484640,58	Część 2
185	257598,34	484641,33	Część 2
186	257607,16	484639,08	Część 2
187	257611,23	484639,76	Część 2
188	257614,52	484638,30	Część 2
189	257615,04	484638,06	Część 2
190	257616,66	484636,66	Część 2
191	257625,91	484634,29	Część 2
192	257640,02	484625,24	Część 2
193	257641,67	484621,62	Część 2

194	257649,70	484611,09	Część 2
195	257650,92	484610,00	Część 2
196	257651,62	484609,83	Część 2
197	257654,96	484606,76	Część 2
198	257665,62	484599,26	Część 2
199	257668,49	484597,76	Część 2
200	257676,40	484594,83	Część 2
201	257680,71	484591,36	Część 2
202	257686,56	484588,30	Część 2
203	257699,74	484583,61	Część 2
204	257704,54	484582,64	Część 2
205	257712,66	484582,22	Część 2
206	257713,35	484578,15	Część 2
207	257713,89	484576,03	Część 2
208	257714,15	484574,23	Część 2
209	257714,82	484567,56	Część 2
210	257715,49	484563,44	Część 2
211	257742,82	484541,50	Część 2
212	257758,62	484529,90	Część 2
213	257771,32	484519,98	Część 2
214	257786,13	484505,11	Część 2
215	257795,65	484499,53	Część 2
216	257805,35	484487,61	Część 2
217	257817,12	484479,99	Część 2
218	257825,59	484472,37	Część 2
219	257831,16	484464,33	Część 2
220	257836,65	484444,71	Część 2
221	257851,23	484432,02	Część 2
222	257856,96	484417,39	Część 2
223	257852,07	484390,44	Część 2
224	257854,19	484382,60	Część 2
225	257860,34	484368,05	Część 2
226	257858,20	484359,86	Część 2
227	257857,20	484357,89	Część 2
228	257858,86	484354,83	Część 2
229	257859,52	484353,96	Część 2
230	257861,77	484350,45	Część 2
231	257862,26	484349,91	Część 2
232	257862,57	484349,25	Część 2
233	257862,91	484348,76	Część 2
234	257865,56	484341,18	Część 2
235	257866,28	484333,00	Część 2
236	257889,79	484313,75	Część 2
237	257895,76	484300,85	Część 2
238	257899,26	484292,79	Część 2
239	257912,72	484273,95	Część 2
240	257916,09	484271,33	Część 2
241	257927,83	484261,08	Część 2
242	257934,45	484249,86	Część 2
243	257939,24	484234,54	Część 2
244	257940,01	484218,94	Część 2
245	257939,03	484207,46	Część 2

246	257936,09	484197,01	Część 2
247	257935,11	484193,20	Część 2
248	257937,23	484184,94	Część 2
249	257942,91	484174,32	Część 2
250	257945,46	484170,70	Część 2
251	257956,09	484159,66	Część 2
252	257960,59	484156,23	Część 2
253	257977,13	484148,62	Część 2
254	257983,60	484151,49	Część 2
255	257991,80	484153,27	Część 2
256	257997,88	484154,62	Część 2
257	258003,79	484155,10	Część 2
258	258008,12	484155,19	Część 2
259	258013,67	484154,81	Część 2
260	258015,89	484153,10	Część 2
261	258021,63	484140,26	Część 2
262	258024,24	484136,49	Część 2
263	258026,55	484135,55	Część 2
264	258047,82	484137,18	Część 2
265	258053,77	484138,84	Część 2
266	258057,75	484137,86	Część 2
267	258061,99	484135,42	Część 2
268	258063,27	484131,97	Część 2
269	258063,05	484128,85	Część 2
270	258060,11	484123,09	Część 2
271	258055,95	484113,36	Część 2
272	258055,41	484110,34	Część 2
273	258055,19	484107,55	Część 2
274	258055,34	484106,96	Część 2
275	258058,39	484107,71	Część 2
276	258060,63	484108,31	Część 2
277	258072,62	484111,82	Część 2
278	258077,50	484108,45	Część 2
279	258077,83	484108,94	Część 2
280	258088,62	484101,88	Część 2
281	258091,39	484097,68	Część 2
282	258105,98	484083,20	Część 2
283	258109,31	484081,05	Część 2
284	258113,58	484079,50	Część 2
285	258119,72	484061,12	Część 2
286	258132,39	484046,46	Część 2
287	258135,52	484044,01	Część 2
288	258143,84	484040,05	Część 2
289	258143,82	484040,01	Część 2
290	258145,66	484038,87	Część 2
291	258149,41	484035,28	Część 2
292	258155,58	484030,00	Część 2
293	258155,71	484029,88	Część 2
294	258164,91	484022,06	Część 2
295	258166,81	484020,52	Część 2
296	258191,46	484001,54	Część 2
297	258200,05	483996,22	Część 2

298	258211,88	483990,45	Część 2
299	258228,77	483985,64	Część 2
300	258237,47	483984,76	Część 2
301	258247,15	483984,84	Część 2
302	258249,65	483985,98	Część 2
303	258251,16	483985,18	Część 2
304	258256,06	483985,75	Część 2
305	258274,92	483985,59	Część 2
306	258289,25	483987,95	Część 2
307	258290,24	483987,54	Część 2
308	258297,87	483985,59	Część 2
309	258311,55	483984,03	Część 2
310	258334,74	483984,62	Część 2
311	258337,29	483984,75	Część 2
312	258360,58	483986,54	Część 2
313	258367,90	483986,81	Część 2
314	258370,35	483985,52	Część 2
315	258375,16	483983,29	Część 2
316	258385,92	483978,99	Część 2
317	258395,09	483976,30	Część 2
318	258415,53	483972,39	Część 2
319	258417,31	483972,08	Część 2
320	258429,92	483970,14	Część 2
321	258430,76	483969,36	Część 2
322	258431,10	483969,72	Część 2
323	258438,67	483961,60	Część 2
324	258442,48	483959,06	Część 2
325	258442,87	483958,80	Część 2
326	258450,21	483954,01	Część 2
327	258460,26	483948,96	Część 2
328	258469,01	483945,73	Część 2
329	258476,71	483944,01	Część 2
330	258480,51	483942,31	Część 2
331	258483,98	483941,99	Część 2
332	258485,48	483941,47	Część 2
333	258487,63	483940,88	Część 2
334	258492,28	483940,26	Część 2
335	258493,44	483939,98	Część 2
336	258501,84	483928,53	Część 2
337	258506,08	483924,30	Część 2
338	258511,83	483917,21	Część 2
339	258518,58	483910,36	Część 2
340	258522,97	483906,69	Część 2
341	258542,83	483887,10	Część 2
342	258546,51	483883,82	Część 2
343	258574,58	483861,13	Część 2
344	258575,63	483860,30	Część 2
345	258597,22	483843,78	Część 2
346	258603,88	483847,62	Część 2
347	258605,24	483847,25	Część 2
348	258608,99	483842,88	Część 2
349	258609,26	483841,22	Część 2

350	258608,82	483837,73	Część 2
351	258607,77	483836,51	Część 2
352	258607,28	483836,04	Część 2
353	258614,20	483830,66	Część 2
354	258630,86	483815,82	Część 2
355	258631,35	483815,38	Część 2
356	258653,46	483796,21	Część 2
357	258659,78	483791,54	Część 2
358	258688,84	483773,45	Część 2
359	258689,14	483773,26	Część 2
360	258720,71	483753,91	Część 2
361	258731,35	483747,37	Część 2
362	258738,39	483743,77	Część 2
363	258745,24	483740,94	Część 2
364	258748,15	483739,84	Część 2
365	258758,34	483736,34	Część 2
366	258785,75	483711,99	Część 2
367	258792,67	483706,84	Część 2
368	258798,05	483703,52	Część 2
369	258803,73	483700,49	Część 2
370	258807,84	483698,63	Część 2
371	258810,40	483697,56	Część 2
372	258840,24	483686,02	Część 2
373	258841,04	483685,71	Część 2
374	258877,29	483672,40	Część 2
375	258910,21	483659,94	Część 2
376	258916,65	483657,27	Część 2
377	258917,66	483659,64	Część 2
378	258970,42	483624,89	Część 2
379	258993,67	483604,16	Część 2
380	258997,27	483595,18	Część 2
381	258992,06	483589,78	Część 2
382	258997,08	483582,72	Część 2
383	258997,13	483582,64	Część 2
384	258997,13	483582,64	Część 2
385	259018,46	483573,66	Część 2
386	259028,14	483563,95	Część 2
387	259038,07	483549,32	Część 2
388	259057,56	483554,37	Część 2
389	259080,48	483601,06	Część 2
390	259087,23	483595,63	Część 2
391	259098,44	483584,26	Część 2
392	259107,38	483593,00	Część 2
393	259105,11	483597,08	Część 2
394	259104,96	483597,33	Część 2
395	259090,19	483623,45	Część 2
396	259087,87	483627,16	Część 2
397	259079,27	483639,68	Część 2
398	259078,83	483640,30	Część 2
399	259060,15	483666,61	Część 2
400	259059,77	483667,15	Część 2
401	259047,35	483684,17	Część 2

402	259044,41	483687,46	Część 2
403	259032,81	483675,65	Część 2
404	259004,33	483701,33	Część 2
405	258991,48	483716,77	Część 2
406	258988,97	483721,34	Część 2
407	258988,58	483726,63	Część 2
408	258991,54	483729,74	Część 2
409	258984,51	483734,82	Część 2
410	258979,16	483738,20	Część 2
411	258970,55	483742,89	Część 2
412	258965,69	483745,21	Część 2
413	258954,88	483749,68	Część 2
414	258947,08	483747,37	Część 2
415	258938,14	483756,29	Część 2
416	258912,47	483766,01	Część 2
417	258912,00	483766,18	Część 2
418	258875,92	483779,43	Część 2
419	258848,43	483790,07	Część 2
420	258819,78	483815,51	Część 2
421	258812,30	483821,01	Część 2
422	258806,92	483824,23	Część 2
423	258797,42	483828,65	Część 2
424	258782,07	483833,92	Część 2
425	258780,33	483834,64	Część 2
426	258773,05	483839,12	Część 2
427	258773,00	483839,15	Część 2
428	258741,56	483858,42	Część 2
429	258716,00	483874,34	Część 2
430	258697,12	483890,71	Część 2
431	258679,47	483906,44	Część 2
432	258676,91	483908,57	Część 2
433	258664,59	483918,15	Część 2
434	258664,27	483918,40	Część 2
435	258663,23	483919,19	Część 2
436	258660,86	483915,79	Część 2
437	258655,82	483914,58	Część 2
438	258647,35	483920,71	Część 2
439	258600,60	483957,68	Część 2
440	258585,56	483974,37	Część 2
441	258559,30	484011,87	Część 2
442	258553,27	484021,12	Część 2
443	258550,96	484023,08	Część 2
444	258544,89	484027,19	Część 2
445	258528,48	484034,43	Część 2
446	258514,56	484037,75	Część 2
447	258511,74	484037,97	Część 2
448	258504,20	484040,19	Część 2
449	258504,08	484040,19	Część 2
450	258503,13	484040,61	Część 2
451	258502,35	484040,81	Część 2
452	258499,97	484041,21	Część 2
453	258498,92	484042,53	Część 2

454	258488,94	484051,83	Część 2
455	258483,19	484056,44	Część 2
456	258480,06	484058,59	Część 2
457	258469,41	484064,16	Część 2
458	258457,75	484067,03	Część 2
459	258454,52	484067,42	Część 2
460	258451,80	484067,67	Część 2
461	258449,67	484068,27	Część 2
462	258433,44	484070,78	Część 2
463	258418,60	484073,62	Część 2
464	258414,76	484075,15	Część 2
465	258405,27	484080,17	Część 2
466	258404,82	484080,33	Część 2
467	258401,11	484074,90	Część 2
468	258401,72	484071,48	Część 2
469	258399,86	484068,15	Część 2
470	258389,85	484063,64	Część 2
471	258377,20	484064,00	Część 2
472	258367,52	484063,18	Część 2
473	258361,48	484063,88	Część 2
474	258356,60	484065,63	Część 2
475	258346,41	484071,79	Część 2
476	258340,02	484074,16	Część 2
477	258335,84	484072,95	Część 2
478	258324,59	484060,57	Część 2
479	258311,86	484058,07	Część 2
480	258288,36	484071,93	Część 2
481	258263,99	484079,66	Część 2
482	258258,32	484076,93	Część 2
483	258244,89	484083,21	Część 2
484	258202,01	484114,28	Część 2
485	258197,37	484126,63	Część 2
486	258201,30	484130,94	Część 2
487	258199,29	484134,92	Część 2
488	258196,32	484140,02	Część 2
489	258193,36	484144,49	Część 2
490	258186,89	484152,35	Część 2
491	258183,20	484156,01	Część 2
492	258173,78	484163,34	Część 2
493	258165,42	484167,09	Część 2
494	258164,34	484168,72	Część 2
495	258151,64	484181,91	Część 2
496	258148,22	484184,36	Część 2
497	258135,58	484190,90	Część 2
498	258133,82	484191,51	Część 2
499	258131,99	484194,18	Część 2
500	258122,92	484202,23	Część 2
501	258118,81	484205,06	Część 2
502	258110,95	484209,50	Część 2
503	258105,97	484211,75	Część 2
504	258088,97	484216,04	Część 2
505	258084,86	484216,33	Część 2

506	258076,96	484215,49	Część 2
507	258072,87	484220,65	Część 2
508	258070,13	484223,29	Część 2
509	258059,52	484231,11	Część 2
510	258047,24	484235,88	Część 2
511	258043,62	484236,76	Część 2
512	258036,59	484237,49	Część 2
513	258021,99	484230,65	Część 2
514	258013,99	484229,88	Część 2
515	257987,88	484310,16	Część 2
516	257987,88	484310,17	Część 2
517	257948,89	484353,41	Część 2
518	257953,70	484367,74	Część 2
519	257959,20	484376,33	Część 2
520	257955,11	484388,03	Część 2
521	257949,20	484399,71	Część 2
522	257949,14	484399,81	Część 2
523	257949,05	484401,12	Część 2
524	257946,60	484413,61	Część 2
525	257945,78	484416,04	Część 2
526	257943,04	484425,30	Część 2
527	257940,90	484428,22	Część 2
528	257941,28	484431,25	Część 2
529	257931,81	484463,17	Część 2
530	257931,61	484464,27	Część 2
531	257929,50	484472,11	Część 2
532	257928,13	484475,92	Część 2
533	257925,23	484482,48	Część 2
534	257921,05	484490,35	Część 2
535	257916,65	484494,22	Część 2
536	257865,47	484548,61	Część 2
537	257856,17	484555,43	Część 2
538	257850,01	484559,04	Część 2
539	257831,59	484564,38	Część 2
540	257816,43	484586,06	Część 2
541	257812,97	484589,57	Część 2
542	257812,70	484591,40	Część 2
543	257803,84	484604,08	Część 2
544	257800,89	484609,61	Część 2
545	257801,49	484626,52	Część 2
546	257800,28	484631,35	Część 2
547	257773,91	484662,56	Część 2
548	257773,05	484668,43	Część 2
549	257762,59	484673,99	Część 2
550	257757,09	484675,89	Część 2

551	257751,75	484678,23	Część 2
552	257747,65	484679,31	Część 2
553	257744,50	484680,03	Część 2
554	257737,95	484681,30	Część 2
555	257728,42	484682,21	Część 2
556	257722,78	484682,21	Część 2
557	257717,82	484684,81	Część 2
558	257712,88	484689,35	Część 2
559	257711,87	484690,26	Część 2
560	257708,83	484692,90	Część 2
561	257693,95	484701,41	Część 2
562	257689,29	484706,06	Część 2
563	257675,01	484718,39	Część 2
564	257663,22	484725,97	Część 2
565	257655,98	484729,29	Część 2
566	257655,41	484729,55	Część 2
567	257651,01	484731,51	Część 2
568	257650,04	484731,93	Część 2
569	257648,02	484732,77	Część 2
570	257638,85	484737,58	Część 2
571	257635,62	484738,56	Część 2
572	257632,78	484739,15	Część 2
573	257629,77	484742,34	Część 2
574	257624,55	484744,97	Część 2
575	257549,41	484771,15	Część 2
576	257531,99	484786,25	Część 2
577	257530,28	484786,67	Część 2
578	257528,44	484786,56	Część 2
579	257524,44	484788,61	Część 2
580	257517,71	484794,96	Część 2
581	257506,72	484802,82	Część 2
582	257506,39	484802,94	Część 2
583	257499,77	484812,53	Część 2
584	257498,01	484814,29	Część 2
585	257497,31	484814,87	Część 2
586	257481,48	484826,07	Część 2
587	257469,14	484831,08	Część 2
588	257455,90	484832,65	Część 2
589	257449,61	484831,70	Część 2
590	257445,73	484835,10	Część 2
591	257440,90	484843,86	Część 2
592	257431,69	484845,93	Część 2
593	257413,36	484850,07	Część 2
594	257410,13	484852,38	Część 2