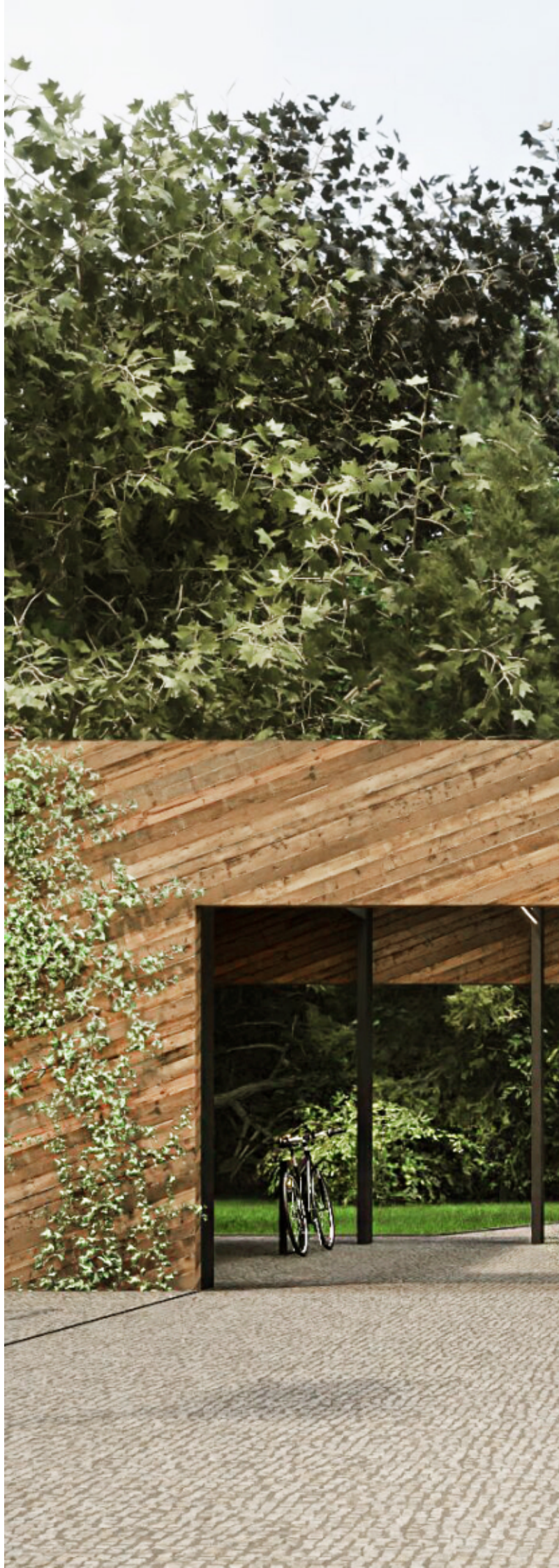


Projekt koncepcyjny  
Miejsca Odpoczynku Rowerzysty  
wzdłuż regionalnych tras rowerowych  
województwa śląskiego  
wersja: maxi  
wersja: mini

opracowanie:  
arch. Wojciech Wiatr, arch. Adam Wawoczny





Autorzy opracowania :

arch. Wojciech Wiatr

**RAWW**  
related architecture wojciech wiatr

arch. Adam Wawoczny

**AW** **WAWOCZNY**  
**ARCHITEKT**

Zlecniodawca:

Urząd Marszałkowski

Województwa Śląskiego

[www.slaskie.pl](http://www.slaskie.pl)



Województwo  
Śląskie

Katowice, grudzień 2023

## Spis treści

Wstęp	4
Czym jest MOR	5
Idea formy	5
Idea kontekstu	6
MOR_wariant MAXI	7
Zagospodarowanie terenu	8
Rzut przyziemia	9
Rzut dachu	10
Przekrój A-A	11
Elewacja frontowa, boczna	12
Elewacja tylna, boczna	13
Wizualizacje MOR_MAXI	14
MOR_wariant MINI	28
Zagospodarowanie terenu	19
Rzut przyziemia	30
Rzut dachu	31
Przekrój A-A	32
Elewacja frontowa, boczna	33
Elewacja tylna, boczna	34
Wizualizacje MOR_MINI	35

Podróżowanie należy do istotnych elementów w życiu człowieka. W przeszłości przemieszczanie się ludzi pomiędzy odległymi geograficznie lokalizacjami, sprawiło że dzisiaj świat otwiera się na nowe możliwości ponownego poznania go na wiele innych sposobów. Podróż dziś można odbyć pieszo, rowerem, samochodem, autobusem, pociągiem, statkiem lub samolotem. Podróżować można z bagażem lub bez, w jedną stronę bądź w obie strony.

Jedną z najważniejszych cech podróży jest ogólnie pojęty przystanek. Miejsce, które pozwoli podróżującemu zatrzymać się na krótką lub dłuższą chwilę. Miejsce, gdzie podróżujący może odpocząć przed dalszą drogą. Miejsce, gdzie można zregenerować siły, popatrzeć na przebytą trasę oraz tą część trasy, która jest przed nami. Miejsce na tyle komfortowe by z chłodną głową, w razie potrzeby zweryfikować swoją dalszą podróż, zmodyfikować jej przebieg, by dalej móc oddać się jej przygodzie. Takim miejscem może być choćby przydrożny głąz, przy którym możemy oprzeć plecak i usiąść. Może być to drzewo, które da nam kawałek cienia. W mieście, w parkach miejskich mamy ławki które pozwalają na chwilę wytchnienia podczas spacerów.

Niniejsza prezentacja przedstawia projekt Miejsca Obsługi Rowerzystów, gdzie jednym z głównych założeń jest komfortowy odpoczynek podróżującego na rowerze lub po prostu na dla osoby spacerującej. Pokazanie że dziś krótka przerwa w podróży może być kolejną przygodą na naszym szlaku. Gdzie nie tylko nabierzemy sił do dalszej podróży, ale będziemy mieć możliwość w komfortowych warunkach zjeść lub zweryfikować dalszą podróż czy załatwić potrzeby fizjologiczne.

Staraniem autorów było, by zaprojektowane miejsce stało się przestrzenią do spotkań z innymi uczestnikami podróży. By było to miejsce, wymiany doświadczeń podróżujących, a przede wszystkim zawieraniu nowych znajomości.

## Czym jest MOR?

MOR – miejsca obsługi rowerzystów. Zlokalizowane bezpośrednio przy trasach rowerowych, jako ich spójny element i dopełnienie. Lokalizacja wynika z uwarunkowań, długości i atrakcji występujących na danej trasie. Odległości między poszczególnymi MOR-ami powinny mieścić się w 15km. Powinny zapewniać schronienie przed deszczem, wiatrem, słońcem i upałem z odpowiednim przepływem świeżego powietrza.

MOR-y zlokalizowane na trasach o dużym natężeniu rowerzystów powinny być wyposażone w toalety i - miarę możliwości – dostęp do bieżącej wody, oraz punkty ładowania rowerów i urządzeń elektronicznych (solarne).

Na wybranych MOR-ach, np. przy węzłach tras rowerowych lub miejscach atrakcji turystycznych, powinny znaleźć się: samoobsługowe stacje naprawcze rowerów wyposażone w uniwersalną pompkę i zestaw uniwersalnych kluczy używanych standardowo do podstawowej regulacji i drobnych napraw rowerów, automaty z dętkami oraz stacje ładowania rowerów elektrycznych.

Przy każdym z MOR powinny zostać posadzone drzewa i krzewy, tak aby zapewnić cień i wytchnienie w dni upalne dla rowerzystów. Wskazane jest ujednolicenie zieleni i dostosowanie jej do specyfiki otoczenia i regionu. MOR powinny być zaprojektowane w stylu architektonicznym zgodnym z otoczeniem i przyjętymi na danym terenie przepisami. To samo dotyczy użycia materiałów, z których zostaną zbudowane, które powinny w harmonijny sposób odnosić się do otaczającej przestrzeni.

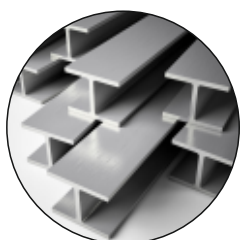
## Idea formy

Główną strukturą formy, projektowanego miejsca obsługi rowerzystów jest prosta, statycznie wyznaczalna rama stalowa lub drewniana. Jest to powtarzany element który w swojej powtarzalności określa wielkość obiektu w wyznaczonym miejscu.

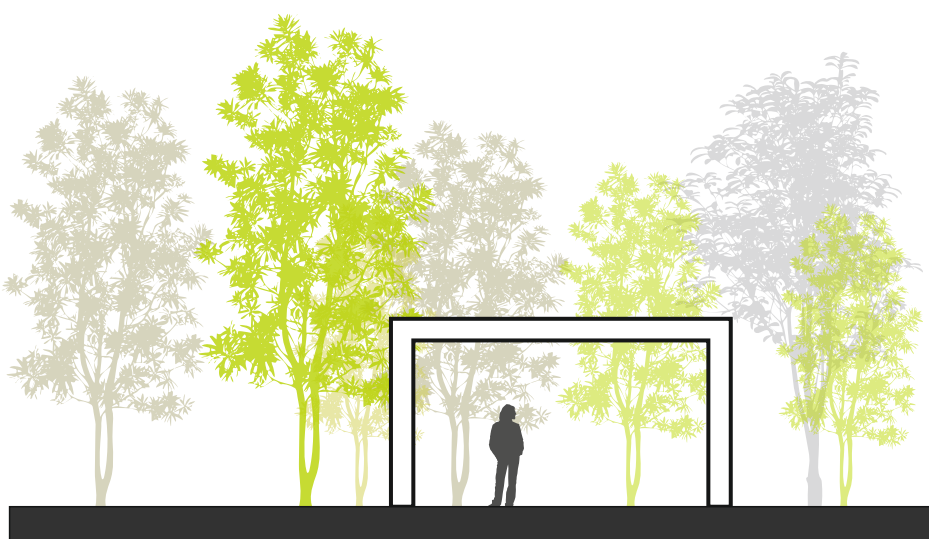
Wybór materiału z którego projektowana jest konstrukcja określa kontekst miejsca oraz wytyczne zamawiającego.



element drewniany



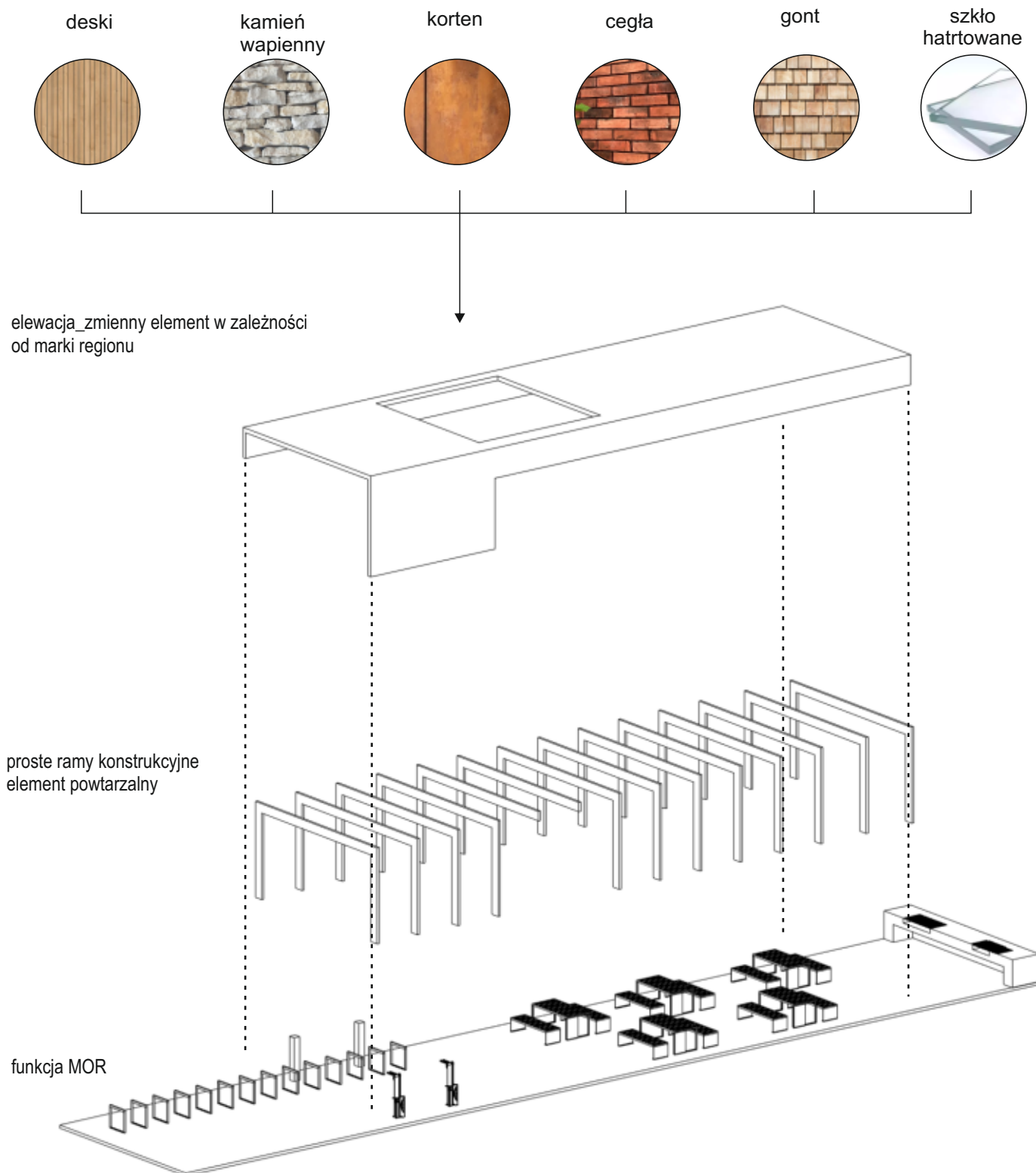
element stalowy



idea\_element powtarzalnej ramy

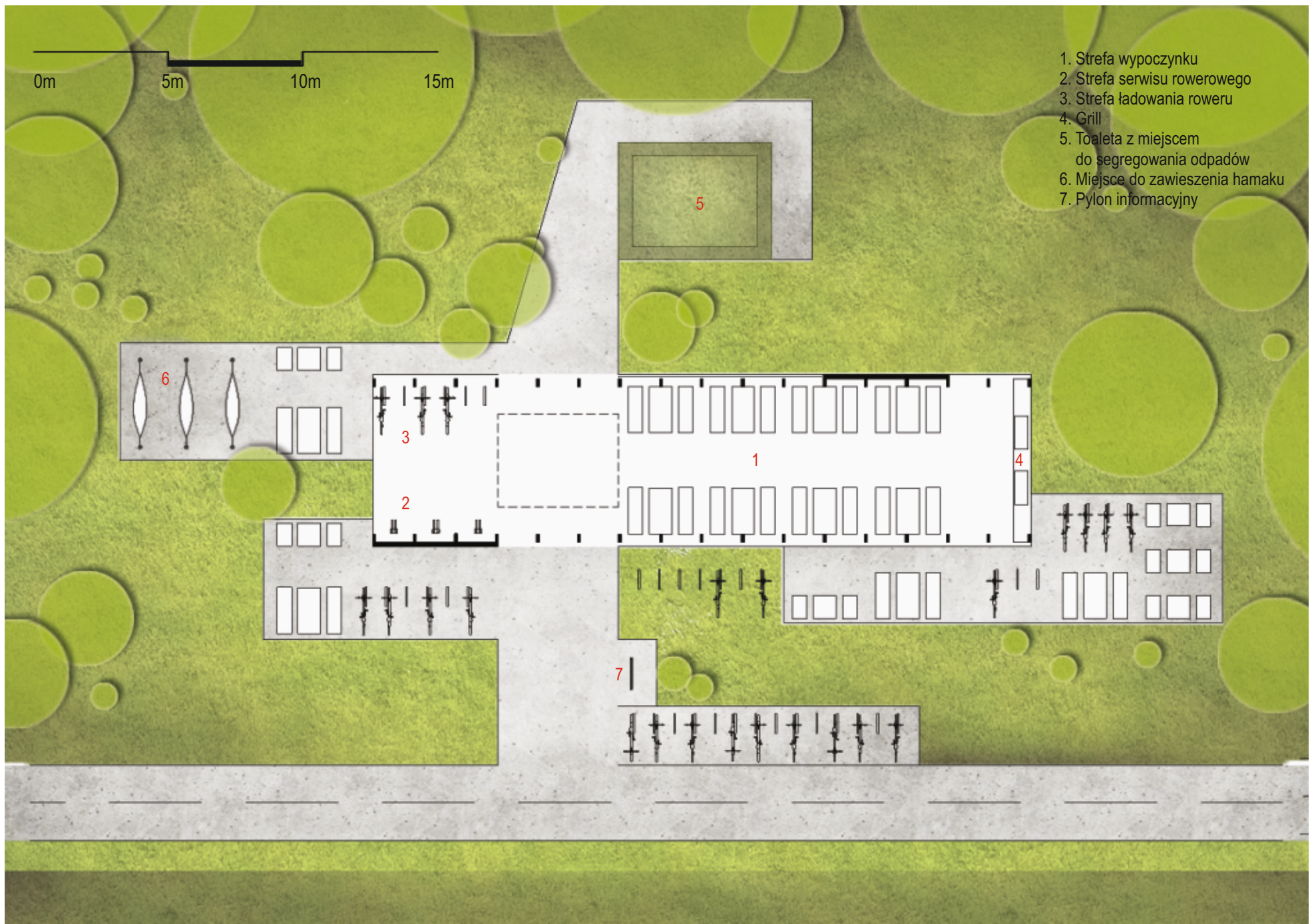
## Idea kontekstu

Obiekt miejsca obsługi rowerzystów powinien „wpisywać” się w kontekst miejsca, w którym będzie się znajdował. Przy typizacji konstrukcji, dodatkową formą wierzchnią będzie elewacja jako element nie tylko praktyczny, ale też wizualny dla danego miejsca. Projektuje się zewnętrzną część jako prostą formę z motywem wynikającym ze struktury, wzoru zastosowanego materiału. Dobór materiału elewacyjnego dobiera się na etapie gdy znane będzie już konkretne miejsce w regionie lub gminie. Podstawowe materiały wybrane dla danych marek regionalnych w województwie śląskim: drewno, cegła, kamień, gont, blacha typu Corten. W przypadku osłonięcia większej części ściany np. przed wpływem silne wiejącego wiatru, zaleca się użyć elementu przeziernego, typu hartowane szkło. Ma to na celu ochronny przed czynnikami zewnętrznymi, a jednocześnie nie zamyka przestrzenie osób przebywających w środku MORa.



Projekt koncepcyjny  
Miejsca Odpoczynku Rowerzysty  
wzdłuż regionalnych tras rowerowych  
województwa śląskiego

wersja: **maxi**

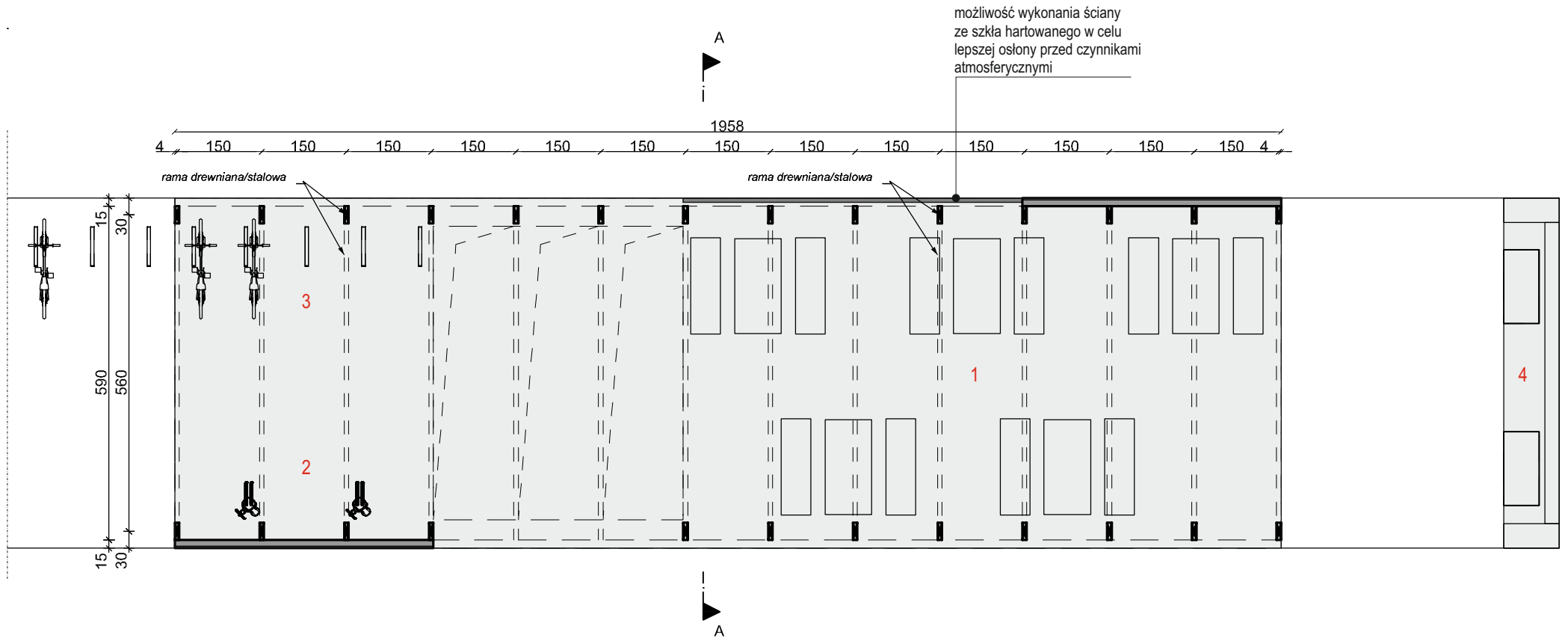


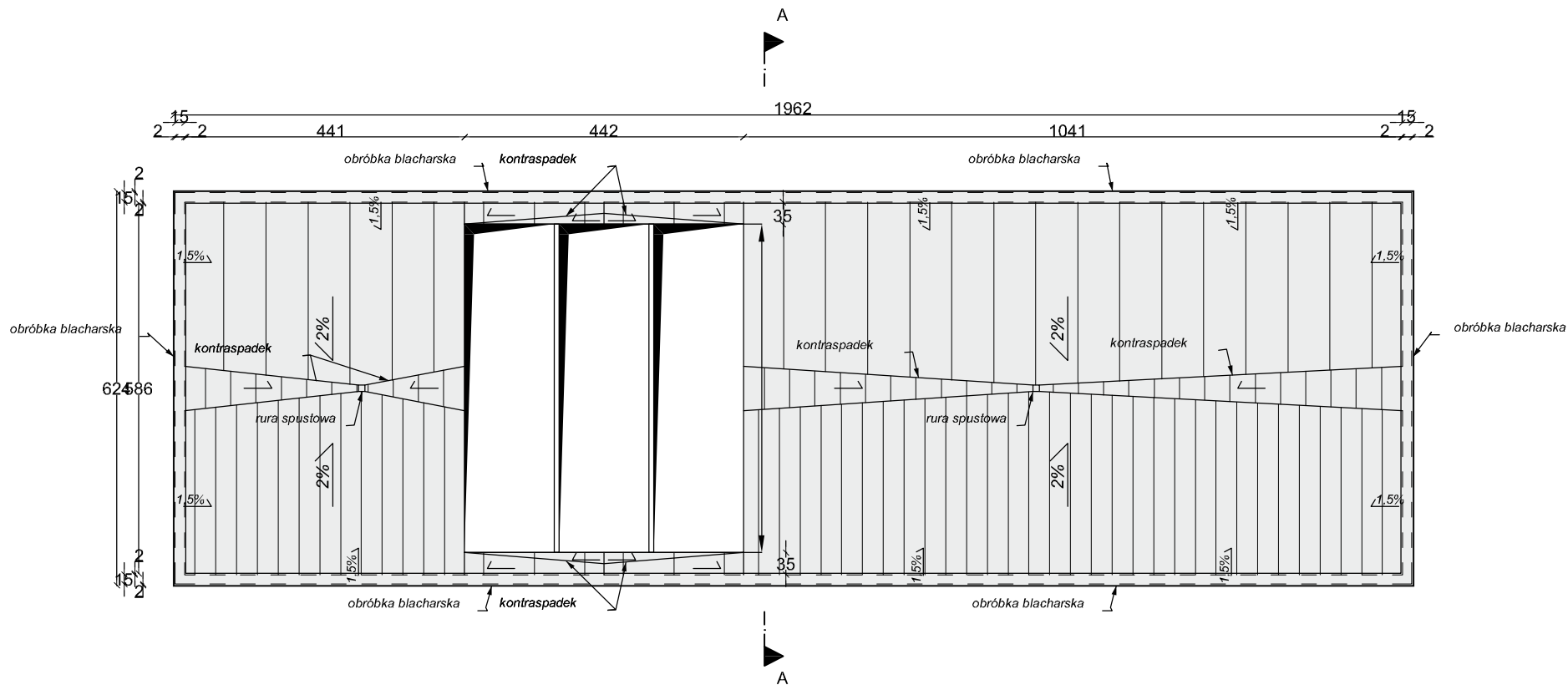
1. Strefa wypoczynku
2. Strefa serwisu rowerowego
3. Strefa ładowania roweru
4. Grill
5. Toaleta z miejscem do segregowania odpadów
6. Miejsce do zawieszenia hamaku
7. Pylon informacyjny

<b>temat</b> Opracowanie projektu koncepcyjnego Miejsca Odpoczynku Rowerzysty wzdłuż regionalnych tras rowerowych województwa śląskiego	<b>inwestor</b> Urząd Marszałkowski Województwa Śląskiego	<b>lokalizacja</b> Województwo Śląskie	<b>projekt</b> arch. Wojciech Wiatr arch. Adam Wawoczny	<b>tytuł</b> Zagospodarowanie terenu_wersja: maxi
---	---	--	--	---



1. strefa wypoczynku
2. strefa serwisu rowerowego
3. strefa ładowania roweru
4. grill





**temat** Opracowanie projektu koncepcyjnego Miejsca Odpoczynku Rowerzysty wzdłuż regionalnych tras rowerowych województwa śląskiego

**inwestor** Urząd Marszałkowski Województwa Śląskiego

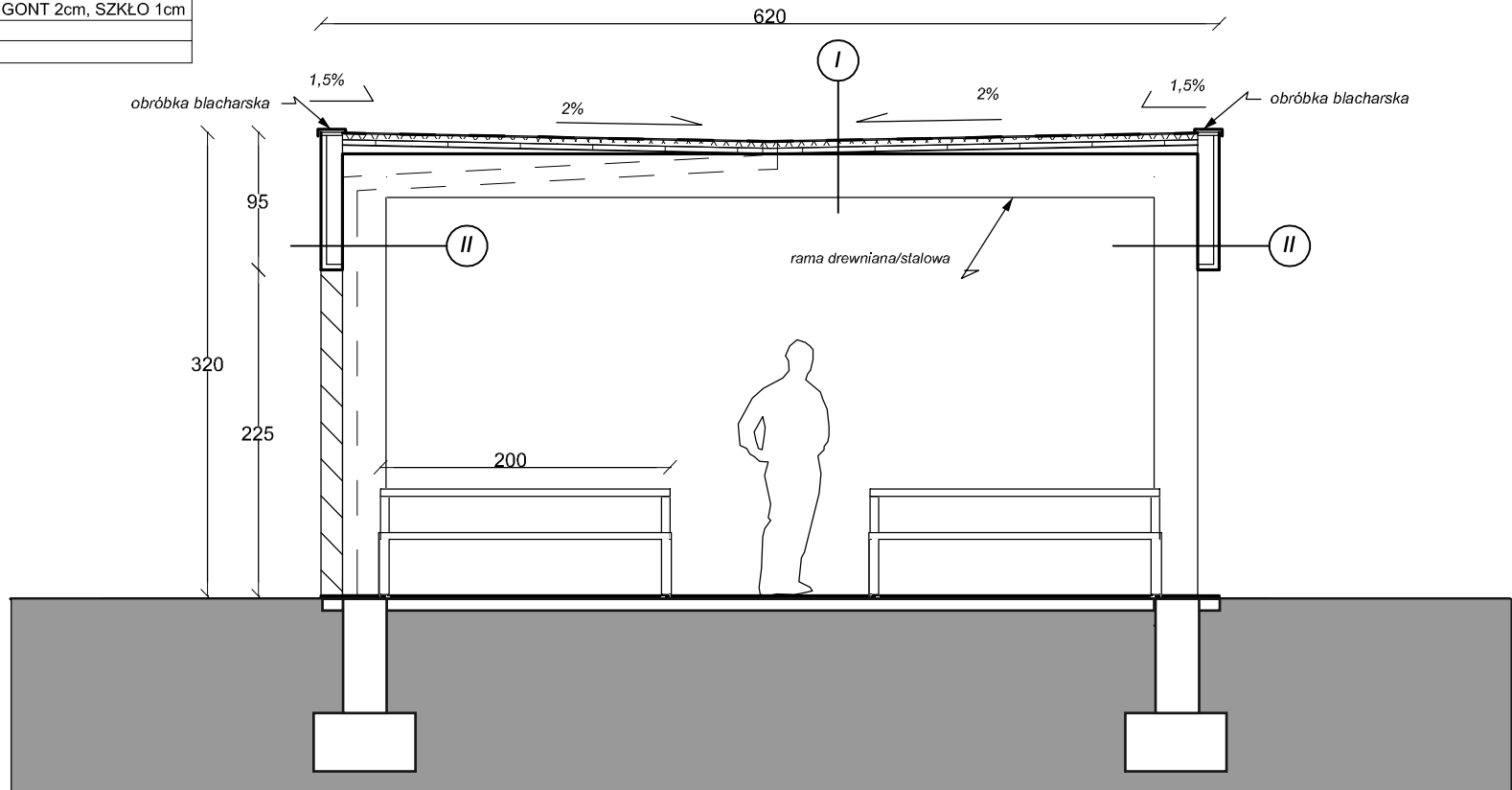
**lokalizacja** Województwo Śląskie

**projekt** arch. Wojciech Wiatr arch. Adam Wawoczny

**tytuł** Rzut dachu skala 1:100

<b>I</b>	<b>DACH</b>
	PAPA WIERZCHNIEGO KRYCIA
	IZOLACJA TERMICZNA XPS 4cm
	BLACHA TRAPEZOWA KONSTRUKCYJNA 4cm
	ŁATY DREWNIANE - KLINCE
	RAMA DREWNIANA/STALOWA

<b>II</b>	<b>ŚCIANA</b>
	ELEWACJA DREWNIANA 4cm, CEGLANA 3-12cm,
	BLACHA KORTEN 2cm, KAMIENNA 5cm, GONT 2cm, SZKŁO 1cm
	PODKONSTRUKCJA SYSTEMOWA
	RAMA DREWNIANA/STALOWA



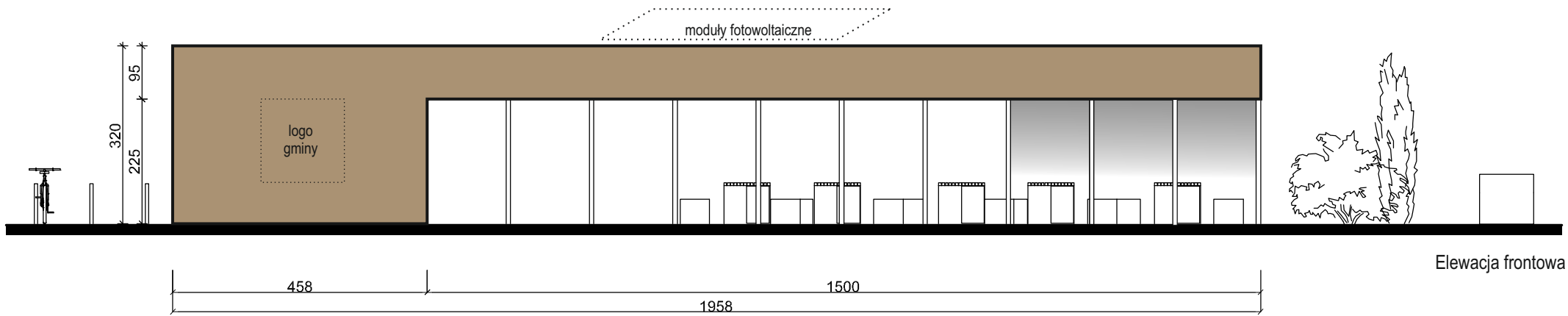
**temat** Opracowanie projektu koncepcyjnego  
Miejsca Odpoczynku Rowerzysty wzdłuż  
regionalnych tras rowerowych województwa śląskiego

**inwestor** Urząd Marszałkowski  
Województwa Śląskiego

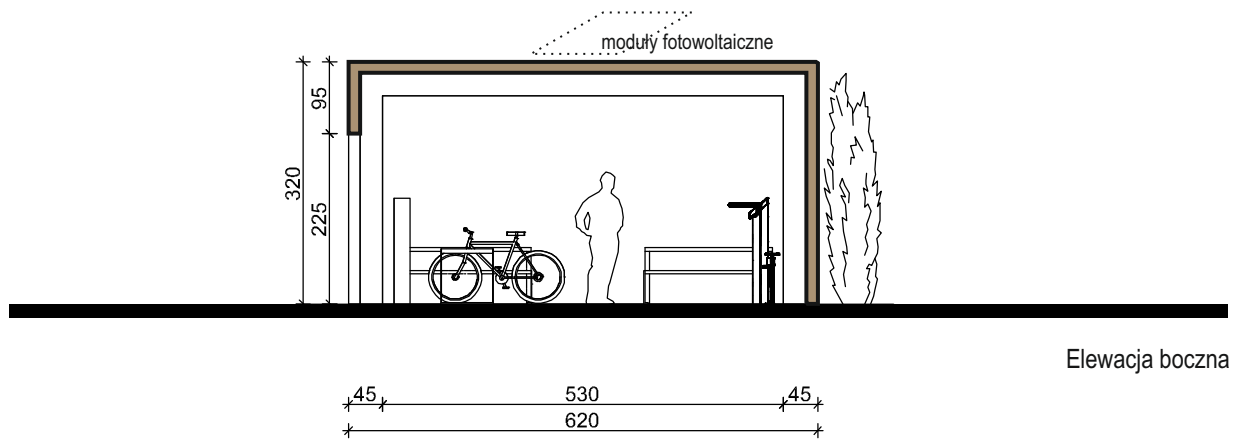
**lokalizacja** Województwo Śląskie

**projekt** arch. Wojciech Wiatr  
arch. Adam Wawoczny

**tytuł** Przekrój A-A  
skala 1:50

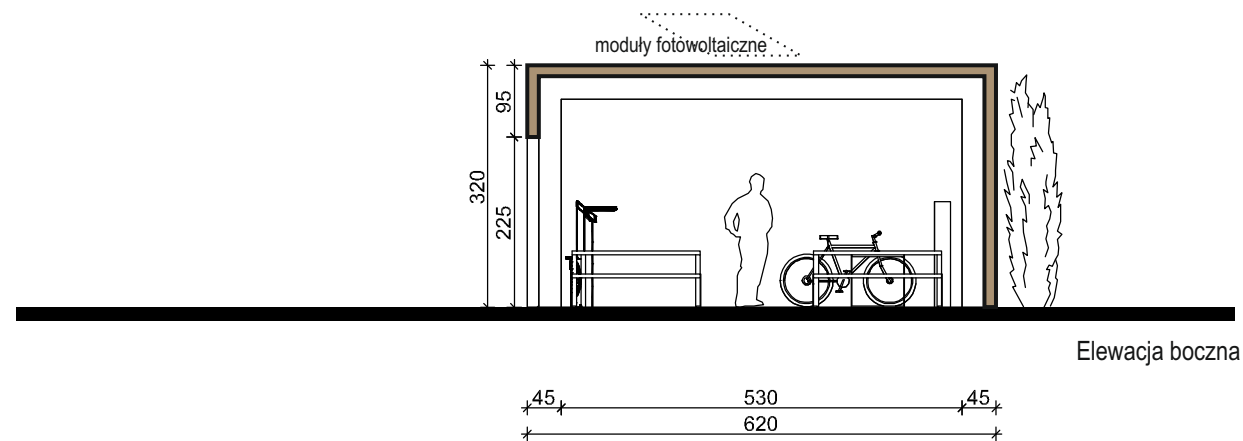
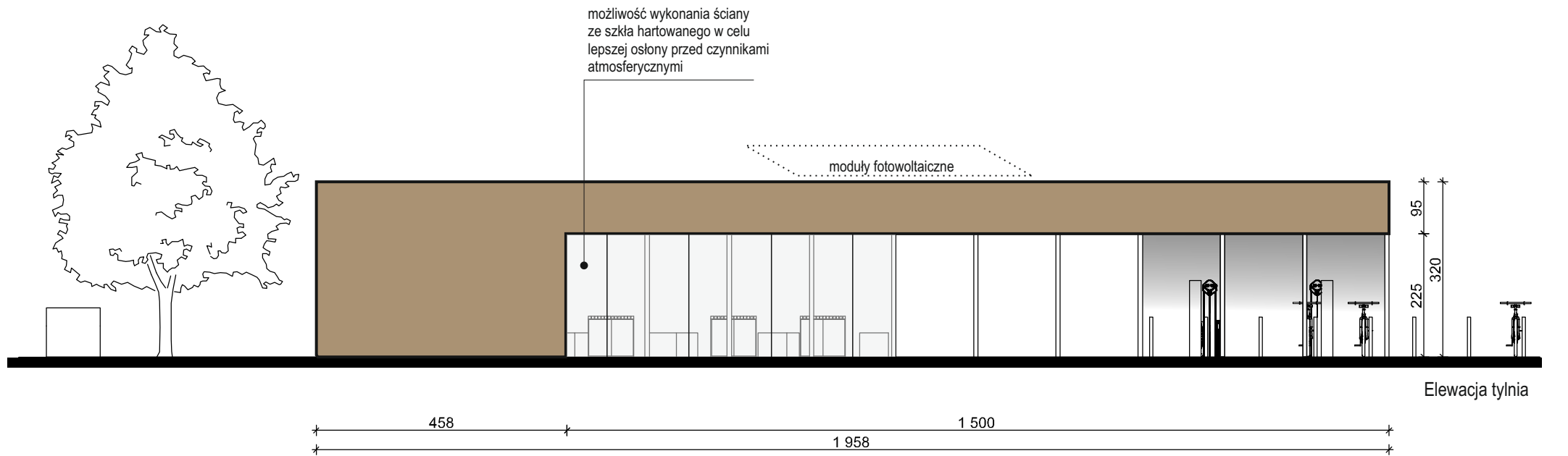


Elewacja frontowa



Elewacja boczna

<b>temat</b>	Opracowanie projektu koncepcyjnego Miejsca Odpoczynku Rowerzysty wzdłuż regionalnych tras rowerowych województwa śląskiego	<b>inwestor</b>	Urząd Marszałkowski Województwa Śląskiego	<b>lokalizacja</b>	Województwo Śląskie	<b>projekt</b>	arch. Wojciech Wiatr arch. Adam Wawoczny	<b>tytuł</b>	Elewacje skala 1:100
--------------	--	-----------------	---	--------------------	---------------------	----------------	---	--------------	-------------------------



**temat** Opracowanie projektu koncepcyjnego Miejsca Odpoczynku Rowerzysty wzdłuż regionalnych tras rowerowych województwa śląskiego

**inwestor** Urząd Marszałkowski Województwa Śląskiego

**lokalizacja** Województwo Śląskie

**projekt** arch. Wojciech Wiatr  
arch. Adam Wawoczny

**tytuł** Elewacje  
skala 1:100



**temat** Opracowanie projektu koncepcyjnego  
Miejsca Odpoczynku Rowerzysty wzdłuż  
regionalnych tras rowerowych województwa śląskiego

**inwestor** Urząd Marszałkowski  
Województwa Śląskiego

**lokalizacja** Województwo Śląskie

**projekt** arch. Wojciech Wiatr  
arch. Adam Wawoczny

**tytuł** MOR\_maxi  
wizualizacja



**temat** Opracowanie projektu koncepcyjnego  
Miejsca Odpoczynku Rowerzysty wzdłuż  
regionalnych tras rowerowych województwa śląskiego

**inwestor** Urząd Marszałkowski  
Województwa Śląskiego

**lokalizacja** Województwo Śląskie

**projekt** arch. Wojciech Wiatr  
arch. Adam Wawoczny

**tytuł** MOR\_maxi  
wizualizacja



**temat** Opracowanie projektu koncepcyjnego  
Miejsca Odpoczynku Rowerzysty wzdłuż  
regionalnych tras rowerowych województwa śląskiego

**inwestor** Urząd Marszałkowski  
Województwa Śląskiego

**lokalizacja** Województwo Śląskie

**projekt** arch. Wojciech Wiatr  
arch. Adam Wawoczny

**tytuł** MOR\_maxi  
wizualizacja





**temat** Opracowanie projektu koncepcyjnego  
Miejsca Odpoczynku Rowerzysty wzdłuż  
regionalnych tras rowerowych województwa śląskiego

**inwestor** Urząd Marszałkowski  
Województwa Śląskiego

**lokalizacja** Województwo Śląskie

**projekt** arch. Wojciech Wiatr  
arch. Adam Wawoczny

**tytuł** MOR\_maxi  
wizualizacja



**temat** Opracowanie projektu koncepcyjnego  
Miejsca Odpoczynku Rowerzysty wzdłuż  
regionalnych tras rowerowych województwa śląskiego

**inwestor** Urząd Marszałkowski  
Województwa Śląskiego

**lokalizacja** Województwo Śląskie

**projekt** arch. Wojciech Wiatr  
arch. Adam Wawoczny

**tytuł** MOR\_maxi  
wizualizacja



**temat** Opracowanie projektu koncepcyjnego  
Miejsca Odpoczynku Rowerzysty wzdłuż  
regionalnych tras rowerowych województwa śląskiego

**inwestor** Urząd Marszałkowski  
Województwa Śląskiego

**lokalizacja** Województwo Śląskie

**projekt** arch. Wojciech Wiatr  
arch. Adam Wawoczny

**tytuł** MOR\_maxi  
wizualizacja



**temat** Opracowanie projektu koncepcyjnego  
Miejsca Odpoczynku Rowerzysty wzdłuż  
regionalnych tras rowerowych województwa śląskiego

**inwestor** Urząd Marszałkowski  
Województwa Śląskiego

**lokalizacja** Województwo Śląskie

**projekt** arch. Wojciech Wiatr  
arch. Adam Wawoczny

**tytuł** MOR\_maxi  
wizualizacja



**temat** Opracowanie projektu koncepcyjnego  
Miejsca Odpoczynku Rowerzysty wzdłuż  
regionalnych tras rowerowych województwa śląskiego

**inwestor** Urząd Marszałkowski  
Województwa Śląskiego

**lokalizacja** Województwo Śląskie

**projekt** arch. Wojciech Wiatr  
arch. Adam Wawoczny

**tytuł** MOR\_maxi  
wizualizacja



**temat** Opracowanie projektu koncepcyjnego  
Miejsca Odpoczynku Rowerzysty wzdłuż  
regionalnych tras rowerowych województwa śląskiego

**inwestor** Urząd Marszałkowski  
Województwa Śląskiego

**lokalizacja** Województwo Śląskie

**projekt** arch. Wojciech Wiatr  
arch. Adam Wawoczny

**tytuł** MOR\_maxi  
wizualizacja



**temat** Opracowanie projektu koncepcyjnego  
Miejsca Odpoczynku Rowerzysty wzdłuż  
regionalnych tras rowerowych województwa śląskiego

**inwestor** Urząd Marszałkowski  
Województwa Śląskiego

**lokalizacja** Województwo Śląskie

**projekt** arch. Wojciech Wiatr  
arch. Adam Wawoczny

**tytuł** MOR\_maxi  
wizualizacja



**temat** Opracowanie projektu koncepcyjnego  
Miejsca Odpoczynku Rowerzysty wzdłuż  
regionalnych tras rowerowych województwa śląskiego

**inwestor** Urząd Marszałkowski  
Województwa Śląskiego

**lokalizacja** Województwo Śląskie

**projekt** arch. Wojciech Wiatr  
arch. Adam Wawoczny

**tytuł** MOR\_maxi  
wizualizacja





**temat** Opracowanie projektu koncepcyjnego  
Miejsca Odpoczynku Rowerzysty wzdłuż  
regionalnych tras rowerowych województwa śląskiego

**inwestor** Urząd Marszałkowski  
Województwa Śląskiego

**lokalizacja** Województwo Śląskie

**projekt** arch. Wojciech Wiatr  
arch. Adam Wawoczny

**tytuł** MOR\_maxi  
wizualizacja  
wersja z cegłą



**temat** Opracowanie projektu koncepcyjnego  
Miejsca Odpoczynku Rowerzysty wzdłuż  
regionalnych tras rowerowych województwa śląskiego

**inwestor** Urząd Marszałkowski  
Województwa Śląskiego

**lokalizacja** Województwo Śląskie

**projekt** arch. Wojciech Wiatr  
arch. Adam Wawoczny

**tytuł** MOR\_maxi  
wizualizacja  
wersja z gontem



**temat** Opracowanie projektu koncepcyjnego  
Miejsca Odpoczynku Rowerzysty wzdłuż  
regionalnych tras rowerowych województwa śląskiego

**inwestor** Urząd Marszałkowski  
Województwa Śląskiego

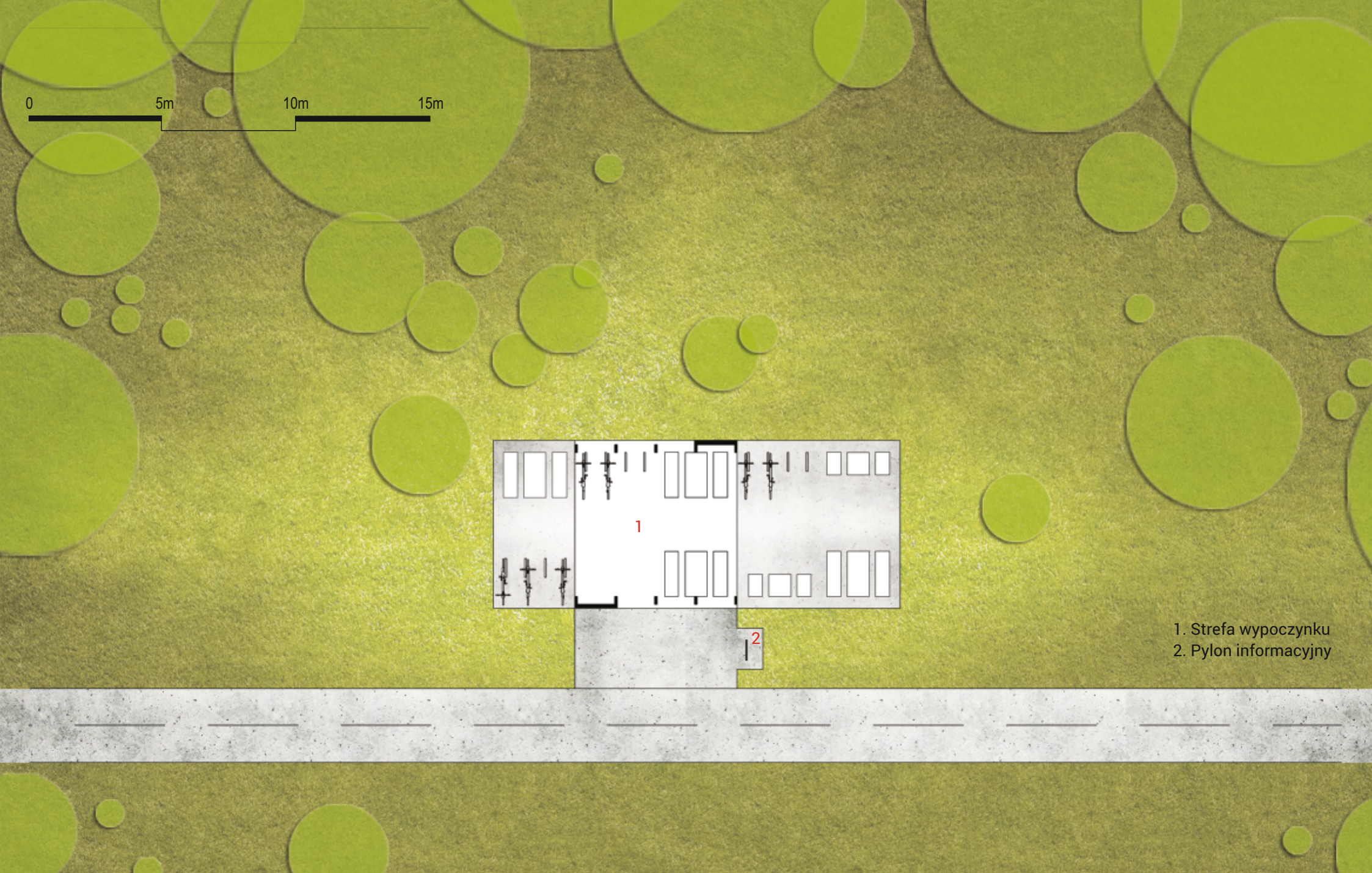
**lokalizacja** Województwo Śląskie

**projekt** arch. Wojciech Wiatr  
arch. Adam Wawoczny

**tytuł** MOR\_maxi  
wizualizacja  
wersja z blachą korten

Projekt koncepcyjny  
Miejsca Odpoczynku Rowerzysty  
wzdłuż regionalnych tras rowerowych  
województwa śląskiego

wersja: **mini**



- 1. Strefa wypoczynku
- 2. Pylon informacyjny

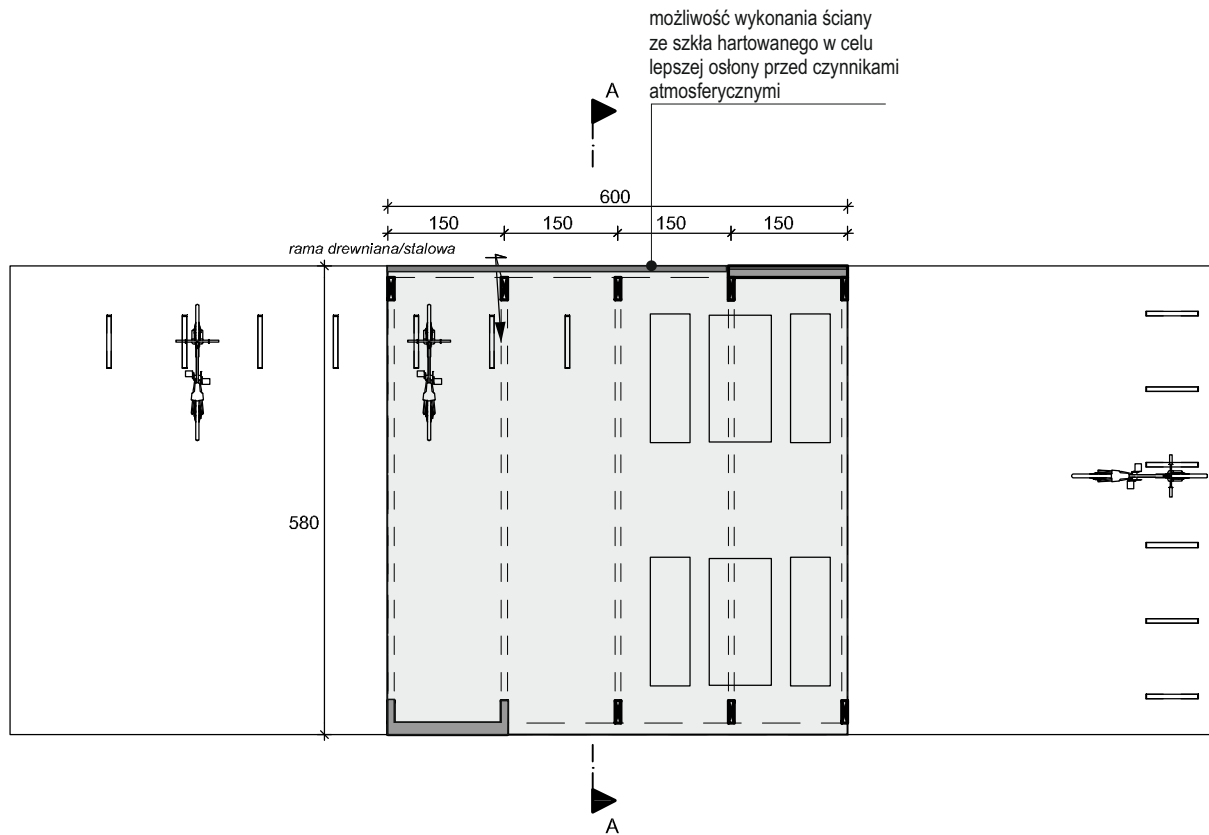
**temat** Opracowanie projektu koncepcyjnego  
Miejsca Odpoczynku Rowerzysty wzdłuż  
regionalnych tras rowerowych województwa śląskiego

**inwestor** Urząd Marszałkowski  
Województwa Śląskiego

**lokalizacja** Województwo Śląskie

**projekt** arch. Wojciech Wiatr  
arch. Adam Wawoczny

**tytuł** Zagospodarowanie  
terenu\_wersja: mini



<b>temat</b>	Opracowanie projektu koncepcyjnego Miejsca Odpoczynku Rowerzysty wzdłuż regionalnych tras rowerowych województwa śląskiego	<b>inwestor</b>	Urząd Marszałkowski Województwa Śląskiego	<b>lokalizacja</b>	Województwo Śląskie	<b>projekt</b>	arch. Wojciech Wiatr arch. Adam Wawoczny	<b>tytuł</b>	Rzut przyziemia skala 1:100
--------------	--	-----------------	---	--------------------	---------------------	----------------	---	--------------	--------------------------------

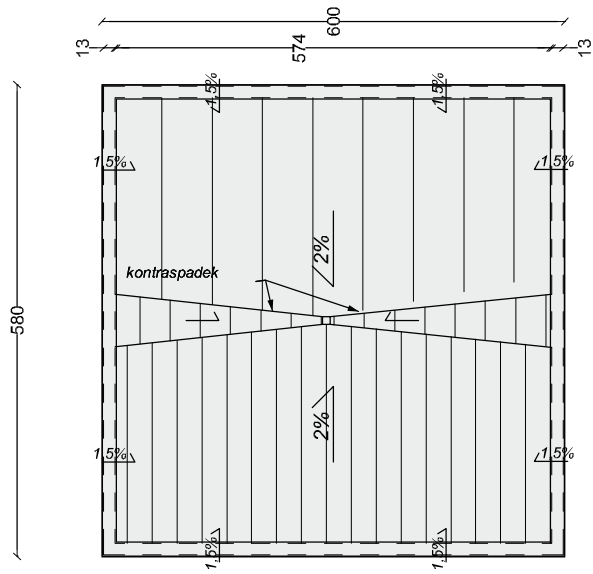
**temat** Opracowanie projektu koncepcyjnego  
Miejsca Odpoczynku Rowerzysty wzdłuż  
regionalnych tras rowerowych województwa śląskiego

**inwestor** Urząd Marszałkowski  
Województwa Śląskiego

**lokalizacja** Województwo Śląskie

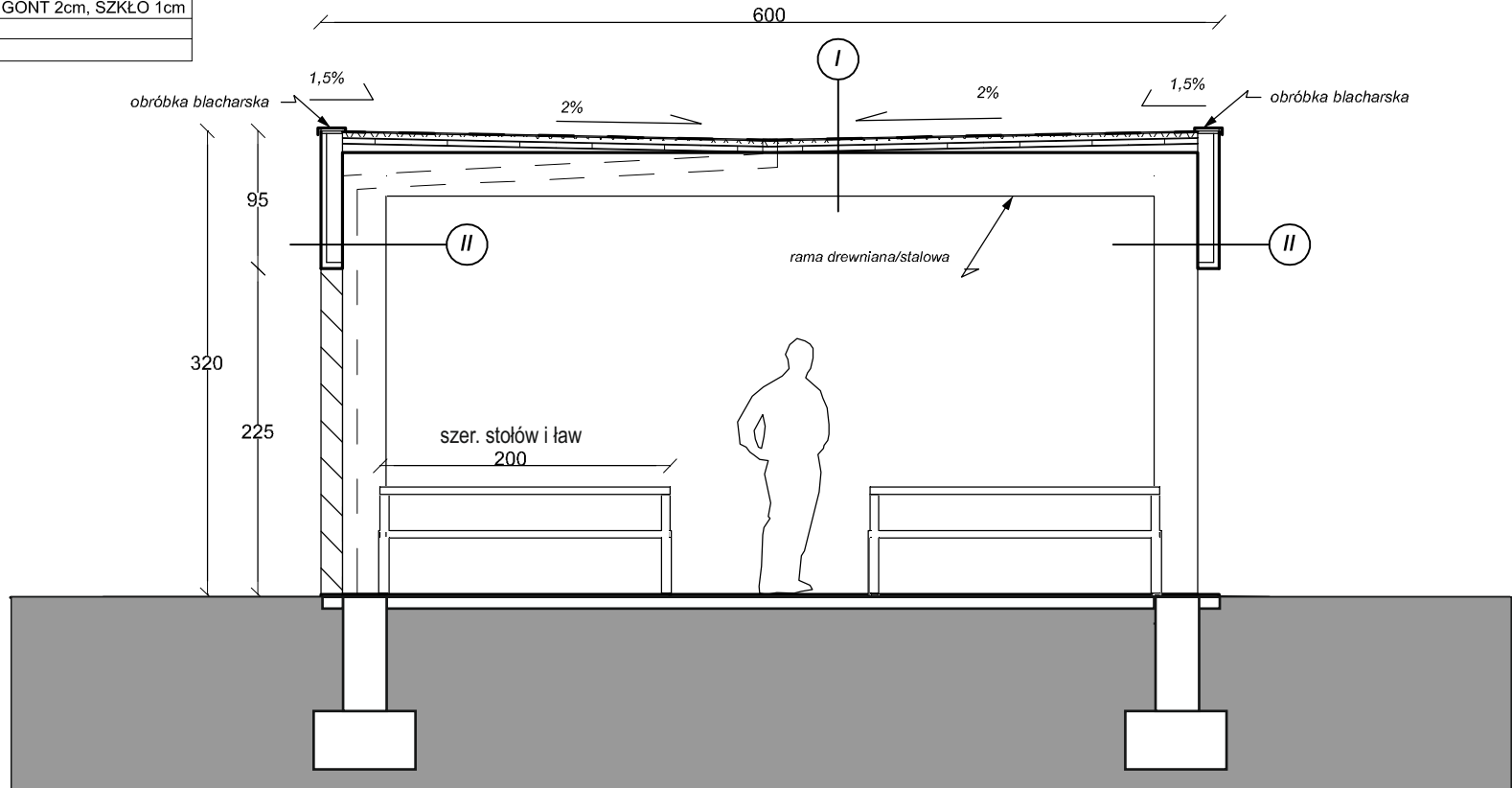
**projekt** arch. Wojciech Wiatr  
arch. Adam Wawoczny

**tytuł** Rzut dachu  
skala 1:100



<b>I</b>	<b>DACH</b>
	PAPA WIERZCHNIEGO KRYCIA
	IZOLACJA TERMICZNA XPS 4cm
	BLACHA TRAPEZOWA KONSTRUKCYJNA 4cm
	ŁATY DREWNIANE - KLINCE
	RAMA DREWNIANA/STALOWA

<b>II</b>	<b>ŚCIANA</b>
	ELEWACJA DREWNIANA 4cm, CEGLANA 3-12cm,
	BLACHA KORTEN 2cm, KAMIENNA 5cm, GONT 2cm, SZKŁO 1cm
	PODKONSTRUKCJA SYSTEMOWA
	RAMA DREWNIANA/STALOWA



**temat** Opracowanie projektu koncepcyjnego Miejsca Odpoczynku Rowerzysty wzdłuż regionalnych tras rowerowych województwa śląskiego

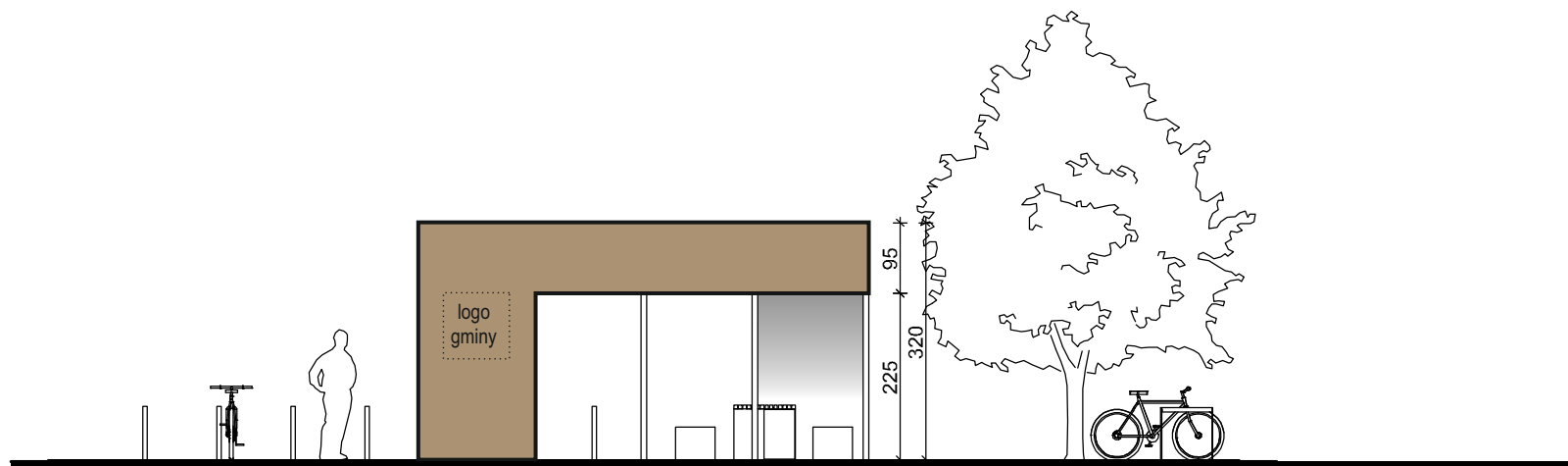
**inwestor** Urząd Marszałkowski Województwa Śląskiego

**lokalizacja** Województwo Śląskie

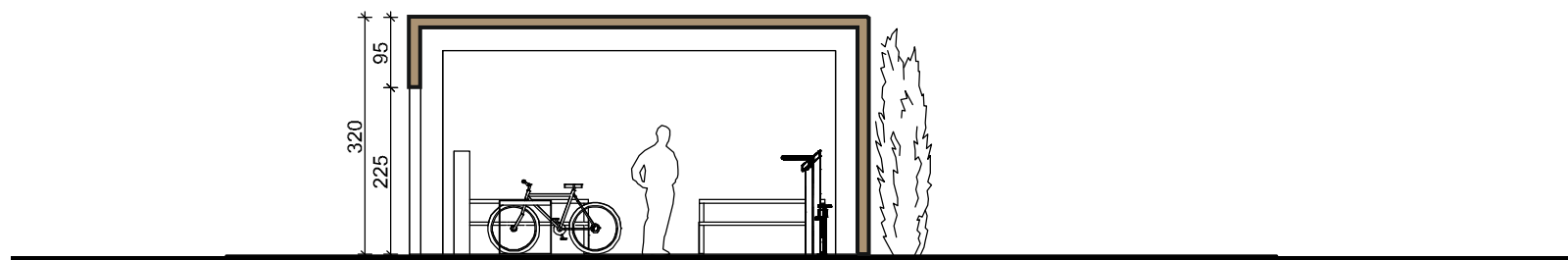
**projekt** arch. Wojciech Wiatr  
arch. Adam Wawoczny

**tytuł** Przekrój A-A  
skala 1:50



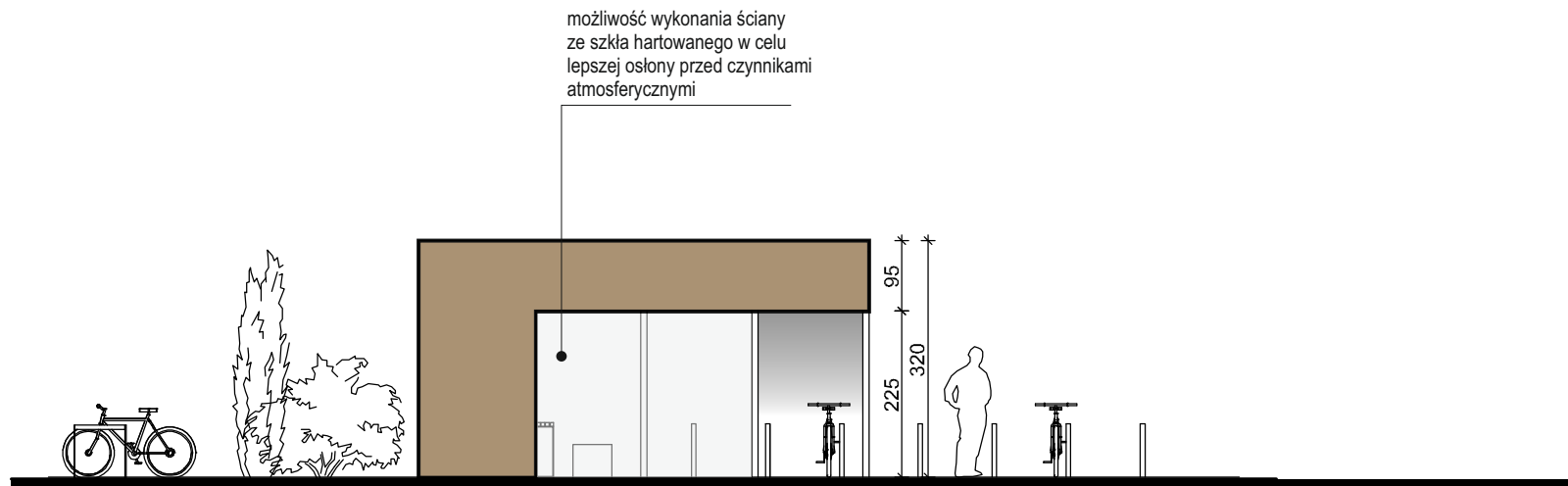


Elewacja frontowa

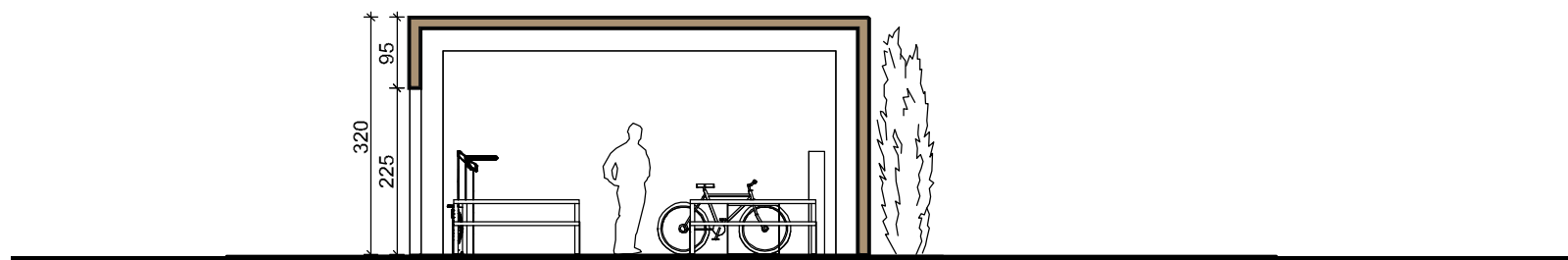


Elewacja boczna

<b>temat</b>	Opracowanie projektu koncepcyjnego Miejsca Odpoczynku Rowerzysty wzdłuż regionalnych tras rowerowych województwa śląskiego	<b>inwestor</b>	Urząd Marszałkowski Województwa Śląskiego	<b>lokalizacja</b>	Województwo Śląskie	<b>projekt</b>	arch. Wojciech Wiatr arch. Adam Wawoczny	<b>tytuł</b>	Elewacje skala 1:100
--------------	--	-----------------	---	--------------------	---------------------	----------------	---	--------------	-------------------------



Elewacja tylnia



Elewacja boczna

<b>temat</b>	Opracowanie projektu koncepcyjnego Miejsca Odpoczynku Rowerzysty wzdłuż regionalnych tras rowerowych województwa śląskiego	<b>inwestor</b>	Urząd Marszałkowski Województwa Śląskiego	<b>lokalizacja</b>	Województwo Śląskie	<b>projekt</b>	arch. Wojciech Wiatr arch. Adam Wawoczny	<b>tytuł</b>	Elewacje skala 1:100
--------------	--	-----------------	---	--------------------	---------------------	----------------	---	--------------	-------------------------



**temat** Opracowanie projektu koncepcyjnego  
Miejsca Odpoczynku Rowerzysty wzdłuż  
regionalnych tras rowerowych województwa śląskiego

**inwestor** Urząd Marszałkowski  
Województwa Śląskiego

**lokalizacja** Województwo Śląskie

**projekt** arch. Wojciech Wiatr  
arch. Adam Wawoczny

**tytuł** MOR\_mini  
wizualizacja



**temat** Opracowanie projektu koncepcyjnego  
Miejsca Odpoczynku Rowerzysty wzdłuż  
regionalnych tras rowerowych województwa śląskiego

**inwestor** Urząd Marszałkowski  
Województwa Śląskiego

**lokalizacja** Województwo Śląskie

**projekt** arch. Wojciech Wiatr  
arch. Adam Wawoczny

**tytuł** MOR\_mini  
wizualizacja



**temat** Opracowanie projektu koncepcyjnego  
Miejsca Odpoczynku Rowerzysty wzdłuż  
regionalnych tras rowerowych województwa śląskiego

**inwestor** Urząd Marszałkowski  
Województwa Śląskiego

**lokalizacja** Województwo Śląskie

**projekt** arch. Wojciech Wiatr  
arch. Adam Wawoczny

**tytuł** MOR\_mini  
wizualizacja



**temat** Opracowanie projektu koncepcyjnego  
Miejsca Odpoczynku Rowerzysty wzdłuż  
regionalnych tras rowerowych województwa śląskiego

**inwestor** Urząd Marszałkowski  
Województwa Śląskiego

**lokalizacja** Województwo Śląskie

**projekt** arch. Wojciech Wiatr  
arch. Adam Wawoczny

**tytuł** MOR\_mini  
wizualizacja