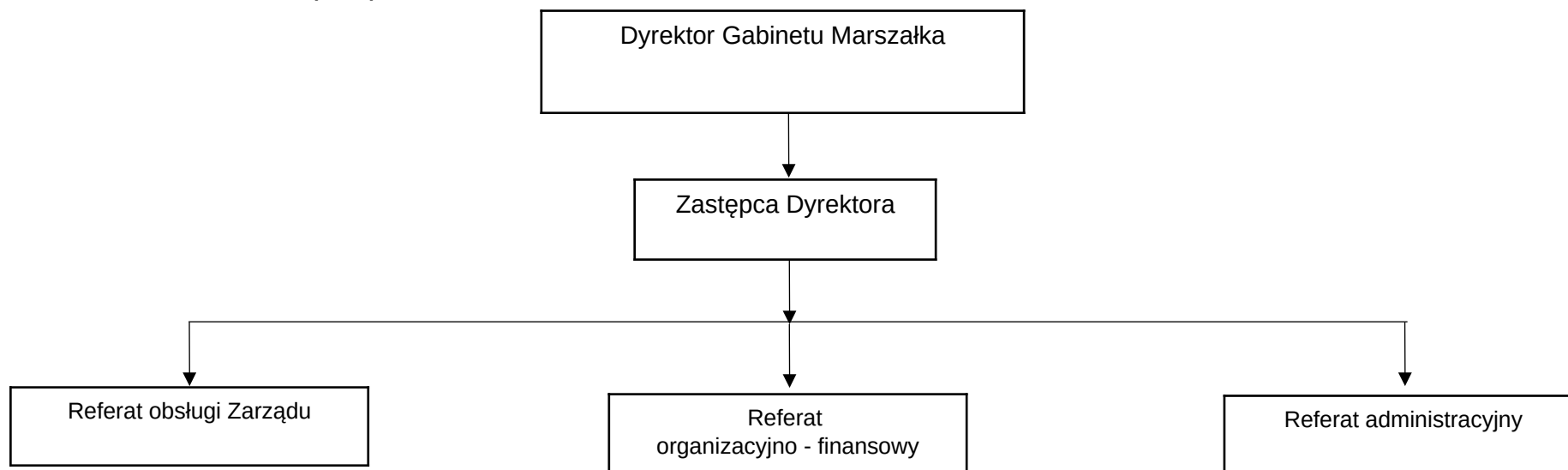
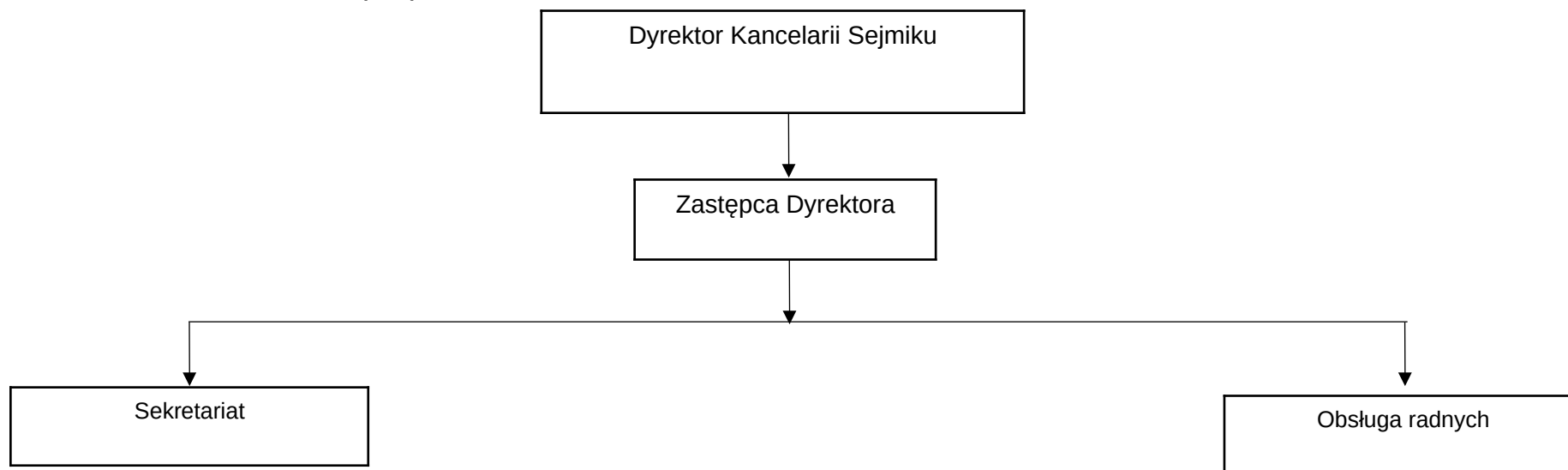


GABINET MARSZAŁKA (GM)

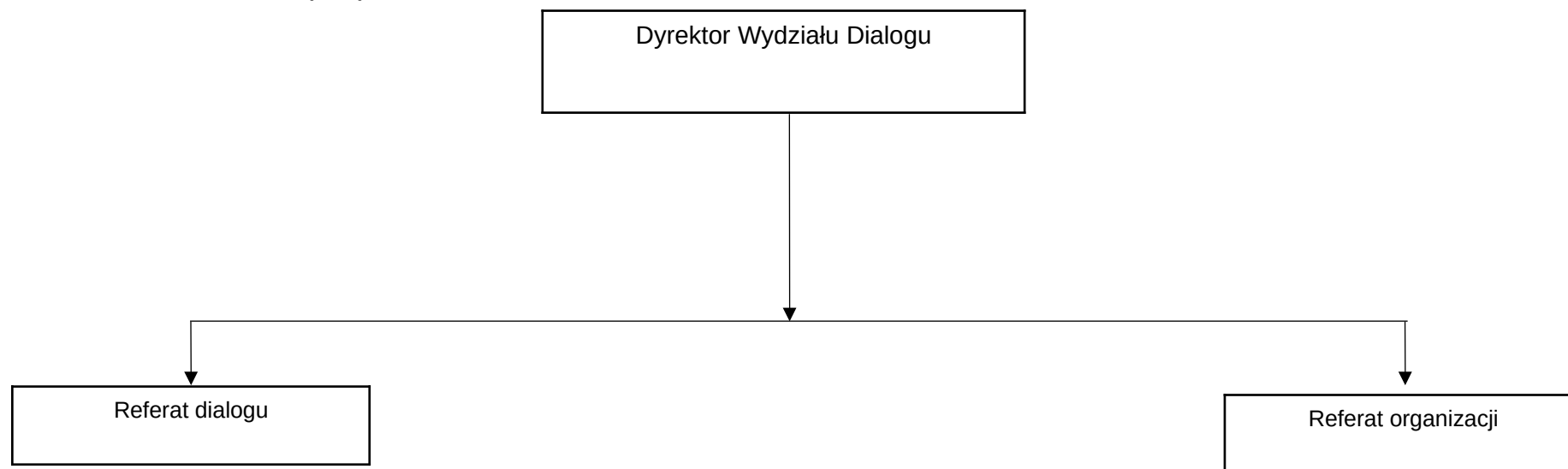
Załącznik nr 3 do Regulaminu Organizacyjnego



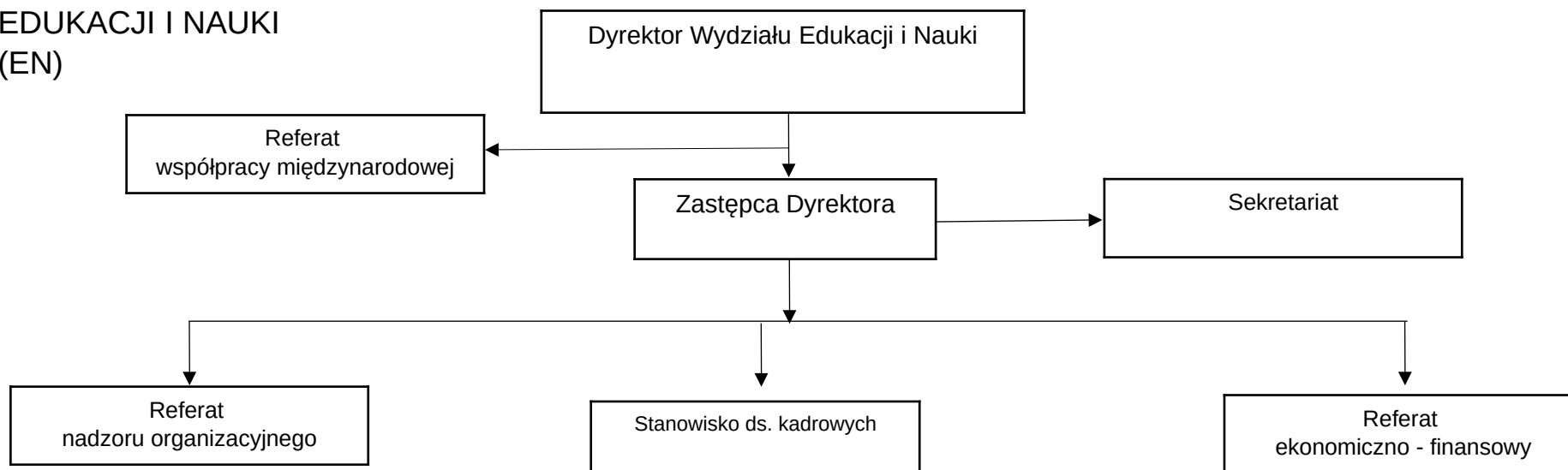
KANCELARIA SEJMIKU (KS)



WYDZIAŁ DIALOGU (DS)



WYDZIAŁ
EDUKACJI I NAUKI
(EN)

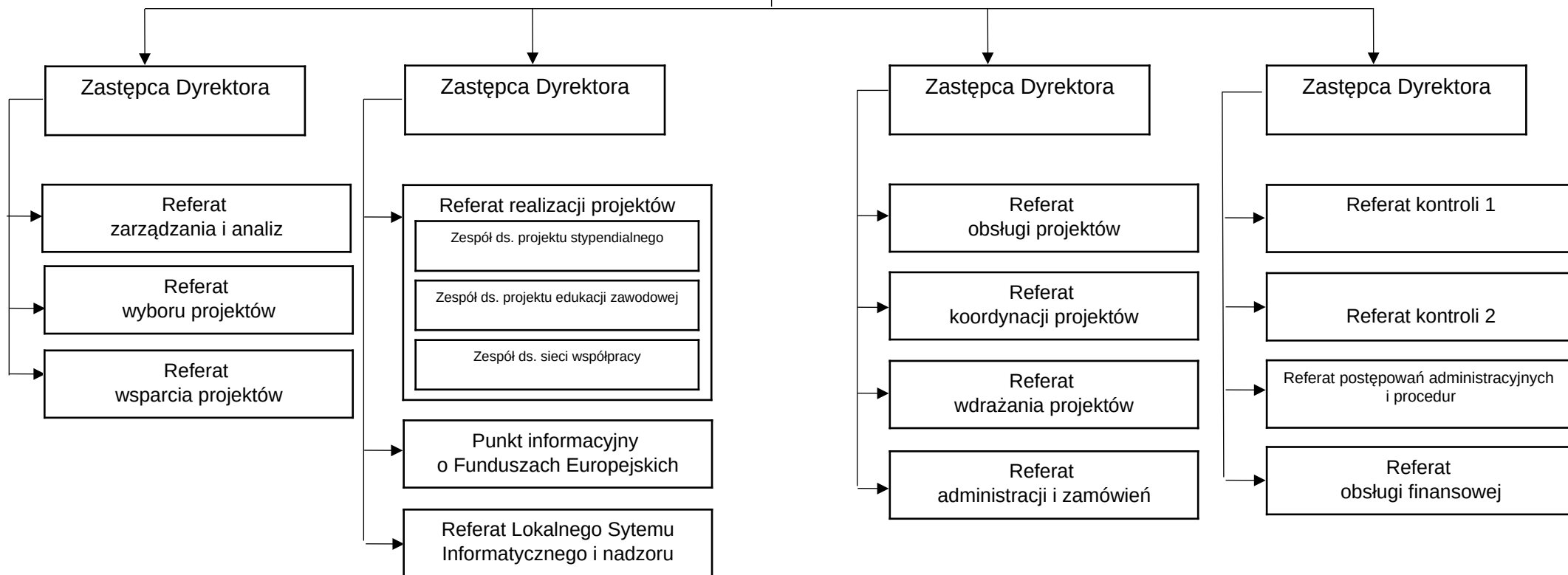


WYDZIAŁ EUROPEJSKIEGO
FUNDUSZU SPOŁECZNEGO
(FS)

Dyrektor Wydziału Europejskiego
Funduszu Społecznego

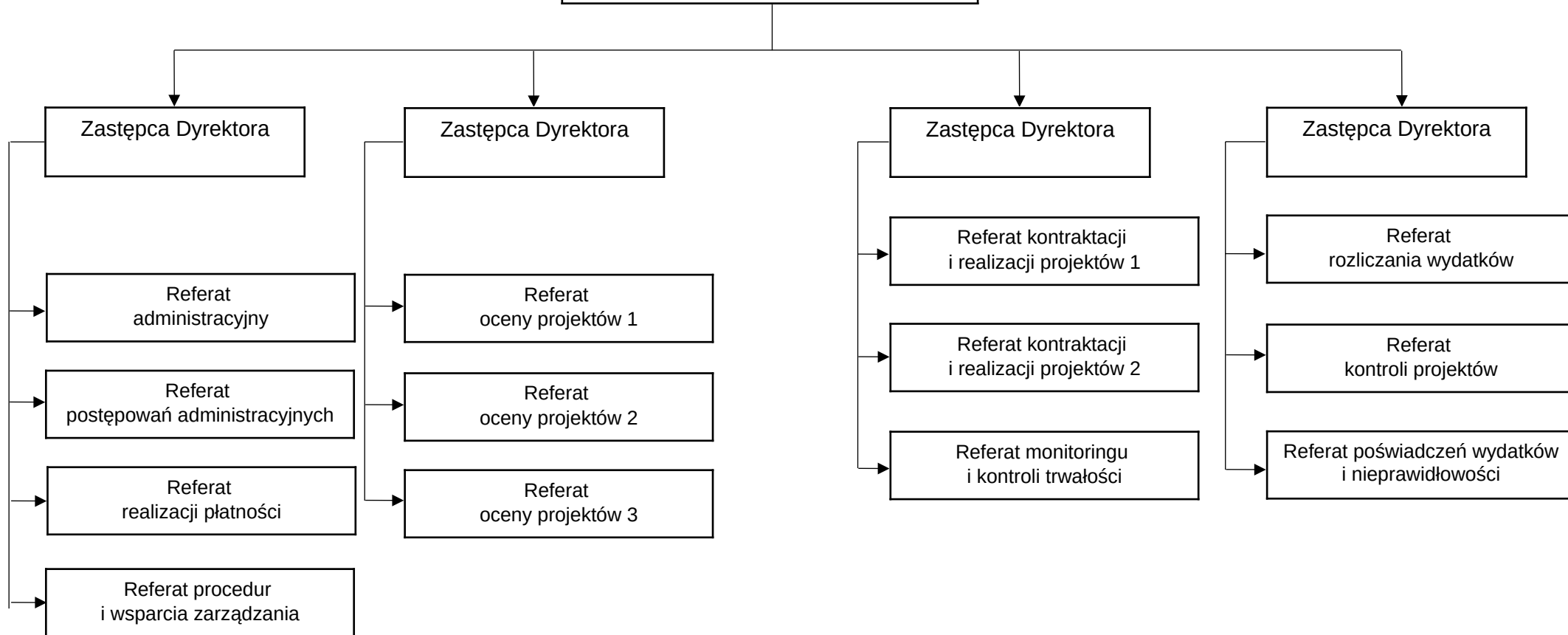
Sekretariat

Samodzielne stanowisko
ds. pracowniczych

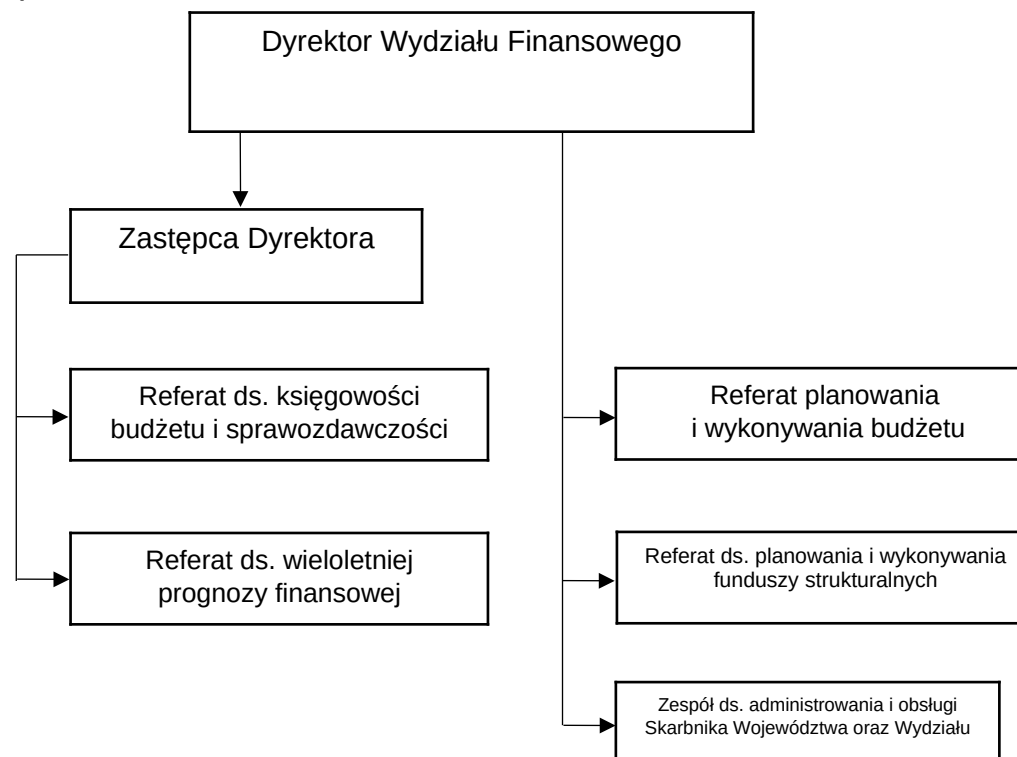


WYDZIAŁ EUROPEJSKIEGO
FUNDUSZU ROZWOJU
REGIONALNEGO (FR)

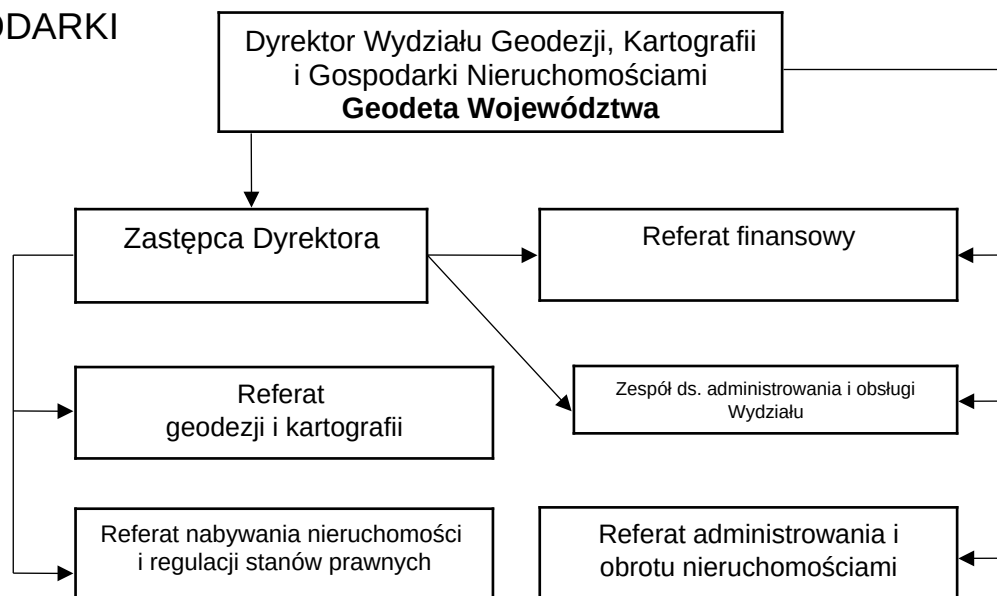
Dyrektor Wydziału Europejskiego
Funduszu Rozwoju Regionalnego



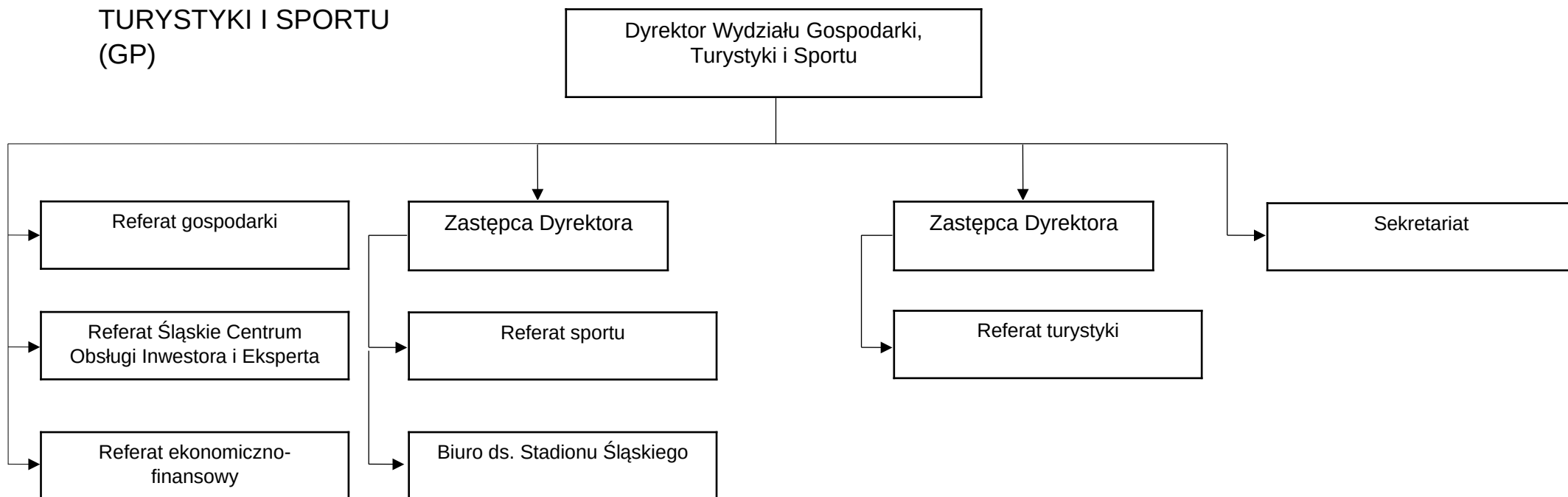
WYDZIAŁ FINANSOWY(FN)



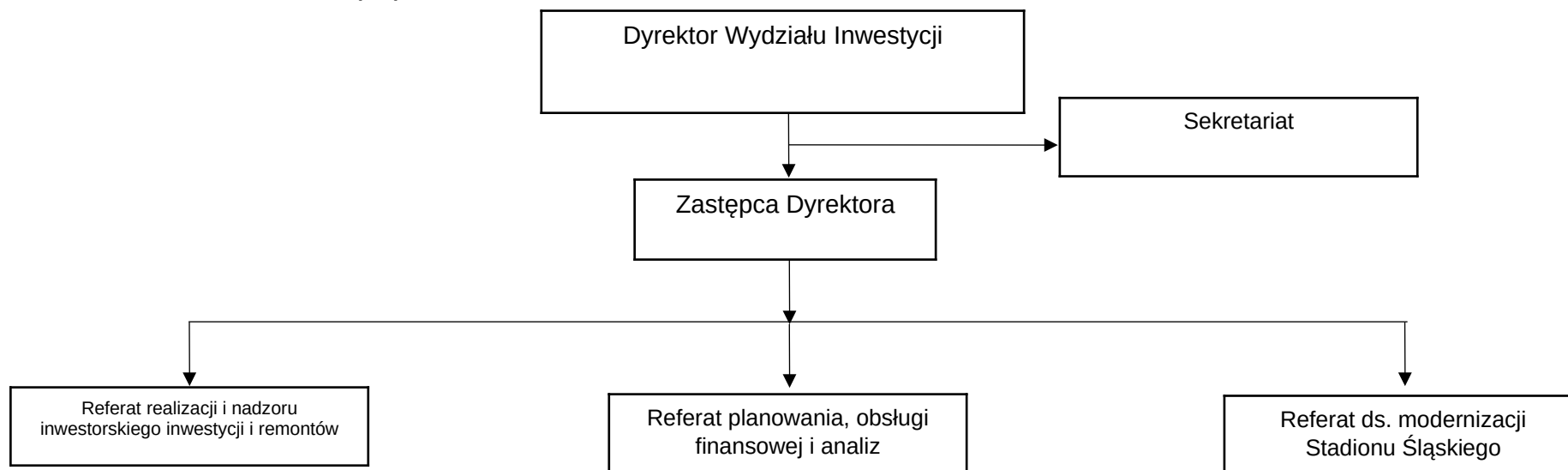
WYDZIAŁ GEODEZJI,
KARTOGRAFII I GOSPODARKI
NIERUCHOMOŚCIAMI
(GK)



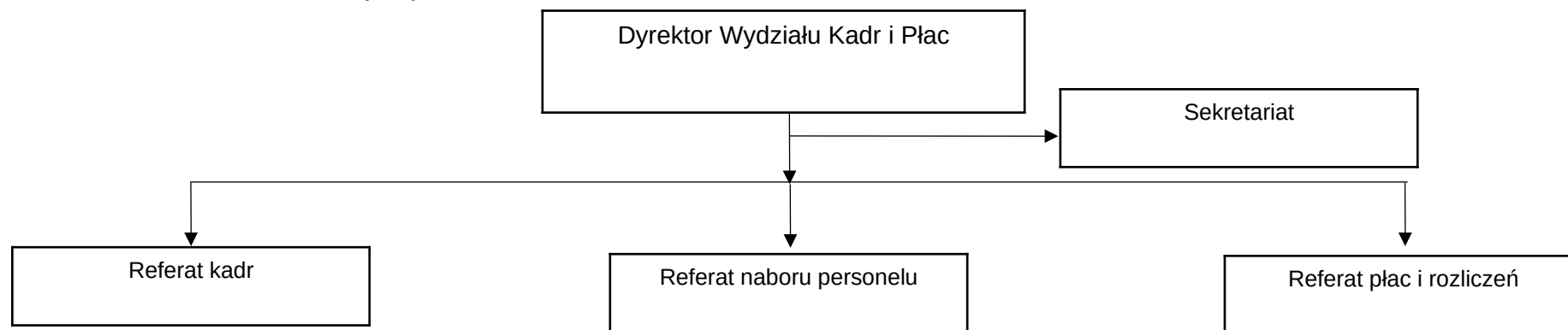
WYDZIAŁ GOSPODARKI,
TURYSTYKI I SPORTU
(GP)



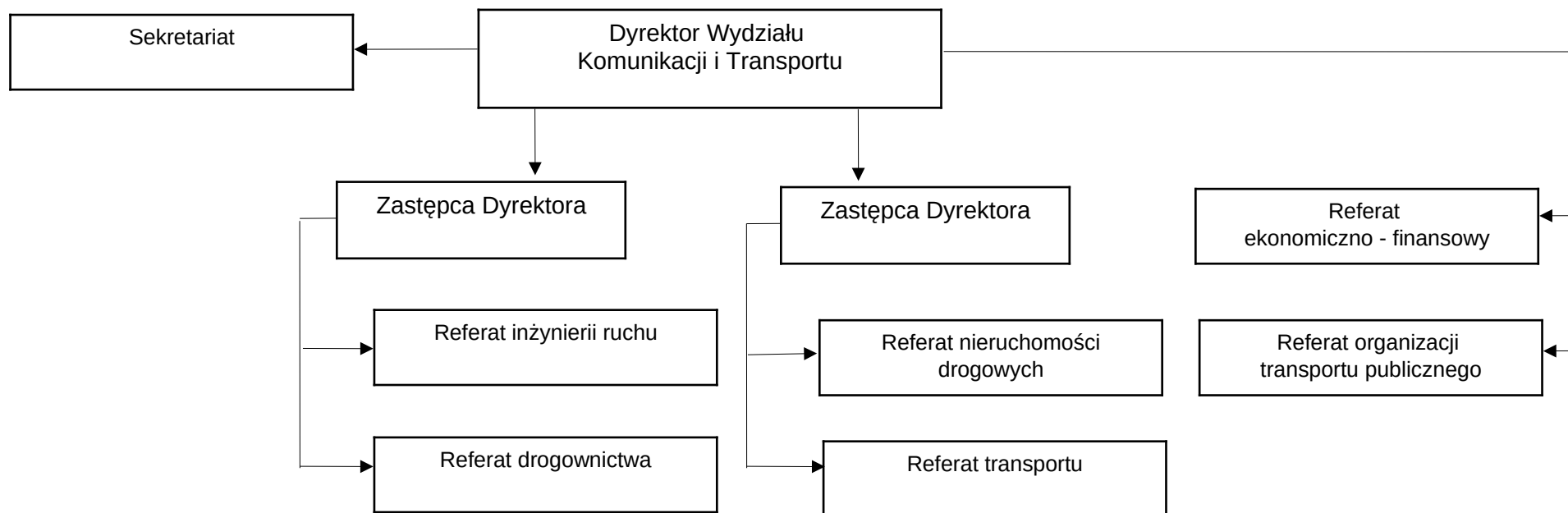
WYDZIAŁ INWESTYCJI (IR)



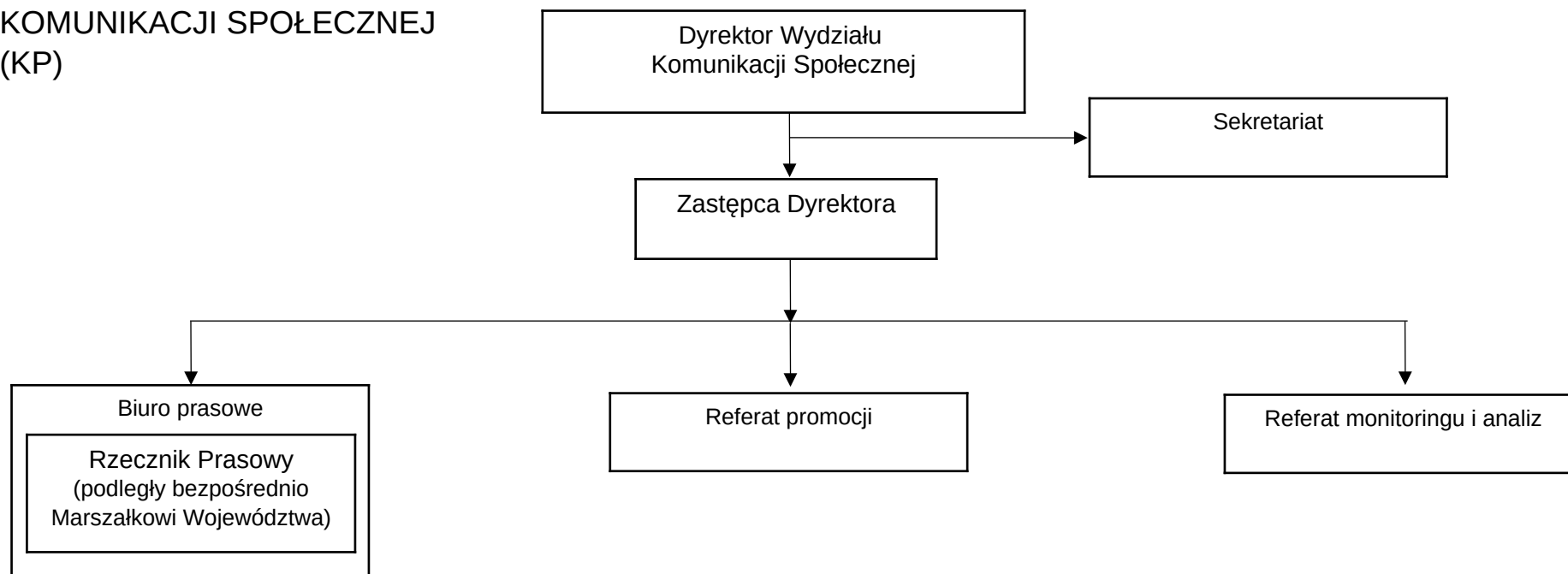
WYDZIAŁ KADR I PŁAC (PK)



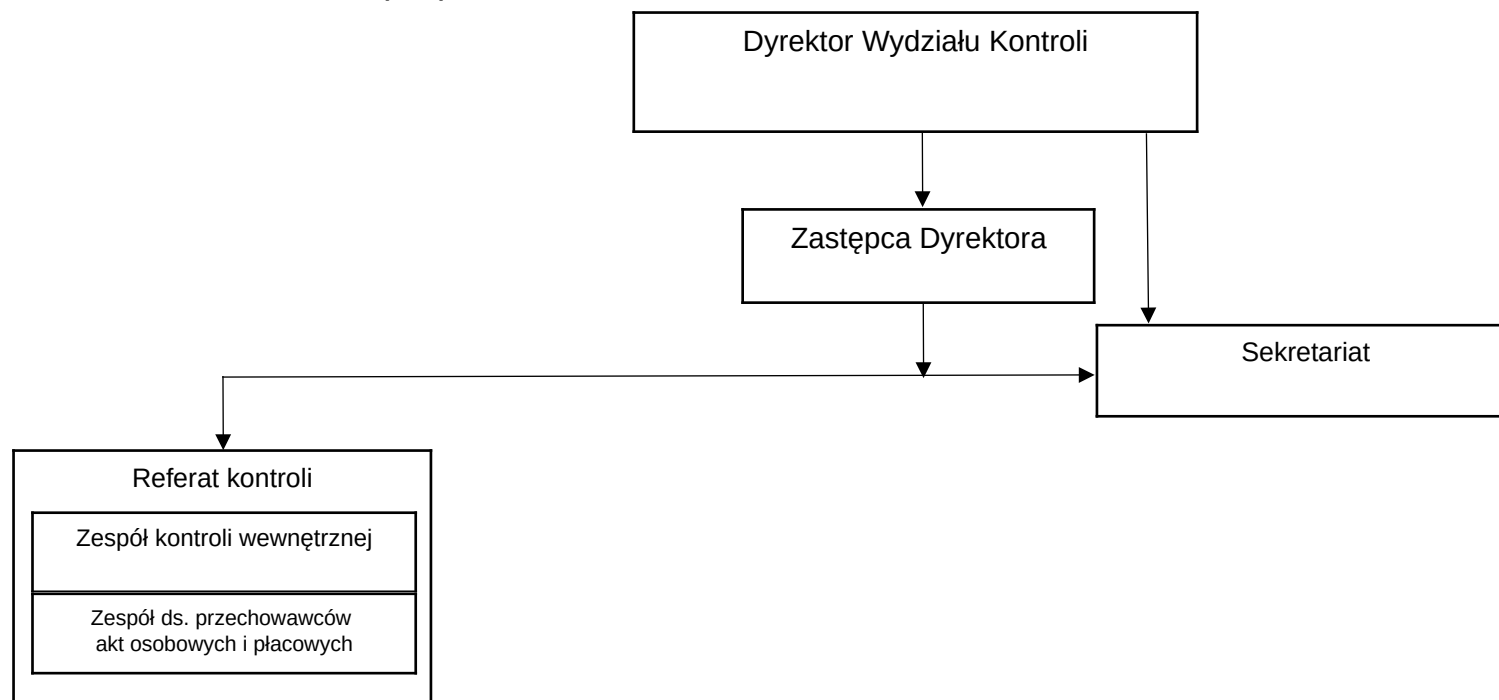
WYDZIAŁ
KOMUNIKACJI I TRANSPORTU
(KT)



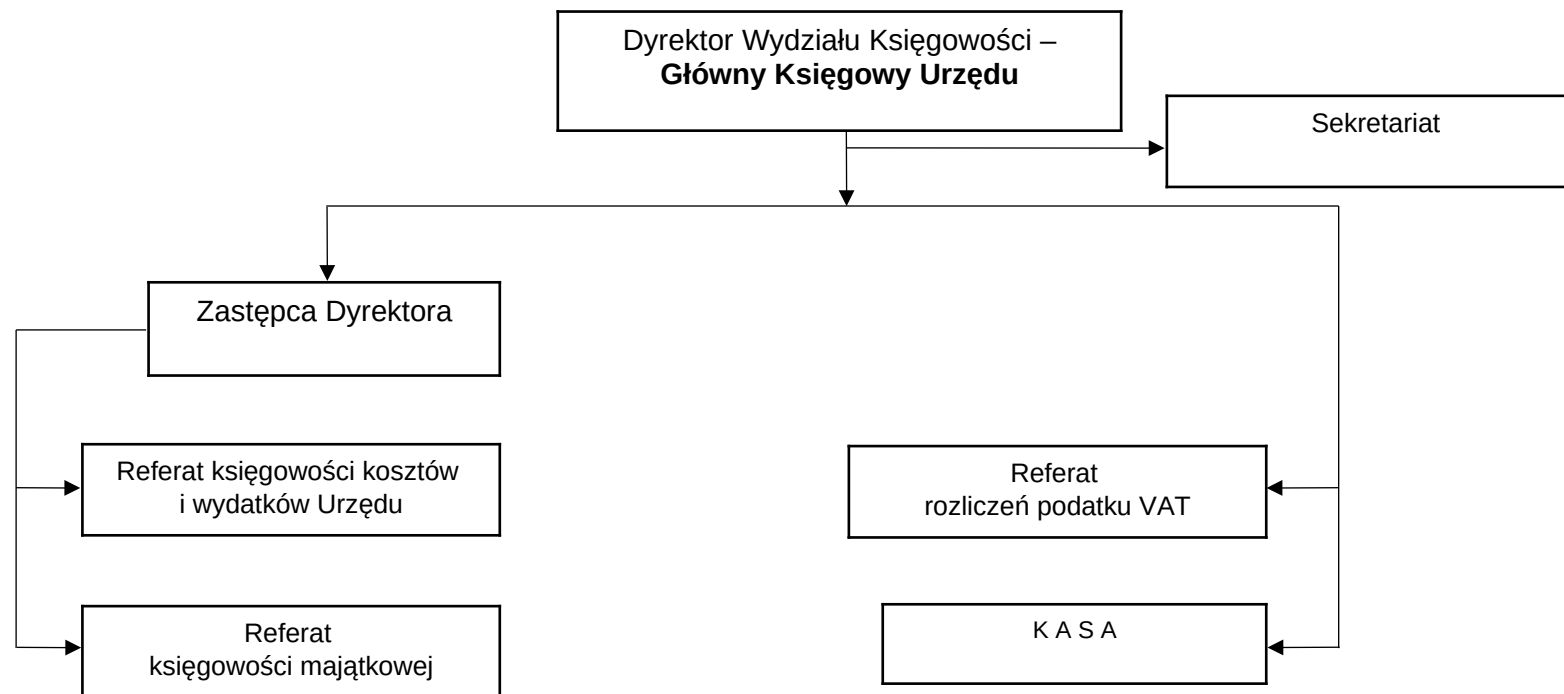
WYDZIAŁ
KOMUNIKACJI SPOŁECZNEJ
(KP)



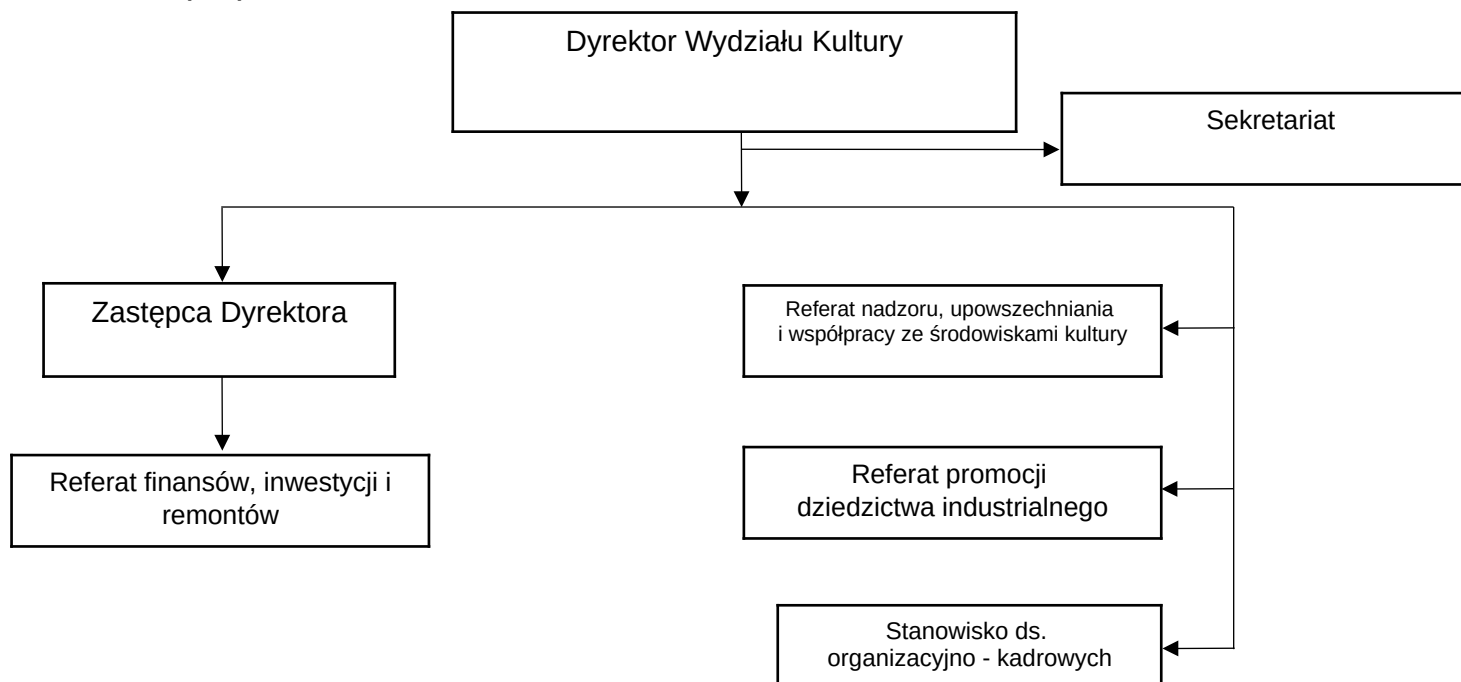
WYDZIAŁ KONTROLI (KA)



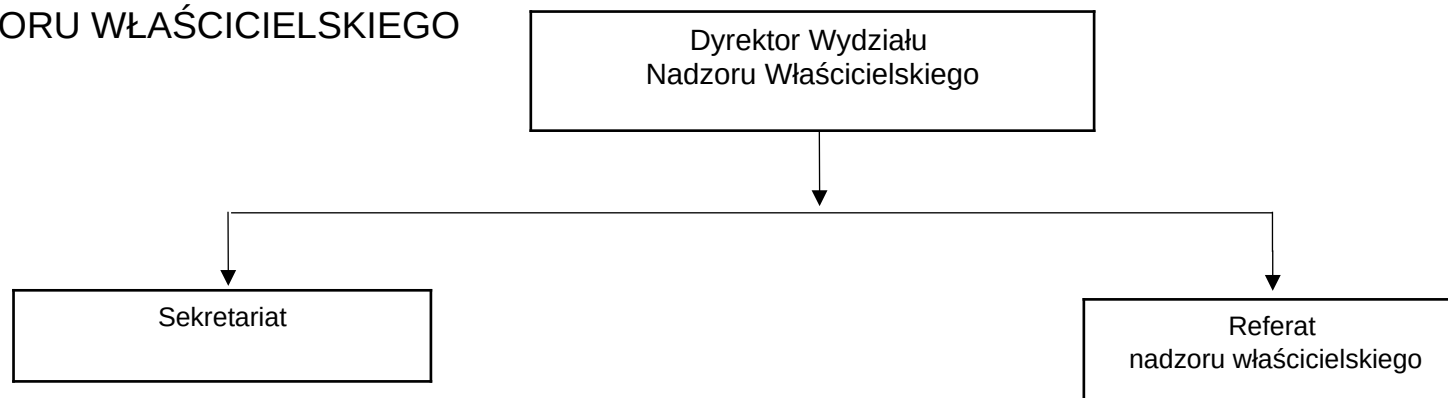
WYDZIAŁ KSIĘGOWOŚCI (KG)



WYDZIAŁ KULTURY (KL)

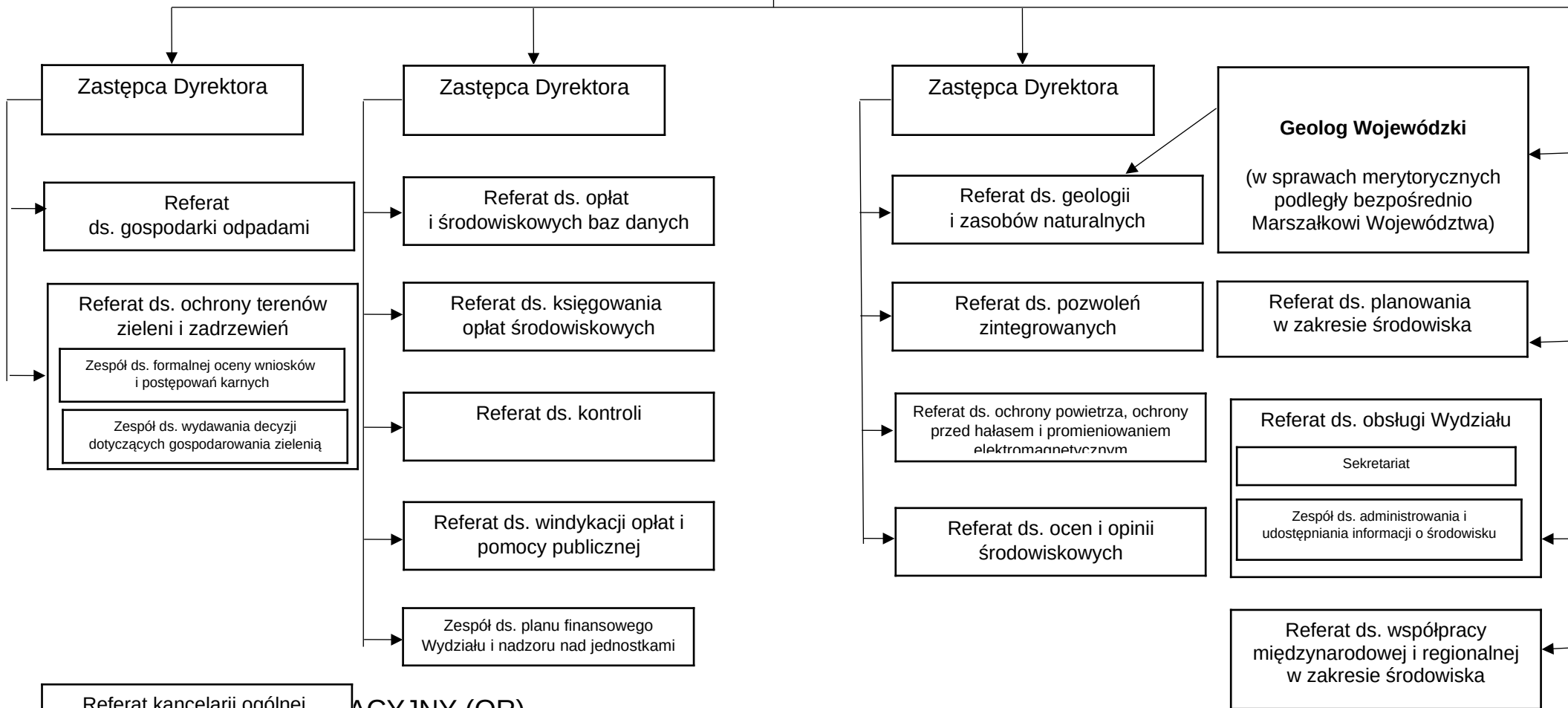


WYDZIAŁ
NADZORU WŁAŚCICIELSKIEGO
(NW)



WYDZIAŁ
OCHRONY ŚRODOWISKA
(OS)

Dyrektor Wydziału Ochrony Środowiska



WYDZIAŁ ORGANIZACYJNY (OR)

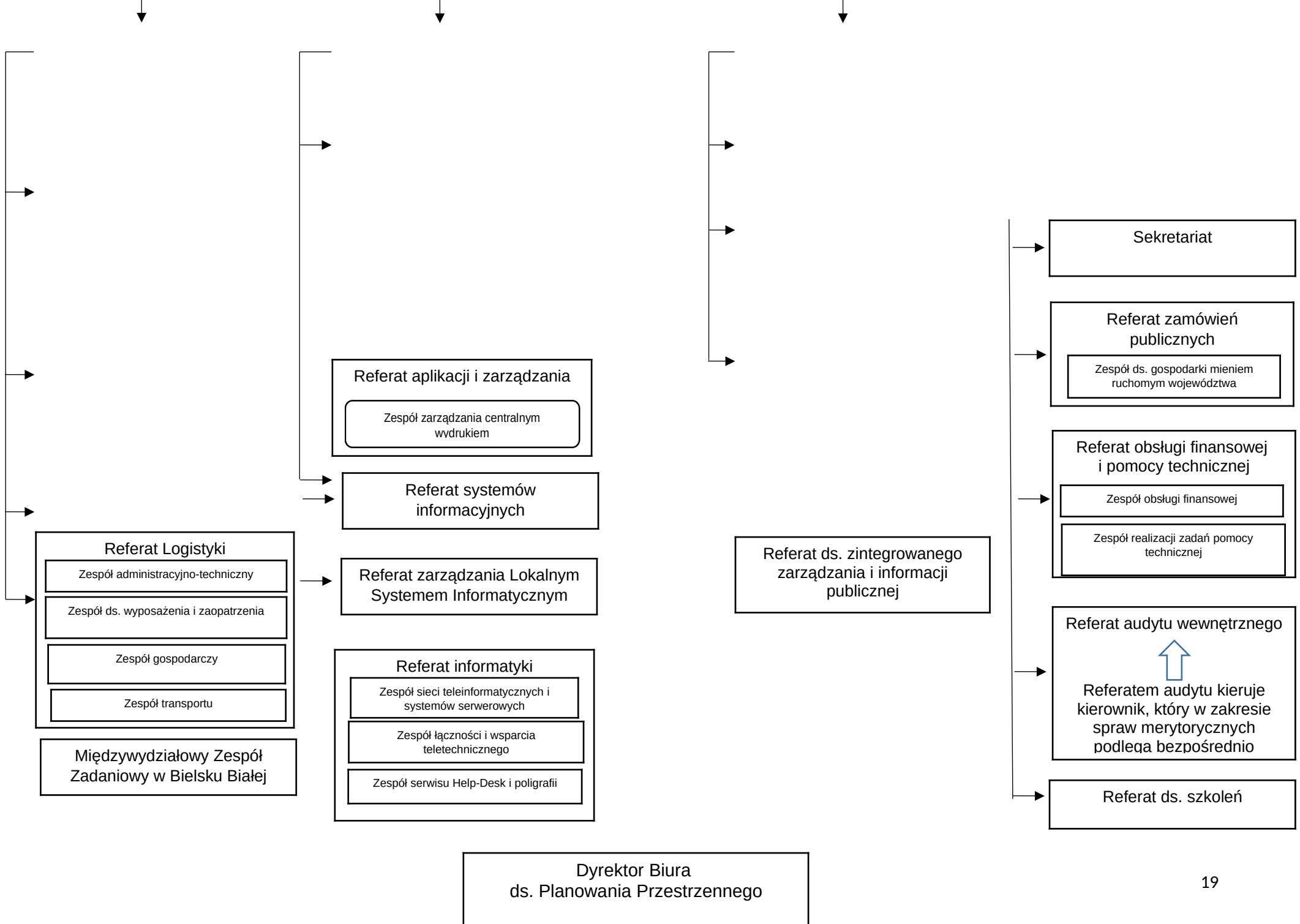
Dyrektor Wydziału Organizacyjnego –
Dyrektor Urzędu

Referat kancelarii ogólnej i archiwum

Zespół archiwum zakładowego i zarządzania dokumentacją

Zastępca Dyrektora

Referat organizacyjny



Referat Logistyki

- Zespół administracyjno-techniczny
- Zespół ds. wyposażenia i zaopatrzenia
- Zespół gospodarczy
- Zespół transportu

Międzywydziałowy Zespół Zadaniowy w Bielsku Białej

Referat aplikacji i zarządzania

- Zespół zarządzania centralnym wydrukiem

Referat systemów informacyjnych

Referat zarządzania Lokalnym Systemem Informatycznym

Referat informatyki

- Zespół sieci teleinformatycznych i systemów serwerowych
- Zespół łączności i wsparcia teletechnicznego
- Zespół serwisu Help-Desk i poligrafii

Referat ds. zintegrowanego zarządzania i informacji publicznej

Sekretariat

Referat zamówień publicznych

- Zespół ds. gospodarki mieniem ruchomym województwa

Referat obsługi finansowej i pomocy technicznej

- Zespół obsługi finansowej
- Zespół realizacji zadań pomocy technicznej

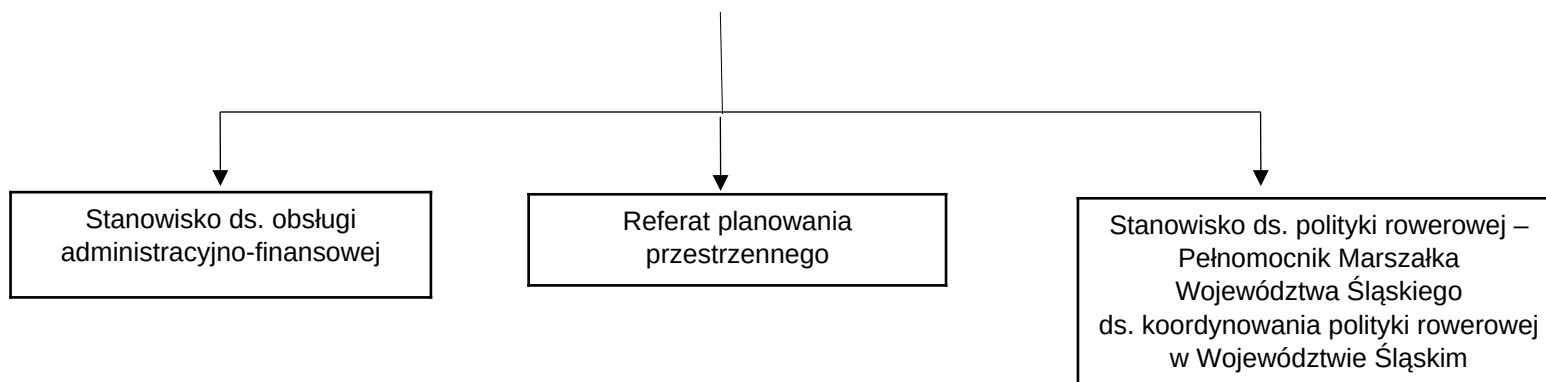
Referat audytu wewnętrznego

Referatem audytu kieruje kierownik, który w zakresie spraw merytorycznych podlega bezpośrednio

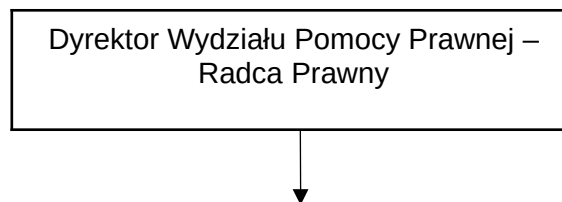
Referat ds. szkoleń

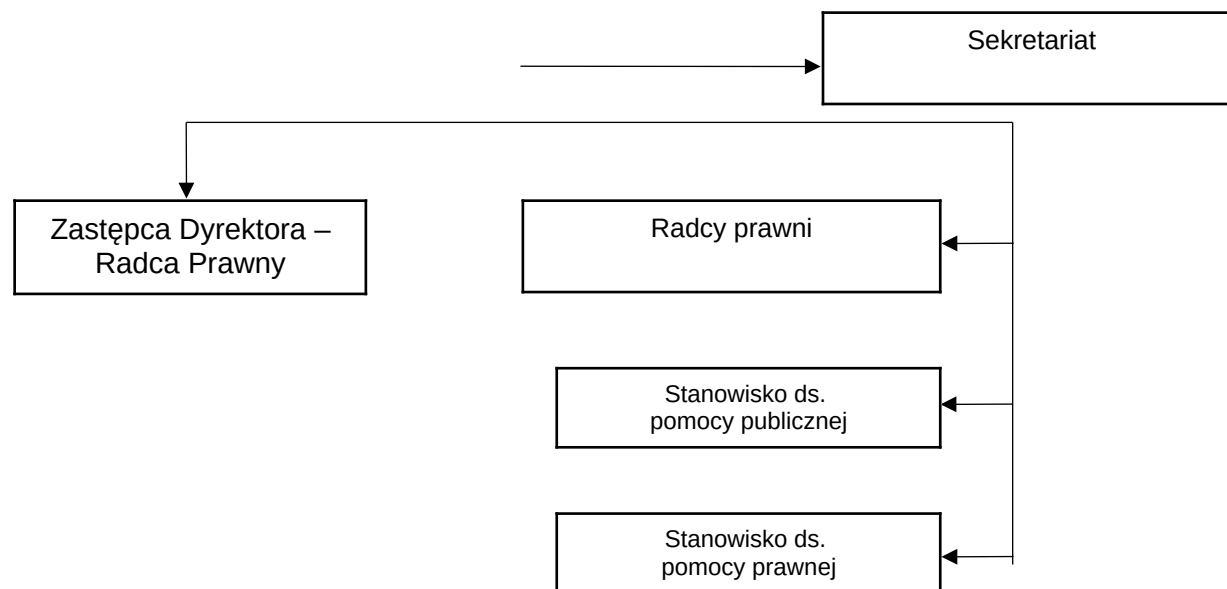
Dyrektor Biura ds. Planowania Przestrzennego

BIURO DS.
PLANOWANIA PRZESTRZENNEGO
(PP)



WYDZIAŁ POMOCY PRAWNEJ (OP)

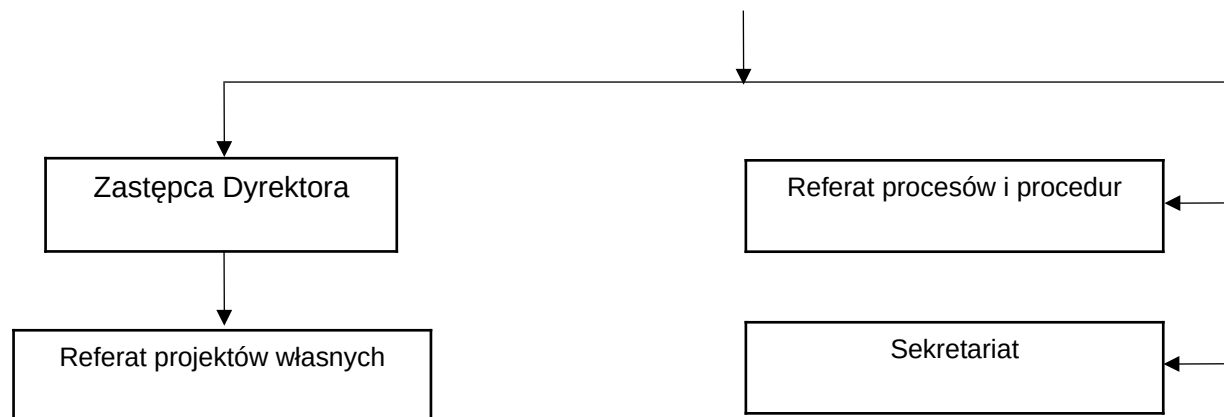




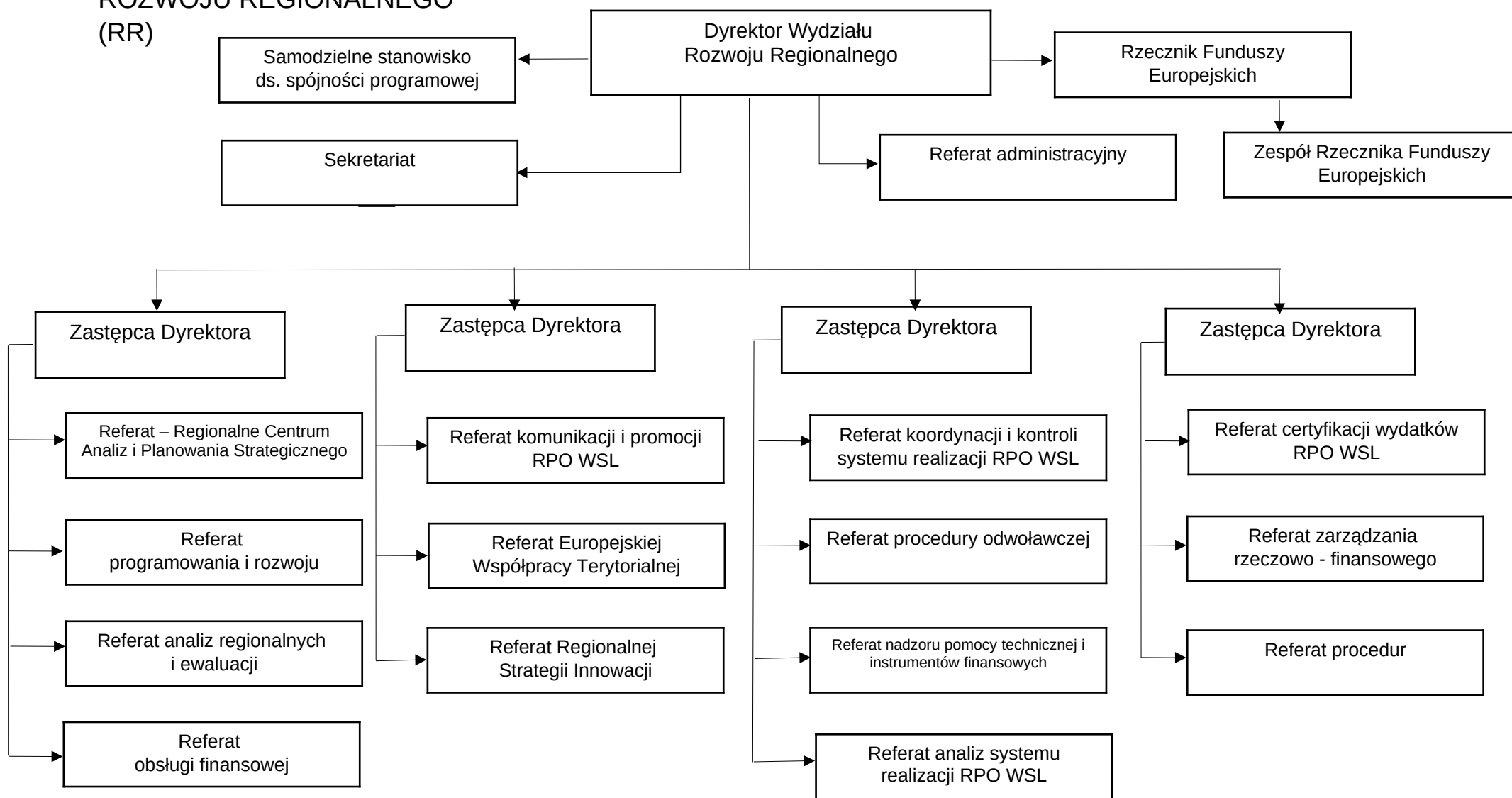
WYDZIAŁ

Dyrektor Wydziału Projektów Własnych

PROJEKTÓW WŁASNYCH (PW)

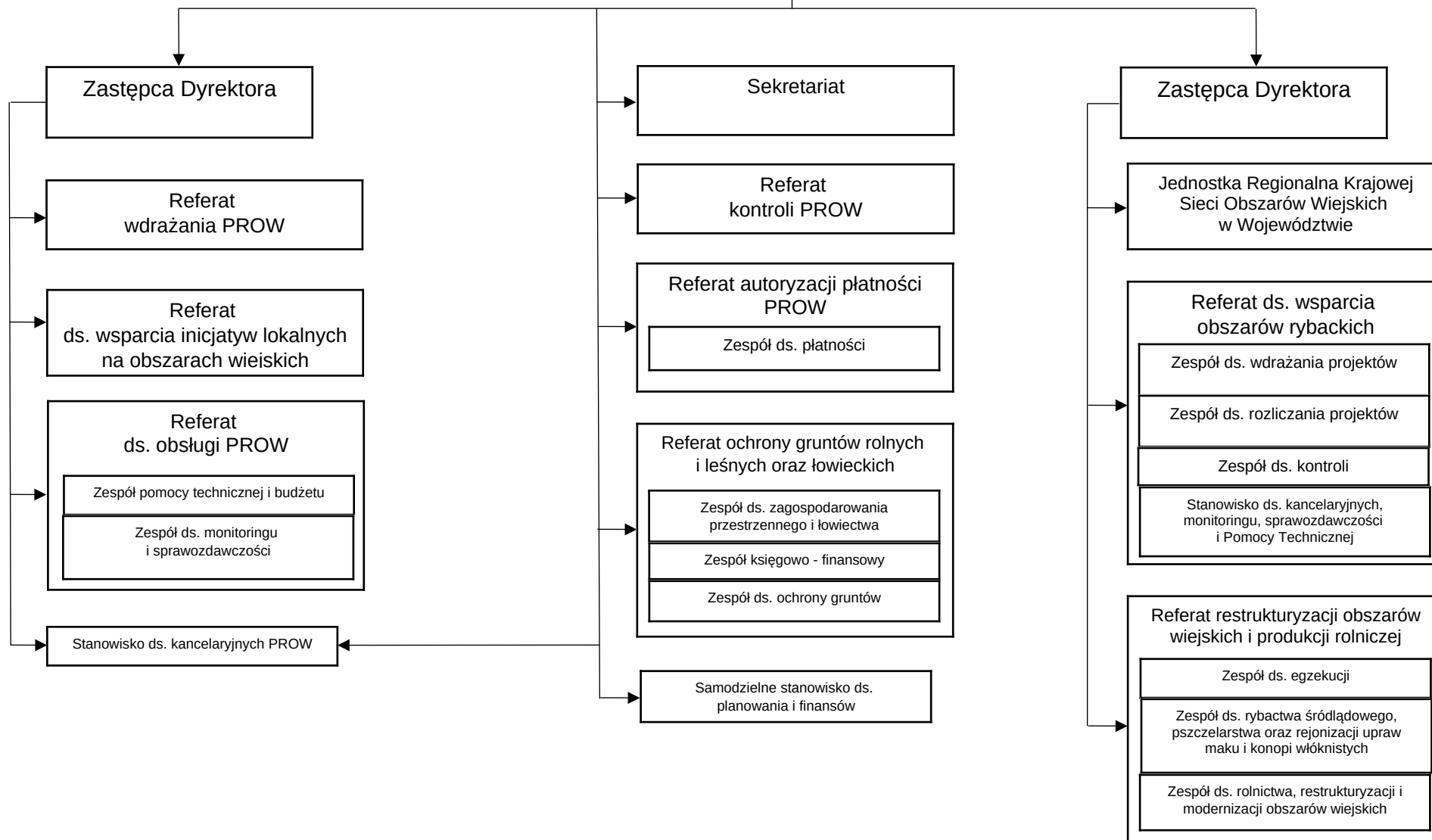


WYDZIAŁ
ROZWOJU REGIONALNEGO
(RR)

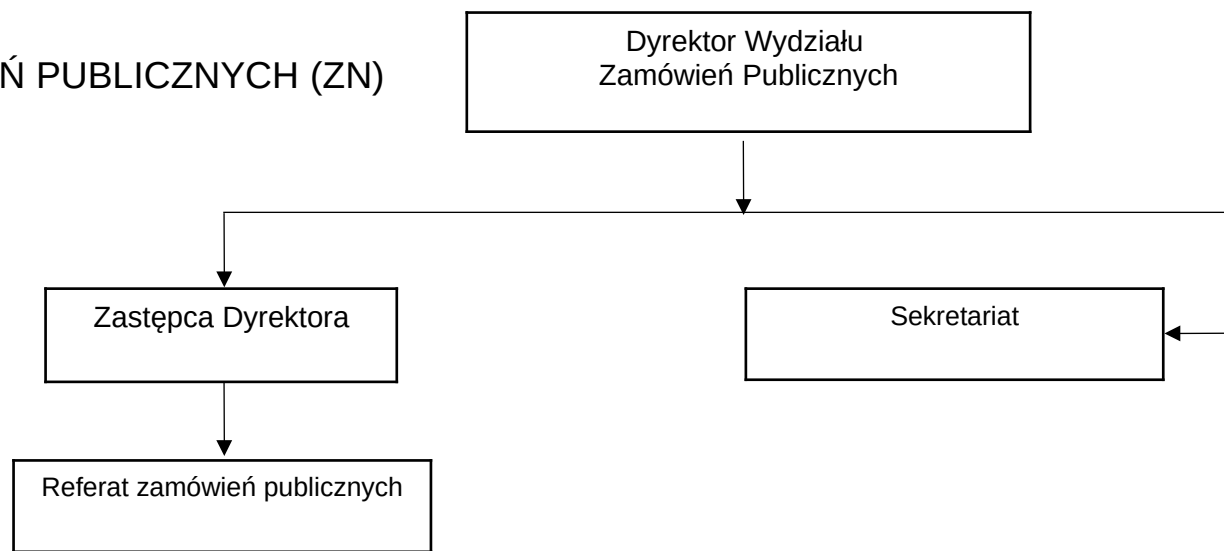


WYDZIAŁ TERENÓW WIEJSKICH (TW)

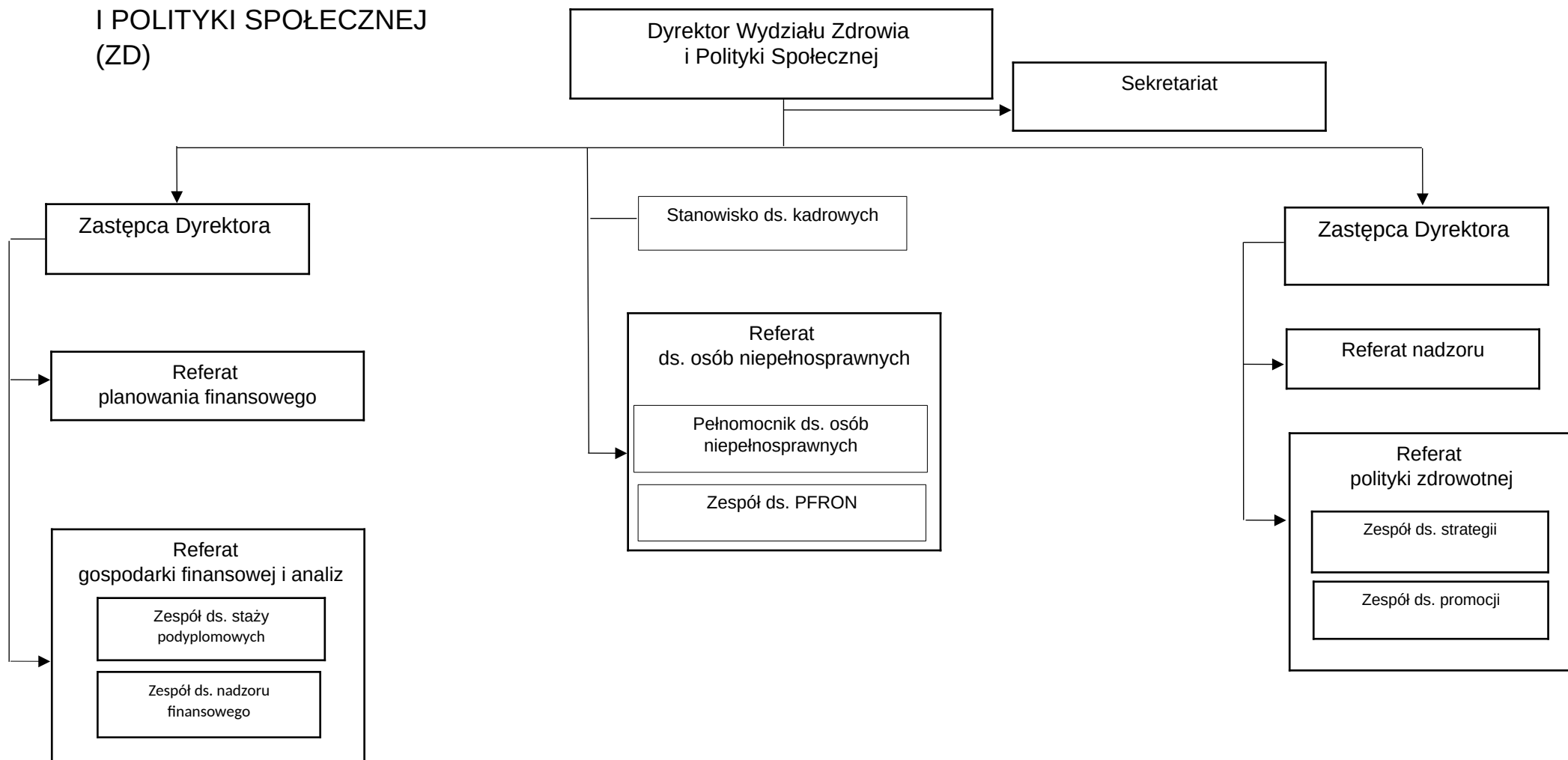
Dyrektor Wydziału Terenów Wiejskich



WYDZIAŁ
ZAMÓWIEŃ PUBLICZNYCH (ZN)



WYDZIAŁ ZDROWIA
I POLITYKI SPOŁECZNEJ
(ZD)



PION OCHRONY (IN)

