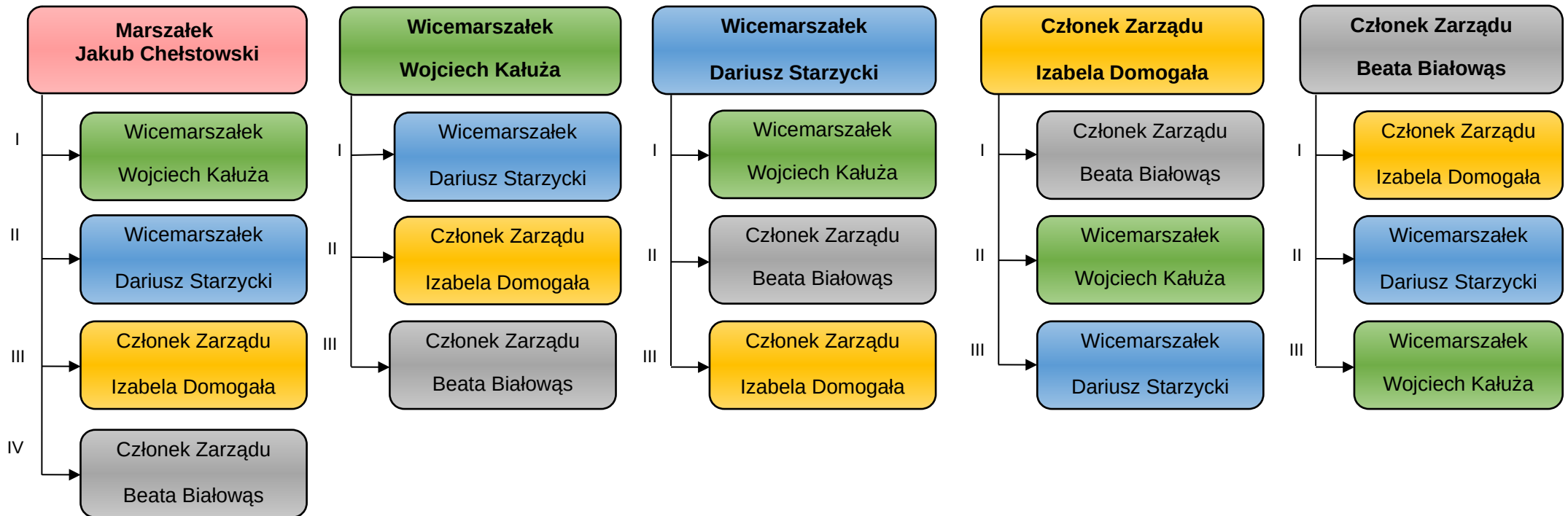


## System zastępstw Marszałka, Wicemarszałków i Członków Zarządu Województwa Śląskiego



Należy bezwzględnie przestrzegać ustalonej kolejności systemu zastępstw. Osoba zastępująca w drugiej kolejności (II Zastępca) zastępuje wyłącznie podczas równoczesnej nieobecności osoby zastępowanej oraz I Zastępcy, osoba zastępująca w trzeciej kolejności (III Zastępca) zastępuje wyłącznie podczas równoczesnej nieobecności osoby zastępowanej oraz I i II Zastępcy, a osoba zastępująca w czwartej kolejności (IV Zastępca) zastępuje wyłącznie podczas równoczesnej nieobecności osoby zastępowanej oraz I, II i III Zastępcy. W szczególnych przypadkach, przede wszystkim w sytuacji epidemicznej związanej z rozprzestrzenianiem się wirusa SARS-CoV-2, nie obowiązuje ograniczenie dotyczące równoczesnej nieobecności osoby zastępowanej oraz I, II lub III Zastępcy - dopuszczalne jest zastąpienie osoby zastępowanej przez którąkolwiek z osób zastępujących.