

Wersja 5

Zarząd Województwa Śląskiego

**INSTRUKCJE WYKONAWCZE
INSTYTUCJI POŚREDNICZĄCEJ
REGIONALNEGO PROGRAMU OPERACYJNEGO
WOJEWÓDZTWA ŚLĄSKIEGO
NA LATA 2014-2020 - WOJEWÓDZKIEGO URZĘDU PRACY W
KATOWICACH**

v.5

Katowice, styczeń 2022 r.



Unia Europejska
Europejski Fundusz Społeczny



	IMIĘ I NAZWISKO	PODPIS	DATA
OPRACOWAŁ:	<i>Kesja Kwaśniewska Kierownik Zespołu ds. Programowania i Analiz EFS</i>		
AKCEPTOWAŁ:	<i>Piotr Kucharski Naczelnik Wydziału Zarządzania EFS</i>		
ZATWIERDZIŁ:	<i>Marcin Flaczyński Wicedyrektor WUP</i>		

Objaśnienia skrótów użytych w treści instrukcji

AMI	Administrator Merytoryczny Instytucji
BP	Budżet Państwa
BŚE	Budżet Środków Europejskich
CI	Departament Cyfryzacji i Informatyki Urzędu Marszałkowskiego Województwa Śląskiego
CST	Centralny System Teleinformatyczny, o którym mowa w rozdz. 16 ustawy wdrożeniowej, składający się z następujących elementów: SL 2014 – aplikacja główna, SZT – system zarządzania tożsamością, SRHD – hurtownia danych, narzędzie raportujące, SL 2014 – PT – aplikacja wspierająca obsługę Pomocy Technicznej
DN WUP	Dyrektor Naczelny IP RPO WSL-WUP
DE WUP	Wicedyrektor ds. EFS IP RPO WSL-WUP
DR WUP	Wicedyrektor ds. Rynku Pracy IP RPO WSL-WUP
DT WUP	Wicedyrektor ds. Technicznych IP RPO WSL-WUP
EFS	Europejski Fundusz Społeczny
EP	Wydział Obsługi Projektów EFS w IP RPO WSL-WUP
ePUAP	Elektroniczna Platforma Usług Administracji Publicznej
EW	Wydział Wyboru Projektów EFS w IP RPO WSL-WUP
EZ	Wydział Zarządzania EFS w IP RPO WSL-WUP
FE	Fundusze Europejskie
FP	Fundusz Pracy
FS	Departament Europejskiego Funduszu Społecznego Urzędu Marszałkowskiego Województwa Śląskiego
GAM	Główny Administrator Merytoryczny
GB	Zespół Budżetowo-Księgowy w IP RPO WSL-WUP
GE	Zespół ds. Obsługi Finansowej Projektów EFS w IP RPO WSL-WUP
Instrukcja wykonawcza/ IW	Instrukcja zawierająca procedury działania właściwej instytucji, o której mowa w art. 6 ust. 2 ustawy wdrożeniowej
IOD	Inspektor Ochrony Danych
IOK	Instytucja Organizująca Konkurs
ION	Instytucja Organizująca Nabór
IPK	Informacja pokontrolna
IP RPO WSL -WUP	Instytucja Pośrednicząca we wdrażaniu RPO WSL 2014-2020 – Wojewódzki Urząd Pracy w Katowicach

IP ZIT/ RIT RPO WSL	Instytucje Pośredniczące w realizacji zadań związanych z przygotowaniem i wdrażaniem ZIT oraz RIT w ramach RPO WSL 2014-2020- Związek Gmin i Powiatów Subregionu Centralnego Województwa Śląskiego z siedzibą w Gliwicach, Związek Gmin i Powiatów Subregionu Zachodniego Województwa Śląskiego z siedzibą w Rybniku, Miasto Częstochowa, Miasto Bielsko-Biała
IZ RPO WSL	Instytucja Zarządzająca Regionalnym Programem Operacyjnym Województwa Śląskiego na lata 2014-2020 (Zarząd Województwa Śląskiego)
IZ/IC RPO WSL	Referat certyfikacji wydatków RPO WSL w Departamencie Rozwoju Regionalnego Urzędu Marszałkowskiego Województwa Śląskiego, pełniący funkcję Instytucji Certyfikującej RPO WSL na lata 2014-2020
KOP	Komisja Oceny Projektów
KE	Komisja Europejska
KB	Zespół ds. Kontroli w Bielsku-Białej w IP RPO WSL-WUP
KC	Zespół ds. Kontroli w Częstochowie w IP RPO WSL-WUP
KD	Zespół ds. Postępowań Administracyjnych w IP RPO WSL-WUP
KK	Zespół ds. Kontroli w Katowicach w IP RPO WSL-WUP
KS	Karta Sprawy
LSI 2014	Lokalny System Informatyczny RPO WSL 2014-2020
LU	Zespół ds. Utrzymania Serwerów i Sieci w IP RPO WSL-WUP
LW	Zespół ds. Wsparcia Informatycznego w IP RPO WSL-WUP
ME	Zespół ds. Pośrednictwa Pracy i EURES w IP RPO WSL-WUP
MF	Ministerstwo Finansów
MFIPR	Ministerstwo Funduszy i Polityki Regionalnej
MRPiT	Ministerstwo Rozwoju, Pracy i Technologii
NK	Wydział Kontroli EFS w IP RPO WSL-WUP
NG	Główny Księgowy, Wydział Obsługi Finansowej w IP RPO WSL-WUP
OK	Zespół ds. Kadr i Szkoleń w IP RPO WSL-WUP
NR	Wydział Prawny w IP RPO WSL-WUP
ND	Samodzielne stanowisko ds. Ochrony Danych Osobowych i Kontroli Wewnętrznej w IP RPO WSL-WUP
OFiP	Opis Funkcji i Procedur Regionalnego Programu Operacyjnego Województwa Śląskiego na lata 2014-2020
PP1	Zespół ds. Obsługi Projektów Konkursowych 1 w IP RPO WSL-WUP
PP2	Zespół ds. Obsługi Projektów Konkursowych 2 w IP RPO WSL-WUP
PR	Zespół ds. Programów i Projektów Rynku Pracy w IP RPO WSL-WUP
PT	Pomoc Techniczna w IP RPO WSL-WUP

PZ	Zespół ds. Obsługi Projektów Pozakonkursowych w IP RPO WSL-WUP
Porozumienie	Dokument, w którym powierzone zostały zadania związane z realizacją RPO WSL 2014-2020
PSF	Podmiotowy System Finansowania usług rozwojowych w województwie śląskim
PUP	Powiatowy Urząd Pracy
RP	Wydział ds. Rynku Pracy w IP RPO WSL-WUP
RPD	Roczny Plan Działań Informacyjno-Promocyjnych
RPO WSL 2014-2020	Regionalny Program Operacyjny Województwa Śląskiego na lata 2014-2020
RDFP	Rzecznik Dyscypliny Finansów Publicznych
RN	<p>Wyrażona w złotych wartość dofinansowania wspólnotowego, do zwrotu którego beneficjenci zostali zobowiązani na skutek stwierdzenia nieprawidłowości w projektach niezakończonych (ale w dalszym ciągu realizowanych) w przypadku, gdy spełnione są łącznie poniższe warunki dotyczące wspomnianego dofinansowania:</p> <p>a. wydatki związane z przekazaniem dofinansowania nie zostały jeszcze zadeklarowane do Komisji Europejskiej albo alternatywnie - zostały zadeklarowane, przy czym nastąpiło już także stosowne pomniejszenie deklaracji,</p> <p>b. dofinansowanie wspólnotowe, do zwrotu, którego beneficjenci zostali zobowiązani, nie zostało odzwierciedlone poprzez odpowiednią korektę wartości PLN</p>
RPK	Roczny Plan Kontroli na lata 2014-2020
RPK IP RPO WSL-WUP	Roczny Plan Kontroli na lata 2014-2020 w zakresie IP RPO WSL-WUP
RR	Departament Rozwoju Regionalnego Urzędu Marszałkowskiego Województwa Śląskiego
TL	Wydział Logistyki, Informatyki i Zamówień Publicznych w IP RPO WSL-WUP
NO	Wydział Organizacji i Kadr w IP RPO WSL-WUP
SZOOP	Szczegółowy Opis Osi Priorytetowych RPO WSL 2014-2020
UM WSL	Urząd Marszałkowski Województwa Śląskiego
WW1	Zespół ds. Wyboru Projektów 1 w IP RPO WSL-WUP
WW2	Zespół ds. Wyboru Projektów 2 w IP RPO WSL-WUP
ZA	Zespół ds. Programowania i Analiz EFS w IP RPO WSL-WUP
ZI	Zespół ds. Promocji i Informacji w IP RPO WSL-WUP
ZM	Zespół ds. Monitorowania, Sprawozdawczości i Procedury Odwoławczej w IP RPO WSL-

	WUP
ZW	Zarząd Województwa Śląskiego

I. Słownik Terminologiczny

Autokontrola – proces weryfikacji wyników dokonanej oceny projektu w zakresie kryteriów i zarzutów podniesionych w proteście, zgodnie z art. 56 ust 2 *ustawy wdrożeniowej*.

Awaria krytyczna LSI 2014 - rozumiana jako nieprawidłowości w działaniu po stronie systemu uniemożliwiające korzystanie użytkownikom z podstawowych usług¹ w zakresie naborów, potwierdzonych przez IOK.

Beneficjent – oznacza podmiot, o którym mowa w art. 2 pkt 10 oraz w art. 63 *rozporządzenia ogólnego* zgodnie z art. 2 pkt 1 *ustawy wdrożeniowej*.

Decyzja w sprawie dofinansowania projektu – decyzja podjęta przez jednostkę sektora finansów publicznych, która stanowi podstawę dofinansowania projektu, w przypadku gdy ta jednostka jest jednocześnie wnioskodawcą, zgodnie z art. 2 pkt 2 i art. 9 ust 2 pkt 3 *ustawy wdrożeniowej*.

Desygnacja – potwierdzenie przez ministra właściwego ds. rozwoju regionalnego wykonującego zadania państwa członkowskiego spełnienia przez instytucję zarządzającą i instytucje pośredniczące warunków zapewniających prawidłową realizację RPO WSL 2014-2020.

Dni/dzień – należy rozumieć jako dni kalendarzowe, o ile nie oznaczono inaczej.

Dofinansowanie – współfinansowanie UE lub współfinansowanie krajowe z budżetu państwa, wypłacane na podstawie umowy o dofinansowanie projektu albo decyzji o dofinansowaniu projektu.

Działanie – część Osi Priorytetowej, w ramach, której wnioskodawcy mogą realizować projekty.

Ekspert – osoba spełniająca wymogi określone w art. 68a *ustawy wdrożeniowej*.

ePUAP – elektroniczna Platforma Usług Administracji Publicznej dostępna pod adresem <http://epuap.gov.pl>

Ewaluacja – badanie społeczno-ekonomiczne, którego celem jest oszacowanie, w odniesieniu do jasno sformułowanych kryteriów (najczęściej skuteczności, efektywności, użyteczności, trafności i trwałości) jakości oraz efektów wdrażania interwencji publicznych.

Informacja kwartalna – informacja sprawozdawcza z realizacji RPO WSL 2014-2020 sporządzana za każdy kwartał i przekazywana do IZ RPO WSL.

Instytucja Audytowa – zapewnia prowadzenie audytów prawidłowego funkcjonowania systemu zarządzania i kontroli programu operacyjnego (RPO WSL 2014-2020), na podstawie stosownej próby operacji w oparciu o

¹ Podstawowe usługi w zakresie naborów: wypełnianie formularza elektronicznego i generowanie wniosku o dofinansowanie.

zadeklarowane wydatki. Realizuje także zadania niezależnego podmiotu audytowego, o którym mowa w *rozporządzeniu ogólnym*, który weryfikuje i ocenia spełnianie kryteriów desygnacji.

Instytucja Certyfikująca – w oparciu o art. 123 ust. 3 *rozporządzenia ogólnego* oraz na podstawie art. 9 ust. 2 pkt 6 *ustawy wdrożeniowej* IZ RPO WSL realizuje zadania instytucji certyfikującej, do głównych zadań IZ/IC RPO WSL należy certyfikowanie wobec KE wydatków poniesionych w ramach RPO WSL 2014-2020. Zadania instytucji certyfikującej pełni Referat certyfikacji wydatków RPO WSL w Departamencie Rozwoju Regionalnego.

Instytucja Organizująca Konkurs (IOK) – instytucja odpowiedzialna za organizację i przeprowadzenie konkursu - (Wojewódzki Urząd Pracy w Katowicach pełniący rolę Instytucji Pośredniczącej RPO WSL na lata 2014-2020).

Instytucja Organizująca Nabór (ION) - instytucja odpowiedzialna za organizację i przeprowadzenie naboru pozakonkursowego w ramach EFRR - (Wojewódzki Urząd Pracy w Katowicach pełniący rolę Instytucji Pośredniczącej RPO WSL na lata 2014-2020).

Instytucja Pośrednicząca – podmiot, któremu w drodze Porozumienia IZ RPO WSL powierzyła realizację zadań w ramach RPO WSL 2014-2020.

Instytucja Zarządzająca RPO WSL – instytucja odpowiadająca za zarządzanie RPO WSL 2014-2020 zgodnie z art. 125 *rozporządzenia ogólnego* (Zarząd Województwa Śląskiego).

Instrukcja Kancelaryjna Wojewódzkiego Urzędu Pracy w Katowicach (Instrukcja Kancelaryjna) – dokument ustalający zasady postępowania w zakresie: obiegu korespondencji i innych dokumentów, ich powstawania, przesyłania, ewidencjonowania, przechowywania w komórkach organizacyjnych oraz przekazywania do archiwum zakładowego w Wojewódzkim Urzędzie Pracy w Katowicach.

Karta Sprawy – dokument wewnętrzny Urzędu Marszałkowskiego Województwa Śląskiego, który określa rodzaj sprawy, opis sprawy wraz z podstawą prawną, konsekwencje finansowe, a także proponowane przez Wojewódzki Urząd Pracy w Katowicach rozstrzygnięcie, na podstawie, którego Zarząd Województwa Śląskiego podejmuje decyzję w konkretnej sprawie.

Komisja Oceny Projektów – niezależny podmiot w systemie oceny projektów, powoływany w celu przeprowadzenia procedury oceny projektów o dofinansowanie składanych w ramach RPO WSL 2014-2020.

Komitet Monitorujący RPO WSL – zgodnie z art. 14 *ustawy wdrożeniowej* realizacja RPO WSL 2014-2020 podlega monitorowaniu przez KM RPO WSL, który w szczególności: dokonuje przeglądu wdrażania RPO WSL 2014-2020 i postępów poczynionych w drodze do osiągnięcia jego celów, bada wszelkie kwestie, które wpływają na wykonanie RPO WSL 2014-2020, w tym wnioski z przeglądu wyników, a także zatwierdza kryteria wyboru projektów.

Konkurs – publiczne zaproszenie do składania ofert, skierowane do wskazanych typów podmiotów.

Kontrola na zakończenie realizacji projektu – sprawdzenie na poziomie IP RPO WSL kompletności i zgodności z przepisami oraz właściwymi procedurami dokumentacji (w tym dokumentacji w wersji elektronicznej), dotyczącej wydatków ujętych we wnioskach o płatność, niezbędnej do zapewnienia właściwej ścieżki audytu.

Kontrole w miejscu realizacji projektu lub w siedzibie beneficjenta - czynności sprawdzające przeprowadzane w miejscu realizacji projektu lub w siedzibie beneficjenta, obejmują kontrole planowe (przeprowadzane w oparciu o Roczne Plany Kontroli) i w razie konieczności, kontrole doraźne – kontrole nieujęte w Rocznym Planie Kontroli.

Korekta finansowa – kwota, o jaką pomniejsza się współfinansowanie UE dla projektu lub programu w związku z nieprawidłowością indywidualną lub systemową.

Kryteria wyboru projektów – kryteria umożliwiające ocenę projektu opisanego we wniosku o dofinansowanie projektu, wybór projektu do dofinansowania i zawarcie umowy o dofinansowanie projektu albo podjęcie decyzji o dofinansowaniu projektu, zgodne z warunkami, o których mowa w art. 125 ust. 3 lit. a *rozporządzenia ogólnego*, zatwierdzone przez komitet monitorujący, o którym mowa w art. 47 *rozporządzenia ogólnego*.

Lista ocenionych projektów – lista, o której mowa w art. 45 ust. 6 *ustawy wdrożeniowej*, zawierająca w odniesieniu do każdego projektu co najmniej tytuł projektu, nazwę wnioskodawcy, kwotę wnioskowanego dofinansowania, koszt całkowity projektu oraz wynik oceny. Lista uszeregowana jest od projektów, które uzyskały największą liczbę punktów do projektów najniżej ocenionych. Na liście uwzględnia się wszystkie projekty, które podlegały ocenie.

LSI 2014 – Lokalny System Informatyczny Regionalnego Programu Operacyjnego na lata 2014-2020.

Monitorowanie – proces służący zapewnieniu realizacji celów pośrednich i końcowych założonych na poziomie Programu i poszczególnych osi priorytetowych (monitoring rzeczowy) oraz zagwarantowaniu pełnej absorpcji alokowanych środków (monitoring finansowy).

Nieprawidłowość – oznacza każde naruszenie prawa unijnego lub prawa krajowego dotyczące stosowania prawa unijnego, wynikające z działania lub zaniechania podmiotu gospodarczego zaangażowanego we wdrażanie EFSI, które ma lub może mieć szkodliwy wpływ na budżet UE poprzez obciążenie budżetu Unii nieuzasadnionym wydatkiem.

Ocena formalno-merytoryczna – etap oceny merytorycznej obejmujący łącznie: ocenę formalną i ocenę merytoryczną z negocjacjami.

Ocena formalna – oddzielny etap oceny.

Ocena merytoryczna – oddzielny etap oceny, poprzedzony etapem oceny formalnej.

Ocena Strategiczna – analiza w ramach panelu członków KOP wszystkich projektów spełniających kryteria wyboru projektów ocenionych na wcześniejszych etapach oceny, w kolejności wskazującej na zasadność ich dofinansowania w kontekście celu konkursu, pod kątem spełnienia właściwych kryteriów strategicznych.

Opiekun projektu – pracownik Wydziału Obsługi Projektów EFS, zajmujący się bieżącą współpracą z beneficjentem w zakresie realizacji projektu w tym jego rozliczaniem.

Oś Priorytetowa – grupa działań, których realizacja służy osiągnięciu celu szczegółowego określonego w RPO WSL 2014-2020. Każda oś priorytetowa określa wskaźniki i odpowiadające im wartości docelowe określone ilościowo lub jakościowo, służące do oceny postępów z wdrażania programu w kierunku osiągnięcia celów jako podstawę monitorowania, ewaluacji i przeglądu wyników.

Pakiet aplikacyjny – zestaw dokumentów niezbędnych do ogłoszenia i przeprowadzenia konkursu/naboru o dofinansowanie projektów ze środków RPO WSL 2014-2020 (tj. Ogłoszenie o konkursie/Ogłoszenie o naborze i Regulamin konkursu/Regulamin naboru wraz z załącznikami).

Podmiotowy System Finansowania w ramach RPO WSL 2014-2020 (PSF) – system dystrybucji środków EFS przeznaczonych na wspieranie rozwoju przedsiębiorców i pracowników oparty na podejściu popytowym, wdrażany w ramach Działania 8.2 RPO WSL 2014-2020.

Portal – portal internetowy (www.funduszeuropejskie.gov.pl), o którym mowa w art. 115 ust. 1 lit. b *rozporządzenia ogólnego*.

Pomoc Techniczna – działania z zakresu przygotowania, zarządzania, monitorowania, oceny, informacji, promocji i kontroli działalności programów operacyjnych oraz działania mające na celu zwiększenie zdolności administracyjnych do wdrażania funduszy.

Pracownik właściwej instytucji – pracownik, realizujący określone zadania związane z wyborem projektów w ramach RPO WSL 2014- 2020.

Procedura odwoławcza – działania podejmowane w przypadku wniesienia protestu w celu ponownego sprawdzenia złożonego wniosku w zakresie spełniania kryteriów wyboru projektów, prowadzone na zasadach określonych w Rozdziale 15 *ustawy wdrożeniowej*.

Program – program służący realizacji umowy partnerstwa w zakresie polityki spójności w rozumieniu art. 5 pkt 7a lit. a ustawy z dnia 6 grudnia 2006 r. o zasadach prowadzenia polityki rozwoju, uchwalony przez zarząd województwa i przyjęty przez Komisję Europejską, odzwierciedlający cele zawarte we Wspólnych Ramach Strategicznych stanowiących załącznik I do rozporządzenia ogólnego oraz w umowie partnerstwa, które mają być osiągnięte za pomocą funduszy strukturalnych, będący podstawą realizacji działań w nim określonych, stanowiący program, o którym mowa w art. 96 *rozporządzenia ogólnego*.

Projekt – przedsięwzięcie zmierzające do osiągnięcia założonego celu określonego wskaźnikami, z określonym początkiem i końcem realizacji, zgłoszone do objęcia albo objęte współfinansowaniem UE (EFS, EFRR) w ramach RPO WSL 2014-2020.

Regulamin KOP – określa sposób działania KOP. W regulaminie pracy KOP uwzględnia się w szczególności wymogi określone w *Wytycznych w zakresie trybów wyboru projektów na lata 2014-2020*.

Rozporządzenie ogólne – rozporządzenie Parlamentu Europejskiego (WE) i Rady (UE) nr 1303/2013 z dnia 17 grudnia 2013 r. ustanawiające wspólne przepisy dotyczące Europejskiego Funduszu Rozwoju Regionalnego, Europejskiego Funduszu Społecznego, Funduszu Spójności, Europejskiego Funduszu Rolnego na rzecz Rozwoju Obszarów Wiejskich oraz Europejskiego Funduszu Morskiego i Rybackiego oraz ustanawiające przepisy ogólne dotyczące Europejskiego Funduszu Rozwoju Regionalnego, Europejskiego Funduszu Społecznego, Funduszu Spójności i Europejskiego Funduszu Morskiego i Rybackiego oraz uchylające rozporządzenie Rady (WE) nr 1083/2006 (Dz. Urz. UE L 347 z 20.12.2013 r., str. 320).

Sprawozdawczość – proces zbierania informacji dotyczących realizacji RPO WSL 2014-2020 z uwzględnieniem Priorytetów Inwestycyjnych, osi priorytetowych i Celów Tematycznych, funduszy oraz kategorii regionów, w postaci danych liczbowych, w szczególności wskaźników rzeczowych i finansowych oraz przekazywanie ich odpowiednim instytucjom, w określonym zakresie i trybie dla potrzeb monitorowania realizacji RPO WSL 2014-2020 na każdym etapie jego wdrażania.

Sprawozdanie roczne – sprawozdanie z realizacji RPO WSL 2014-2020 sporządzane za każdy rok budżetowy w latach 2016-2023.

Sprawozdanie końcowe – sprawozdanie sporządzane w roku, który zostanie określony przez KE.

Umowa o dofinansowanie – umowa zawarta między właściwą instytucją a wnioskodawcą, którego projekt został wybrany do dofinansowania, zawierająca co najmniej elementy, o których mowa w art. 206 ust. 2 ustawy z dnia 27 sierpnia 2009 r. o finansach publicznych (t.j. Dz. U. z 2021 r. poz. 305 z późn. zm.) albo porozumienie, o którym mowa w art. 206 ust. 5 ustawy z dnia 27 sierpnia 2009 r. o finansach publicznych, zawarte między właściwą instytucją a wnioskodawcą, którego projekt został wybrany do dofinansowania.

Ustawa wdrożeniowa – ustawa z dnia 11 lipca 2014 r. o zasadach realizacji programów w zakresie polityki spójności finansowanych w perspektywie finansowej 2014-2020 (t.j. Dz. U. z 2020 r. poz. 818 z późn. zm.).

Warunki formalne – warunki odnoszące się do kompletności, formy oraz terminu złożenia wniosku o dofinansowanie projektu, których weryfikacja odbywa się przez stwierdzenie spełnienia lub niespełnienia danego warunku.

Wniosek o dofinansowanie projektu – dokument, w którym zawarty jest opis projektu i na podstawie którego dokonuje się oceny spełniania kryteriów wyboru projektów przez ten projekt.

Wniosek o płatność – określony przez IZ RPO WSL, standardowy formularz wniosku beneficjenta o płatność wraz z załącznikami, który służy rozliczeniu Planu Działań Pomocy Technicznej/Projektu, a w przypadku IP/IP RIT RPO WSL również wniosku o zaliczkę.

Wnioskodawca – podmiot, który złożył wniosek o dofinansowanie projektu.

Wortal – wortal internetowy publicznych służb zatrudnienia (<http://wupkatowice.praca.gov.pl/>)

Współfinansowanie krajowe z budżetu państwa – środki budżetu państwa nie pochodzące z budżetu środków europejskich, o których mowa w art. 117 ustawy z dnia 27 sierpnia 2009 r. o *finansach publicznych*, wypłacane na rzecz beneficjenta albo wydatkowane przez państwową jednostkę budżetową w ramach projektu, z wyłączeniem podlegających refundacji przez Komisję Europejską środków budżetu państwa przeznaczonych na realizację projektów pomocy technicznej i projektów EWT.

Współfinansowanie UE –

a) środki pochodzące z budżetu środków europejskich, o którym mowa w art. 117 ust. 1 ustawy z dnia 27 sierpnia 2009 r. o finansach publicznych, oraz podlegające refundacji przez Komisję Europejską środki budżetu państwa przeznaczone na realizację projektów pomocy technicznej, wypłacane na rzecz beneficjenta albo wydatkowane przez państwową jednostkę budżetową w ramach projektu - w przypadku krajowego lub regionalnego programu operacyjnego,

b) środki Europejskiego Funduszu Rozwoju Regionalnego pochodzące z budżetu programu EWT, wypłacane na rzecz beneficjenta w ramach projektu - w przypadku programu EWT.

Wydatek kwalifikowany – koszt lub wydatek poniesiony w związku z realizacją projektu, który kwalifikuje się do refundacji zgodnie z umową o dofinansowanie.

Wydatki ogółem – całkowite koszty lub wydatki (kwalifikowane oraz niekwalifikowane) poniesione przez beneficjenta w związku z realizacją projektu objętego zapisami umowy o dofinansowanie.

TALGOS – elektroniczny obieg dokumentów i spraw dla administracji samorządowej i publicznej.

Zamówienie – zgodnie z art. 7 pkt. 23 ustawy z dnia 11 września 2019 r. – Prawo zamówień publicznych (t.j. Dz. U. z 2021 r. poz. 1129 z późn. zm.).

II. Krótki opis RPO WSL 2014-2020

Regionalny Program Operacyjny Województwa Śląskiego na lata 2014-2020 (RPO WSL 2014-2020) został przygotowany na podstawie *rozporządzenia ogólnego*, rozporządzenia Parlamentu Europejskiego i Rady (UE) nr 1301/2013 z dnia 17 grudnia 2013 r. w sprawie Europejskiego Funduszu Rozwoju Regionalnego i przepisów szczególnych dotyczących celu "Inwestycje na rzecz wzrostu i zatrudnienia" oraz w sprawie uchylenia rozporządzenia (WE) nr 1080/2006 oraz rozporządzenia Parlamentu Europejskiego i Rady (UE) nr 1304/2013 z dnia 17 grudnia 2013 r. w sprawie Europejskiego Funduszu Społecznego i uchylającego rozporządzenie Rady (WE) nr 1081/2006, a także na podstawie *ustawy wdrożeniowej*.

RPO WSL 2014-2020 jest jednym z 16 programów operacyjnych zarządzanych i wdrażanych na poziomie regionalnym i jednym z instrumentów realizacji Umowy Partnerstwa, która jest dokumentem określającym strategię

interwencji funduszy europejskich w ramach trzech polityk unijnych w Polsce w latach 2014-2020. RPO WSL 2014-2020 został zaakceptowany przez Komisję Europejską w dniu 18 grudnia 2014 roku.²

W ramach RPO WSL 2014-2020 funkcjonuje dwanaście merytorycznych Osi Priorytetowych (finansowanych z EFRR i EFS) oraz jedna Oś Priorytetowa dedykowana Działaniom w zakresie Pomocy Technicznej (finansowana w całości z EFS) na rzecz całego RPO WSL 2014-2020.

III. Organizacja Instytucji Pośredniczącej.

IP RPO WSL-WUP jest jednostką organizacyjną Samorządu Województwa Śląskiego finansowaną z budżetu województwa, działającą w oparciu o statut przyjęty uchwałą Sejmiku Województwa Śląskiego nr I/20/8/2000 z dnia 29 maja 2000 r. z późn. zm. IP RPO WSL- WUP pełni rolę Instytucji Pośredniczącej RPO WSL 2014-2020 zgodnie z art. 10 ust. 1 ustawy wdrożeniowej.

IZ RPO WSL powierzyła IP RPO WSL-WUP zadania związane z realizacją wybranych Działań/ Poddziałań RPO WSL 2014-2020:

WUP	Oś Priorytetowa	I. NOWOCZESNA GOSPODARKA
	Działanie/ Poddziałanie	<i>Działanie 1.4 Wsparcie ekosystemu innowacji</i> <ul style="list-style-type: none"> • Poddziałanie 1.4.3 Zarządzanie i wdrażanie regionalnego ekosystemu innowacji Województwa Śląskiego – transformacja regionu
	Oś Priorytetowa	VII. REGIONALNY RYNEK PRACY

² Decyzja Wykonawcza Komisji z dnia 18.12.2014 r. przyjmująca niektóre elementy programu operacyjnego „Regionalny program operacyjny województwa śląskiego na lata 2014-2020” do wsparcia z Europejskiego Funduszu Rozwoju Regionalnego i Europejskiego Funduszu Społecznego w ramach celu „Inwestycje na rzecz wzrostu i zatrudnienia” dla regionu śląskiego w Polsce CCI2014PL16M2OP012.

	<p>Działanie/ Poddziałanie</p>	<p><i>Działanie 7.1 Aktywne formy przeciwdziałania bezrobociu</i></p> <ul style="list-style-type: none"> • Poddziałanie 7.1.1 Poprawa zdolności do zatrudnienia osób poszukujących pracy i pozostających bez pracy na obszarach rewitalizowanych – ZIT; • Poddziałanie 7.1.2 Poprawa zdolności do zatrudnienia osób poszukujących pracy i pozostających bez pracy na obszarach rewitalizowanych – RIT; • Poddziałanie 7.1.3 Poprawa zdolności do zatrudnienia osób poszukujących pracy i pozostających bez zatrudnienia - konkurs; • Poddziałanie 7.1.4 Poprawa zdolności do zatrudnienia osób poszukujących pracy i pozostających bez zatrudnienia - projekty pozakonkursowe EURES; <hr/> <p><i>Działanie 7.2 Poprawa zdolności do zatrudnienia osób poszukujących pracy i pozostających bez zatrudnienia - projekty pozakonkursowe (dla publicznych służb zatrudnienia)</i></p> <hr/> <p><i>Działanie 7.3 Wsparcie dla osób zamierzających rozpocząć prowadzenie działalności gospodarczej</i></p> <p>Poddziałanie 7.3.1 Promocja samozatrudnienia na obszarach rewitalizowanych – ZIT;</p> <ul style="list-style-type: none"> • Poddziałanie 7.3.2 Promocja samozatrudnienia na obszarach rewitalizowanych – RIT; • Poddziałanie 7.3.3 Promocja samozatrudnienia – konkurs;
--	------------------------------------	---

		<p>7.4 Wspomaganie procesów adaptacji do zmian na regionalnym rynku pracy (działania z zakresu outplacementu)</p> <ul style="list-style-type: none"> • Poddziałanie 7.4.1 Outplacement – ZIT; • Poddziałanie 7.4.2 Outplacement – konkurs; • Poddziałanie 7.4.3 Outplacement – projekt pozakonkursowy
	Oś Priorytetowa	VIII. REGIONALNE KADRY GOSPODARKI OPARTEJ NA WIEDZY
	Działanie/ Poddziałanie	<p><i>Działanie 8.2 Wzmacnianie potencjału adaptacyjnego przedsiębiorstw, przedsiębiorców i ich pracowników</i></p> <ul style="list-style-type: none"> • Poddziałanie 8.2.1 Wsparcie dla przedsiębiorców i ich pracowników w zakresie rozwoju przedsiębiorstwa – ZIT; • Poddziałanie 8.2.2 Wsparcie dla przedsiębiorców i ich pracowników w zakresie rozwoju przedsiębiorstwa – RIT; • Poddziałanie 8.2.3 Wsparcie dla przedsiębiorców i ich pracowników w zakresie rozwoju przedsiębiorstwa – konkurs.
	Oś Priorytetowa	XI. WZMOCNIENIE POTENCJAŁU EDUKACYJNEGO
	Działanie/ Poddziałanie	<p><i>Działanie 11.3 Dostosowanie oferty kształcenia zawodowego do potrzeb lokalnego rynku pracy - kształcenie zawodowe osób dorosłych</i></p> <p><i>Działanie 11.4 Podnoszenie kwalifikacji zawodowych osób dorosłych</i></p> <ul style="list-style-type: none"> • Poddziałanie 11.4.1 Kształcenie ustawiczne – ZIT; • Poddziałanie 11.4.2 Kształcenie ustawiczne – RIT; • Poddziałanie 11.4.3 Kształcenie ustawiczne – konkurs.

Na podstawie Porozumienia nr 13/RR/2015 z dnia 17 marca 2015 r. w sprawie realizacji Regionalnego Programu Operacyjnego Województwa Śląskiego na lata 2014-2020 z późn. zm., IZ RPO WSL (RR) powierzyła IP RPO WSL-WUP zadania związane z realizacją wybranych Działań/ Poddziałań RPO WSL 2014-2020.

Porozumienie określa w szczególności: zakres zadań powierzonych IP RPO WSL-WUP, kwotę środków RPO WSL 2014-2020 przeznaczonych na dofinansowanie projektów w ramach Działań/ Poddziałań, w odniesieniu do których powierzono IP RPO WSL-WUP zadania oraz kwotę środków z Pomocy Technicznej RPO WSL 2014-2020 przeznaczonych na obsługę powierzonych zadań, jak również sposób wykonywania przez IZ RPO WSL nadzoru nad prawidłowością realizacji powierzonych zadań.

Układ stanowiskowy IP RPO WSL – WUP:

Oznaczenie wydziału/ referatu	Wydział/ Referat/ Stanowisko
DN	DYREKTOR
NG	WYDZIAŁ OBSŁUGI FINANSOWEJ
	<i>Główny Księgowy</i>
GE	Zespół ds. Obsługi Finansowej Projektów EFS
	<i>Kierownik</i>
	<i>Z-ca Kierownika</i>
	Stanowisko ds. obsługi finansowej projektów EFS
	Stanowisko ds. finansów i prognoz
GB	Zespół Budżetowo-Księgowy
	<i>Kierownik</i>
	Stanowisko ds. budżetowo-księgowych
	Stanowisko ds. pomocy technicznej
NO	WYDZIAŁ ORGANIZACJI I KADR
	<i>Naczelnik</i>
	<i>Z-ca Naczelnika</i>
	Stanowisko ds. organizacji i kadr
OK	Zespół ds. Kadr i Szkoleń
	<i>Kierownik</i>
	Stanowisko ds. kadr i szkoleń
	Stanowisko ds. pomocy technicznej
NR	WYDZIAŁ PRAWNY
	<i>Naczelnik- Radca Prawny</i>
	Radca prawny
	Pracownik Wydziału Prawnego
	Stanowisko ds. pomocy technicznej
ND	SAMODZIELNE STANOWISKO DS. OCHRONY DANYCH OSOBOWYCH I KONTROLI WEWNĘTRZNEJ
NK	WYDZIAŁ KONTROLI EFS
	<i>Naczelnik</i>
	<i>Z-ca Naczelnika</i>
KK	Zespół ds. Kontroli w Katowicach
	<i>Kierownik</i>
	Stanowisko ds. kontroli w Katowicach
	Stanowisko ds. pomocy technicznej
KB	Zespół ds. Kontroli w Bielsku-Białej
	<i>Kierownik</i>
	Stanowisko ds. kontroli w Bielsku-Białej
KC	Zespół ds. Kontroli w Częstochowie
	<i>Kierownik</i>
	<i>Z-ca Kierownika</i>
	Stanowisko ds. kontroli w Częstochowie
KD	Zespół ds. Postępowań Administracyjnych
	<i>Kierownik</i>
	Stanowisko ds. Postępowań Administracyjnych
DE	WICEDYREKTOR
EZ	WYDZIAŁ ZARZĄDZANIA EFS
	<i>Naczelnik</i>
	<i>Z-ca Naczelnika</i>

ZI	Zespół ds. Promocji i Informacji
	<i>Kierownik</i>
	Stanowisko ds. promocji i informacji
	Stanowiska ds. koordynacji pomocy technicznej
ZA	Zespół ds. Programowania i Analiz EFS
	<i>Kierownik</i>
	Stanowisko ds. programowania i analiz EFS
	Stanowisko ds. pomocy technicznej
ZM	Zespół ds. Monitorowania, Sprawozdawczości i Procedury odwoławczej
	<i>Kierownik</i>
	Stanowisko ds. monitorowania, sprawozdawczości i procedury odwoławczej
	Stanowisko ds. pomocy technicznej
EW	WYDZIAŁ WYBORU PROJEKTÓW EFS
	<i>Naczelnik</i>
	<i>Z-ca Naczelnika</i>
	Stanowisko ds. pomocy technicznej
WW1	Zespół ds. Wyboru Projektów 1
	<i>Kierownik</i>
	Stanowisko ds. wyboru projektów 1
WW2	Zespół ds. Wyboru Projektów 2
	<i>Kierownik</i>
	Stanowisko ds. wyboru projektów 2
EP	WYDZIAŁ OBSŁUGI PROJEKTÓW EFS
	<i>Naczelnik</i>
	<i>Z-ca Naczelnika</i>
PZ	Zespół ds. Obsługi Projektów Pozakonkursowych
	<i>Kierownik</i>
	Stanowisko ds. projektów pozakonkursowych
PP1	Zespół ds. Obsługi Projektów Konkursowych 1
	<i>Kierownik</i>
	<i>Z-ca Kierownika</i>
	Stanowisko ds. obsługi projektów konkursowych
PP2	Zespół ds. Obsługi Projektów Konkursowych 2
	<i>Kierownik</i>
	<i>Z-ca Kierownika</i>
	Stanowisko ds. obsługi projektów konkursowych
DR	WICEDYREKTOR
RP	WYDZIAŁ ds. RYNKU PRACY
	<i>Naczelnik</i>
PR	Zespół ds. Programów i Projektów Rynku Pracy
	<i>Kierownik</i>
	Stanowiska ds. programów i projektów rynku pracy
DT	WICEDYREKTOR
TL	WYDZIAŁ LOGISTYKI, INFORMATYKI I ZAMÓWIEŃ PUBLICZNYCH
	<i>Naczelnik</i>
	<i>Z-ca Naczelnika</i>
	Pracownik Wydziału Logistyki, Informatyki i Zamówień Publicznych
	Stanowisko ds. pomocy technicznej

LU	Zespół ds. Utrzymania Serwerów i Sieci
	<i>Kierownik</i>
	<i>Z-ca Kierownika</i>
	Stanowisko w Zespole ds. utrzymania serwerów i sieci
LW	Zespół ds. Wsparcia Informatycznego
	<i>Kierownik</i>
	Stanowisko ds. wsparcia informatycznego
	AMI WUP
TB	SAMODZIELNE STANOWISKO DS. BHP I PPOŻ
TM	WYDZIAŁ DS. MOBILNOŚCI ZAWODOWEJ
	<i>Naczelnik</i>
	<i>Z-ca Naczelnika</i>
ME	Zespół ds. Pośrednictwa i Pracy EURES
	Stanowisko ds. pośrednictwa pracy i EURES

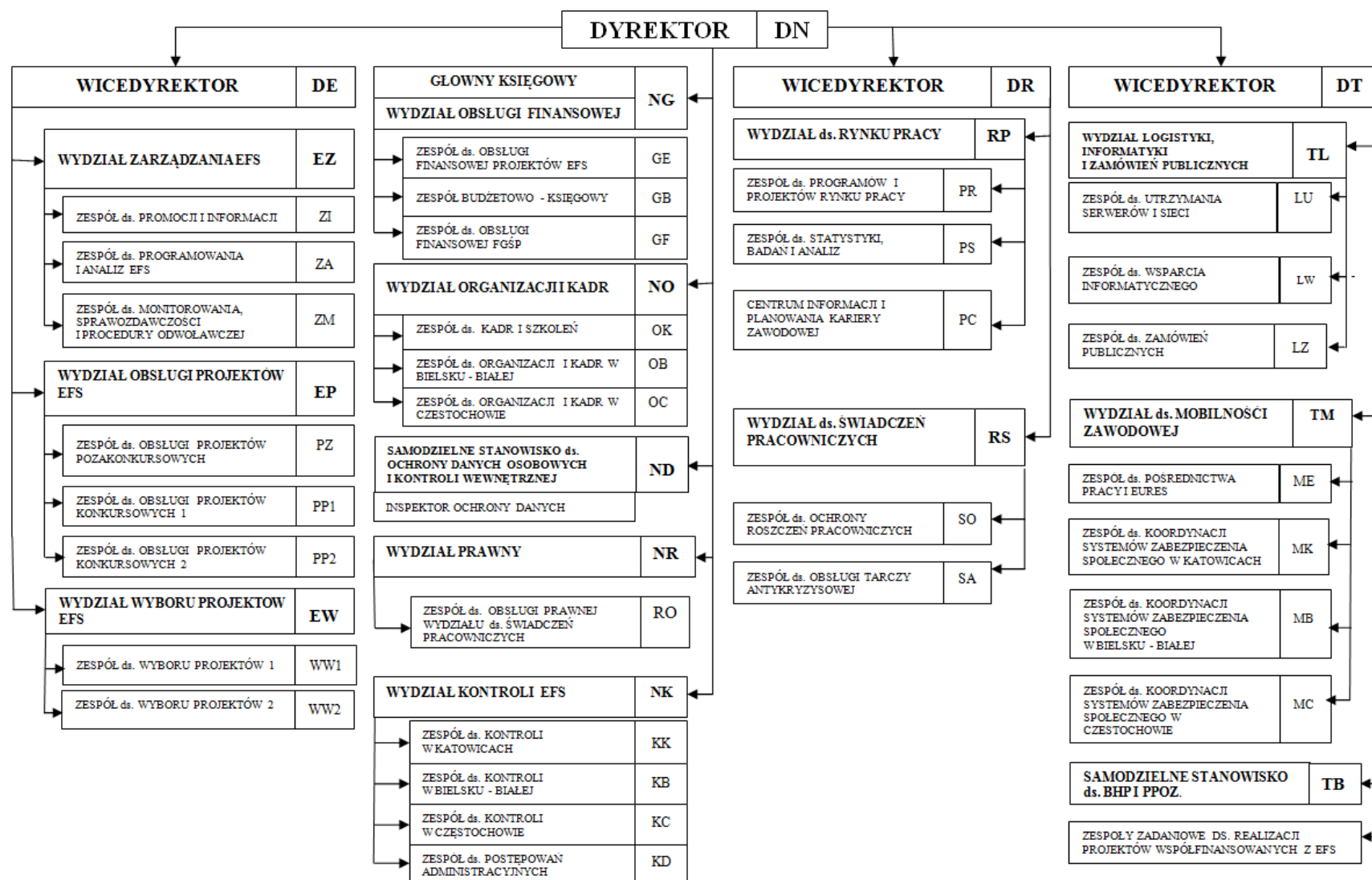
W układzie stanowiskowym IP RPO WSL – WUP funkcjonuje również Stanowisko zadaniowe ds. realizacji Projektów Pozakonkursowych wchodzące w skład Zespołu zadaniowego ds. realizacji Projektów Pozakonkursowych. Zespół ten jest powoływany na czas realizacji danego projektu pozakonkursowego Zarządzeniem Dyrektora.

Do zadań, kompetencji i obowiązków wszystkich pracowników właściwych Instytucji zaangażowanych w realizację RPO WSL 2014-2020, należy prowadzenie dokumentacji załatwianych spraw, w tym ewidencjonowanie i przechowywanie akt i dokumentów zgodnie z obowiązującym jednolitym rzeczowym wykazem akt. Postanowienia w tym zakresie reguluje *Rozporządzenie Prezesa Rady Ministrów z dnia 18 stycznia 2011 r. w sprawie instrukcji kancelaryjnej, jednolitych rzeczowych wykazów akt oraz instrukcji w sprawie organizacji i zakresu działania archiwów zakładowych* (Dz. U. z 2011 r. Nr 14, poz. 67 z późn. zm.). Określa ono sposób postępowania z dokumentami od momentu ich rejestracji w kancelarii, poprzez ich dekretację i obieg wewnątrz Urzędu, aż do akceptacji pism wychodzących i archiwizacji. Zarządzeniem Dyrektora Wojewódzkiego Urzędu Pracy w Katowicach Nr TO/84/14 z dnia 20 października 2014 r. przyjęto treść *Instrukcji Kancelaryjnej Wojewódzkiego Urzędu Pracy w Katowicach*. W ww. instrukcji uregulowana została kwestia postępowania w zakresie: obiegu korespondencji i innych dokumentów, ich powstawania, przesyłania, ewidencjonowania, przechowywania w komórkach organizacyjnych oraz przekazywania do archiwum zakładowego w Wojewódzkim Urzędzie Pracy w Katowicach.

Ponadto na podstawie Rozporządzenia Ministra Spraw Wewnętrznych i Administracji z dnia 18 stycznia 2007 r. w sprawie Biuletynu Informacji Publicznej (Dz. U. z 2007 r. Nr 10, poz. 68) Zarządzeniem Dyrektora Wojewódzkiego Urzędu Pracy w Katowicach Nr TO/28/2015 z dnia 21 maja 2015 r. powołano Zespół redakcyjny Biuletynu Informacji Publicznej w Wojewódzkim Urzędzie Pracy w Katowicach oraz określono standardy zabezpieczenia treści informacji publicznej w Biuletynie Informacji Publicznej.

W ślad za ustawą z dn. 4 kwietnia 2019 r. o dostępności cyfrowej stron internetowych i aplikacji mobilnych podmiotów publicznych wszystkie treści przekazywane do publikacji na stronie rpo.slaskie.pl treści (wiadomości, załączniki) powinny spełniać jej wymogi.

Schemat organizacyjny IP RPO WSL – WUP



UWAGA:

W związku z ogłoszeniem na obszarze RP stanu zagrożenia epidemicznego³ oraz wystąpieniem stanu epidemii⁴ wywołanego zakażeniami wirusem SARS-CoV-2, wprowadzono szereg przepisów antykryzysowych, wskutek których procedury realizacji RPO WSL 2014-2020 uległy w pewnym zakresie modyfikacjom zgodnie z nowymi regulacjami prawnymi.

Znajduje to wyraz w bezpośrednim stosowaniu ww. przepisów, treści SZOOP, regulaminów naborów czy odstępstwach od poszczególnych Instrukcji Wykonawczych RPO WSL 2014-2020. Możliwe rozwiązania do zastosowania przez IP RPO WSL – WUP to między innymi: uznanie za kwalifikowane wydatków na cele niezrealizowane z powodu pandemii, wydłużenie terminów składania wniosków o dofinansowanie w konkursach oraz terminów uzupełniania i wprowadzania poprawek we wnioskach, a także wydłużenie terminu przekazania wniosków o płatność, wprowadzenie nadzwyczajnego trybu wyboru projektów czy otrzymanie ulg w spłacie należności, a także wydłużenie terminów realizacji projektów czy zmiany umowy w zakresie kryteriów wyboru projektów.

Wprowadza się także możliwość pracy zdalnej komitetów monitorujących czy zdalnego prowadzenia kontroli i audytów.

Przewidziano również możliwość przedłużenia terminów w postępowaniach administracyjnych albo ich zawieszenia i wstrzymania wykonania decyzji.

Jednocześnie w części procesów zastosowano odstępstwa od IW, obowiązujące na czas pracy zdalnej, które będą obowiązywały także po przyjęciu aktualizacji IW IP RPO WSL 2014-2020 v.5, dot. m.in. zmian w sposobie przygotowania i obiegu dokumentów.

³ Rozporządzenie Ministra Zdrowia z dnia 13 marca 2020 r. w sprawie ogłoszenia na obszarze Rzeczypospolitej Polskiej stanu zagrożenia epidemicznego (Dz. U. 2020 poz. 433);

⁴ Rozporządzenie Rady Ministrów z dnia 06 maja 2021 r. w sprawie ustanowienia określonych ograniczeń, nakazów i zakazów w związku z wystąpieniem stanu epidemii (Dz. U. 2021 poz. 861 z późn. zm.) oraz Rozporządzenie Ministra Zdrowia z dnia 20 marca 2020 r. w sprawie ogłoszenia na obszarze Rzeczypospolitej Polskiej stanu epidemii (Dz. U. 2020 poz. 491 z późn. zm.);