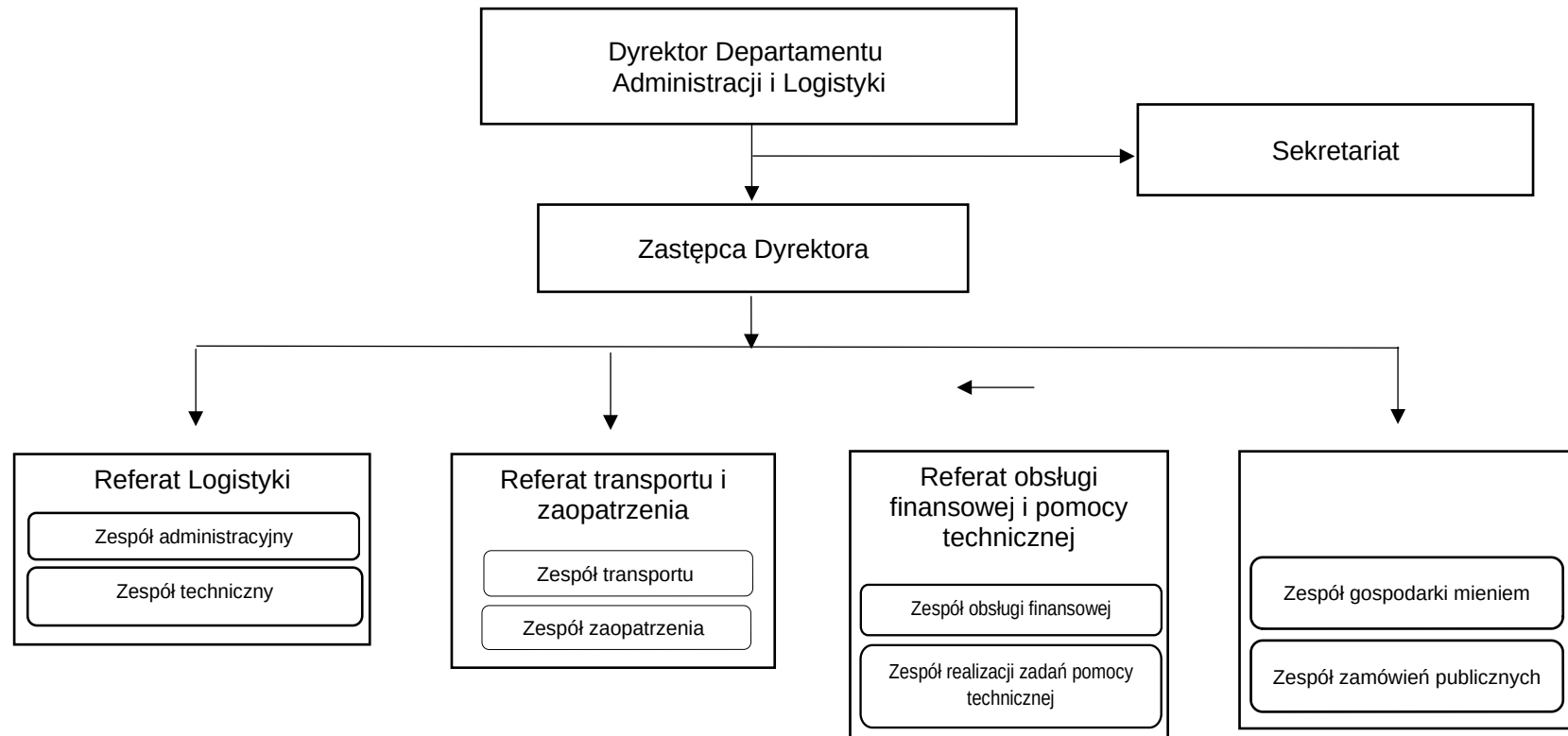
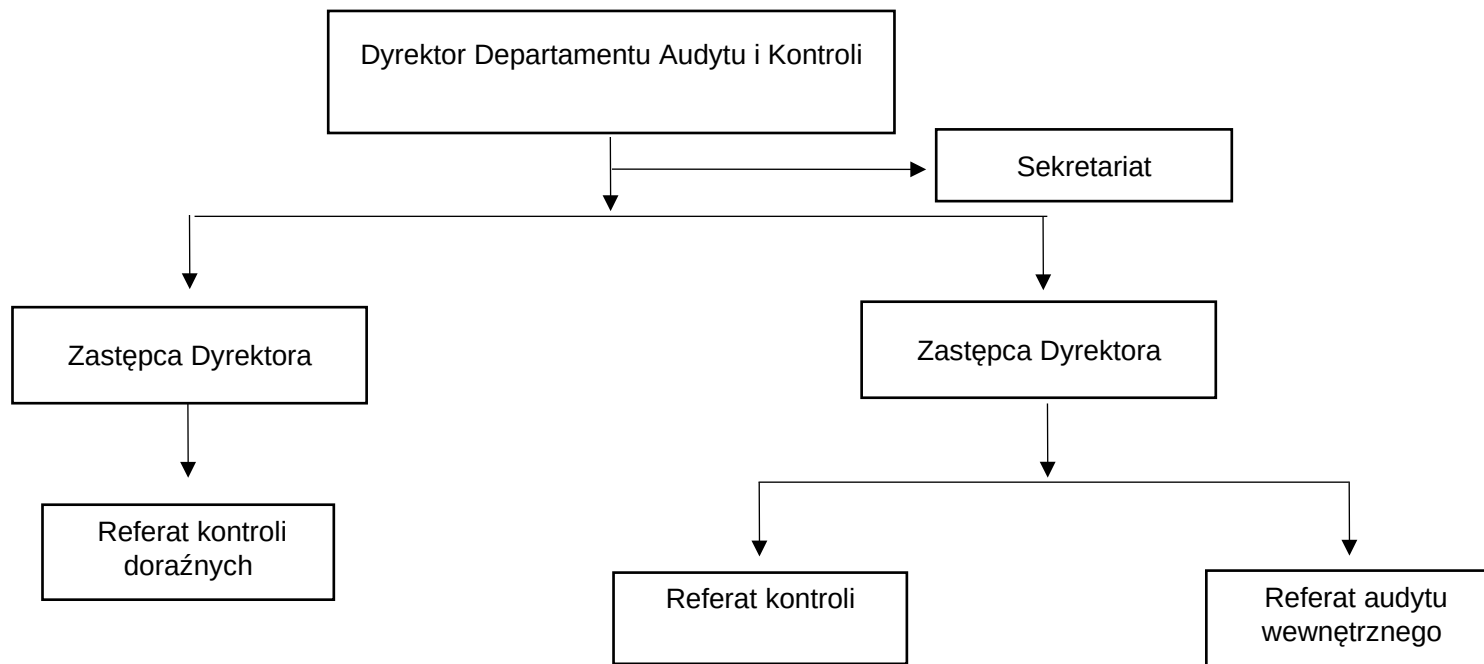


Załącznik nr 3 do Regulaminu Organizacyjnego
– załącznika do uchwały nr 594/410/VI/2023
Zarządu Województwa Śląskiego
z dnia 17 marca 2023 r.

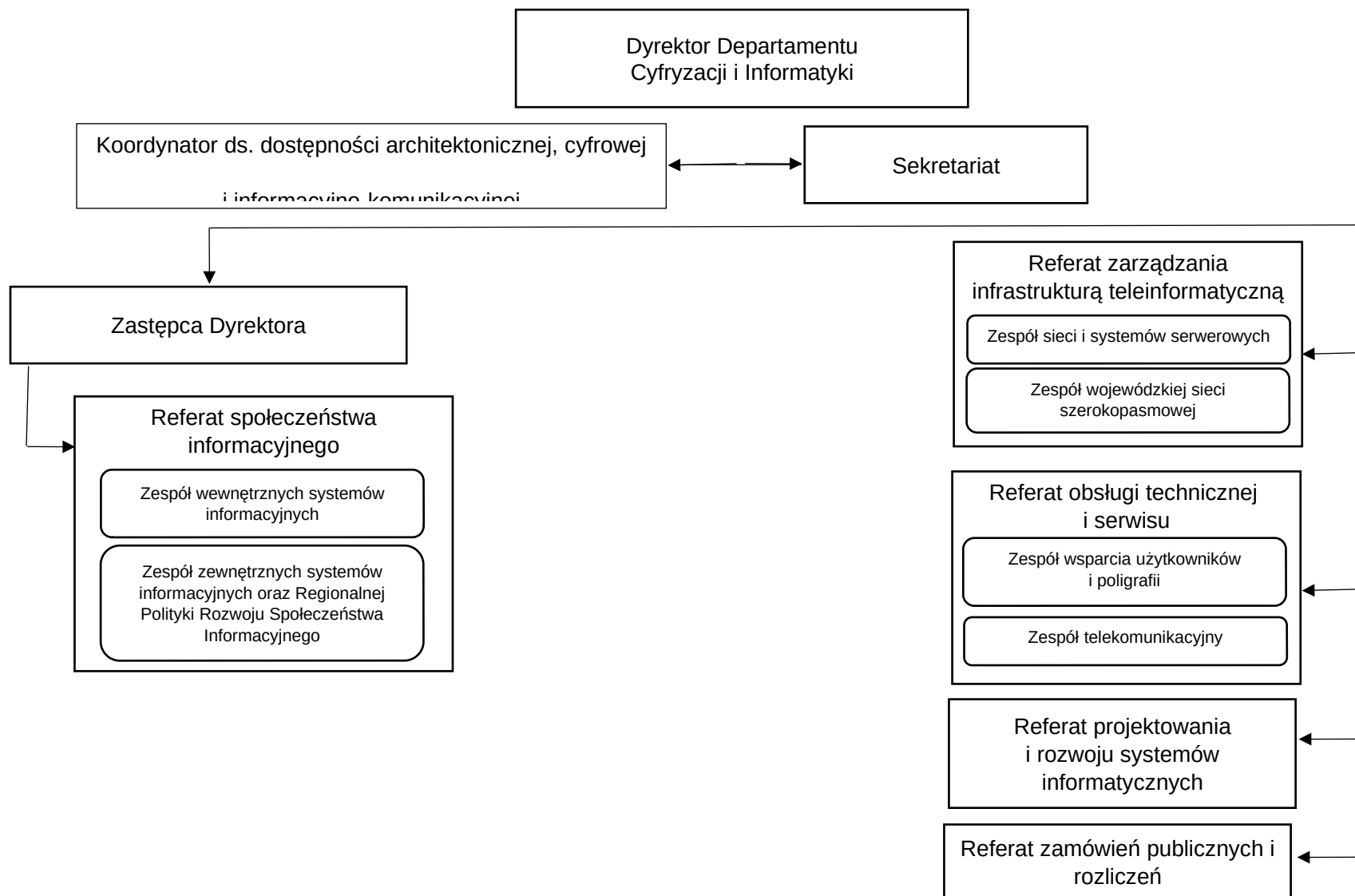
1. DEPARTAMENT ADMINISTRACJI I LOGISTYKI (AL)



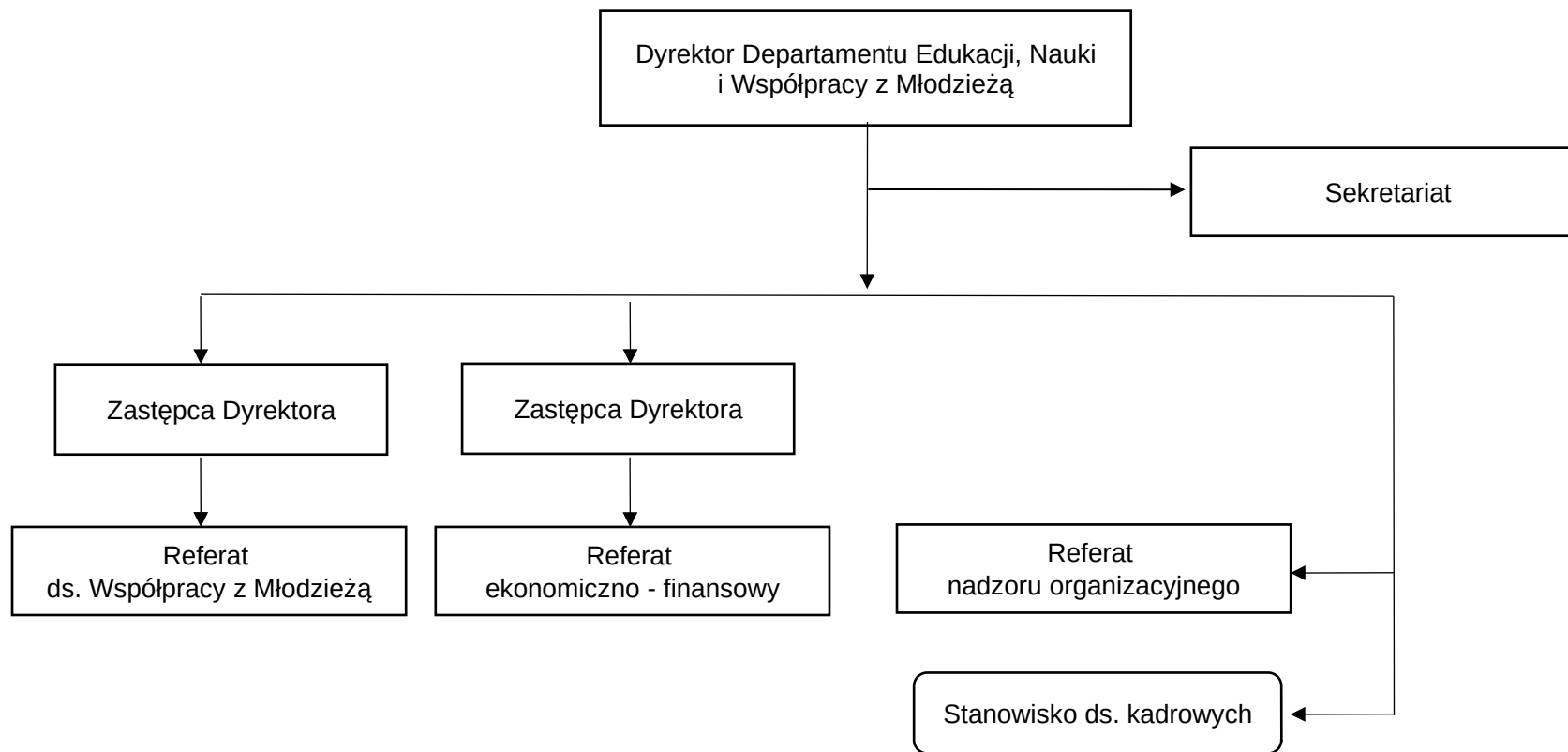
2. DEPARTAMENT AUDYTU I KONTROLI (AU)



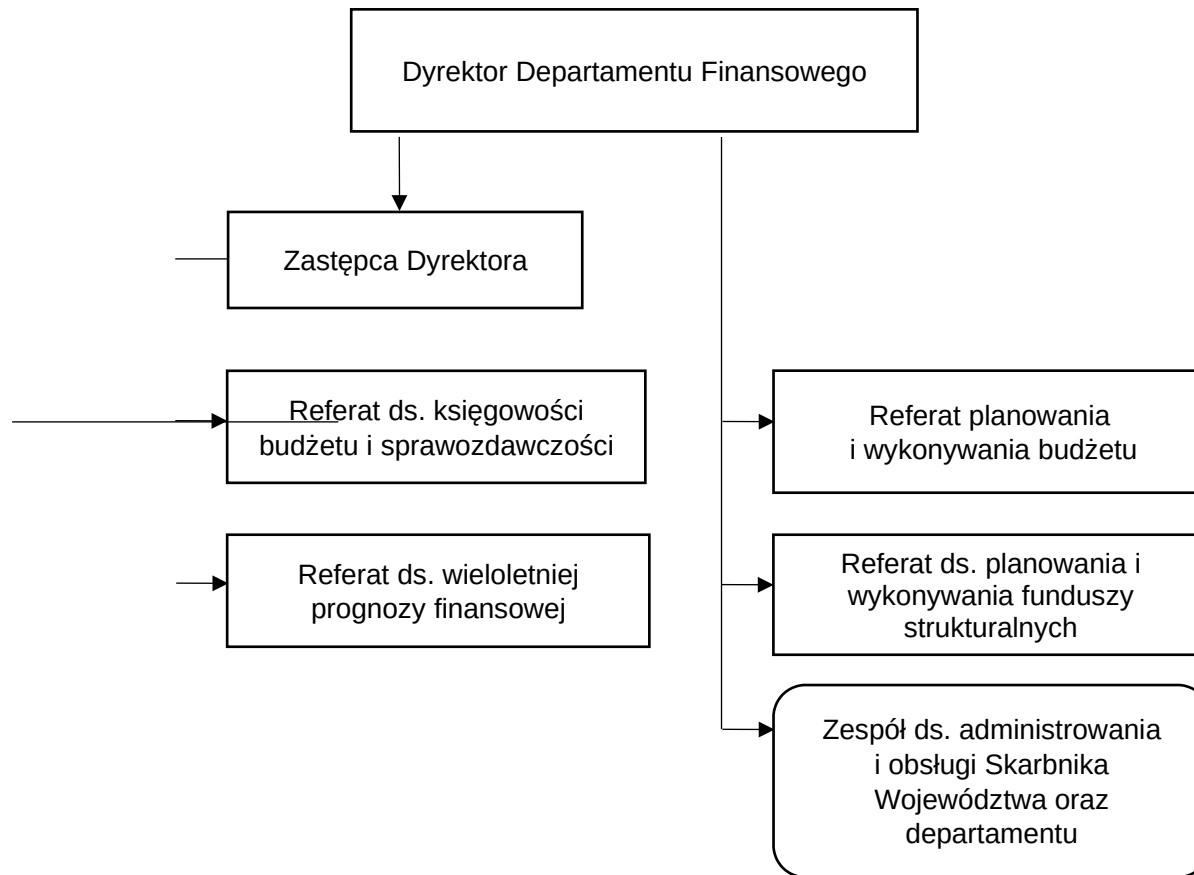
3. DEPARTAMENT CYFRYZACJI I INFORMATYKI (CI)



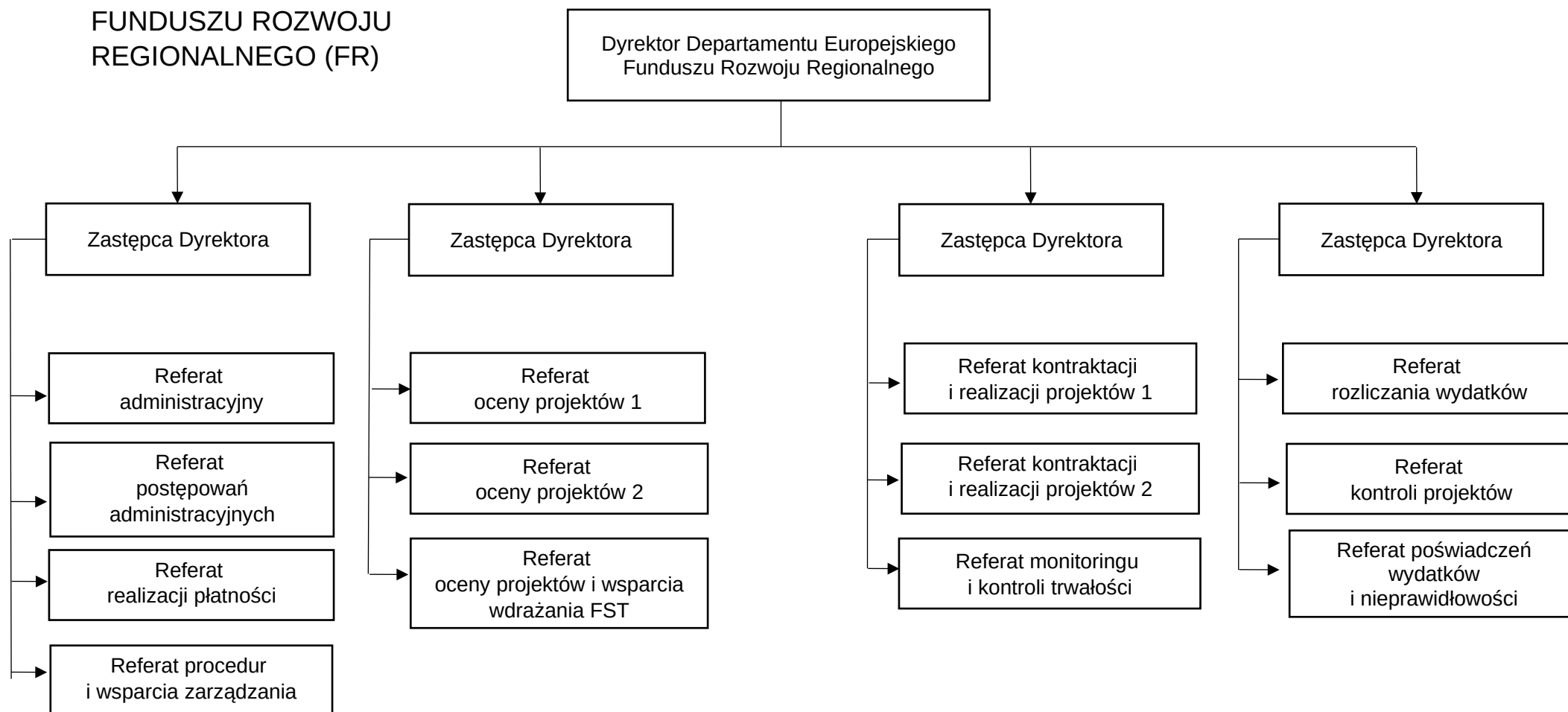
4. DEPARTAMENT EDUKACJI, NAUKI I WSPÓŁPRACY Z MŁODZIEŻĄ (EN)



5. DEPARTAMENT FINANSOWY (FN)



6. DEPARTAMENT EUROPEJSKIEGO
FUNDUSZU ROZWOJU
REGIONALNEGO (FR)



7. DEPARAMENT EUROPEJSKIEGO
FUNDUSZU SPOŁECZNEGO
(FS)

Dyrektor Departamentu Europejskiego
Funduszu Społecznego

Sekretariat

Samodzielne stanowisko
ds. pracowniczych

Zastępca Dyrektora

Zastępca Dyrektora

Zastępca Dyrektora

Zastępca Dyrektora

Referat
zarządzania i analiz

Referat realizacji projektów

Referat
obsługi projektów

Referat kontroli 1

Referat
wyboru projektów

Referat Systemów
Informatycznych i Punktu
Informacyjnego
o Funduszach Europejskich

Referat
koordynacji projektów

Referat kontroli 2

Referat
wsparcia projektów

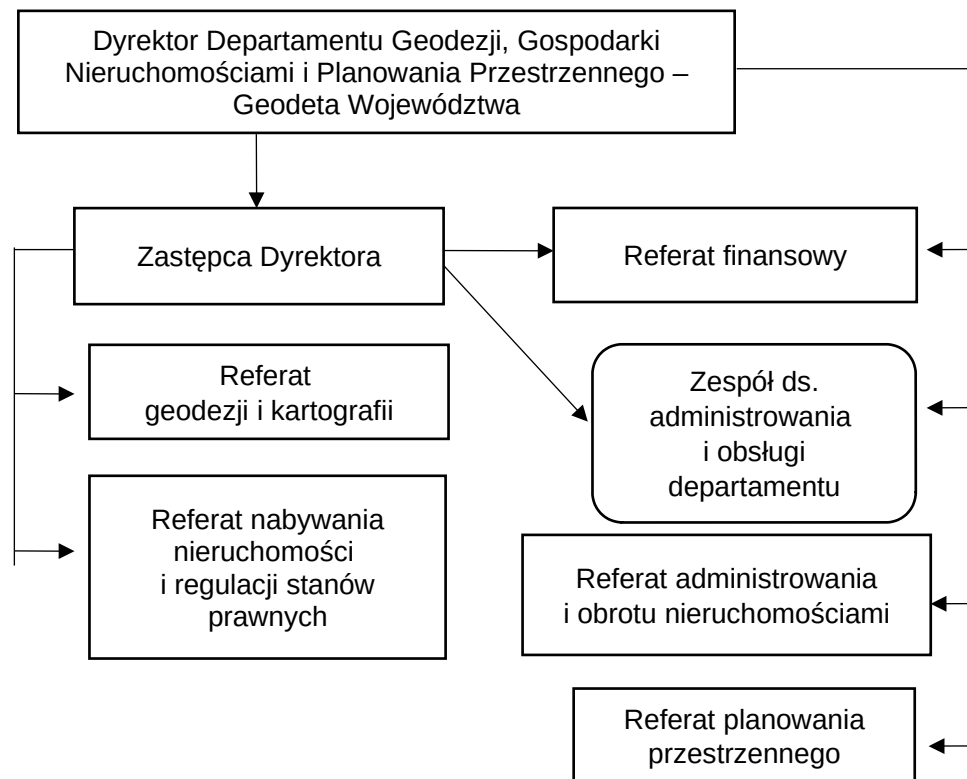
Referat
wdrażania projektów

Referat postępowań
administracyjnych
i procedur

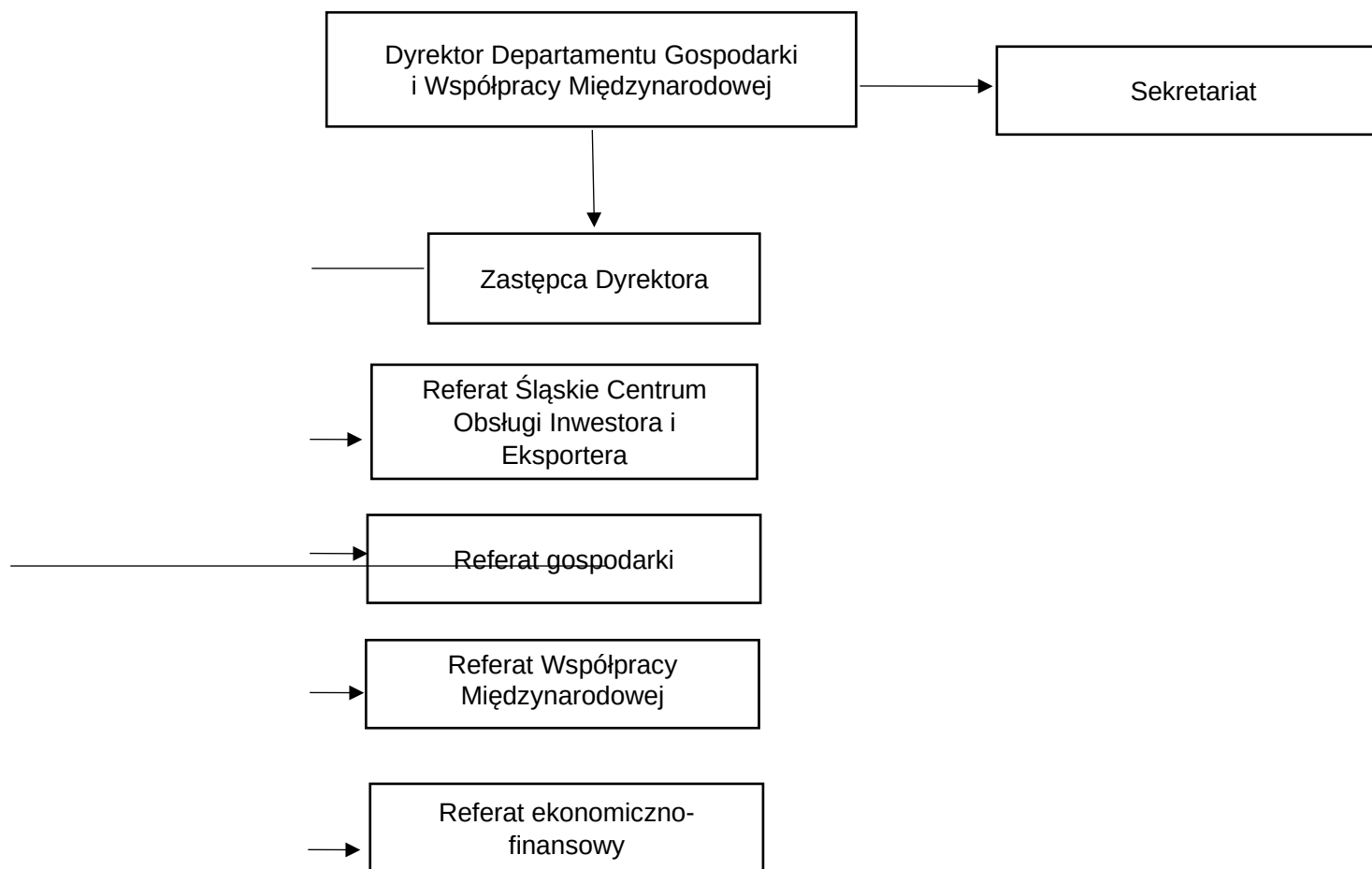
Referat
rozliczania projektów

Referat
obsługi finansowej

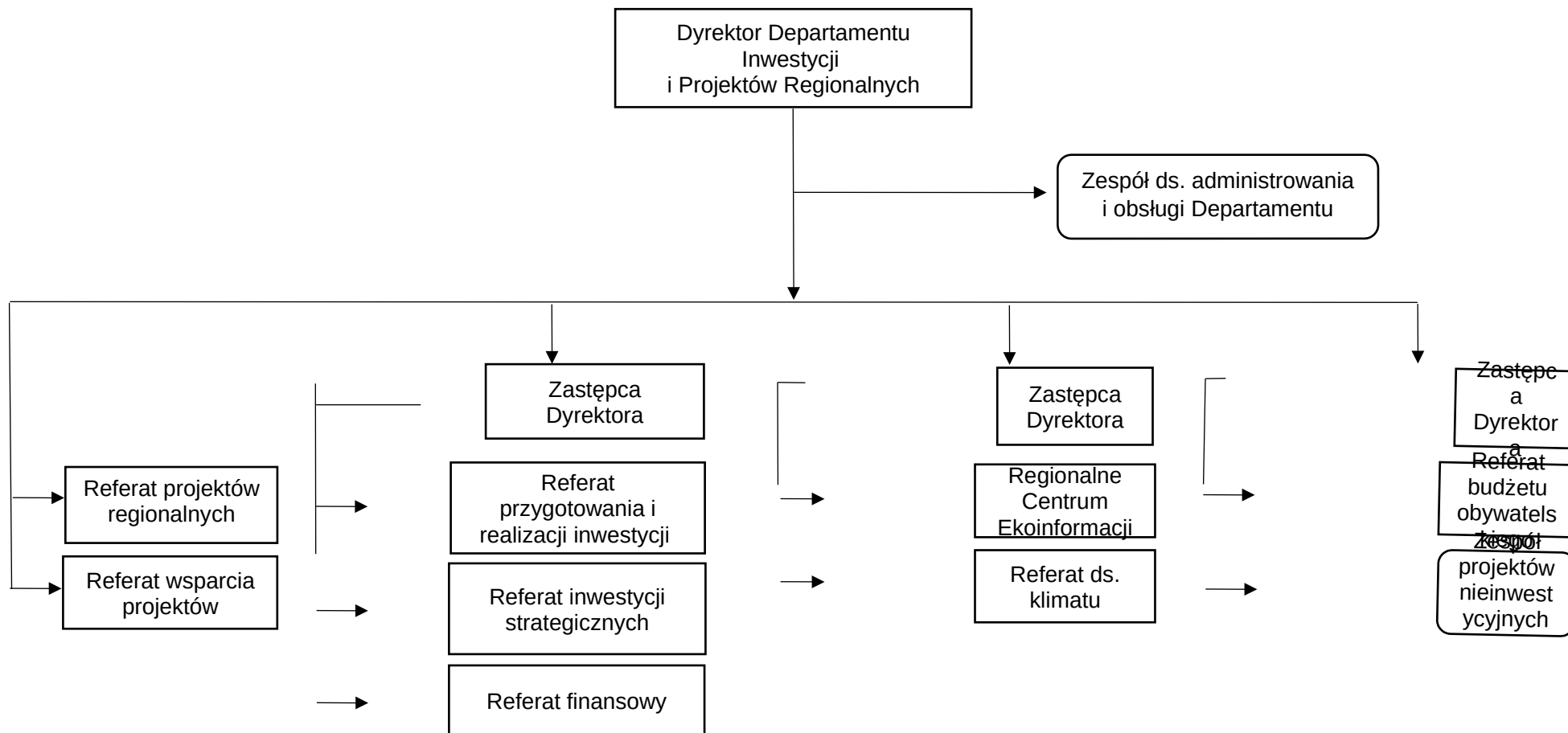
8. DEPARTAMENT GEODEZJI, GOSPODARKI NIERUCHOMOŚCIAMI I PLANOWANIA PRZESTRZENNEGO (GN)



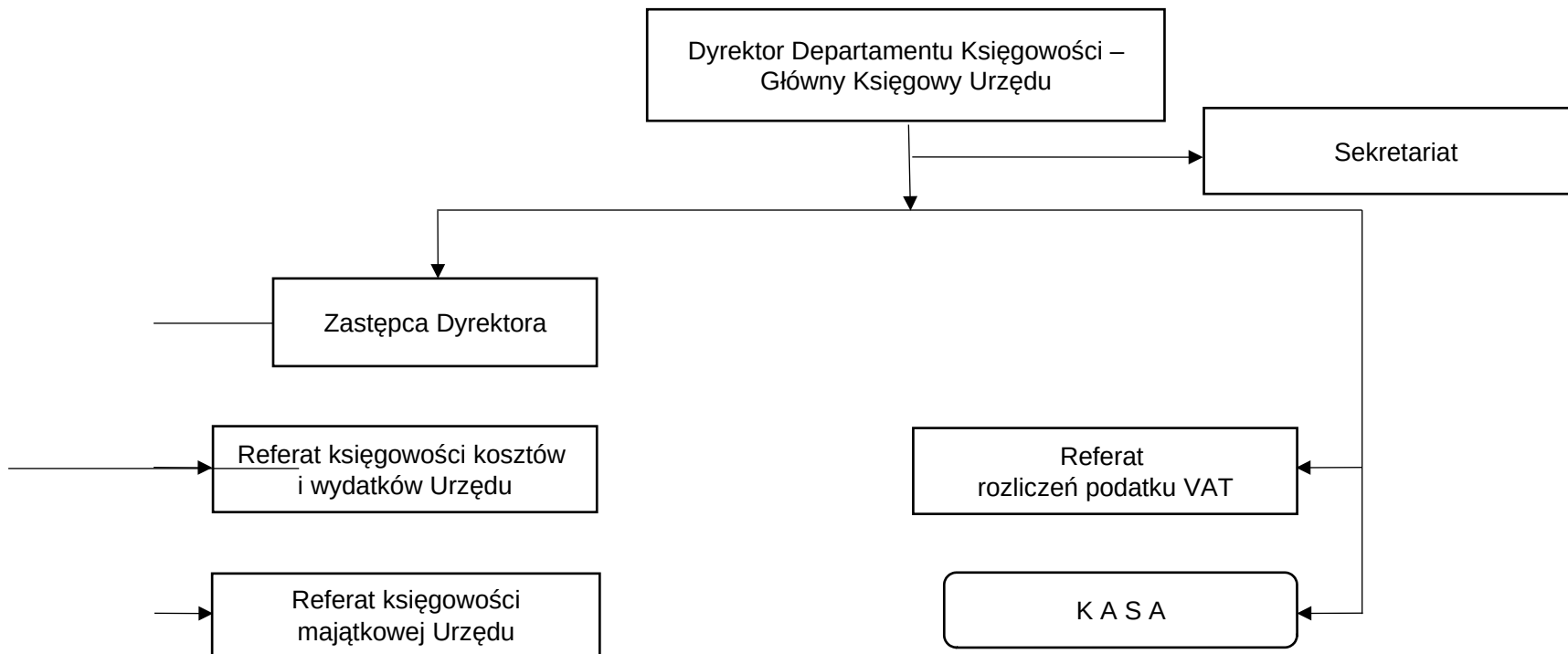
9. DEPARTAMENT GOSPODARKI I WSPÓŁPRACY MIĘDZYNARODOWEJ (GP)



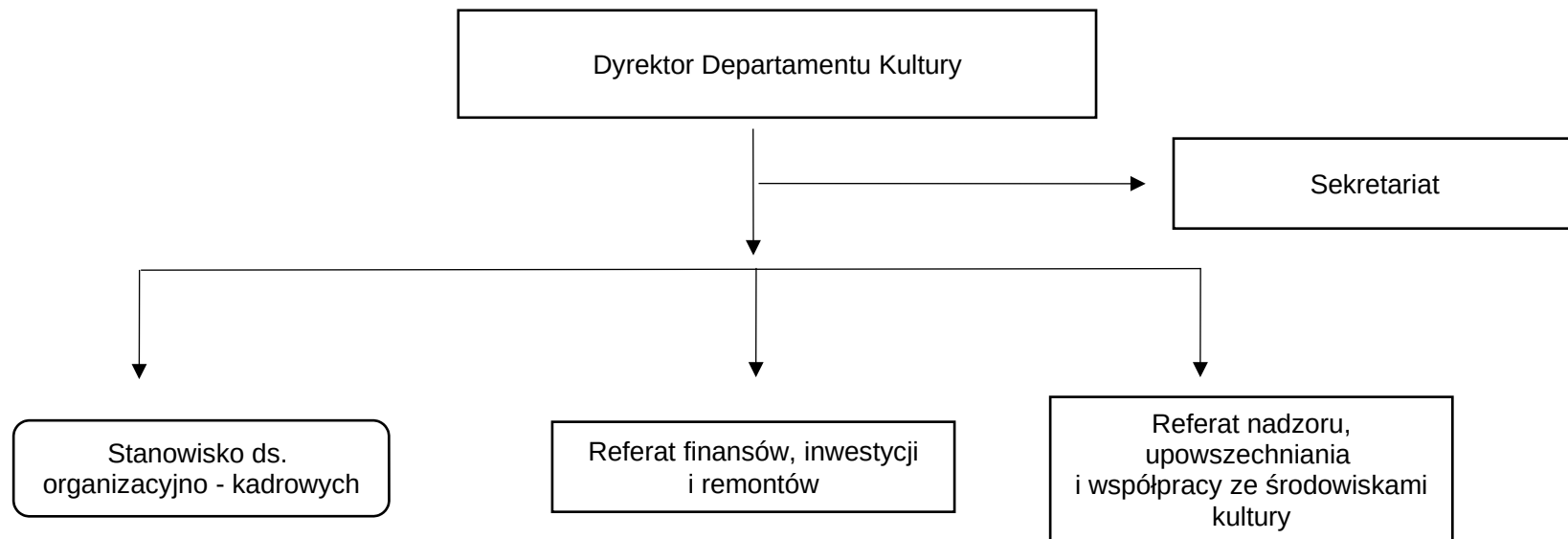
10. DEPARTAMENT INWESTYCJI I PROJEKTÓW REGIONALNYCH (IP)



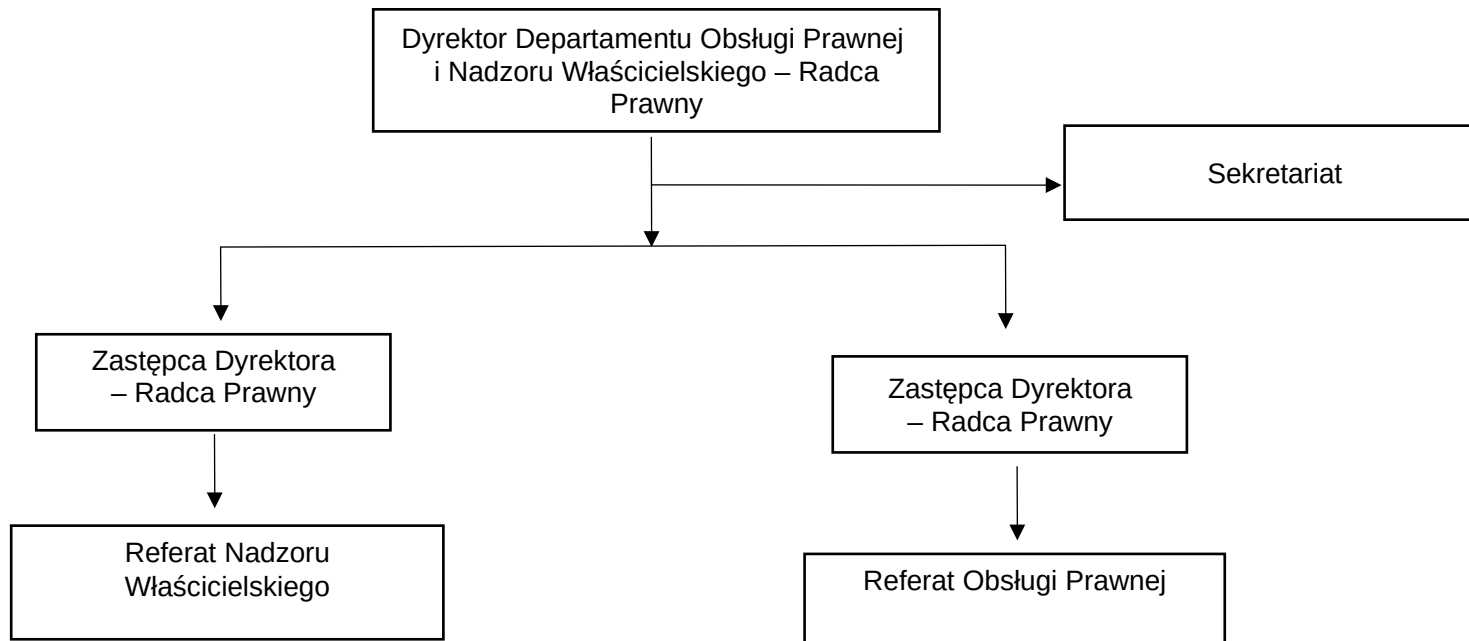
11. DEPARTAMENT KSIĘGOWOŚCI (KG)



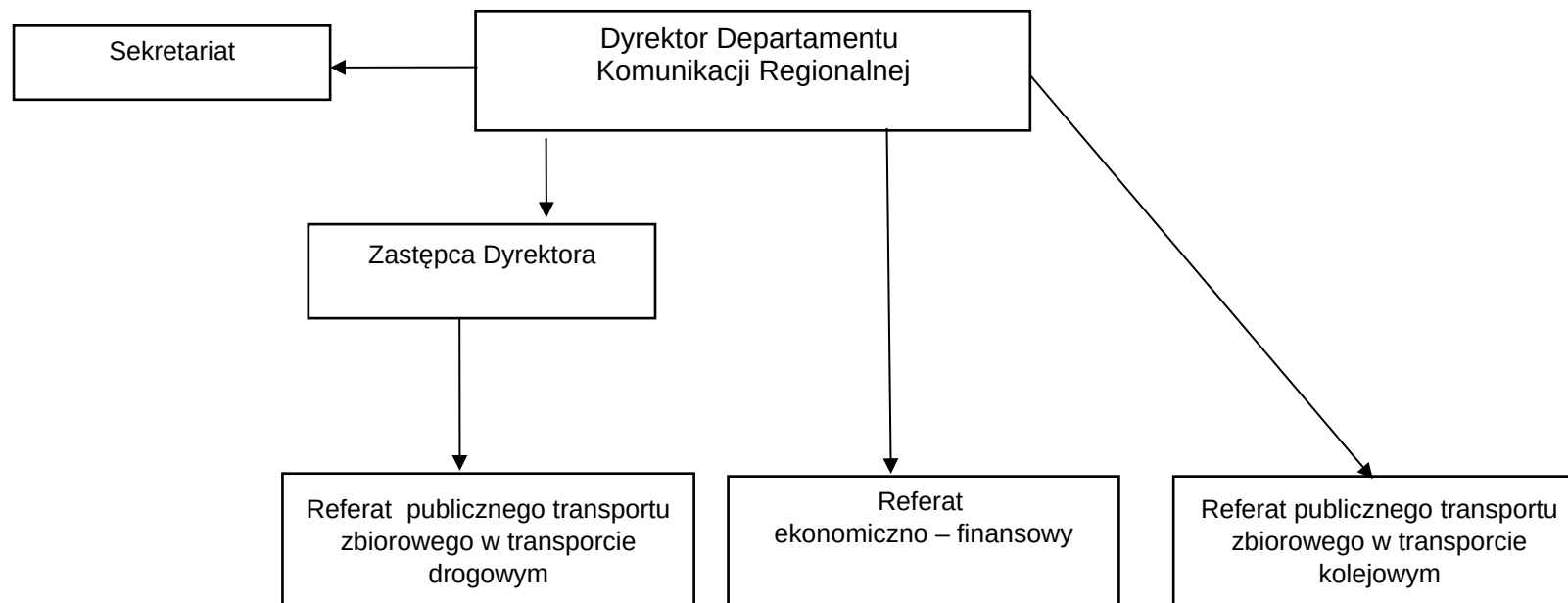
12. DEPARTAMENT KULTURY (KL)



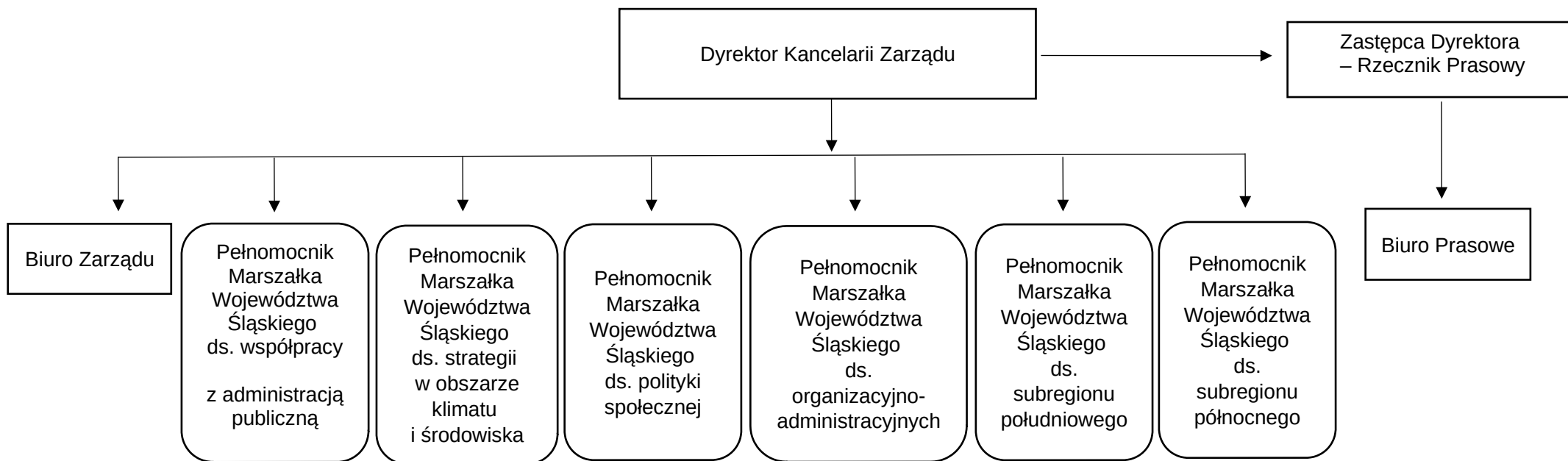
13. DEPARTAMENT OBSŁUGI PRAWNEJ I NADZORU WŁAŚCICIELSKIEGO (KN)



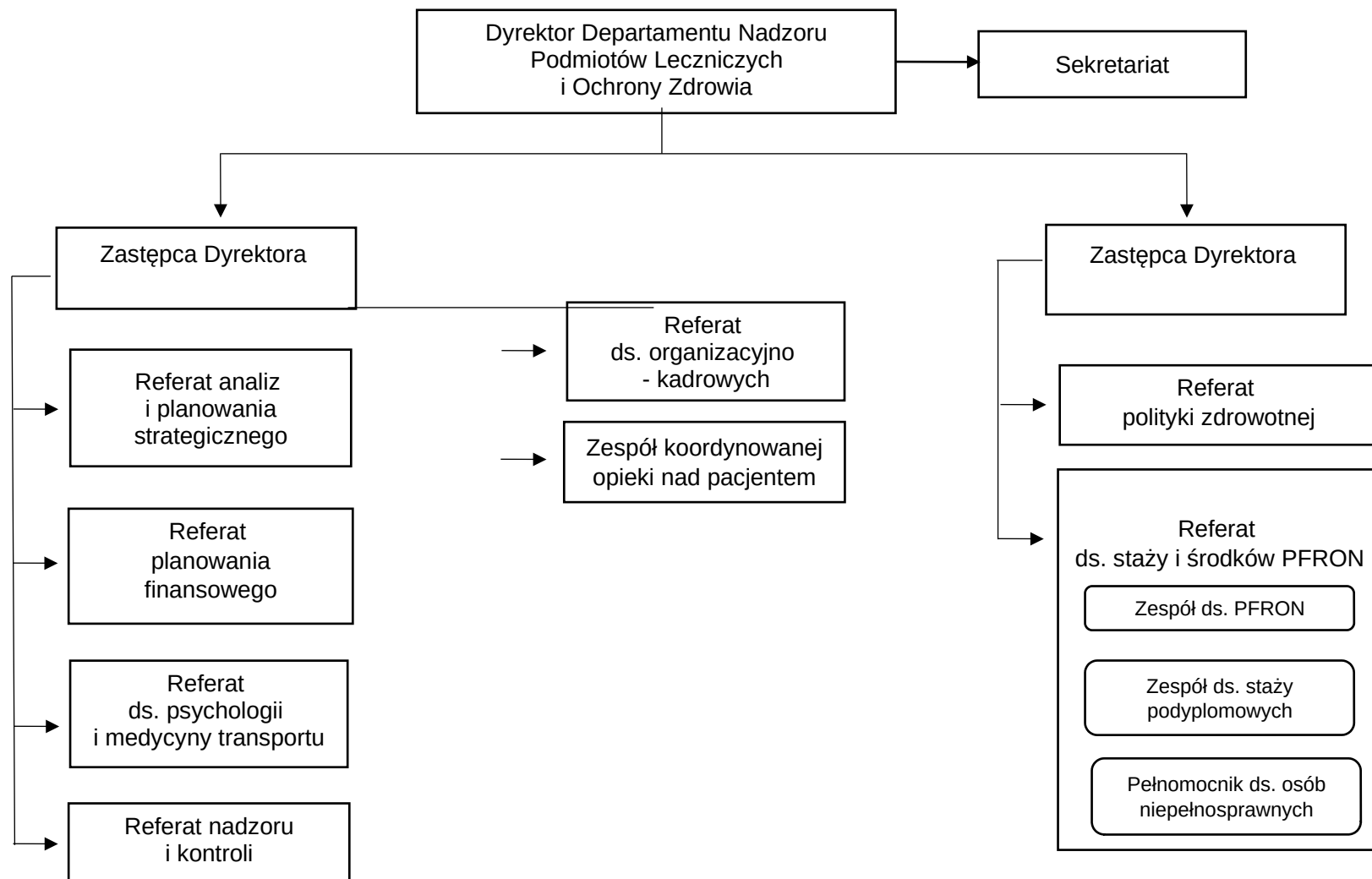
14. DEPARTAMENT KOMUNIKACJI REGIONALNEJ (KR)



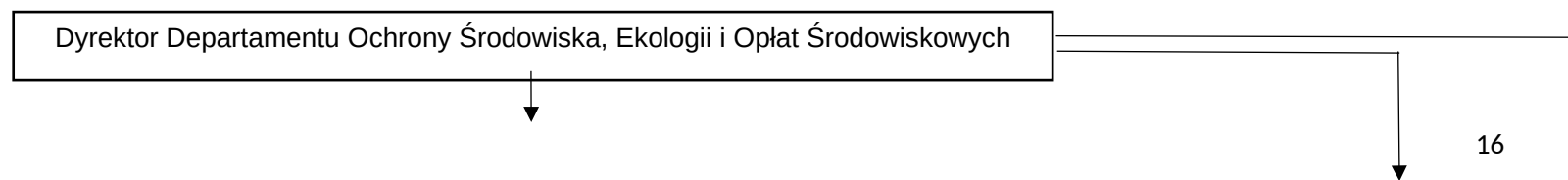
15. KANCELARIA ZARZĄDU (KZ)

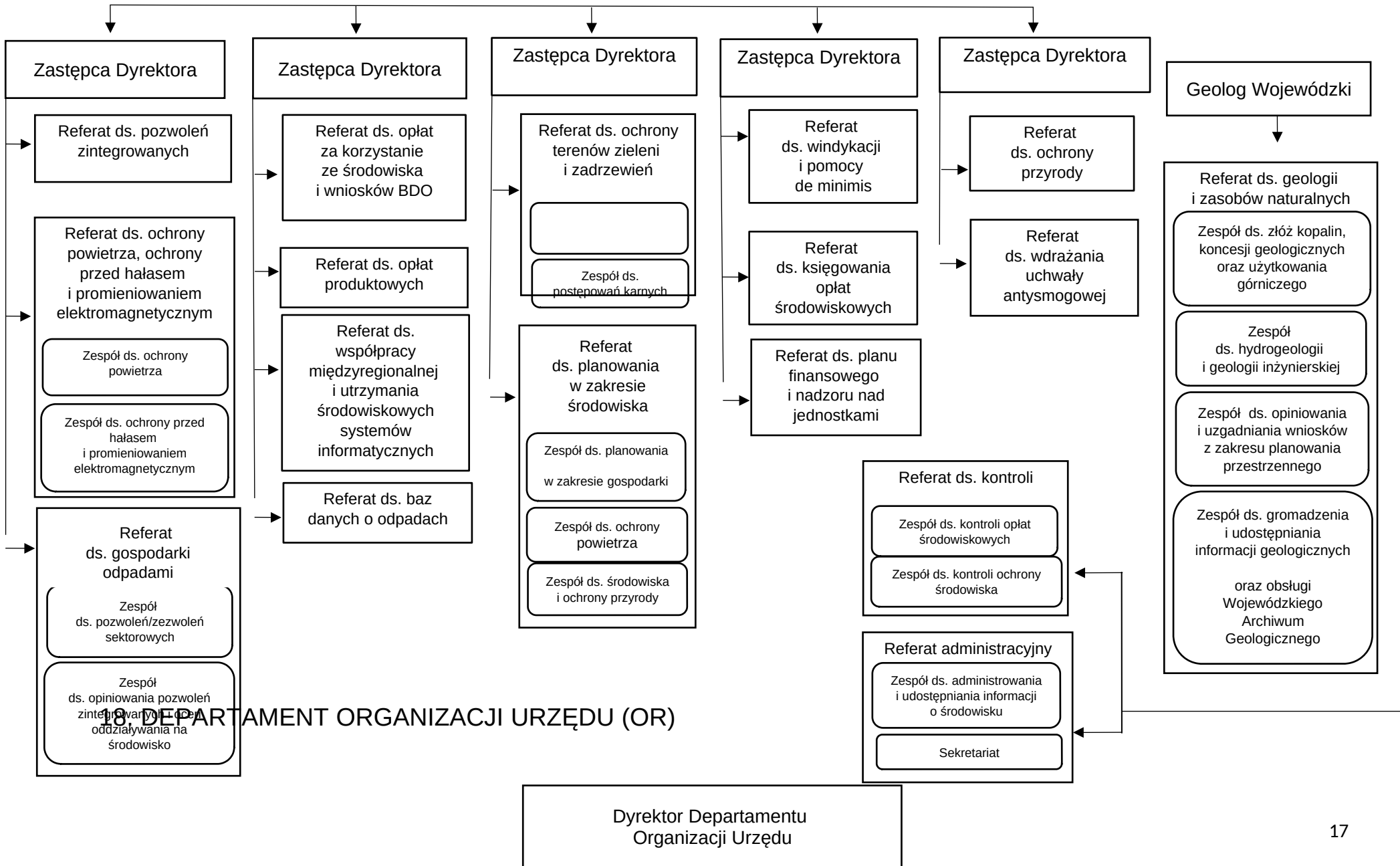


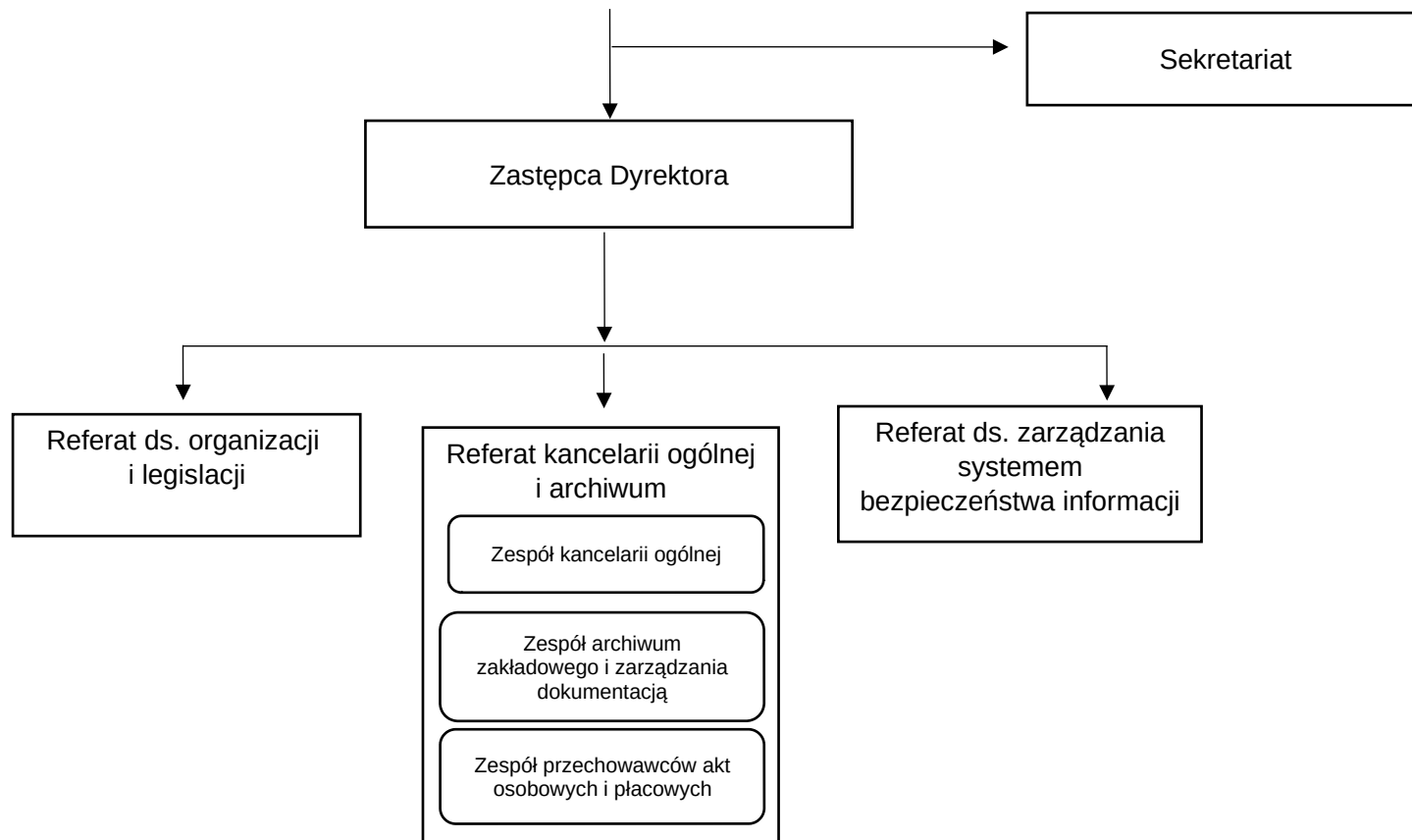
16. DEPARTAMENT NADZORU PODMIOTÓW LECZNICZYCH I OCHRONY ZDROWIA (NZ)



17. DEPARTAMENT OCHRONY ŚRODOWISKA, EKOLOGII I OPŁAT ŚRODOWISKOWYCH (OE)

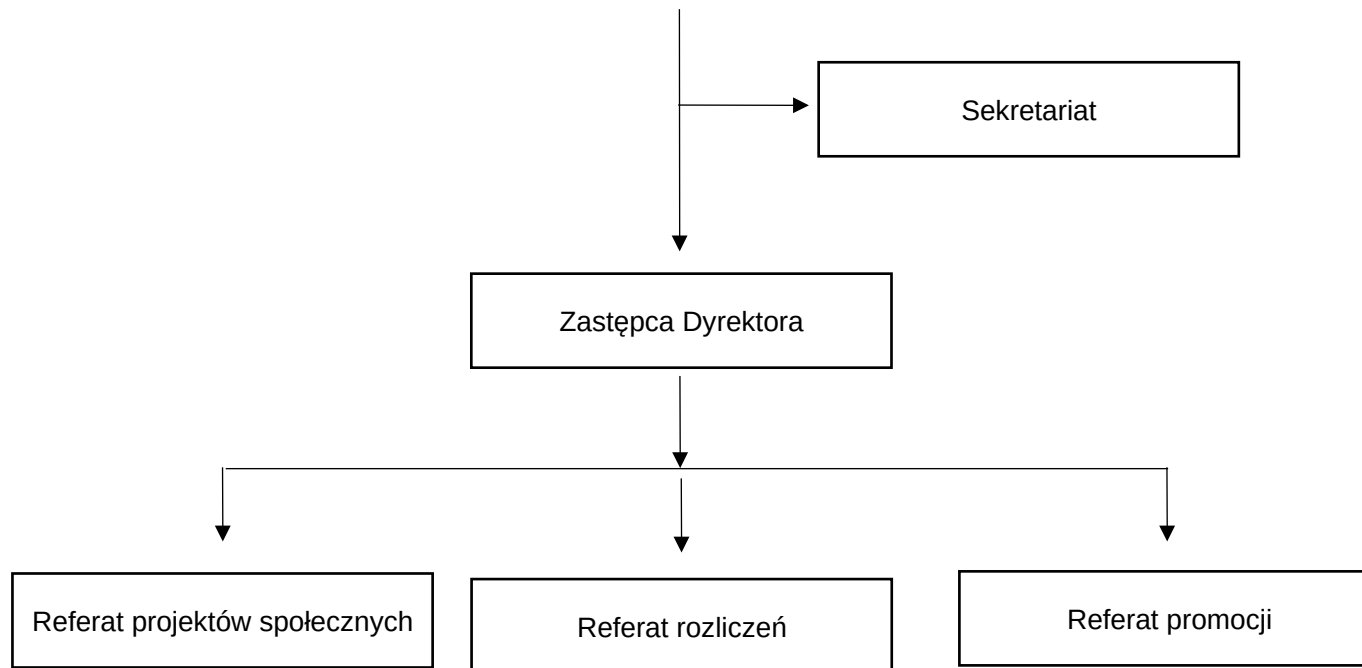




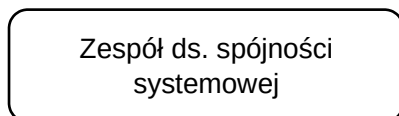


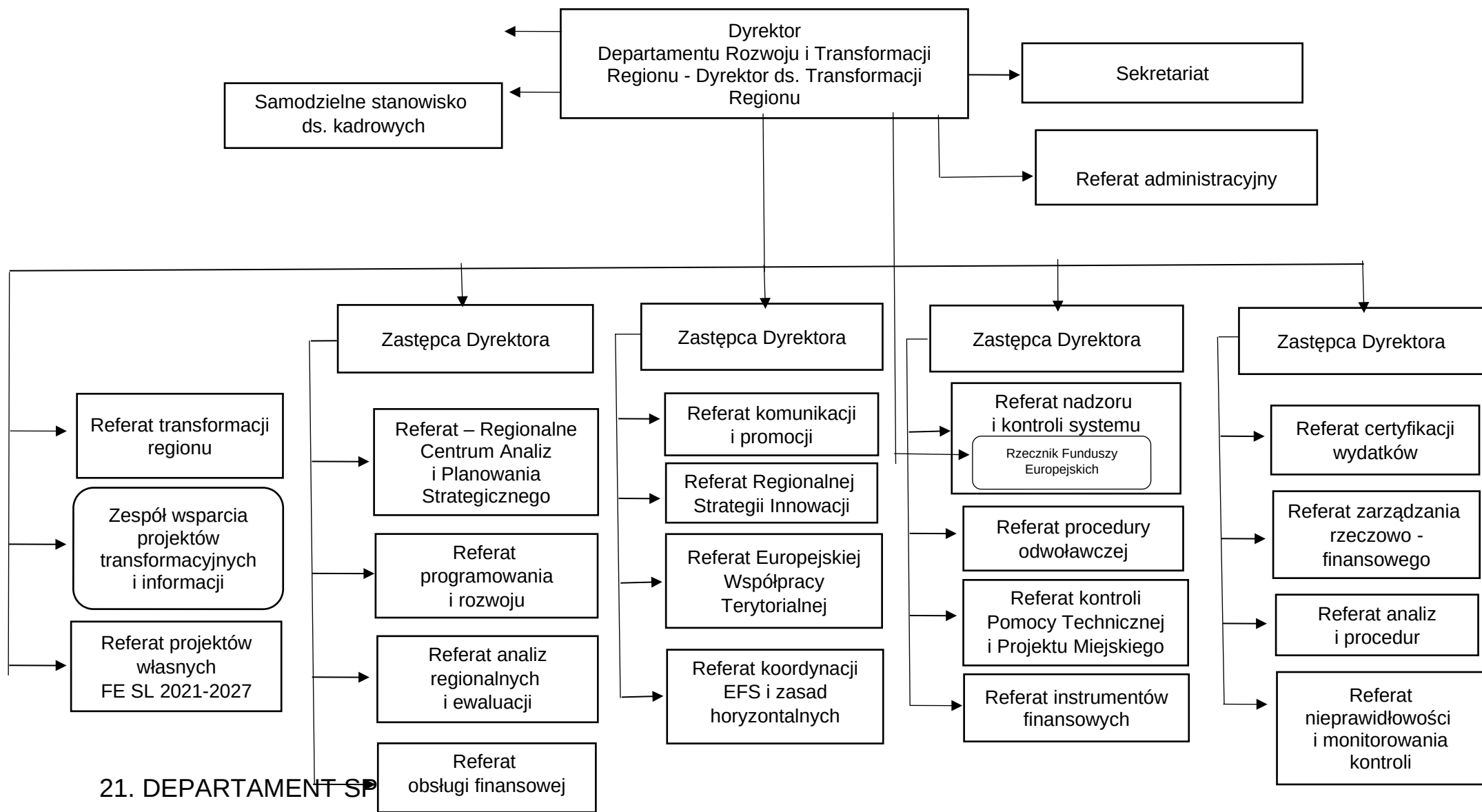
19. DEPARTAMENT PROMOCJI I PROJEKTÓW SPOŁECZNYCH (PR)

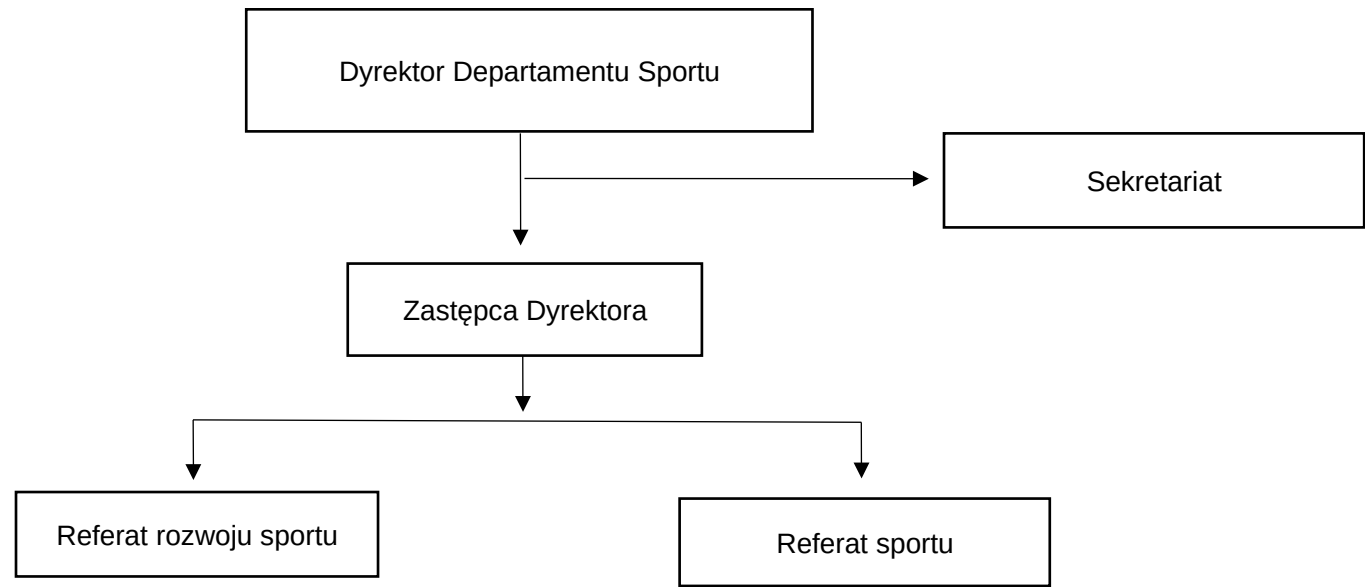




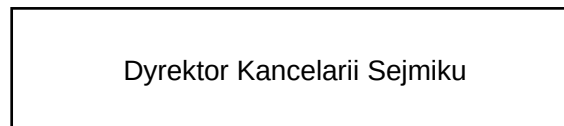
20. DEPARTAMENT ROZWOJU I TRANSFORMACJI REGIONU (RT)

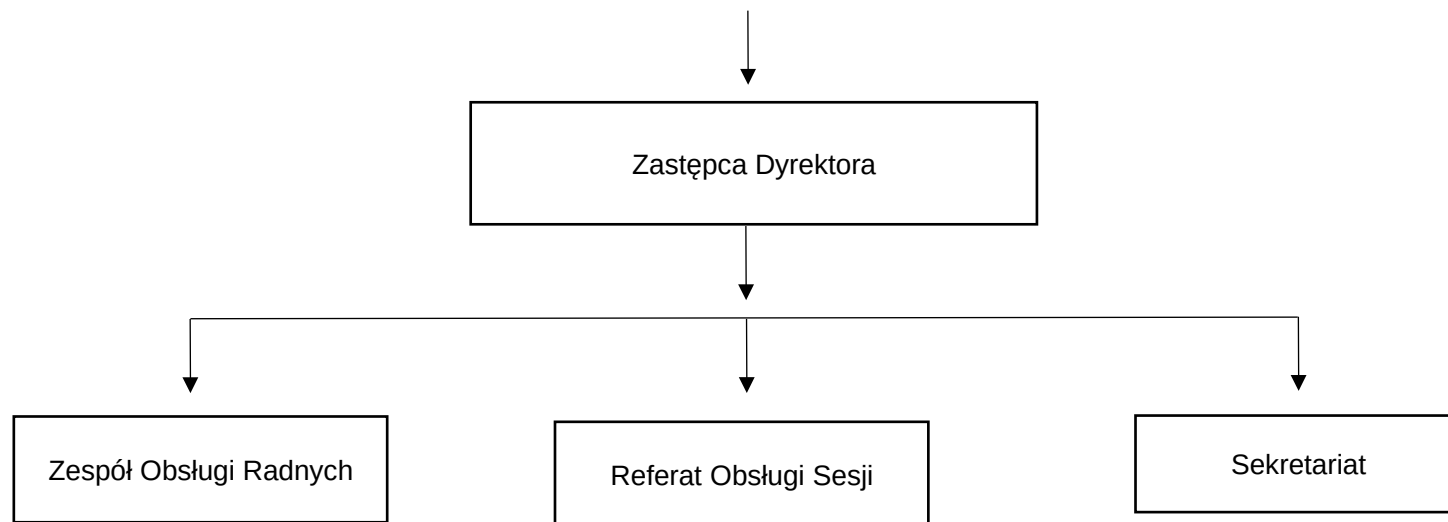




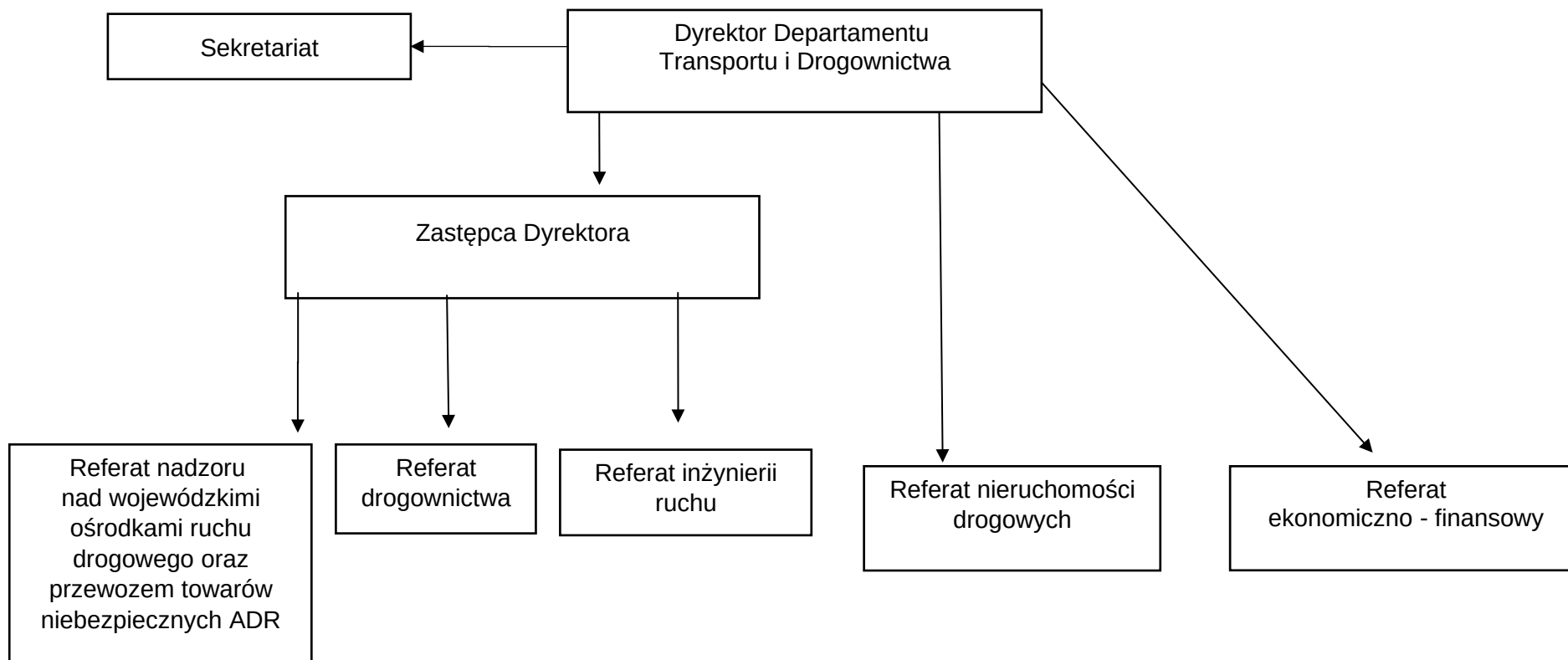


22. KANCELARIA SEJMIKU (SW)

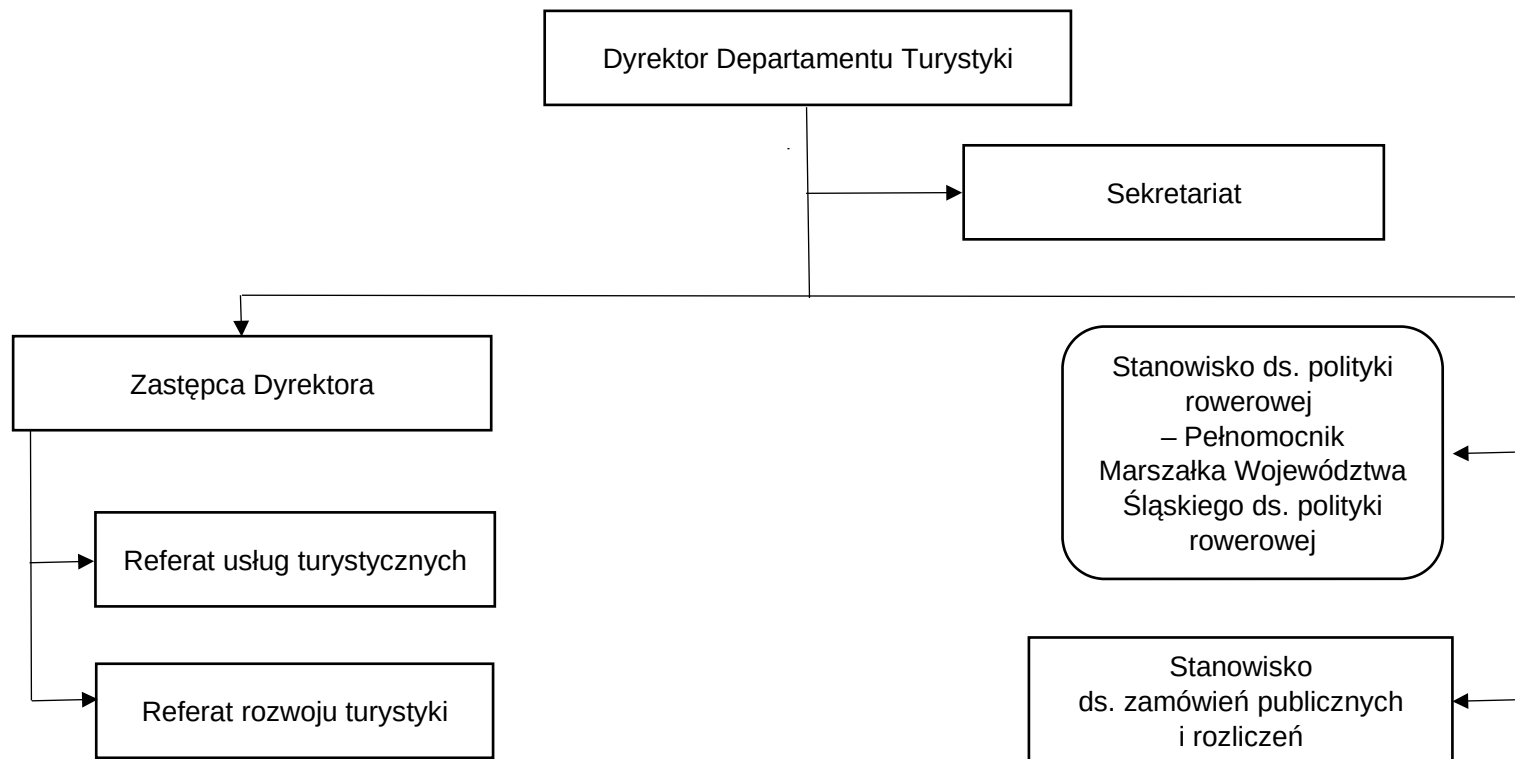




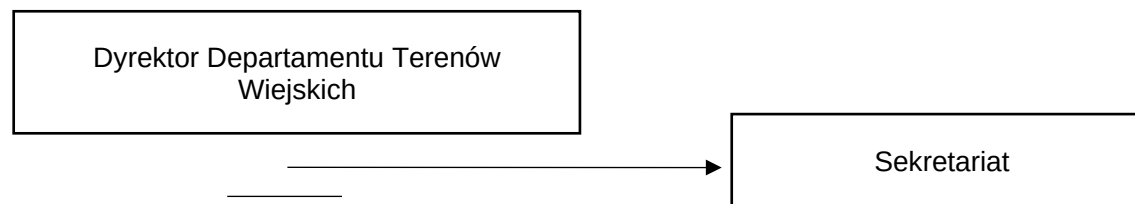
23. DEPARTAMENT TRANSPORTU I DROGOWNICTWA (TD)

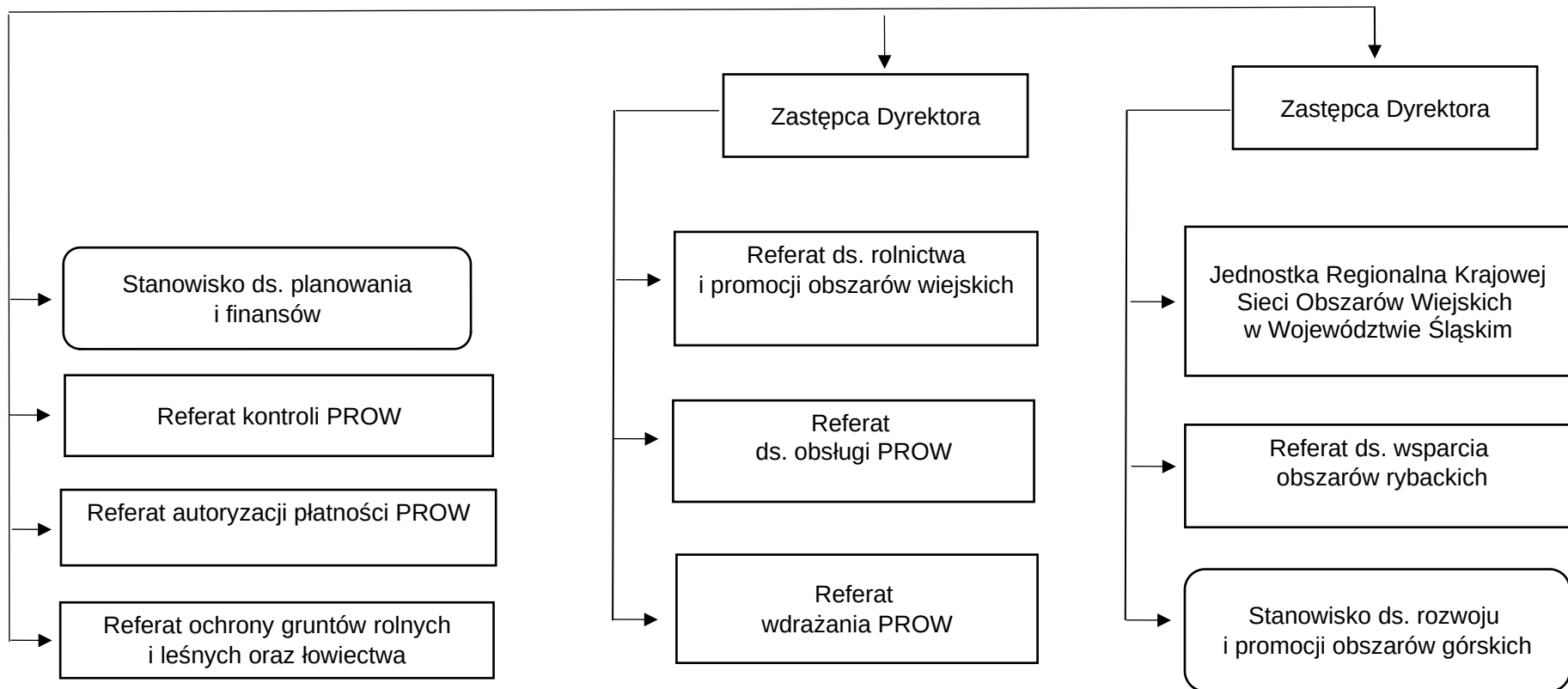


24. DEPARTAMENT TURYSTYKI (TS)

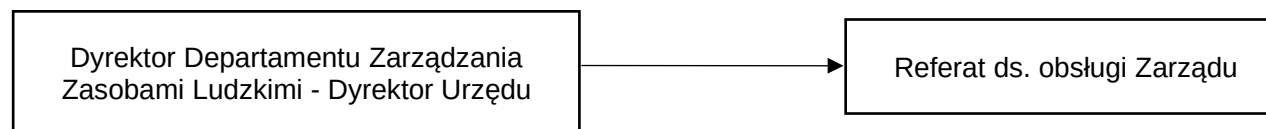


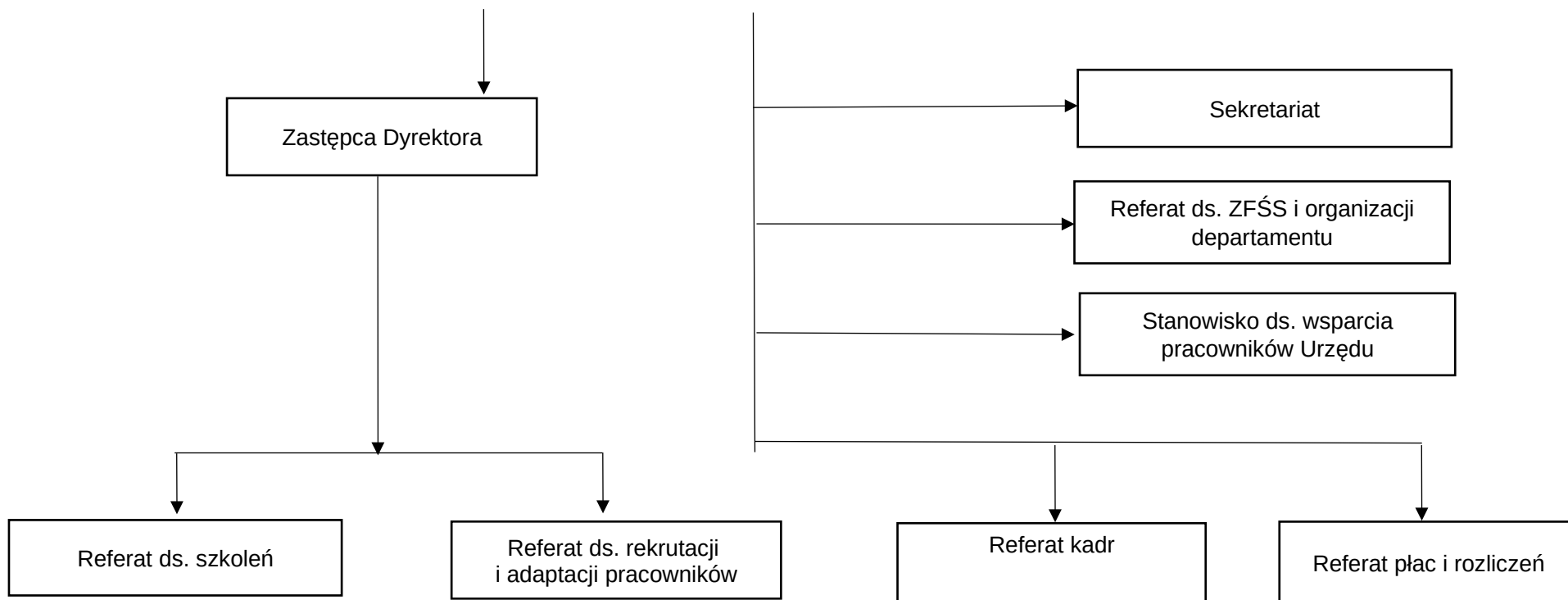
25. DEPARTAMENT
TERENÓW WIEJSKICH (TW)



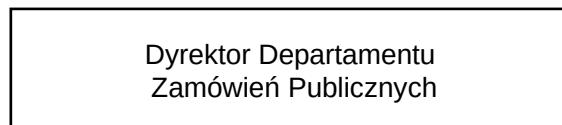


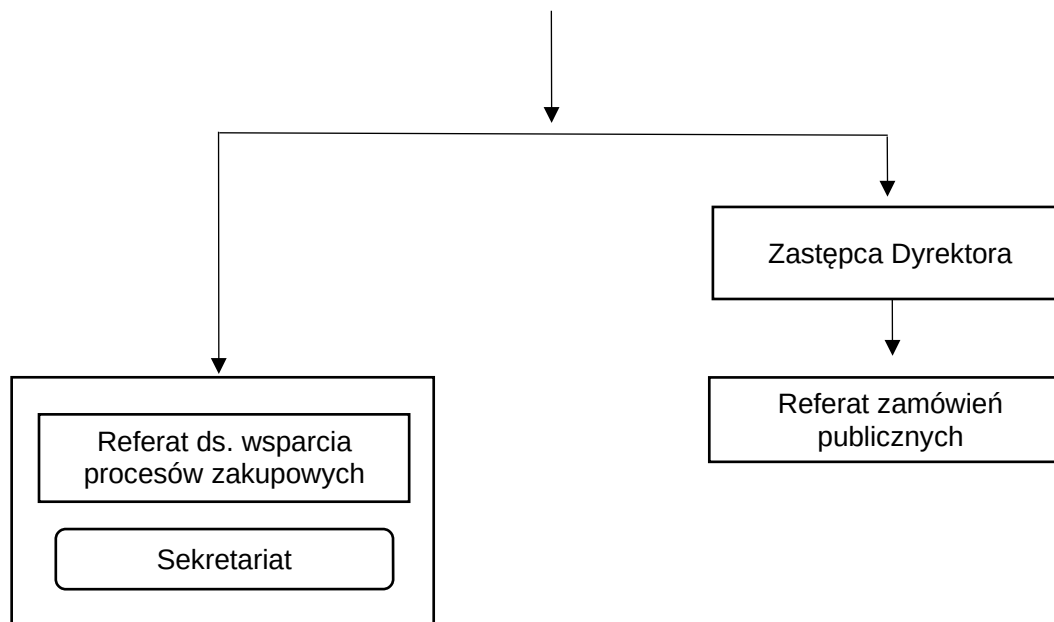
26. DEPARTAMENT ZARZĄDZANIA ZASOBAMI LUDZKIMI (ZL)



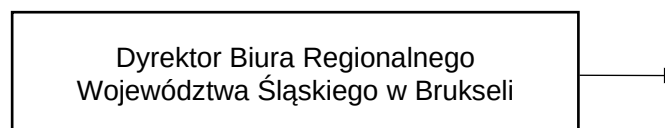


27. DEPARTAMENT ZAMÓWIEŃ PUBLICZNYCH (ZP)



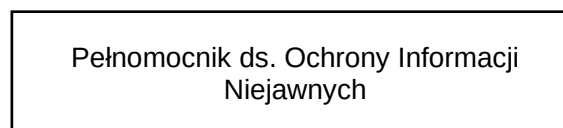


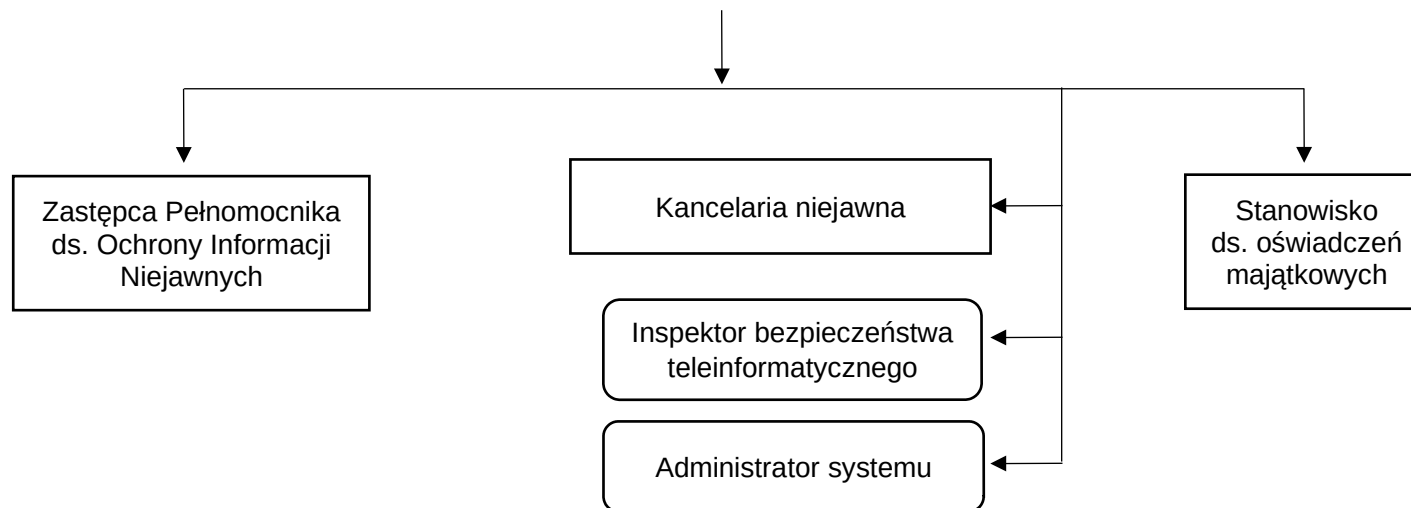
28. BIURO REGIONALNE WOJEWÓDZTWA ŚLĄSKIEGO W BRUKSELI (BR)





29. PION OCHRONY (IN)





30. PION INSPEKTORA OCHRONY DANYCH (IOD)

