

Uchwała Nr.....
Sejmiku Województwa Śląskiego
z dnia 2023 r.
w sprawie obszaru chronionego krajobrazu „Potok Bujakowski”

Na podstawie art. 9, art. 18 pkt 1 i art. 89 ust. 1 ustawy z dnia 5 czerwca 1998 r. o samorządzie województwa (tekst jednolity Dz. U. z 2022 roku, poz. 2094, z późn. zm.) oraz art. 23 ust. 2 ustawy z dnia 16 kwietnia 2004 r. o ochronie przyrody (tekst jednolity Dz. U. z 2023 roku, poz. 1336, z późn. zm.)

Sejmik Województwa Śląskiego
uchwała:

§ 1.

1. Obszar chronionego krajobrazu o nazwie „Potok Bujakowski”, zwany dalej „Obszarem”, o całkowitej powierzchni 49,61 ha, położony jest w gminach: Gierałtowice, Mikołów i Ornontowice w województwie śląskim.
2. Usytuowanie Obszaru i przebieg jego granic przedstawia mapa, stanowiąca załącznik nr 1 do uchwały.
3. Przebieg granicy Obszaru określa linia ciągła łącząca punkty załamania granicy, których współrzędne zawiera wykaz, stanowiący załącznik nr 2 do uchwały.

§ 2.

1. Na terenie Obszaru zakazuje się:
 - 1) zabijania dziko występujących zwierząt, niszczenia ich nor, legowisk, innych schronień i miejsc rozrodu oraz tarlisk, złożonej ikry, z wyjątkiem amatorskiego połowu ryb oraz wykonywania czynności związanych z racjonalną gospodarką rolną, leśną, rybacką i łowiecką;
 - 2) realizacji przedsięwzięć mogących znacząco oddziaływać na środowisko w rozumieniu przepisów ustawy z dnia 3 października 2008 r. o udostępnianiu informacji o środowisku i jego ochronie, udziale społeczeństwa w ochronie środowiska oraz o ocenach oddziaływania na środowisko (t.j. Dz. U. z 2023 r. poz. 1094, z późn. zm.);
 - 3) likwidowania i niszczenia zadrzewień śródpolnych, przydrożnych i nadwodnych, jeżeli nie wynikają one z potrzeby ochrony przeciwpowodziowej i zapewnienia bezpieczeństwa ruchu drogowego lub wodnego lub budowy, odbudowy, utrzymania, remontów lub naprawy urządzeń wodnych;
 - 4) wykonywania prac ziemnych trwale zniekształcających rzeźbę terenu, z wyjątkiem prac związanych z zabezpieczeniem przeciwpowodziowym lub przeciwsuwiskowym lub utrzymaniem, budową, odbudową, naprawą lub remontem urządzeń wodnych;
 - 5) dokonywania zmian stosunków wodnych, jeżeli służą innym celom niż ochrona przyrody lub zrównoważone wykorzystanie użytków rolnych i leśnych oraz racjonalna gospodarka wodna lub rybacka;
 - 6) likwidowania naturalnych zbiorników wodnych, starorzeczy i obszarów wodno-błotnych,
 - 7) budowania nowych obiektów budowlanych w pasie szerokości do 50 m od:
 - a) linii brzegów rzek, jezior i innych naturalnych zbiorników wodnych,
 - b) zasięgu lustra wody w sztucznych zbiornikach wodnych usytuowanych na wodach płynących przy normalnym poziomie piętrzenia określonym w pozwoleniu

wodnoprawnym, o którym mowa w art. 389 pkt 1 ustawy z dnia 20 lipca 2017 r. - Prawo wodne (t.j. Dz. U. z 2023 r. poz. 1478, z późn. zm.)
- z wyjątkiem urządzeń wodnych oraz obiektów służących prowadzeniu racjonalnej gospodarki rolnej, leśnej lub rybackiej.

2. Zasięg terenów, na których obowiązuje zakaz określony w ust 1. pkt 7 a i b przedstawia mapa, stanowiąca załącznik nr 1 do uchwały, a ich granice określa linia ciągła łącząca punkty załamania granicy, których współrzędne zawiera wykaz, stanowiący załącznik nr 3 do uchwały.

§ 3.

1. Na Obszarze wprowadza się ustalenia dotyczące czynnej ochrony ekosystemów, w celu zachowania ich trwałości oraz zwiększania różnorodności biologicznej.

2. Ustalenia dotyczące czynnej ochrony ekosystemów obejmują:

1) pozostawianie drzew spełniających kryteria uznawania za pomniki przyrody, przestojów, drzew dziuplastych, drzew obumarłych lub ich części aż do całkowitego ich rozkładu, o ile nie zagrażają one bezpieczeństwu ludzi i mienia,

2) zwalczanie gatunków inwazyjnych z wyłączeniem stosowania środków chemicznych.

§ 4.

Nadzór nad Obszarem sprawuje Marszałek Województwa Śląskiego.

§ 5.

Wykonanie Uchwały powierza się Zarządowi Województwa Śląskiego.

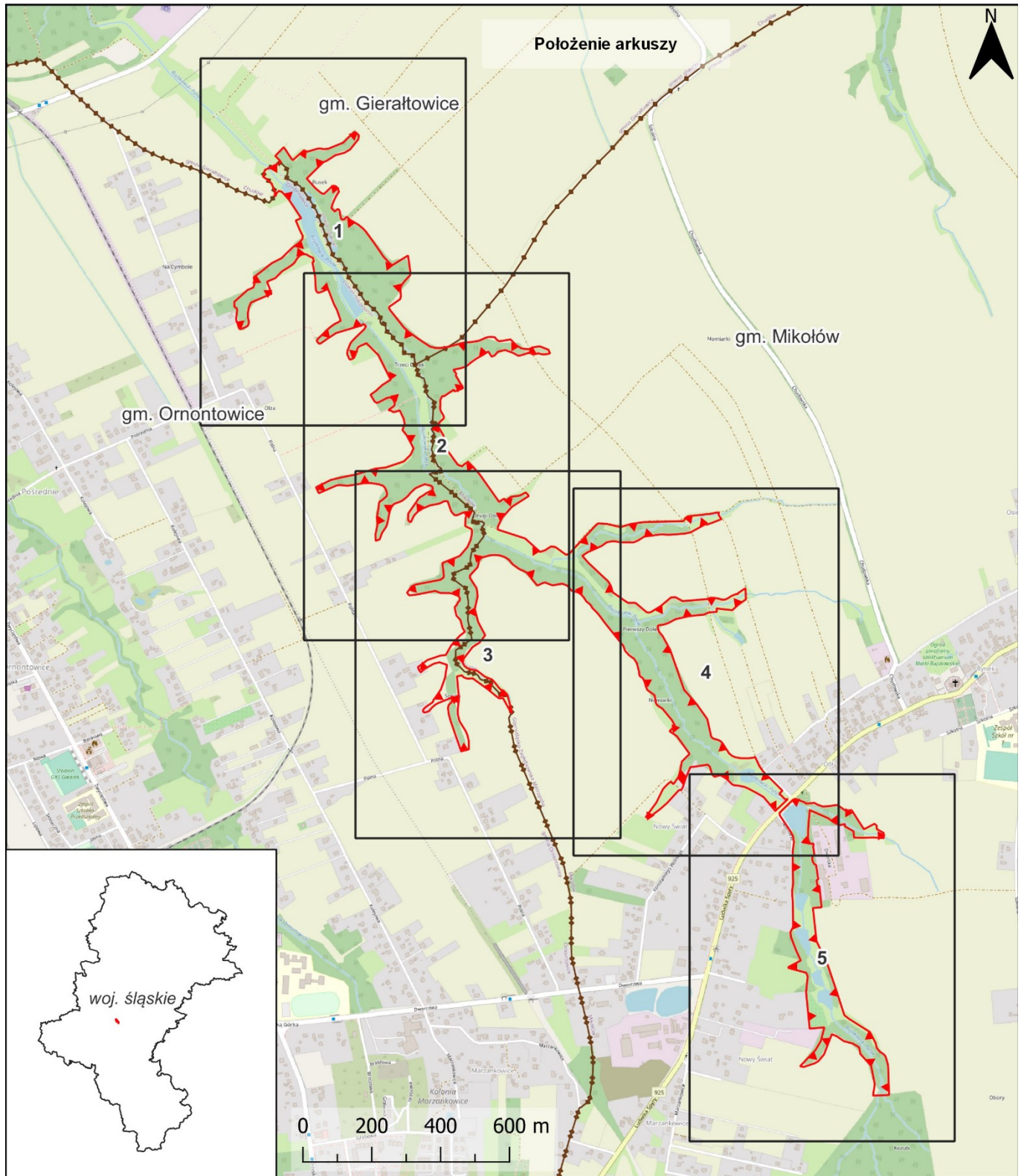
§ 6.

Uchwała wchodzi w życie po upływie 14 dni od daty ogłoszenia w Dzienniku Urzędowym Województwa Śląskiego.¹





Przewodniczący Sejmiku
Województwa Śląskiego

¹ Niniejsza uchwała poprzedzona była Uchwałą Nr XIV/87/2003 Rady Gminy Ornontowice z dnia 30 października 2003 r. w sprawie wyznaczenia obszarów chronionego krajobrazu na terenie Gminy Ornontowice (Dz. Urz. Woj. Śl. Nr 3, poz. 52), zmienioną Uchwałą Nr XIII/87/07 Rady Gminy Ornontowice z dnia 26 września 2007 r. (Dz. Urz. Woj. Śl. Nr 195, poz. 3729), która traci moc z dniem wejścia w życie niniejszej uchwały na podstawie art. 157 ustawy o ochronie przyrody z dnia 16 kwietnia 2004 r. (t.j. Dz. U. z 2023 r., poz. 1336, z późn. zm.).

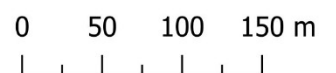
Przebieg granicy obszaru chronionego krajobrazu „Potok Bujakowski”



Objaśnienia do arkuszy

-  granica obszaru chronionego krajobrazu „Potok Bujakowski”
-  tereny objęte zakazem, o którym mowa w § 2 ust. 1 pkt 7 Uchwały
-  granica gminy
-  granica województwa

Skala

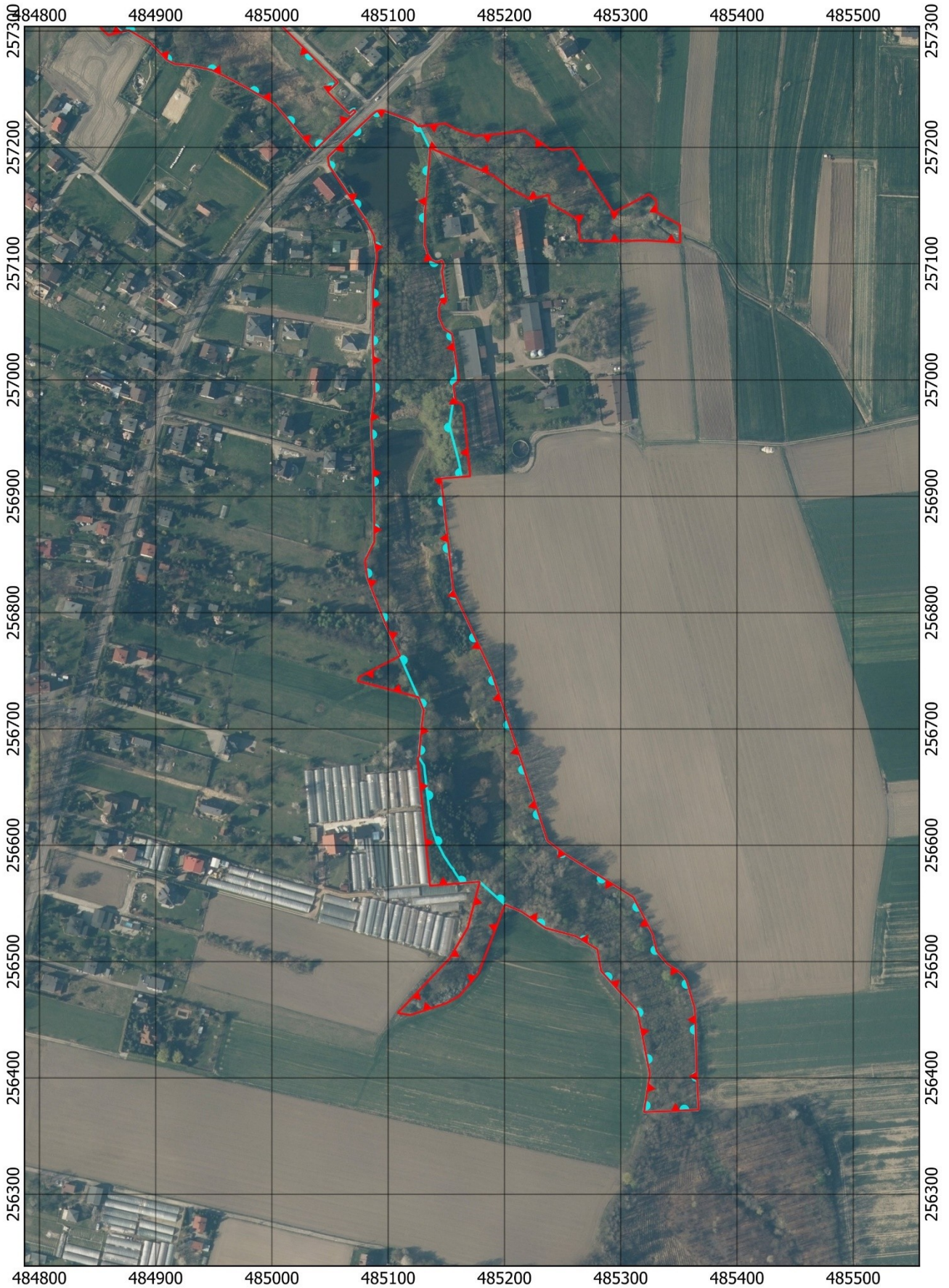


Układ współrzędnych: PL-1992
 Ortografotomapa: Główny Urząd Geodezji i Kartografii
 (usługa przeglądania, 04.09.2023 r.)
 Dane topograficzne: © autorzy OpenStreetMap (04.09.2023 r.)

Przebieg granicy obszaru chronionego krajobrazu
„Potok Bujakowski” - arkusz 3/5



**Przebieg granicy obszaru chronionego krajobrazu
„Potok Bujakowski” - arkusz 5/5**



Wykaz współrzędnych punktów załamania granicy obszaru chronionego krajobrazu „Potok Bujakowski” w państwowym układzie współrzędnych prostokątnych płaskich PL-1992

Nr	X	Y	Komentarz
1	257184,32	485049,21	Część 1
2	257191,40	485048,19	Część 1
3	257203,16	485059,93	Część 1
4	257227,64	485085,47	Część 1
5	257231,10	485089,89	Część 1
6	257232,10	485094,54	Część 1
7	257222,02	485121,55	Część 1
8	257218,14	485125,65	Część 1
9	257220,57	485149,34	Część 1
10	257215,36	485158,59	Część 1
11	257209,78	485174,65	Część 1
12	257211,52	485194,71	Część 1
13	257214,49	485216,74	Część 1
14	257197,75	485240,25	Część 1
15	257199,72	485257,70	Część 1
16	257158,05	485284,44	Część 1
17	257144,02	485293,60	Część 1
18	257151,25	485307,90	Część 1
19	257159,80	485323,95	Część 1
20	257155,03	485330,18	Część 1
21	257144,26	485331,08	Część 1
22	257133,29	485351,00	Część 1
23	257118,25	485351,14	Część 1
24	257120,03	485321,20	Część 1
25	257119,28	485288,90	Część 1
26	257119,76	485265,01	Część 1
27	257137,97	485263,28	Część 1
28	257152,10	485238,73	Część 1
29	257159,08	485238,11	Część 1
30	257155,49	485221,97	Część 1
31	257165,20	485204,05	Część 1
32	257175,87	485190,16	Część 1
33	257199,59	485136,14	Część 1
34	257145,09	485131,64	Część 1
35	257116,91	485131,29	Część 1
36	257108,10	485133,99	Część 1
37	257103,08	485137,44	Część 1
38	257101,19	485141,44	Część 1
39	257102,81	485146,30	Część 1
40	257098,63	485147,51	Część 1
41	257093,51	485146,16	Część 1
42	257067,23	485149,93	Część 1
43	257066,83	485145,08	Część 1
44	257062,32	485143,70	Część 1
45	257054,02	485143,74	Część 1
46	257044,17	485147,98	Część 1
47	257039,79	485154,75	Część 1
48	256999,69	485160,84	Część 1
49	256995,51	485156,01	Część 1
50	256982,13	485157,91	Część 1
51	256978,21	485164,51	Część 1
52	256917,34	485170,53	Część 1
53	256915,40	485145,46	Część 1

54	256819,26	485155,93	Część 1
55	256792,59	485168,31	Część 1
56	256747,34	485189,33	Część 1
57	256668,29	485215,90	Część 1
58	256603,99	485236,84	Część 1
59	256592,76	485251,64	Część 1
60	256555,42	485310,83	Część 1
61	256523,71	485327,44	Część 1
62	256509,11	485330,86	Część 1
63	256498,07	485340,03	Część 1
64	256492,96	485347,98	Część 1
65	256488,71	485353,11	Część 1
66	256483,77	485356,63	Część 1
67	256460,39	485363,38	Część 1
68	256455,70	485363,80	Część 1
69	256444,76	485364,33	Część 1
70	256409,74	485365,11	Część 1
71	256372,79	485366,92	Część 1
72	256371,66	485345,48	Część 1
73	256370,74	485319,92	Część 1
74	256403,52	485325,00	Część 1
75	256457,06	485314,49	Część 1
76	256491,98	485283,06	Część 1
77	256510,71	485279,79	Część 1
78	256521,86	485261,40	Część 1
79	256528,86	485235,43	Część 1
80	256543,05	485214,70	Część 1
81	256549,04	485200,36	Część 1
82	256490,40	485177,75	Część 1
83	256470,88	485161,50	Część 1
84	256464,33	485150,02	Część 1
85	256454,10	485119,03	Część 1
86	256455,91	485108,03	Część 1
87	256470,23	485121,77	Część 1
88	256502,78	485152,79	Część 1
89	256529,36	485168,47	Część 1
90	256568,76	485178,73	Część 1
91	256565,34	485135,95	Część 1
92	256674,27	485125,40	Część 1
93	256676,80	485126,58	Część 1
94	256701,56	485128,57	Część 1
95	256716,28	485130,43	Część 1
96	256727,44	485125,88	Część 1
97	256741,27	485073,94	Część 1
98	256744,33	485074,60	Część 1
99	256762,88	485110,16	Część 1
100	256789,92	485097,72	Część 1
101	256829,55	485082,14	Część 1
102	256844,87	485080,04	Część 1
103	256861,15	485088,10	Część 1
104	256913,68	485087,22	Część 1
105	256935,83	485086,84	Część 1
106	256952,24	485085,62	Część 1
107	256966,49	485085,38	Część 1

108	256988,27	485088,26	Część 1
109	257003,93	485087,57	Część 1
110	257032,33	485086,61	Część 1
111	257081,89	485086,99	Część 1
112	257106,55	485090,31	Część 1
113	257124,23	485087,57	Część 1
114	257137,93	485080,32	Część 1
115	257184,32	485049,21	Część 1
116	257229,05	485066,36	Część 2
117	257232,40	485070,25	Część 2
118	257230,82	485072,13	Część 2
119	257197,21	485036,39	Część 2
120	257197,99	485035,60	Część 2
121	257237,69	485002,05	Część 2
122	257249,73	484980,98	Część 2
123	257261,15	484959,55	Część 2
124	257266,62	484948,02	Część 2
125	257270,39	484930,06	Część 2
126	257270,59	484927,74	Część 2
127	257271,58	484916,33	Część 2
128	257275,26	484909,61	Część 2
129	257290,03	484895,35	Część 2
130	257300,76	484877,07	Część 2
131	257296,51	484859,11	Część 2
132	257302,57	484852,91	Część 2
133	257326,06	484846,03	Część 2
134	257331,57	484839,36	Część 2
135	257327,50	484813,98	Część 2
136	257325,72	484802,92	Część 2
137	257324,13	484789,50	Część 2
138	257293,89	484776,60	Część 2
139	257266,12	484767,77	Część 2
140	257257,84	484763,20	Część 2
141	257257,37	484756,15	Część 2
142	257220,34	484722,27	Część 2
143	257202,54	484701,97	Część 2
144	257176,40	484667,04	Część 2
145	257179,45	484660,02	Część 2
146	257221,41	484690,92	Część 2
147	257260,78	484710,17	Część 2
148	257274,82	484723,55	Część 2
149	257282,27	484733,28	Część 2
150	257274,98	484739,97	Część 2
151	257279,20	484743,53	Część 2
152	257296,28	484755,21	Część 2
153	257317,54	484761,18	Część 2
154	257320,73	484761,19	Część 2
155	257340,46	484764,89	Część 2
156	257362,60	484787,35	Część 2
157	257395,74	484763,83	Część 2
158	257414,08	484750,43	Część 2
159	257428,56	484729,20	Część 2
160	257444,35	484745,21	Część 2
161	257460,86	484735,85	Część 2
162	257494,08	484708,43	Część 2
163	257503,17	484694,09	Część 2
164	257508,86	484689,95	Część 2
165	257532,93	484685,85	Część 2
166	257548,62	484664,33	Część 2
167	257560,05	484659,81	Część 2

168	257569,63	484657,70	Część 2
169	257581,83	484652,02	Część 2
170	257588,80	484642,71	Część 2
171	257595,62	484640,58	Część 2
172	257598,34	484641,33	Część 2
173	257625,91	484634,29	Część 2
174	257640,02	484625,24	Część 2
175	257641,67	484621,62	Część 2
176	257649,70	484611,09	Część 2
177	257661,70	484600,28	Część 2
178	257676,40	484594,83	Część 2
179	257742,82	484541,50	Część 2
180	257758,62	484529,90	Część 2
181	257771,32	484519,98	Część 2
182	257786,13	484505,11	Część 2
183	257795,65	484499,53	Część 2
184	257805,35	484487,61	Część 2
185	257817,12	484479,99	Część 2
186	257825,59	484472,37	Część 2
187	257831,16	484464,33	Część 2
188	257836,65	484444,71	Część 2
189	257851,23	484432,02	Część 2
190	257856,96	484417,39	Część 2
191	257852,07	484390,44	Część 2
192	257854,19	484382,60	Część 2
193	257860,34	484368,05	Część 2
194	257858,20	484359,86	Część 2
195	257852,37	484348,38	Część 2
196	257852,72	484344,09	Część 2
197	257889,79	484313,75	Część 2
198	257895,76	484300,85	Część 2
199	257899,26	484292,79	Część 2
200	257912,72	484273,95	Część 2
201	257916,09	484271,33	Część 2
202	257927,83	484261,08	Część 2
203	257934,45	484249,86	Część 2
204	257939,24	484234,54	Część 2
205	257940,01	484218,94	Część 2
206	257939,03	484207,46	Część 2
207	257936,09	484197,01	Część 2
208	257932,50	484183,02	Część 2
209	257923,77	484175,92	Część 2
210	257905,39	484172,43	Część 2
211	257881,24	484150,05	Część 2
212	257874,26	484149,08	Część 2
213	257843,66	484168,98	Część 2
214	257819,33	484172,01	Część 2
215	257783,82	484163,56	Część 2
216	257745,42	484173,60	Część 2
217	257707,05	484193,90	Część 2
218	257685,43	484177,11	Część 2
219	257672,98	484157,34	Część 2
220	257639,13	484131,35	Część 2
221	257626,60	484128,91	Część 2
222	257617,75	484133,58	Część 2
223	257611,43	484141,54	Część 2
224	257607,65	484152,03	Część 2
225	257604,51	484170,18	Część 2
226	257586,92	484193,00	Część 2
227	257578,66	484213,39	Część 2

228	257572,14	484219,99	Część 2
229	257555,04	484233,39	Część 2
230	257547,07	484241,25	Część 2
231	257546,89	484246,72	Część 2
232	257533,92	484258,65	Część 2
233	257487,63	484270,57	Część 2
234	257482,90	484270,89	Część 2
235	257482,48	484268,93	Część 2
236	257524,43	484245,59	Część 2
237	257524,02	484233,91	Część 2
238	257532,53	484222,95	Część 2
239	257549,74	484202,14	Część 2
240	257582,12	484157,57	Część 2
241	257581,18	484141,80	Część 2
242	257584,70	484131,78	Część 2
243	257590,72	484126,13	Część 2
244	257587,84	484111,89	Część 2
245	257522,76	484117,77	Część 2
246	257490,37	484114,01	Część 2
247	257476,53	484114,45	Część 2
248	257457,34	484119,46	Część 2
249	257429,00	484137,23	Część 2
250	257416,71	484142,43	Część 2
251	257399,88	484146,26	Część 2
252	257375,58	484146,55	Część 2
253	257375,41	484144,97	Część 2
254	257373,28	484136,59	Część 2
255	257369,97	484124,22	Część 2
256	257410,56	484110,10	Część 2
257	257458,58	484093,41	Część 2
258	257478,37	484087,89	Część 2
259	257495,50	484086,03	Część 2
260	257503,85	484087,40	Część 2
261	257508,37	484091,36	Część 2
262	257512,21	484096,13	Część 2
263	257515,77	484097,43	Część 2
264	257519,71	484097,61	Część 2
265	257525,95	484096,49	Część 2
266	257519,23	484079,80	Część 2
267	257509,96	484056,77	Część 2
268	257505,00	484048,39	Część 2
269	257497,32	484039,53	Część 2
270	257486,94	484030,69	Część 2
271	257484,32	484024,58	Część 2
272	257482,97	484017,49	Część 2
273	257483,98	484014,72	Część 2
274	257486,94	484013,15	Część 2
275	257489,30	484013,24	Część 2
276	257494,44	484016,57	Część 2
277	257499,55	484022,42	Część 2
278	257512,33	484041,09	Część 2
279	257516,47	484043,50	Część 2
280	257517,88	484042,87	Część 2
281	257525,57	484048,50	Część 2
282	257533,97	484054,66	Część 2
283	257550,67	484065,64	Część 2
284	257583,98	484077,41	Część 2
285	257621,18	484083,13	Część 2
286	257628,56	484061,11	Część 2
287	257624,72	484045,19	Część 2

288	257610,60	484019,74	Część 2
289	257604,07	484011,93	Część 2
290	257599,40	484006,77	Część 2
291	257607,24	484001,07	Część 2
292	257614,72	483998,69	Część 2
293	257635,06	484025,94	Część 2
294	257648,05	484063,95	Część 2
295	257649,71	484079,39	Część 2
296	257677,73	484095,50	Część 2
297	257693,30	484108,01	Część 2
298	257706,27	484120,86	Część 2
299	257717,18	484135,16	Część 2
300	257728,15	484128,35	Część 2
301	257751,37	484121,98	Część 2
302	257763,96	484110,56	Część 2
303	257779,54	484106,85	Część 2
304	257788,53	484105,31	Część 2
305	257794,95	484110,79	Część 2
306	257803,16	484115,41	Część 2
307	257808,13	484119,95	Część 2
308	257813,57	484120,46	Część 2
309	257818,02	484118,73	Część 2
310	257820,68	484116,42	Część 2
311	257827,83	484099,15	Część 2
312	257829,40	484090,25	Część 2
313	257829,77	484064,26	Część 2
314	257835,78	484048,56	Część 2
315	257824,66	483992,28	Część 2
316	257822,99	483973,05	Część 2
317	257830,63	483967,05	Część 2
318	257848,87	483980,35	Część 2
319	257853,91	483990,97	Część 2
320	257861,81	484030,89	Część 2
321	257868,02	484063,63	Część 2
322	257873,88	484072,26	Część 2
323	257878,52	484074,02	Część 2
324	257916,83	484069,64	Część 2
325	257937,26	484120,00	Część 2
326	257963,36	484142,51	Część 2
327	257983,60	484151,49	Część 2
328	257991,80	484153,27	Część 2
329	257997,88	484154,62	Część 2
330	258003,79	484155,10	Część 2
331	258008,12	484155,19	Część 2
332	258013,67	484154,81	Część 2
333	258015,89	484153,10	Część 2
334	258021,63	484140,26	Część 2
335	258024,24	484136,49	Część 2
336	258026,55	484135,55	Część 2
337	258047,82	484137,18	Część 2
338	258053,77	484138,84	Część 2
339	258057,75	484137,86	Część 2
340	258061,99	484135,42	Część 2
341	258063,27	484131,97	Część 2
342	258063,05	484128,85	Część 2
343	258060,11	484123,09	Część 2
344	258055,95	484113,36	Część 2
345	258055,41	484110,34	Część 2
346	258055,19	484107,55	Część 2
347	258055,78	484105,16	Część 2

348	258062,33	484098,44	Część 2
349	258067,47	484094,84	Część 2
350	258095,89	484085,00	Część 2
351	258096,66	484079,52	Część 2
352	258095,37	484072,59	Część 2
353	258092,29	484067,79	Część 2
354	258088,87	484059,06	Część 2
355	258084,01	484033,89	Część 2
356	258074,62	484011,65	Część 2
357	258073,22	484008,95	Część 2
358	258070,96	484007,01	Część 2
359	258068,26	484000,67	Część 2
360	258060,63	483992,92	Część 2
361	258055,20	483987,77	Część 2
362	258049,11	483984,42	Część 2
363	258037,07	483979,04	Część 2
364	258035,78	483977,64	Część 2
365	258035,99	483975,38	Część 2
366	258039,22	483971,51	Część 2
367	258041,38	483970,54	Część 2
368	258044,17	483969,79	Część 2
369	258052,45	483970,22	Część 2
370	258058,78	483970,35	Część 2
371	258060,88	483971,01	Część 2
372	258063,30	483972,55	Część 2
373	258083,22	483986,55	Część 2
374	258103,59	484000,42	Część 2
375	258108,21	484005,22	Część 2
376	258113,28	484014,61	Część 2
377	258119,34	484022,51	Część 2
378	258122,00	484027,73	Część 2
379	258127,73	484040,40	Część 2
380	258130,73	484041,77	Część 2
381	258135,29	484041,32	Część 2
382	258139,12	484039,69	Część 2
383	258141,19	484036,01	Część 2
384	258142,62	484031,27	Część 2
385	258145,32	484018,17	Część 2
386	258135,26	483994,11	Część 2
387	258132,29	483989,53	Część 2
388	258119,88	483976,60	Część 2
389	258112,86	483970,87	Część 2
390	258108,58	483966,67	Część 2
391	258100,02	483956,23	Część 2
392	258096,34	483950,32	Część 2
393	258093,08	483942,70	Część 2
394	258090,86	483935,26	Część 2
395	258087,09	483927,38	Część 2
396	258077,76	483921,13	Część 2
397	258070,23	483918,05	Część 2
398	258064,83	483916,25	Część 2
399	258038,47	483911,20	Część 2
400	258030,17	483909,32	Część 2
401	258024,88	483907,48	Część 2
402	258021,46	483906,15	Część 2
403	258018,60	483904,17	Część 2
404	258014,30	483901,19	Część 2
405	258003,97	483894,17	Część 2
406	257985,31	483887,66	Część 2
407	257981,20	483875,93	Część 2

408	258000,20	483875,33	Część 2
409	258009,12	483877,30	Część 2
410	258028,97	483881,33	Część 2
411	258049,00	483879,27	Część 2
412	258067,83	483882,70	Część 2
413	258077,16	483884,24	Część 2
414	258089,76	483885,42	Część 2
415	258094,71	483887,32	Część 2
416	258100,28	483895,79	Część 2
417	258110,93	483907,83	Część 2
418	258116,69	483909,05	Część 2
419	258124,01	483907,83	Część 2
420	258134,13	483903,64	Część 2
421	258140,76	483897,88	Część 2
422	258145,30	483884,98	Część 2
423	258148,73	483862,95	Część 2
424	258148,49	483842,24	Część 2
425	258140,72	483793,26	Część 2
426	258141,29	483790,23	Część 2
427	258143,21	483769,81	Część 2
428	258141,29	483760,92	Część 2
429	258119,48	483710,84	Część 2
430	258136,27	483702,60	Część 2
431	258157,98	483745,78	Część 2
432	258165,79	483779,15	Część 2
433	258174,25	483820,49	Część 2
434	258190,86	483875,61	Część 2
435	258193,75	483904,52	Część 2
436	258204,54	483936,78	Część 2
437	258211,50	483957,58	Część 2
438	258231,31	483977,57	Część 2
439	258249,65	483985,98	Część 2
440	258287,29	483965,95	Część 2
441	258302,76	483953,59	Część 2
442	258320,61	483960,33	Część 2
443	258335,68	483957,16	Część 2
444	258359,87	483945,66	Część 2
445	258354,32	483928,21	Część 2
446	258359,50	483919,17	Część 2
447	258360,03	483915,00	Część 2
448	258360,37	483914,22	Część 2
449	258361,06	483913,80	Część 2
450	258362,47	483914,73	Część 2
451	258371,02	483927,44	Część 2
452	258375,82	483931,00	Część 2
453	258382,48	483930,72	Część 2
454	258387,83	483928,32	Część 2
455	258393,93	483924,26	Część 2
456	258397,26	483918,99	Część 2
457	258396,98	483913,82	Część 2
458	258395,78	483908,46	Część 2
459	258382,11	483882,41	Część 2
460	258382,20	483878,07	Część 2
461	258385,34	483872,94	Część 2
462	258405,02	483860,97	Część 2
463	258416,27	483876,51	Część 2
464	258433,41	483895,04	Część 2
465	258448,71	483919,48	Część 2
466	258519,90	483884,08	Część 2
467	258551,03	483852,85	Część 2

468	258554,49	483849,73	Część 2
469	258554,49	483848,19	Część 2
470	258549,13	483836,50	Część 2
471	258544,28	483825,49	Część 2
472	258534,30	483821,25	Część 2
473	258521,86	483817,46	Część 2
474	258513,64	483813,80	Część 2
475	258511,02	483811,36	Część 2
476	258508,31	483805,18	Część 2
477	258507,40	483801,69	Część 2
478	258508,47	483799,77	Część 2
479	258522,62	483793,35	Część 2
480	258526,21	483793,28	Część 2
481	258533,46	483794,24	Część 2
482	258553,81	483802,48	Część 2
483	258558,53	483805,51	Część 2
484	258568,88	483815,17	Część 2
485	258595,36	483842,70	Część 2
486	258603,88	483847,62	Część 2
487	258605,24	483847,25	Część 2
488	258608,99	483842,88	Część 2
489	258609,26	483841,22	Część 2
490	258608,82	483837,73	Część 2
491	258607,77	483836,51	Część 2
492	258605,67	483834,50	Część 2
493	258603,79	483826,06	Część 2
494	258584,35	483761,07	Część 2
495	258569,08	483737,60	Część 2
496	258553,81	483715,70	Część 2
497	258553,64	483710,91	Część 2
498	258557,05	483707,96	Część 2
499	258560,56	483705,82	Część 2
500	258563,82	483705,50	Część 2
501	258568,01	483708,82	Część 2
502	258594,67	483736,30	Część 2
503	258601,49	483744,21	Część 2
504	258609,93	483755,70	Część 2
505	258615,90	483767,46	Część 2
506	258620,10	483774,48	Część 2
507	258651,92	483763,22	Część 2
508	258667,25	483755,11	Część 2
509	258713,06	483737,32	Część 2
510	258709,83	483731,96	Część 2
511	258705,58	483723,01	Część 2
512	258701,85	483712,41	Część 2
513	258701,68	483707,36	Część 2
514	258705,10	483704,20	Część 2
515	258709,47	483702,40	Część 2
516	258721,28	483701,24	Część 2
517	258748,50	483700,09	Część 2
518	258789,46	483692,32	Część 2
519	258791,23	483696,48	Część 2
520	258802,47	483693,96	Część 2
521	258807,57	483682,77	Część 2
522	258812,81	483674,37	Część 2
523	258813,02	483663,56	Część 2
524	258807,96	483654,20	Część 2
525	258799,79	483647,06	Część 2
526	258790,03	483641,48	Część 2
527	258783,55	483635,05	Część 2

528	258774,58	483622,23	Część 2
529	258763,85	483604,42	Część 2
530	258744,67	483585,35	Część 2
531	258743,33	483583,64	Część 2
532	258733,45	483560,40	Część 2
533	258698,45	483573,67	Część 2
534	258672,85	483513,85	Część 2
535	258659,36	483507,95	Część 2
536	258643,35	483505,04	Część 2
537	258627,95	483505,09	Część 2
538	258618,34	483507,89	Część 2
539	258613,31	483507,51	Część 2
540	258606,33	483505,28	Część 2
541	258602,98	483500,91	Część 2
542	258597,43	483489,57	Część 2
543	258595,85	483482,04	Część 2
544	258598,99	483478,70	Część 2
545	258614,97	483473,84	Część 2
546	258620,52	483471,20	Część 2
547	258626,76	483470,55	Część 2
548	258649,58	483473,97	Część 2
549	258655,30	483472,84	Część 2
550	258661,45	483465,60	Część 2
551	258675,20	483465,63	Część 2
552	258709,36	483504,05	Część 2
553	258716,50	483520,74	Część 2
554	258728,27	483524,06	Część 2
555	258746,39	483521,96	Część 2
556	258767,58	483549,85	Część 2
557	258776,39	483560,32	Część 2
558	258787,57	483574,99	Część 2
559	258801,60	483602,70	Część 2
560	258832,13	483633,84	Część 2
561	258847,59	483654,71	Część 2
562	258856,54	483662,74	Część 2
563	258865,43	483664,53	Część 2
564	258884,64	483655,02	Część 2
565	258911,03	483644,02	Część 2
566	258917,66	483659,64	Część 2
567	258970,42	483624,89	Część 2
568	258993,67	483604,16	Część 2
569	258997,27	483595,18	Część 2
570	258990,42	483588,08	Część 2
571	258981,50	483585,23	Część 2
572	258982,77	483582,50	Część 2
573	258993,67	483584,09	Część 2
574	259018,46	483573,66	Część 2
575	259028,14	483563,95	Część 2
576	259038,07	483549,32	Część 2
577	259057,56	483554,37	Część 2
578	259080,48	483601,06	Część 2
579	259087,23	483595,63	Część 2
580	259098,44	483584,26	Część 2
581	259123,53	483608,77	Część 2
582	259117,20	483613,76	Część 2
583	259090,59	483631,21	Część 2
584	259086,38	483635,48	Część 2
585	259115,36	483668,23	Część 2
586	259109,75	483673,92	Część 2
587	259118,75	483704,62	Część 2

588	259120,24	483713,80	Część 2
589	259117,85	483725,48	Część 2
590	259119,43	483738,39	Część 2
591	259136,88	483781,58	Część 2
592	259168,30	483813,56	Część 2
593	259165,09	483820,26	Część 2
594	259157,60	483827,24	Część 2
595	259146,43	483825,15	Część 2
596	259117,30	483801,93	Część 2
597	259107,88	483785,95	Część 2
598	259100,43	483758,92	Część 2
599	259084,31	483733,77	Część 2
600	259080,61	483724,30	Część 2
601	259032,81	483675,65	Część 2
602	259004,33	483701,33	Część 2
603	258991,48	483716,77	Część 2
604	258988,97	483721,34	Część 2
605	258988,58	483726,63	Część 2
606	259011,48	483750,68	Część 2
607	259012,11	483755,63	Część 2
608	259009,16	483761,95	Część 2
609	259003,77	483766,44	Część 2
610	258995,61	483768,77	Część 2
611	258993,96	483769,09	Część 2
612	258985,14	483762,92	Część 2
613	258972,25	483756,17	Część 2
614	258959,52	483751,05	Część 2
615	258947,08	483747,37	Część 2
616	258937,10	483757,32	Część 2
617	258943,37	483763,82	Część 2
618	258943,41	483768,61	Część 2
619	258938,58	483771,37	Część 2
620	258928,31	483772,88	Część 2
621	258915,33	483775,80	Część 2
622	258913,06	483782,82	Część 2
623	258922,10	483792,14	Część 2
624	258914,34	483799,65	Część 2
625	258898,39	483826,19	Część 2
626	258887,52	483839,48	Część 2
627	258878,21	483847,93	Część 2
628	258839,89	483875,54	Część 2
629	258806,24	483898,49	Część 2
630	258789,16	483914,19	Część 2
631	258781,01	483923,86	Część 2
632	258809,32	483969,81	Część 2
633	258765,33	483976,16	Część 2
634	258752,04	483975,98	Część 2
635	258735,85	483960,68	Część 2
636	258724,68	483952,23	Część 2
637	258715,30	483948,02	Część 2
638	258711,15	483947,51	Część 2
639	258691,31	483949,41	Część 2
640	258682,66	483947,00	Część 2
641	258660,86	483915,79	Część 2
642	258655,82	483914,58	Część 2
643	258647,35	483920,71	Część 2
644	258600,60	483957,68	Część 2
645	258585,56	483974,37	Część 2
646	258559,30	484011,87	Część 2
647	258544,89	484033,96	Część 2

648	258541,07	484049,57	Część 2
649	258540,66	484063,21	Część 2
650	258544,11	484086,04	Część 2
651	258556,14	484130,38	Część 2
652	258558,33	484153,55	Część 2
653	258560,34	484168,15	Część 2
654	258562,35	484176,92	Część 2
655	258570,40	484194,92	Część 2
656	258572,58	484201,64	Część 2
657	258573,03	484212,04	Część 2
658	258572,01	484222,02	Część 2
659	258566,38	484226,05	Część 2
660	258562,35	484230,68	Część 2
661	258560,48	484235,78	Część 2
662	258561,34	484241,84	Część 2
663	258565,84	484267,51	Część 2
664	258548,86	484284,43	Część 2
665	258539,99	484298,69	Część 2
666	258537,95	484309,23	Część 2
667	258537,06	484321,77	Część 2
668	258541,92	484329,81	Część 2
669	258543,62	484338,22	Część 2
670	258545,61	484350,03	Część 2
671	258545,03	484354,28	Część 2
672	258535,81	484377,72	Część 2
673	258525,34	484382,25	Część 2
674	258523,90	484377,18	Część 2
675	258522,20	484364,56	Część 2
676	258523,34	484355,48	Część 2
677	258525,26	484348,19	Część 2
678	258522,70	484337,33	Część 2
679	258522,87	484330,08	Część 2
680	258529,37	484326,27	Część 2
681	258522,27	484306,67	Część 2
682	258518,06	484290,73	Część 2
683	258526,33	484275,56	Część 2
684	258534,81	484252,43	Część 2
685	258532,34	484239,15	Część 2
686	258529,78	484230,40	Część 2
687	258518,99	484221,09	Część 2
688	258515,74	484212,46	Część 2
689	258530,90	484202,93	Część 2
690	258521,02	484188,02	Część 2
691	258511,22	484169,90	Część 2
692	258498,96	484152,77	Część 2
693	258487,82	484139,31	Część 2
694	258482,43	484124,07	Część 2
695	258477,73	484101,54	Część 2
696	258466,46	484109,81	Część 2
697	258460,36	484108,77	Część 2
698	258424,32	484129,79	Część 2
699	258418,16	484115,20	Część 2
700	258414,91	484104,96	Część 2
701	258419,94	484102,48	Część 2
702	258401,11	484074,90	Część 2
703	258401,72	484071,48	Część 2
704	258399,86	484068,15	Część 2
705	258389,85	484063,64	Część 2
706	258377,20	484064,00	Część 2
707	258367,52	484063,18	Część 2

708	258361,48	484063,88	Część 2
709	258356,60	484065,63	Część 2
710	258346,41	484071,79	Część 2
711	258340,02	484074,16	Część 2
712	258335,84	484072,95	Część 2
713	258324,59	484060,57	Część 2
714	258311,86	484058,07	Część 2
715	258288,36	484071,93	Część 2
716	258263,99	484079,66	Część 2
717	258258,32	484076,93	Część 2
718	258244,89	484083,21	Część 2
719	258202,01	484114,28	Część 2
720	258197,37	484126,63	Część 2
721	258204,25	484134,17	Część 2
722	258209,22	484142,75	Część 2
723	258209,90	484145,05	Część 2
724	258186,40	484166,93	Część 2
725	258172,47	484178,96	Część 2
726	258094,33	484234,26	Część 2
727	258103,54	484248,30	Część 2
728	258099,01	484255,14	Część 2
729	258108,98	484269,00	Część 2
730	258112,49	484294,40	Część 2
731	258121,86	484311,65	Część 2
732	258111,38	484320,69	Część 2
733	258079,94	484271,57	Część 2
734	258047,72	484242,71	Część 2
735	258021,99	484230,65	Część 2
736	258013,99	484229,88	Część 2
737	257987,88	484310,16	Część 2
738	257987,88	484310,17	Część 2
739	257948,89	484353,41	Część 2
740	257953,70	484367,74	Część 2
741	257965,20	484385,66	Część 2
742	257962,10	484399,30	Część 2
743	257940,90	484428,22	Część 2
744	257941,82	484435,67	Część 2
745	257942,79	484438,03	Część 2
746	257956,02	484449,29	Część 2
747	257958,95	484452,04	Część 2
748	258023,97	484512,96	Część 2
749	258031,96	484521,80	Część 2
750	258029,93	484548,22	Część 2
751	258020,87	484587,27	Część 2
752	258029,73	484615,06	Część 2
753	258035,33	484652,03	Część 2
754	258035,33	484652,04	Część 2
755	258035,92	484675,43	Część 2
756	258038,15	484761,66	Część 2
757	258037,84	484767,20	Część 2
758	258040,53	484771,37	Część 2
759	258047,55	484775,61	Część 2
760	258051,27	484779,98	Część 2
761	258053,04	484788,06	Część 2
762	258054,50	484800,03	Część 2
763	258056,18	484820,09	Część 2
764	258058,87	484839,00	Część 2
765	258058,44	484842,67	Część 2
766	258063,11	484865,96	Część 2
767	258063,39	484872,98	Część 2

768	258058,18	484871,50	Część 2
769	258054,65	484872,51	Część 2
770	258044,22	484879,95	Część 2
771	258033,97	484854,14	Część 2
772	258027,80	484836,47	Część 2
773	258030,56	484835,34	Część 2
774	258009,50	484797,15	Część 2
775	258005,56	484790,25	Część 2
776	258001,84	484771,36	Część 2
777	257998,56	484725,24	Część 2
778	257999,31	484716,60	Część 2
779	258000,21	484706,04	Część 2
780	257993,27	484655,43	Część 2
781	257982,63	484638,62	Część 2
782	257978,46	484628,71	Część 2
783	257976,76	484624,59	Część 2
784	257976,79	484588,02	Część 2
785	257980,35	484566,18	Część 2
786	257977,17	484547,29	Część 2
787	257966,24	484531,83	Część 2
788	257947,94	484491,25	Część 2
789	257937,69	484475,74	Część 2
790	257916,65	484494,22	Część 2
791	257862,63	484551,64	Część 2
792	257850,01	484559,04	Część 2
793	257831,59	484564,38	Część 2
794	257803,84	484604,08	Część 2
795	257800,89	484609,61	Część 2
796	257801,49	484626,52	Część 2
797	257800,28	484631,35	Część 2
798	257773,91	484662,56	Część 2
799	257772,90	484669,40	Część 2
800	257774,53	484675,62	Część 2
801	257791,83	484703,57	Część 2
802	257806,52	484721,06	Część 2
803	257816,63	484733,16	Część 2
804	257817,81	484745,95	Część 2
805	257806,07	484767,35	Część 2
806	257812,08	484837,92	Część 2
807	257816,04	484849,50	Część 2
808	257815,14	484862,03	Część 2
809	257813,01	484872,38	Część 2
810	257810,18	484882,57	Część 2
811	257810,68	484890,97	Część 2
812	257815,80	484901,02	Część 2
813	257820,75	484908,24	Część 2
814	257825,68	484919,86	Część 2
815	257827,34	484928,57	Część 2
816	257829,42	484928,17	Część 2
817	257843,61	484949,37	Część 2
818	257811,19	484950,79	Część 2
819	257796,40	484929,75	Część 2
820	257779,75	484911,13	Część 2
821	257784,89	484865,43	Część 2
822	257775,17	484866,76	Część 2
823	257773,03	484842,22	Część 2
824	257767,09	484829,32	Część 2
825	257762,55	484786,15	Część 2
826	257753,90	484747,10	Część 2
827	257742,69	484726,10	Część 2

828	257738,68	484714,82	Część 2
829	257735,80	484697,00	Część 2
830	257733,87	484695,42	Część 2
831	257728,59	484694,69	Część 2
832	257717,10	484698,74	Część 2
833	257705,22	484708,78	Część 2
834	257664,97	484730,88	Część 2
835	257549,41	484771,15	Część 2
836	257506,39	484808,44	Część 2
837	257463,58	484838,74	Część 2
838	257413,36	484850,07	Część 2
839	257410,13	484852,38	Część 2
840	257407,11	484856,31	Część 2
841	257403,89	484868,08	Część 2
842	257400,33	484876,54	Część 2

843	257393,83	484882,88	Część 2
844	257363,68	484902,36	Część 2
845	257356,33	484911,92	Część 2
846	257353,11	484919,87	Część 2
847	257350,09	484936,28	Część 2
848	257349,89	484958,83	Część 2
849	257351,90	484972,82	Część 2
850	257353,84	484977,85	Część 2
851	257347,50	484980,58	Część 2
852	257326,11	484990,55	Część 2
853	257312,22	485000,57	Część 2
854	257255,96	485056,96	Część 2
855	257247,74	485048,02	Część 2
856	257229,05	485066,36	Część 2

Wykaz współrzędnych punktów załamania granicy terenów, na których obowiązuje zakaz
 określony w § 2 ust 1. pkt 7 Uchwały w państwowym układzie współrzędnych prostokątnych
 płaskich PL-1992

Nr	X	Y	Komentarz
1	257231,10	485089,89	Część 1
2	257232,10	485094,54	Część 1
3	257222,02	485121,55	Część 1
4	257218,14	485125,65	Część 1
5	257218,23	485126,59	Część 1
6	257198,78	485136,08	Część 1
7	257145,09	485131,64	Część 1
8	257116,91	485131,29	Część 1
9	257108,10	485133,99	Część 1
10	257103,08	485137,44	Część 1
11	257101,19	485141,44	Część 1
12	257102,81	485146,30	Część 1
13	257098,63	485147,51	Część 1
14	257093,51	485146,16	Część 1
15	257067,23	485149,93	Część 1
16	257066,83	485145,08	Część 1
17	257062,32	485143,70	Część 1
18	257054,02	485143,74	Część 1
19	257044,17	485147,98	Część 1
20	257039,79	485154,75	Część 1
21	257013,36	485158,76	Część 1
22	257008,28	485157,81	Część 1
23	257000,15	485158,26	Część 1
24	256997,25	485158,02	Część 1
25	256995,51	485156,01	Część 1
26	256987,07	485157,21	Część 1
27	256986,73	485157,18	Część 1
28	256979,80	485155,67	Część 1
29	256960,58	485152,76	Część 1
30	256930,26	485160,71	Część 1
31	256925,54	485161,70	Część 1
32	256916,77	485163,12	Część 1
33	256915,40	485145,46	Część 1
34	256819,26	485155,93	Część 1
35	256792,59	485168,31	Część 1
36	256747,34	485189,33	Część 1
37	256668,29	485215,90	Część 1
38	256603,99	485236,84	Część 1
39	256592,76	485251,64	Część 1
40	256555,42	485310,83	Część 1
41	256523,71	485327,44	Część 1
42	256509,11	485330,86	Część 1
43	256498,07	485340,03	Część 1
44	256492,96	485347,98	Część 1
45	256488,71	485353,11	Część 1
46	256483,77	485356,63	Część 1
47	256460,39	485363,38	Część 1
48	256455,70	485363,80	Część 1
49	256444,76	485364,33	Część 1
50	256409,74	485365,11	Część 1

51	256372,79	485366,92	Część 1
52	256371,66	485345,48	Część 1
53	256370,74	485319,92	Część 1
54	256403,52	485325,00	Część 1
55	256457,06	485314,49	Część 1
56	256491,98	485283,06	Część 1
57	256510,71	485279,79	Część 1
58	256521,86	485261,40	Część 1
59	256528,86	485235,43	Część 1
60	256543,05	485214,70	Część 1
61	256549,04	485200,36	Część 1
62	256568,76	485178,73	Część 1
63	256567,55	485163,63	Część 1
64	256567,84	485163,38	Część 1
65	256577,90	485156,77	Część 1
66	256579,64	485156,15	Część 1
67	256581,09	485154,56	Część 1
68	256587,41	485150,40	Część 1
69	256587,41	485150,39	Część 1
70	256588,73	485149,46	Część 1
71	256588,95	485149,31	Część 1
72	256590,07	485148,52	Część 1
73	256590,88	485148,11	Część 1
74	256591,57	485147,66	Część 1
75	256594,16	485146,39	Część 1
76	256594,19	485146,44	Część 1
77	256599,15	485143,93	Część 1
78	256601,10	485142,47	Część 1
79	256616,20	485137,40	Część 1
80	256620,95	485136,62	Część 1
81	256622,53	485136,28	Część 1
82	256629,44	485135,29	Część 1
83	256632,49	485135,08	Część 1
84	256668,62	485130,94	Część 1
85	256669,29	485130,68	Część 1
86	256669,43	485130,48	Część 1
87	256676,11	485126,26	Część 1
88	256676,80	485126,58	Część 1
89	256701,56	485128,57	Część 1
90	256716,28	485130,43	Część 1
91	256727,44	485125,88	Część 1
92	256762,88	485110,16	Część 1
93	256789,92	485097,72	Część 1
94	256829,55	485082,14	Część 1
95	256844,87	485080,04	Część 1
96	256861,15	485088,10	Część 1
97	256913,68	485087,22	Część 1
98	256935,83	485086,84	Część 1
99	256952,24	485085,62	Część 1
100	256966,49	485085,38	Część 1
101	256988,27	485088,26	Część 1

102	257003,93	485087,57	Część 1
103	257032,33	485086,61	Część 1
104	257081,89	485086,99	Część 1
105	257106,55	485090,31	Część 1
106	257124,23	485087,57	Część 1
107	257137,93	485080,32	Część 1
108	257184,32	485049,21	Część 1
109	257191,40	485048,19	Część 1
110	257203,16	485059,93	Część 1
111	257227,64	485085,47	Część 1
112	257231,10	485089,89	Część 1
113	257410,13	484852,38	Część 2
114	257407,11	484856,31	Część 2
115	257403,89	484868,08	Część 2
116	257400,33	484876,54	Część 2
117	257393,83	484882,88	Część 2
118	257363,68	484902,36	Część 2
119	257356,33	484911,92	Część 2
120	257353,11	484919,87	Część 2
121	257350,94	484931,65	Część 2
122	257350,17	484935,84	Część 2
123	257344,24	484947,99	Część 2
124	257349,93	484954,68	Część 2
125	257349,89	484958,83	Część 2
126	257350,87	484965,64	Część 2
127	257347,84	484967,54	Część 2
128	257345,58	484969,82	Część 2
129	257344,63	484974,36	Część 2
130	257344,40	484975,74	Część 2
131	257343,52	484980,94	Część 2
132	257342,85	484982,75	Część 2
133	257326,11	484990,55	Część 2
134	257312,22	485000,57	Część 2
135	257255,96	485056,96	Część 2
136	257247,74	485048,02	Część 2
137	257229,05	485066,36	Część 2
138	257232,40	485070,25	Część 2
139	257230,82	485072,13	Część 2
140	257197,21	485036,39	Część 2
141	257197,99	485035,60	Część 2
142	257201,71	485032,45	Część 2
143	257236,59	485002,98	Część 2
144	257237,69	485002,05	Część 2
145	257249,73	484980,98	Część 2
146	257261,15	484959,55	Część 2
147	257266,62	484948,02	Część 2
148	257270,39	484930,06	Część 2
149	257270,59	484927,74	Część 2
150	257271,58	484916,33	Część 2
151	257275,26	484909,61	Część 2
152	257290,03	484895,35	Część 2
153	257300,76	484877,07	Część 2
154	257299,43	484871,44	Część 2
155	257314,12	484849,53	Część 2
156	257326,06	484846,03	Część 2
157	257331,57	484839,36	Część 2
158	257329,03	484823,56	Część 2
159	257337,78	484814,42	Część 2
160	257343,94	484803,46	Część 2
161	257347,75	484798,76	Część 2

162	257354,06	484793,54	Część 2
163	257354,19	484792,97	Część 2
164	257355,07	484789,94	Część 2
165	257358,24	484782,92	Część 2
166	257362,60	484787,35	Część 2
167	257395,74	484763,83	Część 2
168	257414,08	484750,43	Część 2
169	257428,56	484729,20	Część 2
170	257444,35	484745,21	Część 2
171	257460,86	484735,85	Część 2
172	257494,08	484708,43	Część 2
173	257503,17	484694,09	Część 2
174	257508,86	484689,95	Część 2
175	257532,93	484685,85	Część 2
176	257544,07	484670,57	Część 2
177	257544,71	484670,61	Część 2
178	257552,45	484662,82	Część 2
179	257552,45	484662,82	Część 2
180	257560,05	484659,81	Część 2
181	257569,63	484657,70	Część 2
182	257581,83	484652,02	Część 2
183	257588,80	484642,71	Część 2
184	257595,62	484640,58	Część 2
185	257598,34	484641,33	Część 2
186	257607,16	484639,08	Część 2
187	257611,23	484639,76	Część 2
188	257614,52	484638,30	Część 2
189	257615,04	484638,06	Część 2
190	257616,66	484636,66	Część 2
191	257625,91	484634,29	Część 2
192	257640,02	484625,24	Część 2
193	257641,67	484621,62	Część 2
194	257649,70	484611,09	Część 2
195	257650,92	484610,00	Część 2
196	257651,62	484609,83	Część 2
197	257654,96	484606,76	Część 2
198	257665,62	484599,26	Część 2
199	257668,49	484597,76	Część 2
200	257676,40	484594,83	Część 2
201	257680,71	484591,36	Część 2
202	257686,56	484588,30	Część 2
203	257699,74	484583,61	Część 2
204	257704,54	484582,64	Część 2
205	257712,66	484582,22	Część 2
206	257713,35	484578,15	Część 2
207	257713,89	484576,03	Część 2
208	257714,15	484574,23	Część 2
209	257714,82	484567,56	Część 2
210	257715,49	484563,44	Część 2
211	257742,82	484541,50	Część 2
212	257758,62	484529,90	Część 2
213	257771,32	484519,98	Część 2
214	257786,13	484505,11	Część 2
215	257795,65	484499,53	Część 2
216	257805,35	484487,61	Część 2
217	257817,12	484479,99	Część 2
218	257825,59	484472,37	Część 2
219	257831,16	484464,33	Część 2
220	257836,65	484444,71	Część 2
221	257851,23	484432,02	Część 2

222	257856,96	484417,39	Część 2
223	257852,07	484390,44	Część 2
224	257854,19	484382,60	Część 2
225	257860,34	484368,05	Część 2
226	257858,20	484359,86	Część 2
227	257857,20	484357,89	Część 2
228	257858,86	484354,83	Część 2
229	257859,52	484353,96	Część 2
230	257861,77	484350,45	Część 2
231	257862,26	484349,91	Część 2
232	257862,57	484349,25	Część 2
233	257862,91	484348,76	Część 2
234	257865,56	484341,18	Część 2
235	257866,28	484333,00	Część 2
236	257889,79	484313,75	Część 2
237	257895,76	484300,85	Część 2
238	257899,26	484292,79	Część 2
239	257912,72	484273,95	Część 2
240	257916,09	484271,33	Część 2
241	257927,83	484261,08	Część 2
242	257934,45	484249,86	Część 2
243	257939,24	484234,54	Część 2
244	257940,01	484218,94	Część 2
245	257939,03	484207,46	Część 2
246	257936,09	484197,01	Część 2
247	257935,11	484193,20	Część 2
248	257937,23	484184,94	Część 2
249	257942,91	484174,32	Część 2
250	257945,46	484170,70	Część 2
251	257956,09	484159,66	Część 2
252	257960,59	484156,23	Część 2
253	257977,13	484148,62	Część 2
254	257983,60	484151,49	Część 2
255	257991,80	484153,27	Część 2
256	257997,88	484154,62	Część 2
257	258003,79	484155,10	Część 2
258	258008,12	484155,19	Część 2
259	258013,67	484154,81	Część 2
260	258015,89	484153,10	Część 2
261	258021,63	484140,26	Część 2
262	258024,24	484136,49	Część 2
263	258026,55	484135,55	Część 2
264	258047,82	484137,18	Część 2
265	258053,77	484138,84	Część 2
266	258057,75	484137,86	Część 2
267	258061,99	484135,42	Część 2
268	258063,27	484131,97	Część 2
269	258063,05	484128,85	Część 2
270	258060,11	484123,09	Część 2
271	258055,95	484113,36	Część 2
272	258055,41	484110,34	Część 2
273	258055,19	484107,55	Część 2
274	258055,34	484106,96	Część 2
275	258058,39	484107,71	Część 2
276	258060,63	484108,31	Część 2
277	258072,62	484111,82	Część 2
278	258077,50	484108,45	Część 2
279	258077,83	484108,94	Część 2
280	258088,62	484101,88	Część 2
281	258091,39	484097,68	Część 2

282	258105,98	484083,20	Część 2
283	258109,31	484081,05	Część 2
284	258113,58	484079,50	Część 2
285	258119,72	484061,12	Część 2
286	258132,39	484046,46	Część 2
287	258135,52	484044,01	Część 2
288	258143,84	484040,05	Część 2
289	258143,82	484040,01	Część 2
290	258145,66	484038,87	Część 2
291	258149,41	484035,28	Część 2
292	258155,58	484030,00	Część 2
293	258155,71	484029,88	Część 2
294	258164,91	484022,06	Część 2
295	258166,81	484020,52	Część 2
296	258191,46	484001,54	Część 2
297	258200,05	483996,22	Część 2
298	258211,88	483990,45	Część 2
299	258228,77	483985,64	Część 2
300	258237,47	483984,76	Część 2
301	258247,15	483984,84	Część 2
302	258249,65	483985,98	Część 2
303	258251,16	483985,18	Część 2
304	258256,06	483985,75	Część 2
305	258274,92	483985,59	Część 2
306	258289,25	483987,95	Część 2
307	258290,24	483987,54	Część 2
308	258297,87	483985,59	Część 2
309	258311,55	483984,03	Część 2
310	258334,74	483984,62	Część 2
311	258337,29	483984,75	Część 2
312	258360,58	483986,54	Część 2
313	258367,90	483986,81	Część 2
314	258370,35	483985,52	Część 2
315	258375,16	483983,29	Część 2
316	258385,92	483978,99	Część 2
317	258395,09	483976,30	Część 2
318	258415,53	483972,39	Część 2
319	258417,31	483972,08	Część 2
320	258429,92	483970,14	Część 2
321	258430,76	483969,36	Część 2
322	258431,10	483969,72	Część 2
323	258438,67	483961,60	Część 2
324	258442,48	483959,06	Część 2
325	258442,87	483958,80	Część 2
326	258450,21	483954,01	Część 2
327	258460,26	483948,96	Część 2
328	258469,01	483945,73	Część 2
329	258476,71	483944,01	Część 2
330	258480,51	483942,31	Część 2
331	258483,98	483941,99	Część 2
332	258485,48	483941,47	Część 2
333	258487,63	483940,88	Część 2
334	258492,28	483940,26	Część 2
335	258493,44	483939,98	Część 2
336	258501,84	483928,53	Część 2
337	258506,08	483924,30	Część 2
338	258511,83	483917,21	Część 2
339	258518,58	483910,36	Część 2
340	258522,97	483906,69	Część 2
341	258542,83	483887,10	Część 2

342	258546,51	483883,82	Część 2
343	258574,58	483861,13	Część 2
344	258575,63	483860,30	Część 2
345	258597,22	483843,78	Część 2
346	258603,88	483847,62	Część 2
347	258605,24	483847,25	Część 2
348	258608,99	483842,88	Część 2
349	258609,26	483841,22	Część 2
350	258608,82	483837,73	Część 2
351	258607,77	483836,51	Część 2
352	258607,28	483836,04	Część 2
353	258614,20	483830,66	Część 2
354	258630,86	483815,82	Część 2
355	258631,35	483815,38	Część 2
356	258653,46	483796,21	Część 2
357	258659,78	483791,54	Część 2
358	258688,84	483773,45	Część 2
359	258689,14	483773,26	Część 2
360	258720,71	483753,91	Część 2
361	258731,35	483747,37	Część 2
362	258738,39	483743,77	Część 2
363	258745,24	483740,94	Część 2
364	258748,15	483739,84	Część 2
365	258758,34	483736,34	Część 2
366	258785,75	483711,99	Część 2
367	258792,67	483706,84	Część 2
368	258798,05	483703,52	Część 2
369	258803,73	483700,49	Część 2
370	258807,84	483698,63	Część 2
371	258810,40	483697,56	Część 2
372	258840,24	483686,02	Część 2
373	258841,04	483685,71	Część 2
374	258877,29	483672,40	Część 2
375	258910,21	483659,94	Część 2
376	258916,65	483657,27	Część 2
377	258917,66	483659,64	Część 2
378	258970,42	483624,89	Część 2
379	258993,67	483604,16	Część 2
380	258997,27	483595,18	Część 2
381	258992,06	483589,78	Część 2
382	258997,08	483582,72	Część 2
383	258997,13	483582,64	Część 2
384	258997,13	483582,64	Część 2
385	259018,46	483573,66	Część 2
386	259028,14	483563,95	Część 2
387	259038,07	483549,32	Część 2
388	259057,56	483554,37	Część 2
389	259080,48	483601,06	Część 2
390	259087,23	483595,63	Część 2
391	259098,44	483584,26	Część 2
392	259107,38	483593,00	Część 2
393	259105,11	483597,08	Część 2
394	259104,96	483597,33	Część 2
395	259090,19	483623,45	Część 2
396	259087,87	483627,16	Część 2
397	259079,27	483639,68	Część 2
398	259078,83	483640,30	Część 2
399	259060,15	483666,61	Część 2
400	259059,77	483667,15	Część 2
401	259047,35	483684,17	Część 2

402	259044,41	483687,46	Część 2
403	259032,81	483675,65	Część 2
404	259004,33	483701,33	Część 2
405	258991,48	483716,77	Część 2
406	258988,97	483721,34	Część 2
407	258988,58	483726,63	Część 2
408	258991,54	483729,74	Część 2
409	258984,51	483734,82	Część 2
410	258979,16	483738,20	Część 2
411	258970,55	483742,89	Część 2
412	258965,69	483745,21	Część 2
413	258954,88	483749,68	Część 2
414	258947,08	483747,37	Część 2
415	258938,14	483756,29	Część 2
416	258912,47	483766,01	Część 2
417	258912,00	483766,18	Część 2
418	258875,92	483779,43	Część 2
419	258848,43	483790,07	Część 2
420	258819,78	483815,51	Część 2
421	258812,30	483821,01	Część 2
422	258806,92	483824,23	Część 2
423	258797,42	483828,65	Część 2
424	258782,07	483833,92	Część 2
425	258780,33	483834,64	Część 2
426	258773,05	483839,12	Część 2
427	258773,00	483839,15	Część 2
428	258741,56	483858,42	Część 2
429	258716,00	483874,34	Część 2
430	258697,12	483890,71	Część 2
431	258679,47	483906,44	Część 2
432	258676,91	483908,57	Część 2
433	258664,59	483918,15	Część 2
434	258664,27	483918,40	Część 2
435	258663,23	483919,19	Część 2
436	258660,86	483915,79	Część 2
437	258655,82	483914,58	Część 2
438	258647,35	483920,71	Część 2
439	258600,60	483957,68	Część 2
440	258585,56	483974,37	Część 2
441	258559,30	484011,87	Część 2
442	258553,27	484021,12	Część 2
443	258550,96	484023,08	Część 2
444	258544,89	484027,19	Część 2
445	258528,48	484034,43	Część 2
446	258514,56	484037,75	Część 2
447	258511,74	484037,97	Część 2
448	258504,20	484040,19	Część 2
449	258504,08	484040,19	Część 2
450	258503,13	484040,61	Część 2
451	258502,35	484040,81	Część 2
452	258499,97	484041,21	Część 2
453	258498,92	484042,53	Część 2
454	258488,94	484051,83	Część 2
455	258483,19	484056,44	Część 2
456	258480,06	484058,59	Część 2
457	258469,41	484064,16	Część 2
458	258457,75	484067,03	Część 2
459	258454,52	484067,42	Część 2
460	258451,80	484067,67	Część 2
461	258449,67	484068,27	Część 2

462	258433,44	484070,78	Część 2
463	258418,60	484073,62	Część 2
464	258414,76	484075,15	Część 2
465	258405,27	484080,17	Część 2
466	258404,82	484080,33	Część 2
467	258401,11	484074,90	Część 2
468	258401,72	484071,48	Część 2
469	258399,86	484068,15	Część 2
470	258389,85	484063,64	Część 2
471	258377,20	484064,00	Część 2
472	258367,52	484063,18	Część 2
473	258361,48	484063,88	Część 2
474	258356,60	484065,63	Część 2
475	258346,41	484071,79	Część 2
476	258340,02	484074,16	Część 2
477	258335,84	484072,95	Część 2
478	258324,59	484060,57	Część 2
479	258311,86	484058,07	Część 2
480	258288,36	484071,93	Część 2
481	258263,99	484079,66	Część 2
482	258258,32	484076,93	Część 2
483	258244,89	484083,21	Część 2
484	258202,01	484114,28	Część 2
485	258197,37	484126,63	Część 2
486	258201,30	484130,94	Część 2
487	258199,29	484134,92	Część 2
488	258196,32	484140,02	Część 2
489	258193,36	484144,49	Część 2
490	258186,89	484152,35	Część 2
491	258183,20	484156,01	Część 2
492	258173,78	484163,34	Część 2
493	258165,42	484167,09	Część 2
494	258164,34	484168,72	Część 2
495	258151,64	484181,91	Część 2
496	258148,22	484184,36	Część 2
497	258135,58	484190,90	Część 2
498	258133,82	484191,51	Część 2
499	258131,99	484194,18	Część 2
500	258122,92	484202,23	Część 2
501	258118,81	484205,06	Część 2
502	258110,95	484209,50	Część 2
503	258105,97	484211,75	Część 2
504	258088,97	484216,04	Część 2
505	258084,86	484216,33	Część 2
506	258076,96	484215,49	Część 2
507	258072,87	484220,65	Część 2
508	258070,13	484223,29	Część 2
509	258059,52	484231,11	Część 2
510	258047,24	484235,88	Część 2
511	258043,62	484236,76	Część 2
512	258036,59	484237,49	Część 2
513	258021,99	484230,65	Część 2
514	258013,99	484229,88	Część 2
515	257987,88	484310,16	Część 2
516	257987,88	484310,17	Część 2
517	257948,89	484353,41	Część 2
518	257953,70	484367,74	Część 2
519	257959,20	484376,33	Część 2
520	257955,11	484388,03	Część 2
521	257949,20	484399,71	Część 2

522	257949,14	484399,81	Część 2
523	257949,05	484401,12	Część 2
524	257946,60	484413,61	Część 2
525	257945,78	484416,04	Część 2
526	257943,04	484425,30	Część 2
527	257940,90	484428,22	Część 2
528	257941,28	484431,25	Część 2
529	257931,81	484463,17	Część 2
530	257931,61	484464,27	Część 2
531	257929,50	484472,11	Część 2
532	257928,13	484475,92	Część 2
533	257925,23	484482,48	Część 2
534	257921,05	484490,35	Część 2
535	257916,65	484494,22	Część 2
536	257865,47	484548,61	Część 2
537	257856,17	484555,43	Część 2
538	257850,01	484559,04	Część 2
539	257831,59	484564,38	Część 2
540	257816,43	484586,06	Część 2
541	257812,97	484589,57	Część 2
542	257812,70	484591,40	Część 2
543	257803,84	484604,08	Część 2
544	257800,89	484609,61	Część 2
545	257801,49	484626,52	Część 2
546	257800,28	484631,35	Część 2
547	257773,91	484662,56	Część 2
548	257773,05	484668,43	Część 2
549	257762,59	484673,99	Część 2
550	257757,09	484675,89	Część 2
551	257751,75	484678,23	Część 2
552	257747,65	484679,31	Część 2
553	257744,50	484680,03	Część 2
554	257737,95	484681,30	Część 2
555	257728,42	484682,21	Część 2
556	257722,78	484682,21	Część 2
557	257717,82	484684,81	Część 2
558	257712,88	484689,35	Część 2
559	257711,87	484690,26	Część 2
560	257708,83	484692,90	Część 2
561	257693,95	484701,41	Część 2
562	257689,29	484706,06	Część 2
563	257675,01	484718,39	Część 2
564	257663,22	484725,97	Część 2
565	257655,98	484729,29	Część 2
566	257655,41	484729,55	Część 2
567	257651,01	484731,51	Część 2
568	257650,04	484731,93	Część 2
569	257648,02	484732,77	Część 2
570	257638,85	484737,58	Część 2
571	257635,62	484738,56	Część 2
572	257632,78	484739,15	Część 2
573	257629,77	484742,34	Część 2
574	257624,55	484744,97	Część 2
575	257549,41	484771,15	Część 2
576	257531,99	484786,25	Część 2
577	257530,28	484786,67	Część 2
578	257528,44	484786,56	Część 2
579	257524,44	484788,61	Część 2
580	257517,71	484794,96	Część 2
581	257506,72	484802,82	Część 2

582	257506,39	484802,94	Część 2
583	257499,77	484812,53	Część 2
584	257498,01	484814,29	Część 2
585	257497,31	484814,87	Część 2
586	257481,48	484826,07	Część 2
587	257469,14	484831,08	Część 2
588	257455,90	484832,65	Część 2

589	257449,61	484831,70	Część 2
590	257445,73	484835,10	Część 2
591	257440,90	484843,86	Część 2
592	257431,69	484845,93	Część 2
593	257413,36	484850,07	Część 2
594	257410,13	484852,38	Część 2

Uzasadnienie do Uchwały Sejmiku Województwa Śląskiego w sprawie obszaru chronionego krajobrazu „Potok Bujakowski”

Rada Gminy Ornontowice uchwałą Nr IX/51/2003 z dnia 29 maja 2003 r. w sprawie wyznaczenia obszarów chronionego krajobrazu na terenie Gminy Ornontowice (Dz. Urz. Woj. Śl. z 2003 r., Nr 62, poz. 1893) poddała pod ochronę jary i doliny potoków poprzez wyznaczenie ich jako obszarów chronionego krajobrazu. Na mocy uchwały wprowadzono ochronę dla 5 obszarów, obejmujących potoki: Ornontowicki, Leśny, Z Bujakowa, Łąkowy oraz Od Solarni – wraz z ich dopływami – zlokalizowanych w obrębie działek, których numery wskazano w załączniku do ww. aktu. W uchwale nie określono powierzchni jaką zajmują poszczególne obszary ani szczegółowego przebiegu ich granic. Celem wyznaczenia obszarów była ochrona wyróżniających się krajobrazowo terenów o zróżnicowanych ekosystemach, pełniących funkcję korytarzy ekologicznych. Uchwała ta została zastąpiona uchwałą Nr XIV/87/2003 Rady Gminy Ornontowice z dnia 30 października 2003 r. w sprawie wyznaczenia obszarów chronionego krajobrazu na terenie Gminy Ornontowice (Dz. Urz. Woj. Śl. z 2004 r., Nr 3, poz. 52), która została zmieniona uchwałą Nr XIII/87/07 Rady Gminy Ornontowice z dnia 26 września 2007 r. (Dz. Urz. Woj. Śl. z 2007 r., Nr 195, poz. 3729).

Obszar chronionego krajobrazu „Potok Bujakowski” rozciąga się na południe od granicy gminy Ornontowice w pobliżu ulicy Dworcowej aż do kompleksu leśnego znajdującego się w zarządzie Państwowego Gospodarstwa Leśnego Lasy Państwowe w pobliżu Marzankowic (oddział 305, leśnictwo Mokre, Nadleśnictwo Kobiór). Obszar wyróżnia się wysokimi walorami krajobrazowymi i przyrodniczymi. Głęboko wcięta i silnie zadrzewiona dolina potoku jest niezwykle malownicza i wyraźnie odznacza się w krajobrazie rolniczym, zdominowanym przez pola uprawne i użytki zielone. W górnym biegu dolina potoku została częściowo zagospodarowana – utworzono tu ciąg stawów hodowlanych. Brzegi istniejących stawów, jak również zabagnione niecki stanowiące pozostałości po stawach nieużytkowanych, porasta roślinność szuwarowa – zbiorowiska z manną mielec *Glyceria maxima*, pałąką szerokolistną *Typha latifolia*, trzciną pospolitą *Phragmites australis*. Tylko największy staw, zlokalizowany przy ulicy Ludwika Spyry, pozbawiony jest roślinności przybrzeżnej. Niezagospodarowane na cele rybackie dno doliny w górnym biegu potoku porastają zadrzewienia łąkowe z udziałem olszy czarnej *Alnus glutinosa*. Warstwę krzewów tworzą bez czarna *Sambucus nigra* i leszczyna pospolita *Corylus avellana*, a w runie rosną m.in.: sitowie leśne *Scirpus sylvaticus*, tojeść rozesłana *Lysimachia nummularia*, pokrzywa zwyczajna *Urtica dioica*. Skarpy doliny porastają drzewostany o zróżnicowanym składzie gatunkowym. Obok dębów szypułkowych *Quercus robur* i buków *Fagus sylvatica*, stanowiących pozostałości drzewostanów grądowych, spotyka się tu także celowe nasadzenia gatunków drzew i krzewów o funkcji ozdobnej – sosny, świerka, cisa, kosodrzewiny, modrzewia i innych. W dolnym biegu potoku dolina stopniowo się rozszerza i głębiej wcina w podłoże. Z główną doliną łączą się liczne dolinki boczne w postaci zadrzewionych wąwozów. Skarpy doliny i wąwozów porastają drzewostany grądowe z przestojami pomnikowych okazów drzew (dębów, grabów, buków) oraz dużym udziałem leszczyny w podszybie. Spotyka się w nich bogate runo z udziałem roślin typowych dla lasów grądowych, takich jak: miodunka ćma *Pulmonaria obscura*, dąbrówka rozłogowa *Ajuga reptans*, konwalia majowa *Convallaria majalis*, perłówka zwisła *Melica nutans*, kokoryczka wielokwiatowa *Polygonatum multiflorum*, gajowiec żółty *Galeobdolon luteum*, groszek wiosenny *Lathyrus vernus*, fiołek leśny *Viola reichenbachiana*. Na dość szerokiej na tym odcinku terasie zalewowej rozwinęły się okrajki nitrofilne z podagrycznikiem *Aegopodium podagraria*, pokrzywą i przytulią czepną *Galium aparine*. Miejscami towarzyszą im płaty ziarnopłona wiosennego *Ficaria verna*. Niezwykle barwny aspekt w okresie wiosennym tworzą zarośla śliwy tarniny *Prunus spinosa*, których płaty spotyka się na skarpach lub na dnie doliny.

Dolina Bujakowskiego Potoku pełni istotną funkcję korytarza ekologicznego, zapewniając łączność – przy uwzględnieniu odcinka ciek nieobjętego ochroną – pomiędzy obszarem leśnym w pobliżu Chudowa, a kompleksem leśnym w sąsiedztwie Ornontowic i Łazisk Górnych. Znaczny udział towarzyszących ciekowi zadrzewień oraz obecność innych siedlisk – użytków rolnych i terenów wodno-błotnych – stwarza korzystne warunki dla migracji gatunków. Połączenie to

wzmacnia łączność ekologiczną zapewnianą przez Potok Ornontowicki i Potok Leśny pomiędzy obszarami leśnymi w pobliżu Chudowa a lasami w pobliżu Ornontowic, Orzesza i Dębieńska.

W dniu 1 sierpnia 2009 r. weszła w życie ustawa z dnia 23 stycznia 2009 r. o zmianie niektórych ustaw w związku ze zmianami w organizacji i podziale zadań administracji publicznej w województwie (Dz. U. z 2009 r. nr 92, poz. 753, z późn. zm.), która przekazała sejmikowi województwa, w miejsce wojewody, kompetencje w zakresie wyznaczenia, likwidacji i zmiany granic obszarów chronionego krajobrazu. Zgodnie z art. 35 ust. 1 przedmiotowej ustawy dotychczas obowiązujące akty prawa miejscowego zachowują moc do czasu wejścia w życie aktów wydanych na podstawie upoważnień zmienianych ww. ustawą.

Samorząd Województwa Śląskiego podjął prace niezbędne dla weryfikacji obszarów chronionego krajobrazu oraz aktualizacji powołujących je aktów prawnych. Weryfikacja obejmuje ocenę zasadności ochrony w świetle aktualnie obowiązującej definicji obszaru chronionego krajobrazu oraz analizę potrzeb uszczegółowienia bądź zmiany przebiegu granic obszaru w oparciu o istniejące uwarunkowania przestrzenne i środowiskowe oraz potrzeby jego ochrony. Niniejsza uchwała dostosowuje akt prawny, stanowiący podstawę funkcjonowania i ochrony przedmiotowego Obszaru, do wymogów ustawy z dnia 16 kwietnia 2004 roku o ochronie przyrody (t.j. Dz. U. z 2023 r., poz. 1336, z późn. zm.) w zakresie określenia ustaleń dotyczących czynnej ochrony ekosystemów i zakazów obowiązujących na jego terenie oraz uszczegółowienia przebiegu jego granic.

Zgodnie z art. 23 ust. 2 ustawy z dnia 16 kwietnia 2004 r. o ochronie przyrody w uchwale w sprawie obszaru chronionego krajobrazu „Potok Bujakowski” określono jego nazwę, położenie, obszar, sprawującego nadzór, ustalenia dotyczące czynnej ochrony ekosystemów oraz zakazy właściwe dla danego obszaru chronionego krajobrazu. Z § 1 pkt 1 uchwały Nr XIV/87/2003 Rady Gminy Ornontowice z dnia 30 października 2003 r. wynika, że przedmiotowemu Obszarowi nadano nazwę „Potok Z Bujakowa łącznie z dopływami”. W niniejszej uchwale zmieniono jego nazwę na „Potok Bujakowski”. Zmiana ta spowodowana jest koniecznością zapewnienia spójności i jednoznaczności nazwy formy ochrony przyrody oraz powiązaniu brzmienia z nazwą cieką figurującą w Państwowym Rejestrze Nazw Geograficznych („Bujakowski Potok”).

W uchwale uszczegółowiono przebieg granicy obszaru chronionego krajobrazu „Potok Bujakowski” z uwzględnieniem wymogów Rozporządzenia Ministra Środowiska z dnia 11 września 2012 r. w sprawie centralnego rejestru form ochrony przyrody (Dz. U. z 2012 r., poz. 1080) oraz „Rekomendacji Generalnego Dyrektora Ochrony Środowiska w sprawie redagowania uchwał sejmików województw dotyczących parków krajobrazowych i obszarów chronionego krajobrazu oraz uchwał rad gmin dotyczących pomników przyrody, stanowisk dokumentacyjnych, użytków ekologicznych oraz zespołów przyrodniczo-krajobrazowych” z 2018 roku, poprzez podanie współrzędnych punktów załamania granicy w układzie współrzędnych płaskich prostokątnych PL 1992 z dokładnością odpowiadającą prowadzonej na danym terenie mapie zasadniczej. W stosunku do uchwały Gminy Ornontowice ustanawiającej obszar chronionego krajobrazu w niniejszej uchwale jego powierzchnia została powiększona o prawobrzeżną część doliny zlokalizowaną w gminach Gierałtowie i Mikołów oraz o fragment doliny Bujakowskiego Potoku w jego górnym biegu w gminie Mikołów, łączący aktualne granice obszaru chronionego krajobrazu z oddziałem 305 leśnictwa Mokre w nadleśnictwie Kobiór. Powiększenie to jest kluczowe dla ochrony wartościowej przyrodniczo i krajobrazowo doliny Bujakowskiego Potoku oraz dla zapewnienia trwałości funkcji korytarza ekologicznego na całym predysponowanym do tego odcinku, niezależnie od podziałów administracyjnych. Dotychczasowe granice gwarantowały bowiem ochronę tylko lewobrzeżnej części doliny Bujakowskiego Potoku w granicach gminy Ornontowice. Zmian i korekt przebiegu granic Obszaru dokonano biorąc pod uwagę: przebieg granic działek ewidencyjnych, istniejące naturalne elementy topografii i rzeźby terenu, ustalenia wynikające z materiałów planistycznych gmin Gierałtowie, Ornontowice i Mikołów – studiów uwarunkowań i kierunków zagospodarowania przestrzennego gmin oraz miejscowych planów zagospodarowania przestrzennego, a także aktualny stan zagospodarowania terenu. Powierzchnia Obszaru wyliczona przy zastosowaniu systemów informacji geograficznej GIS, wynosi 49,61 ha.

Uchwała zawiera zakazy obowiązujące na obszarze chronionego krajobrazu „Potok Bujakowski”, które zostały wybrane spośród zakazów wymienionych w art. 24 ust. 1 ustawy

z dnia 16 kwietnia 2004 r. o ochronie przyrody. Wyboru zakazów dokonano z uwzględnieniem istniejących uwarunkowań środowiskowych i potrzeb ochrony wartości przyrodniczych oraz funkcji pełnionych przez wskazany obszar. Proponowane zakazy mają na celu ochronę walorów krajobrazowych, zróżnicowanych ekosystemów (w tym siedlisk wodno-błotnych) oraz dziko żyjących populacji zwierząt, w tym ich miejsc rozrodu, żerowania i schronień oraz warunków ich migracji. Dlatego też wprowadzono zakazy: zabijania dziko występujących zwierząt, niszczenia ich nor, legowisk, innych schronień i miejsc rozrodu oraz tarlisk, złożonej ikry, z wyjątkiem amatorskiego połowu ryb oraz wykonywania czynności związanych z racjonalną gospodarką rolną, leśną, rybacką i łowiecką, likwidowania i niszczenia zadrzewień śródpolnych, przydrożnych i nadwodnych, likwidowania obszarów wodno-błotnych, dokonywania zmian stosunków wodnych, jeżeli służą innym celom niż ochrona przyrody lub zrównoważone wykorzystanie użytków rolnych i leśnych oraz racjonalna gospodarka wodna lub rybacka, a także wykonywania prac ziemnych trwale zniekształcających rzeźbę terenu. Umożliwienie swobodnego przemieszczania się zwierząt wymaga natomiast zabezpieczenia terenu przed realizacją na jego powierzchni inwestycji stwarzających zagrożenie dla środowiska oraz nowych obiektów budowlanych w pasie szerokości do 50 m od linii brzegów rzek, jezior i innych naturalnych zbiorników wodnych oraz od zasięgu lustra wody w sztucznych zbiornikach wodnych usytuowanych na wodach płynących przy normalnym poziomie piętrzenia określonym w pozwoleniu wodnoprawnym (z wyjątkiem urządzeń wodnych i obiektów służących prowadzeniu racjonalnej gospodarki rolnej, leśnej lub rybackiej). Zasięg terenów objętych zakazem budowania nowych obiektów budowlanych wskazano na mapach stanowiących załącznik nr 1 do uchwały oraz określono poprzez podanie współrzędnych punktów załamania granicy w układzie współrzędnych płaskich prostokątnych PL-1992 stanowiących załącznik nr 3. Przy ich wyznaczaniu uwzględniono ustalenia obowiązujących miejscowych planów zagospodarowania przestrzennego gminy Ornontowice (Uchwała Nr XIII/109/19 Rady Gminy Ornontowice z dnia 21 listopada 2019 r. w sprawie ogłoszenia tekstu jednolitego i rysunku jednolitego uchwały w sprawie miejscowego planu zagospodarowania przestrzennego, Dz. Urz. Woj. Śląskiego z 2019 r., poz. 7967), gminy Gierałtowiec (Uchwała Nr XLI/291/2021 Rady Gminy Gierałtowiec z dnia 27 października 2021 r. w sprawie miejscowego planu zagospodarowania przestrzennego dla obszaru sołectwa Chudów, Dz. Urz. Woj. Śląskiego z 2021 r. poz. 6939) oraz miasta Mikołowa (Uchwała nr XXVI/368/2004 Rady Miejskiej w Mikołowie z dnia 28 września 2004 r. w sprawie uchwalenia miejscowego planu zagospodarowania przestrzennego fragmentu miasta Mikołowa – Bujaków, Dz. Urz. Woj. Śląskiego z 2004 r., Nr 109, poz. 3091 oraz Uchwała nr XI/255/2015 Rady Miejskiej Mikołowa z dnia 25 sierpnia 2015 r. w sprawie uchwalenia miejscowego planu zagospodarowania przestrzennego fragmentu miasta Mikołowa, Dz. Urz. Woj. Śląskiego z 2015 r. poz. 4514).

W świetle art. 24 ust. 2 ustawy o ochronie przyrody zakazy, o których mowa w § 2 ust. 1 uchwały nie dotyczą:

- wykonywania zadań na rzecz obronności kraju i bezpieczeństwa państwa,
- prowadzenia akcji ratowniczej oraz działań związanych z bezpieczeństwem powszechnym,
- realizacji inwestycji celu publicznego,
- wykonywania zadań wynikających z planu ochrony, zadań ochronnych lub planu zadań ochronnych.

Zgodnie z art. 24 ust. 3 ustawy o ochronie przyrody zakaz, o którym mowa w § 2 ust. 1 pkt 2 nie dotyczy realizacji przedsięwzięć mogących znacząco oddziaływać na środowisko, dla których przeprowadzona ocena oddziaływania na środowisko wykazała brak negatywnego wpływu na ochronę przyrody i ochronę krajobrazu obszaru chronionego krajobrazu.

Jednocześnie na podstawie art. 24 ust. 3a ustawy o ochronie przyrody zakaz, o którym mowa w § 2 ust. 1 pkt 3 nie dotyczy usunięcia drzewa lub krzewu znajdującego się w obrębie zadrzewienia, należącego do IGO (inwazyjnego gatunku obcego) stwarzającego zagrożenie dla Unii lub Polski.

W uchwale zawarto ustalenia dotyczące czynnej ochrony ekosystemów. Zachowanie walorów przyrodniczo-krajobrazowych doliny Bujakowskiego Potoku, istotnych dla zapewnienia właściwych warunków dla migracji zwierząt wymaga przede wszystkim zachowania istniejących zadrzewień grądowych i łągowych – wraz z towarzyszącymi siedliskami nieleśnymi – na co

składa się ochrona wiekowych okazów drzew, lecz także podjęcia działań z zakresu czynnej ochrony ukierunkowanych na eliminację gatunków inwazyjnych, które rozprzestrzeniając się w obszarze chronionego krajobrazu, mogą stwarzać zagrożenie dla trwałości występujących tu ekosystemów i populacji rodzimych gatunków roślin i zwierząt.

Wypełniając obowiązek określony w art. 23 ust. 3 ustawy z dnia 16 kwietnia 2004 r. o ochronie przyrody, dokonano uzgodnienia projektu niniejszej uchwały z Regionalnym Dyrektorem Ochrony Środowiska w Katowicach (postanowienie z r. Nr), a także Radą Gminy Ornontowice (uchwała nr Z 2023 r.), Radą Gminy Gierałtówice (uchwała nr z 2023 r.) i Radą Miejską Mikołowa (uchwała nr z 2023 r.). Ponadto w związku z przepisami ustawy z dnia 24 kwietnia 2003 r. o działalności pożytku publicznego i o wolontariacie (t.j. Dz. U. z 2023 r. poz. 571) projekt uchwały od 2023 r. do 2023 r. został poddany konsultacjom z organizacjami pozarządowymi i podmiotami wymienionymi w art. 3 ust 3 tej ustawy oraz z Radą Działalności Pożytku Publicznego Województwa Śląskiego.