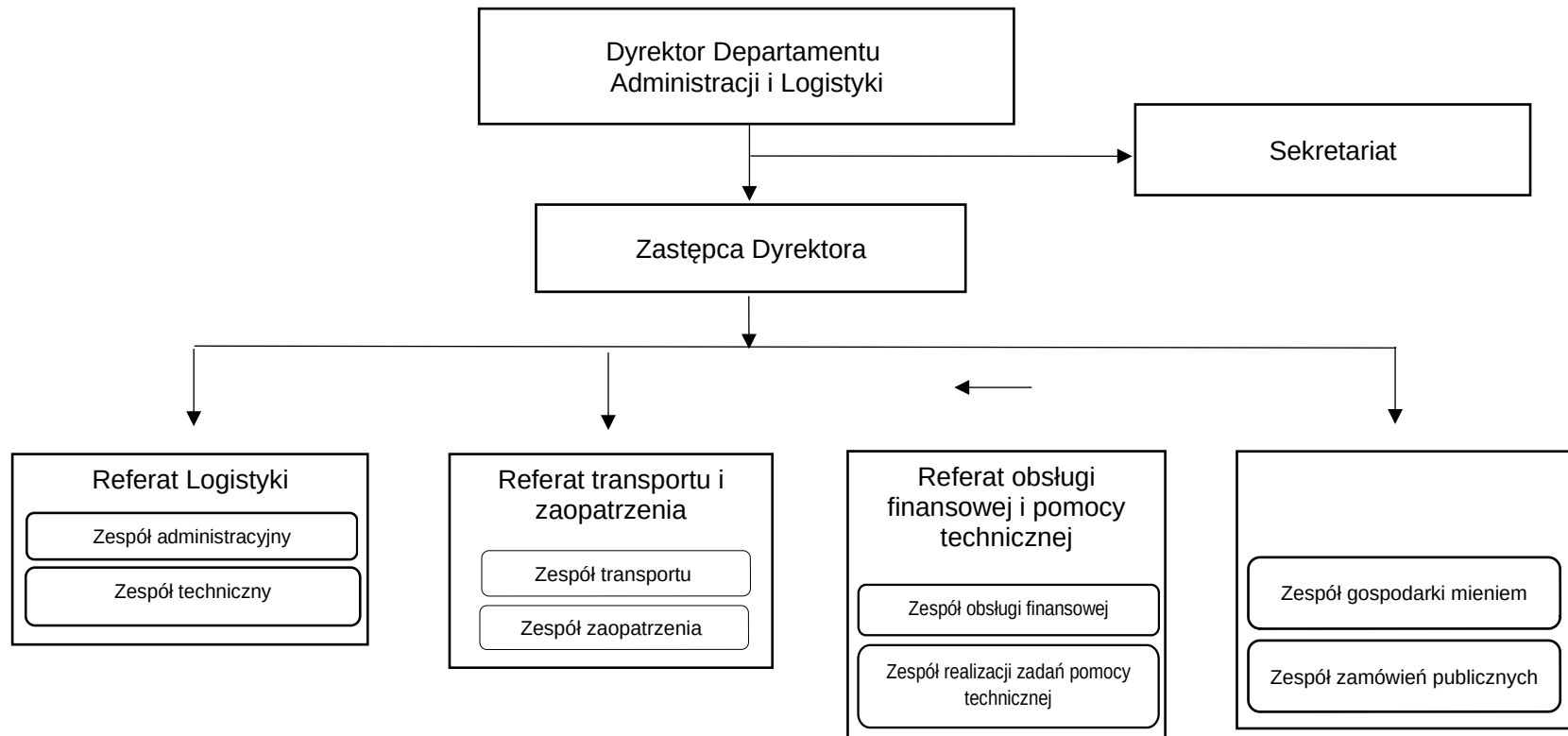
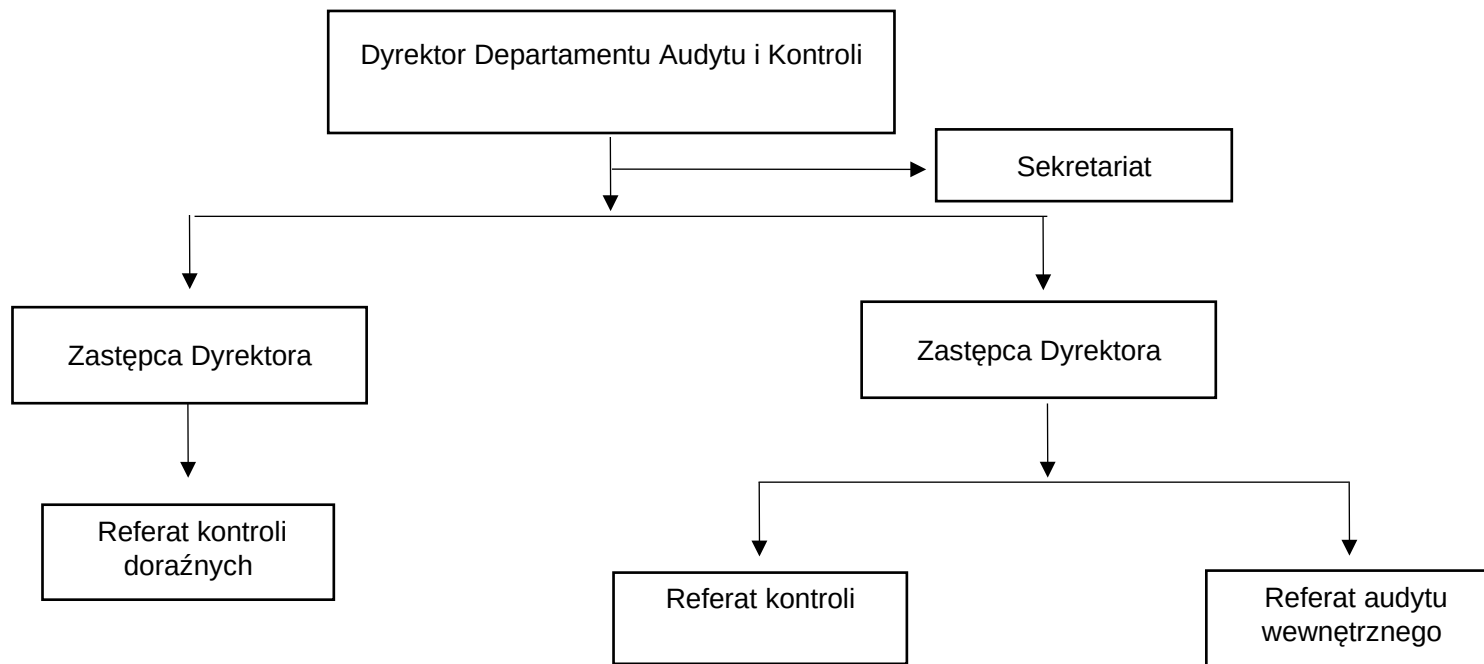


Załącznik nr 3 do Regulaminu Organizacyjnego -
załącznika do uchwały nr 1035/502/VI/2024
Zarządu Województwa Śląskiego
z dnia 29 kwietnia 2024 r.

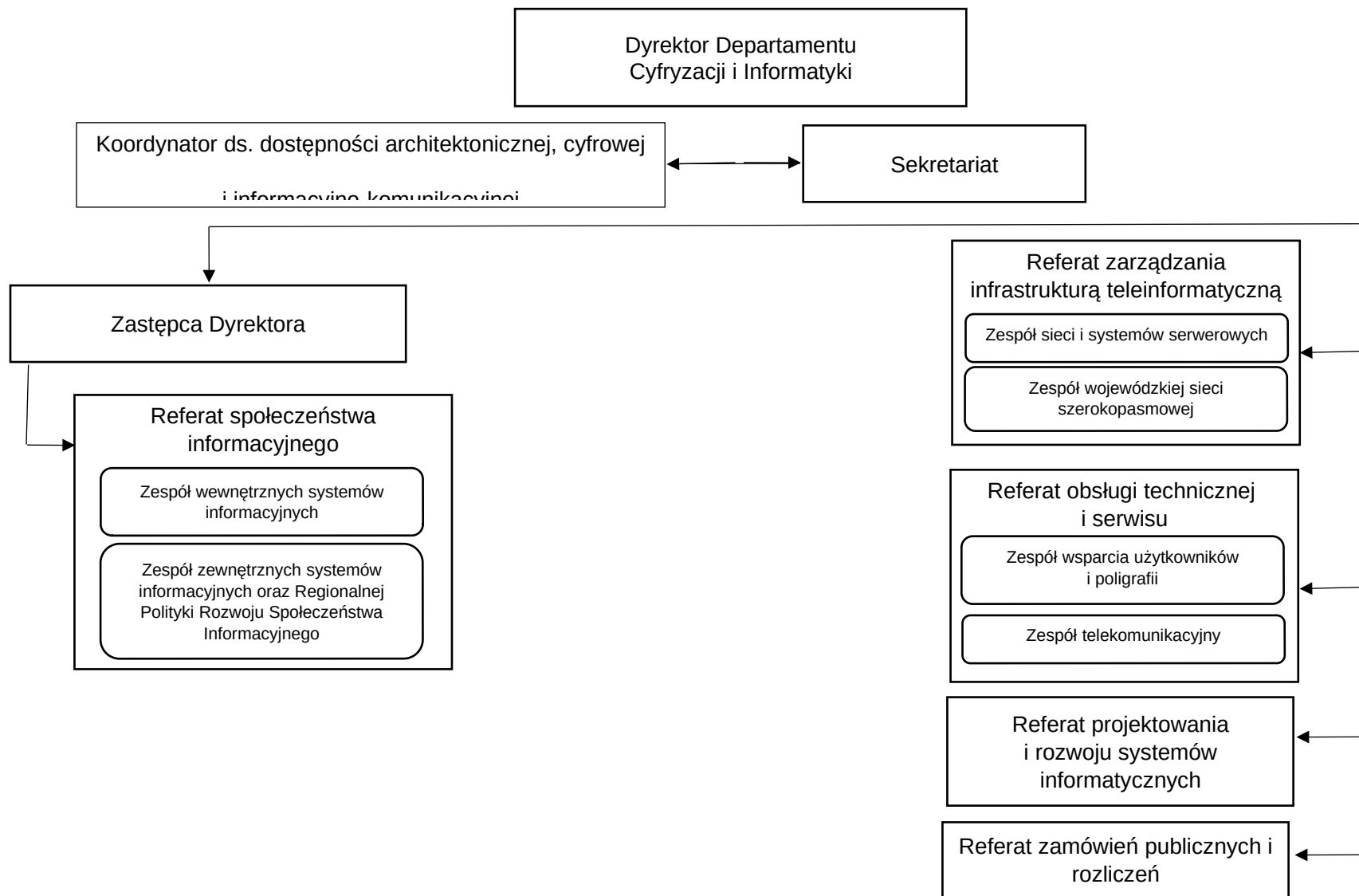
1. DEPARTAMENT ADMINISTRACJI I LOGISTYKI (AL)



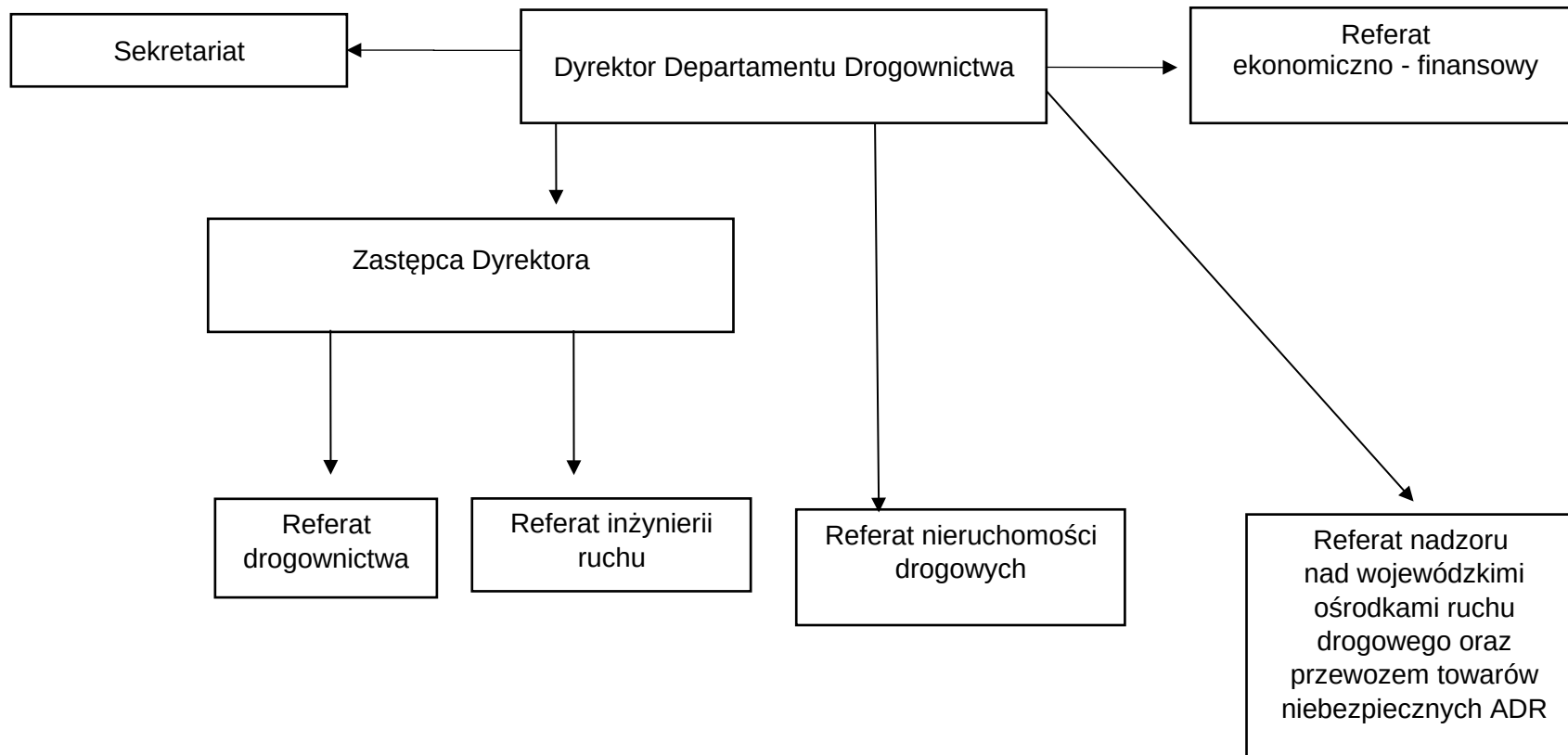
2. DEPARTAMENT AUDYTU I KONTROLI (AU)



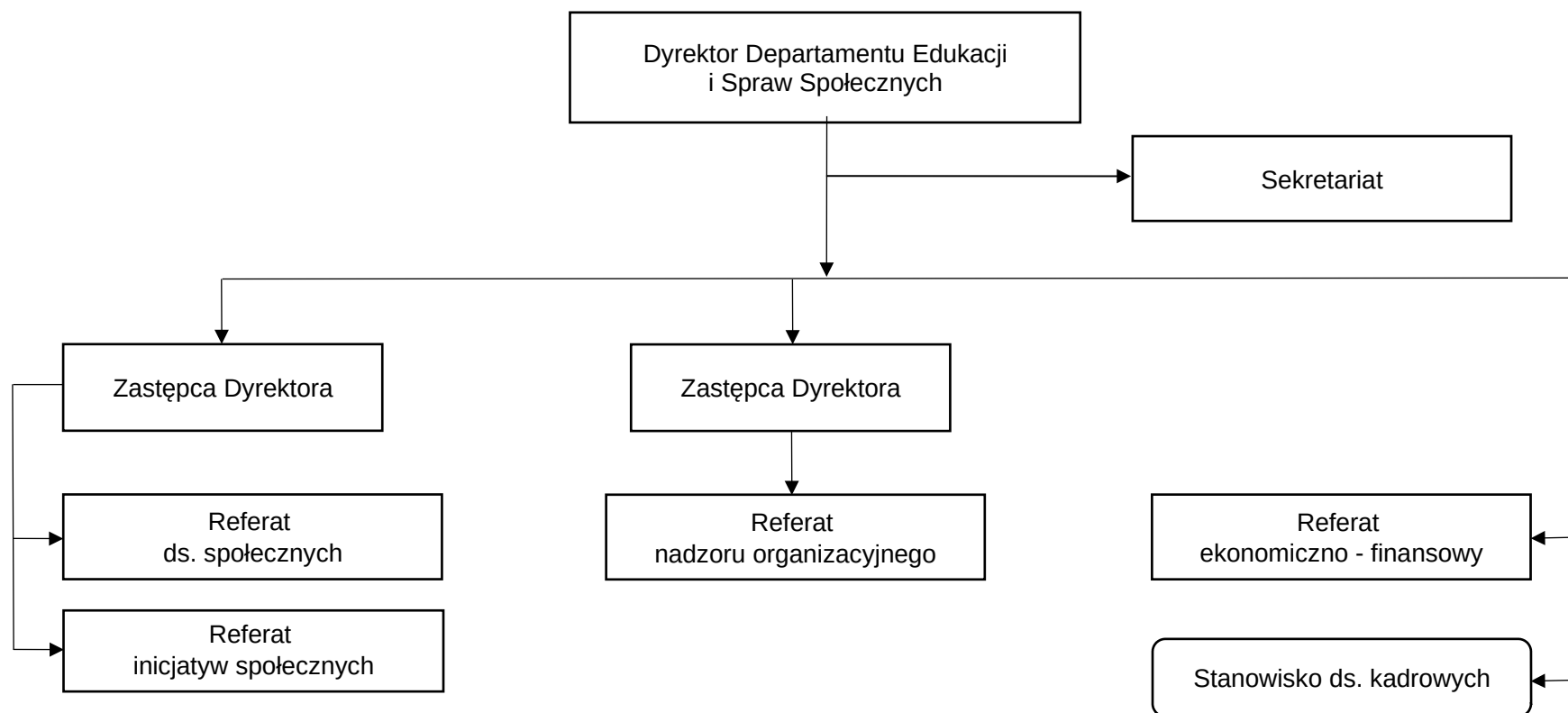
3. DEPARTAMENT CYFRYZACJI I INFORMATYKI (CI)



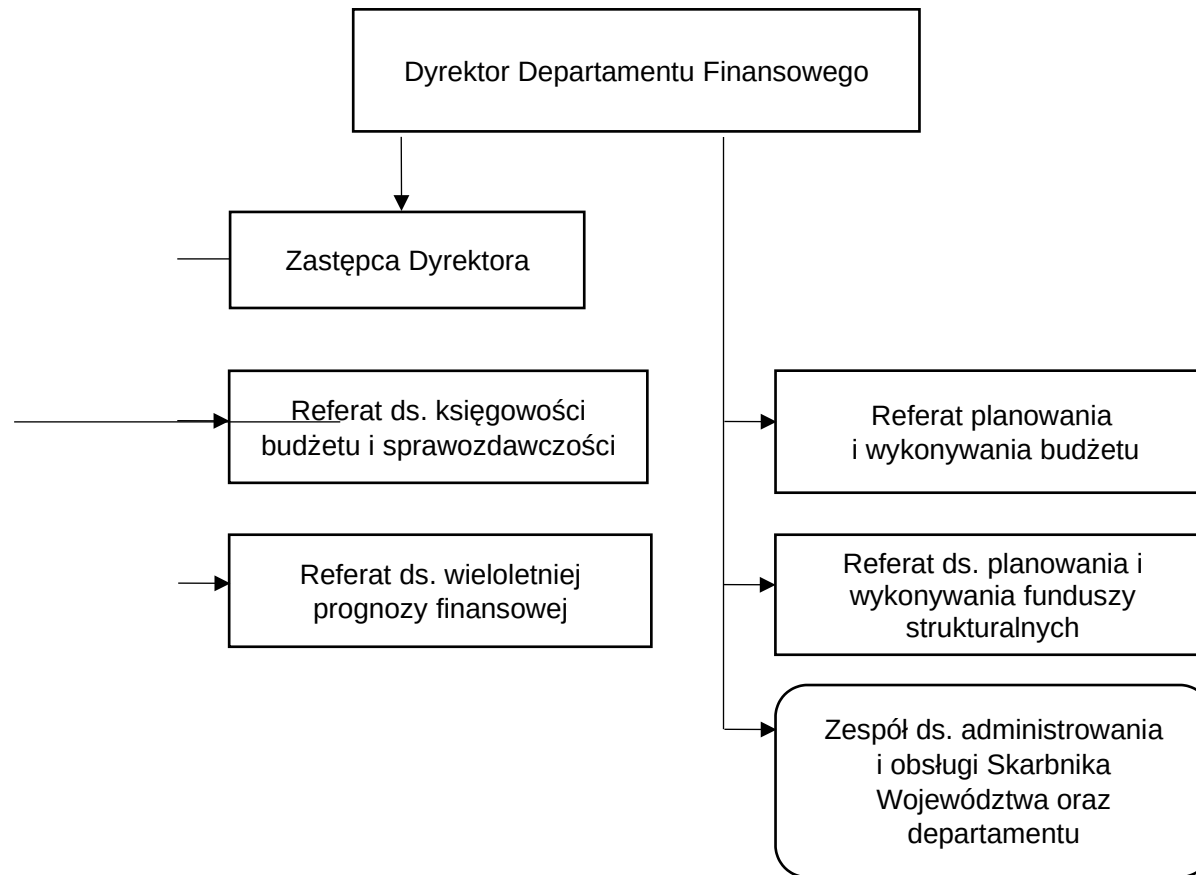
4. DEPARTAMENT DROGOWNICTWA (DD)



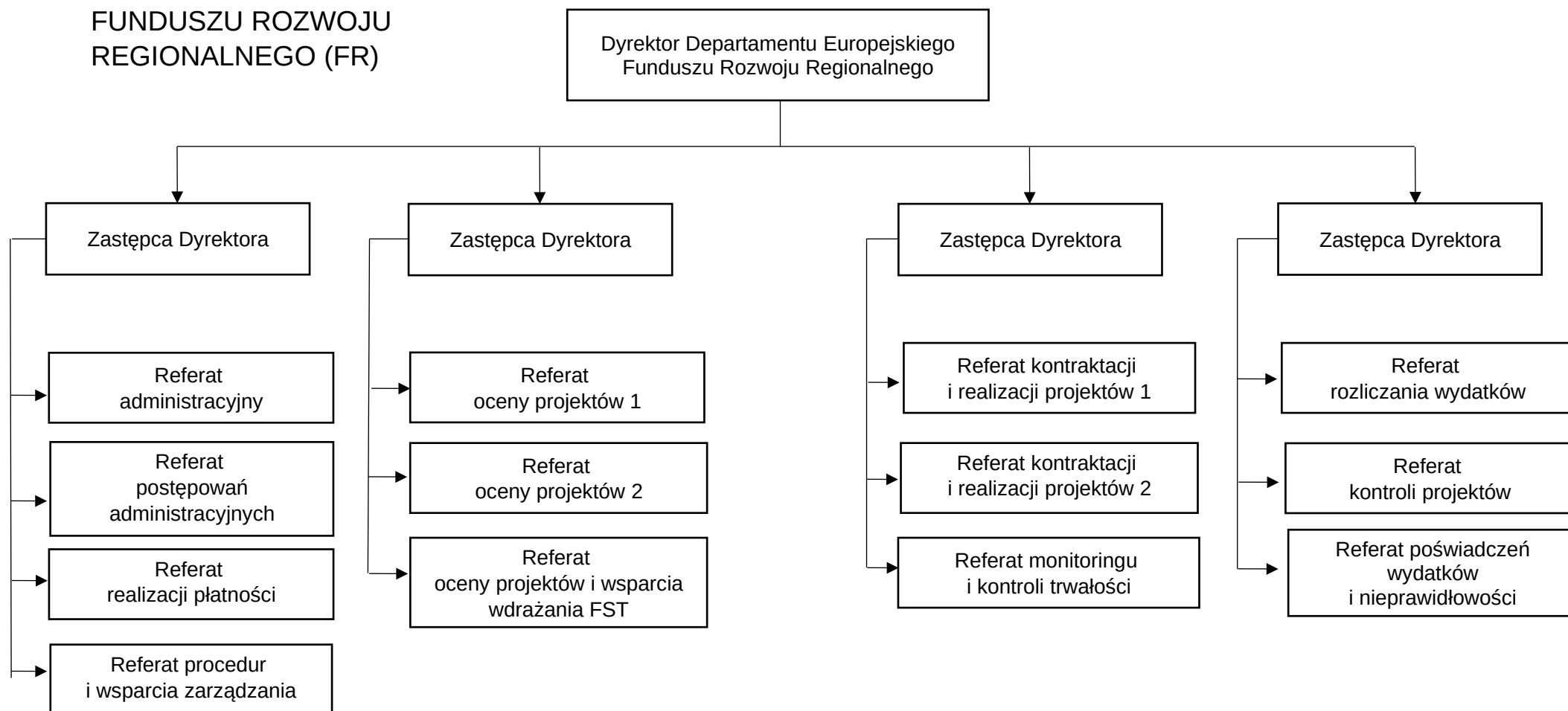
5. DEPARTAMENT EDUKACJI I SPRAW SPOŁECZNYCH (ES)



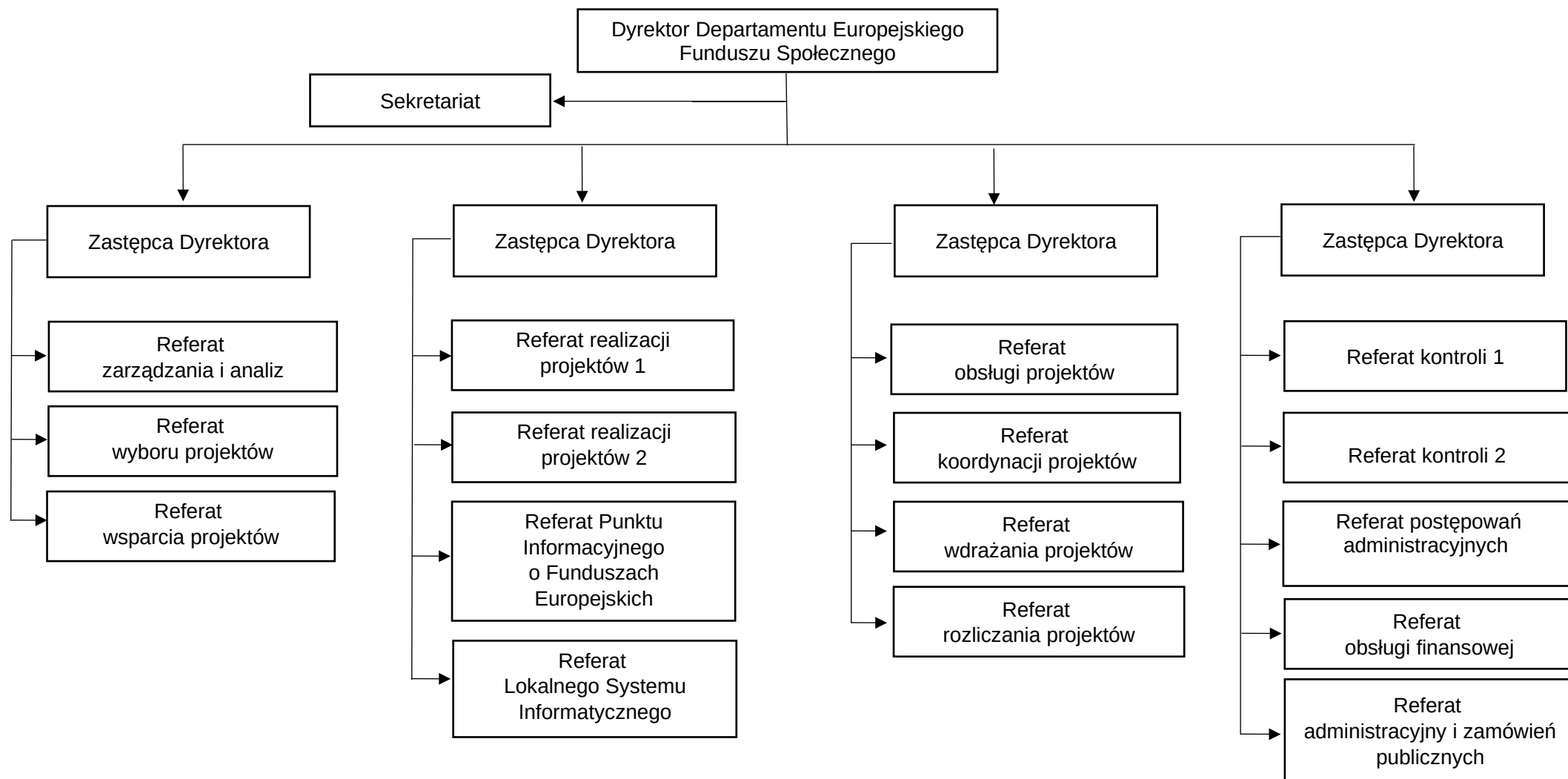
6. DEPARTAMENT FINANSOWY (FN)



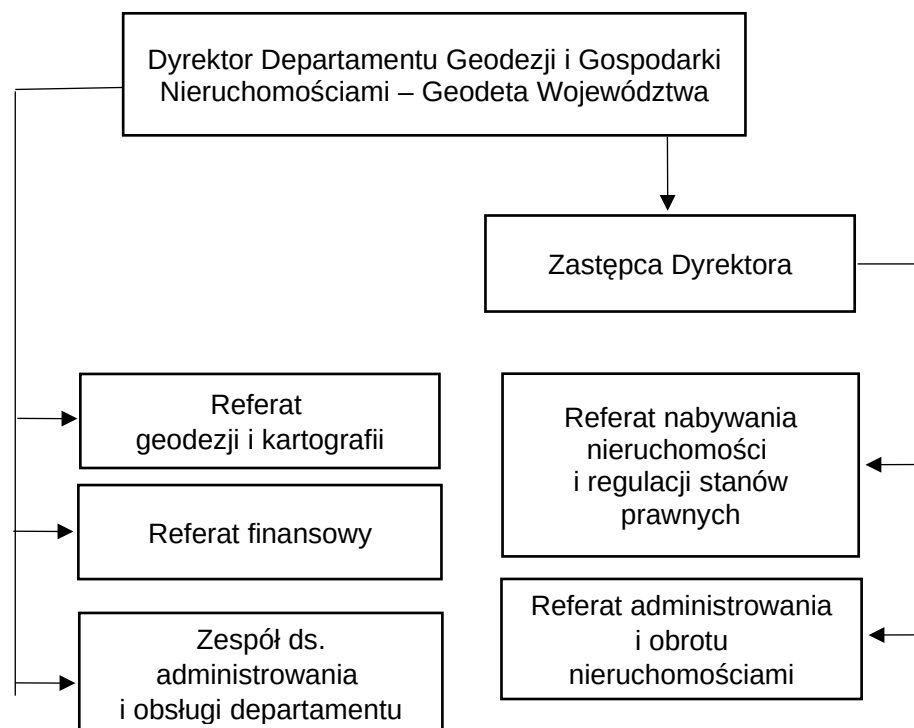
7. DEPARTAMENT EUROPEJSKIEGO
FUNDUSZU ROZWOJU
REGIONALNEGO (FR)



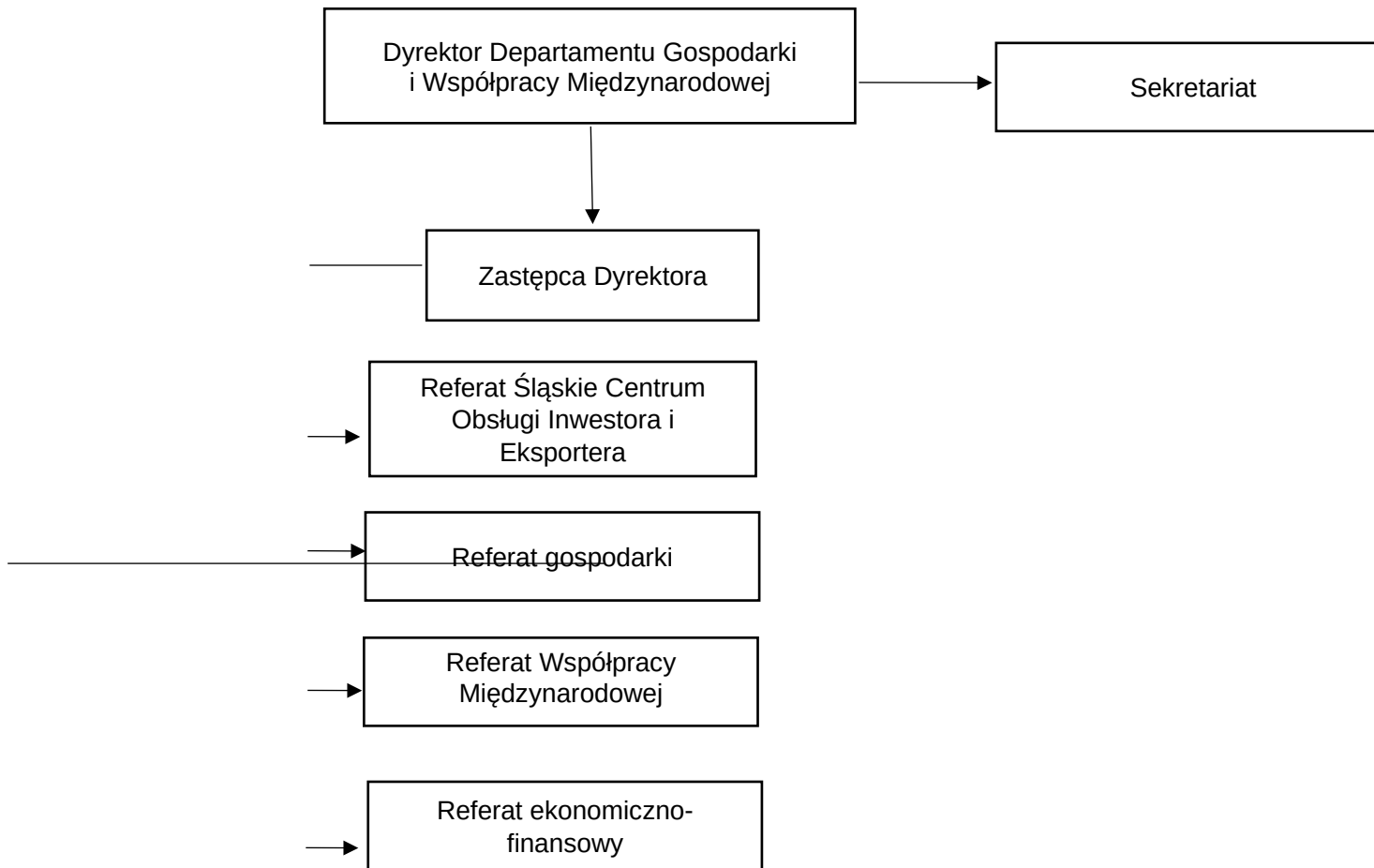
8. DEPARAMENT EUROPEJSKIEGO FUNDUSZU SPOŁECZNEGO (FS)



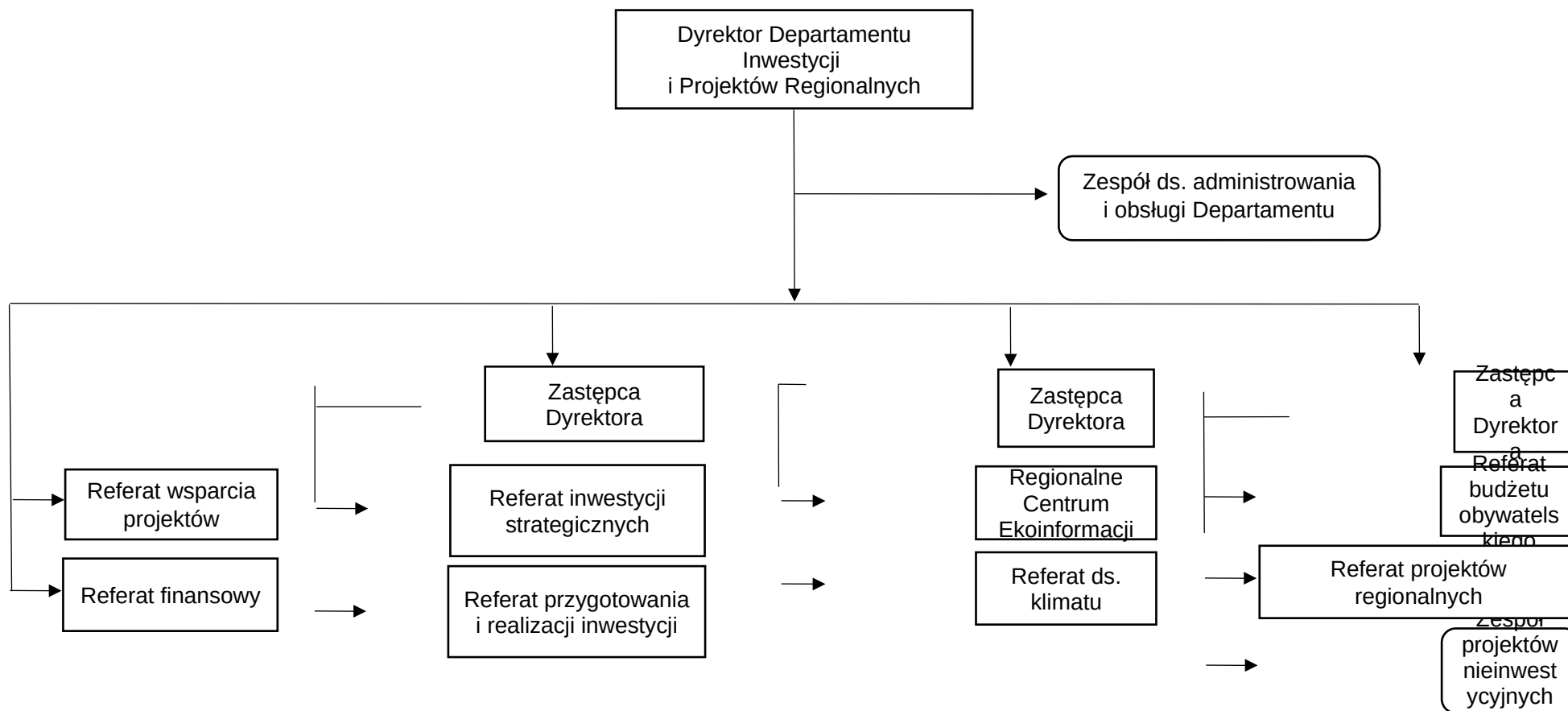
9. DEPARTAMENT GEODEZJI I GOSPODARKI NIERUCHOMOŚCIAMI (GN)



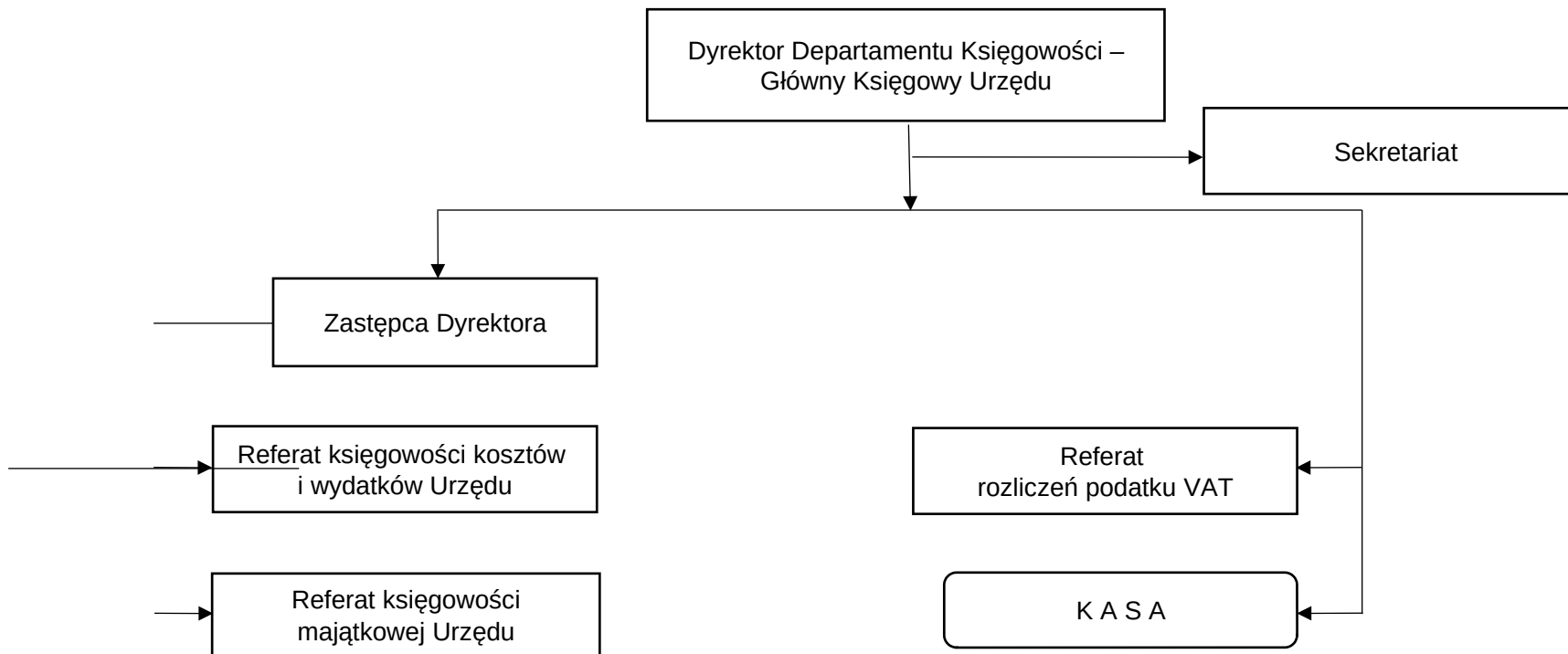
10. DEPARTAMENT GOSPODARKI I WSPÓŁPRACY MIĘDZYNARODOWEJ (GP)



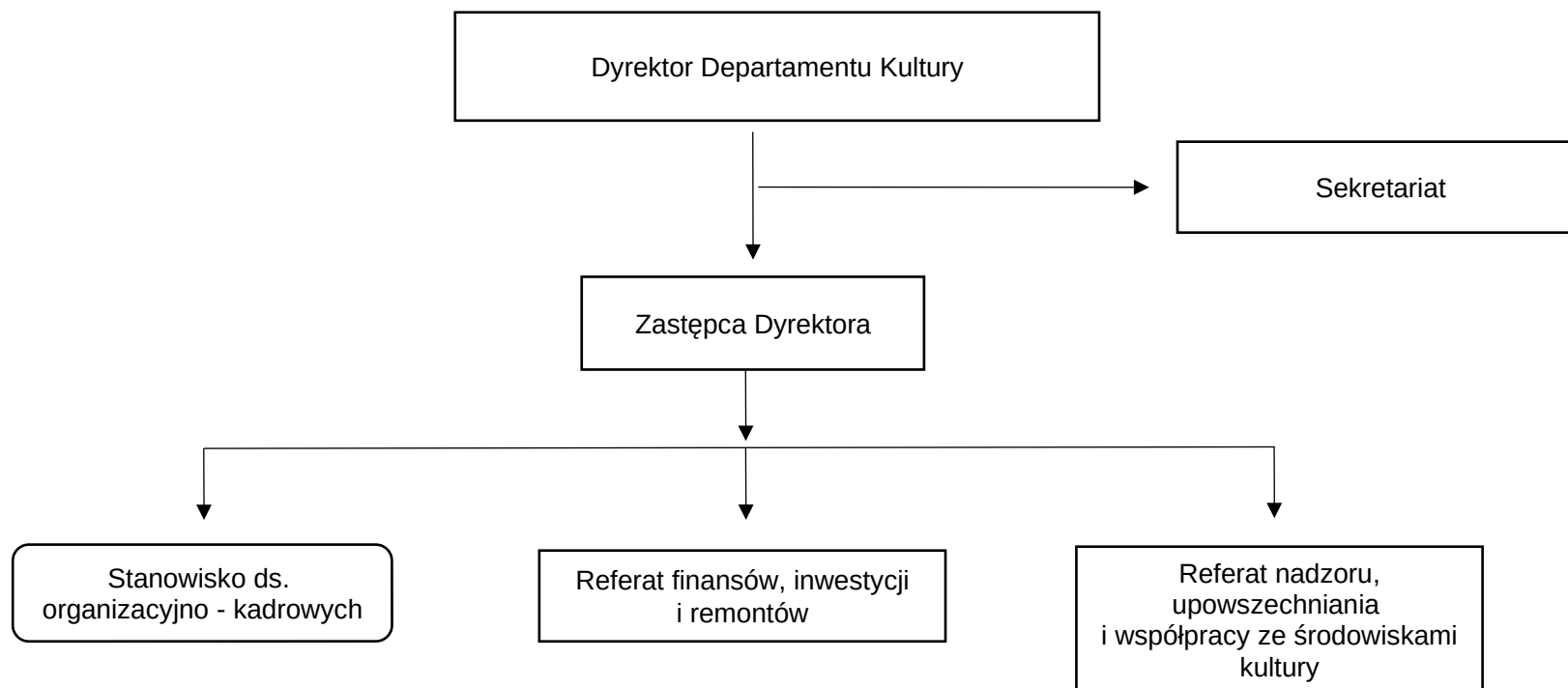
11. DEPARTAMENT INWESTYCJI I PROJEKTÓW REGIONALNYCH (IP)



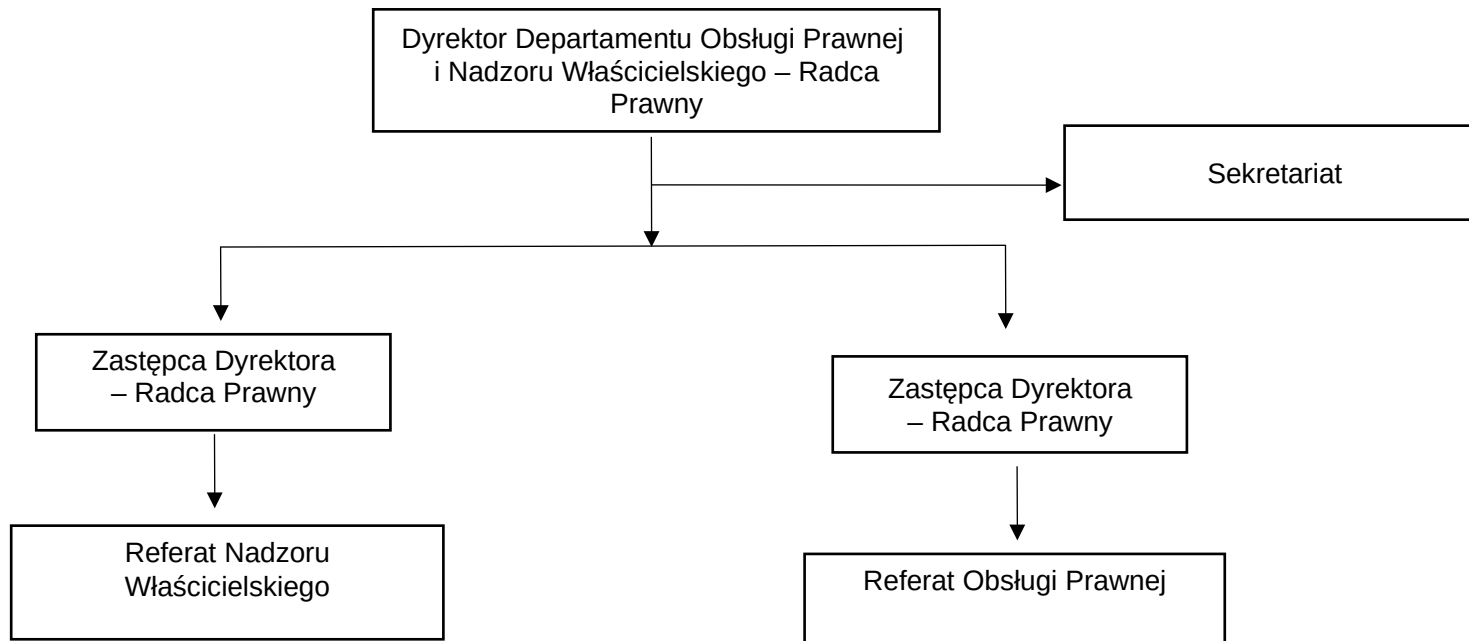
12. DEPARTAMENT KSIĘGOWOŚCI (KG)



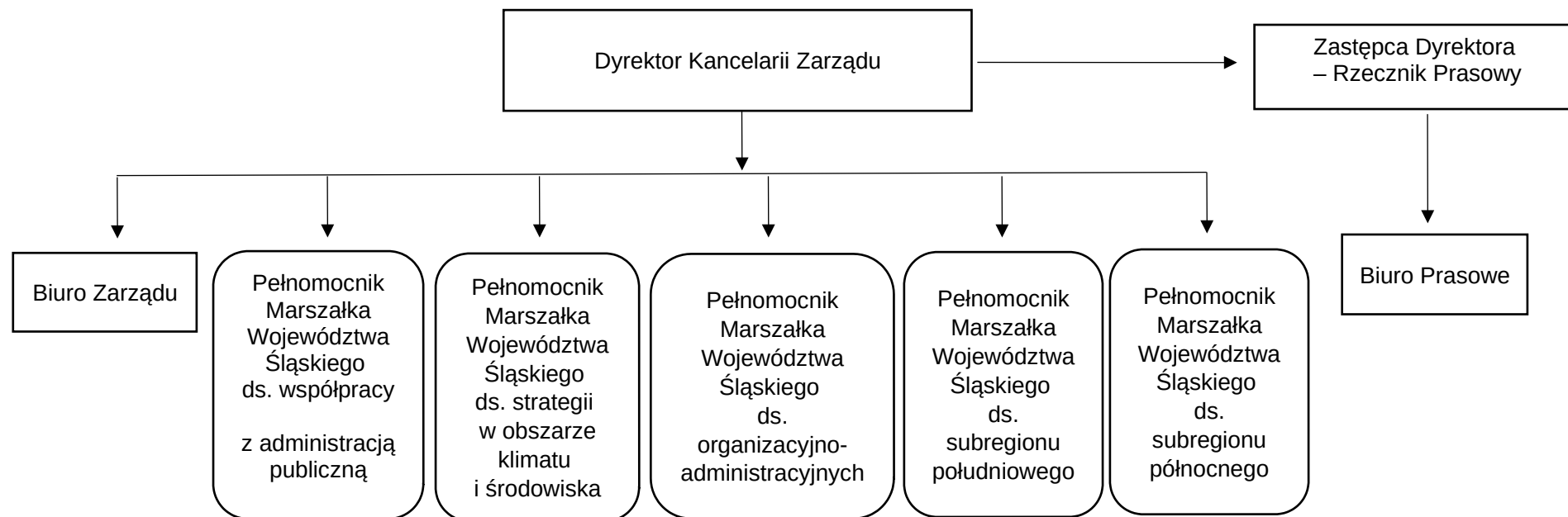
13. DEPARTAMENT KULTURY (KL)



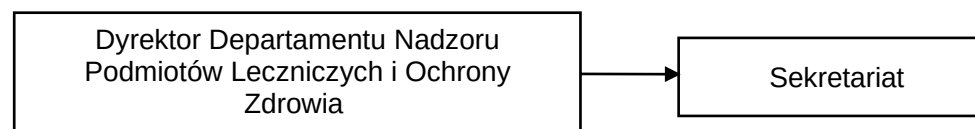
14. DEPARTAMENT OBSŁUGI PRAWNEJ I NADZORU WŁAŚCICIELSKIEGO (KN)

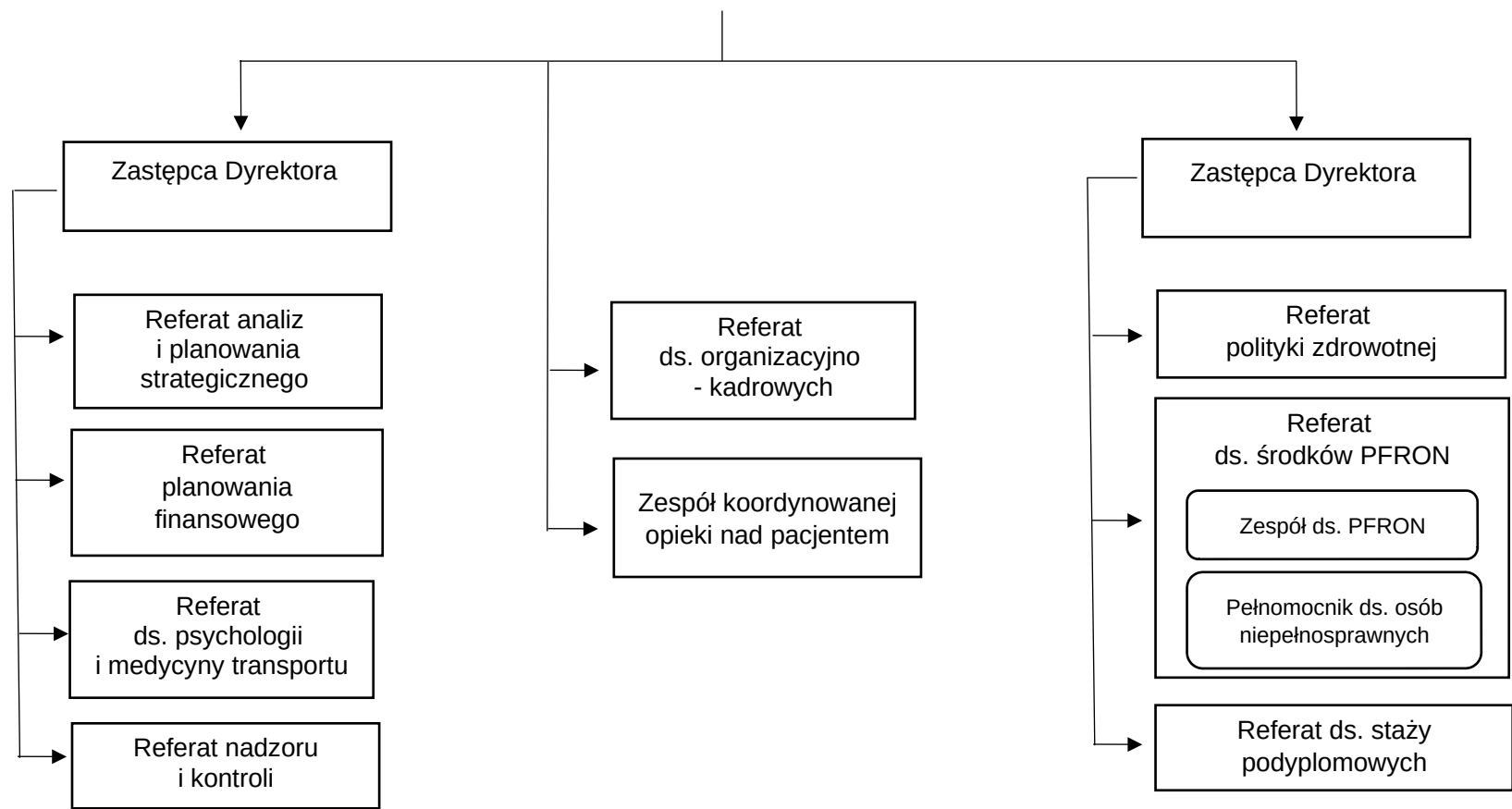


15. KANCELARIA ZARZĄDU (KZ)

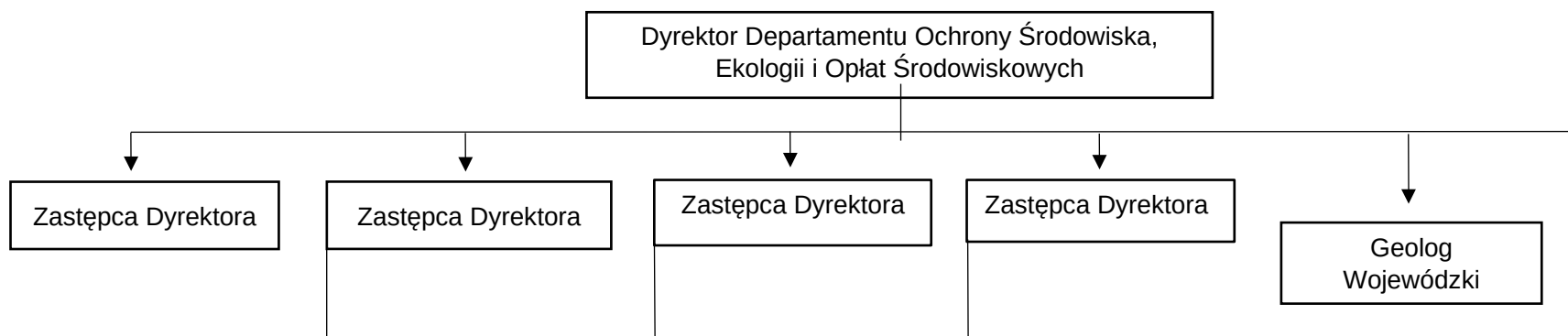


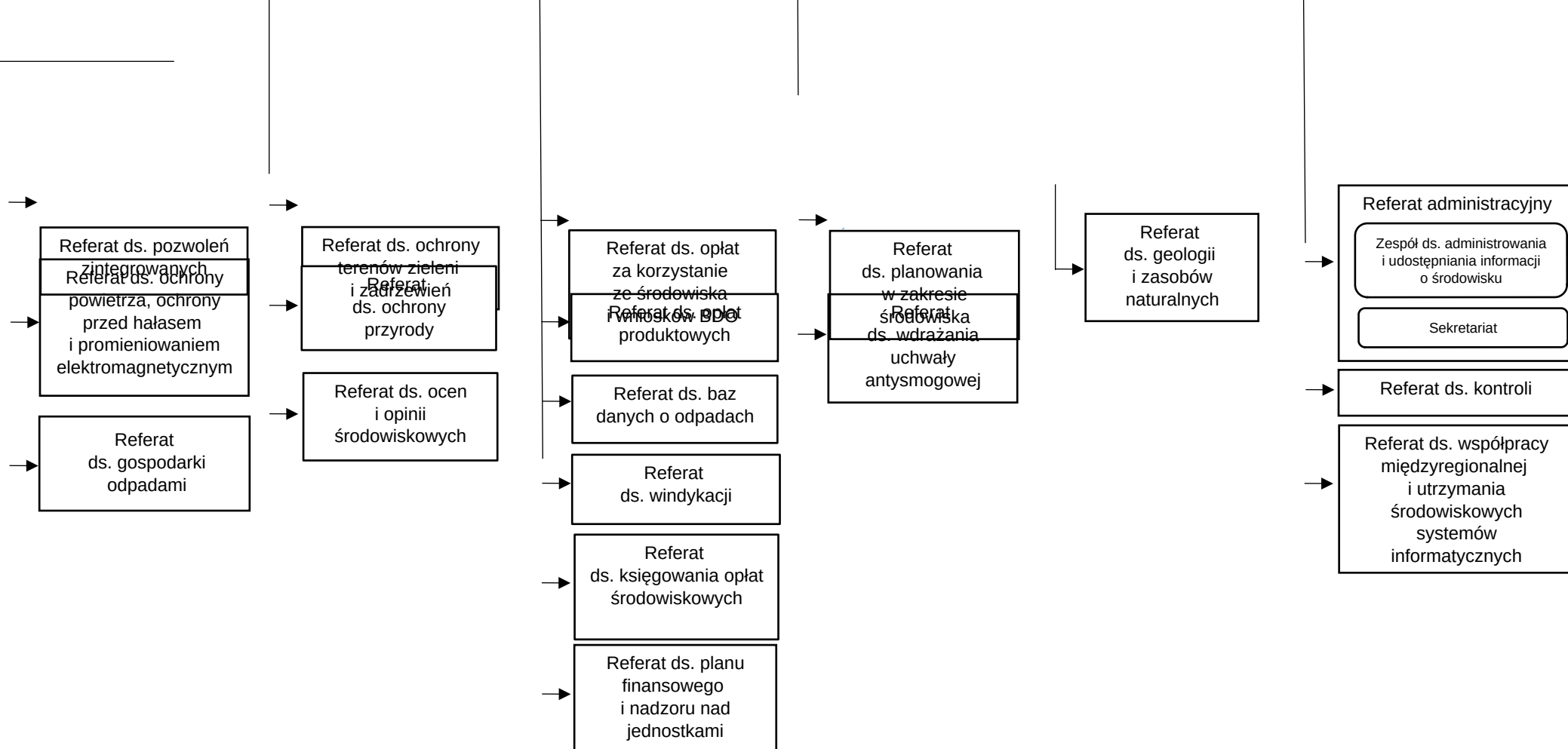
16. DEPARTAMENT NADZORU PODMIOTÓW LECZNICZYCH I OCHRONY ZDROWIA (NZ)



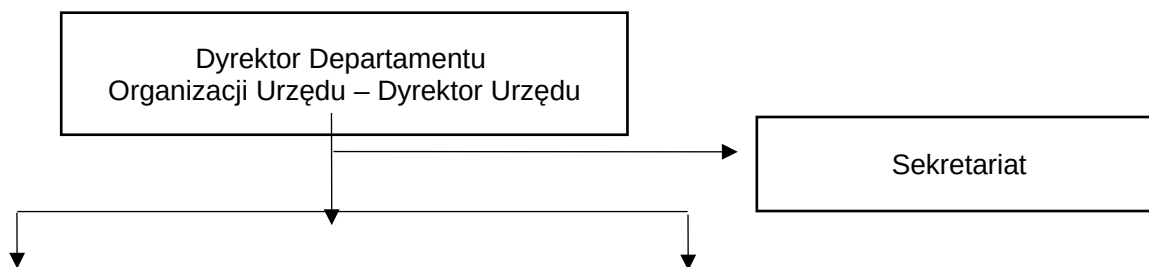


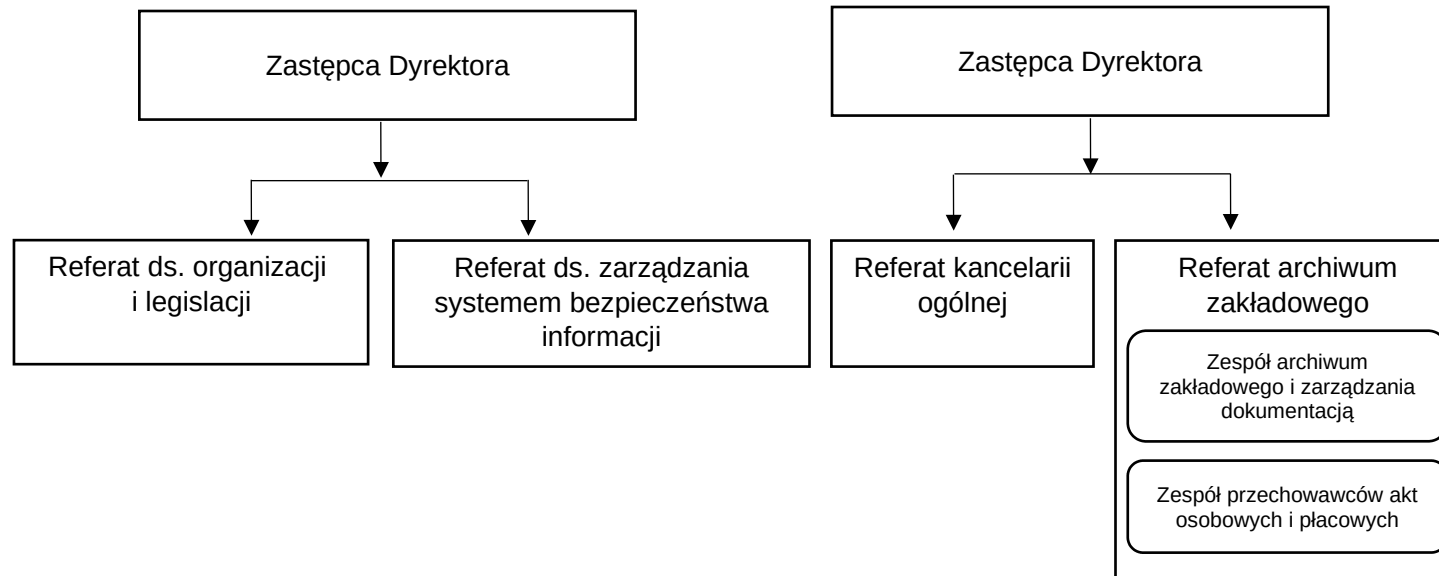
17. DEPARTAMENT OCHRONY ŚRODOWISKA, EKOLOGII I OPŁAT ŚRODOWISKOWYCH (OE)



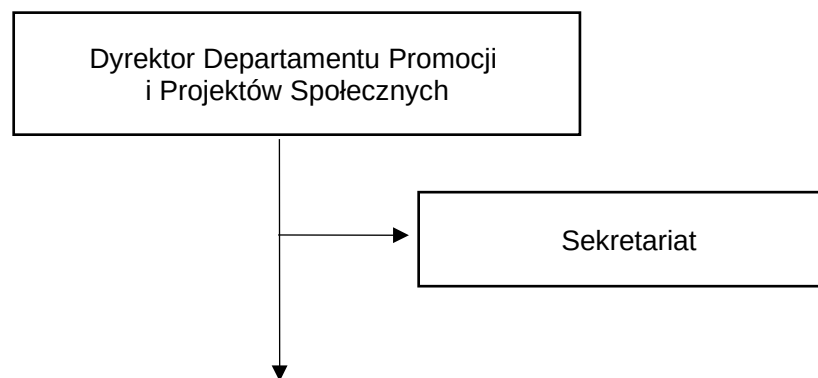


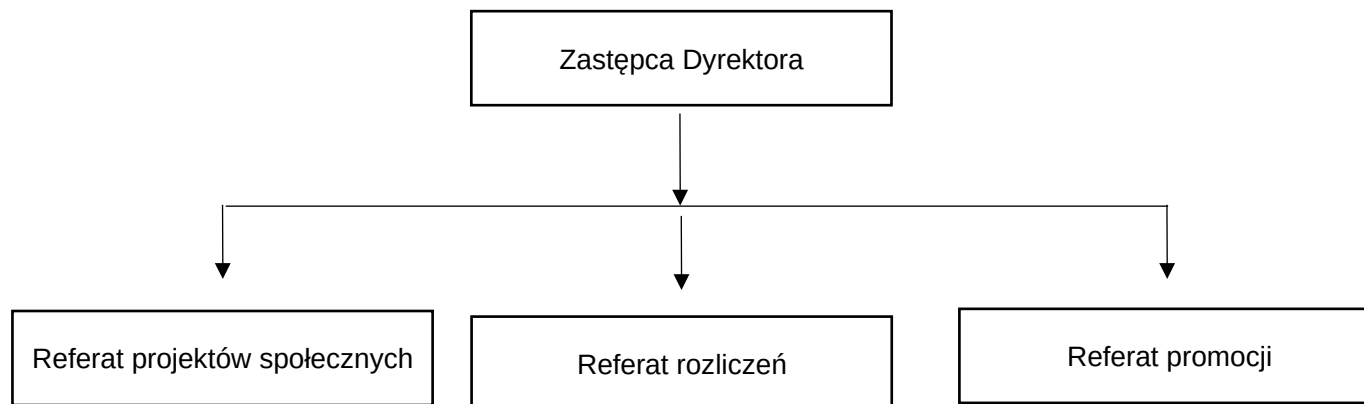
18. DEPARTAMENT ORGANIZACJI URZĘDU (OR)



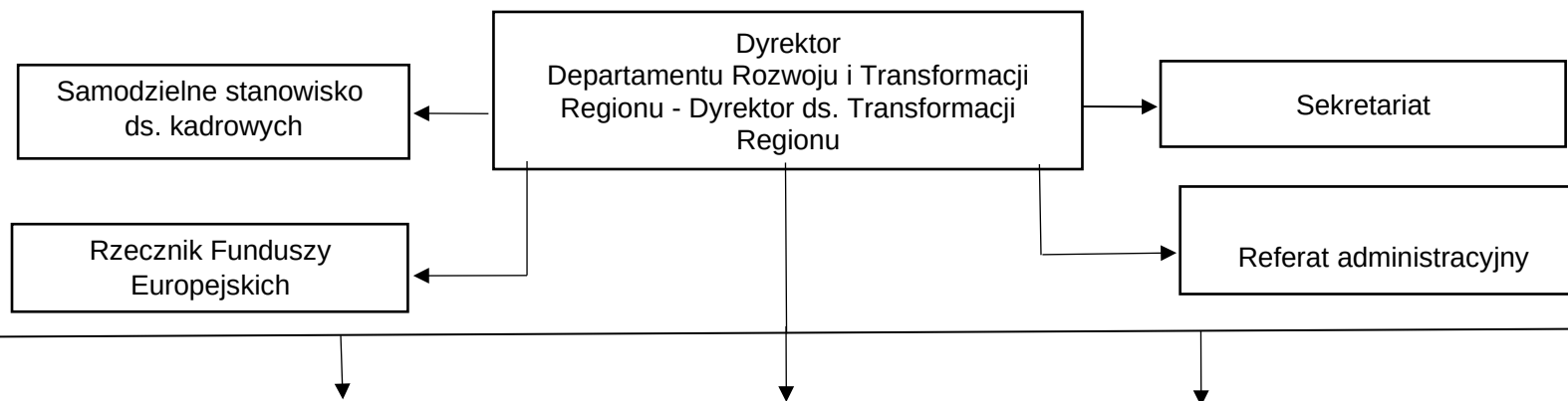


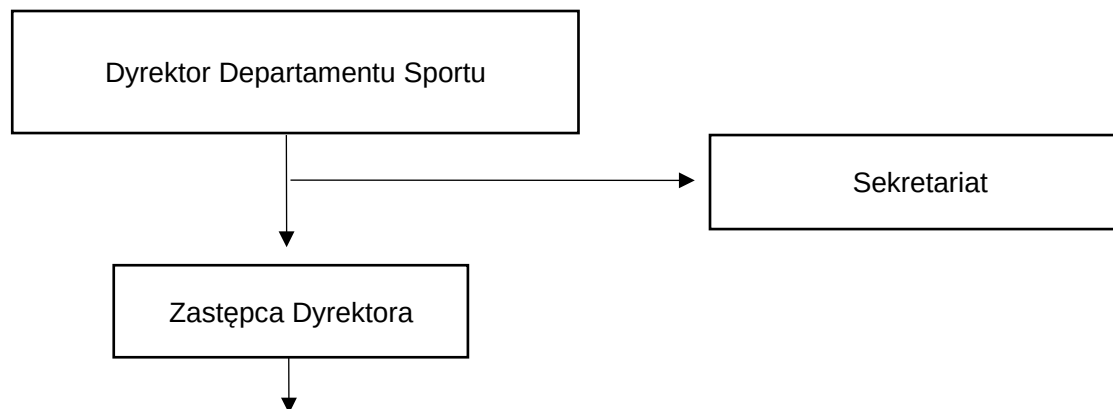
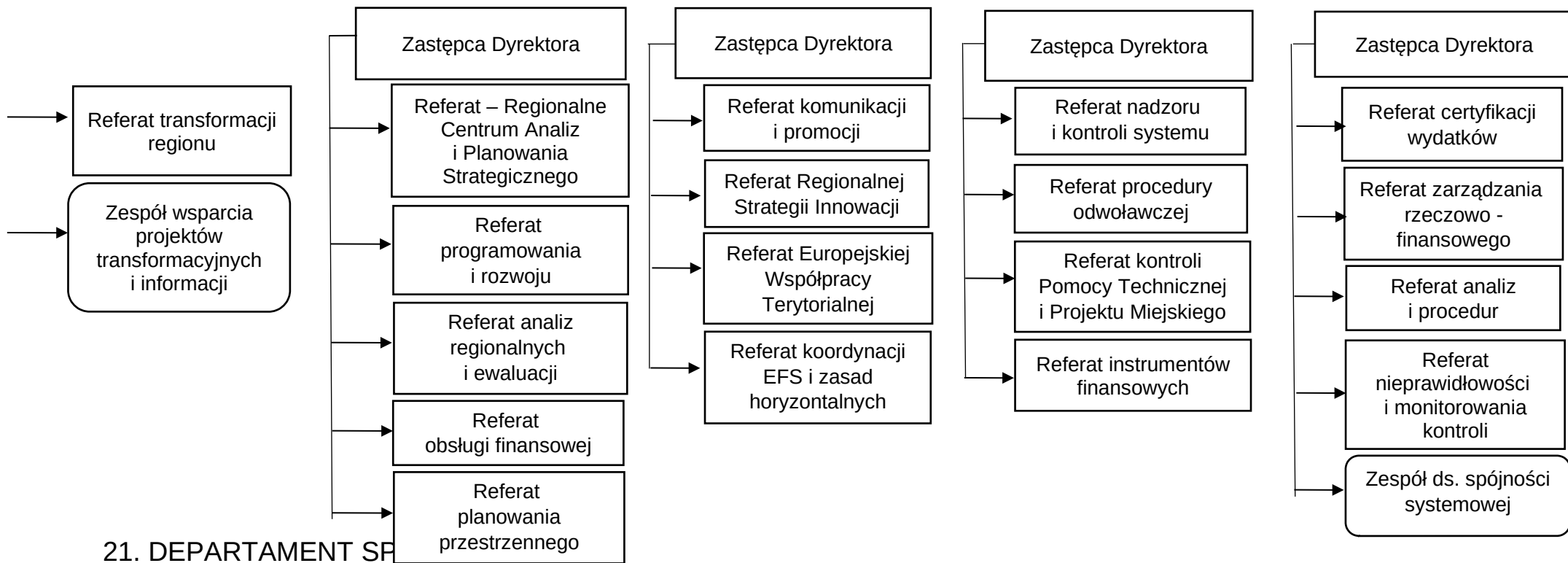
19. DEPARTAMENT PROMOCJI I PROJEKTÓW SPOŁECZNYCH (PR)

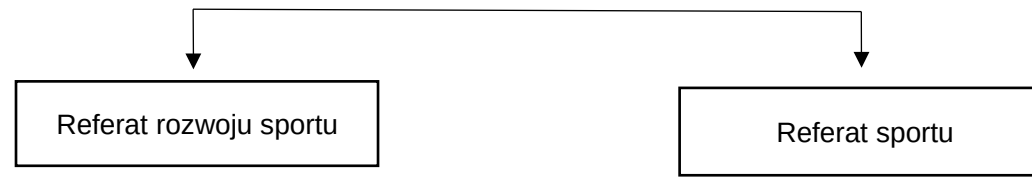




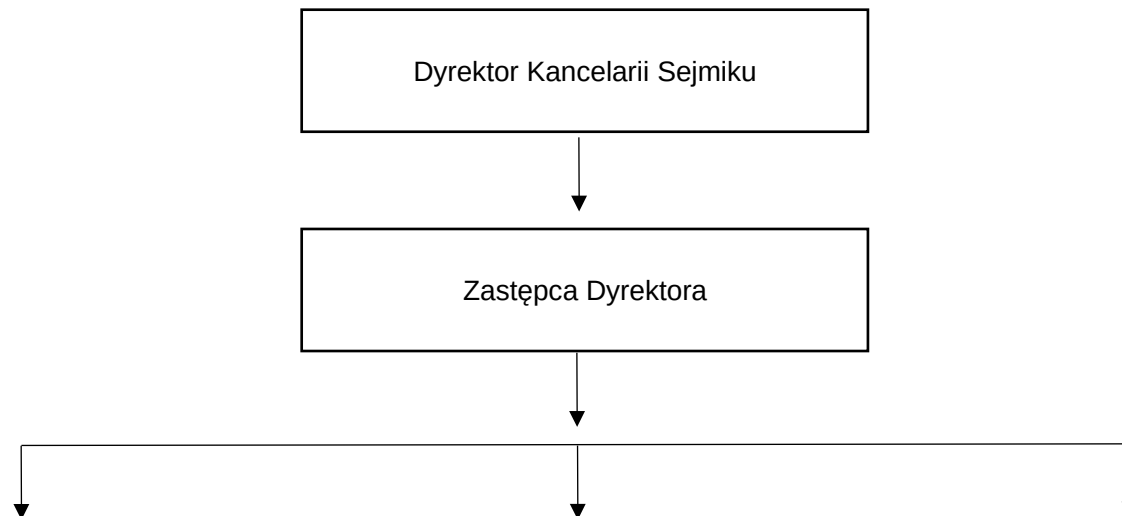
20. DEPARTAMENT ROZWOJU I TRANSFORMACJI REGIONU (RT)







22. KANCELARIA SEJMIKU (SW)

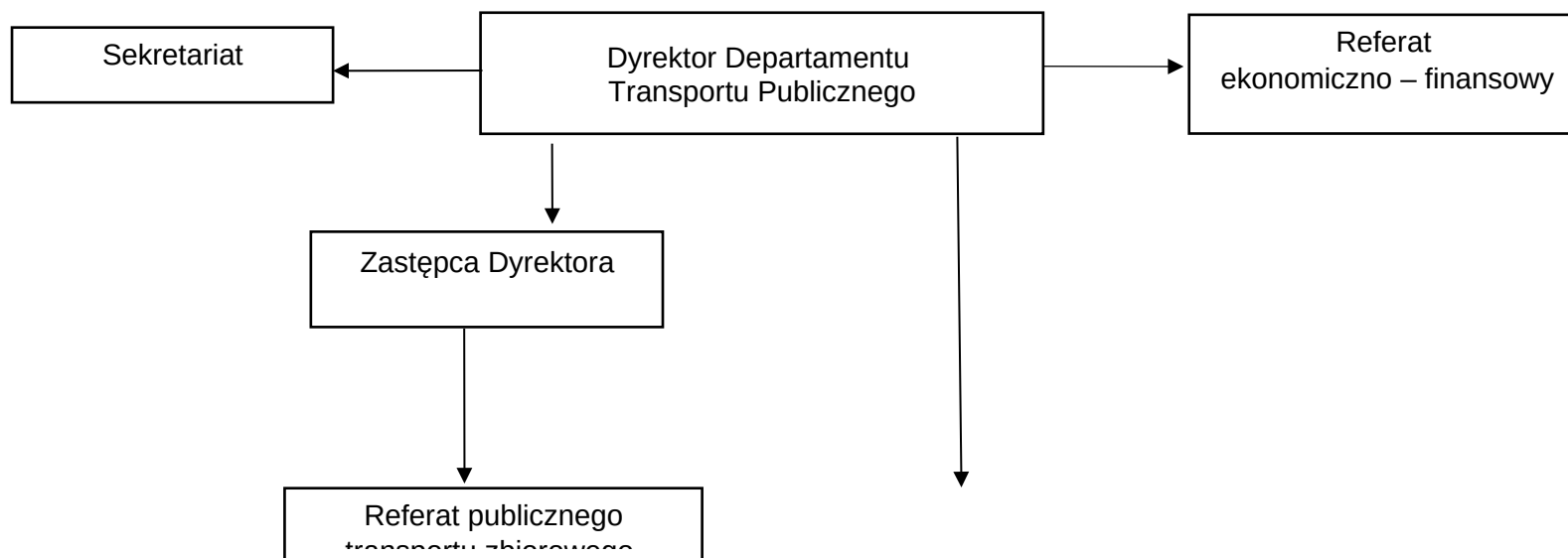


Zespół Obsługi Radnych

Referat Obsługi Sesji

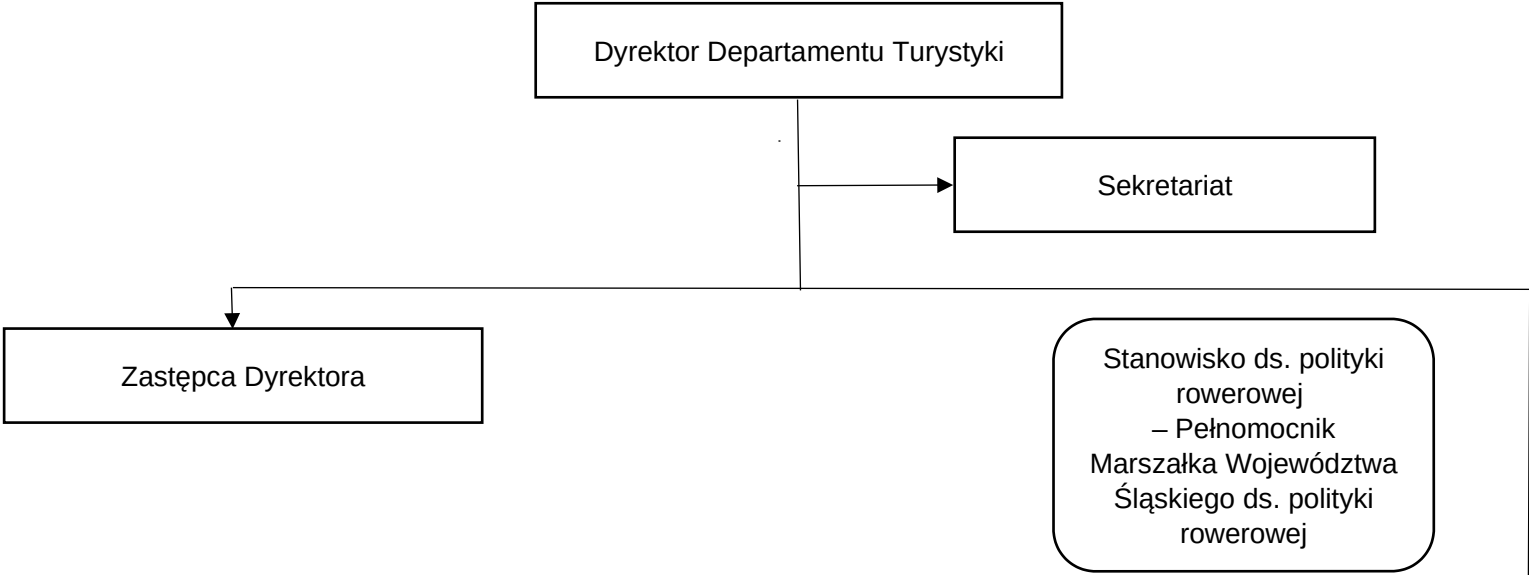
Sekretariat

23. DEPARTAMENT TRANSPORTU PUBLICZNEGO (TP)



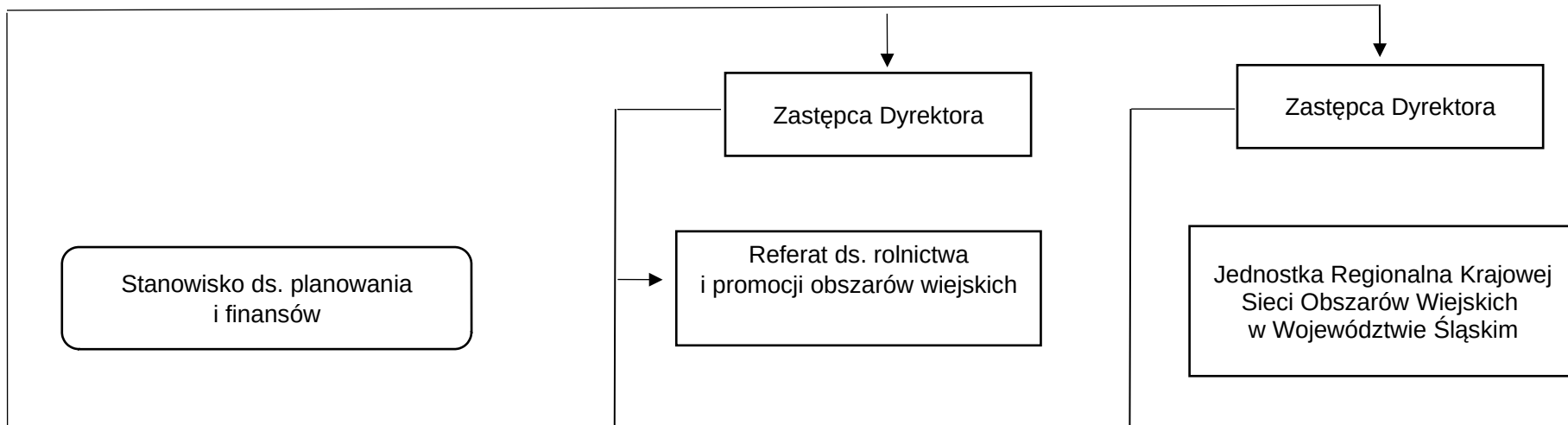
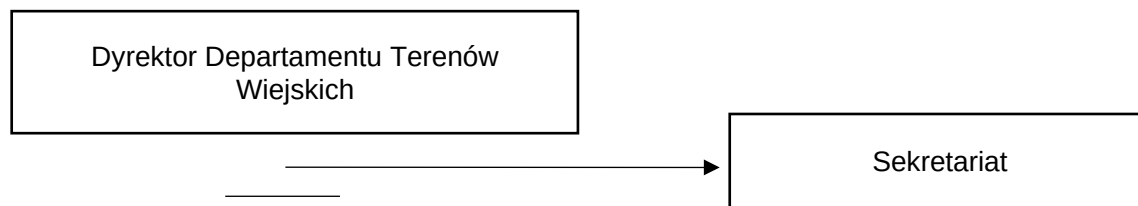
Referat publicznego
transportu zbiorowego w
transporcie kolejowym

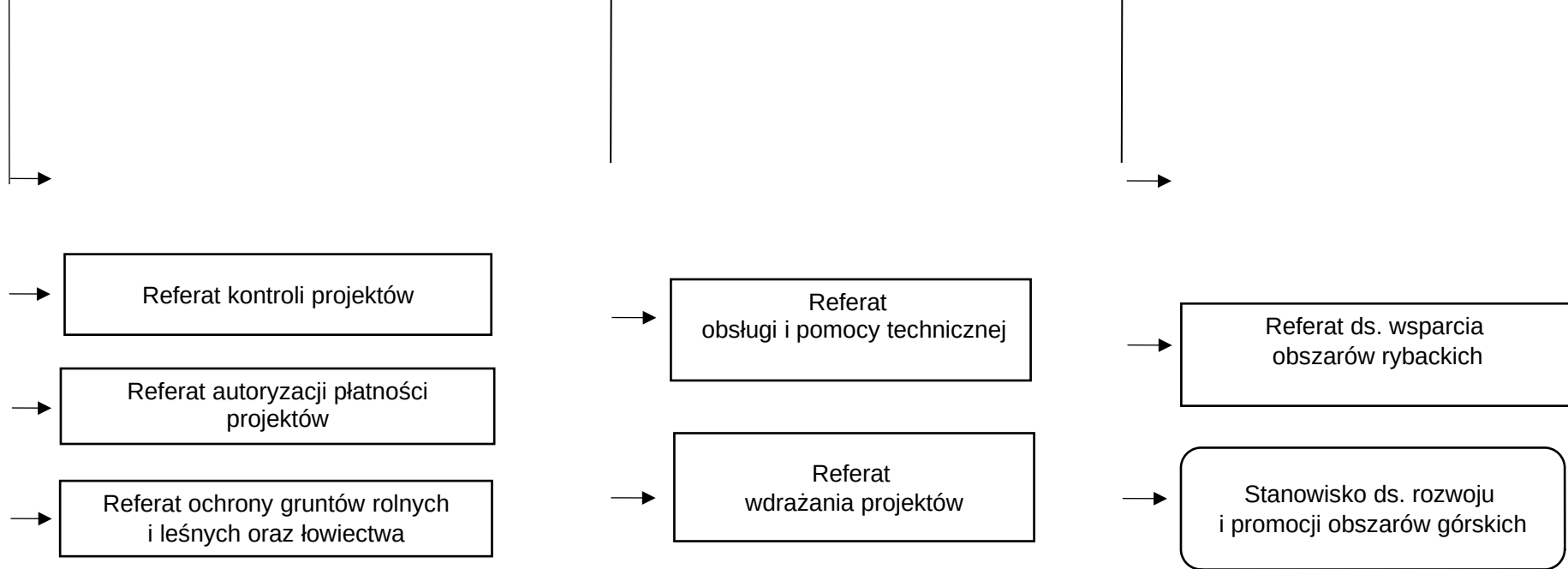
24. DEPARTAMENT TURYSTYKI (TS)



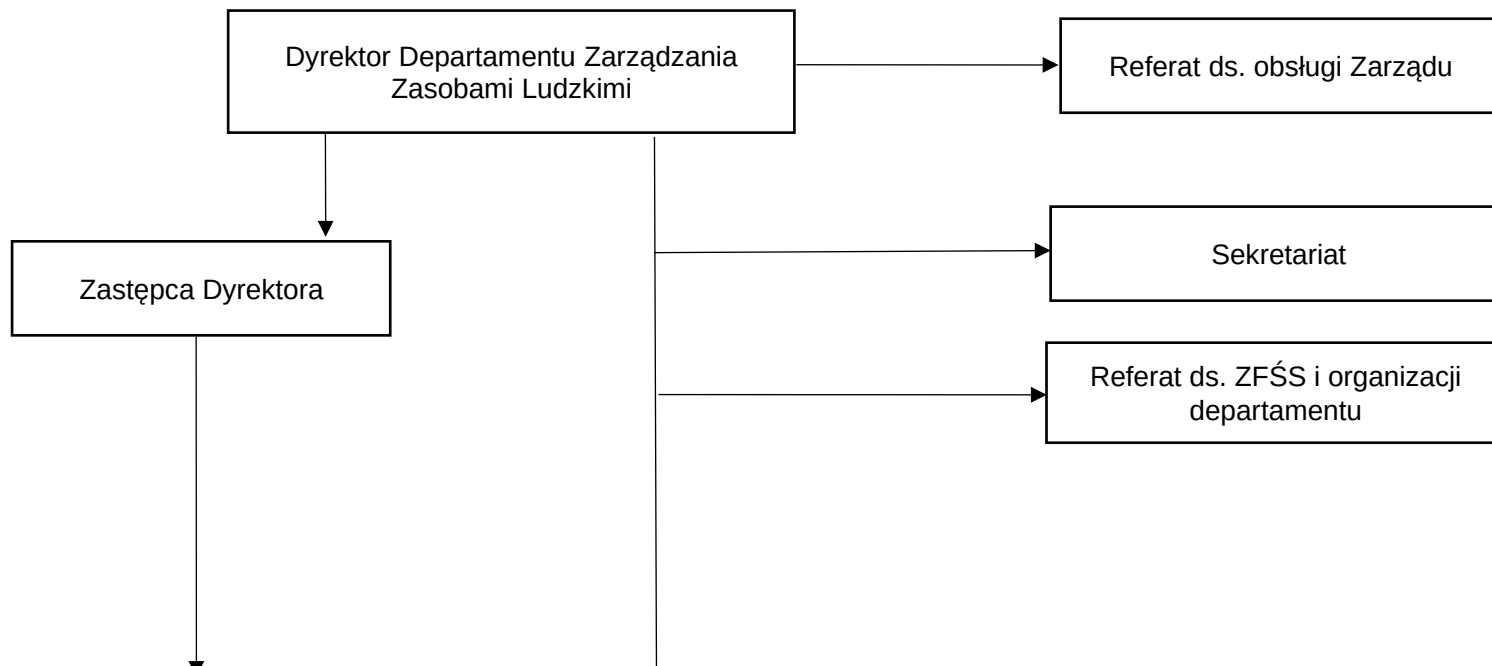


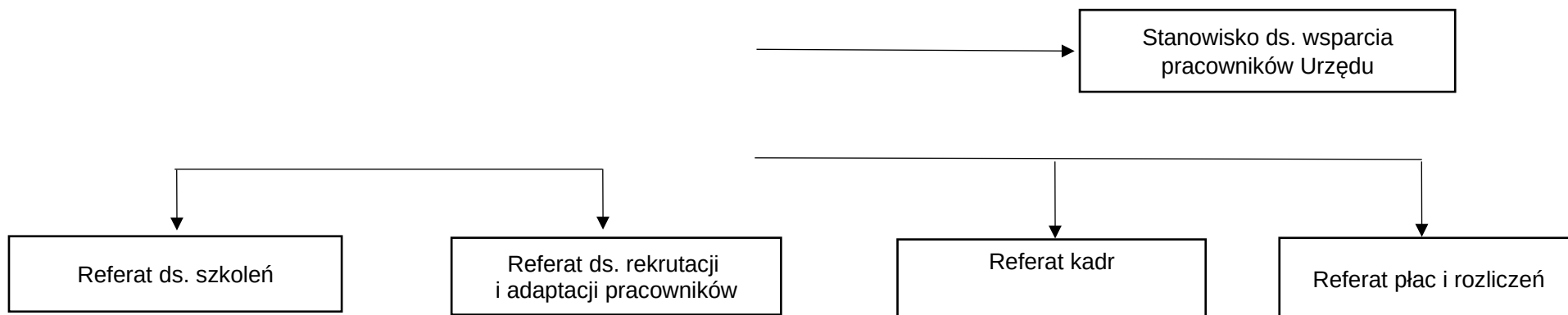
25. DEPARTAMENT
TERENÓW WIEJSKICH (TW)



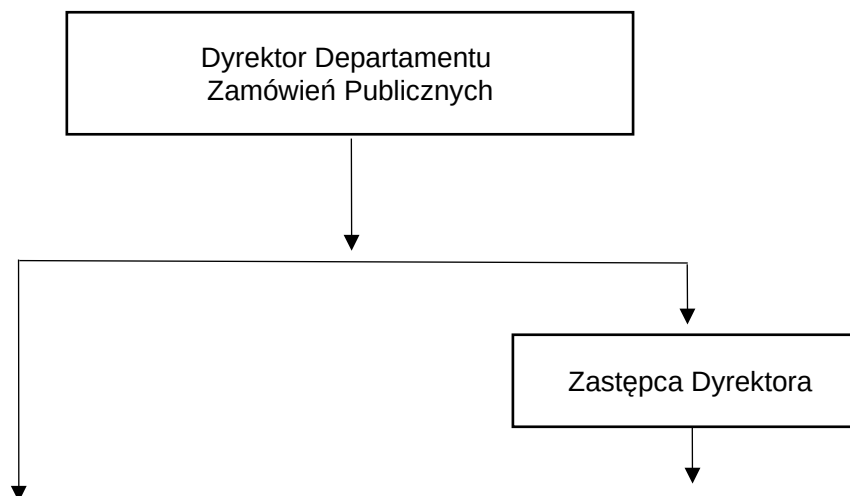


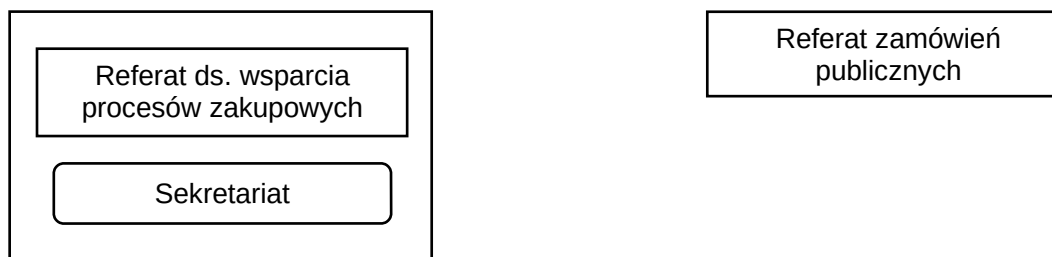
26. DEPARTAMENT ZARZĄDZANIA ZASOBAMI LUDZKIMI (ZL)



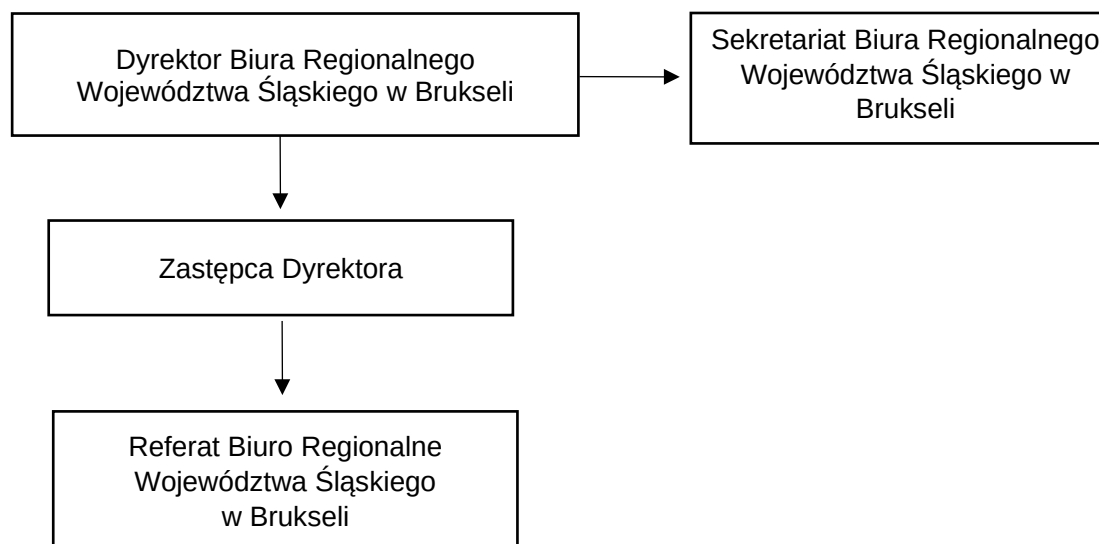


27. DEPARTAMENT ZAMÓWIEŃ PUBLICZNYCH (ZP)

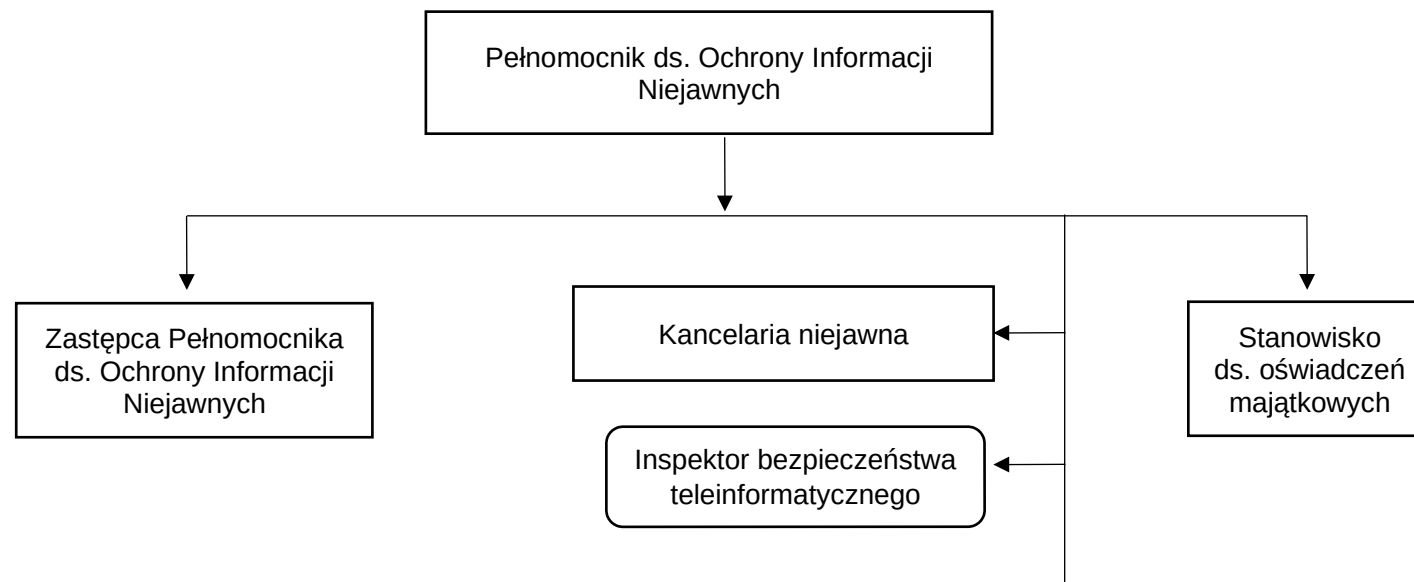


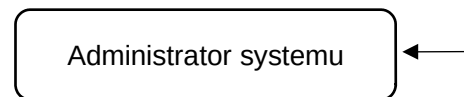


28. BIURO REGIONALNE WOJEWÓDZTWA ŚLĄSKIEGO W BRUKSELI (BR)



29. PION OCHRONY (IN)





30. PION INSPEKTORA OCHRONY DANYCH (IOD)

